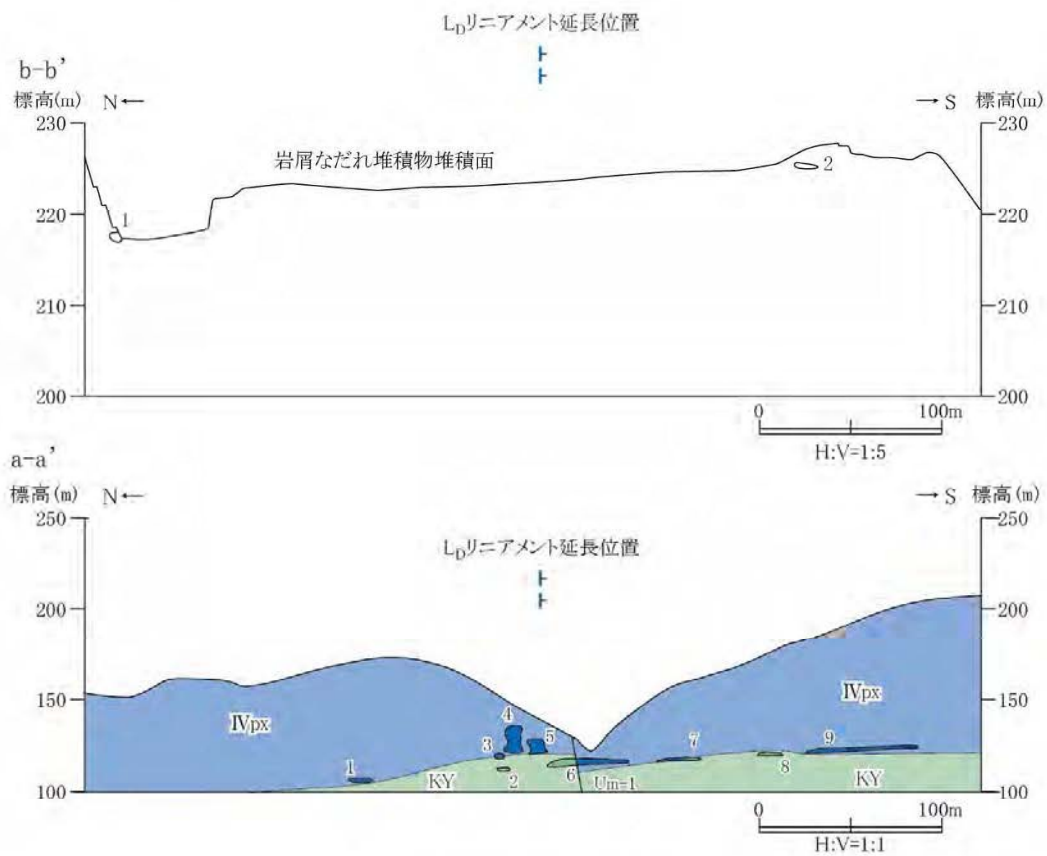


南側の輝石安山岩溶岩（北薩火山岩類IV）と北側の郡山層とを境する正断層。

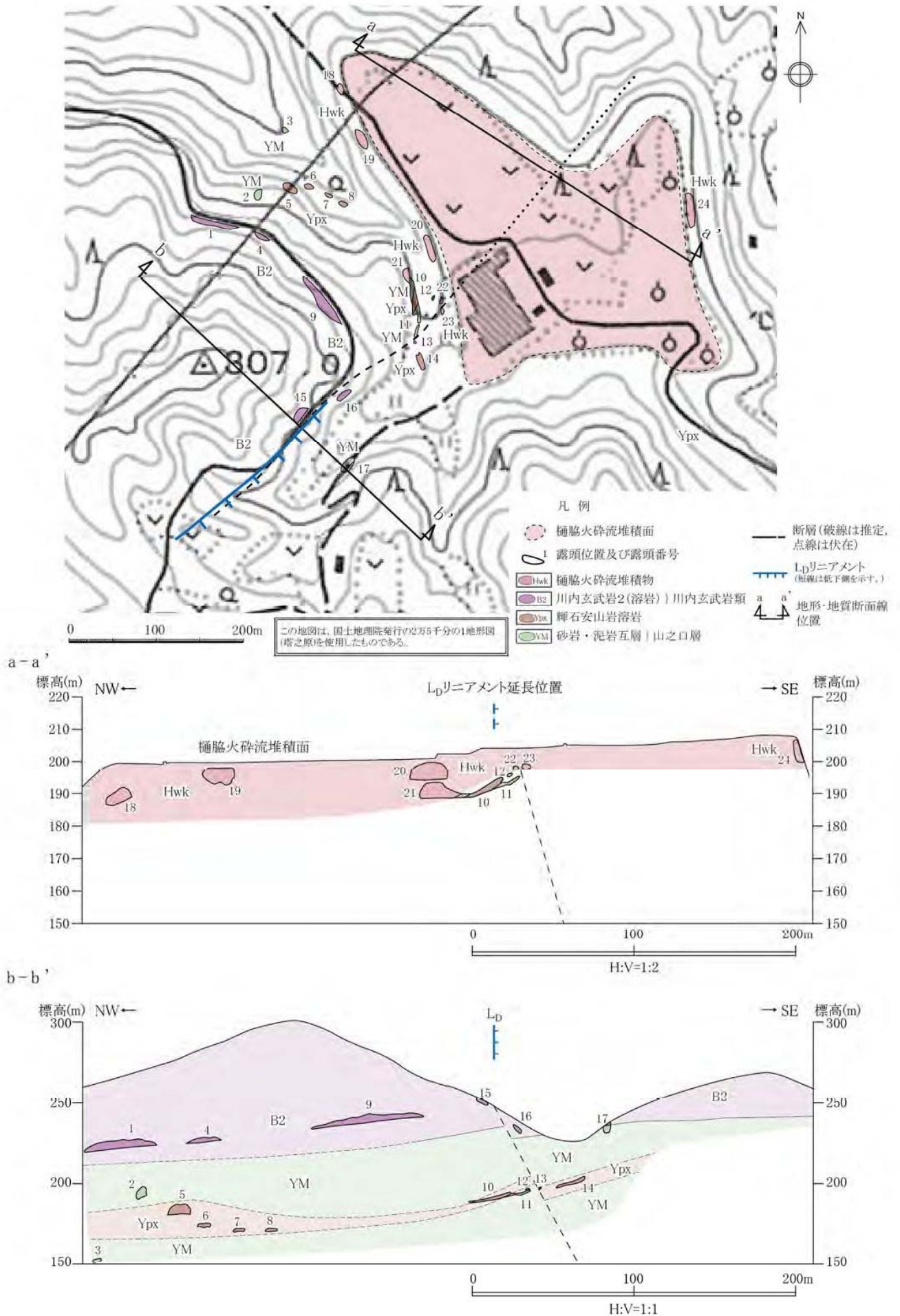
郡山層の凝灰質シルト岩中の断層面は、平面的であるが、癒着しており、破碎部は認められない。輝石安山岩溶岩（同火山岩類IV）と郡山層とを境する断層面沿いには、安山岩・シルト岩擾乱部が認められるものの、固結している。

- 凡例
- 黑色土壤
  - 不淘汰礫層
  - 垂円礫層} 段丘堆積物
  - 塊状輝石安山岩溶岩
  - 輝石安山岩自破碎状溶岩
  - 火山灰層
  - 凝灰質シルト岩
  - 安山岩・シルト岩擾乱部
- 北薩火山岩類IV
- 郡山層
- f.N77E,80S 断層面の走向・傾斜  
 j.N88E,44S 節理面の走向・傾斜  
 b.N83W,50S 層理面の走向・傾斜

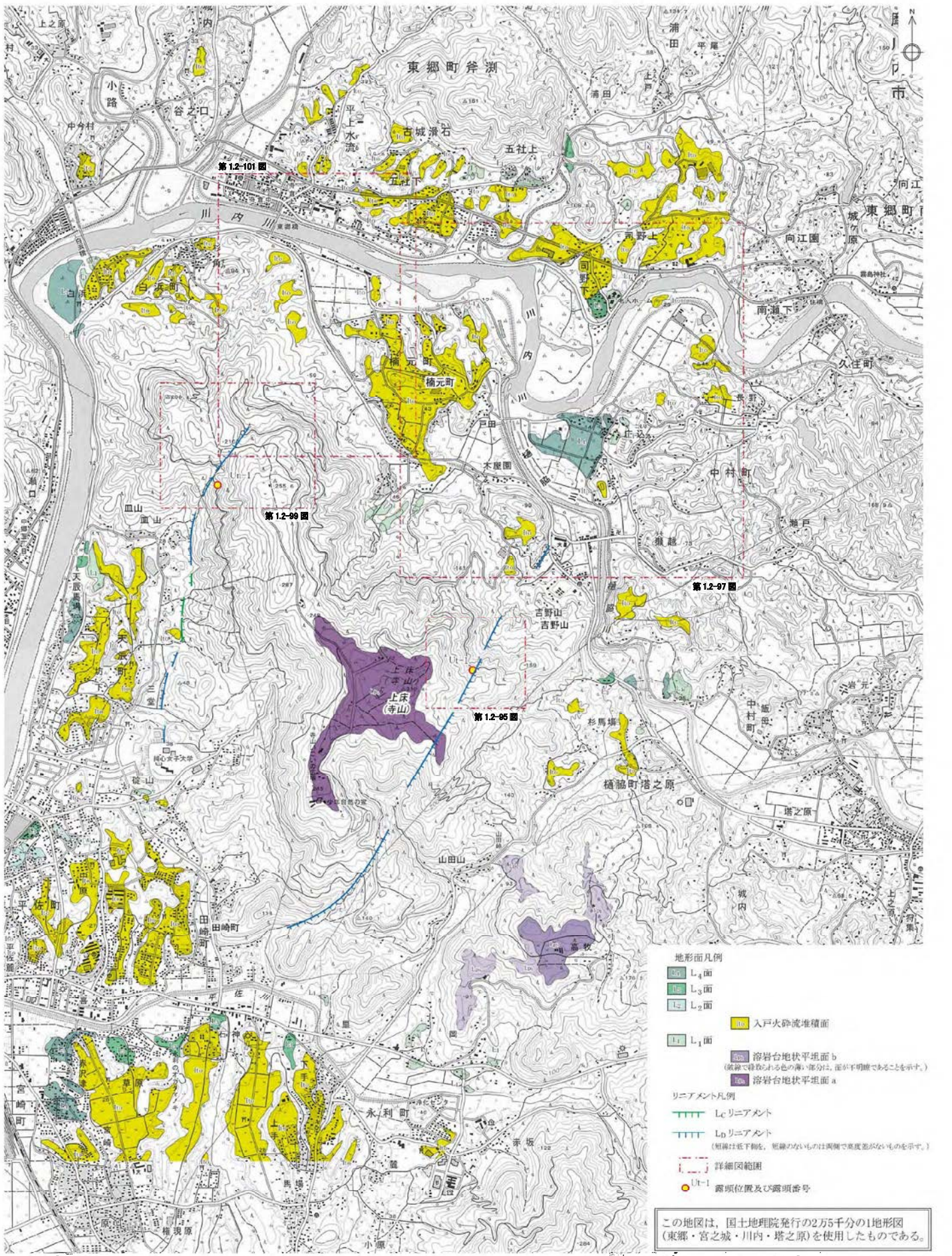
第 1.2-89 図 露頭スケッチ (Loc.Um-1, 薩摩川内市戸板野川支流左岸)



第 1.2-90 図 ルートマップ及び地形・地質断面図(薩摩川内市八重付近)



第 1.2-91 図 ルートマップ及び地形・地質断面図(薩摩川内市中山北方付近)

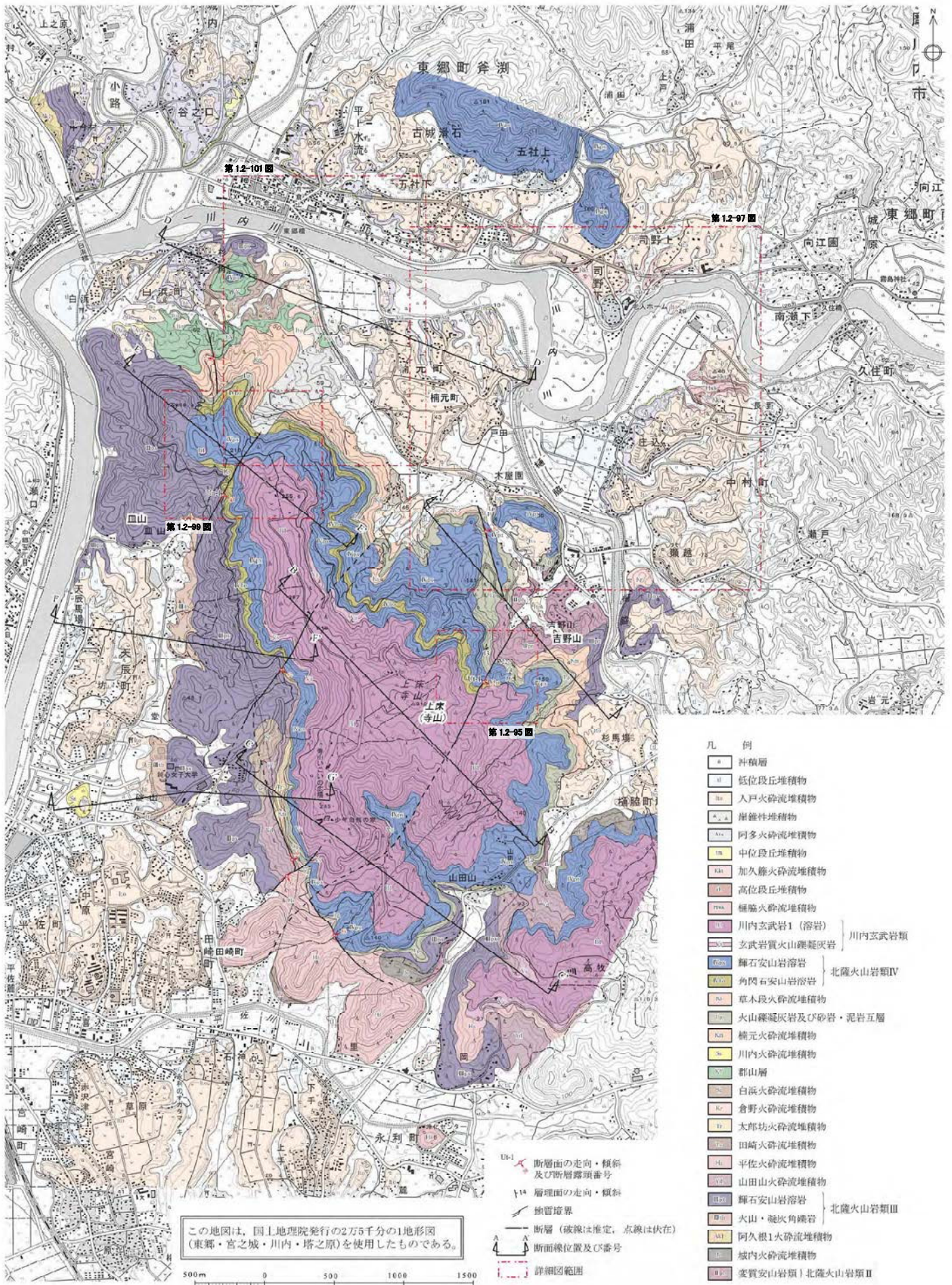


1.2-554

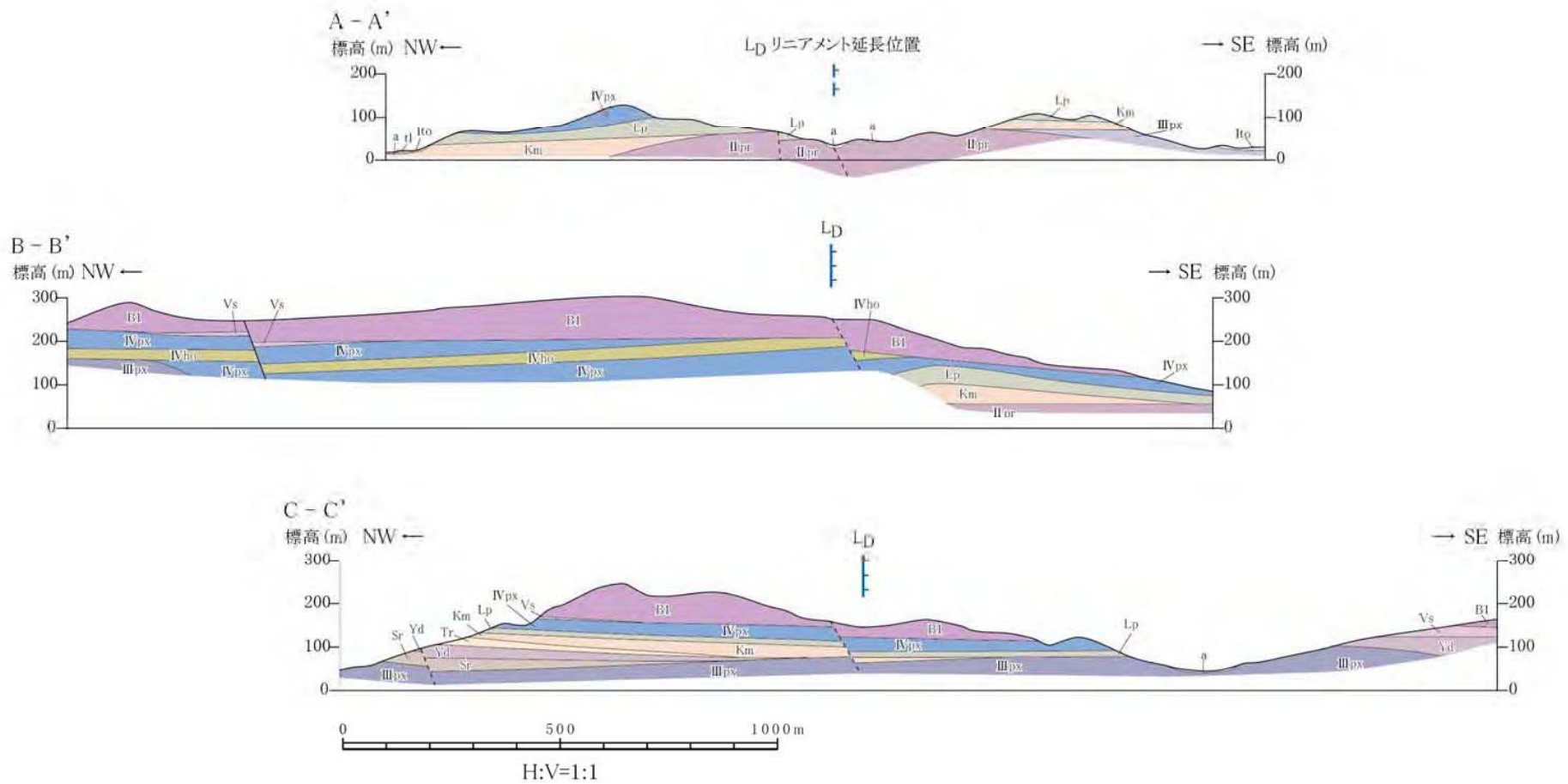
第 1.2-92 図 上床断層及び上床西リニアメント周辺の空中写真判読図

この地図は、国土地理院発行の2万5千分の1地形図  
(東郷・宮之城・川内・塔之原)を使用したものである。



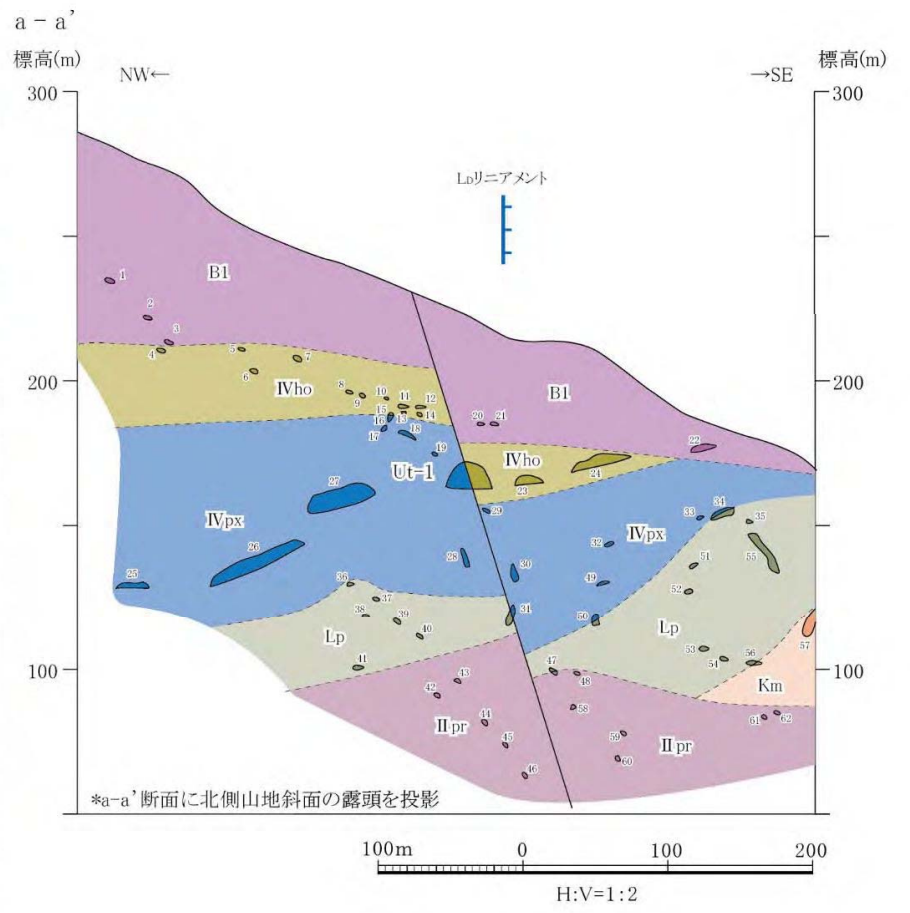
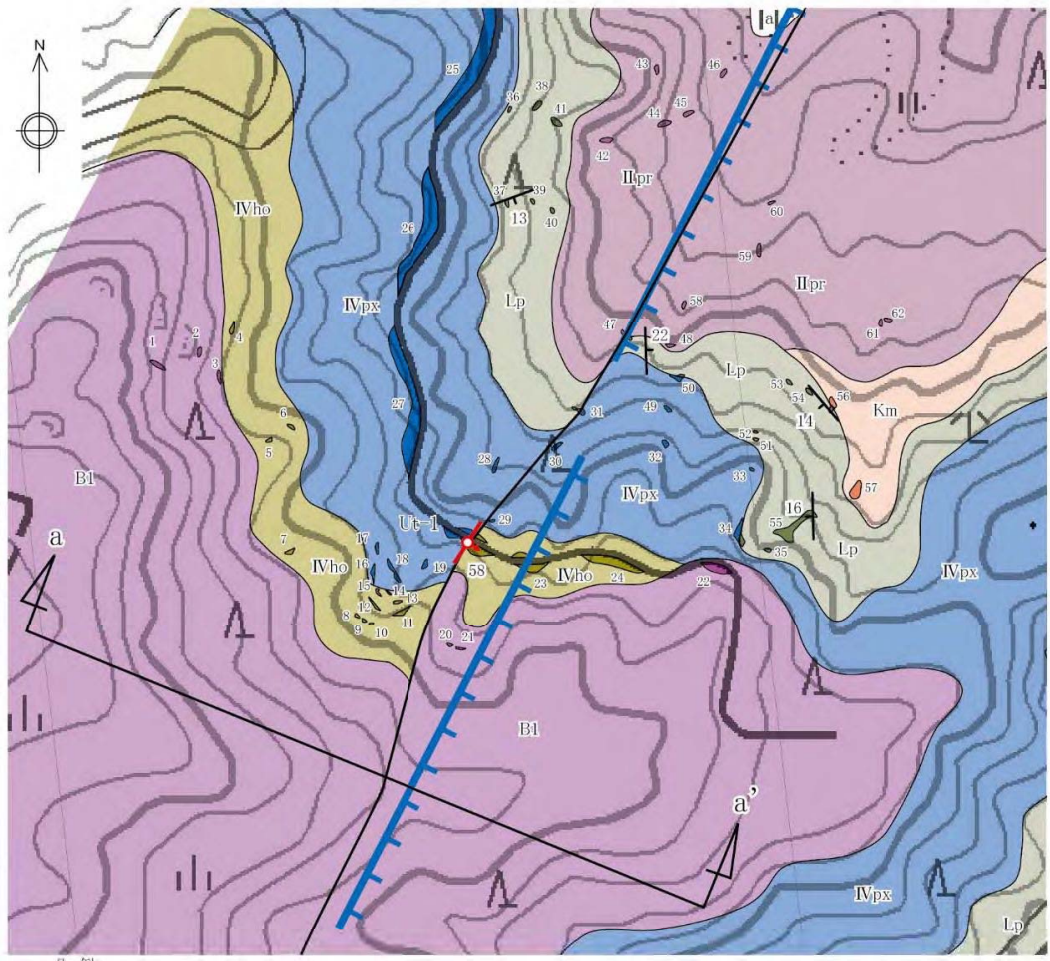


第 1.2-93 図 上床断層及び上床西リニアメント周辺の地質図



(注) 凡例は、第1.2-93図を参照。

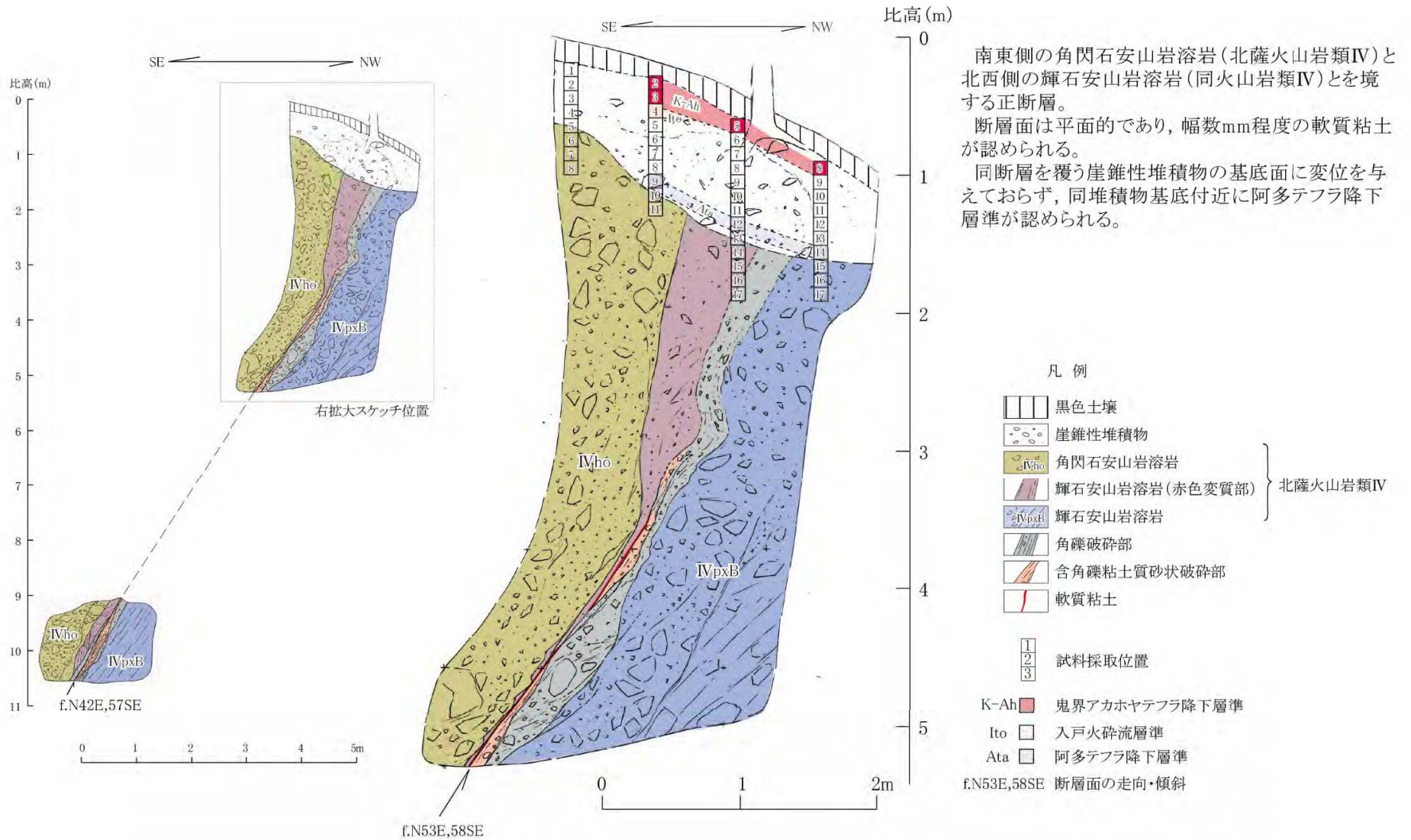
第1.2-94図 上床断層周辺の地質断面図



- 凡例
- a 沖積層
  - B1 川内玄武岩1(溶岩) | 川内玄武岩類
  - IVho 角閃石安山岩溶岩 } 北麓火山岩類IV
  - IVpx 輝石安山岩溶岩
  - Lp 火山礫凝灰岩及び砂岩・泥岩互層
  - Km 桶元火砕流堆積物
  - IIpr 変質安山岩類 | 北麓火山岩類II
  - 16 層理面の走向・傾斜
  - 58 断層面の走向・傾斜
  - Lpリニアメント (短線は低下側を示す。)
  - 100m 0 100 200 地質断面線位置
  - 露頭位置及び露頭番号

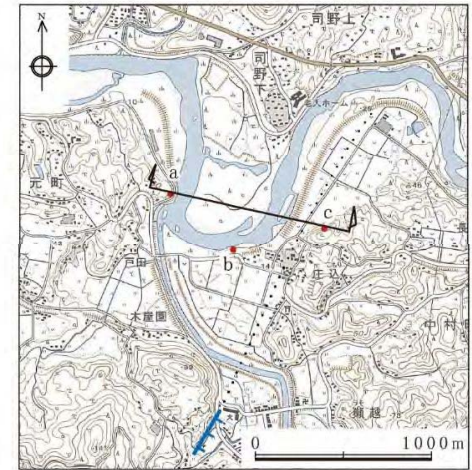
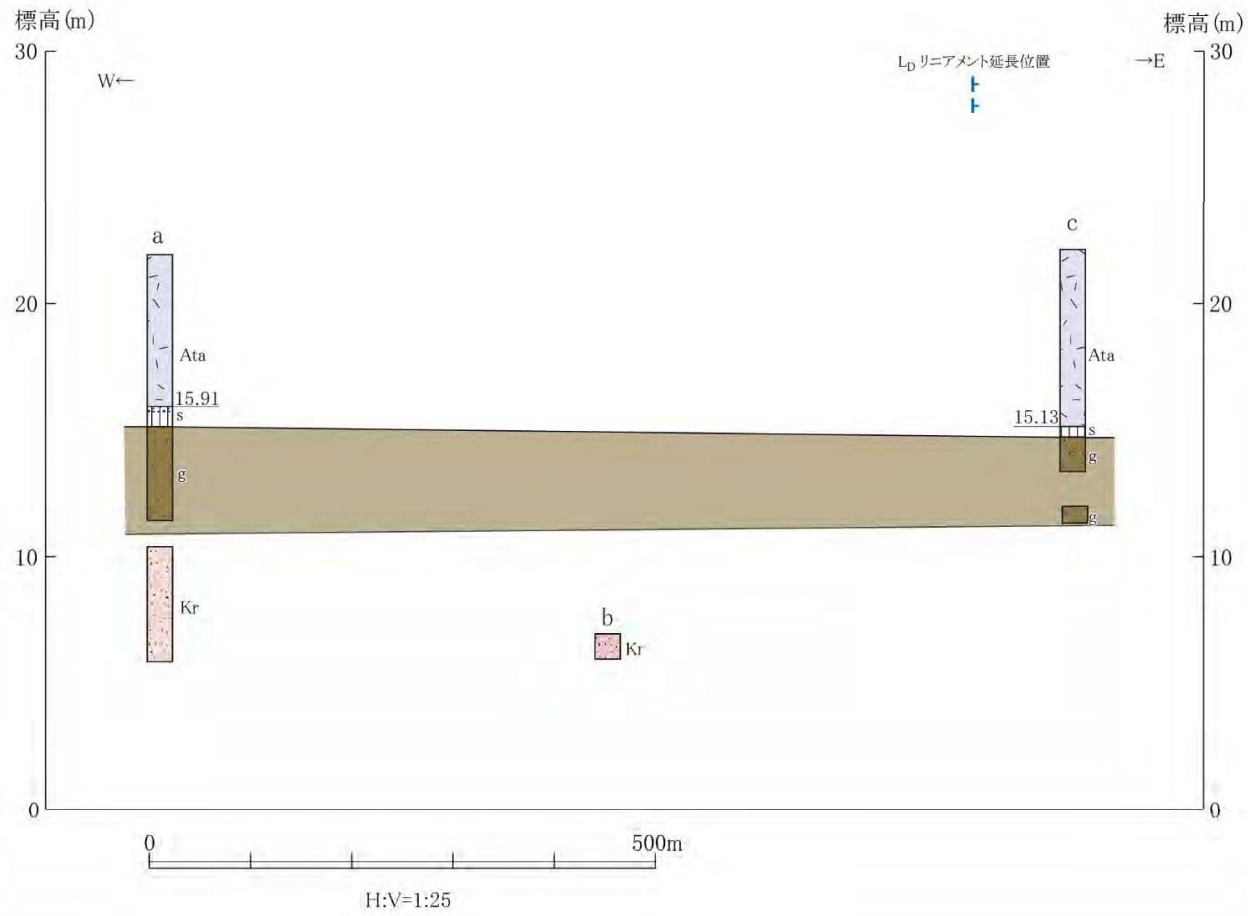
この地図は、国土地理院発行の2万5千分の1地形図(東郷)を使用したものである。

第 1.2-95 図 ルートマップ・地質断面図(薩摩川内市吉野山南方付近)



第 1.2-96 図 露頭スケッチ (Loc.Ut-1, 薩摩川内市吉野山南方)





この地図は、国土地理院発行の2万5千分の1地形図(東郷)を使用したものである。

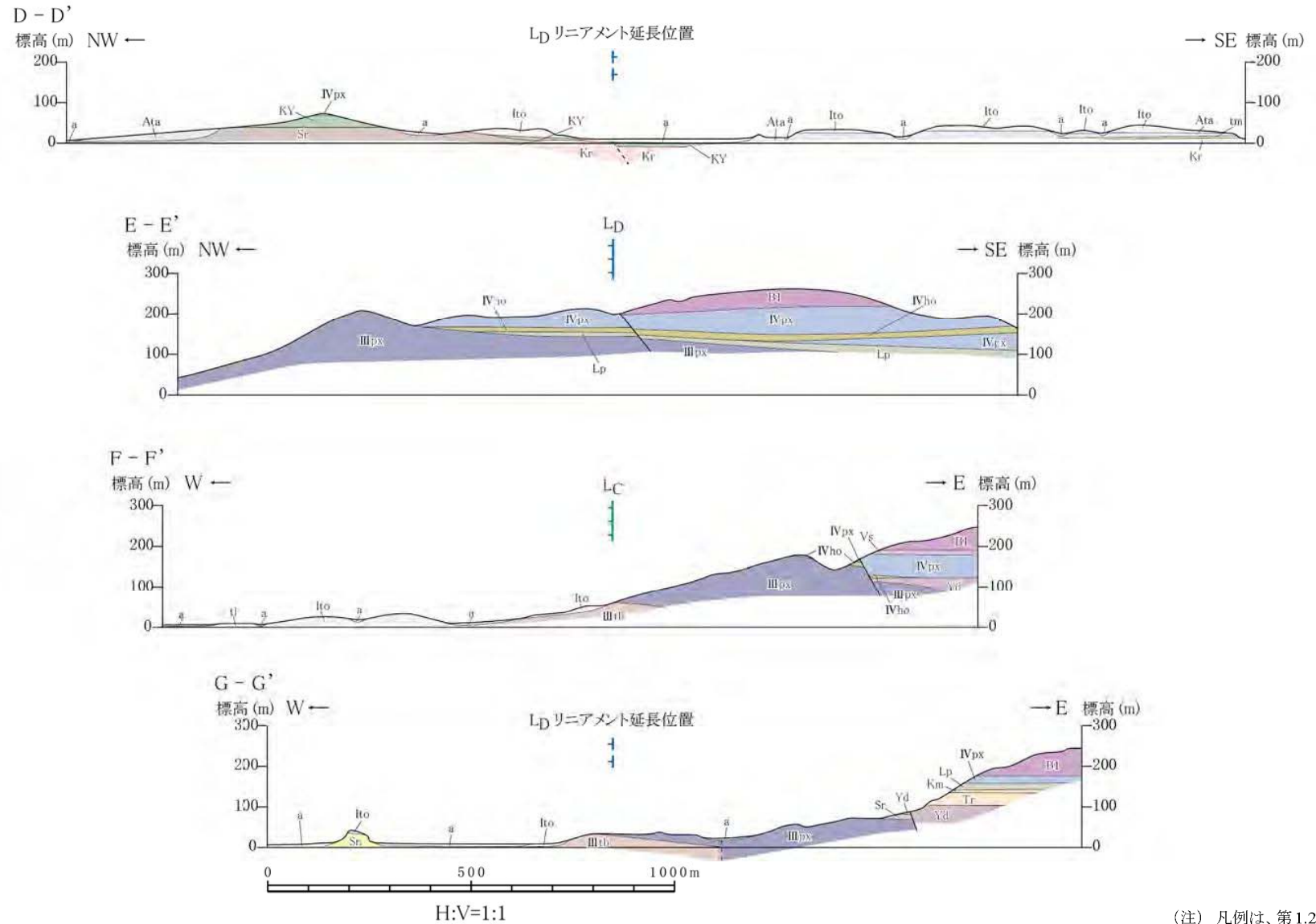
凡例

- Ata 阿多火砕流堆積物
- ||||| 土壌化帯
- g 礫層} 中位段丘堆積物
- Kr 倉野火砕流堆積物
- a 柱状作成位置・番号
- 断層(破線は推定, 点線は伏在)

リニアメント凡例

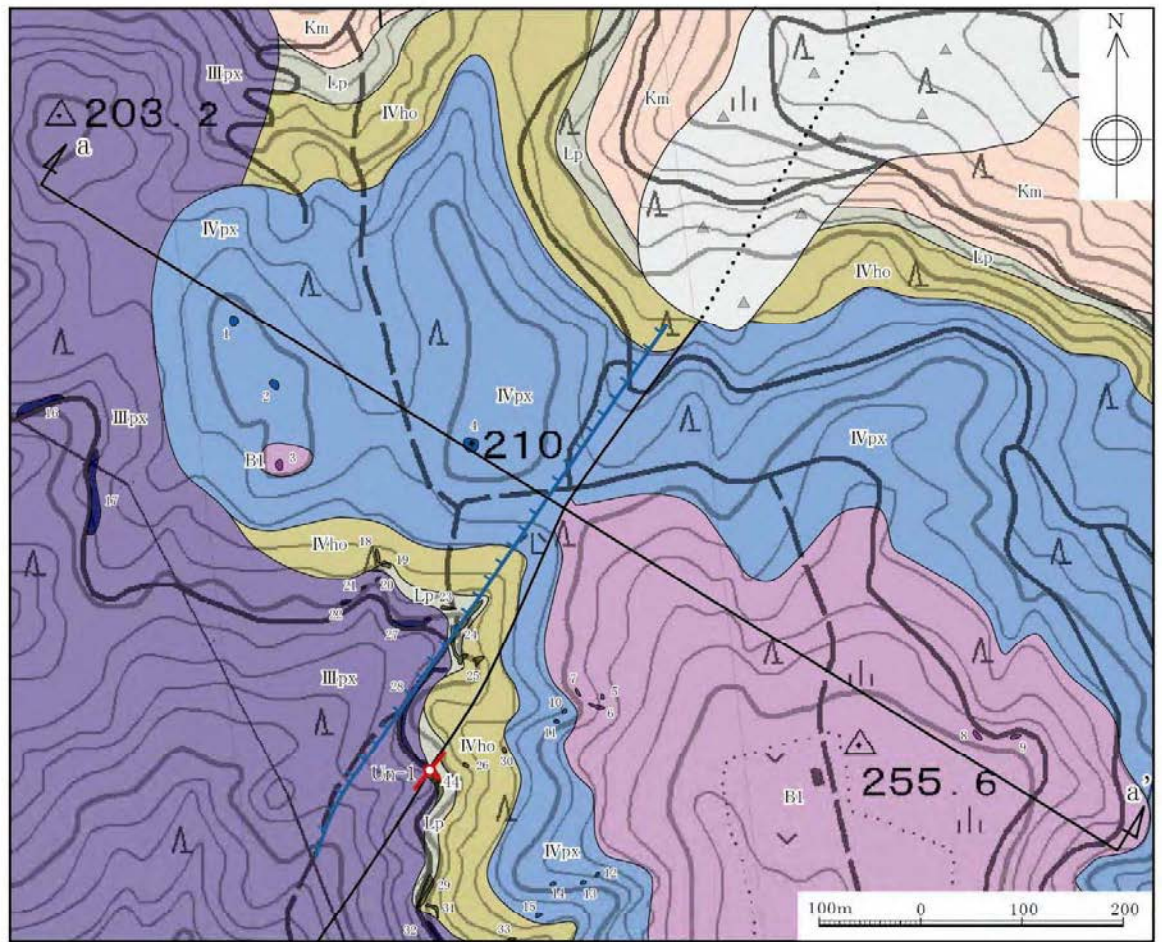
- TTTT LDリニアメント  
(短線は低下側を示す。)

第 1.2-97 図 薩摩川内市戸田一庄間での柱状対比



(注) 凡例は、第1.2-93図を参照。

第 1.2-98 図 上床西リニアメント周辺の地質断面図

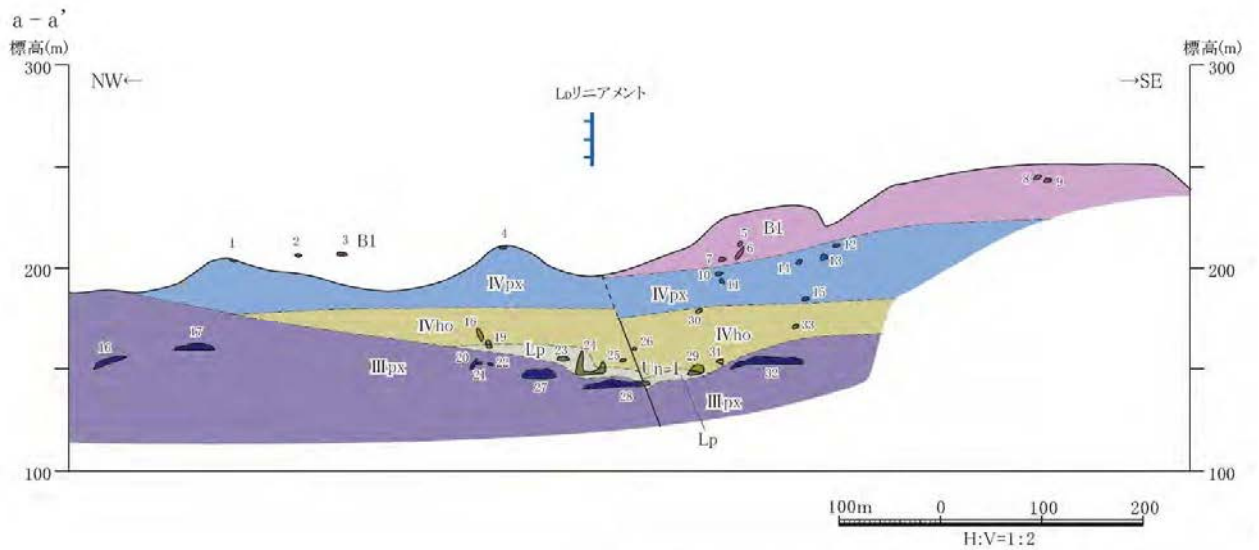


凡例

- 崖錐性堆積物
- B1 川内玄武岩1(溶岩)川内玄武岩類
- IVpx 輝石安山岩溶岩 北薩火山岩類IV
- IVho 角閃石安山岩溶岩
- Lp 火山礫凝灰岩
- Km 楯元火砕流堆積物
- IIIpx 輝石安山岩溶岩+北薩火山岩類III

- 断層(破線は推定, 点線は伏在)
- 断層面の走向・傾斜
- Loリアメント(短線は低下側を示す。)
- 地質断面線位置
- 露頭位置及び露頭番号

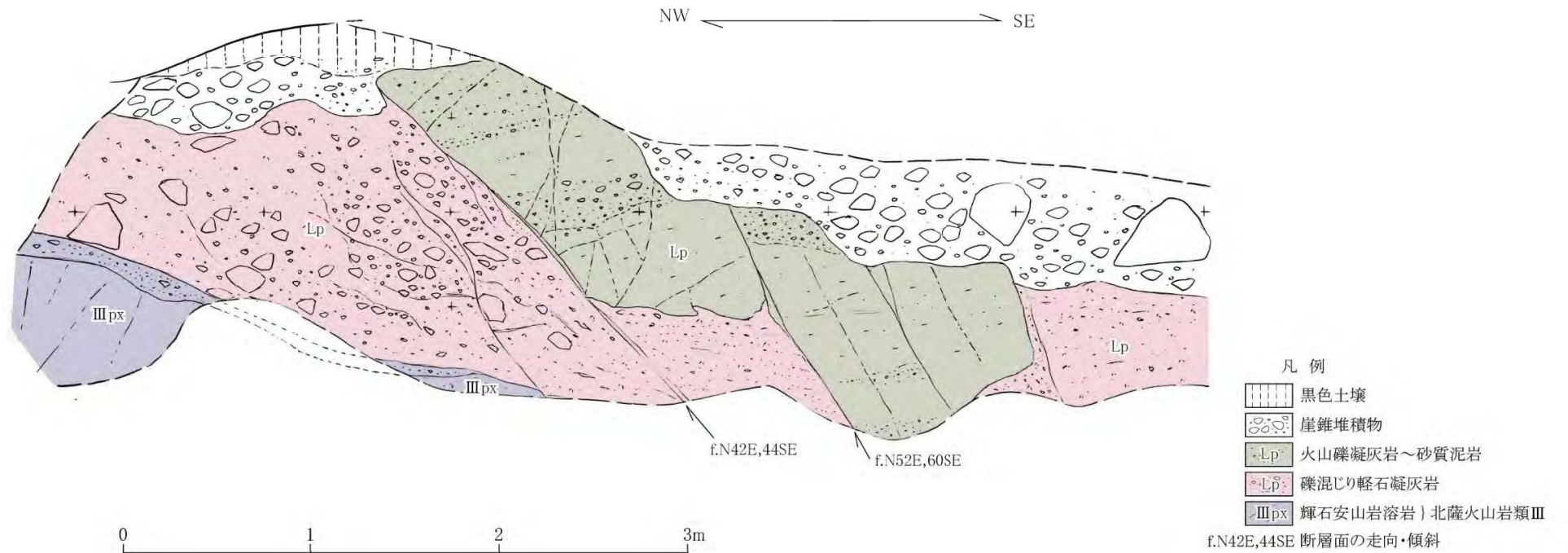
この地図は、国土地理院発行の2万5千分の1地形図(東郷)を使用したものである。



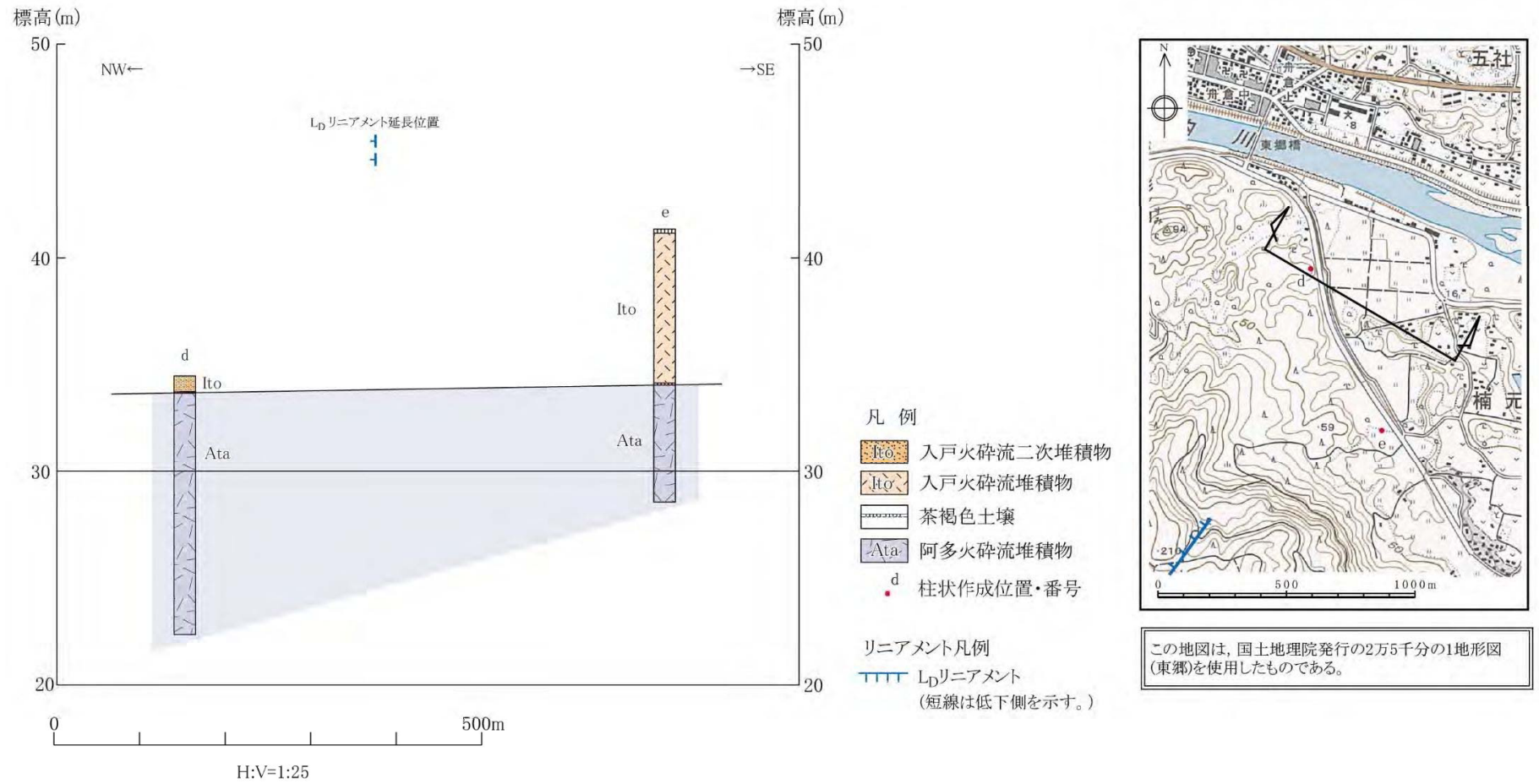
第 1.2-99 図 ルートマップ・地質断面図(薩摩川内市皿山北東付近)

I.2-562

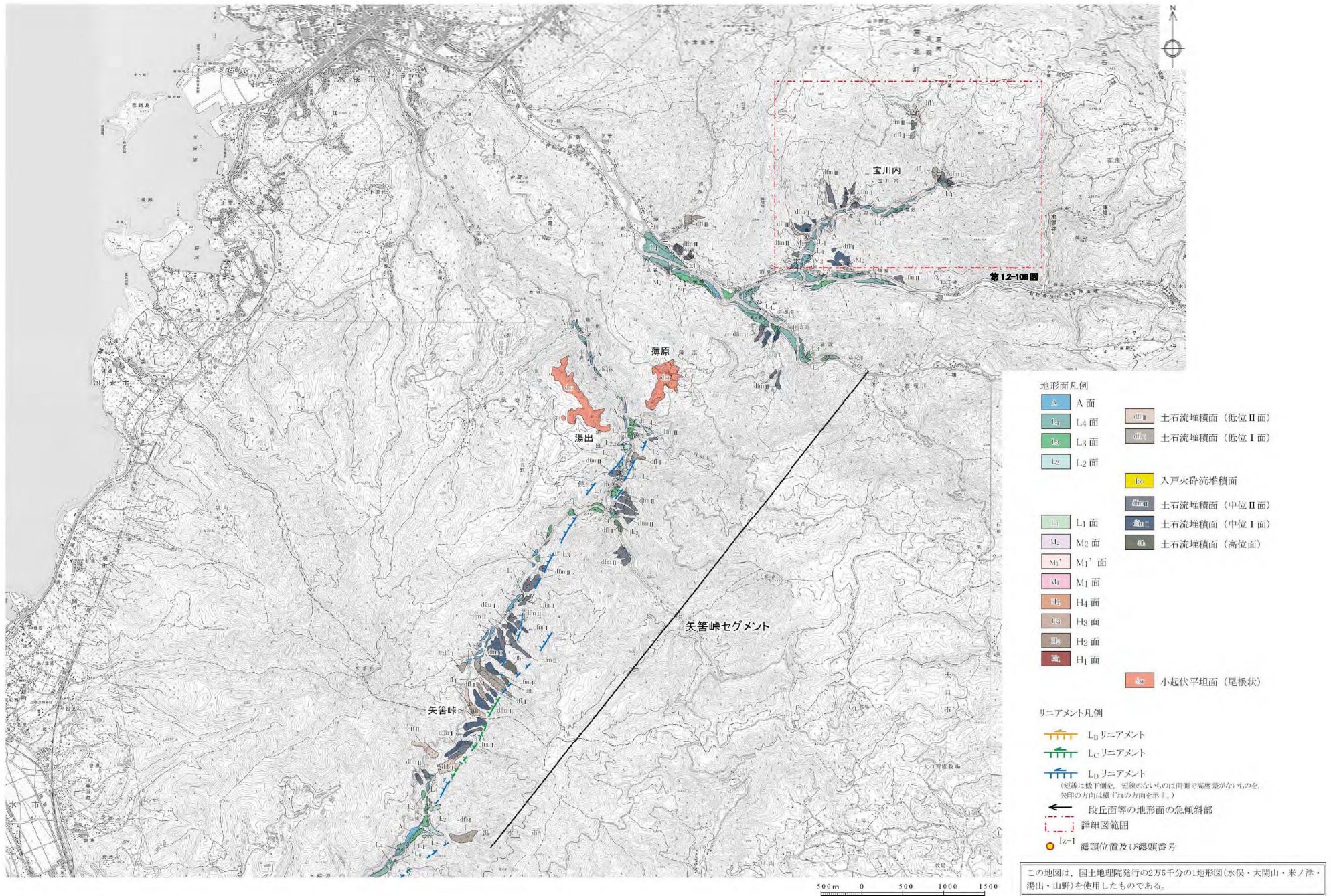
輝石安山岩溶岩(北薩火山岩類Ⅲ)並びにその上位の礫混じり軽石凝灰岩及び火山礫凝灰岩～砂質泥岩に、いずれも南東落ちの変位を与える数条の正断層。  
 いずれの断層面も平面的であるが、癒着している。また、断層面近傍の破碎も認められない。



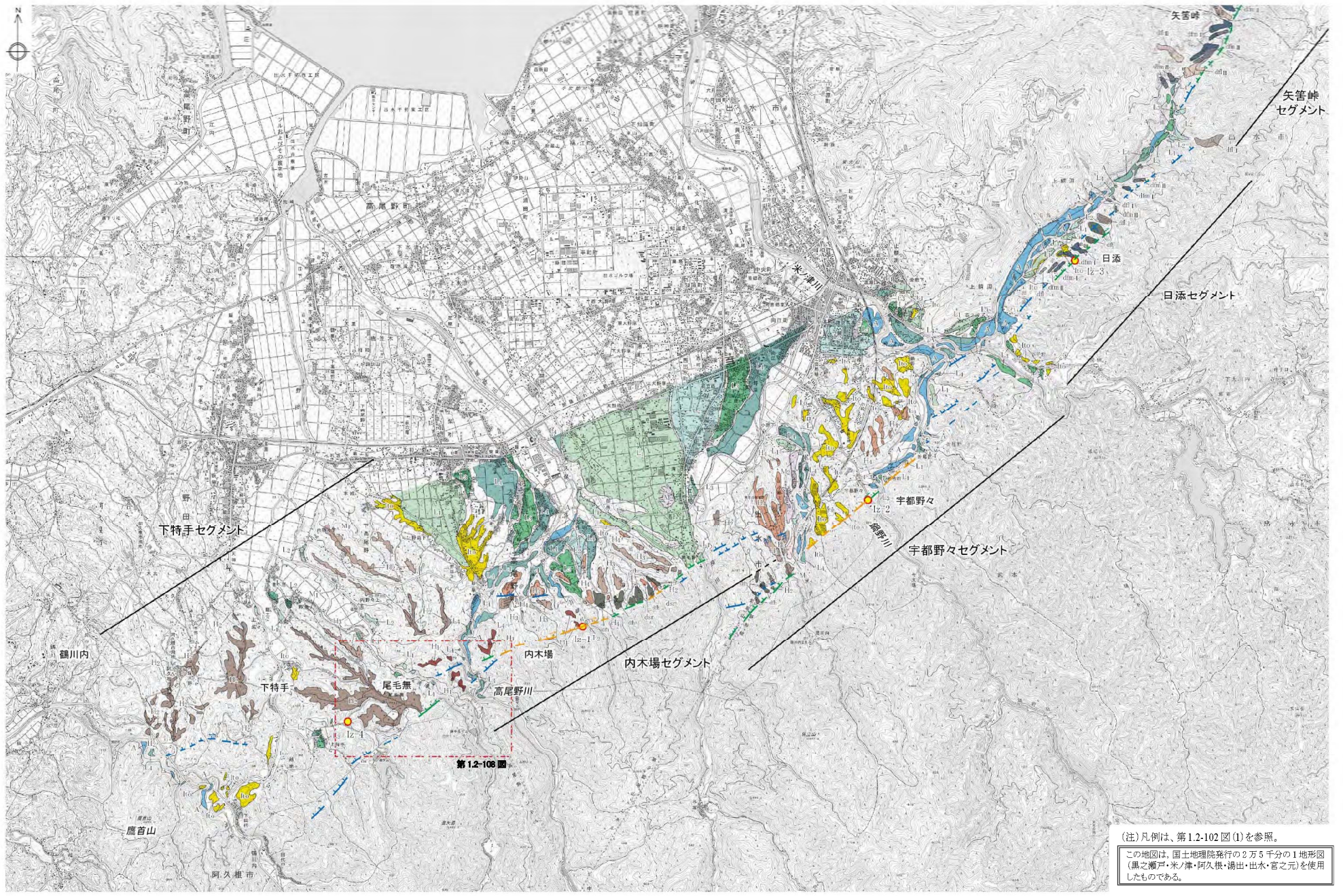
第 1.2-100 図 露頭スケッチ (Loc.Un-1, 薩摩川内市皿山北東)



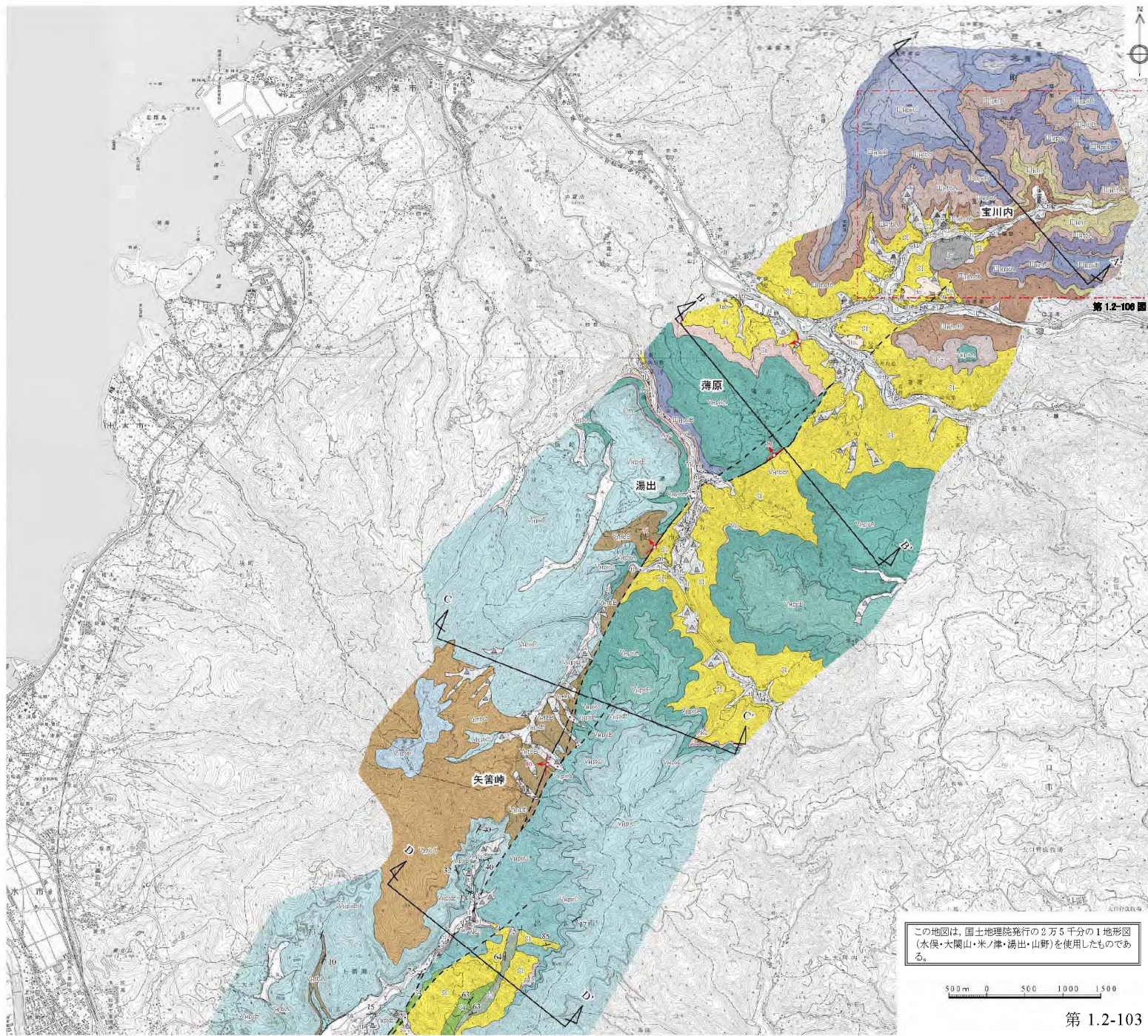
第 1.2-101 図 薩摩川内市白浜町－楠元町間の柱状対比



第 1.2-102 図(1) 出水断層系周辺の空中写真判読図(北部)



第 1.2-102 図 (2) 出水断層系周辺の空中写真判読図 (南部)  
1.2-565

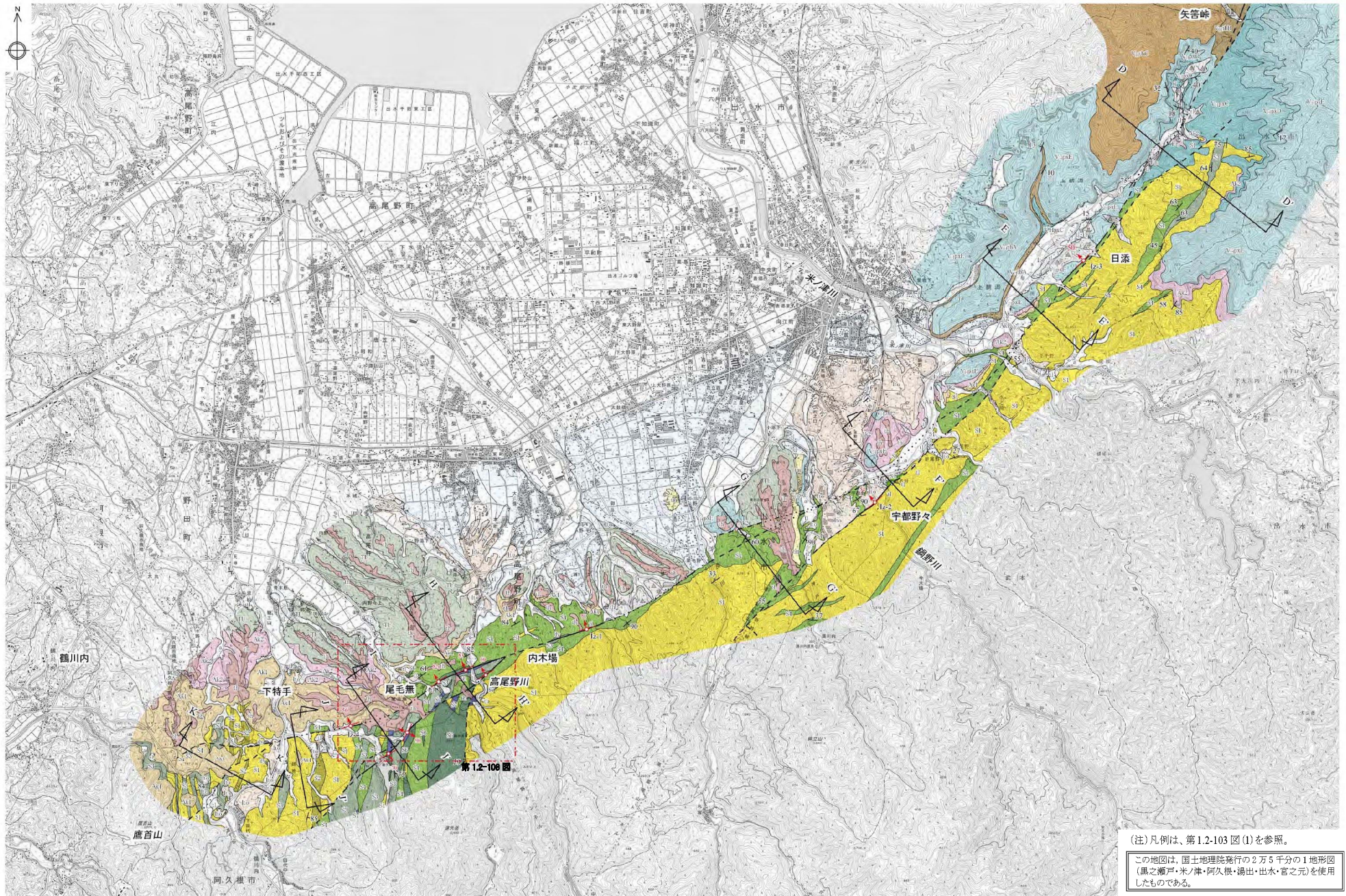


- 凡 例
- 沖積層
  - △ 土石流～崖錐性堆積物
  - ll 低位段丘堆積物
  - ltb 入戸火砕流堆積物
  - lm 中位段丘堆積物
  - lh 高位段丘堆積物
  - TU 鶴川内層
  - WtspF 玄武岩質安山岩溶岩
  - WtspC 凝灰角礫岩 C
  - WtspB 凝灰角礫岩～火山閃礫岩 B
  - WtspE 輝石安山岩溶岩 E
  - WtspD 輝石安山岩溶岩 D
  - WtspA 凝灰角礫岩 A
  - WtspC 輝石安山岩溶岩 C
  - As2 赤林2火砕流堆積物
  - WtspB 細粒輝石安山岩溶岩 B
  - WtspA 輝石安山岩溶岩 A
  - Om 大森火砕流堆積物
  - As1 赤林1火砕流堆積物
  - Ys 湯出川火砕流堆積物
  - St 薄原火砕流堆積物
  - Kc 葛渡火砕流堆積物
  - WtspC 輝石安山岩溶岩 C
  - WtspB 輝石安山岩溶岩 B
  - WtspA 凝灰角礫岩 B
  - WtspA 輝石安山岩溶岩 A
  - WtspA 凝灰角礫岩 A
  - D 岩脈 (角閃石安山岩)
  - Wtsp 輝石角閃石安山岩溶岩
  - Wtsp 角閃石安山岩質凝灰角礫岩
  - As2 阿久根2火砕流堆積物
  - Wtsp 舟川火砕流堆積物
  - As1 阿久根1火砕流堆積物
  - Sy 含礫泥岩
  - Sp 暗綠色玄武岩
  - Ss 頁岩
  - Ss 頁岩優勢砂岩頁岩互層
  - Ss 砂岩優勢砂岩頁岩互層
  - S 砂岩
- 肥薩火山岩類V
- 肥薩火山岩類III
- 四方十層群
- Iz-1 断層面の走向・傾斜及び断層露頭番号
  - Iz-2 層理面の走向・傾斜
  - 地質境界
  - A-A 断層 (破線は推定、点線は伏在)
  - 4 断層線位置及び番号
  - 詳細図範囲

この地図は、国土地理院発行の2万5千分の1地形図 (水俣・大関山・米ノ津・湯出・山野) を使用したものである。

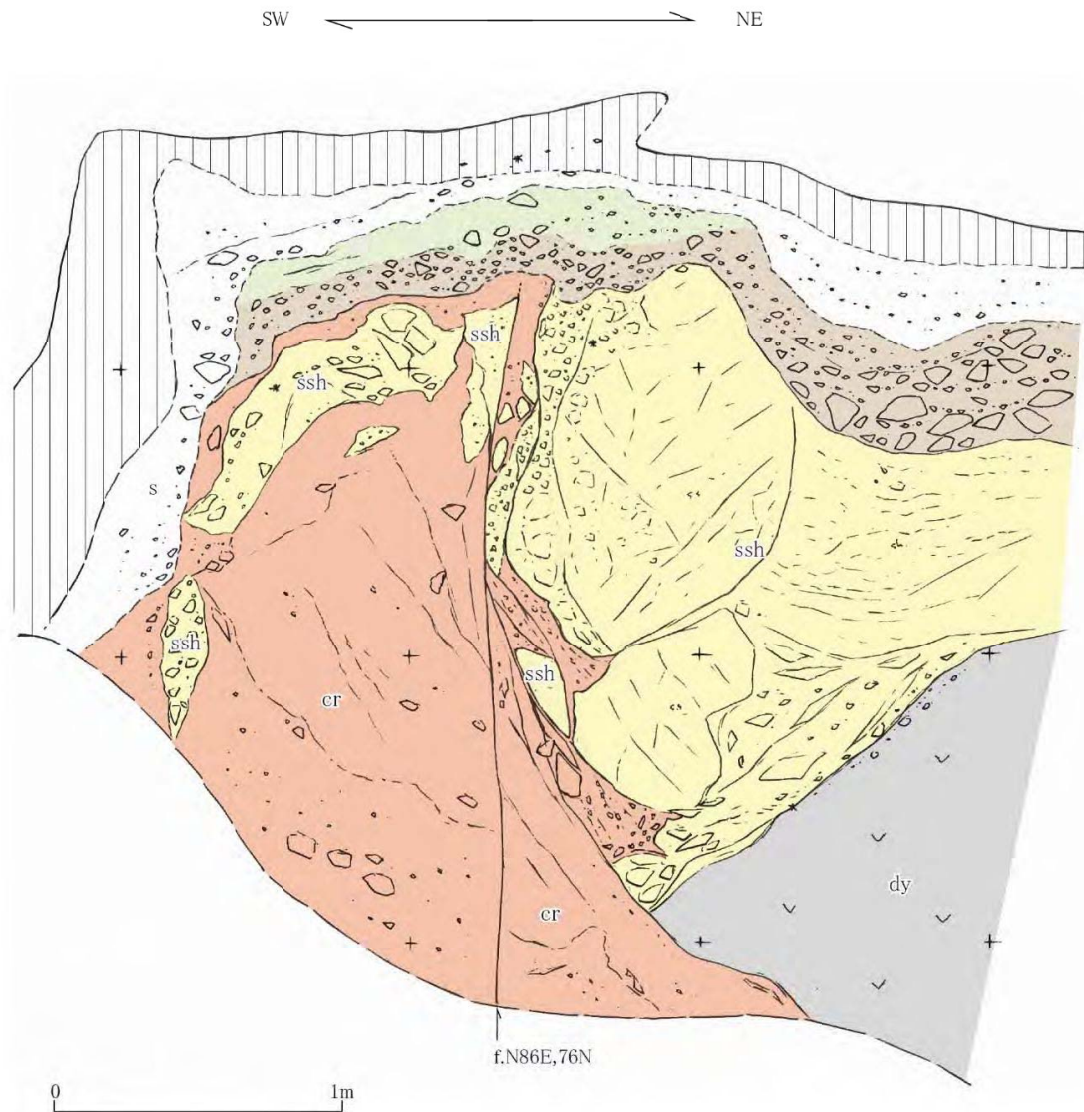
第 1.2-103 図 (1) 出水断層系周辺の地質図 (北部)





第1.2-103図(2) 出水断層系周辺の地質図(南部)

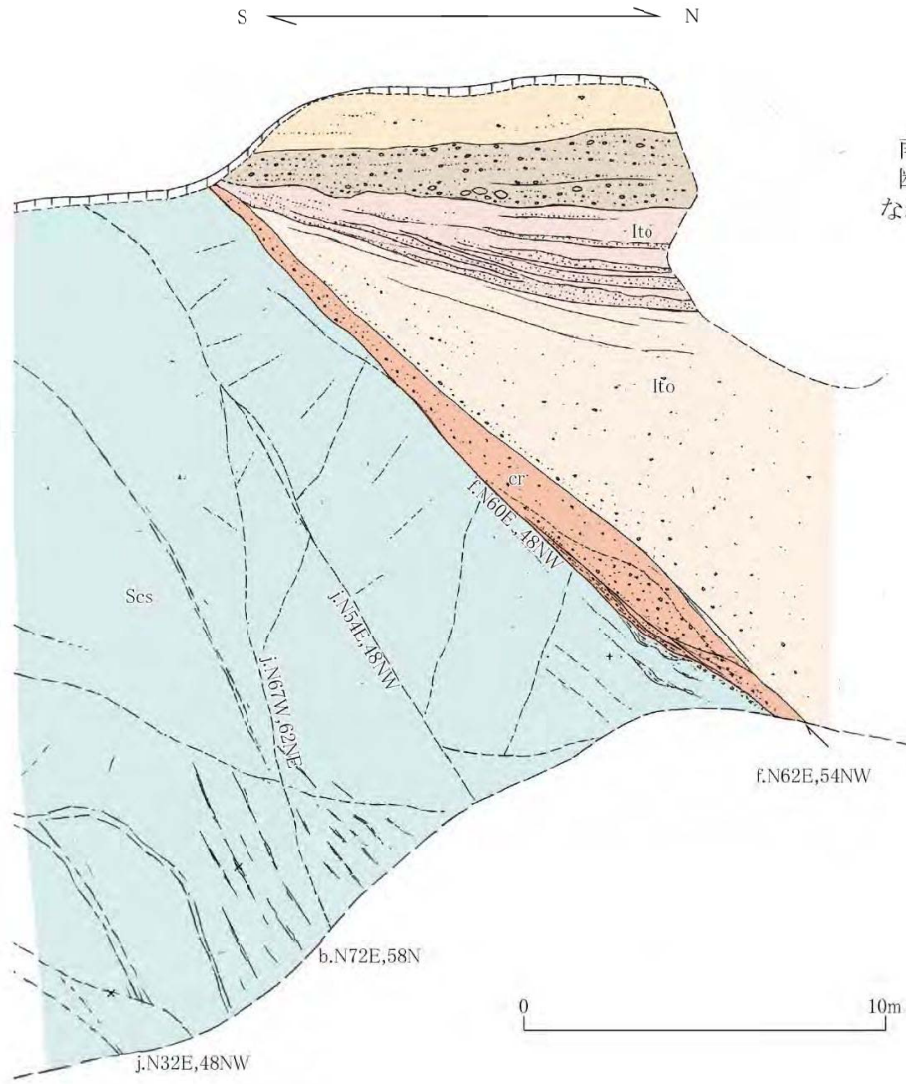




四万十層群中の幅 1m 以上の粘土破碎部に認められる断層。  
断層面は平面的であり，連続も良い。



第 1.2-105 図(1) 露頭スケッチ (Loc.Iz-1, 出水市内木場)

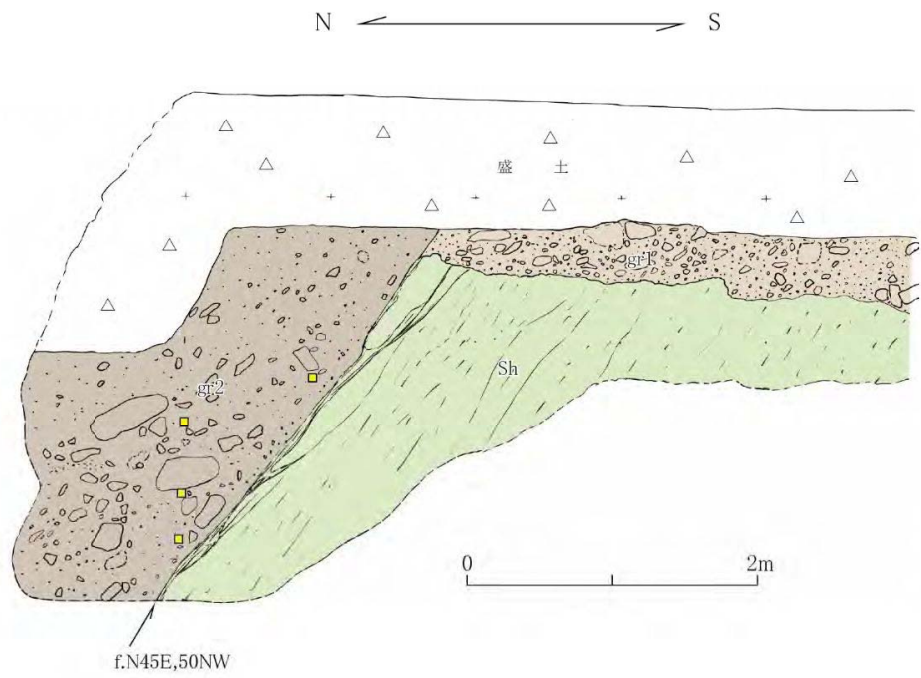


南側の四万十層群と北側の入戸火砕流堆積物とを境する正断層。  
断層面は平面的であり、面に沿って幅数 10cm ~ 1.5m 程度の軟質  
な粘土破碎部が認められる。

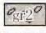
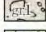
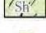

凡例

- 茶褐色土壌
  - ローム質砂層
  - 河成礫層
  - 入戸火砕流堆積物 (二次堆積)
  - 入戸火砕流堆積物
  - 石灰質砂岩・含礫頁岩 } 四万十層群
  - 茶褐色礫混じり粘土破碎部
- f.N62E,54NW 断層面の走向・傾斜  
b.N72E,58N 層理面の走向・傾斜  
j.N54E,48NW 節理面の走向・傾斜

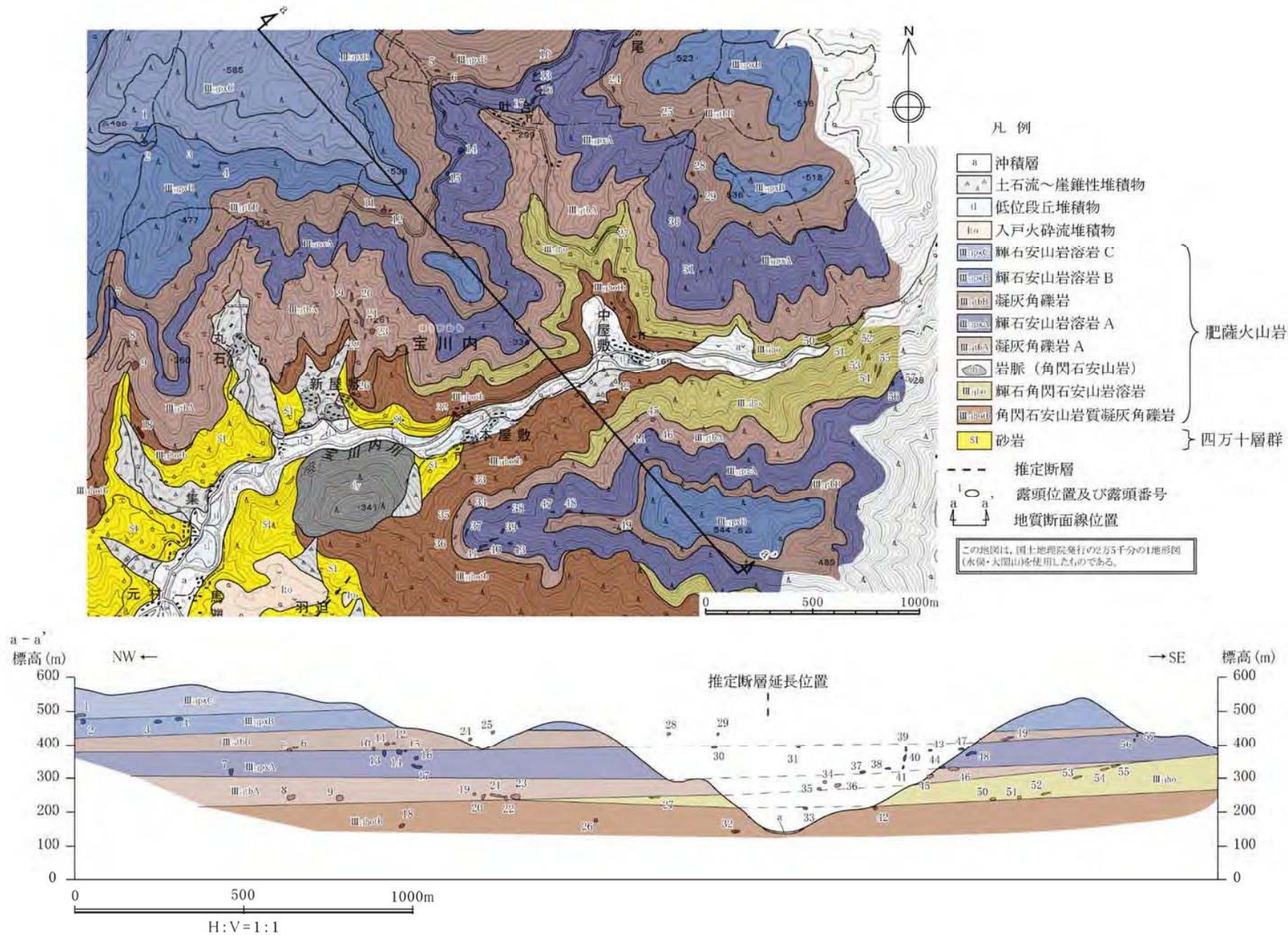
第 1.2-105 図(2) 露頭スケッチ (Loc.Iz-2, 出水市鍋野川左岸)



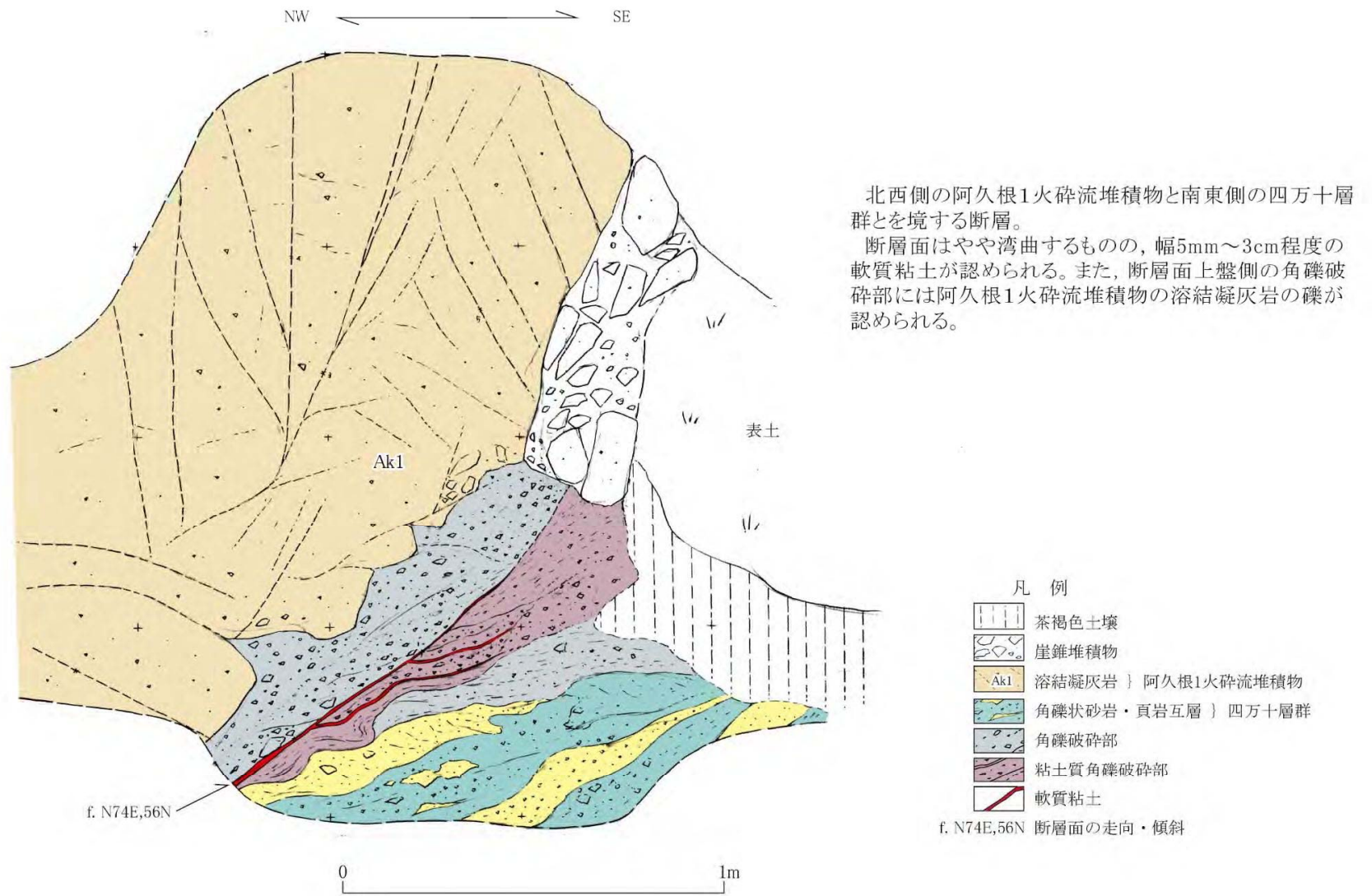
北側の暗褐色礫層と南側の四万十層群とを境する正断層。断層面は平滑であるが、破碎部は認められない。断層面上盤側の暗褐色礫層には入戸火砕流堆積物起源の火山ガラスが認められる。

- 凡例
-  暗褐色礫層
  -  黄褐色礫層
  -  頁岩 } 四万十層群
  -  入戸火砕流堆積物起源の火山ガラス検出地点
- f.N45E,50NW 断層面の走向・傾斜

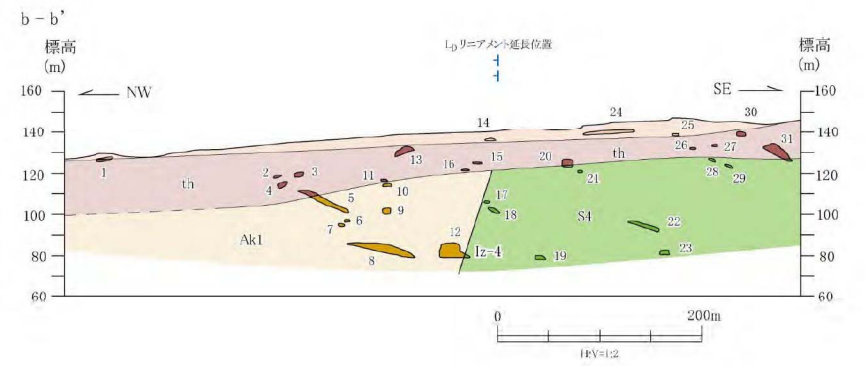
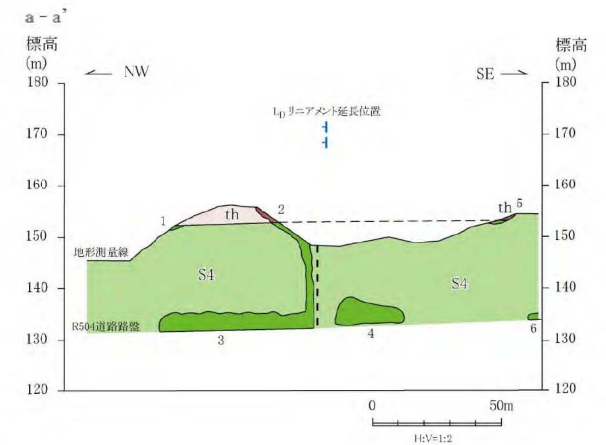
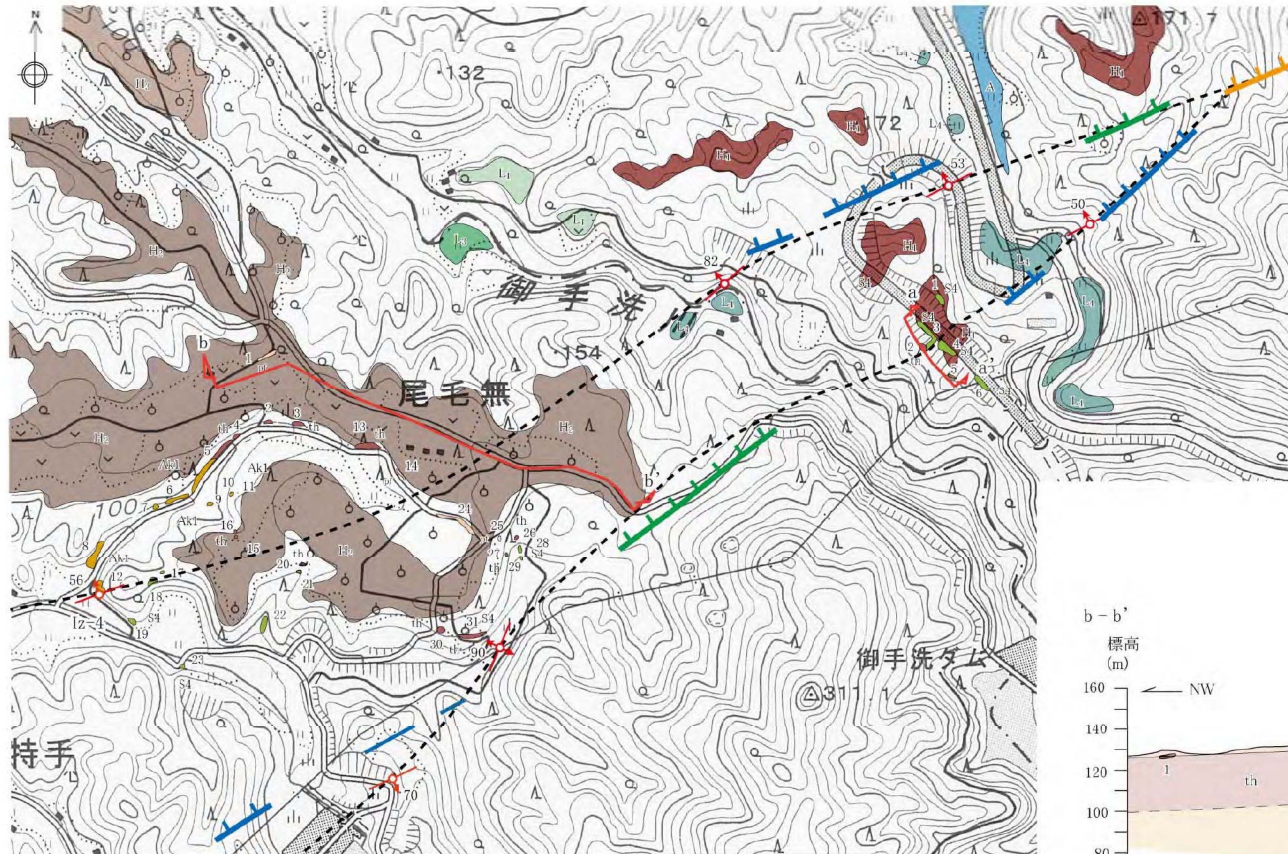
第 1.2-105 図(3) 露頭スケッチ (Loc.Iz-3, 出水市日添)



第 1.2-106 図 ルートマップ・地質断面図 (熊本県水俣市宝川内付近)



第 1.2-107 図 露頭スケッチ (Loc.Iz-4, 出水市野田町上特手)

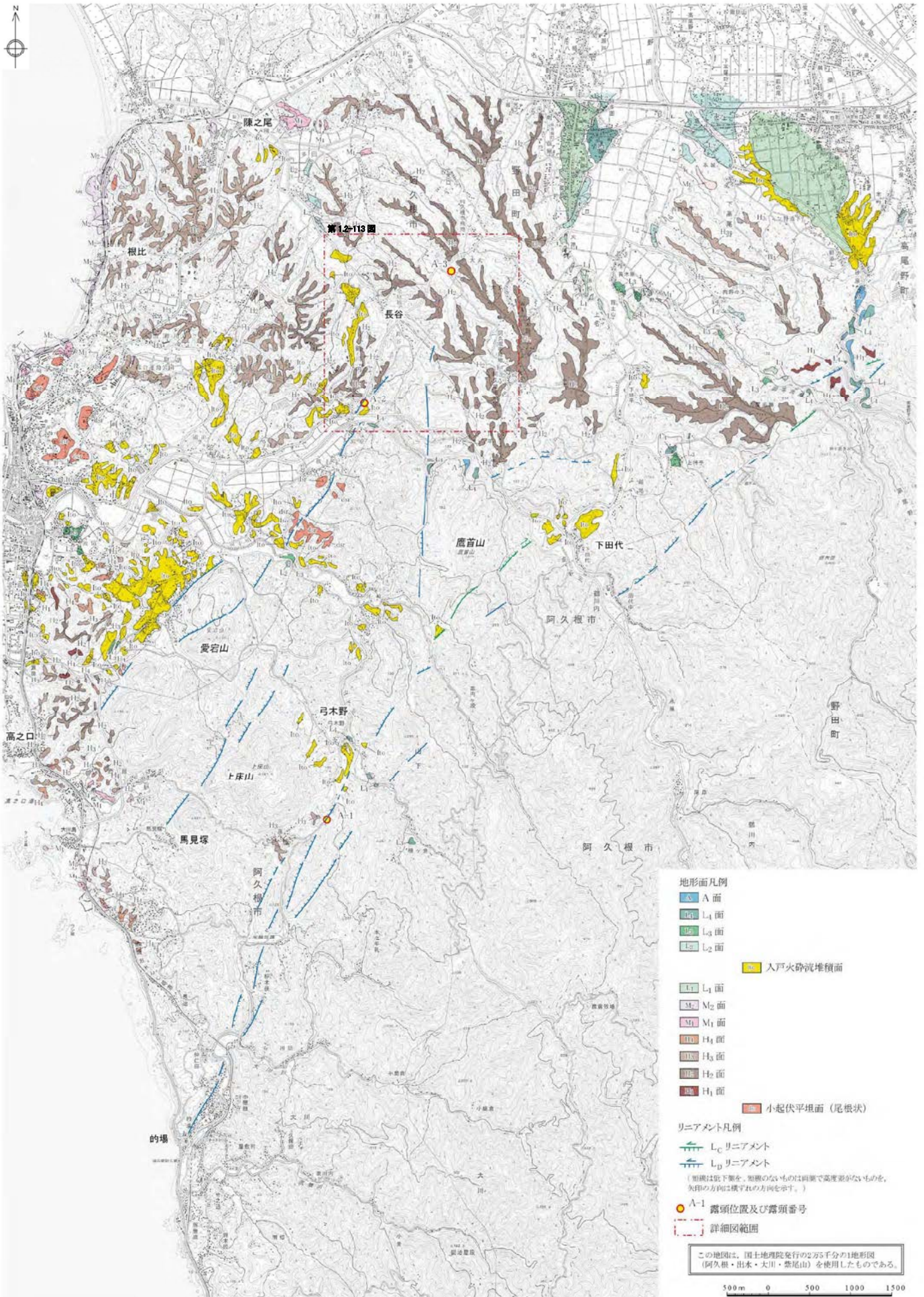


この地図は、国土地理院発行の2万5千分の1地形図(出水)を使用したものである。

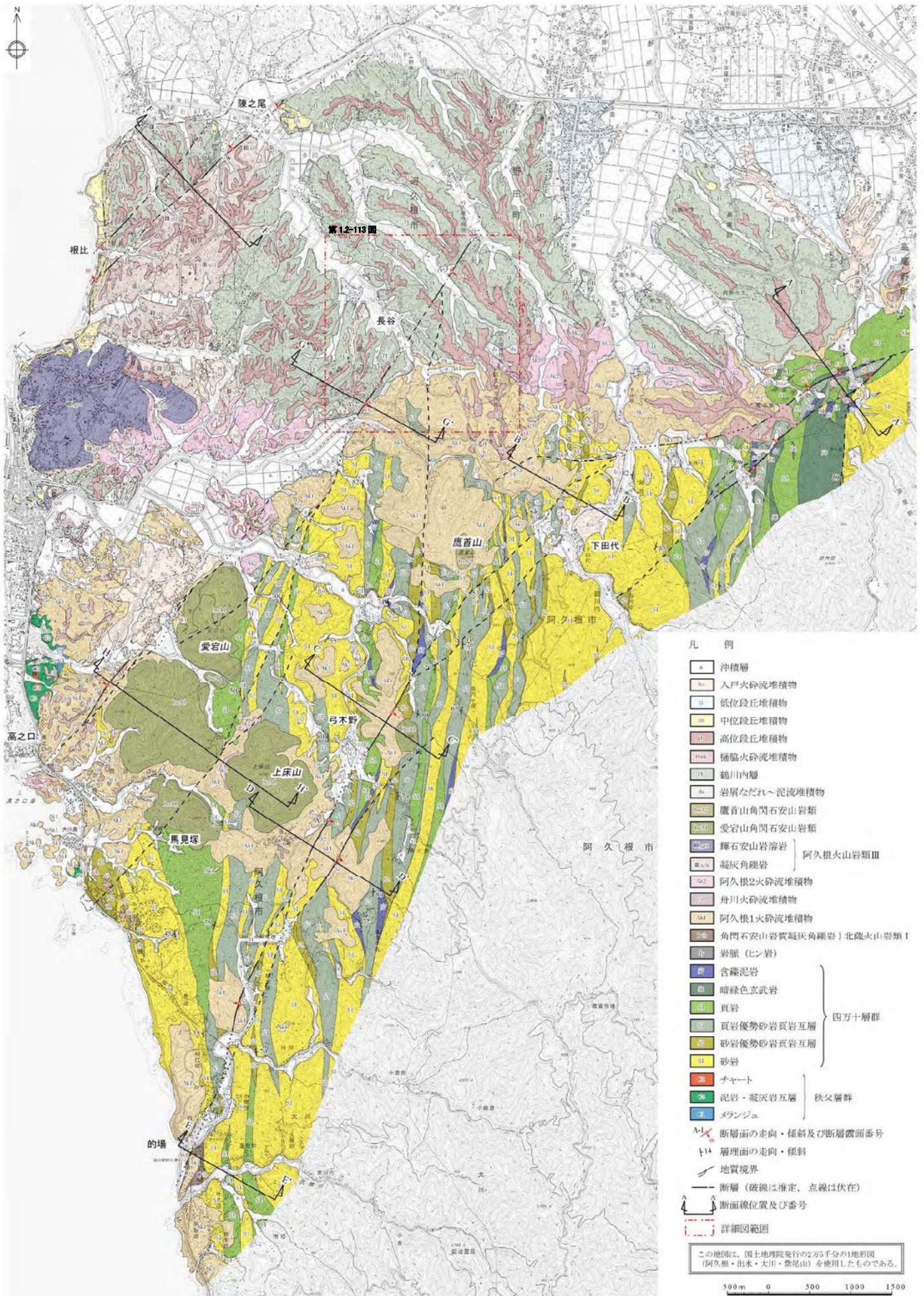
- |  |                       |             |              |
|--|-----------------------|-------------|--------------|
| <b>地形面凡例</b>   |                       | <b>露頭凡例</b> |              |
|  | A面                    |             | 火砕流堆積物       |
|  | L4面                   |             | 高位段丘堆積物      |
|  | L3面                   |             | 阿久根1火砕流堆積物   |
|  | L1面                   |             | 暗緑色玄武岩       |
|  | H3面                   |             | 頁岩           |
|  | H2面                   |             | 砂岩           |
|  | H1面                   | } 四万十層群     |              |
| <b>リニアメント凡例</b>  |                       |             | 断層(推定・伏在を含む) |
|  | L <sub>B</sub> リニアメント |             | 56 断層面の走向・傾斜 |
|  | L <sub>C</sub> リニアメント |             | 露頭位置及び露頭番号   |
|  | L <sub>D</sub> リニアメント |             | 地形測量線        |
| <small>(短線は底下線を、短線のがわいL<sub>D</sub>のは両側で高度差が異なるものを示す。)</small> |                       |             |              |

第 1.2-108 図 ルートマップ及び地形・地質断面図(出水市尾毛無付近)



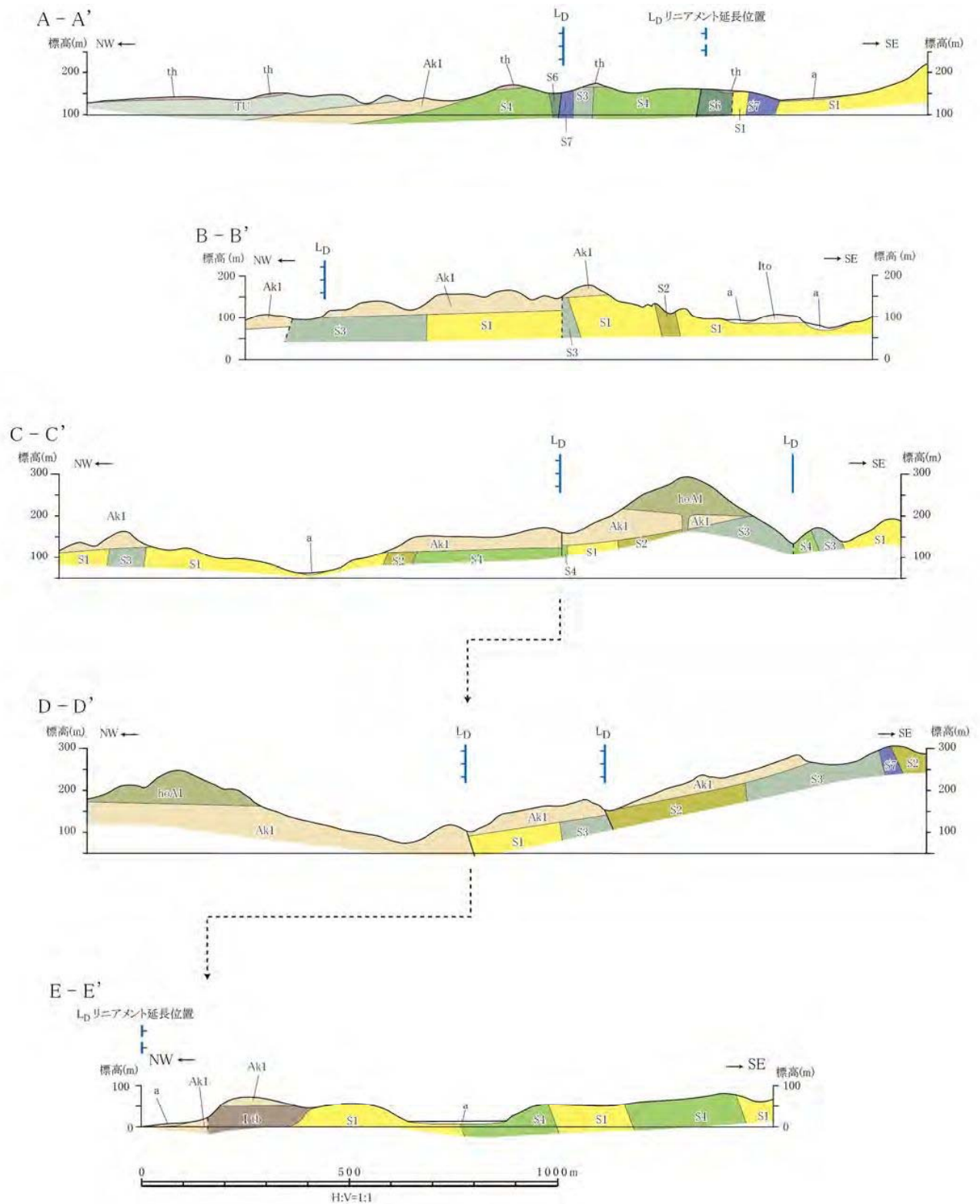


第 1.2-109 図 阿久根東方リアメント群周辺の空中写真判読図



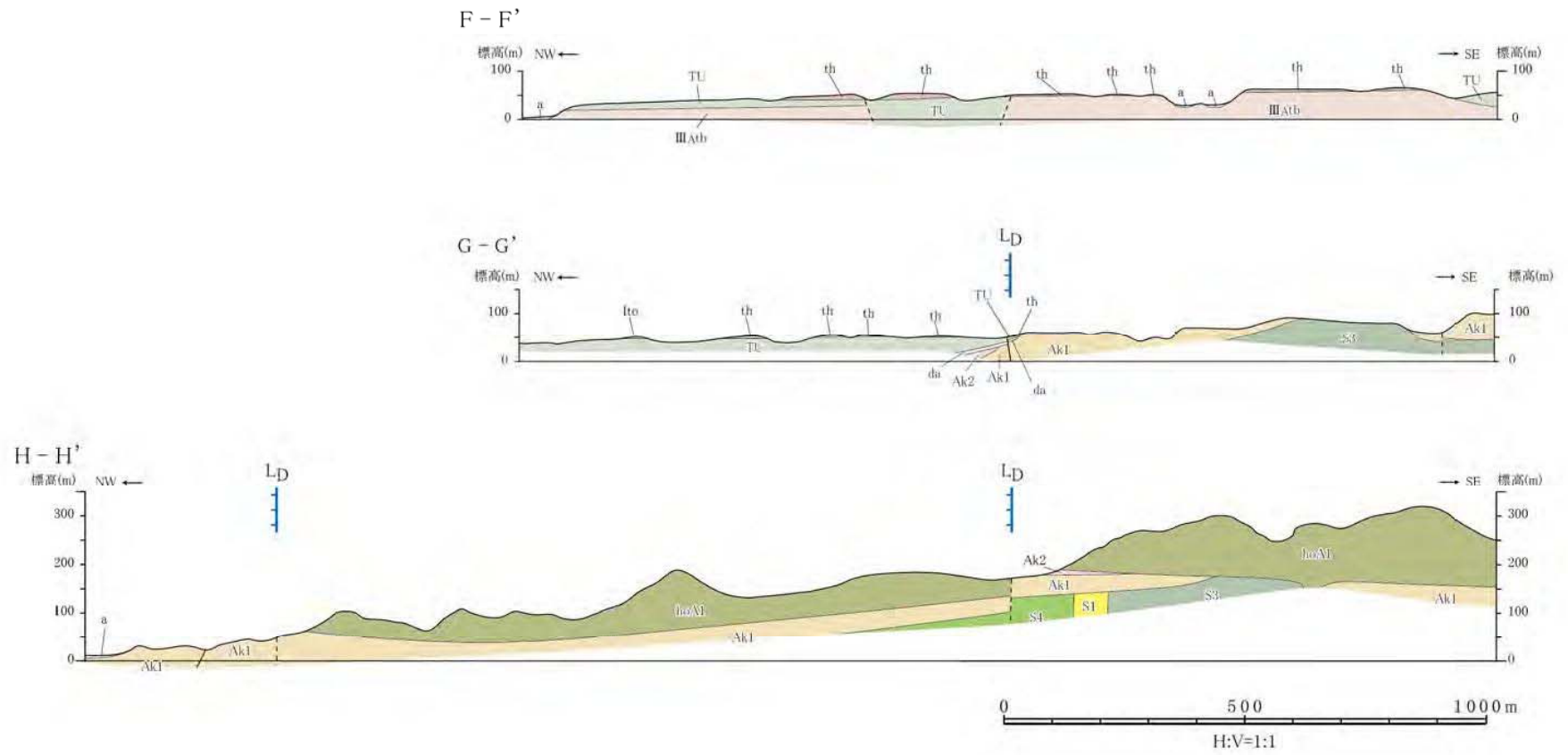
- 凡 例
- 沖積層
  - 入戸火砕流堆積物
  - 低位段丘堆積物
  - 中段段丘堆積物
  - 高位段丘堆積物
  - 桶駒火砕流堆積物
  - 鶴川内層
  - 岩層なだれ～泥流堆積物
  - 鷹首山角閃石安山岩類
  - 愛宕山角閃石安山岩類
  - 輝石安山岩溶岩
  - 凝灰角礫岩
  - 阿久根2火砕流堆積物
  - 舟川火砕流堆積物
  - 阿久根1火砕流堆積物
  - 角閃石安山岩質凝灰角礫岩
  - 北麓火山岩類I
  - 岩脈（珉岩）
  - 含礫泥岩
  - 暗緑色玄武岩
  - 頁岩
  - 頁岩優勢砂岩頁岩互層
  - 砂岩優勢砂岩頁岩互層
  - 砂岩
  - チャート
  - 泥岩・凝灰岩互層
  - メランジュ
  - 断層面の走向・傾斜及び断層露頭番号
  - 層理面の走向・傾斜
  - 地質境界
  - 断層（破線は推定、点線は伏在）
  - 断面線位置及び番号
  - 詳細図範囲
- 阿久根火山岩類III
- 四万十層群
- 秋夕層群

第 1.2-110 図 阿久根東方リニアメント群周辺の地質図



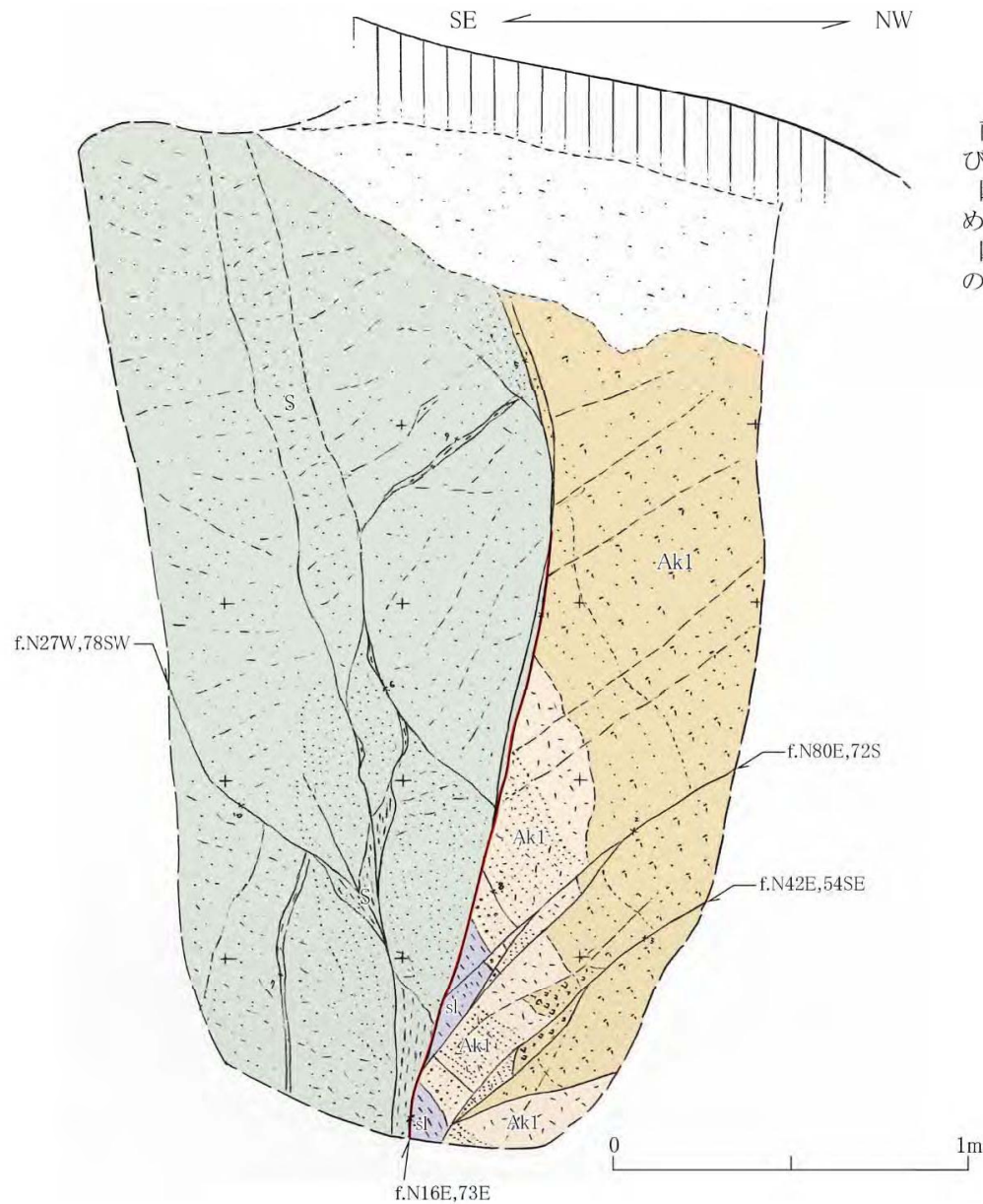
(注) 凡例は、第1.2-110図を参照。

第1.2-111図(1) 阿久根東方リニアメント群周辺の地質断面図(その1)



(注) 凡例は、第1.2-110図を参照。。

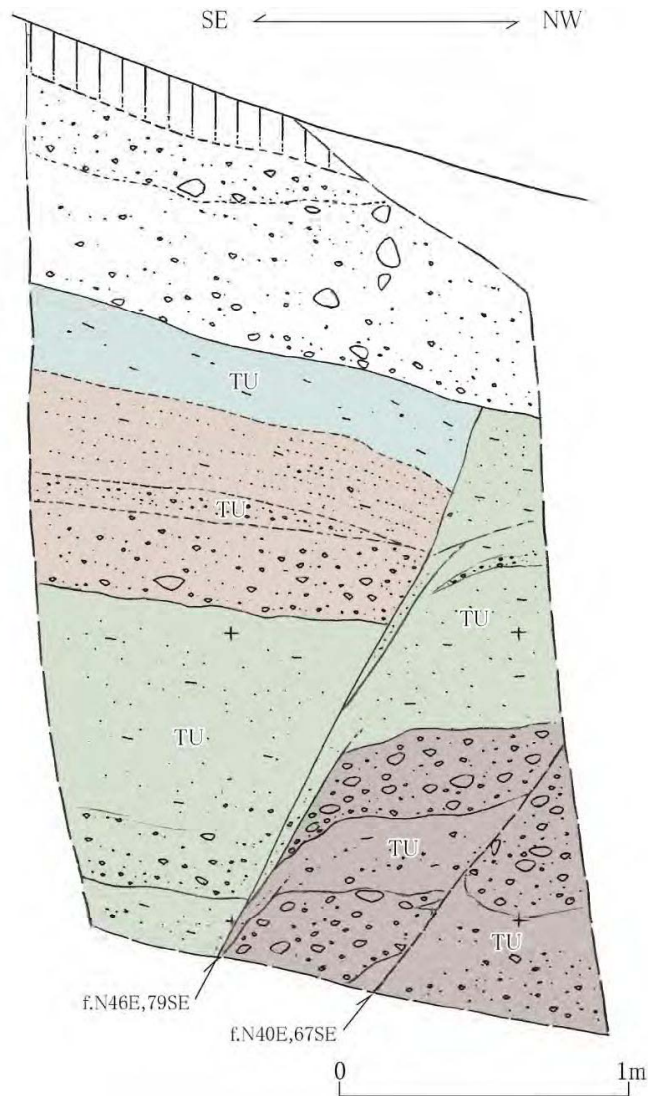
第1.2-111図(2) 阿久根東方リニアメント群周辺の地質断面図(その2)



南東側の四万十層群と北西側の阿久根1火砕流堆積物及び腐植質シルトとを境する逆断層。  
 断層面は湾曲し、幅1mm～5mm程度の軟質粘土が認められる。  
 断層面近傍の四万十層群内には節理が認められるものの、顕著な破碎は認められない。

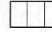

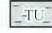



- 凡例
- 黒褐色土壌
  - 茶褐色シルト質砂（一部土壌化）
  - 茶褐色細粒凝灰岩
  - 軽石凝灰岩
  - 腐植質シルト
  - 細粒砂岩 } 四万十層群
  - 軟質粘土
  - f.N16E,73E 断層面の走向・傾斜
- } 阿久根1火砕流堆積物

第 1.2-112 図 (1) 露頭スケッチ (Loc.A-1, 阿久根市弓木野南方)



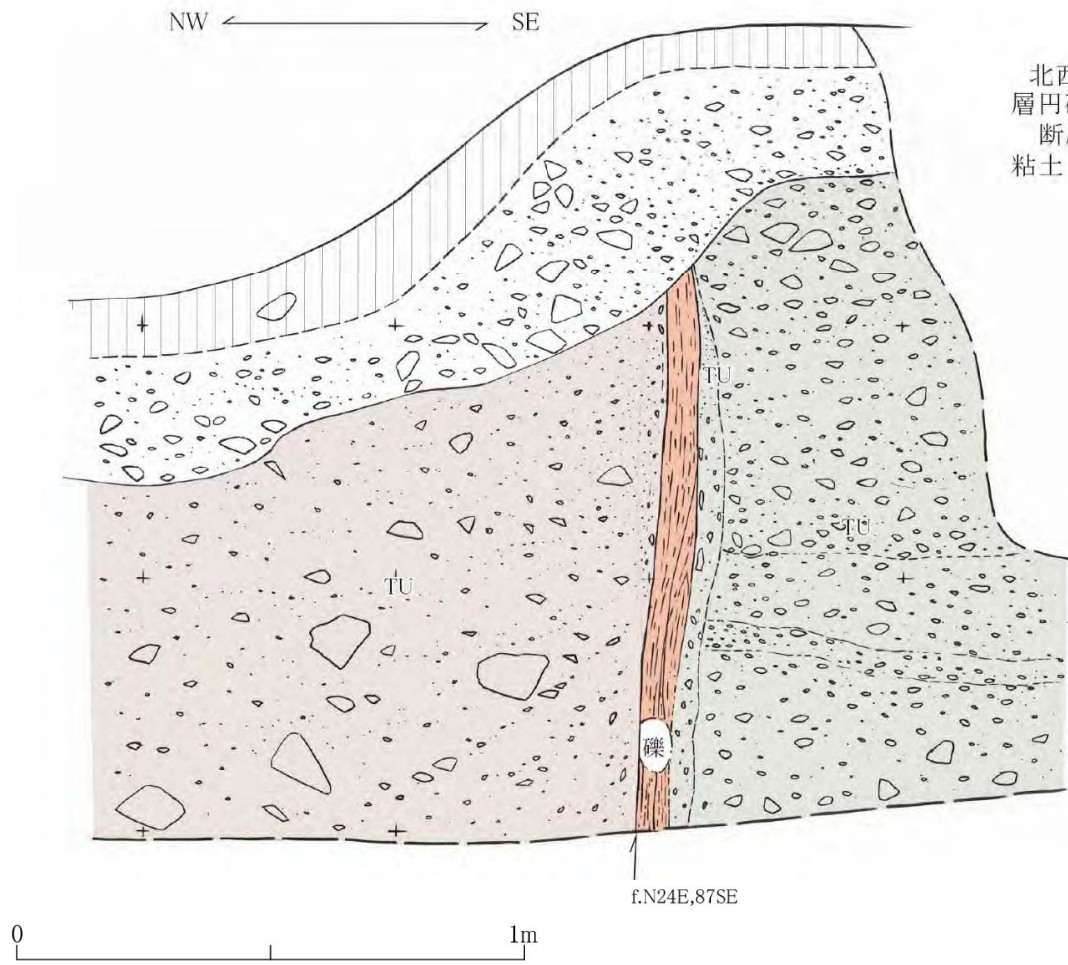
鶴川内層中の正断層。  
断層面は平面的であるものの、軟質な破碎部は認められない。

凡例

-  黒褐色土壌
  -  ローム質礫層
  -  茶褐色シルト
  -  砂層・細礫層
  -  砂質シルト層
  -  礫層・砂層
- } 鶴川内層

f.N46E,79SE 断層面の走向・傾斜

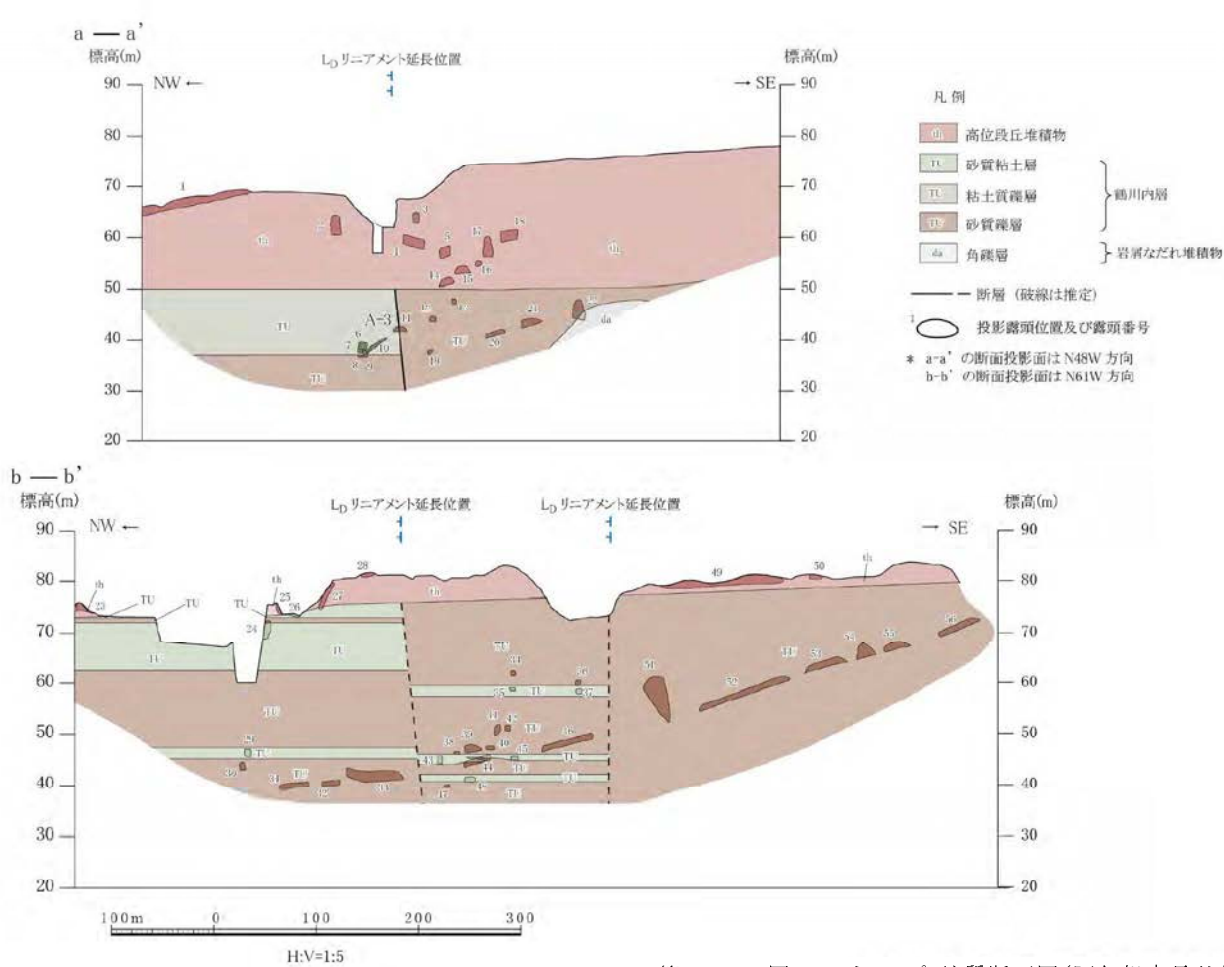
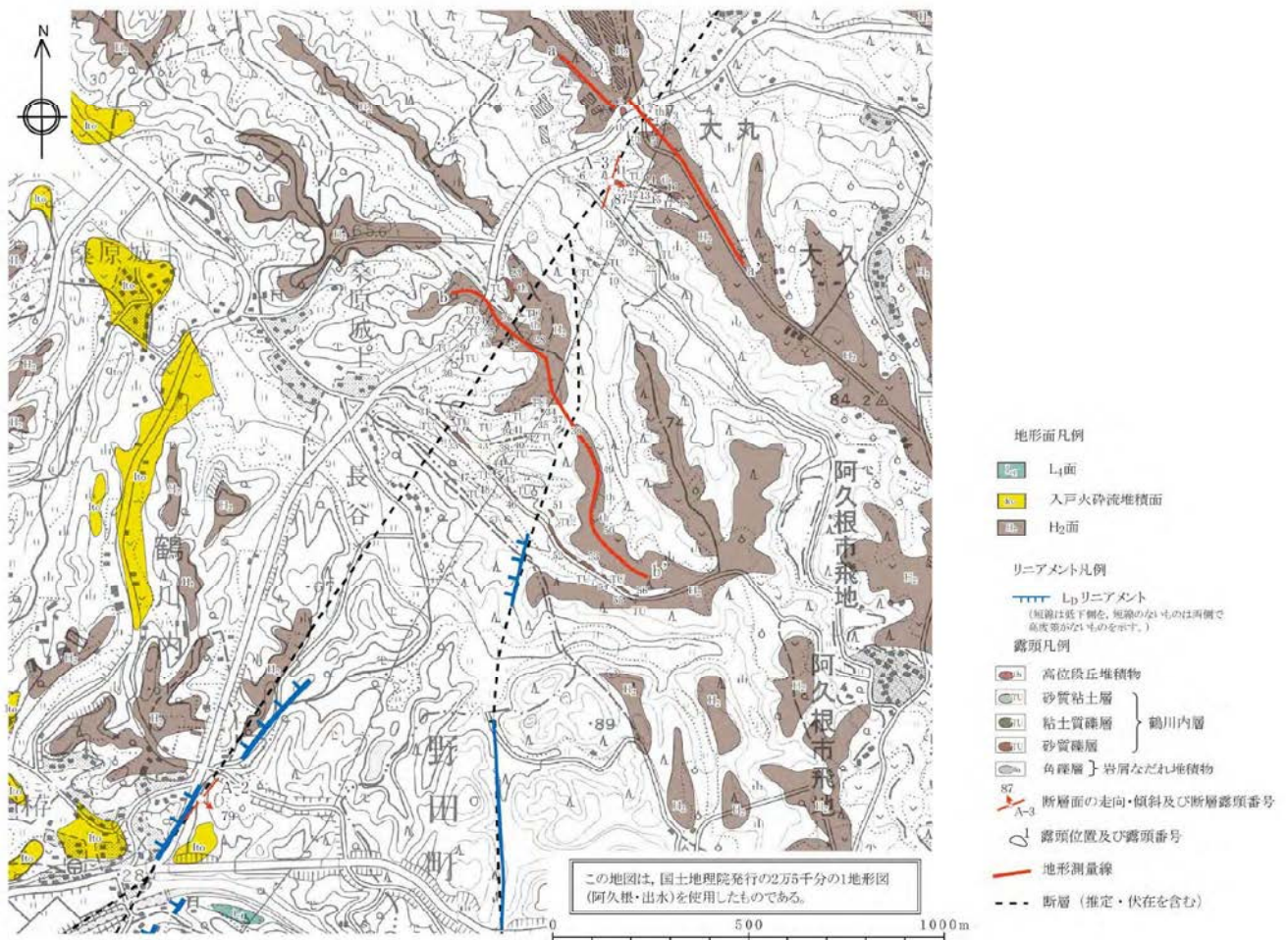
第 1.2-112 図(2) 露頭スケッチ (Loc.A-2, 阿久根市梶)



北西側の鶴川内層砂・シルト質角礫岩と南東側の同層円礫岩とを境する高角度断層。  
断層面は不明瞭であるが、断層面に沿って礫混じり粘土（擾乱部）及び礫の再配列が認められる。

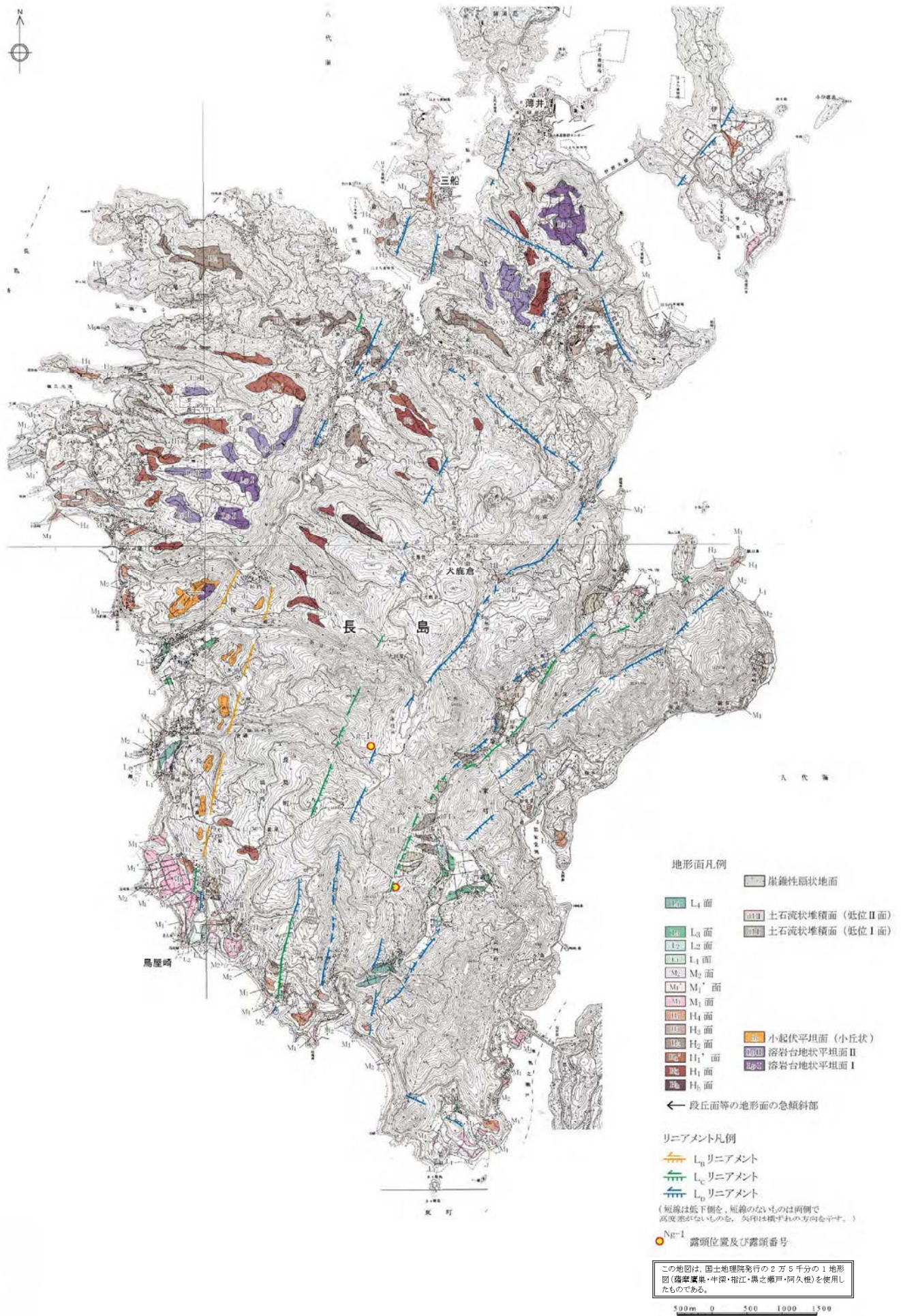
- 凡例
- 茶褐色土壌
  - 崖錐性堆積物
  - 円礫岩
  - 砂・シルト質角礫岩
  - 礫混じり粘土（擾乱部）
- f.N24E,87E 断層面の走向・傾斜

第 1.2-112 図(3) 露頭スケッチ (Loc.A-3, 出水市大丸)

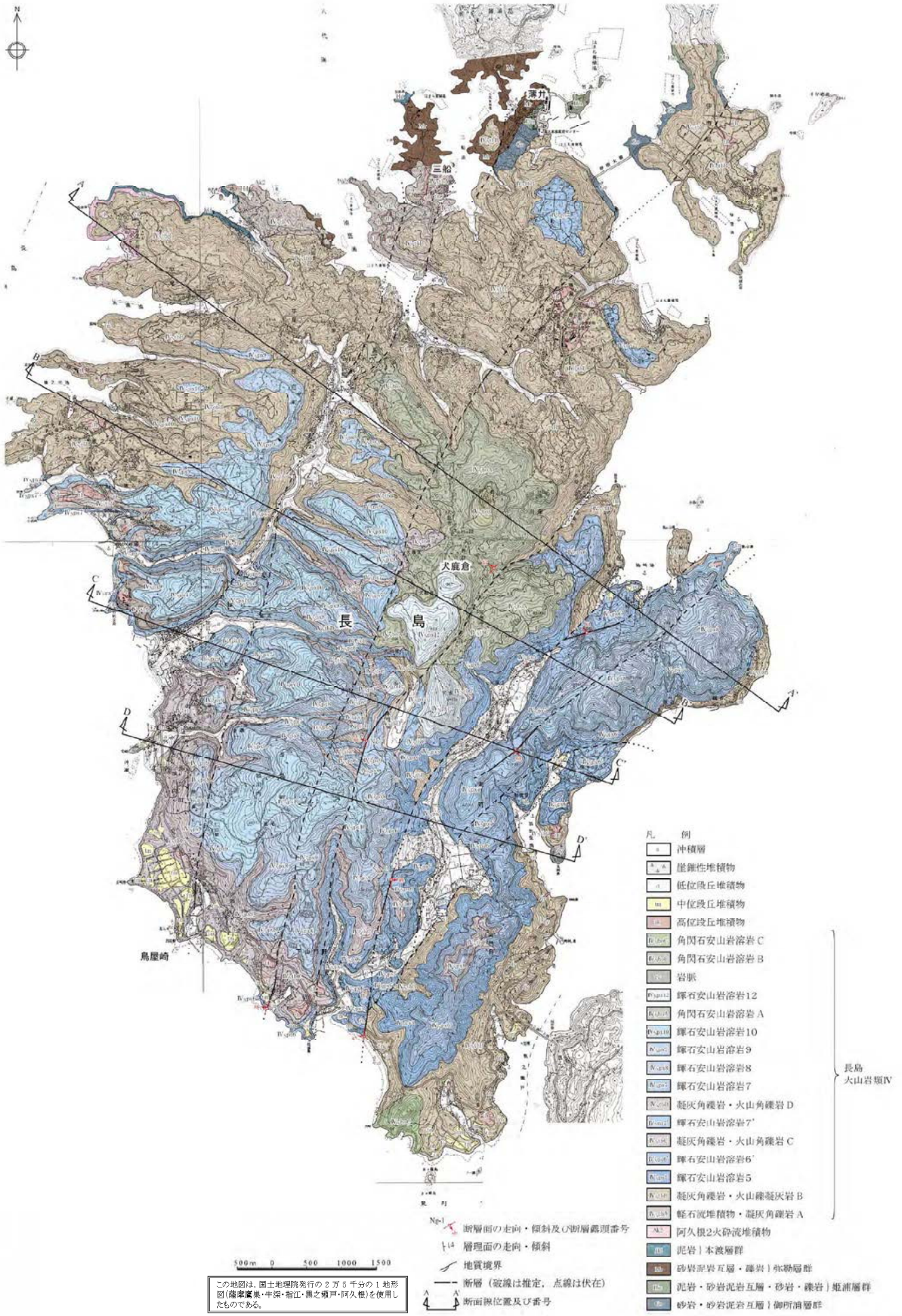


第 1.2-113 図 ルートマップ・地質断面図(阿久根市長谷付近)

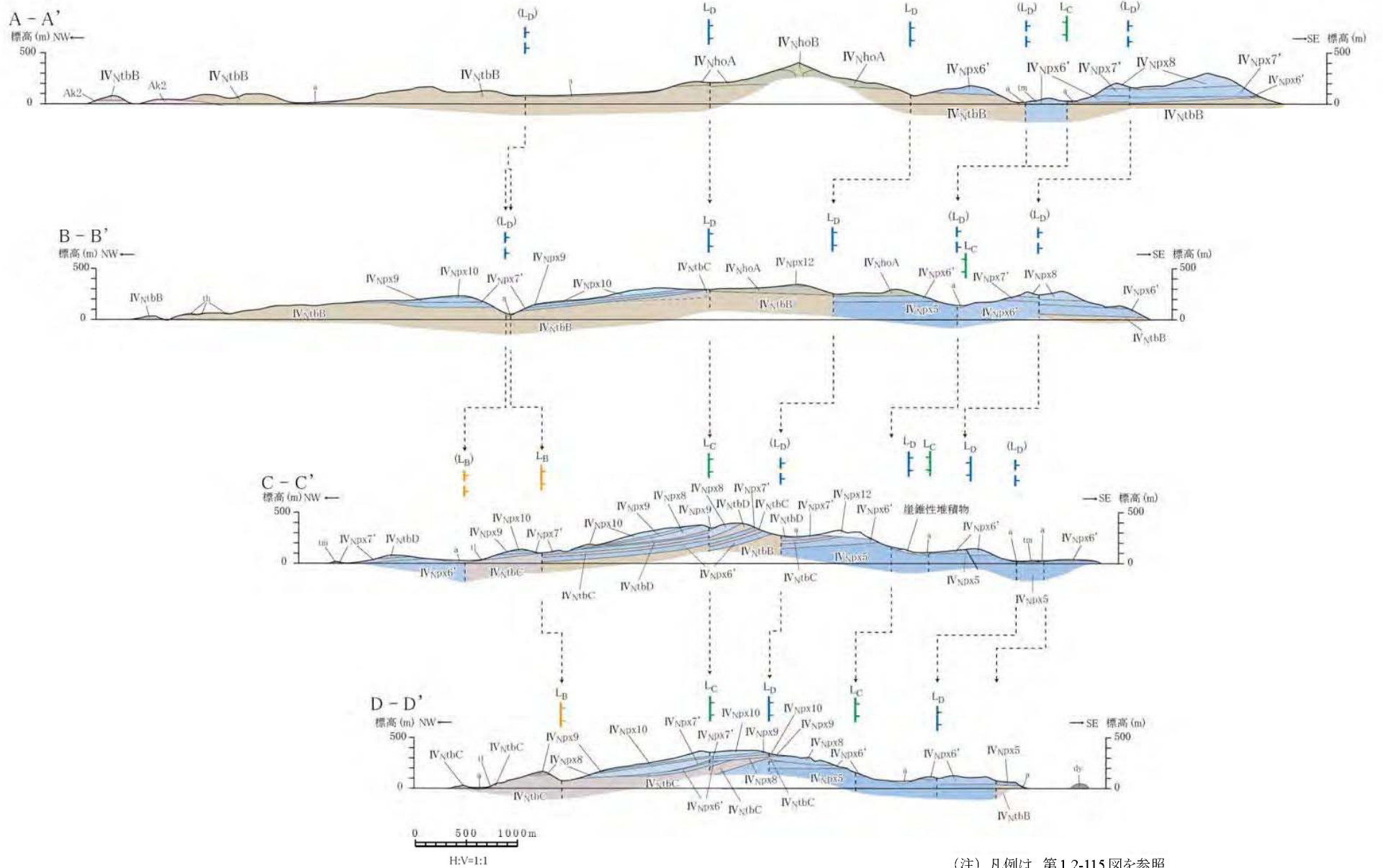




第 1.2-114 図 長島西断層・長島断層群周辺の空中写真判読図

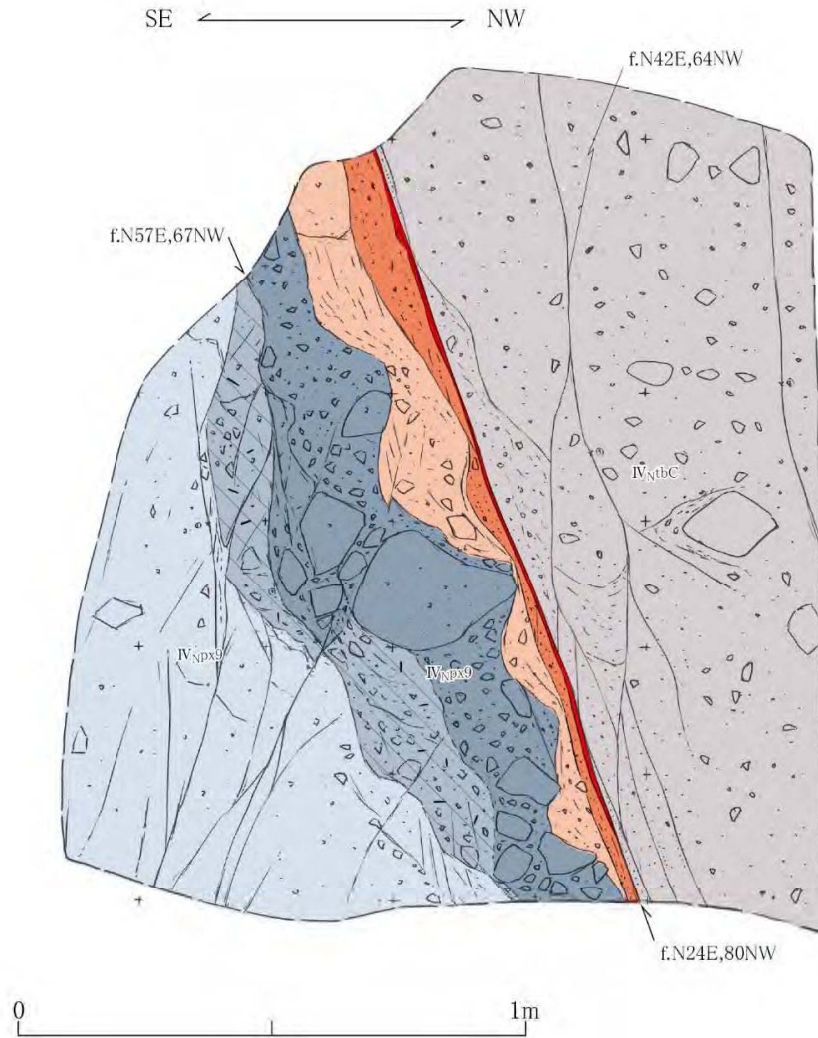


第1.2-115図 長島西断層・長島断層群周辺の地質図



(注) 凡例は、第1.2-115図を参照。  
 (注) 破線で示す()付きのL<sub>D</sub>などは、リニアメントの延長位置を示す。

第 1.2-116 図 長島西断層・長島断層群周辺の地質断面図



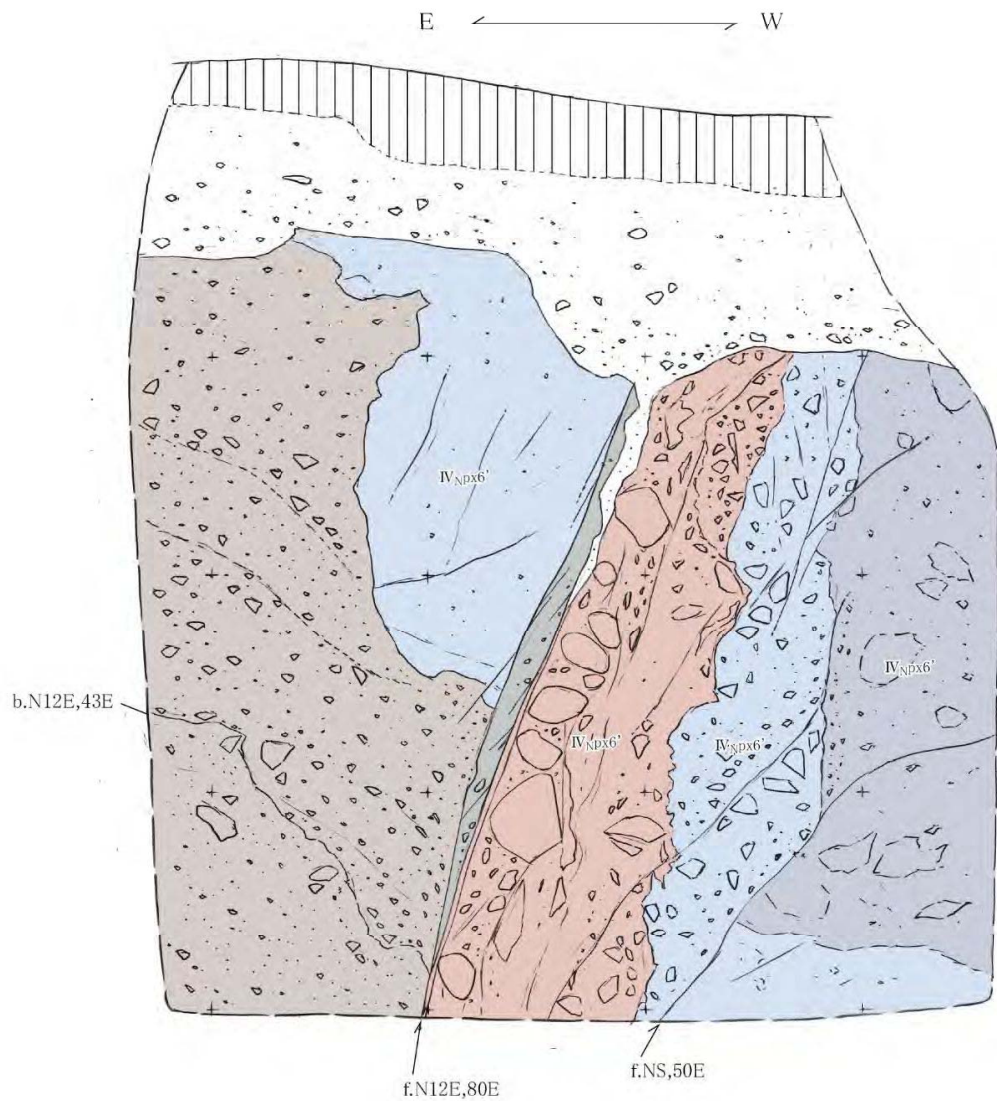
南東側の輝石安山岩溶岩9(長島火山岩類IV)と北西側の凝灰角礫岩C(同火山岩類)とを境する高角度断層。  
断層面は平面的であり、幅5mm～1cm程度の軟質粘土が認められる。

凡例

- 輝石安山岩溶岩
- 輝石安山岩溶岩節理破碎部
- 輝石安山岩溶岩角礫破碎部
- 凝灰角礫岩C
- 赤褐色細角礫破碎部
- 角礫粘土質砂状破碎部
- 軟質粘土

f.N24E,80NW 断層面の走向・傾斜

第 1.2-117 図(1) 露頭スケッチ (Loc.Ng-1, 長島町毎床牧場)



輝石安山岩溶岩6' (長島火山岩類IV) 中の高角度断層。  
 断層面は明瞭であるものの、湾曲しており、癒着している。断層面近傍には節理がみられるものの、軟質な破碎部は認められず、固結している。

- 凡例
- 黒色土壌
  - 礫混じり茶褐色土壌
  - 赤紫色変質溶岩
  - 角礫状溶岩
  - 赤褐色変質溶岩
  - 火山礫凝灰岩
  - 角礫破碎部
- f.N12E,80E 断層面の走向・傾斜  
 b.N12E,43E 層理面の走向・傾斜

0 1m

第 1.2-117 図 (2) 露頭スケッチ (Loc.Ng-2, 長島町山門野下)