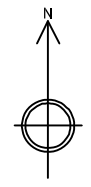
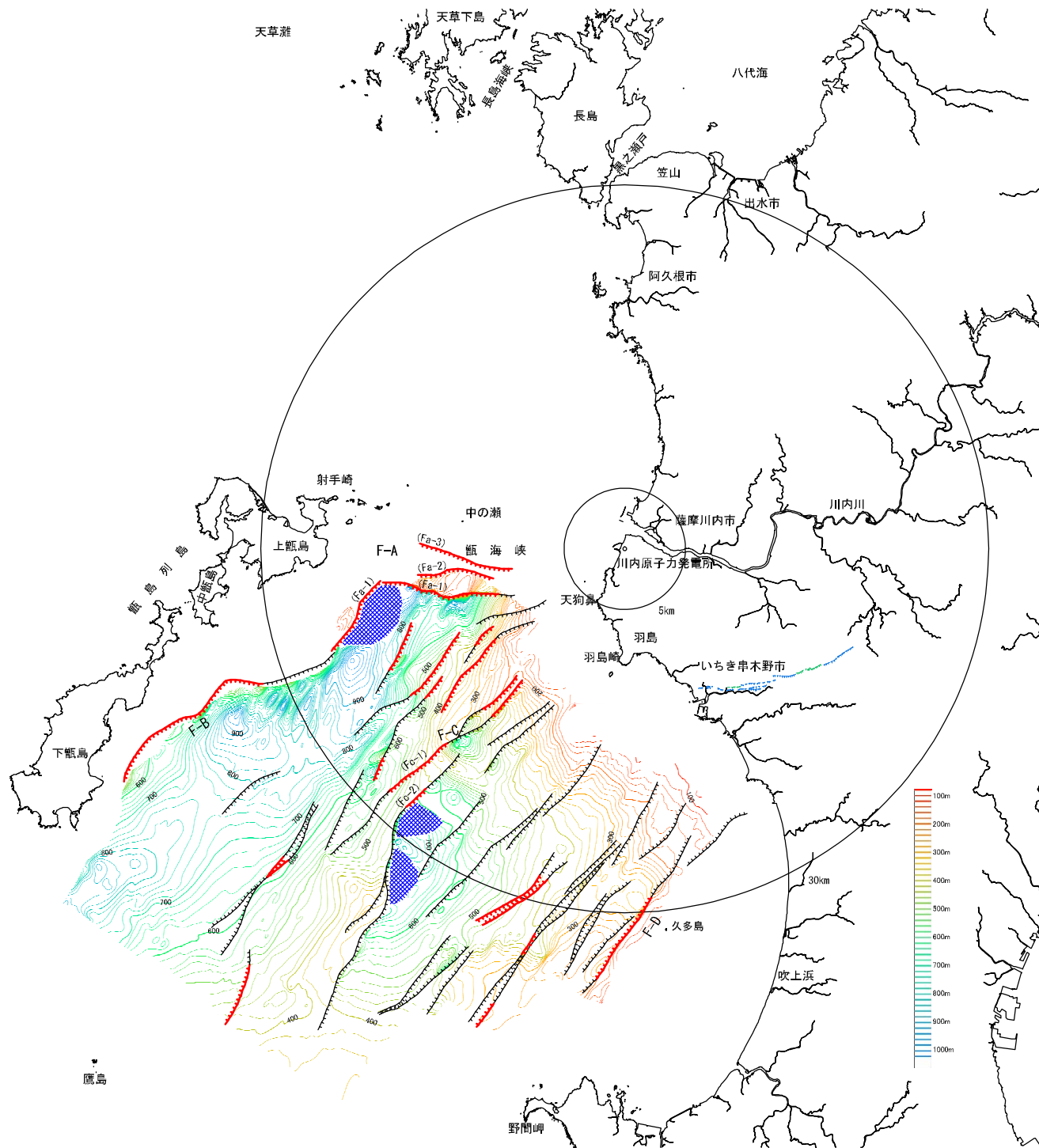


第1.2-164図(4) 敷地前面海域の反射断面図(その4)
1.2-648



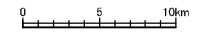
凡 例

- | | | | |
|--------|-------------|--------|---------------|
| [A] | 後期更新世～完新世 | } 第四紀 | |
| [B1-1] | } 後期更新世 | | |
| [B1-2] | | | |
| [B1-3] | | | 中期～後期更新世 |
| [B2-1] | } 中期更新世 | | |
| [B2-3] | | | |
| [B3] | | | 前期更新世 |
| [C] | } 前期更新世 | | |
| [D1] | | | } 中期鮮新世～前期更新世 |
| [V] | | | |
| [D2] | 後期中新世～前期鮮新世 | } 新第三紀 | |
| [E] | ジュラ紀～前期中新世 | | } 中生代～新第三紀 |

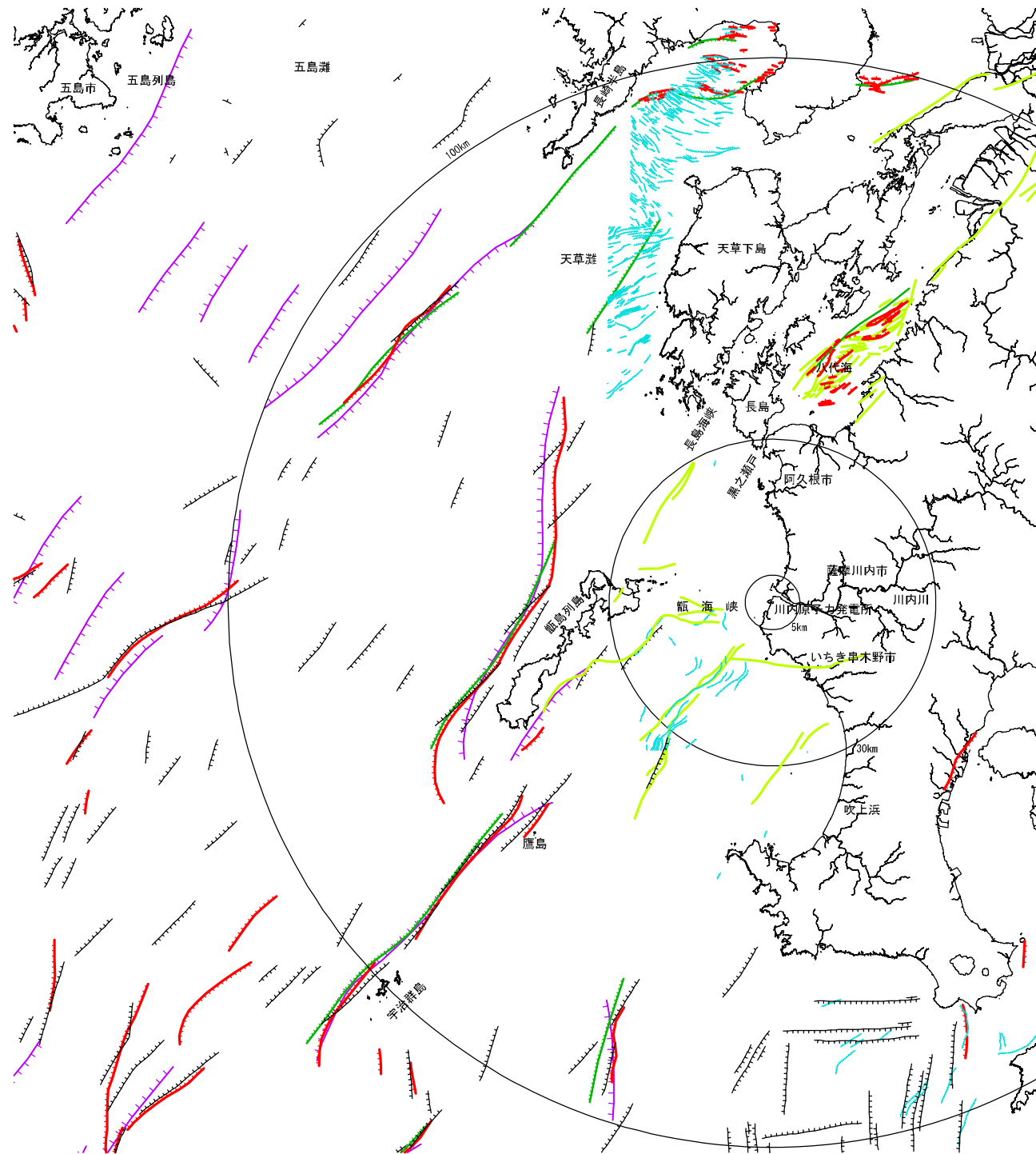
- 連続性のある断層
- 連続性のある伏在断層

堆積層が厚いため、音波がC層上面まで到達していない。
C層上端は海面下1000m程度以上と推定される。

水涯線は、国土地理院発行の数値地図25000空間データ基盤(熊本・鹿児島)を編集したものである。



第1.2-165図 敷地前面海域のC層上面等深線図
1.2-649

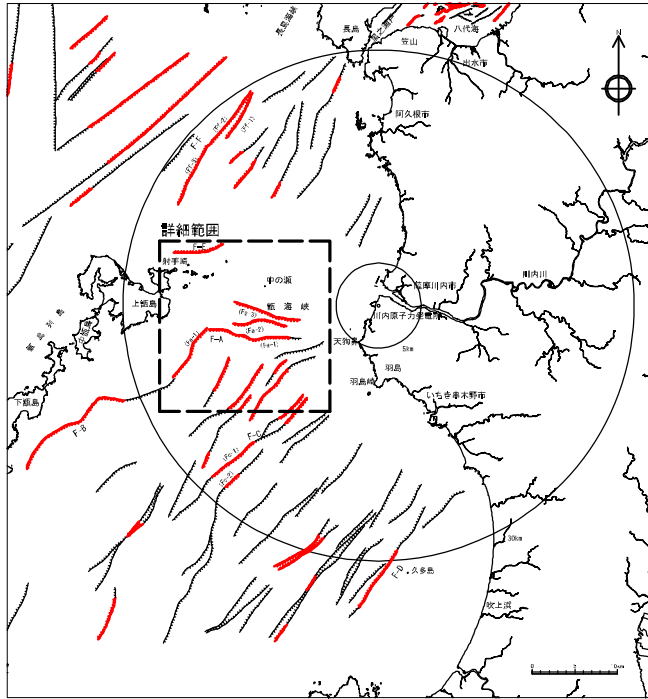


- 凡 例
- 海上保安庁 大陸棚の海の基本図(1/20万)海底地質構造図
 - 海上保安庁 沿岸の海の基本図(1/5万)海底地質構造図
 - 活断層研究委員会「新編」日本の活断層
 - 徳山ほか「日本周辺海域中新世最末期以降の構造発達史」
 - 地質調査所編「日本地質アトラス(第2版)」
 - 地震調査研究推進本部「九州地域の活断層の長期野査(第1版)」

水涯線は、国土地理院発行の数値地図25000空間データ基盤(長崎)他を編集したものである。

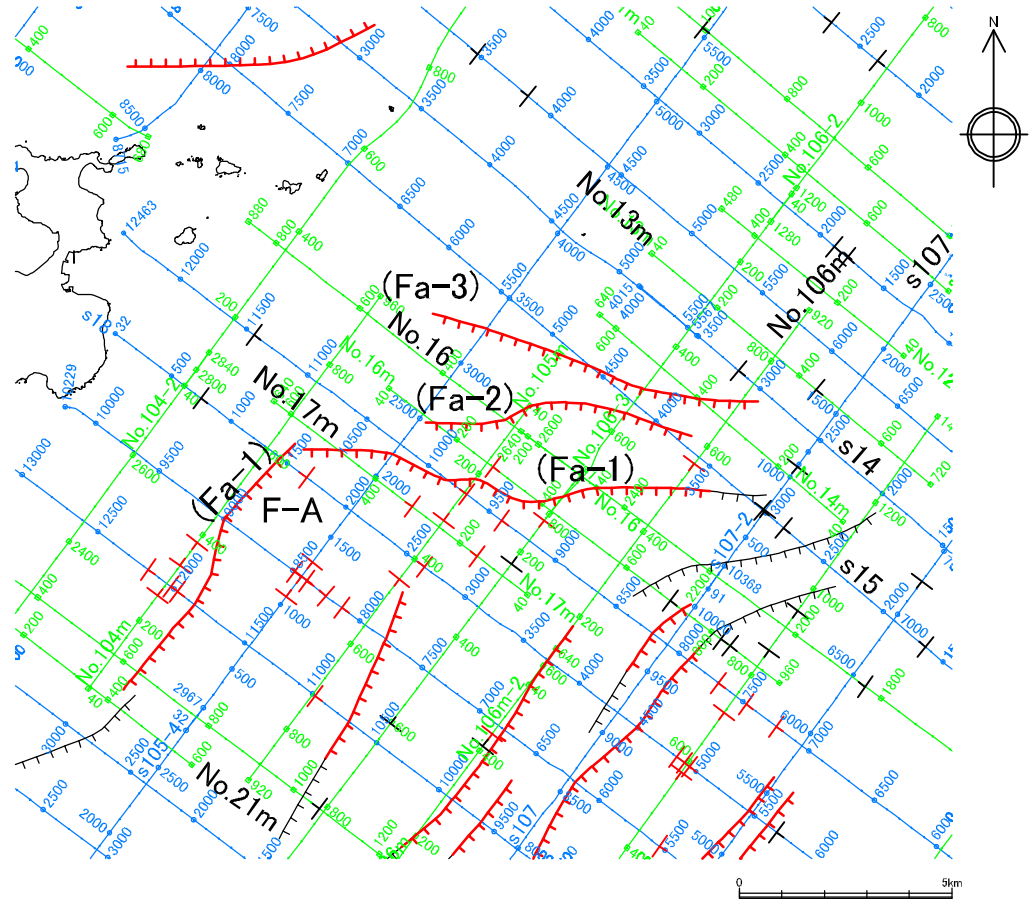


第1.2-166図 文献による敷地周辺海域の断層分布図
1.2-650

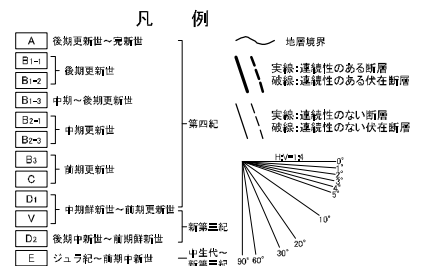
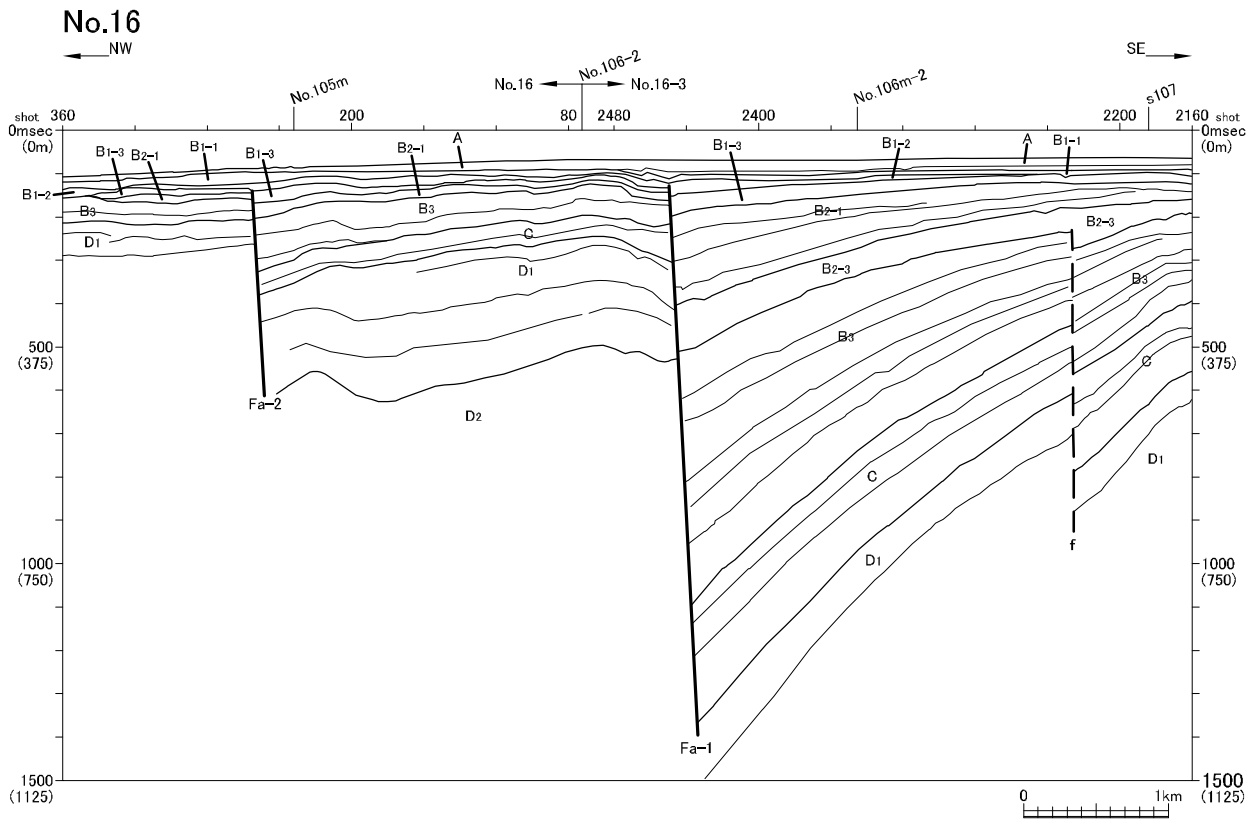
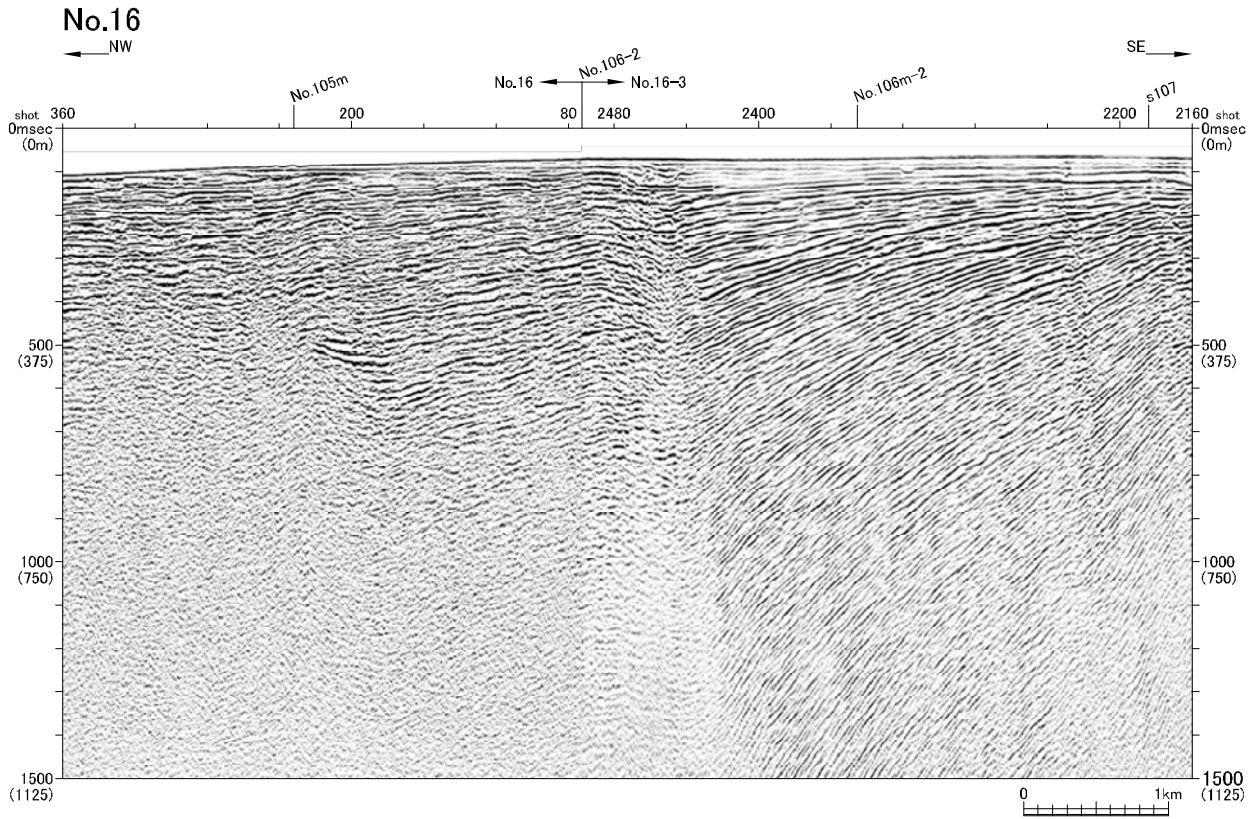


凡 例

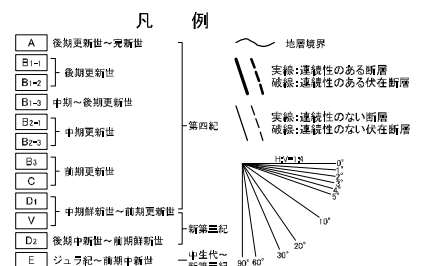
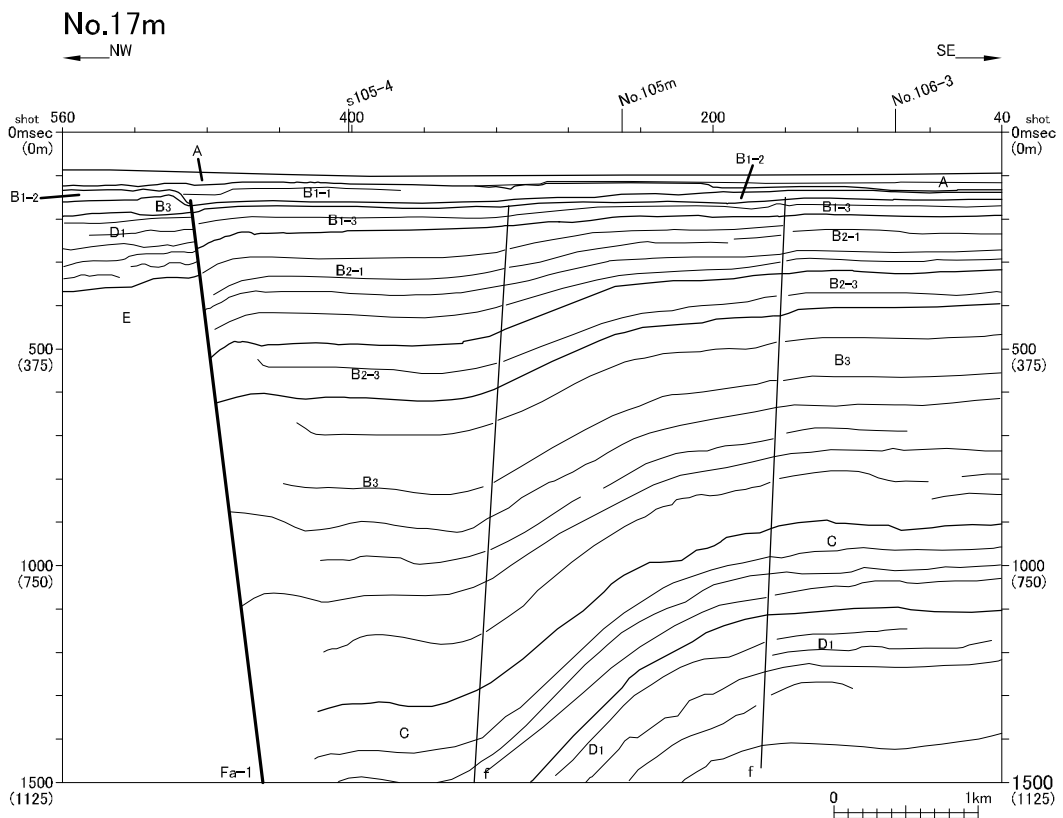
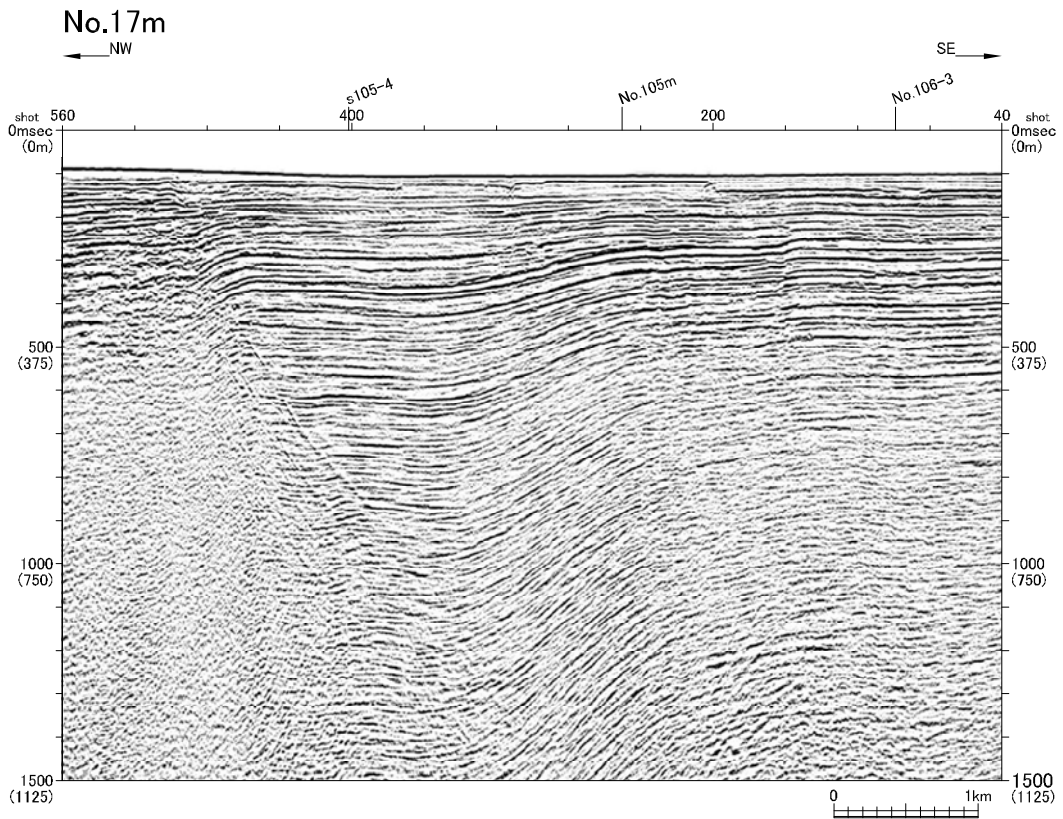
- 連続性のある断層
- 連続性のある伏在断層
- 連続性のない断層
- 連続性のない伏在断層
- 九州電力㈱によるマルチチャンネル音波探査測線
(G I ガン、ウォーターガン)
- 九州電力㈱によるシングルチャンネル音波探査測線
(ウォーターガン、スパーク)



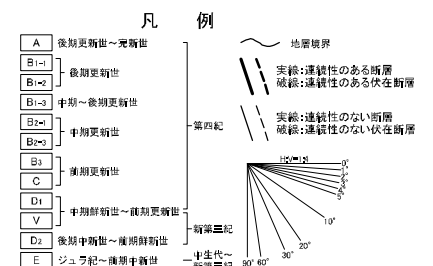
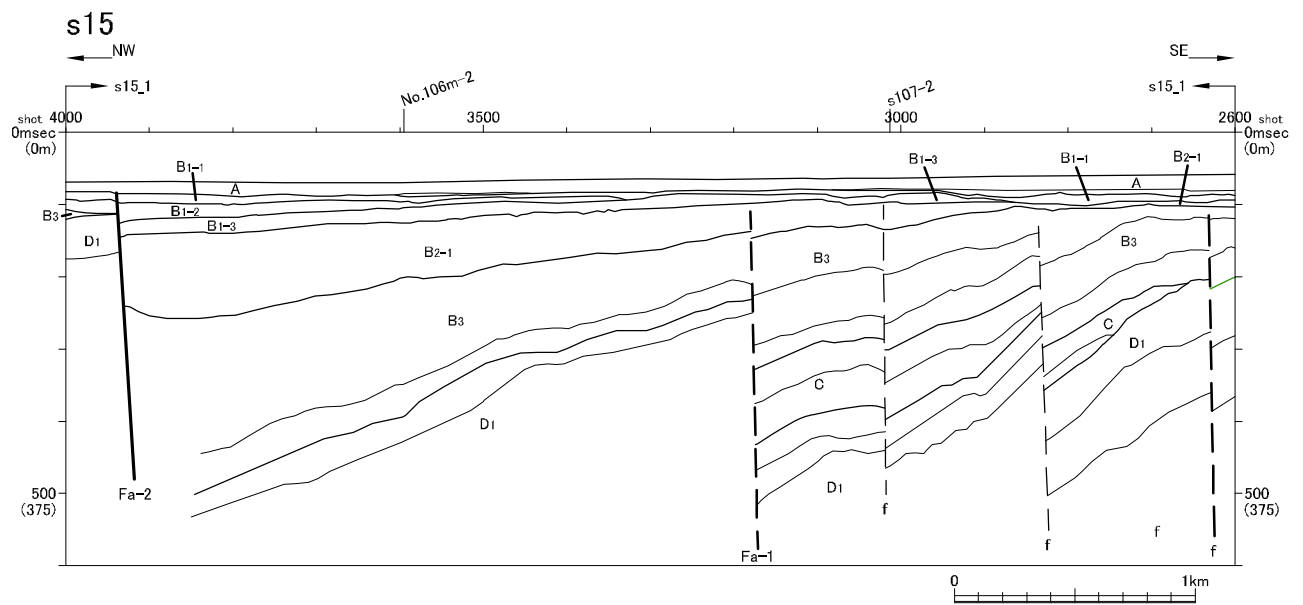
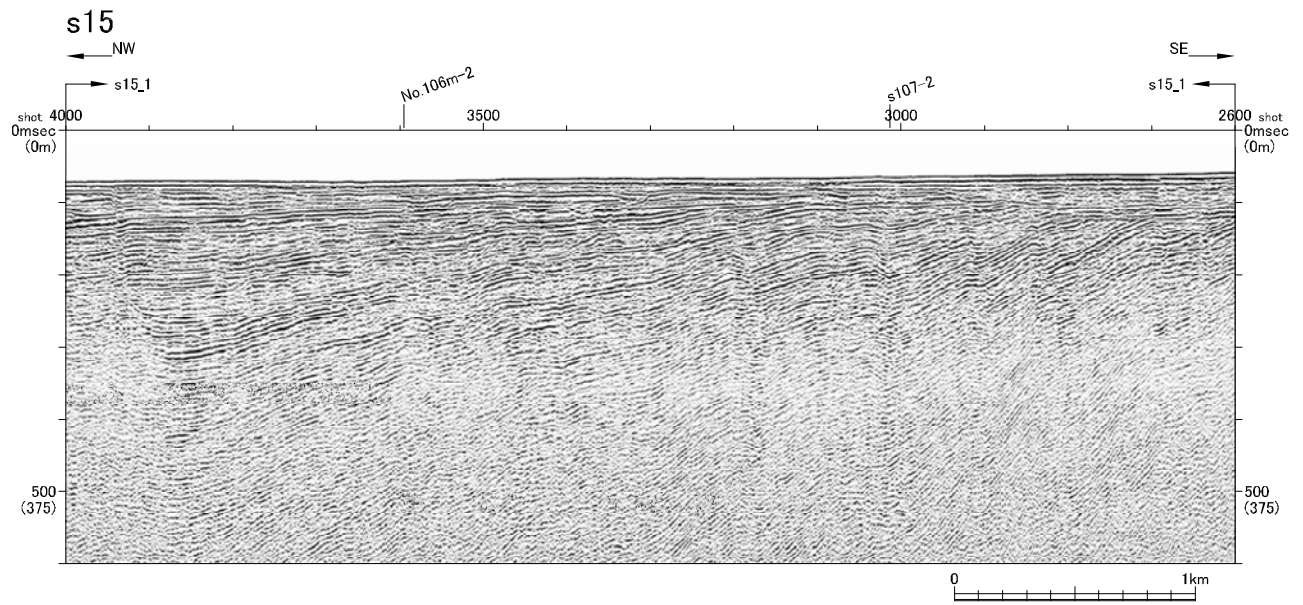
水涯線は、国土地理院発行の数値地図25000空間データ基盤(熊本・鹿児島)を編集したものである。



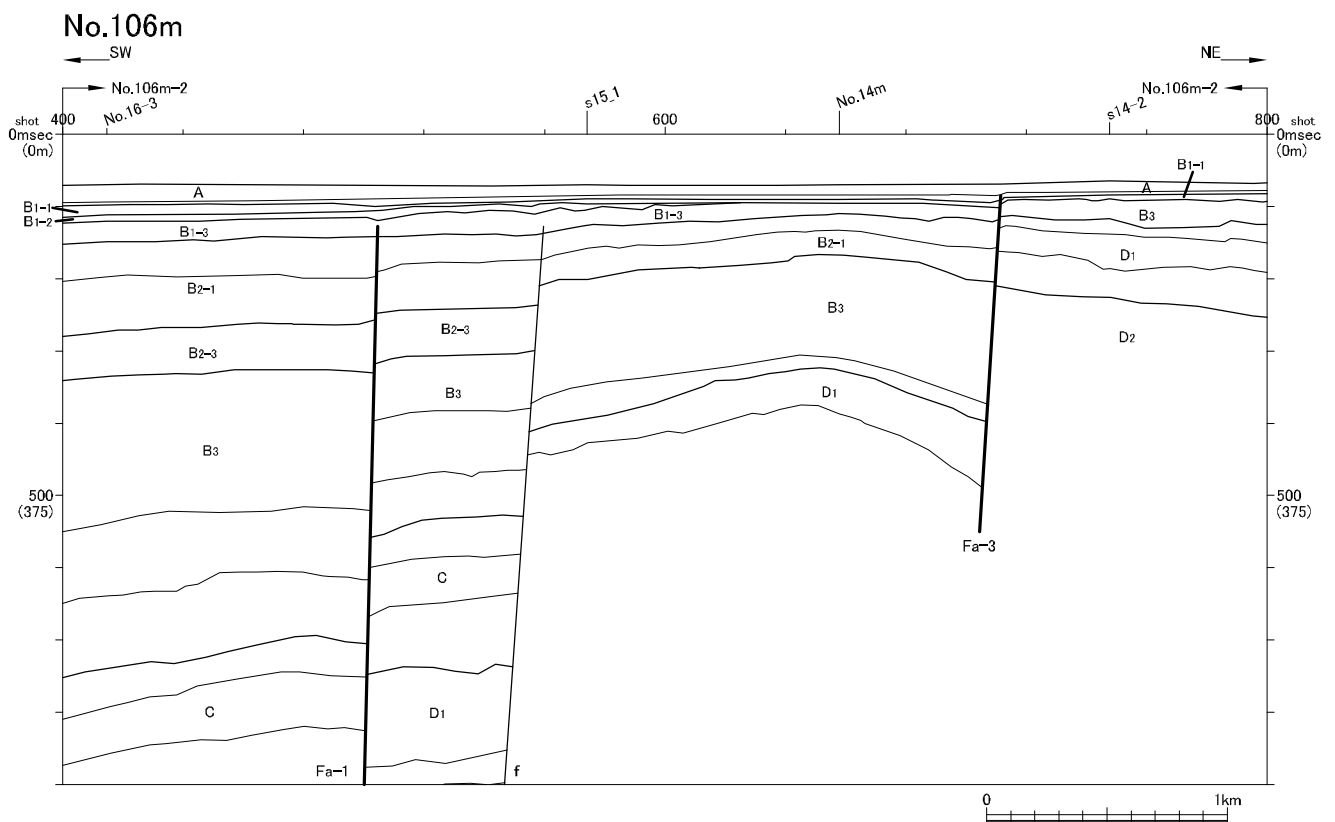
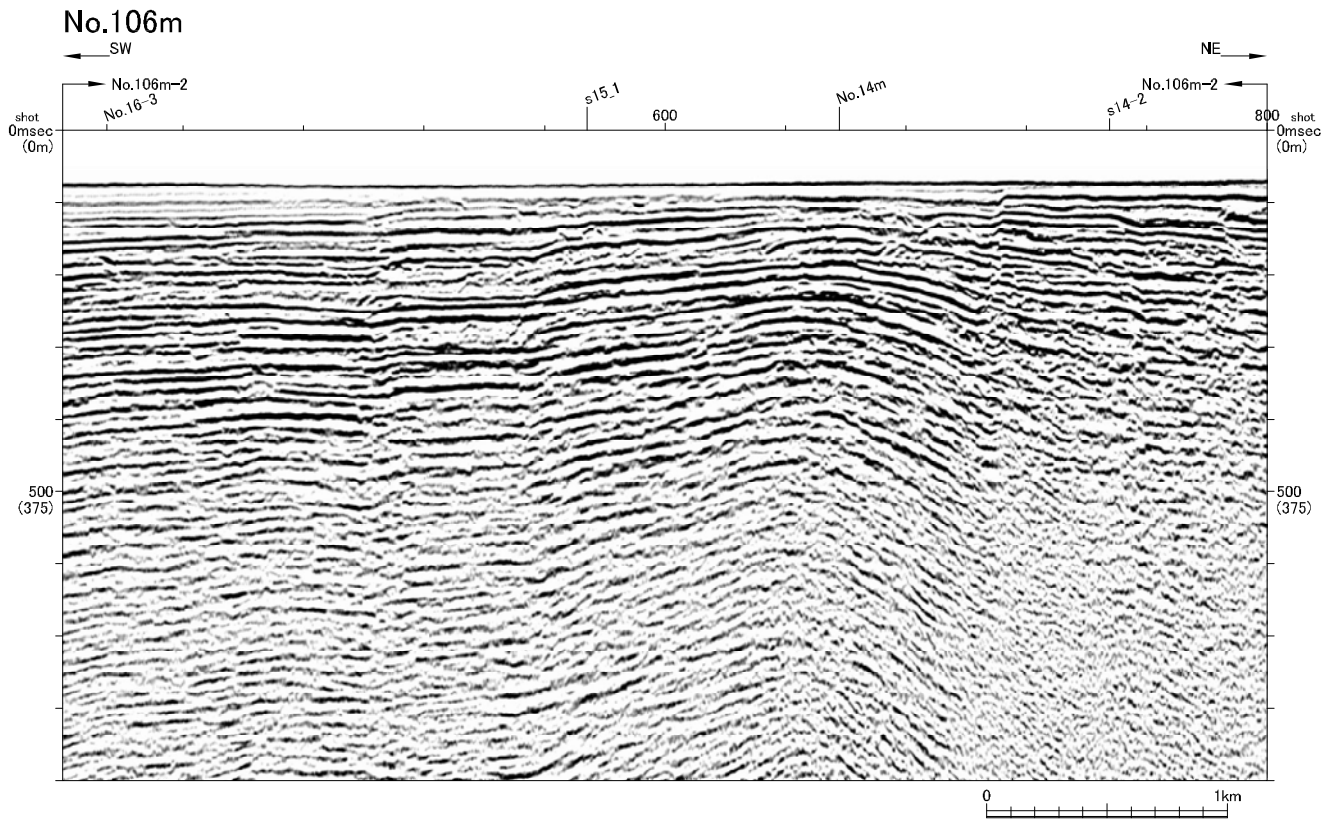
第1.2-168図(1) F-A断層の音波探査記録断面図 (No. 16測線)



第1.2-168図(2) F-A断層の音波探査記録断面図 (No. 17m測線)

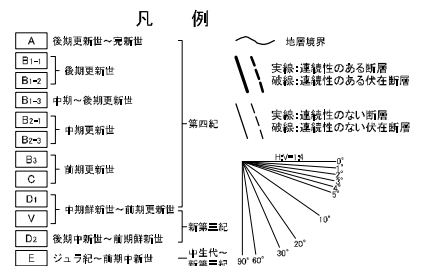
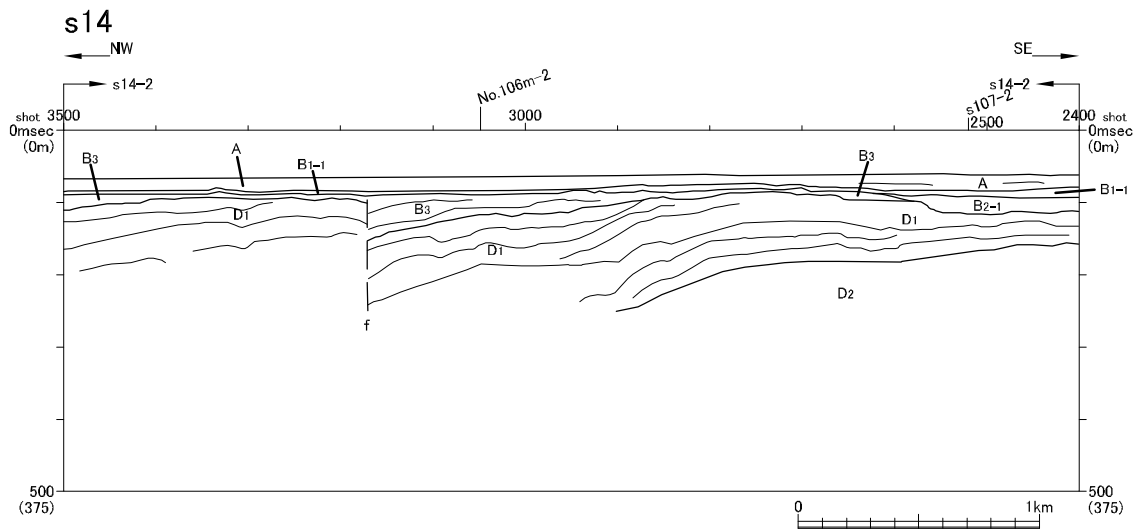
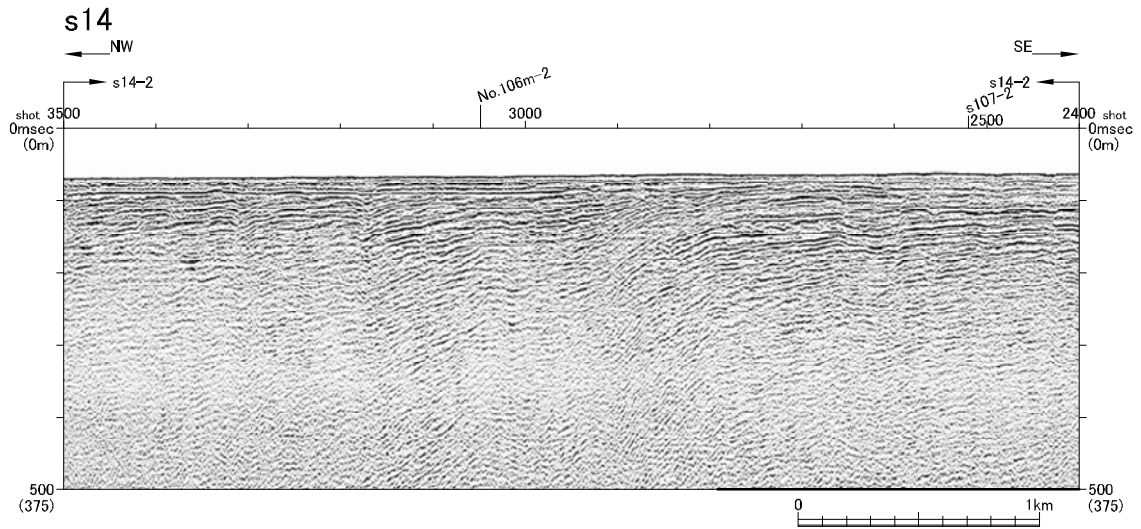


第1.2-168図(3) F-A断層の音波探査記録断面図 (s15測線)

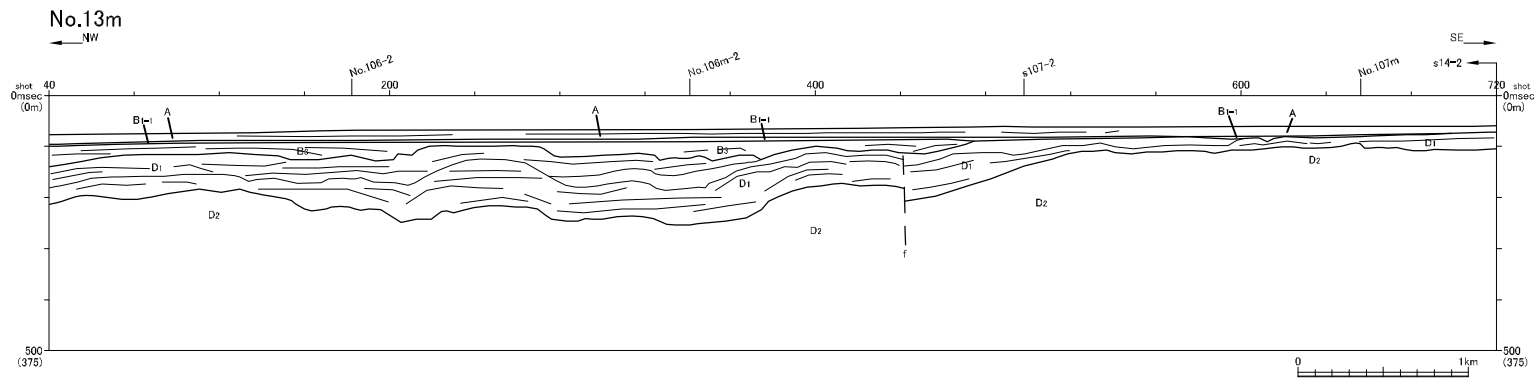
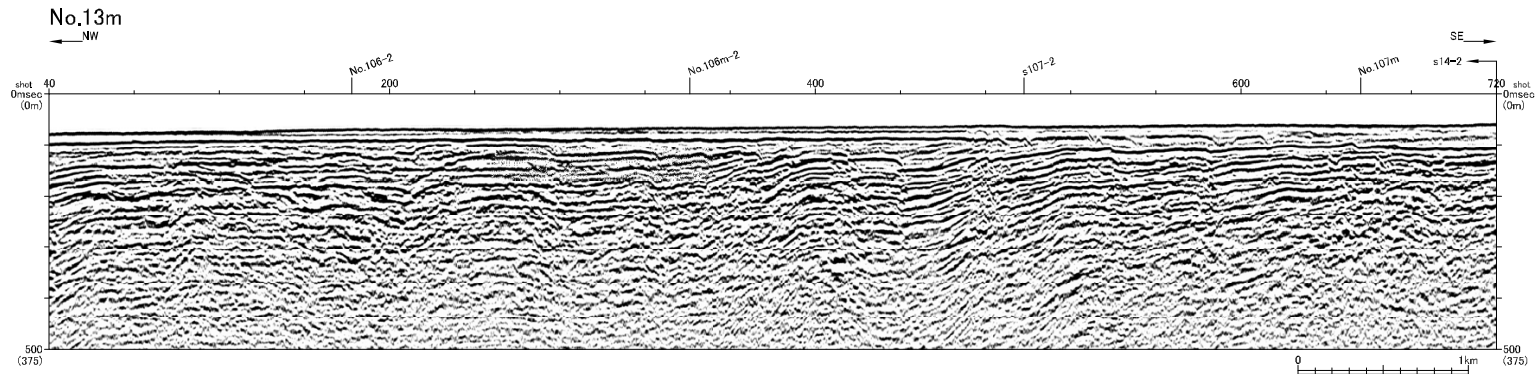


- #### 凡例
- | | | | |
|------|-------------|-------|---------------|
| A | 後期更新世～完新世 | — | 地層境界 |
| B1-1 | 中期～後期更新世 | — | 実線:連続性のある断層 |
| B1-2 | | - - - | 破線:連続性のある伏在断層 |
| B1-3 | | — | 実線:連続性のない断層 |
| B2-1 | 中期更新世 | - - - | 破線:連続性のない伏在断層 |
| B2-3 | | — | |
| B3 | 前期更新世 | | |
| C | 前期更新世 | | |
| D1 | 中期更新世～前期更新世 | | |
| V | 後期更新世～前期更新世 | | |
| D2 | 後期更新世～前期更新世 | | |
| E | ジュラ紀～前期更新世 | | |
- 第四紀
- 第三紀
- 中生代～前期更新世
- 90° 60° 30° 0°

第1.2-168図(4) F-A断層の音波探査記録断面図 (No. 106m測線)
1.2-655

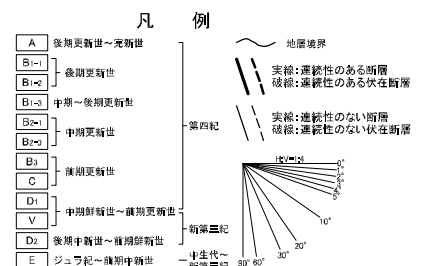
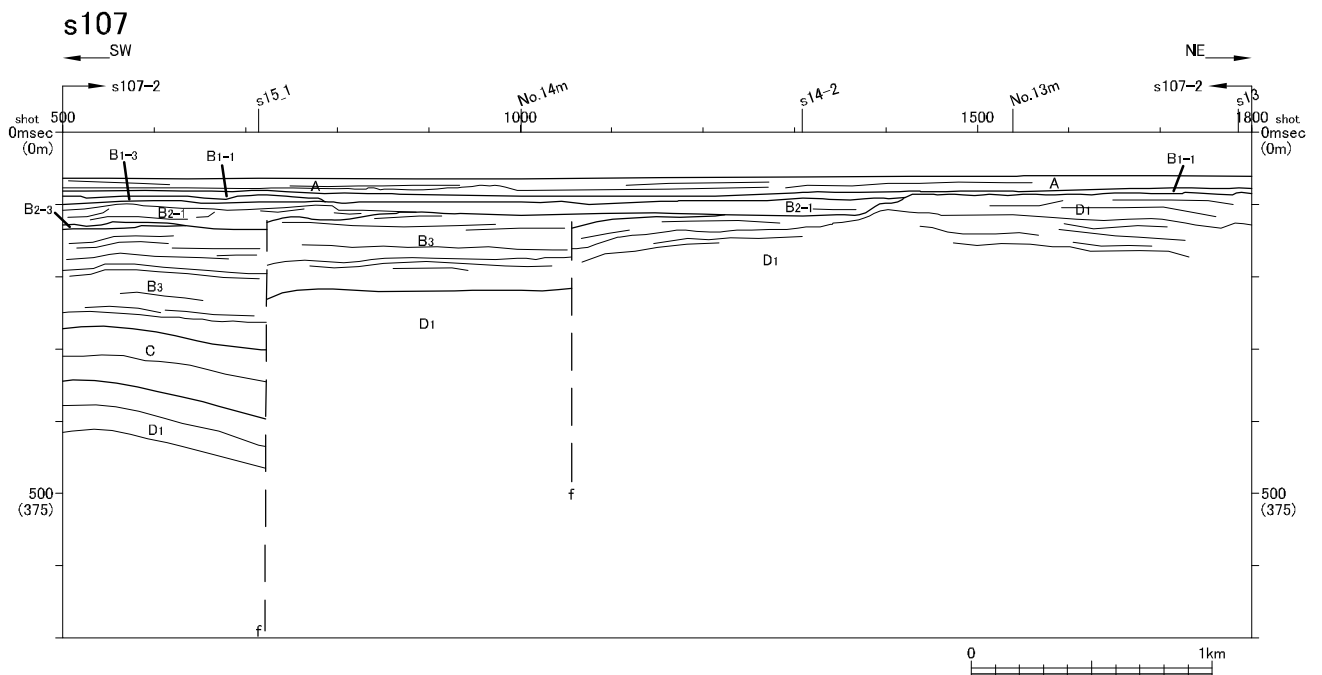
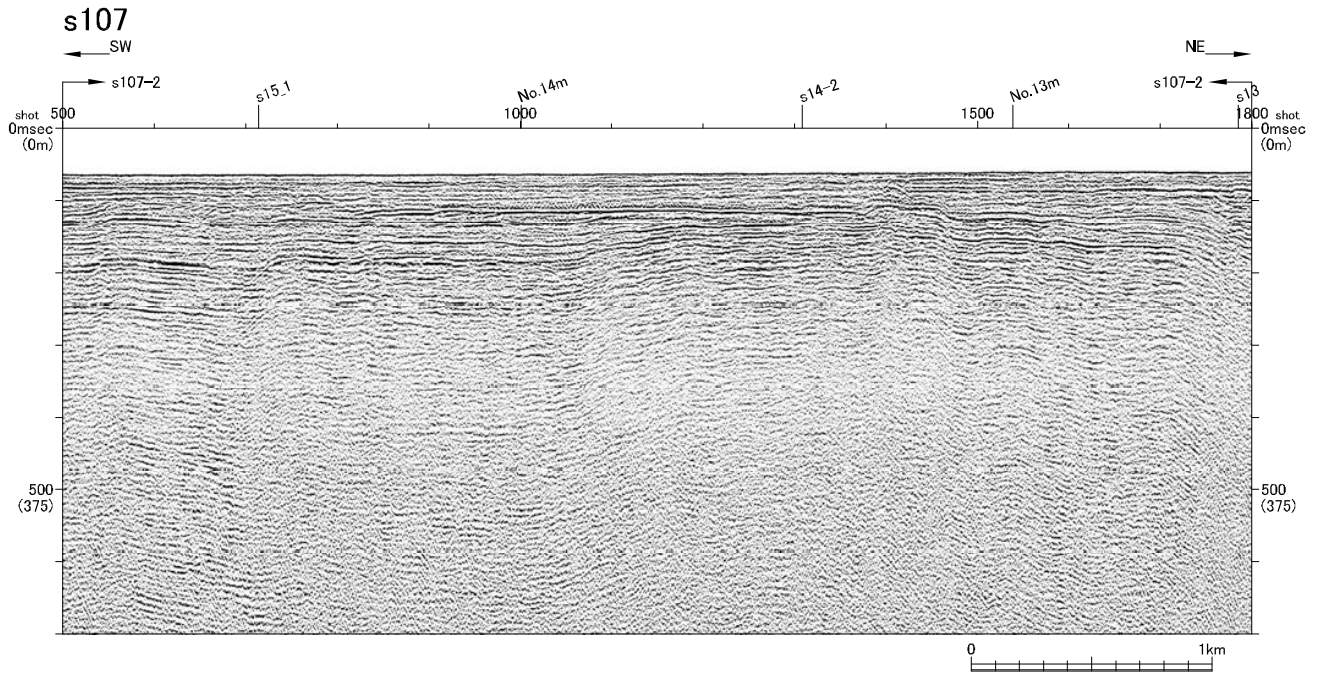


第1.2-168図(5) F-A断層の音波探査記録断面図 (s14測線)

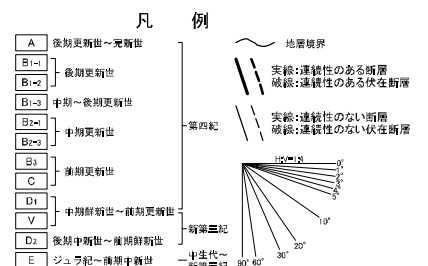
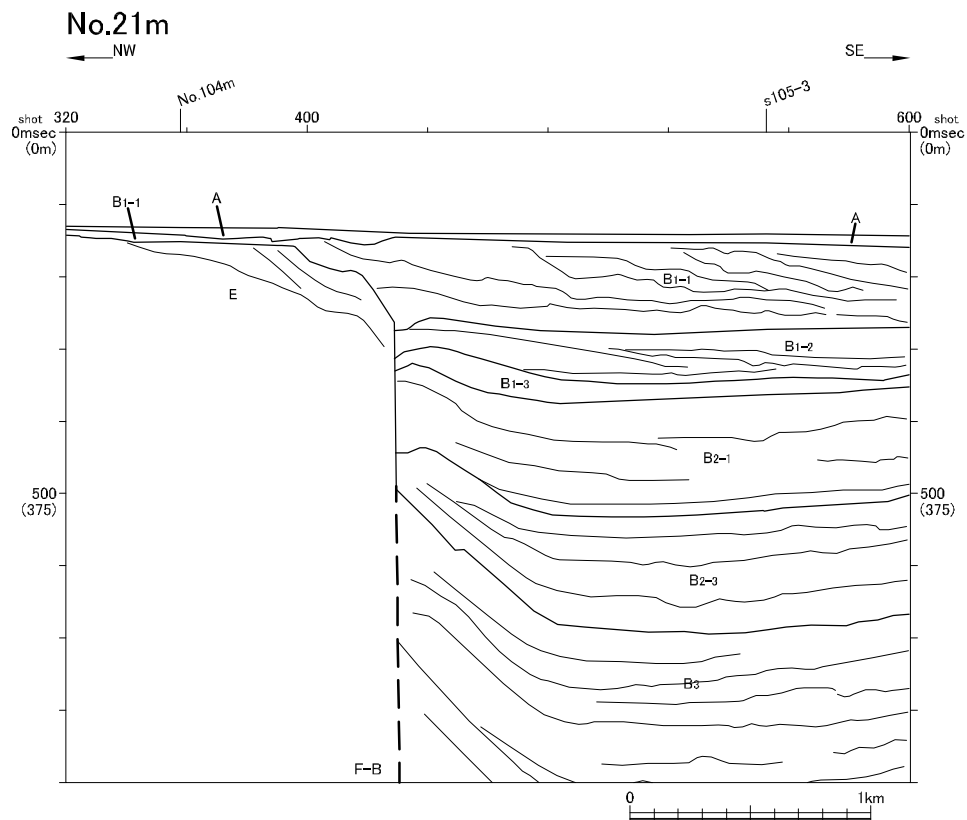
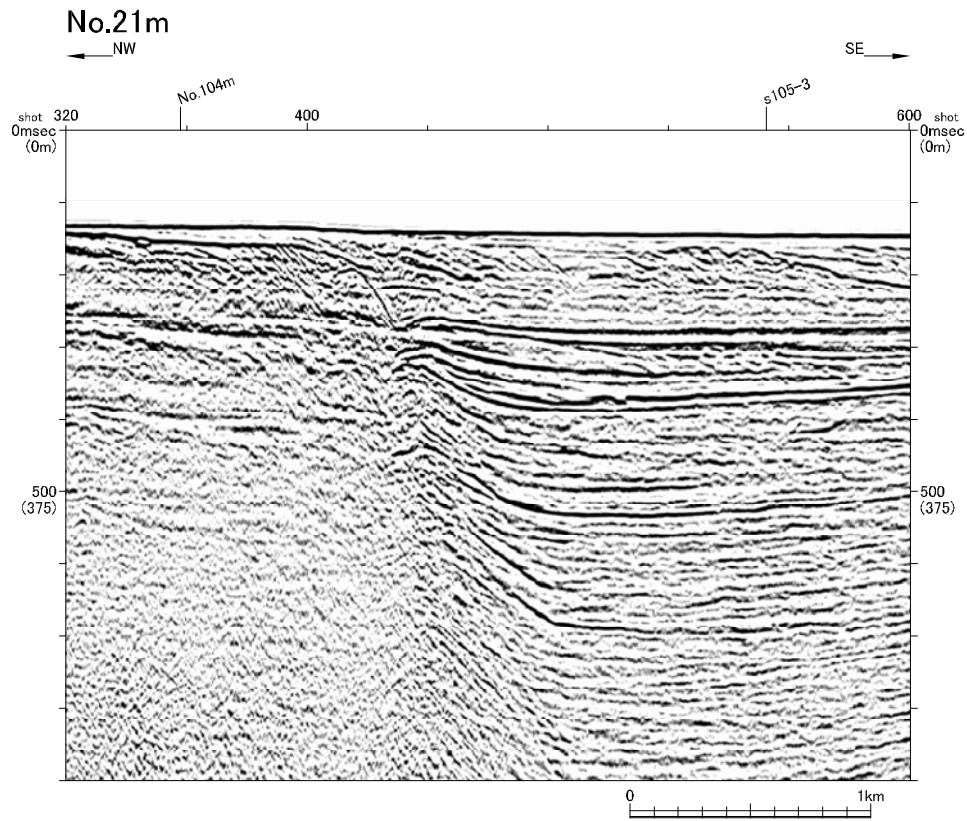


- 凡例
- | | | |
|----|-----------|------------|
| A | 最厚層砂岩～泥炭土 | 知厚境界 |
| B1 | 砂岩層 | 実部と虚部のある境界 |
| B2 | 砂岩層 | 実部と虚部のない境界 |
| D1 | 中層～後期砂岩 | 実部と虚部のある境界 |
| D2 | 中層砂岩 | 実部と虚部のない境界 |
| B3 | 中層砂岩 | 実部と虚部のない境界 |
| B4 | 砂岩層 | |
| C | 砂岩層 | |
| D1 | 中層砂岩～後期砂岩 | |
| V | 中層砂岩～後期砂岩 | |
| D2 | 中層砂岩～後期砂岩 | |
| E | ジュラ紀～白垩紀 | |
- 傾斜角

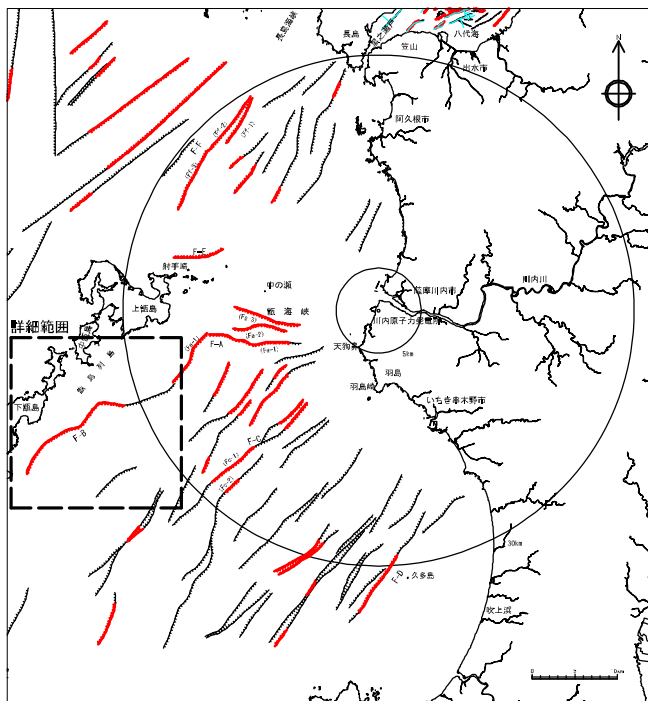
第1.2-168図(6) F-A断層の音波探査記録断面図 (No. 13m測線)



第1.2-168図(7) F-A断層の音波探査記録断面図 (s107測線)

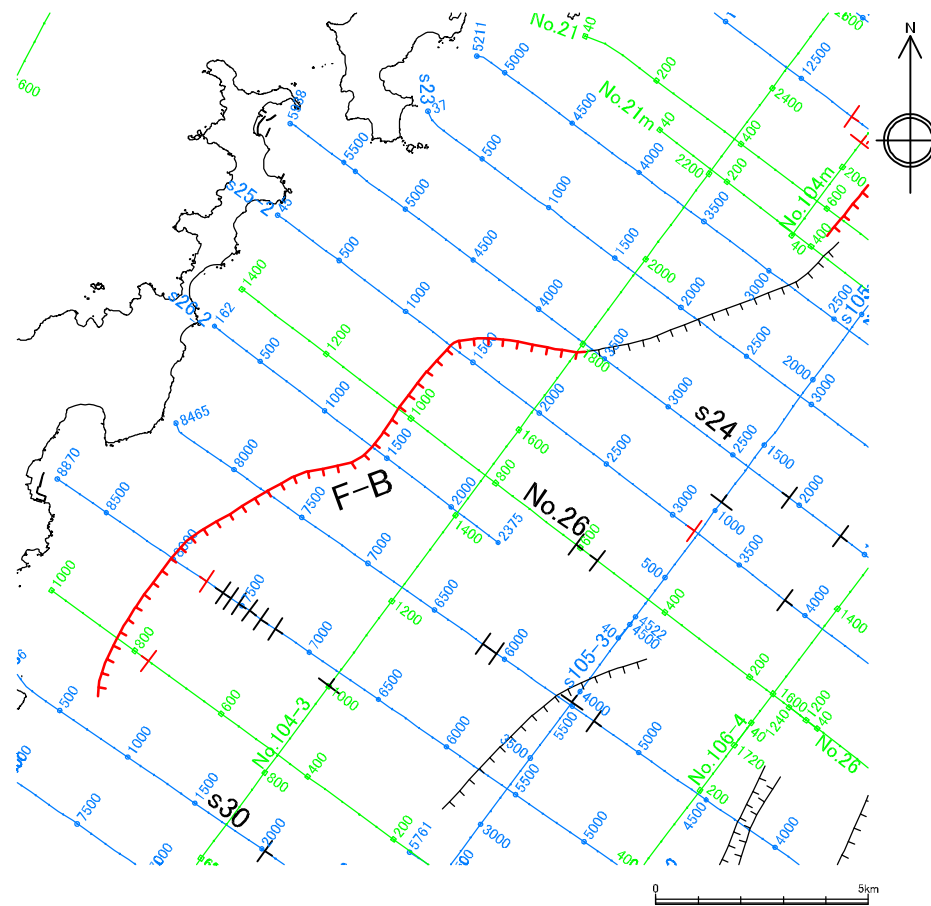


第1.2-168図(8) F-A断層の音波探査記録断面図 (No. 21m測線)

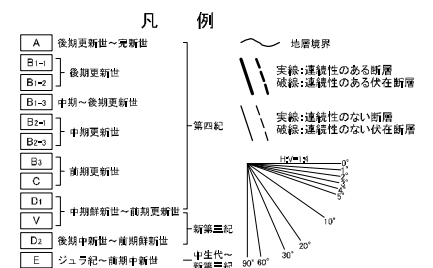
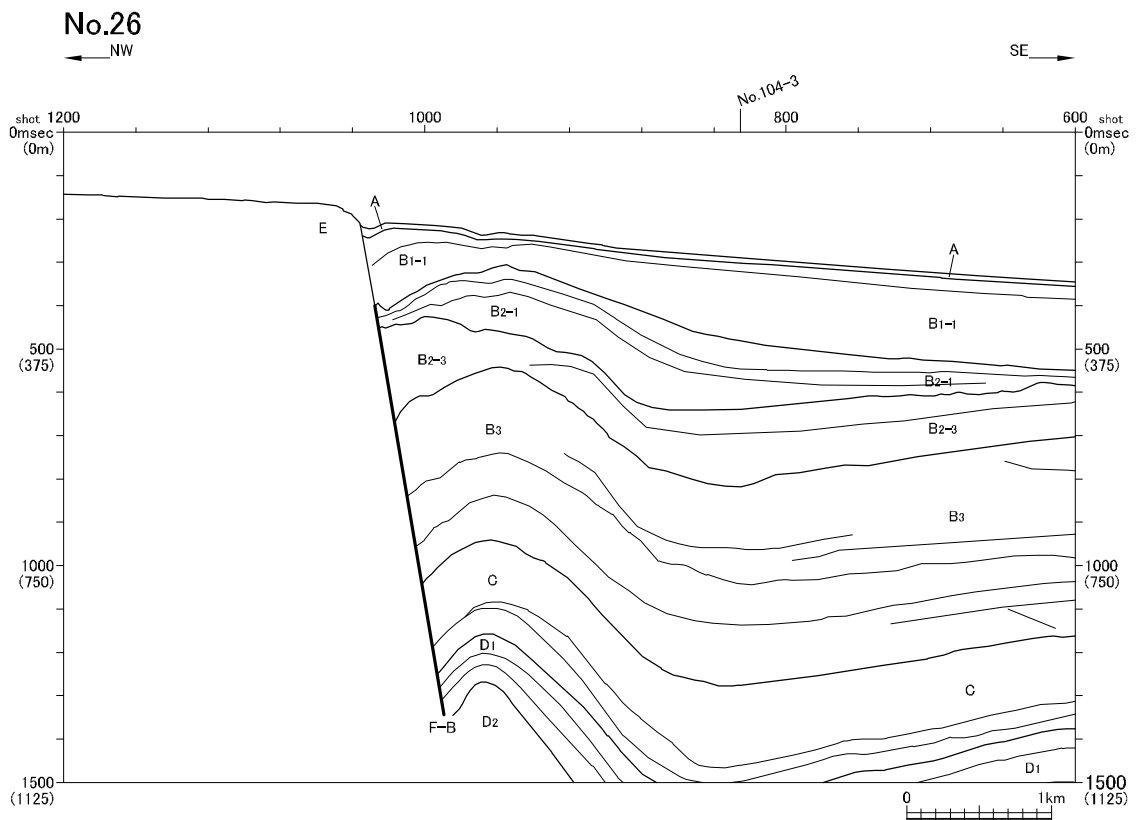
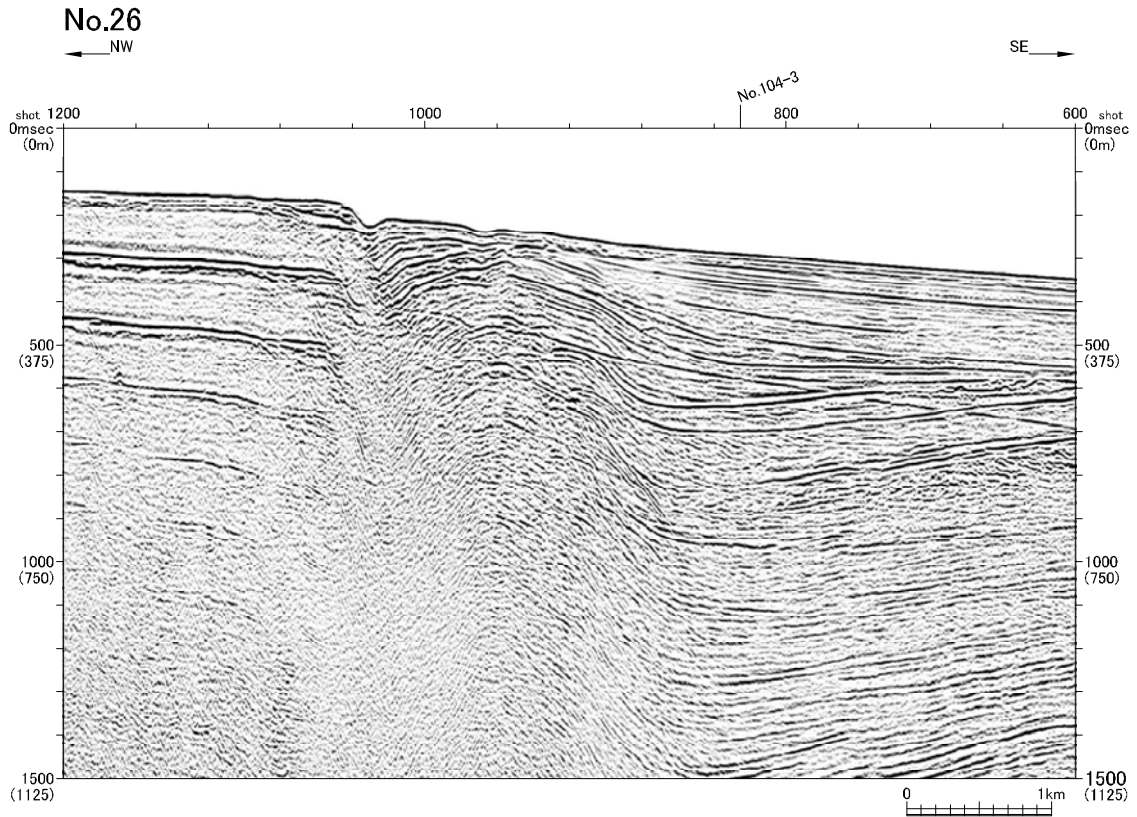


凡 例

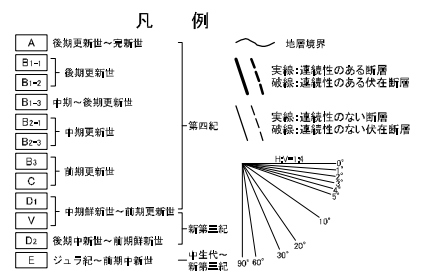
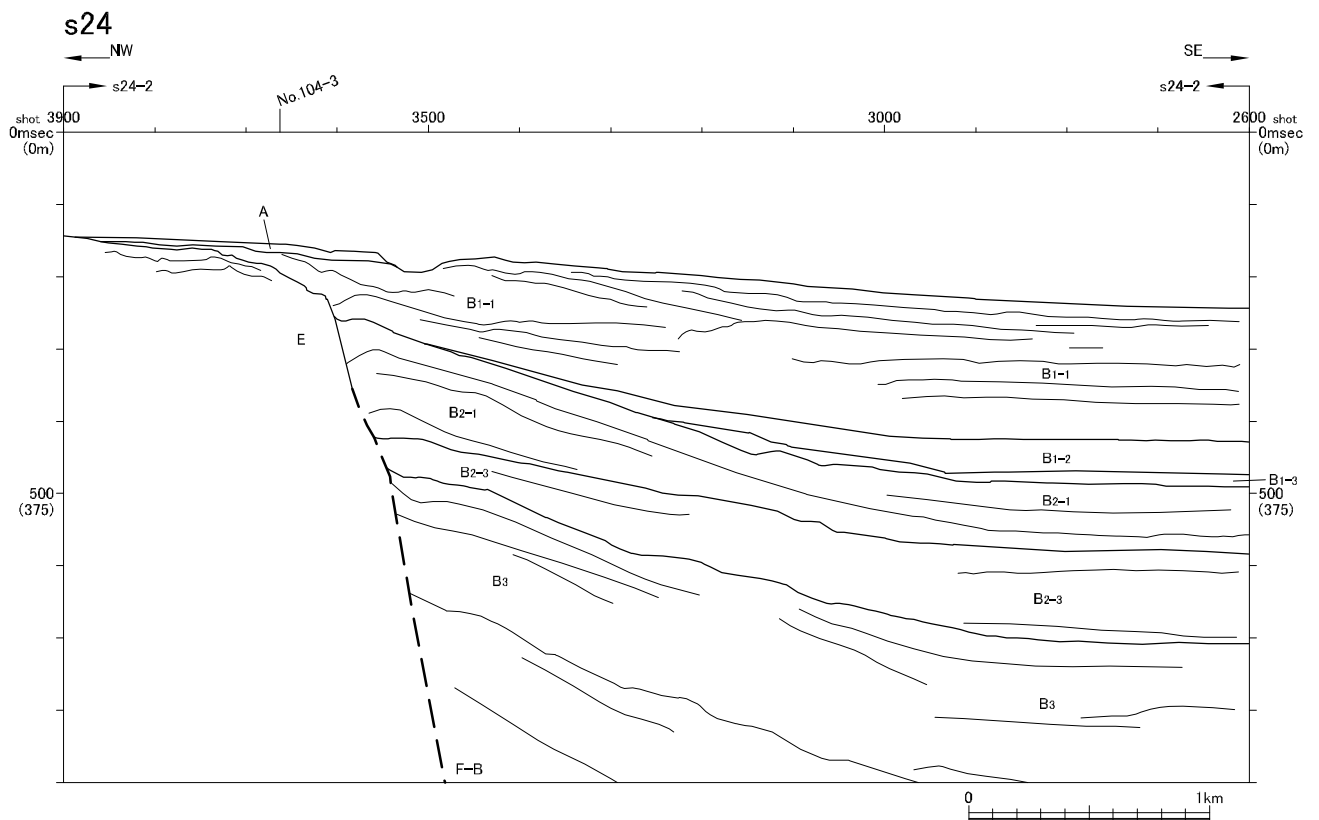
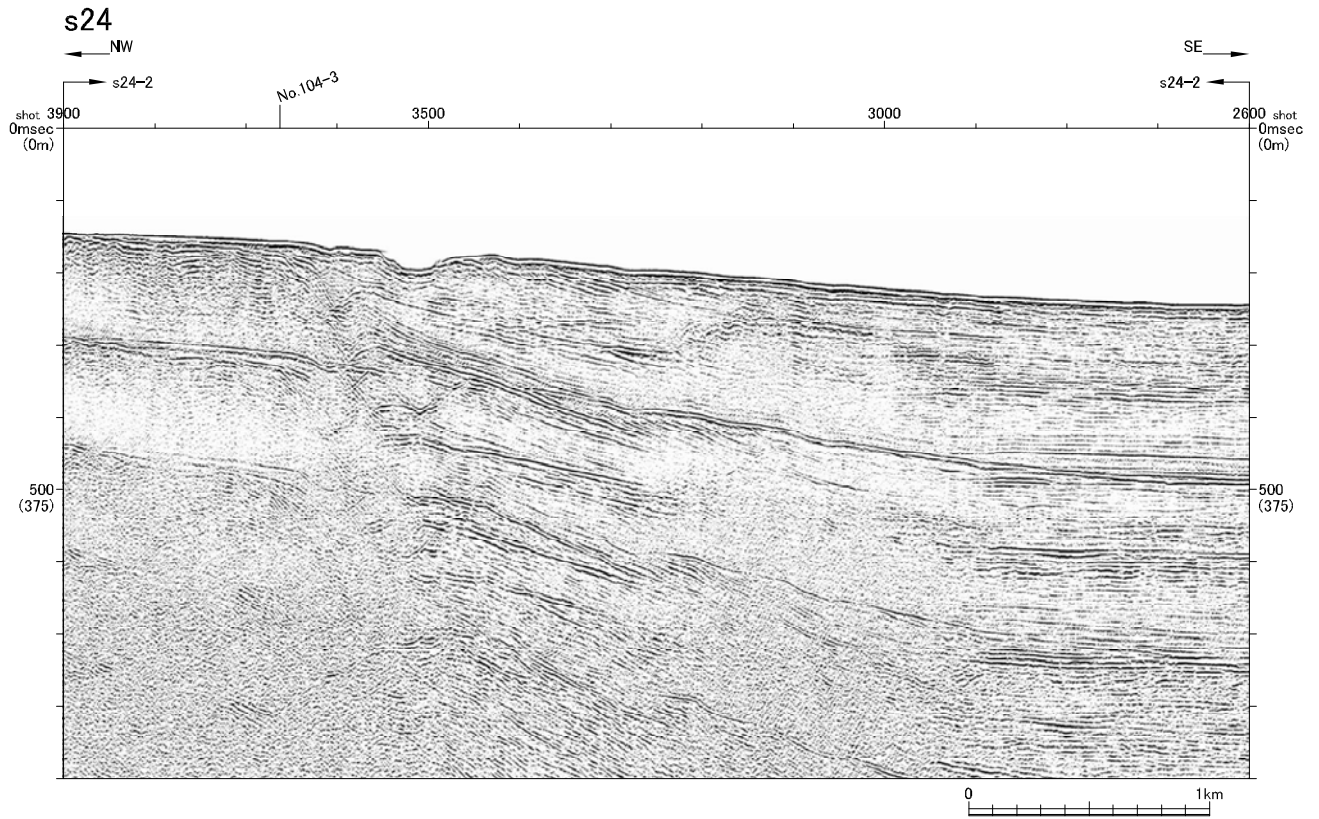
- 連続性のある断層
- 連続性のある伏在断層
- 連続性のない断層
- 連続性のない伏在断層
- 九州電力株によるマルチチャンネル音波探査測線 (G I ガン、ウォーターガン)
- 九州電力株によるシングルチャンネル音波探査測線 (ウォーターガン、スパーク)



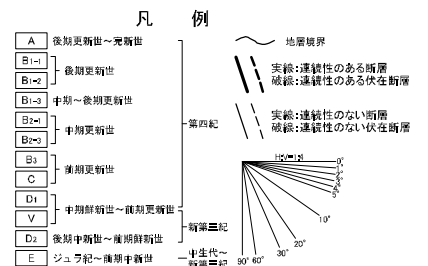
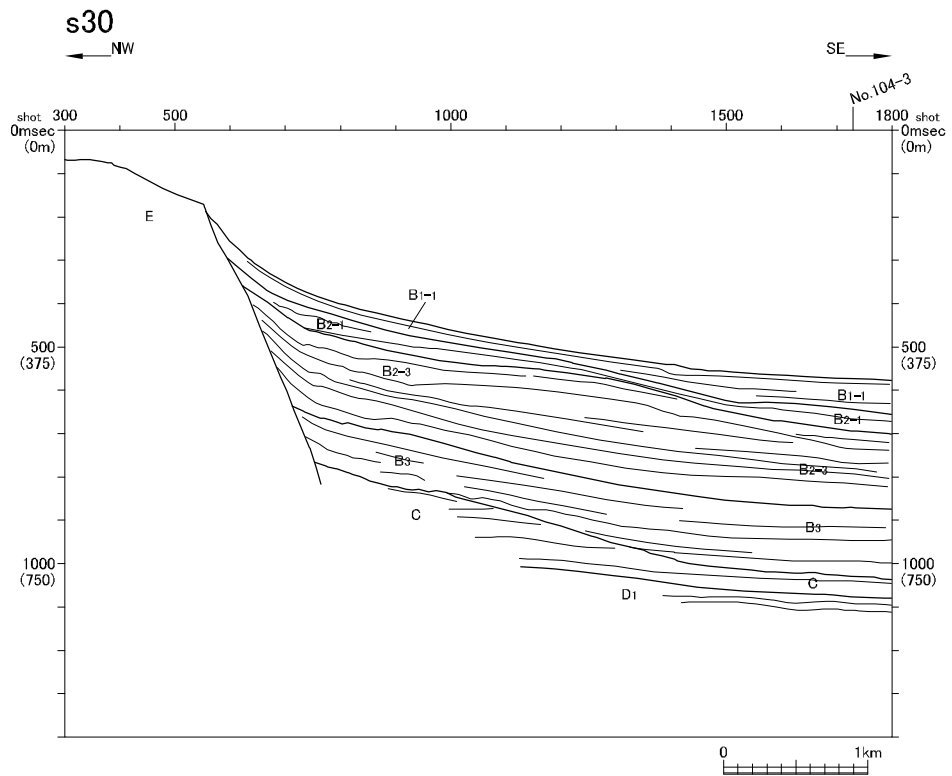
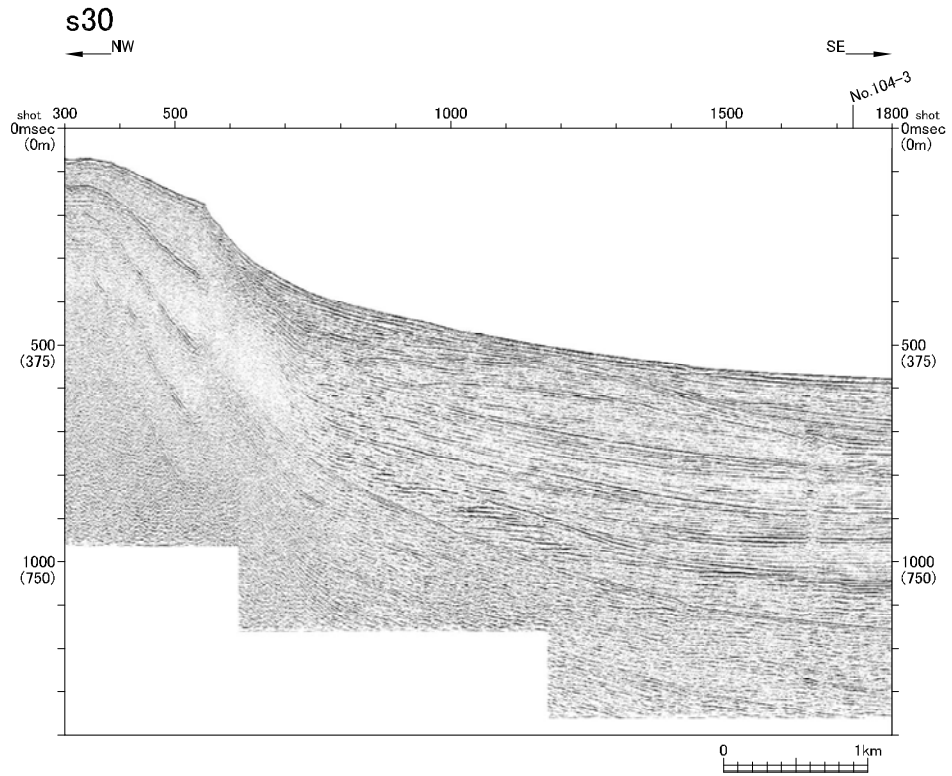
水涯線は、国土地理院発行の数値地図25000空間データ基盤(熊本・鹿児島)を編集したものである。



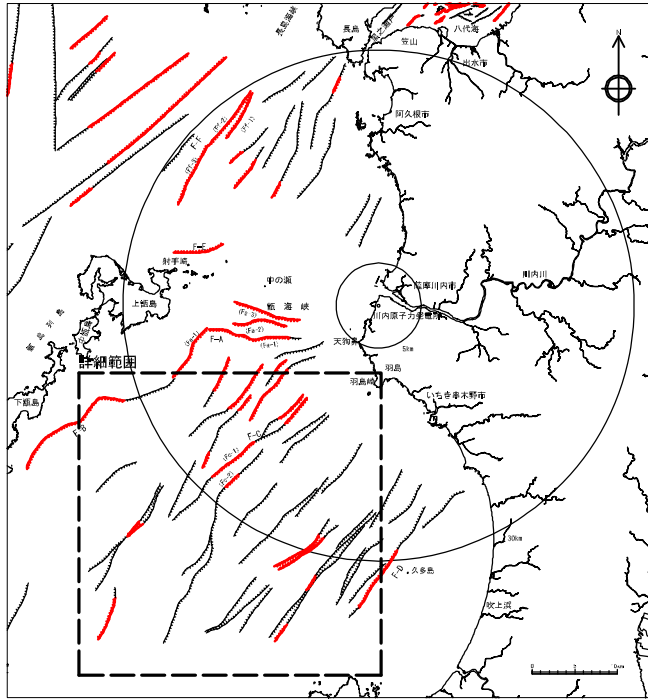
第1.2-170図(1) F-B断層の音波探査記録断面図 (No. 26測線)



第1.2-170図(2) F-B断層の音波探査記録断面図 (s24測線)

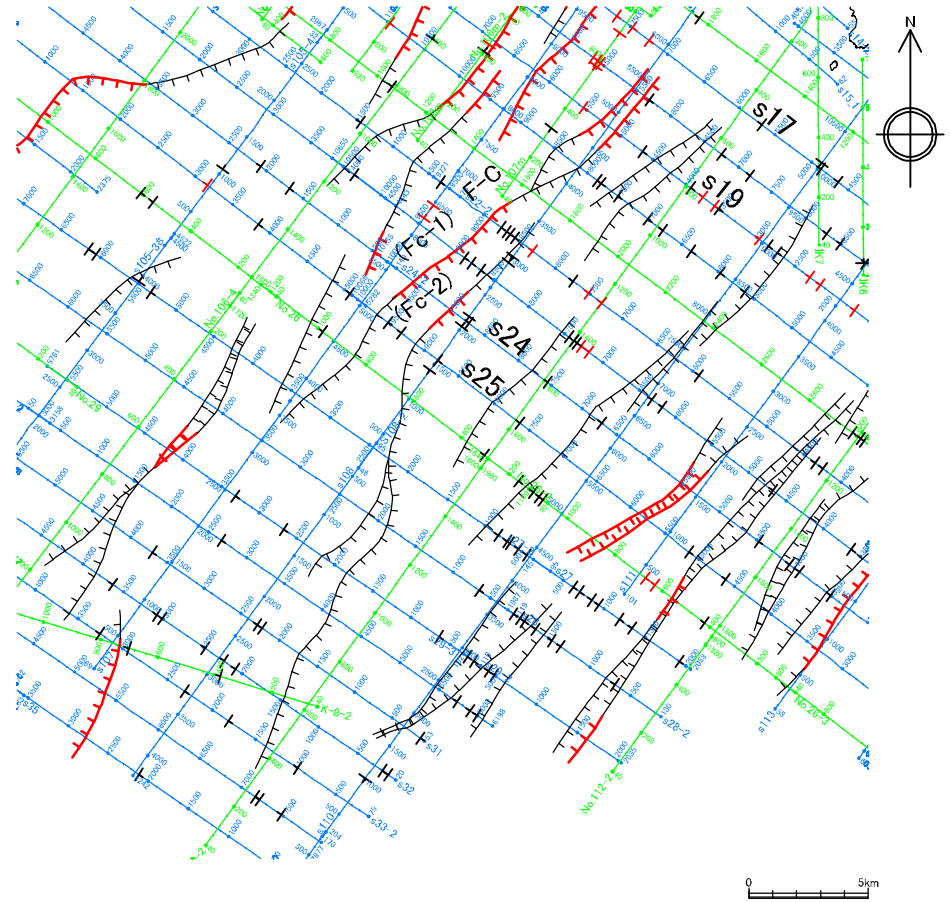


第1.2-170図(3) F-B断層の音波探査記録断面図 (s30測線)

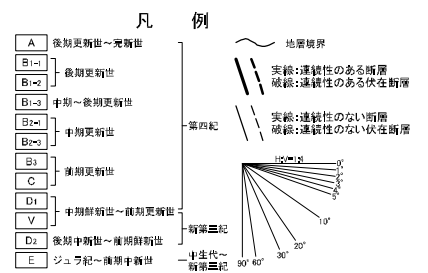
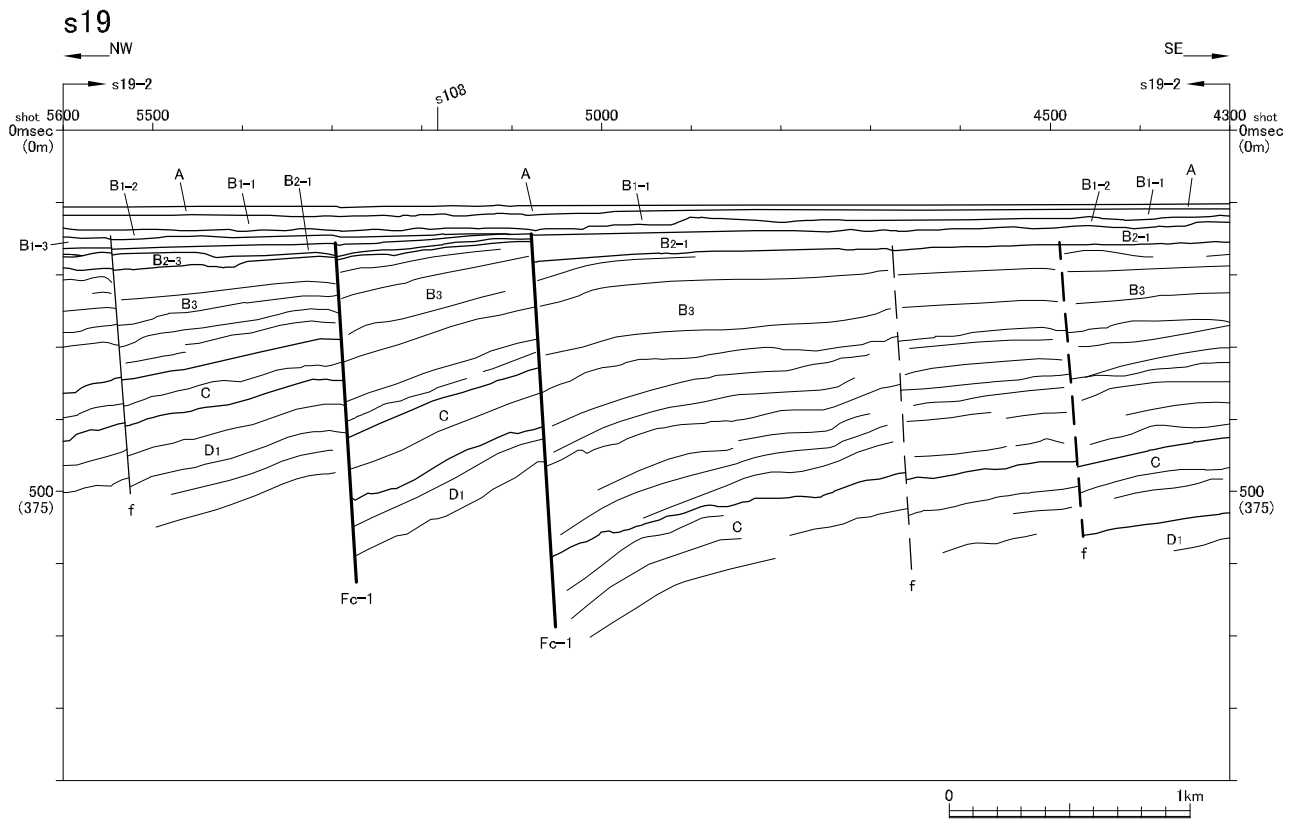
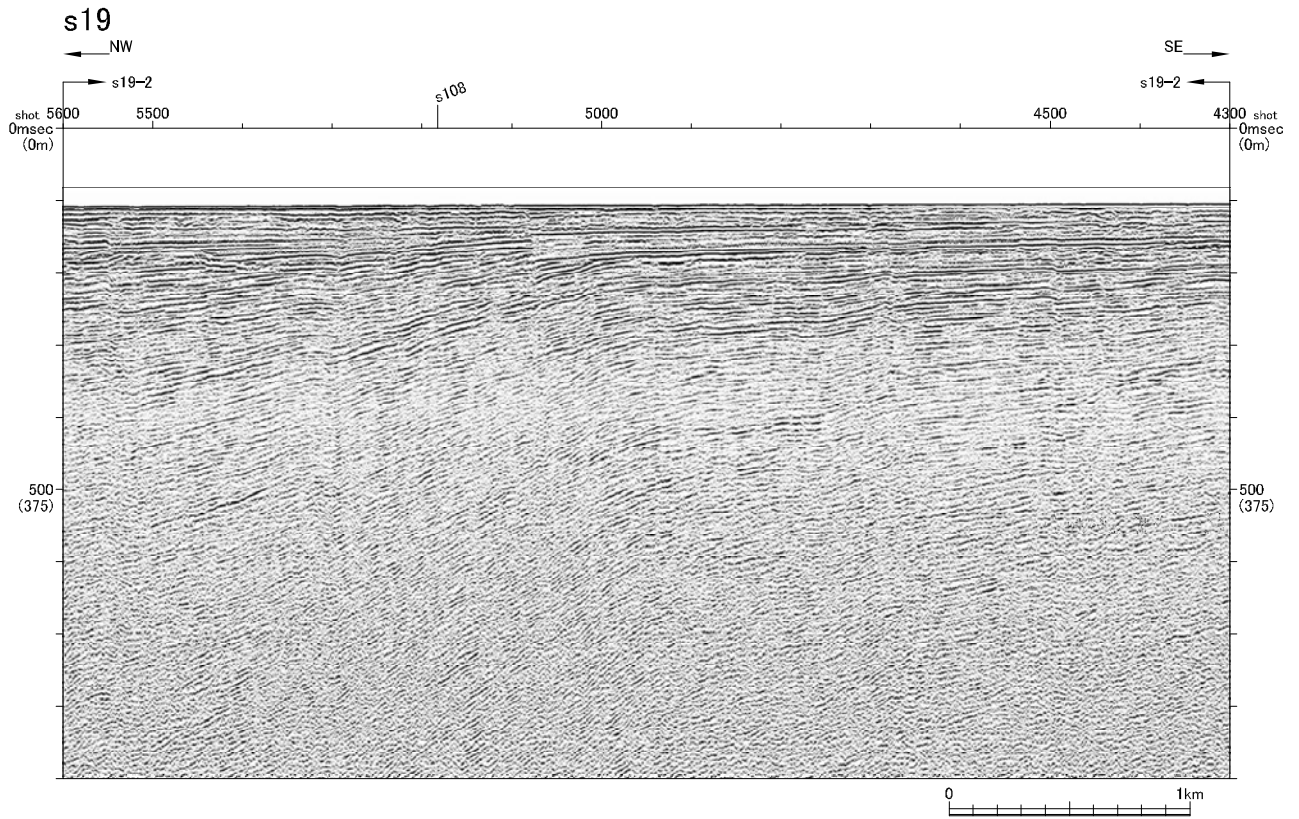


凡 例

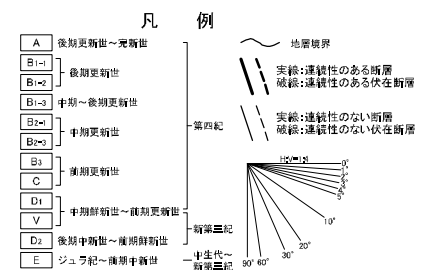
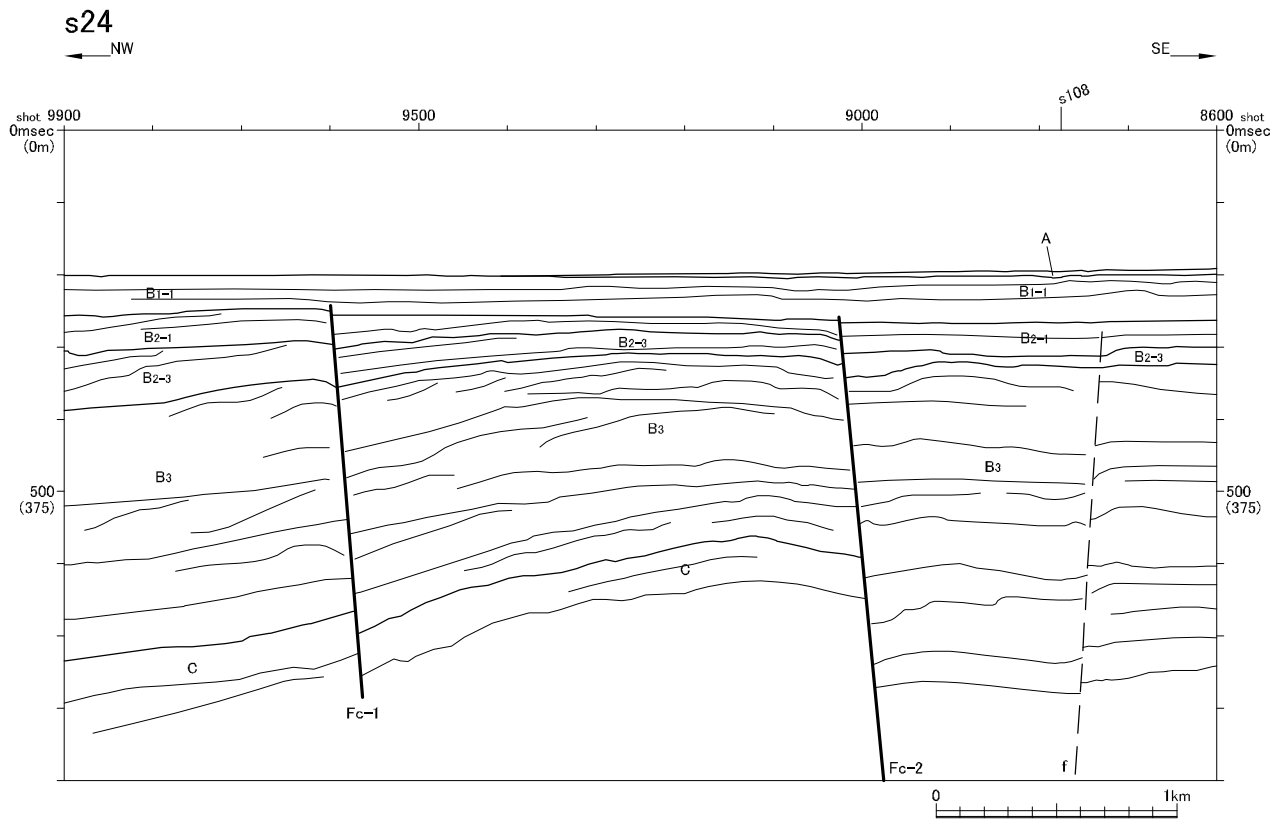
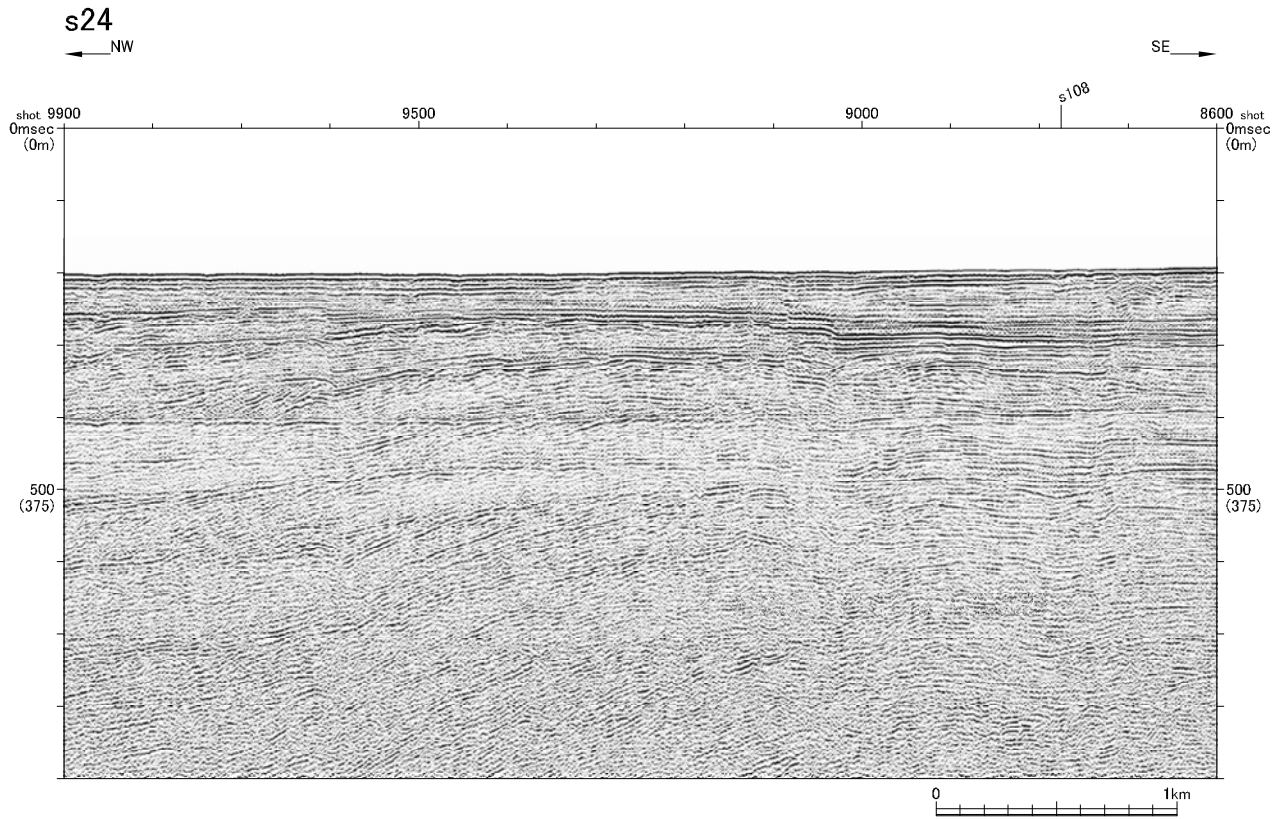
- 連続性のある断層
- 連続性のある伏在断層
- 連続性のない断層
- 連続性のない伏在断層
- 九州電力㈱によるマルチチャンネル音波探査測線 (G I ガン、ウォーターガン)
- 九州電力㈱によるシングルチャンネル音波探査測線 (ウォーターガン、スパーク)



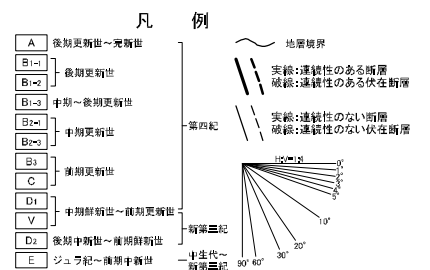
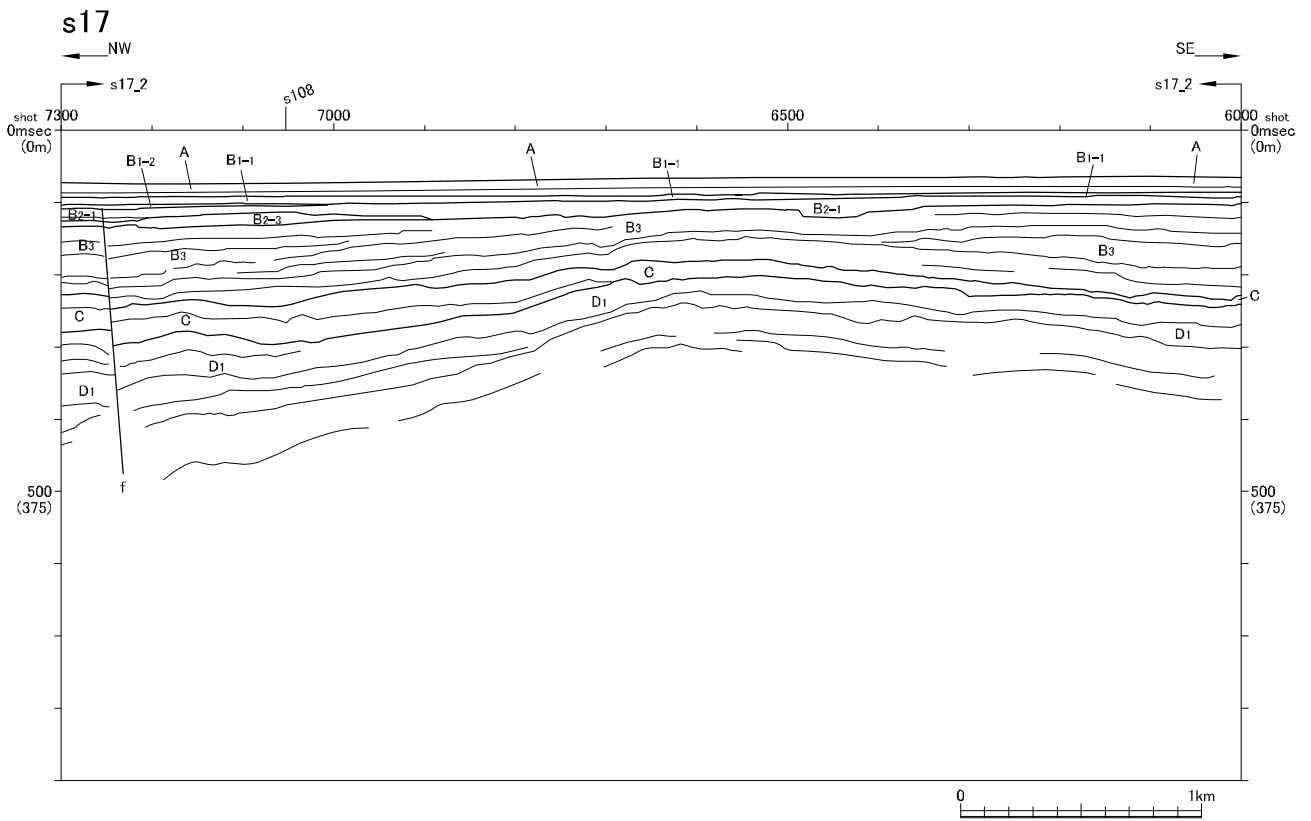
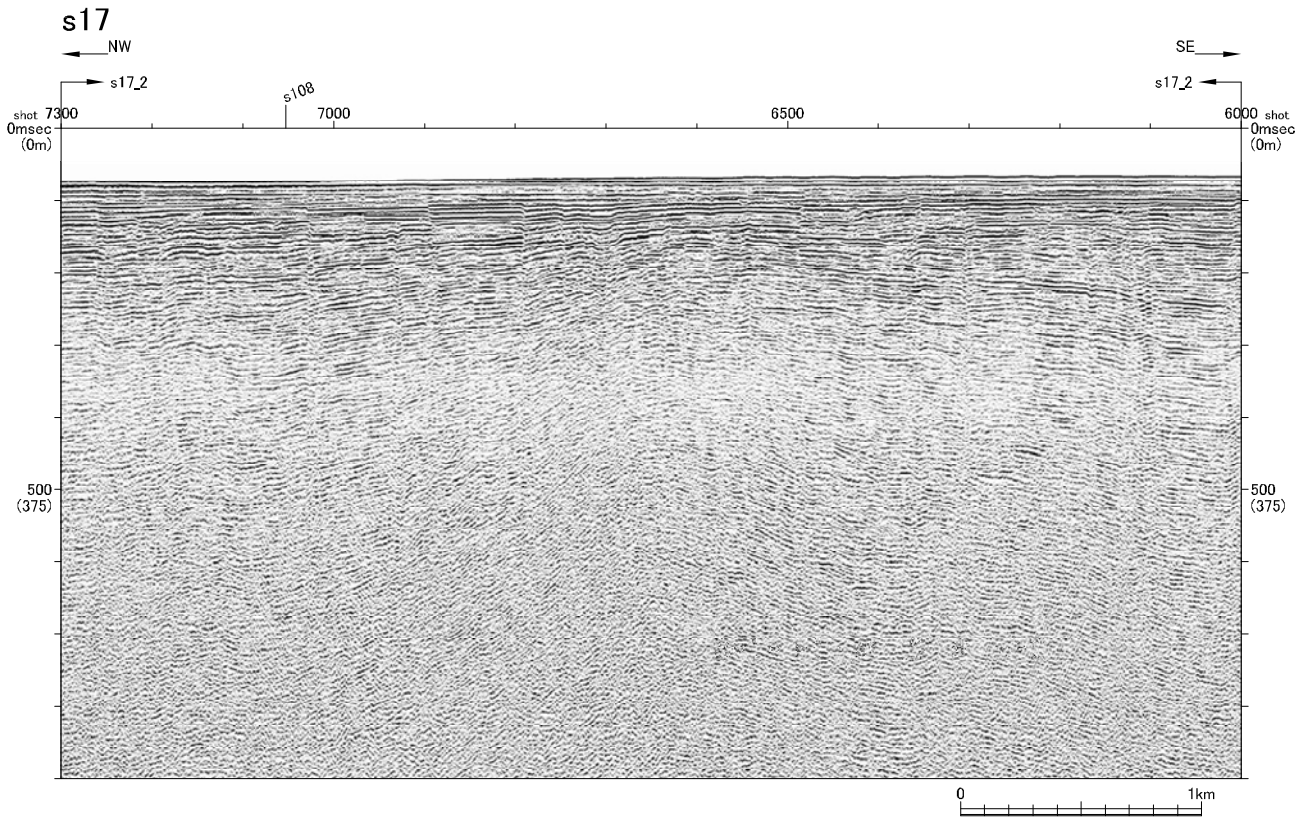
水準線は、国土地理院発行の数値地図25000空間データ基盤(熊本・鹿児島)を編集したものである。



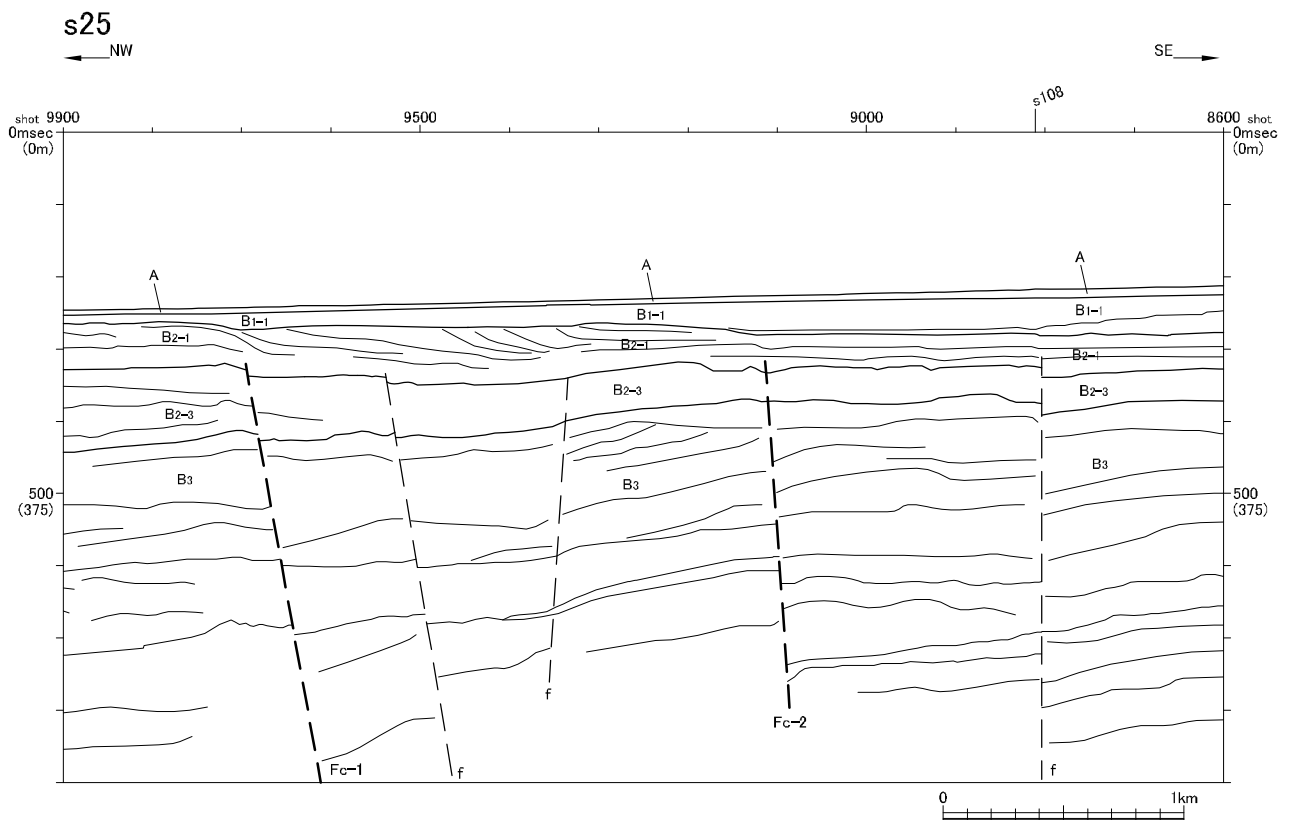
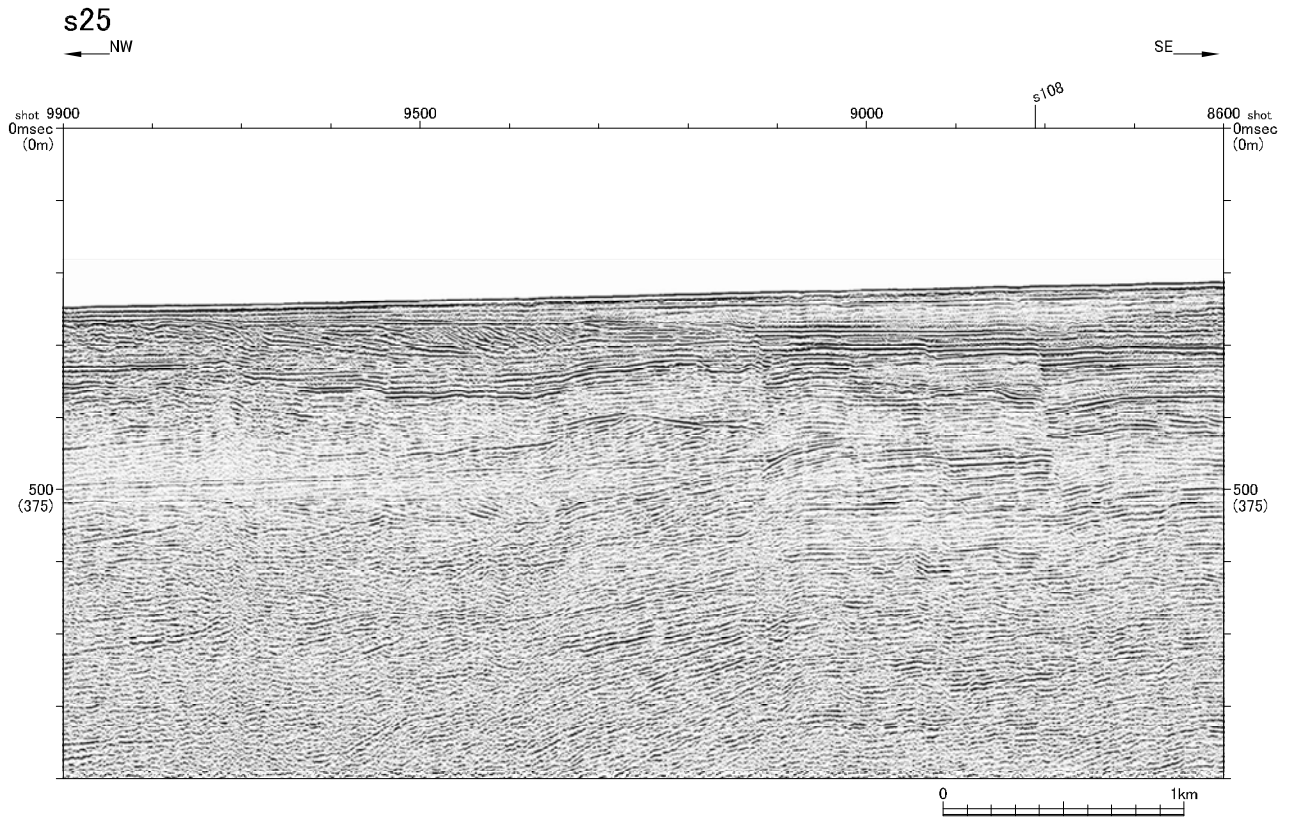
第1.2-172図(1) F-C断層の音波探査記録断面図 (s19測線)



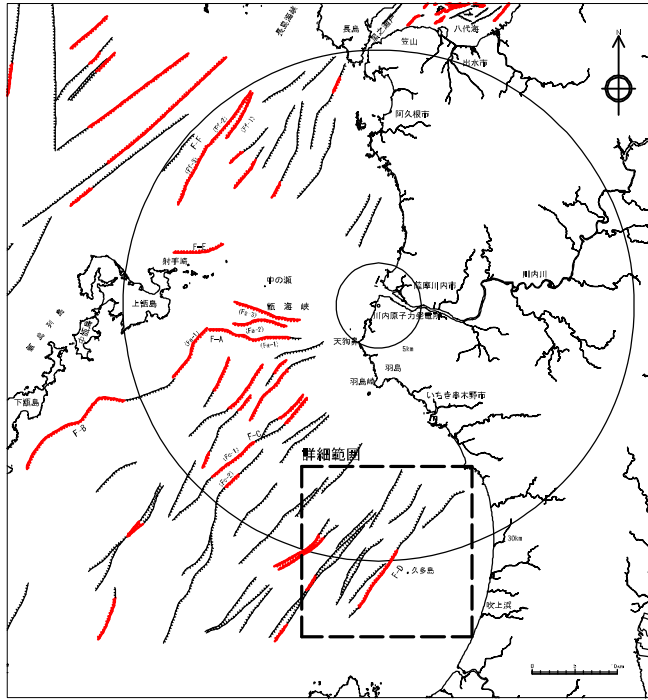
第1.2-172図(2) F-C断層の音波探査記録断面図 (s24測線)



第1.2-172図(3) F-C断層の音波探査記録断面図 (s17測線)

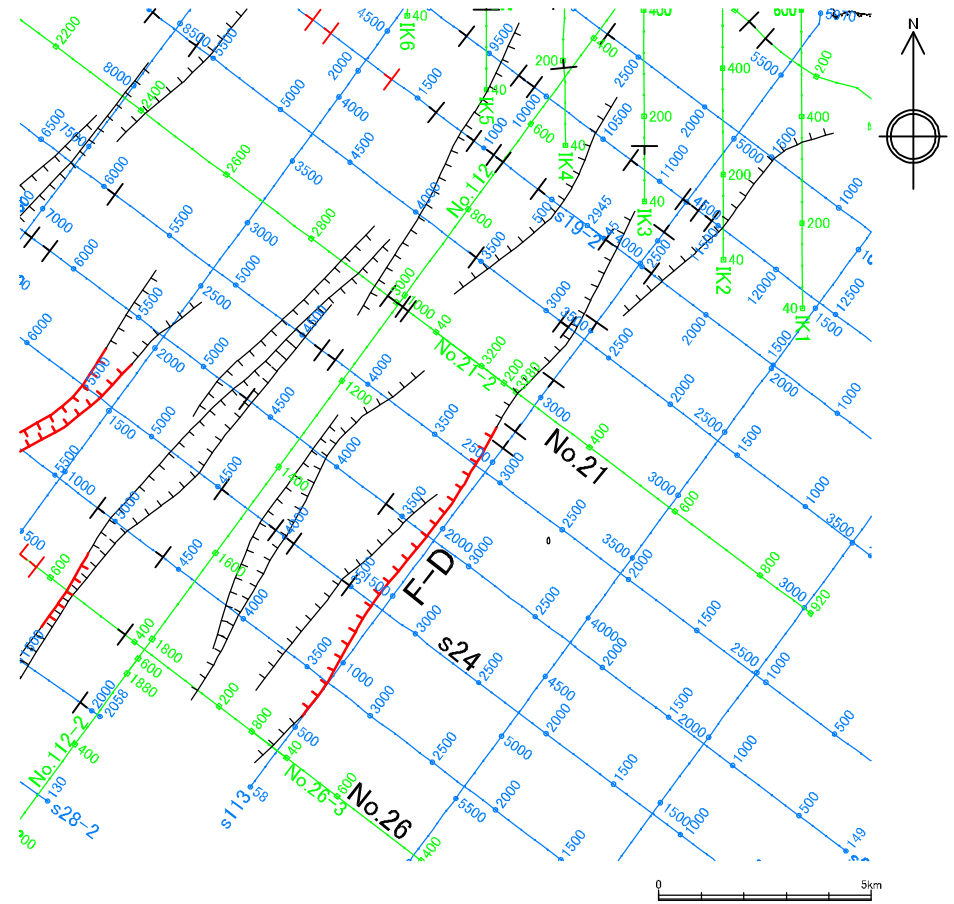


第1.2-172図(4) F-C断層の音波探査記録断面図 (s25測線)

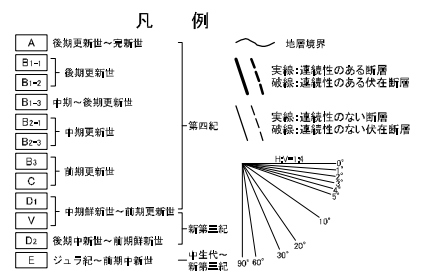
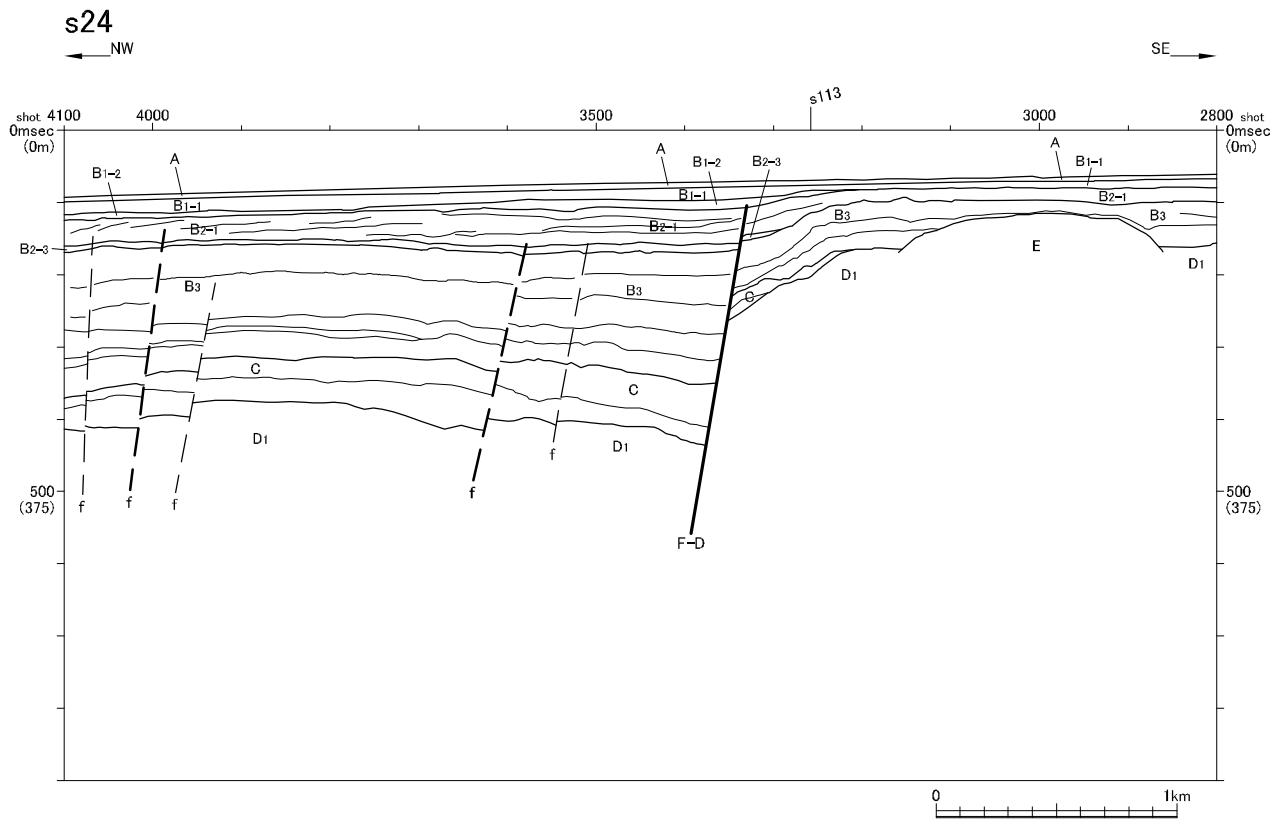
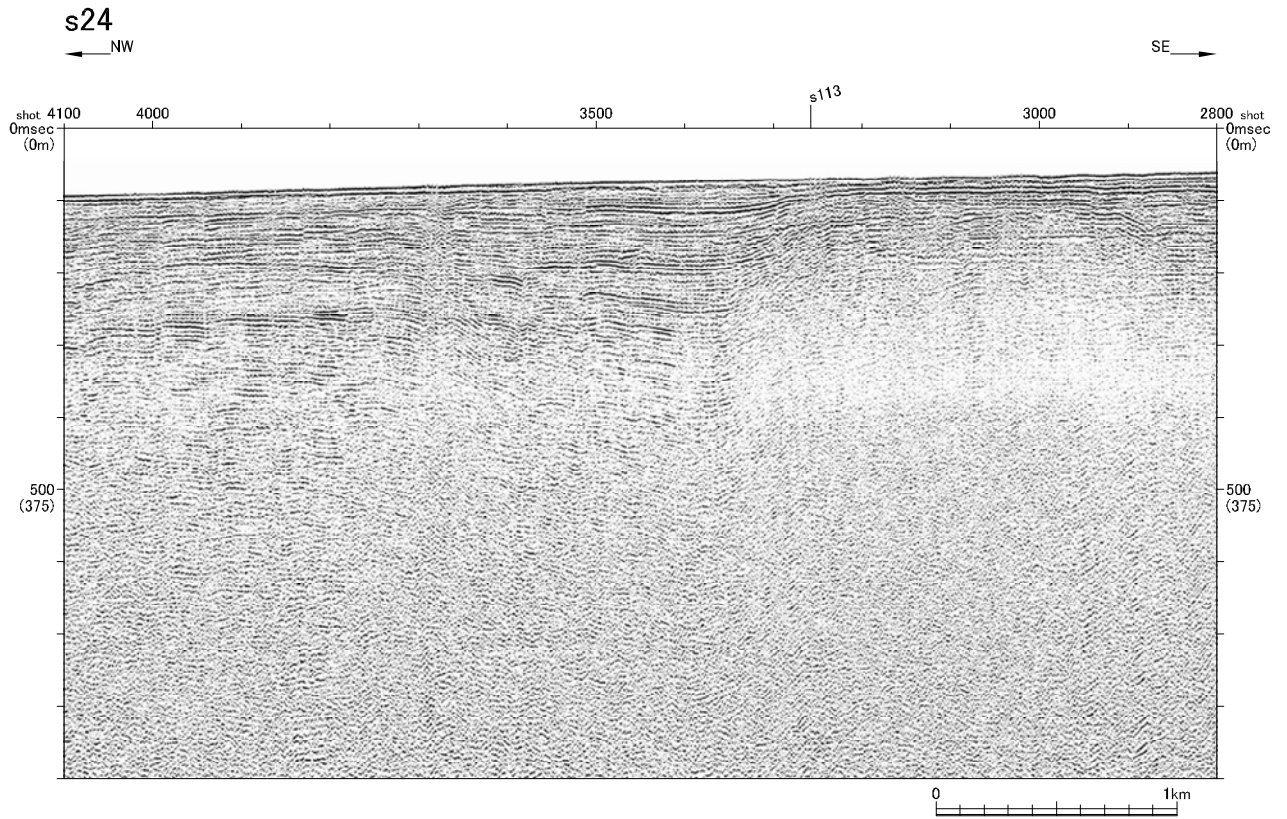


凡 例

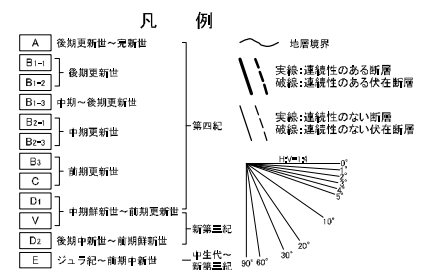
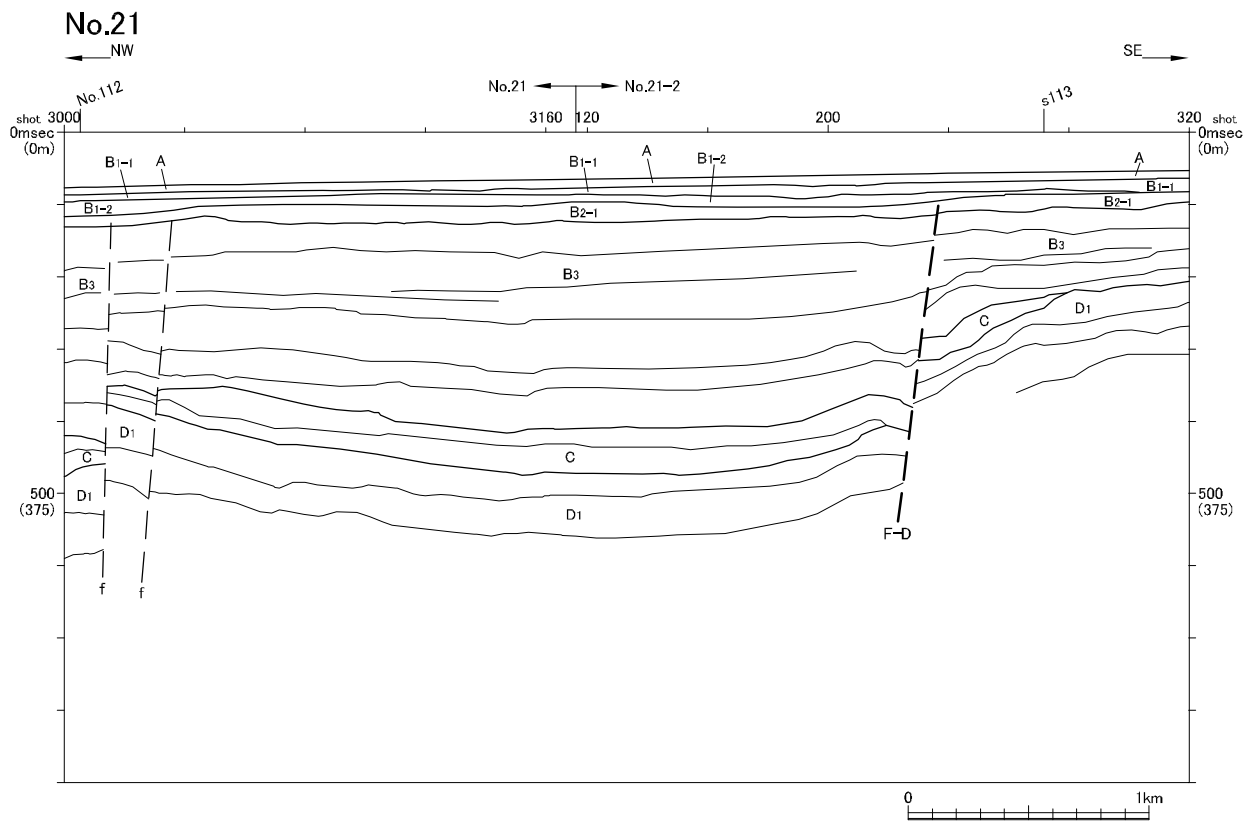
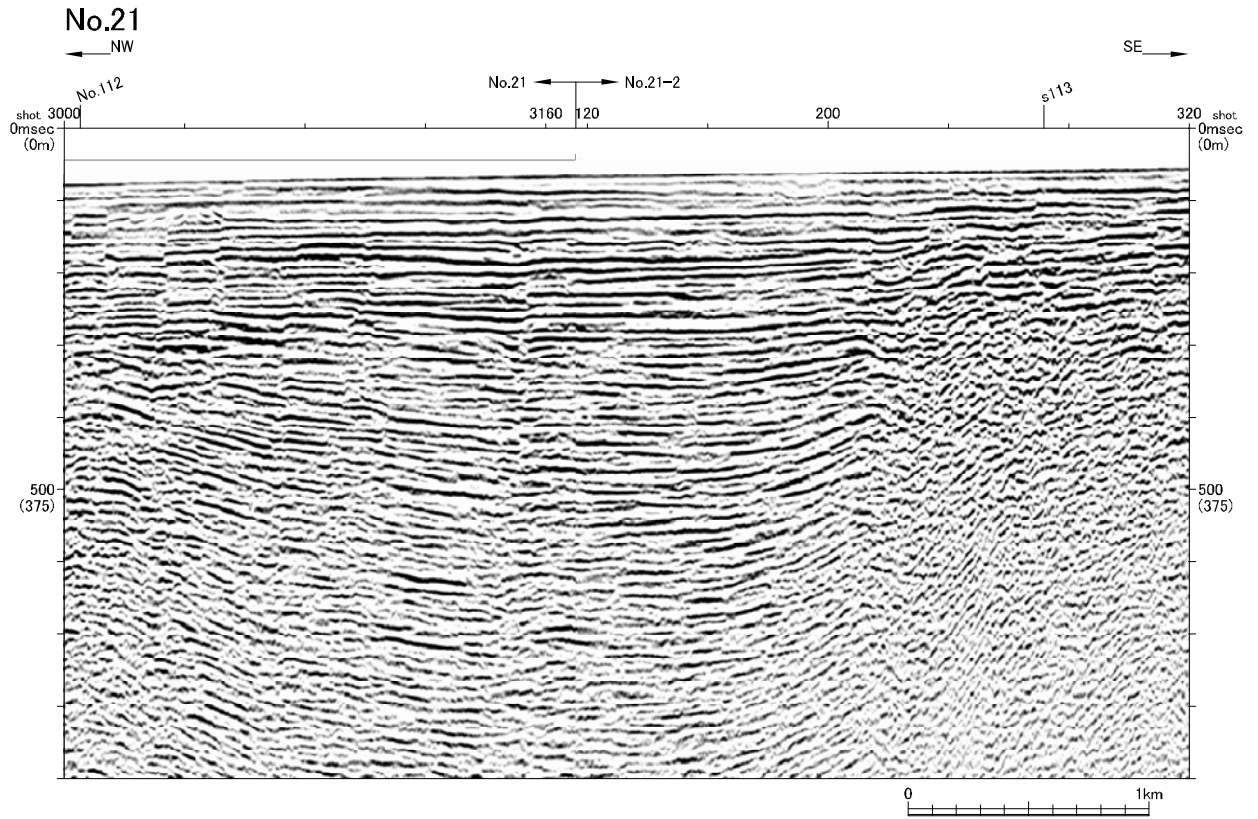
- +— 連続性のある断層
- |— 連続性のある伏在断層
- +— 連続性のない断層
- |— 連続性のない伏在断層
- 九州電力株によるマルチチャンネル音波探査測線
(G I ガン、ウォーターガン)
- 九州電力株によるシングルチャンネル音波探査測線
(ウォーターガン、スパーク)



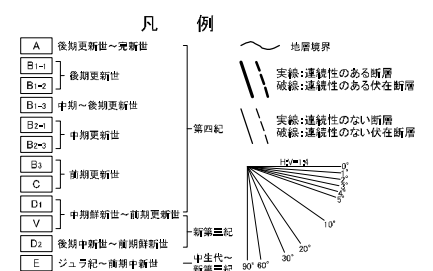
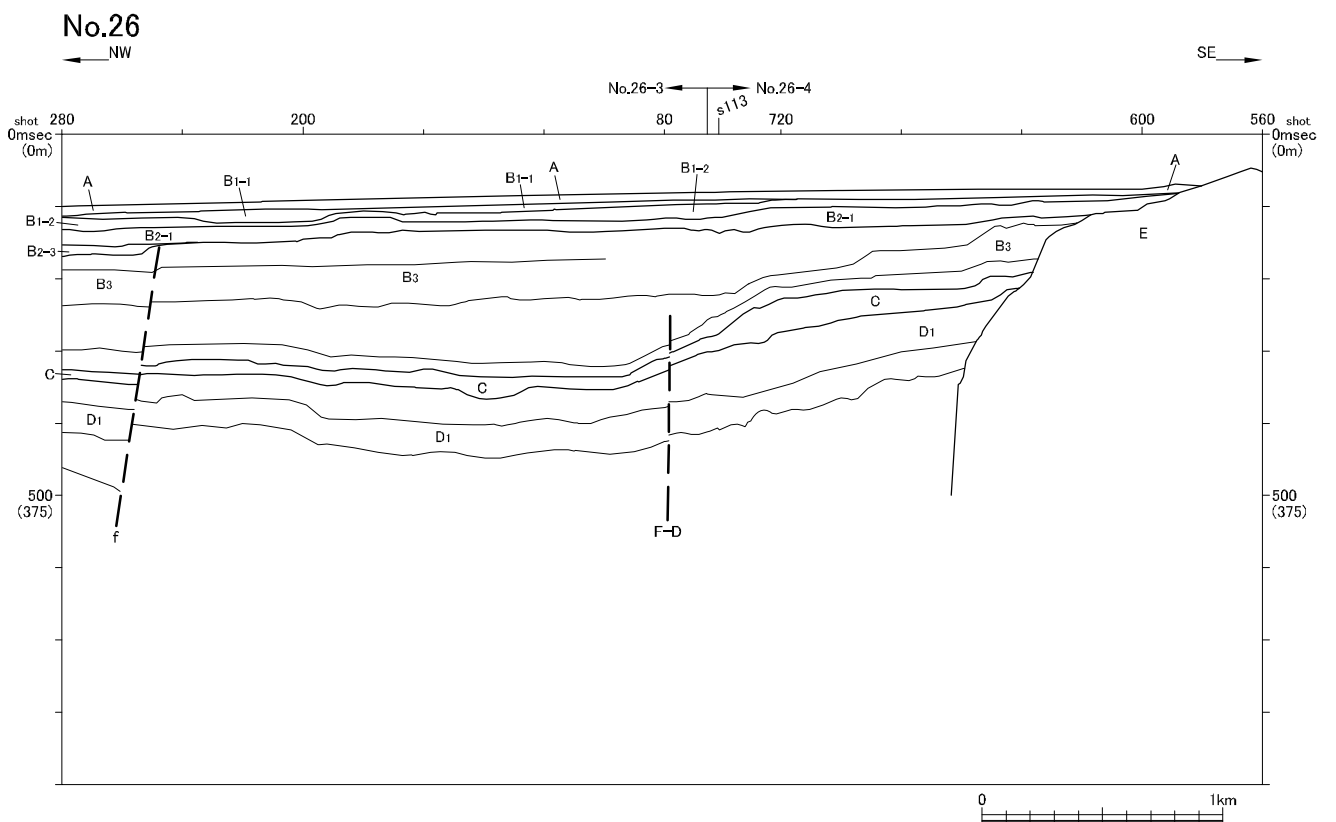
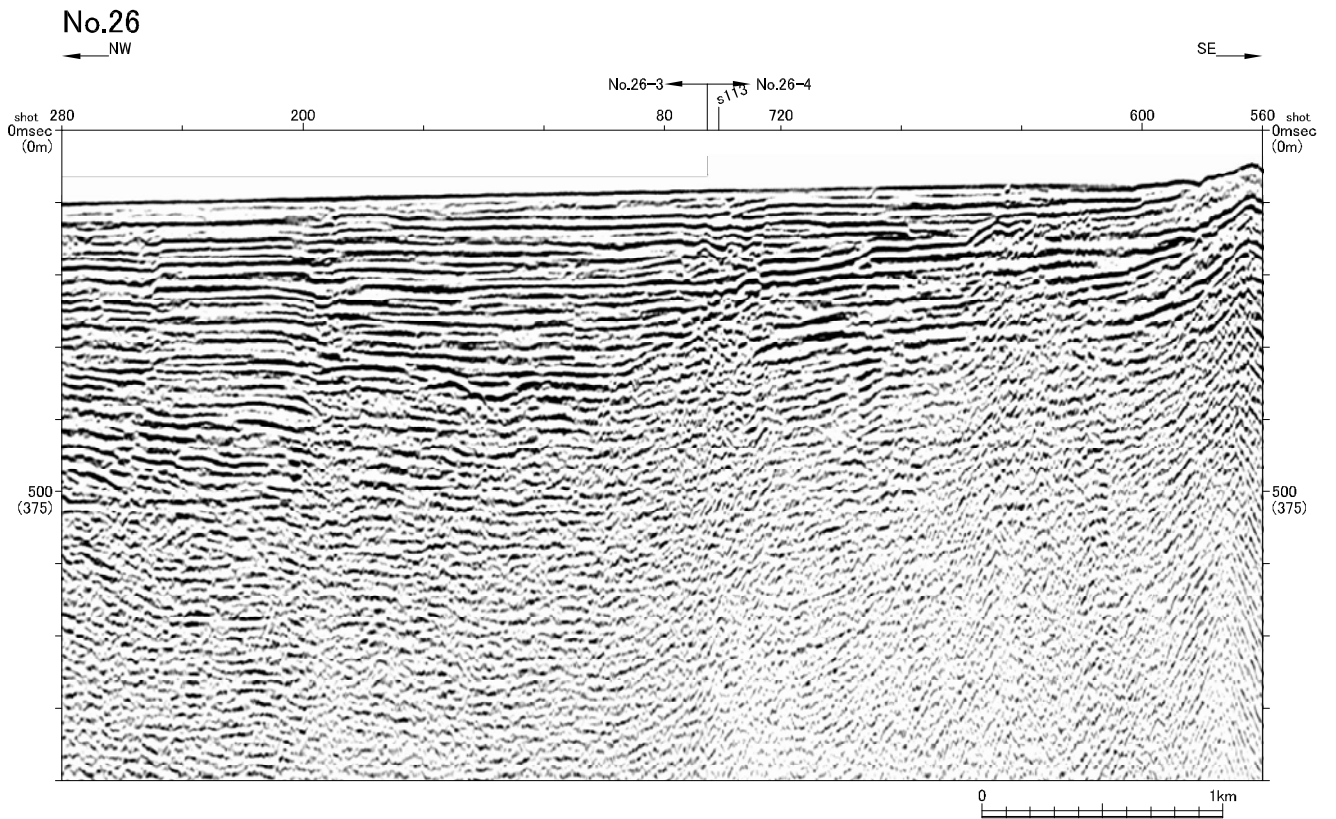
水涯線は、国土地理院発行の数値地図25000空間データ基盤(熊本・鹿児島)を編集したものである。



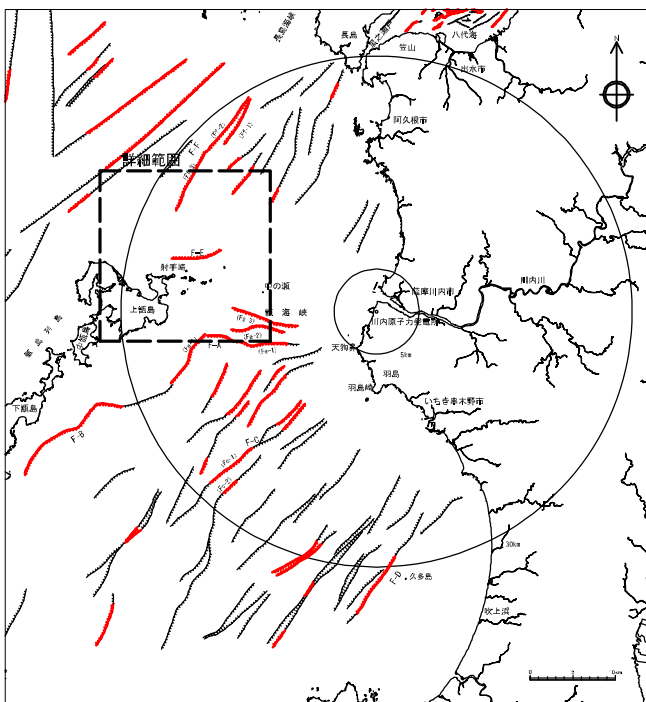
第1.2-174図(1) F-D断層の音波探査記録断面図 (s24測線)



第1.2-174図(2) F-D断層の音波探査記録断面図 (No. 21測線)

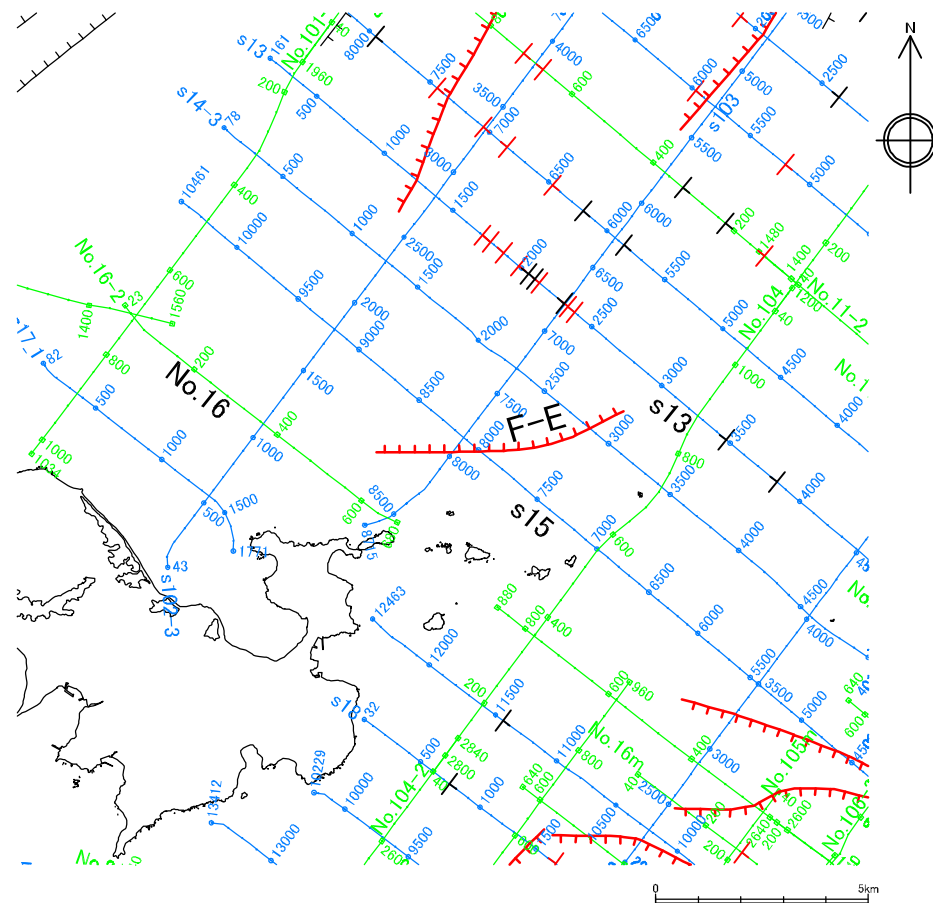


第1.2-174図(3) F-D断層の音波探査記録断面図 (No. 26測線)

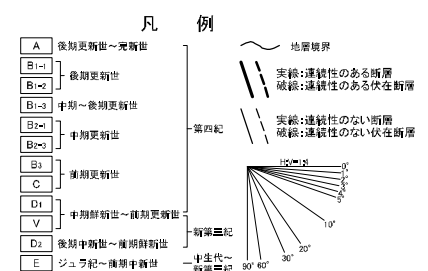
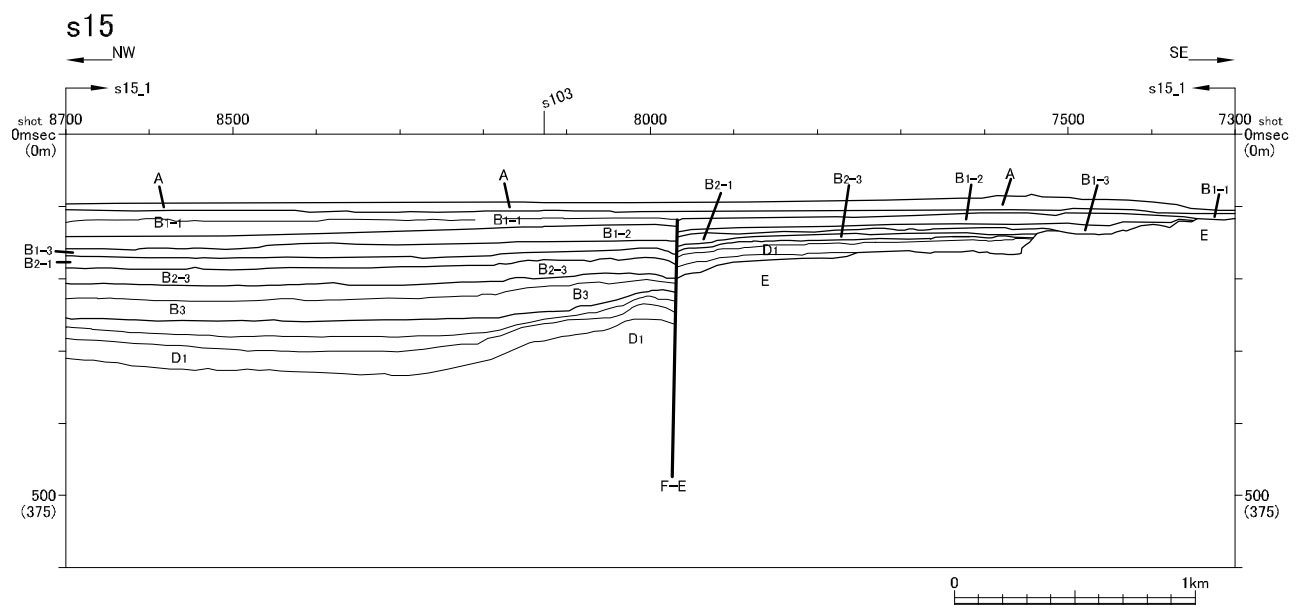
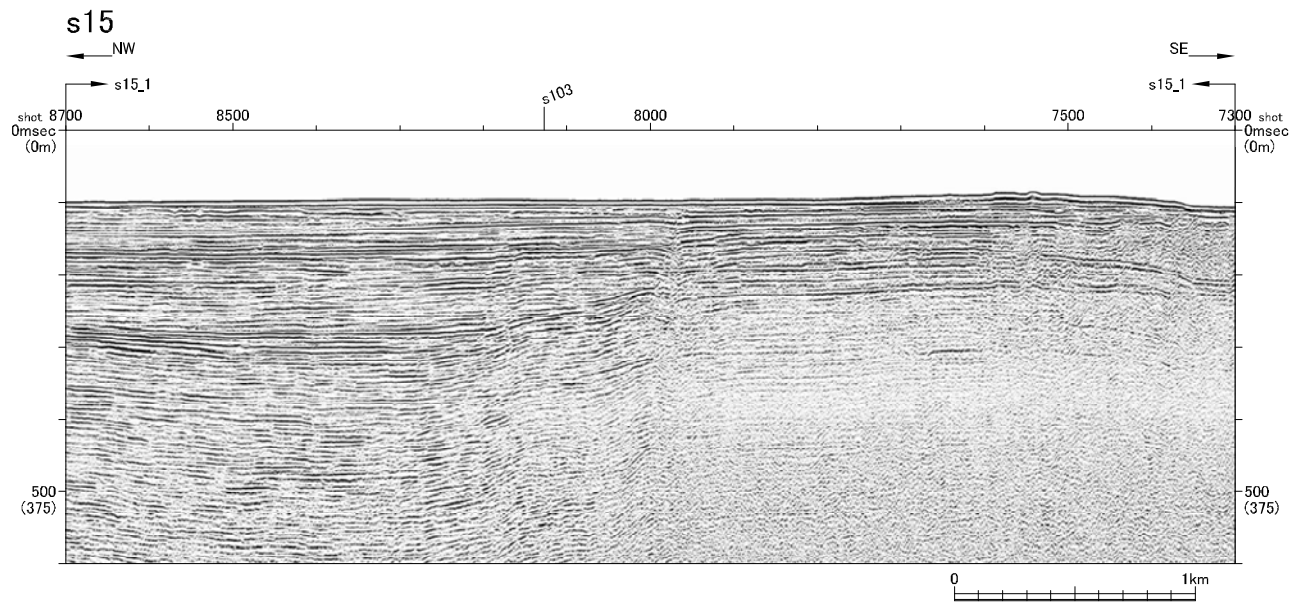


凡 例

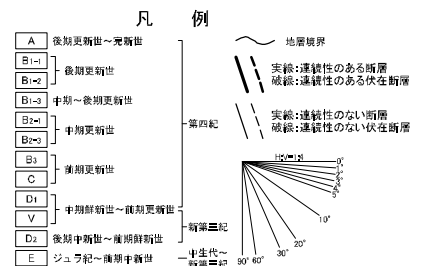
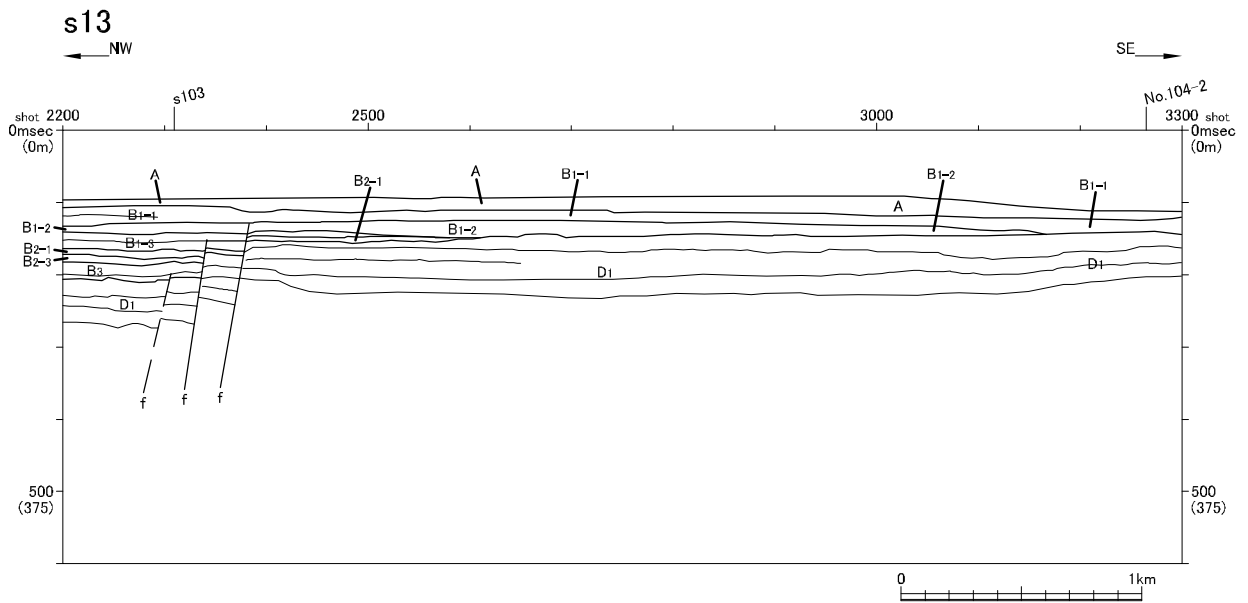
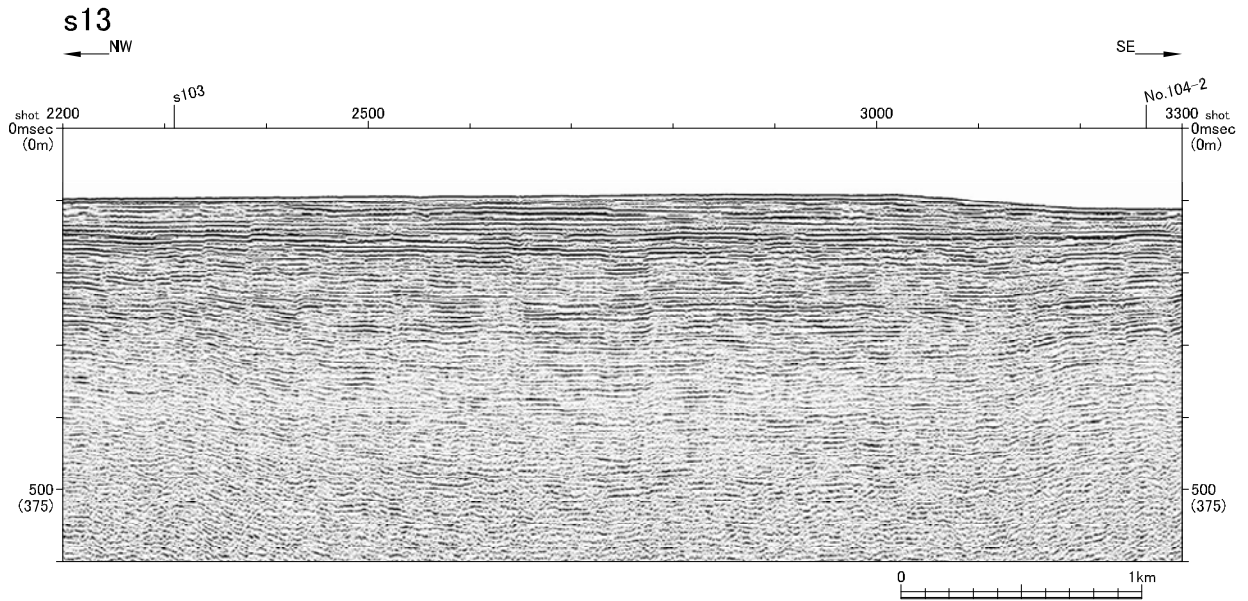
- 連続性のある断層
- 連続性のある伏在断層
- 連続性のない断層
- 連続性のない伏在断層
- 九州電力㈱によるマルチチャンネル音波探査測線 (G I ガン、ウォーターガン)
- 九州電力㈱によるシングルチャンネル音波探査測線 (ウォーターガン、スパーカ)



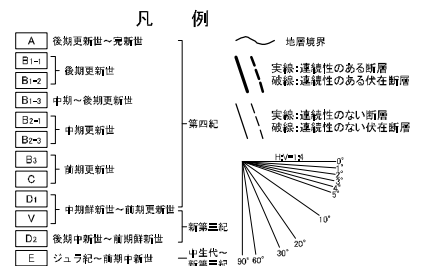
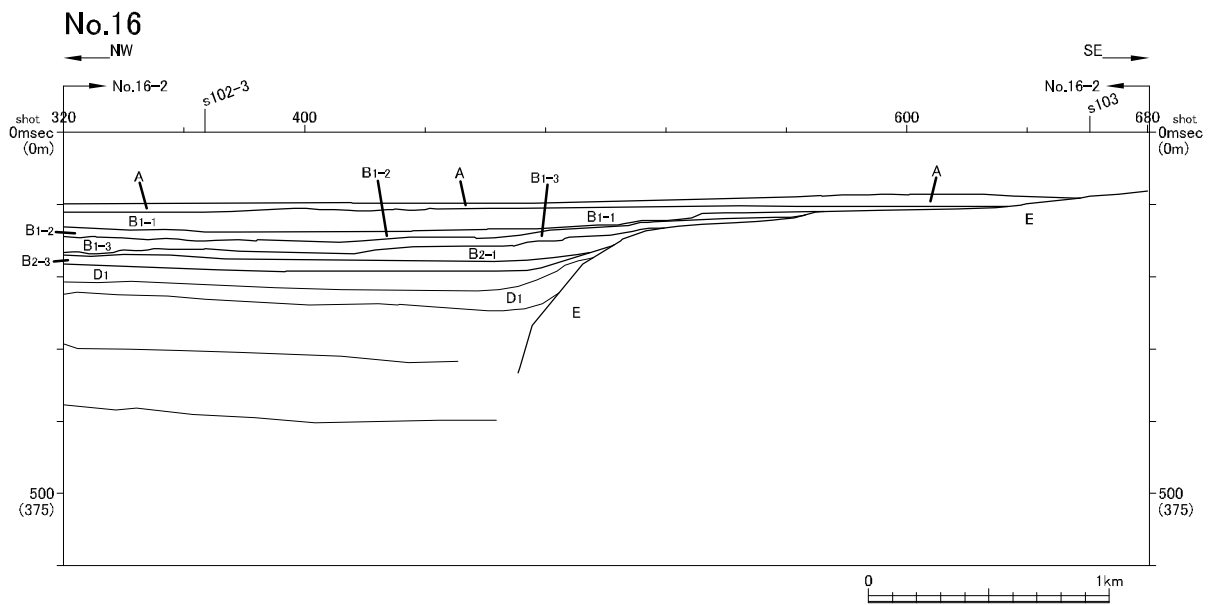
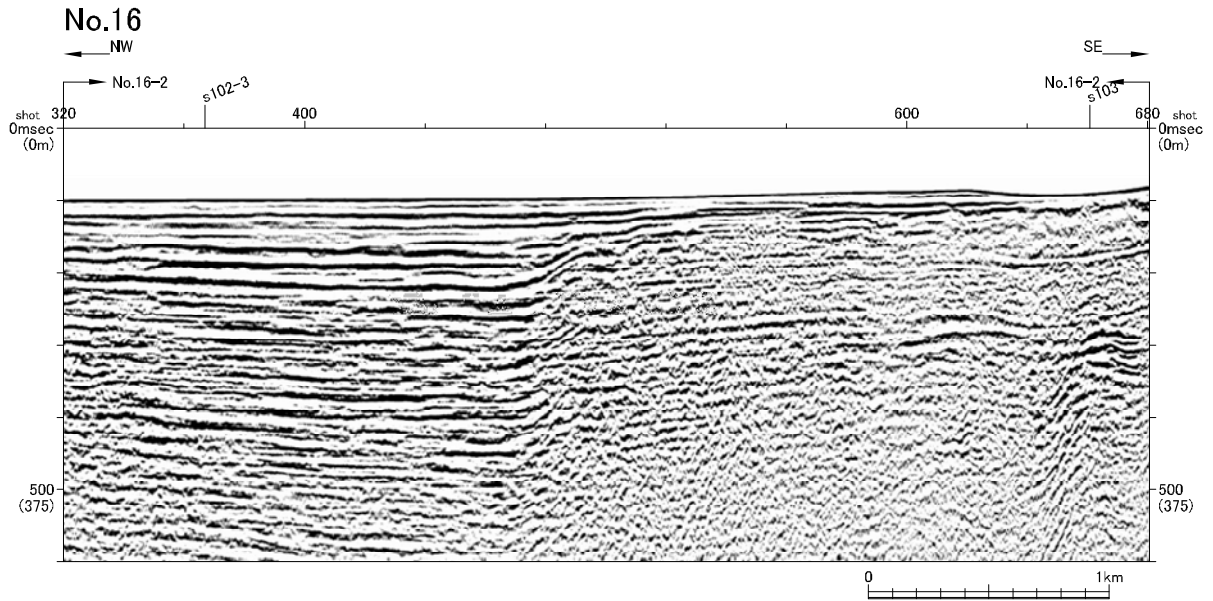
水涯線は、国土地理院発行の数値地図25000空間データ基盤(熊本・鹿児島)を編集したものである。



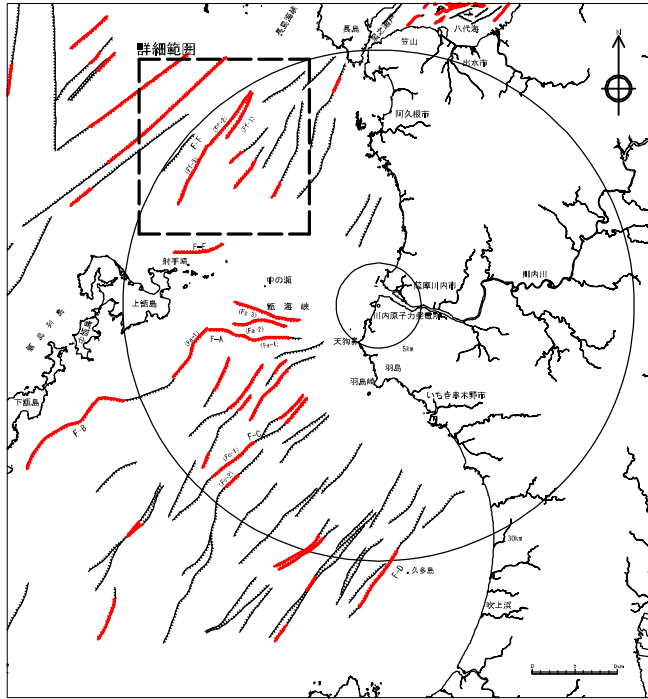
第1.2-176図(1) F-E断層の音波探査記録断面図 (s15測線)



第1.2-176図(2) F-E断層の音波探査記録断面図 (s13測線)

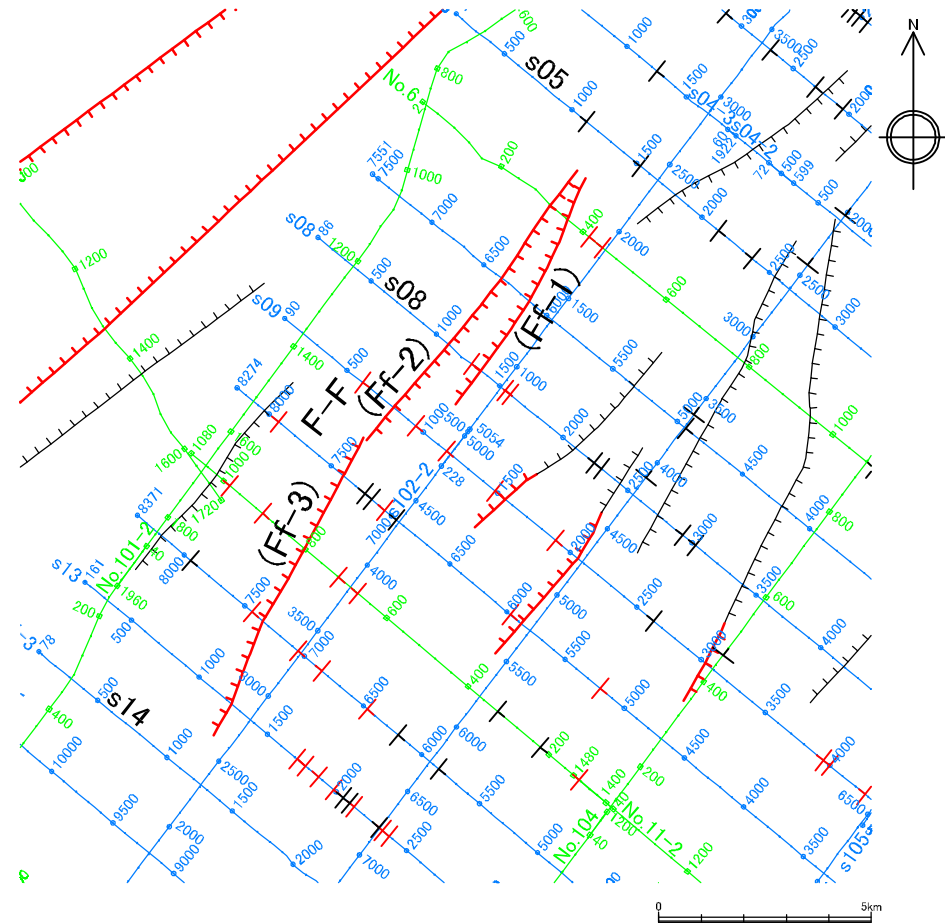


第1.2-176図(3) F-E断層の音波探査記録断面図 (No. 16測線)



凡 例

- 連続性のある断層
- 連続性のある伏在断層
- 連続性のない断層
- 連続性のない伏在断層
- 九州電力㈱によるマルチチャンネル音波探査測線
(G I ガン、ウォーターガン)
- 九州電力㈱によるシングルチャンネル音波探査測線
(ウォーターガン、スパーク)



水涯線は、国土地理院発行の数値地図25000空間データ基盤(熊本・鹿児島)を編集したものである。

第1.2-177図 F-F断層位置図