

3 グリーン電力制度

グリーン電力制度は、自然エネルギーの普及促進への貢献を希望されるお客さまと九州電力とで基金を創設し、この基金から風力発電や太陽光発電の施設に助成を行い、自然エネルギーの普及促進を目指す取り組みです。

みです。

2000年10月に全国10の各電力サービスエリアにおいてスタートし、九州では、「九州グリーン電力基金」が設立されました。

1 基金の概要

お申込み条件	九州電力と電気の契約があり、口座振替で電気料金を支払われている方	
拠出いただく金額	1口500円/月(何口でも可)	
お申込み方法	「グリーン電力制度のご案内」リーフレットの加入申込書に必要事項をご記入の上、切取り投函してください。加入申込書は、九州電力の各営業所に備え付けてあります。(九州電力のホームページからもリーフレットのご請求が可能です。)	
基金の運用・運営主体	(財)九州地域産業活性化センター(KIAC)・・・経済産業省所管の公益的な法人	
基金の使われ方	基金の具体的な使われ方は、KIAC内に設けられた「九州グリーン電力基金運営委員会」の審議を踏まえて決定されます。	
助成対象	太陽光発電	[一般枠] 地方公共団体や公益的な法人、市民団体が、九州内の公的施設(学校、公民館等)に設置するもの [特別枠] 地域の市民団体と公的機関が協力して、九州内の公的施設に設置するもの
	風力発電	すべての風力発電設備(自家消費比率50%以上の非事業用風力発電設備は、公的施設に設置するものに限る。なお、自家消費比率(%)=自家消費する総負荷設備容量(kW)/風力発電設備の定格出力合計(kW)×100)

(注)募金などの一時的な寄付金の受け入れも行っていきます。払込取扱用紙は、九州電力の各営業所に備え付けてあります。

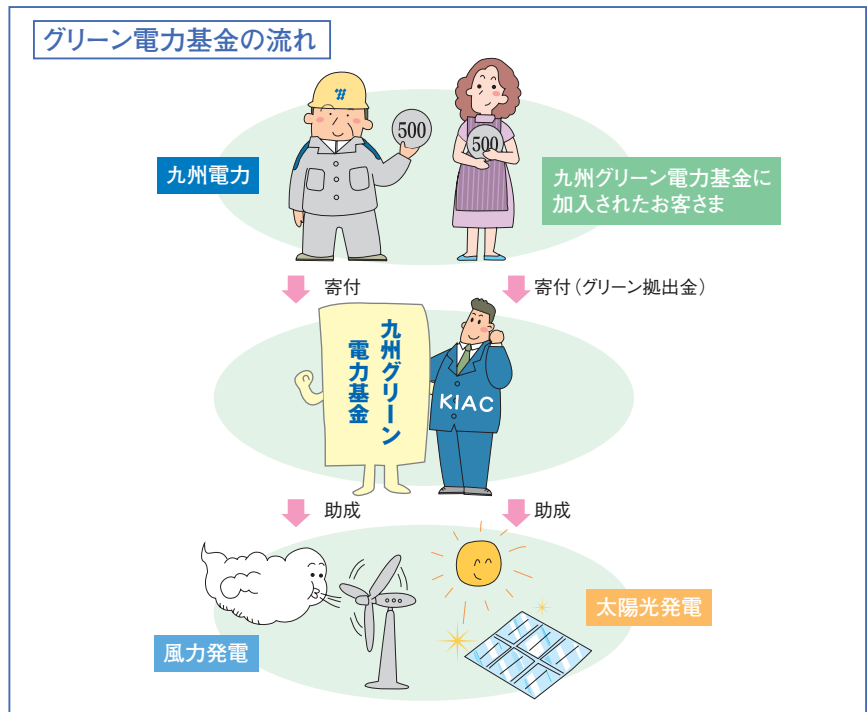
2 基金の運用

① 九州電力は、ご入会いただいたお客さまから、毎月、寄付金(グリーン拠出金:一口500円)を電気料金に上乗せして口座から引き落とします。

一時的な寄付金は、直接、KIAC内に設置された「九州グリーン電力基金」に振り込まれます。

② 九州電力は、お預かりしたグリーン拠出金を「九州グリーン電力基金」に送金します。九州電力も、集まった拠出金と同額程度を九州グリーン電力基金に寄付します。

③ KIACは、九州内で助成を希望する太陽光発電や風力発電の施設を募集し、基金から助成を行います。



九州グリーン電力基金運営委員会 委員名簿(敬称略)

2003年5月31日現在

	氏名	所属・役職
委員長	西 道弘	九州工業大学工学部(機械知能工学) 教授
委員	安部 光彦	安部・有地法律事務所 弁護士
委員	奥 真美	長崎大学環境科学部(行政法) 助教授
委員	小池 寿文	(特活)再生可能エネルギー推進市民フォーラム西日本 副理事長
委員	紫園 来未	PLANNING OFFICE Shion 代表(フリーライター)
委員	長友 泰明	九州国立博物館設置促進財団 副本部長
委員	中村 博政	鹿児島商工会議所 副会頭
委員	久留百合子	(有)BISネット 代表取締役(消費生活アドバイザー)
委員	吉田 寛	吉田寛事務所 コピーライター
委員	柳 為則	(財)九州地域産業活性化センター 専務理事

●お問い合わせ先

九州電力株式会社 環境部環境経営グループ
TEL (092) 726-1531 FAX (092) 761-7368

●下記のホームページもご参照ください。

九州電力株式会社 URL:<http://www.kyuden.co.jp/>
九州地域産業活性化センター
URL:<http://www.kiac.or.jp/>

3 助成の状況

九州グリーン電力基金では、2001年度から助成を開始しています。

助成のあり方に関しては毎年見直しを行っており、2002年度は、地域の方々の創意工夫による自然エネルギー発電設備の設置を支援するため、太陽光発電

助成に「特別枠」を新設しました。2003年度には、これまで九州電力の大規模風力入札落札者としていた風力発電助成対象を、すべての風力設備（非事業用風力発電設備は公的施設に設置するものに限る。）への拡大等を行っています。

		太陽光発電助成		風力発電助成
		一般枠	特別枠	
2001年度	助成件数	11件	—	2件
	設備出力計	281kW	—	28,000kW
	助成額	14,100千円	—	7,358千円 ^{※1}
2002年度	助成件数	22件	4件	3件
	設備出力計	312.3kW	15.4kW	51,300kW
	助成額	23,434千円	7,995千円	26,963千円 ^{※1}
2003年度	助成件数	27件	5件	募集期間：2003.9.1～2003.10.31 助成枠：41,000千円 (単価：410円/kWh ^{※2}) 助成先決定：2003.12月上旬
	設備出力計	596.9kW	37.9kW	
	助成額	30,723千円	10,000千円	

※1 設備利用率20%での試算額。なお、実際の助成は、発電実績に応じ実施。 ※2 2003年度から、従来の供給電力量に応じた助成 (kWh助成) を設備出力助成 (kW助成) に変更。



北九州市 緑エヌエスウインドパワーひびき (2001年度 風力発電助成先)



福岡市 三苫小学校 (2002年度 太陽光発電助成先)

COLUMN No.12 グリーン電力加入者を対象とした「エコツアー」を開催

2002年11月27日、グリーン電力にご加入いただいている方を対象に、「エコツアー（環境とエネルギーを考える見学会）」を開催しました。

この見学会は、ご参加いただいた方に、環境及びエネルギーへのご理解を深めていただくことを目的とし、北九州市内のグリーン電力助成先施設やリサイクル工場などを訪問しました。

九州各地から49名の方々が参加され、参加者からは、「環境を考えたエネルギーの必要性を感じた。」「身近なリサイクルを考えたい。」などのご意見が寄せられ、大変ご好評をいただきました。

