



ずっと先まで、明るくしたい。

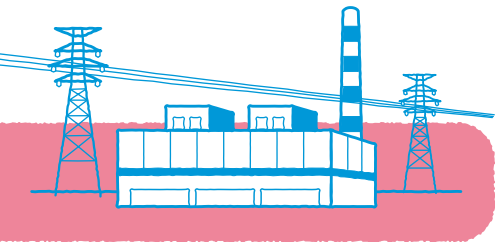
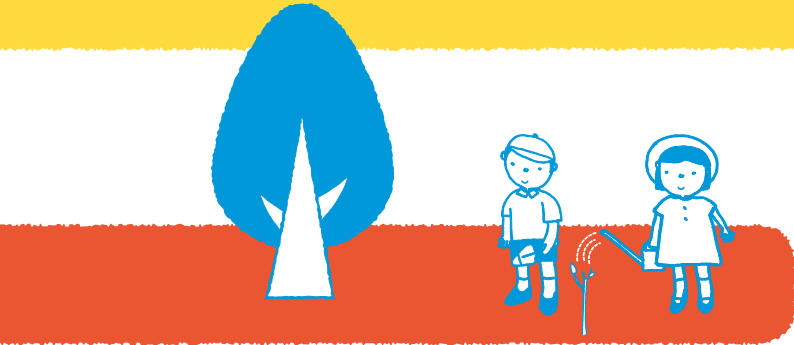


CORPORATE SOCIAL RESPONSIBILITY REPORT



九州電力CSR報告書

2011
[Web-Book]



ずっと先まで、明るくしたい。

ずっと先まで、明るくしたい。

「快適で、そして環境にやさしい」

そんな毎日を子どもたちの未来に

つなげていきたい。

それが、私たち九州電力の思いです。

■会社概要

(2011年3月末現在)

設立年月日	1951年5月1日	
資本金	2,373億円	
株主数	185,010名	
供給地域	福岡県、佐賀県、長崎県、大分県、熊本県、宮崎県、鹿児島県	
売上高	13,875億円	
総資産額	38,908億円	
従業員数	12,689名	
供給設備		
水力発電所	139か所	327.9万kW
火力発電所	10か所	1,118.0万kW
地熱発電所 (バイナリー含む)	6か所	21.2万kW
内燃力発電所 (ガスタービン含む)	34か所	39.5万kW
原子力発電所	2か所	525.8万kW
風力発電所	2か所	0.3万kW
太陽光発電所	1か所	0.3万kW
自社計	194か所	2,033.0万kW
他社計	45か所	291.8万kW
発電設備合計	239か所	2,324.8万kW
変電所	584か所	7,013.8万kVA
送電線路こう長	10,417km	
配電線路こう長	136,041km	
お客さま数		
電灯	758万口	
電力	97万口	
合計	855万口	

(注) 供給設備の数値については、四捨五入のため合計値が合わないことがある。

編集方針

○本Web-Bookは、GRIガイドラインを参考にした詳細報告として、ホームページにのみ掲載しています。

○冊子版の報告書は、以下のURLからご請求いただけます。
[http://www.kyuden.co.jp/csr_index/]

2011年度版

コミュニケーション

CSR報告書
[42ページ]



情報開示

CSR報告書
(Web-Book)
[112ページ]



詳細環境報告

環境アクション
レポート
[50ページ]



■報告範囲

九州電力株式会社及びグループ会社

■報告期間

2010年4月1日～2011年3月31日
(一部対象期間外の情報も掲載しています)

■発行時期

2012年1月(前回:2010年6月/次回:2012年6月予定)

※本年度は、経済産業省主催の県民説明番組への意見投稿呼びかけ事象等に関して、原因分析・再発防止策を含めてご説明するため、2012年1月の発行とさせていただきます。

■作成部署・お問い合わせ先

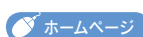
九州電力株式会社 地域共生本部 総務計画・CSRグループ
〒810-8720 福岡市中央区渡辺通2-1-82
TEL:092-726-1596 FAX:092-711-0357
E-mail:csr@kyuden.co.jp

□免責事項

本報告書には、九州電力株式会社及びグループ会社の過去と現在の事実だけではなく、将来の業績に関する記述が含まれています。こうした記述は将来の業績を保証するものではなく、リスクと不確実性を内包するものです。将来の業績は、経営環境に関する前提条件の変化などに伴い変化することにご留意ください。

九州電力CSR報告書2011

目次	CONTENTS
編集方針	1
目次	2
トップメッセージ	3
経営理念	5
長期経営ビジョン・中期経営方針	7
経済産業省主催の県民説明番組への 意見投稿呼びかけ等に関する事実関係と 今後の対応(再発防止策)について	9
福島第一原子力発電所事故を踏まえた 安全対策等について	13
経営マネジメント	17
CSRマネジメント	21
CSR報告書2010(Web-Book)アンケート結果	22
2011年度九州電力グループCSR行動計画	23
コンプライアンス経営の推進	31
コンプライアンス経営のマネジメント体制	31
コンプライアンス意識の向上への取り組み	33
公正な事業活動の徹底	35
情報セキュリティ・個人情報保護管理の徹底	37
情報公開の一層の推進	39
お客さまや社会の安心感・信頼感につながる情報公開の推進	39
非常災害時における広報対応の更なる充実	41
原子力関係情報の迅速・的確な発信	42
株主・投資家ニーズを踏まえたIR活動の推進	44
環境経営の推進	45
地球環境問題への取り組み	46
循環型社会形成への取り組み	47
地域環境の保全	48
社会との協調	49
環境管理の推進	50
人権の尊重と働きやすい労働環境の整備	51
人権の尊重	51
働きがいのある職場づくりとワーク・ライフ・バランスの推進	52
多様な人材の活躍環境の整備	55
従業員の能力向上と技術力の維持継承	58
安全第一主義の徹底	61
原子力の安全確保	61
電気工作物の保安確保の取り組み	65
公衆感電事故防止に向けた取り組み	66
労働安全衛生の取り組み	67
地域・社会との共生	69
地域・社会共生活動の更なる充実へ向けた取り組み	69
従業員が行う共生活動への支援	75
事業活動を通じた取り組み	75
事業概要	77
将来を見すえた電力の安定供給	77
快適性・環境性を両立した付加価値の高いサービスの提供	89
海外事業の展開	96
グループの経営資源を活用した事業展開	97
財務ハイライト	105
2010年度決算概要	105
経営効率化の状況	107
第三者評価	109
展示施設	111
用語集(巻末)	



ホームページ

本文中、左記マークがある項目は、
ホームページに詳細な情報を掲載しています。



用語集

用語集に解説がある言葉は、
各ページの下に表示しています。