

# 九州電力からのお知らせ

## ライフスタイルにあったご契約メニューで電気料金を“節約”

お昼は仕事や学校で家にいないし、ほとんど夜しか電気を使ってないなあ

電気の使い方でもっと節約!

電気の使い方次第で、家計が少し楽になるかも!

ご契約メニュー比較

九州電力 メニュー比較 検索

こんな時は、当社ホームページでシミュレーション!!

例) 夜間の料金が割安な「季特別電灯」などのご契約メニューも設定しています

夜  
まとめ洗い まとめ炊飯

お金の節約

## 九州電力もFacebook ページをはじめました

お客さまに役立つ情報や九州各地での当社の取組み、でんきに関する情報などをお届けしていきます。

ぜひ一度、ご覧ください。  <https://www.facebook.com/kyuden.jp>



楽チンだね!

## ★ 電子レンジで 時短×省エネ cooking ★

電子レンジで料理の下処理や調理を行うことで、調理時間を短縮したり省エネしたりすることができます!

### メリット 1

野菜の下処理ができる

野菜をラップで包んで加熱することで、鍋で茹でるより早い!

### メリット 2

少量の油で調理できる

炒める、揚げるなどの調理に比べ、電子レンジは少量の油でOK!

### メリット 3

一工程のスピード調理

ボウルやお皿1つですピーディに調理! 洗い物も最小限で楽チン!

### メリット 4

1人分の少量調理に最適

少ない分量でも、短時間で加熱や味付けができるので、1人分の調理に便利!



九州電力

H26.3.31発行

九州電力の思い

ずっと先まで、明るくしたい。

この思いをもとにさまざまな取組みを行っています

最近の取組みをご紹介します

## 冬の節電へのご協力 ありがとうございました

中央給電指令所



中央給電指令所では、想定される電力需要に対して、必要な電気をリアルタイムに調整し、九州各地の皆さまに、安定した電気をお届けしています。

この冬は、寒波の影響でやや厳しい需給状況となる日はありましたが、皆さまの節電へのご協力のおかげで、電力の安定供給を維持することができました。節電にご協力いただき、ありがとうございました。

こうやって、安心して電気が使えているんだね~

電気は貯めることができないため必要な量の電気をリアルタイムで発電・送電しなければなりません



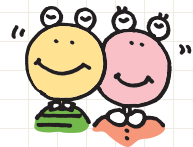
九州電力

H26.3.31発行

## 初めての大雪で苦戦しましたが、無事に復旧することができました

大分営業所 配電総括グループ 塩山、大神、藤井、森野、橋本  
(ともにH25年度入社)

46年ぶりの大雪の影響で、大分や宮崎では広範囲にわたって停電が発生しました。先輩社員も「こんな大雪は初めてだ!」というほどの雪で、山間部では40~60cmもの積雪でした。チェーンを巻いた車で被害箇所まで到着できず、資機材を担いで向かわないといけない所もありましたが、無事に停電を復旧できて、よかったです。



“この前の雪は本当にすごかったもんね!”



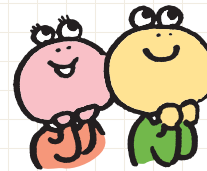
突発的な災害時での作業でも、しっかりと作業を行えるよう日頃から訓練してるんだよ



## フレッシュな仲間たちが加わります!

社員研修所 教育運営グループ 深見

この春、当社に198人の新しい仲間たちが加わります。それぞれの初任地に赴くまでの期間、ここ社員研修所で社会人としての心構えや、基本的な技能を学んでいきます。私たち、社員研修所のスタッフが一丸となって、彼らの社会人スタートを全力でバックアップしていきたいと思います。

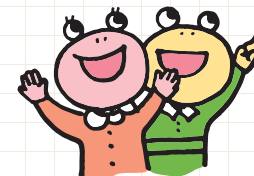


ここから電気のプロたちが誕生していくのか~

「なぜ」から「なるほど」へ。  
子どもたちに発見の楽しさを伝えていきます!

長崎営業所 計画グループ 秋葉

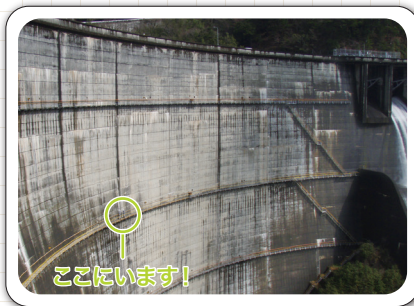
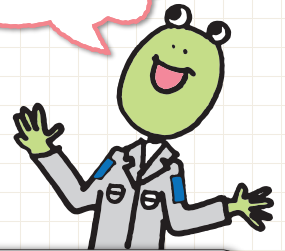
「水や火から、どうやって電気ができるの?」営業所の近くにある城山小学校から職場訪問を受けた際、こんな質問を受けました。子どもたちにとっては、電気は謎だらけ。それを解明するために、火や水のチカラが、電気になって、家に届くまでの道のりをたどりながら、電気のことを一緒に学びました。



発見って、ワクワクするよね☆



研修所で、しっかりと基礎を学び九州各地に飛び立っていきます



ここにあります!

この上椎葉ダムが貯めている水の量は、一般的な小学校のプールの30万杯以上もあるんだよ!



自然のチカラをこうやって有効活用しているんだね

## 大量の水を支える コンクリートの壁を守っています

宮崎支社 日向土木保修所 福田

上椎葉ダム(宮崎県椎葉村)は日本で初めての大規模アーチ式ダムで、きれいな弧(アーチ)を描いています。

私たち日向土木保修所では、毎月1回、高さ100m以上の場所にある巡視路などを歩きながら、コンクリートのひび割れや水漏れ箇所などがないか、安全に気をつけながら、点検しています。



「なぜ」が「なるほど」に変わる瞬間のキラキラしたまなざしが、とても印象的でした

