

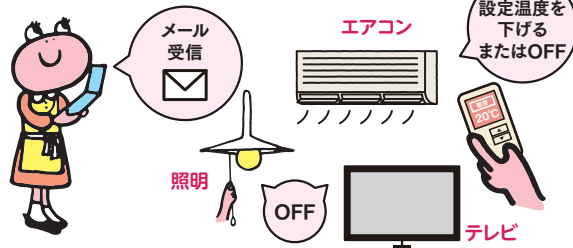
# 九州電力からのお願い

## 【緊急時の節電ご協力お願いメール】へのご登録をお願いいたします

電力の需給状況が大変厳しい見通しとなった場合、携帯電話やパソコンに「緊急時の節電ご協力お願いメール」を配信させていただきます。

皆さまのご登録をお願いいたします。

ご登録はこちら⇒



体の内側からあったまろう!

## ぽかぽか食材「しょうが」のご紹介



しょうがには、辛味のもとである「ジンゲロール」や「ショウガオール」と呼ばれる成分が含まれています。これらの成分が体の代謝をアップさせて、血行を良くしてくれます。

また、風邪の初期症状の緩和にも、うってつけの食材です。

### おいしく手軽に摂る方法

しょうがを手軽に摂る方法は、料理にお好みの量のおろししょうがを入れるだけ!一緒に食べる食材や料理のことを考えると、さらにぽかぽか効果がアップします!

#### POINT1

代謝を上げる納豆に加えて食べるなど、体を温めてくれる食材と一緒に摂りましょう!



#### POINT2

あったかい料理と一緒に摂りましょう!おでんや味噌汁などの薬味にすると体温アップに効果的です!



### 上手な保存方法

濡らした新聞紙に包んで、ビニール袋に入れしっかりと閉じ、冷蔵庫の野菜室に保存します。今の時期なら台所に置いてもOKです。

#### 保存期間

1~2週間

密閉容器やガラスのビンに水をたっぷり入れて、そのまま漬けておきます。水が入っているので味が落ちることもありません。

#### 保存期間

1か月



ずっと先まで、明るくしたい。

H26.12.1発行

九州電力の思い

ずっと先まで、明るくしたい。

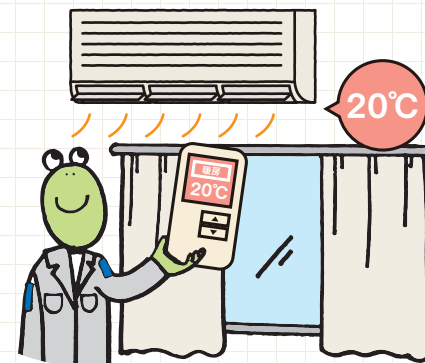
この思いをもとにさまざまな取り組みを行っています

最近の取り組みをご紹介します

## 今年の冬も節電へのご協力をお願いいたします

例年、冬は朝(8~11時)と夕方(17時~20時)に多く電気が使われます。特に、夕方はご家庭でも一番多く電気が使われており、ご家庭でのご協力が不可欠です。

ご不便とご迷惑をおかけし、誠に申し訳ありませんが、節電へのご協力をお願いいたします。

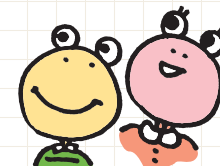


### エアコンの省エネpoint

- 重ね着などをして、温度設定を控えめにする(室温20°Cを心がける)
- 窓には厚手のカーテンをかける
- フィルターを月に1~2回清掃する

エアコン・電気こたつなどの控えすぎによる体調不良に気をつけて、無理のない範囲でご協力ください。

省エネすることで、電気料金の節約にもなるね



## 地域の方々とボランティア活動「こらぼらQでん」を始めました!

地域共生本部 地域共生グループ 照山

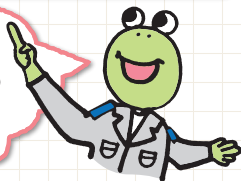
NPO法人などの方々にご協力いただきながら、地域の方々と当社社員と一緒にボランティア活動「こらぼらQでん」を始めました。

その第1弾として、11月22日(土)に福岡市の志賀島で、NPO法人グリーンシティ福岡さまとの協働で「森のめぐみワークショップ」を開催しました。

地域の方も含め約50名の方が参加され、午前には森を保全するためのボランティア、午後は除伐材を利用して「森のえんぴつ」などを作るクラフト体験を行いました。



楽しみながら  
森のめぐみを感じる  
ことができました!



## 佐賀バルーンフェスタは今年も大盛況!

佐賀支社 技術部 通信計画グループ 黒尾丸

10月末から11月にかけて佐賀市で開催された「2014佐賀国際バルーンフェスタ」は、今年も大盛況でした。このバルーン大会に当社もイベントや大会の運営などで協力しました。

子どもたちがバルーンにさわったりできるイベント「キッズデー」ではスタッフとして参加。たくさん子どもたちが訪れ、とても喜んでくれました。

また、バルーンが電線に接触しないよう競技者に注意を呼びかけるとともに、社員によるバルーンの追跡監視を実施しました。



見逃してしまった、  
という皆さま、来年こそは、  
バルーンを見に佐賀へ  
お越しください!



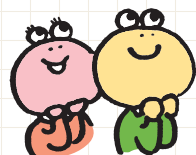
バルーンの  
ゴンドラにも  
乗れるんだね~

## 実践での訓練がスタート!

熊本東営業所 配電部門訓練班 松野

社員研修所での研修を終え、10か月の現場訓練がスタートしました。現場だから経験できることがたくさんあると思いますので、「女性の私だからできる」という自分の強みを見つけたいと思います。

そして、同期5人のチームワークを大切に  
して、現場作業に取り組んでいきます。



電気のプロ目指して  
がんばって!!

現場の第一線で活躍できる  
配電社員になれるよう、  
訓練していきます。



~お客さまからいただいた声を事業運営に反映しました~



ホームページには、台風などの非常災害時の停電情報は掲載されるが、  
普段の停電情報も知らせてほしい。

平成26年12月から、非常災害時以外の停電情報も当社ホームページに掲載していきます。  
停電発生日時や復旧日時、停電地域、停電の原因を掲載します。

<http://www.kyuden.co.jp/emergency.html>



給与振込日など、自分が指定する日に電気料金を口座から引き落としてほしい。

平成26年10月分から「口座振替日指定サービス」を開始しました。詳しくは、当社ホームページをご覧ください。

[http://www.kyuden.co.jp/default\\_interest.html](http://www.kyuden.co.jp/default_interest.html)

今後もお客さまとのコミュニケーションの機会を大切に、  
いただいた声を事業運営に反映していきます。

