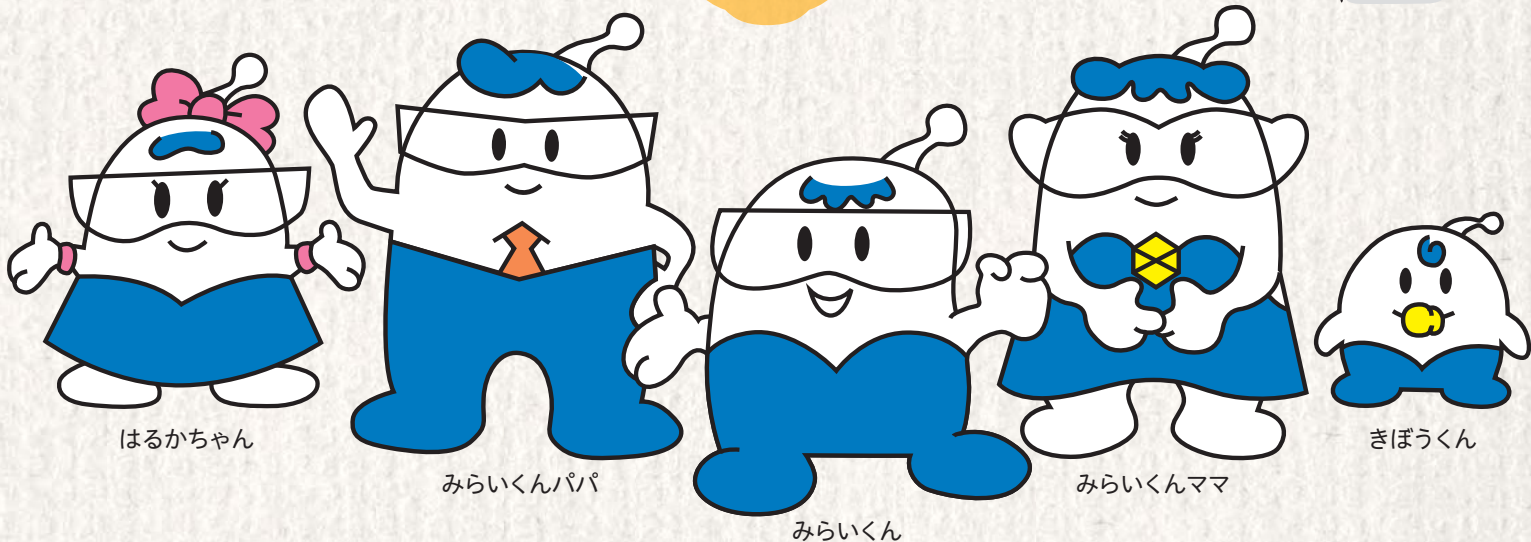
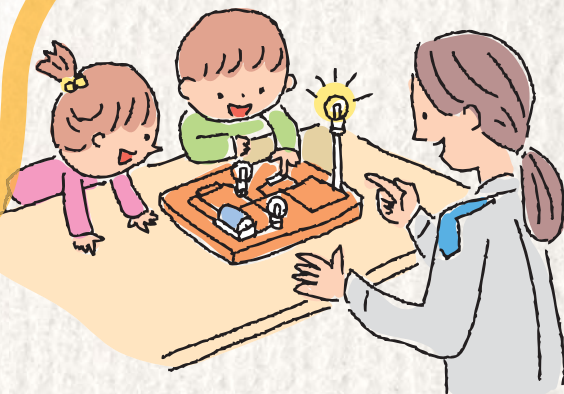
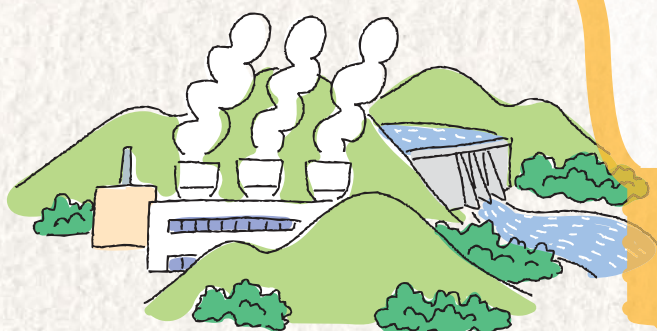
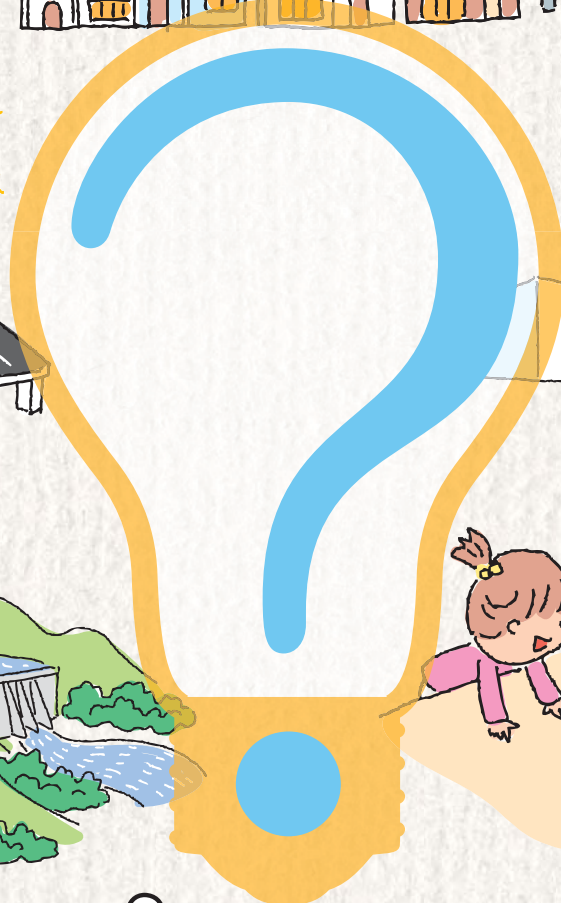
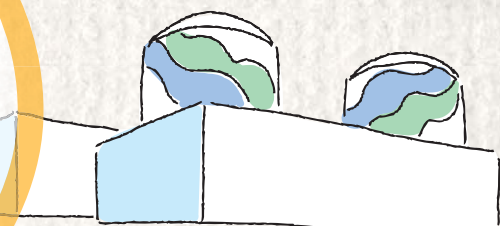
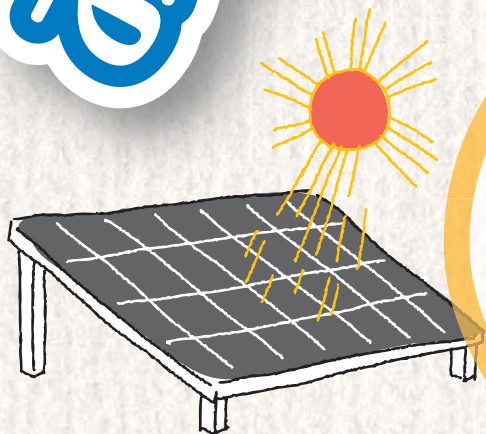


お家で!電気のしくみ



はるかちゃん

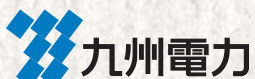
みらいくんパパ

みらいくん

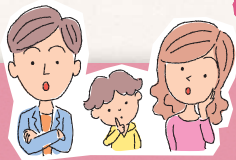
みらいくんママ

きぼうくん

九州電力CSRブックレット2016

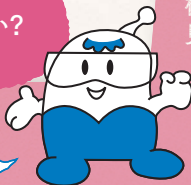


ずっと先まで、明るくしたい。



ウチは大家族、家電も毎日フル回転。
そんな我が家にぴったりの電気、ありますか？

それぞれのお客さまにぴったりの
「新料金プラン」があります。



新料金プラン
検針票を
見てみよう

新サービス
始めます

でんきの
上手な使いかた

エネルギーも
バランスが大切

自然の恵みを
エネルギーに

原子力発電
への不安に
お応えします

地域のために、
未来のために

新料金プランのご紹介

2016年4月から3つの新料金プランを始めました！



ご家庭のお客さま向け

スマートファミリープラン



- ・毎月のご使用量が、350kWh以上のお客さまにおすすめ！
- ・「2年契約割引」のオプションあり!



商店などのお客さま向け

スマートビジネスプラン



- ・毎月のご使用量が、550kWh以上のお客さまにおすすめ！



夜間や休日のご使用量が多いお客さま向け

電化でナイト・セレクト



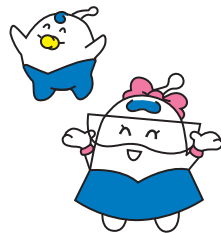
- ・オール電化等のお客さまにおすすめ！
- ・お客さまのライフスタイルに合わせて、夜間時間を3つの中から選べます!

- ①21時～翌朝7時
- ②22時～翌朝8時
- ③23時～翌朝9時

詳しくは、当社ホームページまたは当社事業所（コールセンター）までお問い合わせください。

九州電力 新料金プラン

検索



当社ホームページ
「料金プラン比較
シミュレーション」
で、料金プランを
変更した場合の
料金を比較するこ
ができます。

料金比較
はこちら



九州電力 料金プラン比較

検索

検針票を見てみよう！

毎月、皆さまのご家庭にお届けする「電気ご使用量のお知らせ（検針票）」。
電気料金に関する情報をのせています。



ご契約種別・
ご契約容量

ご契約の料金プランと、同時に使用できる
電化製品の容量を表しています。
ご契約容量によって基本料金が変わります。



供給地点
特定番号

電力小売の全面自由化
に伴い、お客さま番号とは
別に、供給地点（電気を
送り届ける場所）を特定する番号が付与されます。
電気のご契約手続きなど当社へのお問い合わせ時に必要
となる場合がございます。



お客さま番号
（九州電力との
契約番号）

お問い合わせの際は、ご住所・
お名前とともにお客さま番号を
お知らせください。



再生可能エネルギー
賦課金

再生可能エネルギー発電促進賦課金。再生可能により発電された電気を電力会社が買い取る費用を、国の制度に基づき、電気のご使用量に応じてお客さまにご負担いただくものです。

再生可能エネルギー発電促進賦課金＝
賦課金単価(円/kWh)×ご使用量(kWh)

2016年度再生エネルギー賦課金単価		従量制 供給の 場合
4月分	1.58円/kWh	
5月分以降	2.25円/kWh	

電気ご使用量のお知らせ

平成28年5月分

ご請求予定額(税込) 8,725円

ご使用量 360 kWh

基本料金	電 料	内 料	再エネ賦課金
874円80銭	電 料の120kWhまで 2,055円60銭	121kWh～300kWhまで 4,073円40銭	307kWh～ 1,489円40銭
			再エネ賦課金 810円00銭

ご請求予定額は、実際にお支払いいただく金額と異なる場合があります。1日の平均ご使用量は、前年同月に比べ、8%増加(前月に比べ、3%増加)しています。

振替予定日 5月24日 再振替日 6月2日 お支払期日 6月13日

九州電力株式会社 福岡 営業所
TEL(コールセンター)0120-986-205
検針者 九電 花子



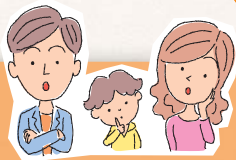
当月の
電気ご使用量

前月・前年同月の電気ご使用量と
比較して、電気を使い過ぎていないか
チェックしてみましょう。



検針票を
地球にやさしい
Web版検針票へ!

Web版検針票のお申込みは、
「キレイライフプラス」でできます!
(P4をご覧ください)



電気のほかにどんなサービスがあるのかな？

安心して暮らせる毎日をサポートする「九電あんしんサポート」始めます。ポイントサービスもありますよ！



新料金プラン
検針票を
見てみよう

新サービス
始めます

でんきの
上手な使いかた

エネルギーも
バランスが大切

自然の恵みを
エネルギーに

原子力発電
への不安に
お応えします

地域のために、
未来のために

「九電あんしんサポート」始めます！

皆さまの毎日の生活に安心をお届けするため、暮らしに関するニーズやお困りごとにお応えする「九電あんしんサポート」を始めます。(有料)

「親孝行サポート」(近日サービス開始)

「離れて暮らす親御さまが元気なのか気になる」などの心配事にお応えします！



- ご家族からのご依頼により、親御さま宅を訪問(または電話)
- その結果をご家族に報告

「暮らしサポート」(近日サービス開始)

日々の暮らしで起こるお悩みを「24時間365日」受付し、解決をサポートします！

- 家事や育児、外出時の付き添い等の福祉サービスをワンストップで対応します。

「でんきサポート」(準備中)

ろうでん
漏電調査やコンセントカバー破損、ブレーカー故障など、突然起こる電気の「困った」に、電気のプロがサポートします！

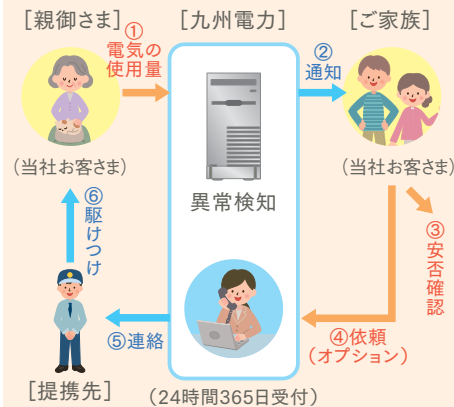
それぞれのサービスの詳細な内容や料金は、準備が整い次第、順次当社ホームページ内「キレイライフプラス」でお知らせします。

(QRコードは次ページ)



「みまもりサポート」(準備中)

ひとり暮らしの親御さまの毎日を見守りたい。そんなお客様の思いをサポートします！



- スマートメーターで使用量の異常を検知し、ご家族へお知らせ
- 駆けつけサービス(オプション)

新しいポイントサービス「Qピコ」

当社とご契約のお客様を対象にポイントサービスを始めました！

お申し込み不要で、様々なタイミングで
ピコが貯まります！

お客様に喜んでいただける
素敵な賞品をご用意！

毎月、貯まる！

- すべてのお客様に毎月 1ピコ
- 毎月の電気ご使用量100kWhごとに 1ピコ

選んで、貯まる！

- 当社との新規ご契約 100ピコ
- 当社とのご契約継続 契約年数* × 10ピコ
- 「キレイライフプラス」会員登録 10ピコ
- 「Web版検針票」ご登録 毎月1ピコ

抽選に当たってもポイントは減りません！
何度でも当たるチャンスがあります！

抽選時期や当選本数等の詳細は、当社ホームページ等で別途お知らせします。

※抽選は景品表示法の定めに従い実施します。

- 当社会員サイト「キレイライフプラス」でポイントをいつでも確認できます。(会員登録要、登録無料)
- 毎月、検針票でポイントをお知らせします。(2016年10月開始予定)

※2016年4月以降の契約継続の年数とします。

おトクな情報をお届けする会員サイト
キレイライフプラス
便利なサービスを各種ご用意しています！



電気料金・ご使用量をWebで確認!

過去の使用状況を表やグラフで確認!(最大24ヶ月)

暮らしに役立つ情報をメール配信!

九州の旬な情報をタイムリーにお届け!

時間単位・日単位で
使用量を見える化!

使用量超過メールで使い過ぎを防止!

お客様の最適料金プランをお知らせ



詳しくは [キレイライフプラス](#) [検索](#)

おうちでできる省エネを教えてください

キッチン周りの省エネ、
お得ですよ!

新料金プラン
検針票を
見てみよう

新サービス
始めます

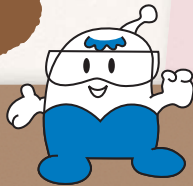
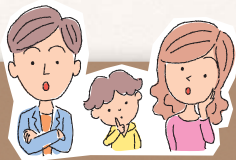
でんきの
上手な使いかた

エネルギーも
バランスが大切

自然の恵みを
エネルギーに

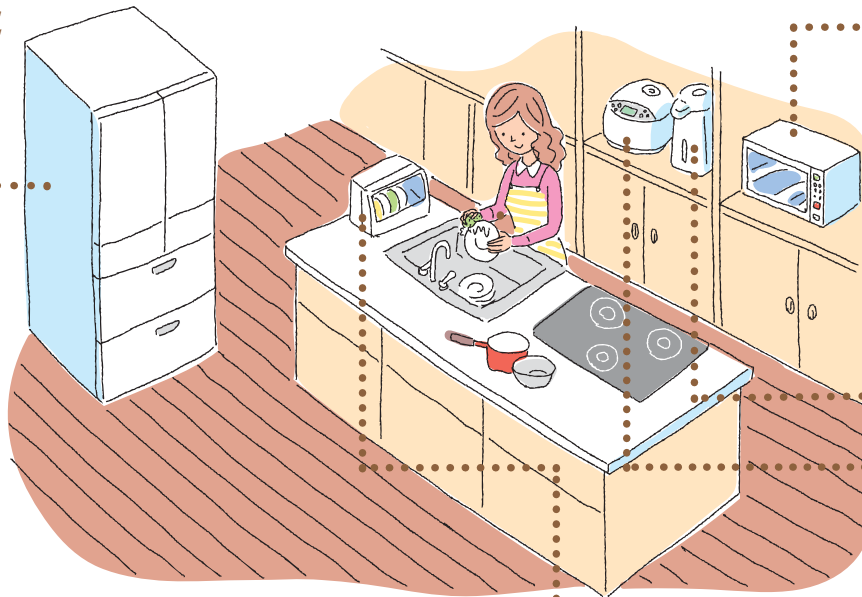
原子力発電
への不安に
お応えします

地域のために、
未来のために



でんきの上手な使いかた

ご家庭の電気使用量の
約3割を占めるキッチンまわり。
省エネにつながる
家電の上手な使いかたをご紹介します。



冷蔵庫

POINT 1

設定温度は適切に

一年中「強」にする必要はありません。
部屋の温度や状況に合わせて、設定温度を
「中」や「弱」にしましょう。

冷蔵庫の設定温度を
「強」から「中」に変えたら
年間で電気 61.72kWhの省エネ

年間で
約1,400円の節約

POINT 3

壁から適切な間隔で設置*

上と両側に壁に接している場合から、片側のみが
接するようしたら、年間で電気45.08kWhの省エネ

年間で**約1,020円の節約**

*機種によって異なります。
背面は壁にピッタリつけるタイプもありますので確認してください。

POINT 2

詰め込み 過ぎに注意! 便利なコの字収納

冷蔵庫は、真ん中を空けてコの
字に収納すると、奥まで見渡
せるだけでなく、冷気の流れ
も良くなります。

ものを詰め込んだ冷蔵庫を
半分の量にしたら
年間で電気 43.84kWhの省エネ

年間で
約990円の節約

POINT 4

開けている時間を短くし、 必要以上に開閉しない

開けている時間を**20秒**から**10秒**にし、開閉回数*を
半分にしたら、年間で電気16.50kWhの省エネ

年間で**約370円の節約**

*冷蔵庫：一日に、12分毎に50回の開閉を25回、
冷凍庫：一日に、40分毎に16回の開閉を8回にした場合の比較

電子レンジ

POINT 野菜の下ごしらえに 電子レンジをどんどん利用

【果菜(ブロッコリー、カボチャなど)の場合】
・ガスコンロ→年間でガス9.10㎡、約1,640円
・電子レンジ→年間で電気15.13kWh、約340円

年間で**約1,300円の節約**



(1ℓの水を沸騰させ100gの食材を煮る場合との比較)

電気ポット

POINT 長時間使用しない時は プラグを抜く

水(2.2ℓ)を沸騰させ1.2ℓ使用後、6時間保温で使用するよりも、
プラグを抜いて保温せず再沸騰させて使用した方が、
年間で電気107.45kWhの省エネ

年間で**約2,430円の節約**

食器洗い乾燥機

POINT 使用する時は まとめ洗いを

・手洗い：年間でガス81.62㎡、水道47.45㎡使用
→年間約25,510円
・食器洗い乾燥機：年間で電気525.20kWh、
水道10.80㎡使用→年間約14,350円

年間で**約11,160円の節約**

手洗い：給湯器(40℃、冷房期間は給湯器は使用しない)、
使用水量65ℓ/回、2回/日
食器洗い乾燥機：給水接続タイプで標準モードを利用、2回/日

出典：資源エネルギー庁「省エネ性能カタログ2015年冬版」

*節約金額は、出典の省エネ試算値を基に、
・電気料金は、当社の従量電灯B・電力量料金(121~300kWhの単価22.63円)を適用
・ガス料金は、出典の単価180円/㎡を適用(平成26年版ガス事業便覧「平成25年度実績供給約款料金平均(合計平均)」を45MJに換算
(小数点第一位を切捨て))
・水道料金は、出典の単価228円/㎡を適用((社)日本電機工業会新水道料金・下水道使用料)

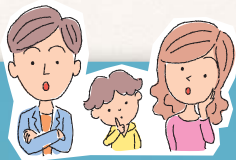
炊飯器

POINT ご飯の保温は4時間が目安

ご飯を炊いて、炊飯器で10時間保温するよりも、
保温せずに電子レンジで温めた方が(年間290回炊飯・当社独自試算)、
年間で電気37.70kWhの省エネ

年間で**約850円の節約**

(炊飯器はIH5.5合以上8合未満の平均消費電力量、
電子レンジは消費電力量700Whを3分使用と想定)



日本のエネルギーはどうなっているの？

原子力の代わりに火力で電気をつくっているため燃料費とCO₂排出量が増えています。



新料金プラン
検針票を
見てみよう

新サービス
始めます

でんきの
上手な使いかた

エネルギーも
バランスが大切

自然の恵みを
エネルギーに

原子力発電
への不安に
お応えします

地域のために、
未来のために

食事のように、エネルギーもバランスが大切です。

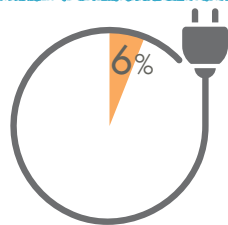
日本のいま
【安定供給】

「低い」と言われる日本の食料自給率は約40%。
エネルギー自給率は、わずか6%。

日本の
食料自給率
(2014年度)



日本の
エネルギー
自給率
(2013年)

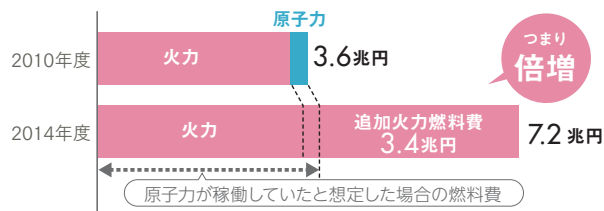


出典：農林水産省資料、IEA「Energy Balances of OECD Countries 2015」をもとに作成

日本のいま
【経済性】

原子力を代替する火力発電の燃料費に、年間3.4兆円支出。
国民一人あたり約3万円負担している計算。

原子力発電停止分を
火力発電で代替した
場合の燃料費増加の
試算

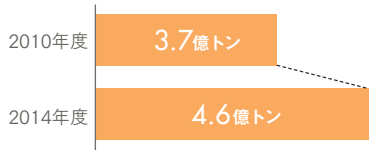


出典：総合資源エネルギー調査会基本政策分科会電力需給検証小委員会報告書をもとに作成

日本のいま
【環境性】

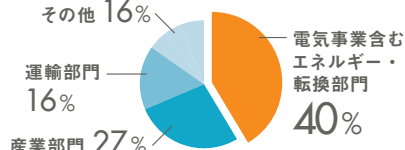
原子力停止で、発電に伴うCO₂排出量は2割増加。
電力会社のCO₂排出量は、日本全体の3分の1以上を占める。

電力会社のCO₂排出量の推移



出典：電気事業者連合会資料をもとに作成

産業別CO₂排出量(2014年度)

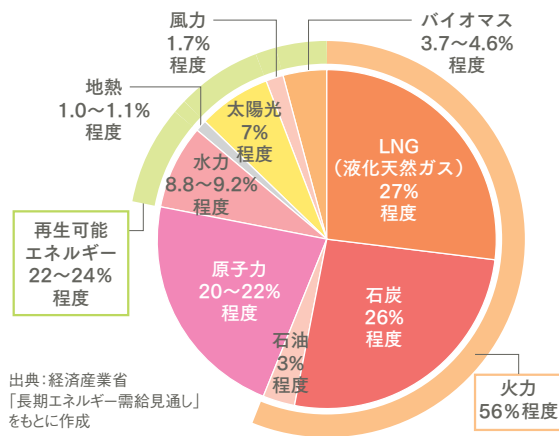


出典：環境省「2014年度の温室効果ガス排出量(確報値)について」をもとに作成

日本の
これから

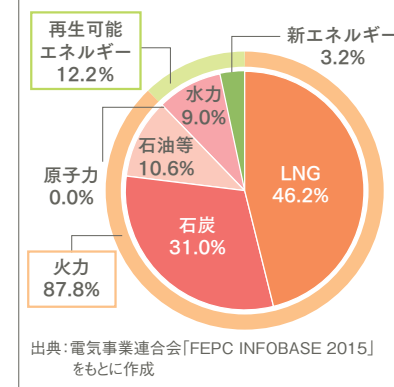
エネルギーの安定供給や経済性、環境性を達成する
バランスのとれた電源構成を目指しています。

日本の2030年度の
発電電力量における電源構成



出典：経済産業省
「長期エネルギー需給見通し」
をもとに作成

(参考)日本の2014年度の
発電電力量における電源構成



出典：電気事業者連合会「FEPC INFOBASE 2015」
をもとに作成

● 発電方法のいろいろ

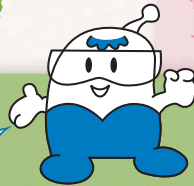
発電方法	火力発電	原子力発電	水力・地熱発電	太陽光・風力発電
特徴	つくる電気の量を調整しやすい	少ない燃料でたくさんの電気をつくらることができる	自然のエネルギーを利用できる	
課題	発電時にCO ₂ を出す	徹底した安全確保が必要	発電時にCO ₂ を出さない	
	燃料の輸入先が特定地域に偏っている(石油・LNG)	放射性廃棄物の安全な管理・処理が必要	建設できる場所が限られている	発電量が天候に左右される
発電コスト (kWhあたり)	石炭:12.3円 LNG:13.7円 石油:30.6円 ~43.4円	10.1円~	水力:11.0円 地熱:16.9円	太陽光:24.2円 風力:21.6円

出典：発電コストは、長期エネルギー需給見通し小委員会発電コスト検証WG「長期エネルギー需給見通し小委員会に対する発電コスト等の検証に関する報告」の2014年モデルプラント試算結果(2015年5月)をもとに作成(水力は一般水力、太陽光はメガソーラー)



自然の力で電気はつくっていないの？

地球環境にやさしい
再生可能エネルギーの積極的な
開発・導入を行っています。



新料金プラン
検針票を
見てみよう

新サービス
始めます

でんきの
上手な使いかた

エネルギーも
バランスが大切

自然の恵みを
エネルギーに

原子力発電
への不安に
お応えします

地域のために、
未来のために

太陽光発電等で余った電気をためて、
使用量が多い時間帯に電気をお届けする
世界最大級の容量をもつ蓄電池の運用を
開始しました。



自然の恵みをエネルギーに

国内外で蓄積した技術・ノウハウを活かし、地熱や水力を中心に、洋上風力
についても、技術開発の進展等を踏まえながら、開発に取り組んでいます。

■2030年までの新たな開発目標（現在150万kW→400万kW）

地熱	水力	風力	その他	合計
+80万kW	+20万kW	+110万kW	+40万kW	+250万kW

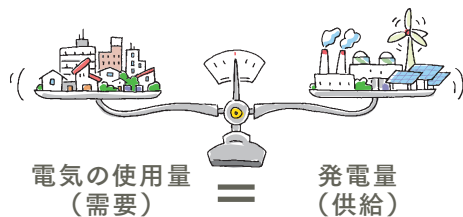
●太陽光発電の現状

再生可能エネルギーで発電した電気を買取る国の制度(固定価格買取制度)
が始まった2012年以降、太陽光発電の接続量が急増しています。

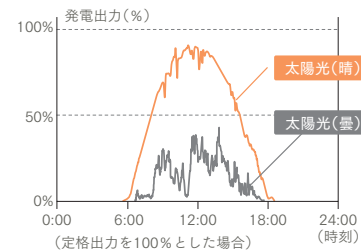
2011年度末:74万kW ↗ 2015年度末:597万kW

太陽光発電は、資源が尽きることなく、発電時にCO₂を出しません、
出力が天候に左右されます。

電力の安定供給には、電気の使用量と発電量のバランスを保つことが
必要のため、太陽光等の不安定な出力を火力発電や揚水発電、
蓄電池等で調整しています。



太陽光の1日の発電出力のイメージ



蓄電池の容量(30万kWh)は、一般家庭1,000軒の1か月間の電気使用量に相当します。

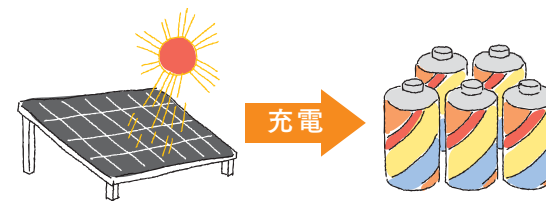


豊前蓄電池変電所(福岡県豊前市) NAS電池®(ナトリウム・硫黄電池)コンテナ252台

〔蓄電池運用のイメージ〕

ためる

余った電気を蓄電池に充電



つかう

電気の使用量が多い時間帯に放電





本当に原子力発電所って安全なの？

地域の皆さまに安心していただくため、さまざまな取り組みを行い、万全を期しています。



新料金プラン
検針票を
見てみよう

新サービス
始めます

でんきの
上手な使いかた

エネルギーも
バランスが大切

自然の恵みを
エネルギーに

原子力発電
への不安に
お応えします

地域のために、
未来のために

原子力発電への不安にお応えします。

福島第一原子力発電所事故の教訓を踏まえ、さまざまな場合を想定した幾重もの対策と訓練を行っています。

●川内原子力発電所における主な対策



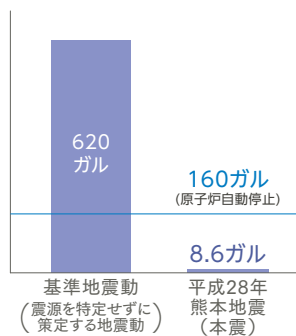
●「平成28年熊本地震」における川内原子力発電所の安全性

川内原子力発電所は、周辺の活断層調査や地震の知見から想定される最も大きな地震に基づき策定する「基準地震動(620ガル※)」に耐えられるように、建屋や機器の設計を行っています。また、160ガル以上の揺れが起きると、安全に自動停止します。

「平成28年熊本地震」において、川内原子力発電所での揺れは8.6ガルと十分に小さく、安全に運転を継続しました。

今後とも、安全確保に万全を期していきます。

※「ガル」とは、地震による揺れの大きさ(加速度)を表す単位。
なお、「震度」は、揺れの大きさ(加速度)に加え、揺れの周期や時間が考慮される。

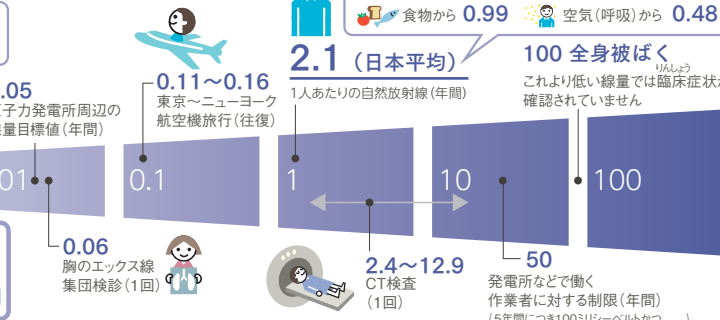
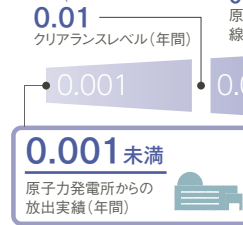


原子力発電所周辺の人が受ける放射線の量は、自然界から受ける量の2,000分の1以下であり、その影響はありません。



●放射線を受ける量 (単位：ミリシーベルト)

安全上放射性物質として扱う必要のない放射線の量



出典：電気事業連合会「放射線Q&A」、UNSCEAR 2008 report ほかをもとに作成



地域のために、どんな活動をしているの？

いろんな所でエネルギー教育や環境保全活動などを行っています。一緒に活動してみませんか？



新料金プラン
検針票を
見てみよう

新サービス
始めます

でんきの
上手な使いかた

エネルギーも
バランスが大切

自然の恵みを
エネルギーに

原子力発電
への不安に
お応えします

地域のために、
未来のために

地域のために、未来のために

出前授業



社員が講師となって小中学校を訪問し、電気のしくみやエネルギーに関する授業を行っています。(2015年度実績:489回、19,675名参加)

エコ・マザー
活動



園児など小さなお子さまを対象に、地球環境に関する紙芝居の読み聞かせなどを行っています。(2015年度実績:245回、約18,700名参加)

ラグビー
教室



ラグビー部「キューデンヴォルテクス」が、各地域の少年ラグビーチームへのラグビー教室、小学校の体育授業でのタグラグビー教室、イベント参加などを行っています。(2015年度実績:77回、約15,400名参加)

こらぼらQでん

2014年度から、NPO法人等と協働し、地域の方々と一緒にいるボランティア活動『こらぼらQでん』を、九州各地で展開しています。

「こらぼら」とは、コラボレーションとボランティアを合わせた造語です。

福岡



世界遺産「三池炭鉱専用鉄道跡跡」
草刈・清掃ボランティア

佐賀



佐賀城「鯨の門」・城壁
清掃ボランティア

宮崎



地域に開かれた学校づくりのお手伝い
(綾町立綾小学校テラスづくり)

豊かな自然環境と子どもたちが輝く未来のために活動する『九電みらい財団』を設立しました。



財団では、これまで取り組んできた環境活動に加え、地域の諸団体の皆さまが実施する次世代育成支援活動に対して、助成を行っています。



九電みらい財団

検索

活動内容

- 環境活動
 - ・坊ガツル湿原及び周辺地域(大分県竹田市)での環境保全活動
 - ・山下池周辺(大分県由布市)での環境教育活動
- 次世代育成支援活動
 - ・地域の諸団体が実施する「子どもの学習支援や、子育て世帯支援活動」などの活動への助成

坊ガツル湿原及び周辺地域での環境保全活動



坊ガツル湿原／外来植物駆除(8月)



坊ガツル湿原／野焼き活動(3月)



平治岳／自生植物保護・登山道整備(5月・10月)

山下池周辺での環境教育活動



林業体験



森林観察



木工教室

トンテキのバターガーリックソース

バターとニンニクの風味を効かせたソースが食欲をそそります。電子レンジを効果的に使って省エネにもつなげましょう。

トンテキで
スタミナ回復!



材 料 豚肩ロース(2枚)、玉ねぎ(小1/4個)、にんにく(2かけ)、しょうが(2かけ)、
《2人分》 なす(小1本)、パプリカ(1/4個)、じゃがいも(小1個)、オクラ(2本)、
しょうゆ(大さじ3)、砂糖(大さじ1.5)、みりん(小さじ1)、無塩バター(15g)

作 り 方 (電子レンジは600Wのものを使用)

- ①玉ねぎ、にんにくはスライスし、しょうがはすりおろす。なすは輪切りにし、水にさらす。パプリカは種を取り除き、縦2cm幅に切る。じゃがいもは皮をむき串切りにする。
- ②豚肉は筋切りをする。筋がある部分は数か所包丁を縦に入れ、脂身と赤身の間にも数か所隠し包丁を入れる。
- ③野菜を電子レンジで加熱(なすは1~2分、じゃがいもは3~4分、オクラは20秒)したあと、フライパンにサラダ油をひき、こんがり焼き色をつける。パプリカは皮面のみを焼く。
- ④耐熱皿に豚肉を並べラップをし、電子レンジで1分加熱。
- ⑤フライパンにサラダ油を加え、レンジで加熱した豚肉を中火で焼き色が付くように焼く。豚肉を食べやすく切り、③で調理した野菜と一緒に皿に盛る。
- ⑥フライパンの肉汁でにんにくと玉ねぎを炒め、しょうゆ、砂糖、みりん、しょうが、バターを加え煮立たせてソースをつくり、豚肉と野菜にかける。



POINT

- ・豚肉や野菜の調理に電子レンジを使えば早く加熱でき、時短や省エネにつながります。
- ・豚肉の下ごしらえの前に野菜を調理し、まな板や包丁を洗う手間や水道代を節約!

レシピ:食育アドバイザー・野菜コーディネーター 斉藤吏予子(さいとう・りよこ)先生

電気のごとに興味をもったら 展示館に行ってみよう!

入館
無料



玄海
エネルギーパーク
佐賀県東松浦郡玄海町
大字今村字浅湖4112-1
☎0955-52-6409



川内原子力発電所
展示館
鹿児島県薩摩川内市
久見崎町字小平1758
☎0996-27-3506

八丁原発展示館
大分県玖珠郡九重町
大字湯坪字八丁原601
☎0973-79-2853

山川発電所展示室
鹿児島県指宿市
山川小川2303
☎0993-35-3326

配布事業所

■ブックレットについてのご意見・お問い合わせ先
九州電力株式会社 地域共生本部 総務計画・CSRグループ
〒810-8720 福岡市中央区渡辺通2-1-82
TEL:092-726-1596 FAX:092-711-0357
E-mail:csr@kyuden.co.jp