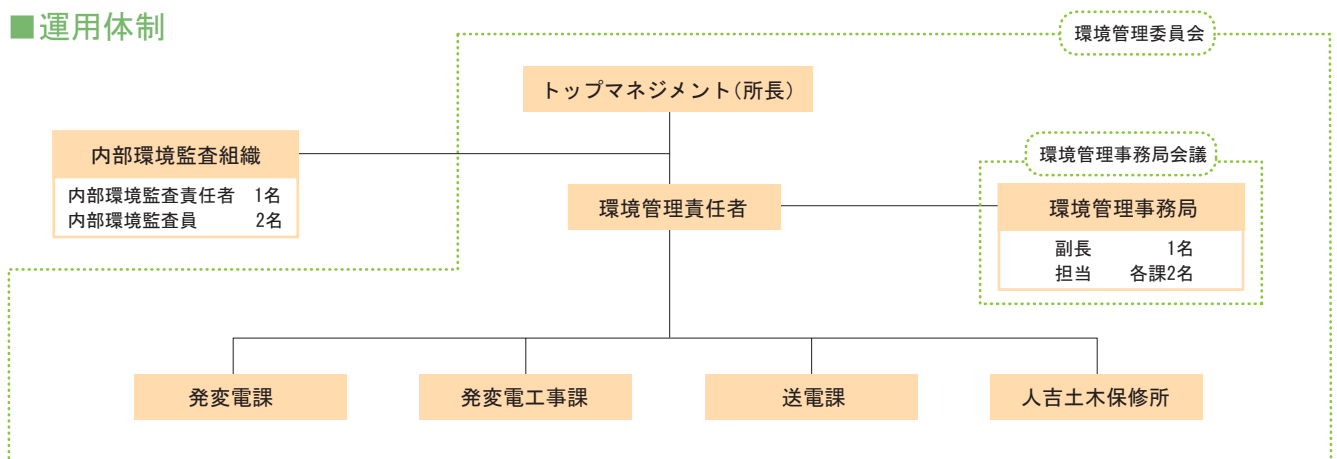


## 2. 運用体制

電力所内で業務する人吉電力所員及び人吉土木保修所員が協力して環境マネジメントプログラムに定められた役割分担に従い、環境管理に取り組んでいます。

### ■ 運用体制



## 3. 内部環境監査

電力所長が任命した「監査責任者」を中心とした「内部環境監査組織」が、環境監査を年1回実施しています。ここでは、人吉電力所における環境管理がISO14001規格の要求事項に適合し、適切に実行・維持されているかを確認しています。

## 4. 教育・訓練

環境マネジメントシステムに関する教育や、各所員に応じた各種の教育・訓練を定期的に行っています。

また、緊急事態を想定し、大規模非常災害復旧訓練、油流出事故復旧訓練及び消防訓練などを定期的に行っています。

なお、当電力所員が保有する環境関連の資格は右表のとおりです。(土木保修所含む)

当電力所員の環境関連資格の保有状況

資格名	資格者数(人)
防火管理者	1
衛生管理者	22
特別産業廃棄物管理責任者	3
危険物取扱責任者	21
内部環境監査員	6

## 5. 外部環境審査

2001年3月の認証取得以降、毎年、第三者の審査機関からEMSが適切に実行され、維持されていることを定期審査により確認を受けています。さらに、認証の有効期間が3年であることから3年目には更新審査を受けて更新継続しています。

これまでの審査で、2年連続して最高の「向上」の評価を受けています。

外部環境審査の受審状況

	2000年度	2001年度	2002年度	2003年度	2004年度	2005年度
認証取得	○					
更新審査				○		
定期審査		○	○		○	○