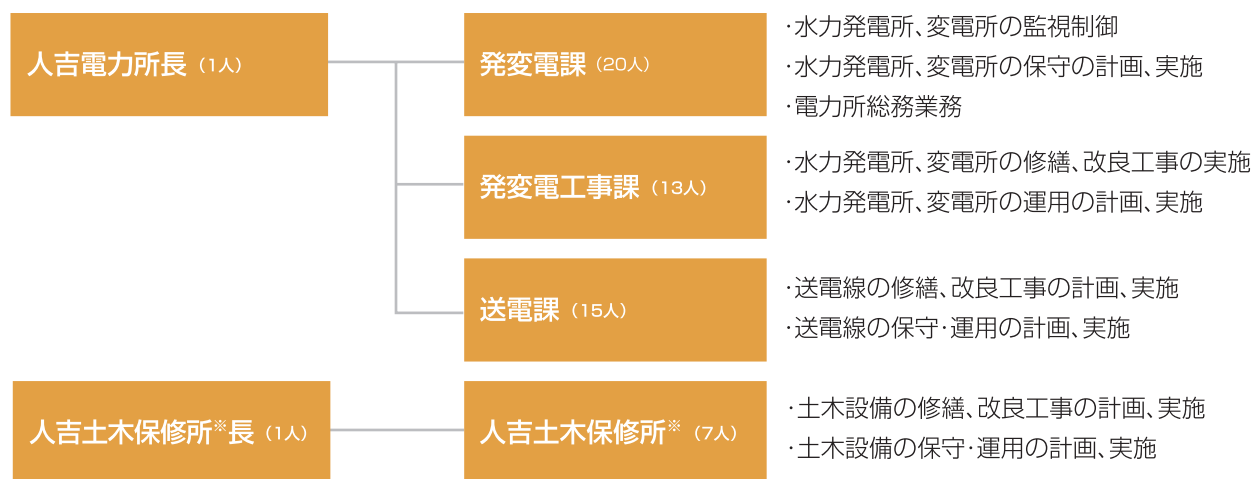


第2章／人吉電力所の概要

人吉電力所は、熊本県南部、人吉市周辺の水力・変電・送電設備を管理しており、同地域の土木設備を管理する人吉土木保修所とともに環境活動に取り組んでいます。

1. 組織と業務

人吉電力所及び人吉土木保修所の組織と業務は以下のとおりです。

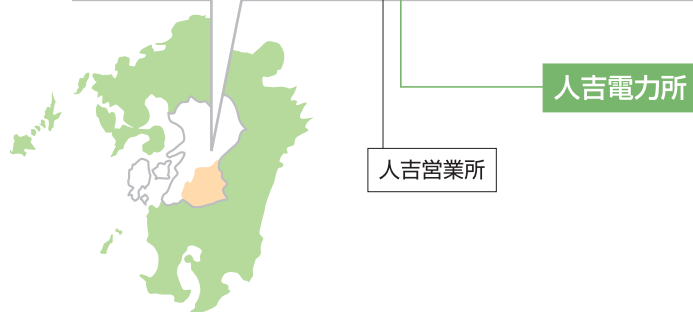


2008年4月1日現在

※：旧人吉電力所土木課。2005年7月に組織改正し、別組織となったが、人吉電力所のEMS活動を継続して実施している。

2. 管轄範囲

人吉市、球磨郡（錦町、あさぎり町、多良木町、湯前町、水上村、五木村、相良村、山江村、球磨村）及び八代市の一部（泉町）



3. 管轄設備と運用実績

人吉電力所			
水力発電所	9箇所	出力合計	60,860kW
変電所	3箇所	容量合計	665,000kVA
送電線	路線巨長 320km		

2008年3月31日現在

発電実績	142,115 MWh
需要実績	540,919 MWh

2007年度実績