



## 編集方針

九州電力は、事業活動に伴い発生する環境影響とその低減への取組状況を多くの方々に知っていただくことが、企業としての社会的責任であり、環境活動を推進する上で重要であると考え、1996年から、環境活動への取組状況を「環境アクションレポート」として公表しています。

当社は、本レポートを通じて皆さまとの環境コミュニケーションを図ることにより、環境活動の更なる充実を目指しています。本レポート及び当社の環境活動に関するご意見・ご感想を巻末のアンケート用紙にてお寄せいただければ幸いです。

### 報告範囲

対象組織：九州電力及び九州電力グループ会社

対象期間：2009年4月1日～2010年3月31日

（一部将来の活動予定を含んでいます。また、本レポート発行までの最新情報についても、重要な事項は可能な範囲で記載しています。）

### 参考としたガイドライン

環境省「環境報告ガイドライン」（2007年版）

環境省「環境会計ガイドライン2005年版」

### 発行時期

前回：2009年6月

今回：2010年6月

次回：2011年6月頃を予定しています。

### レポートの信頼性向上

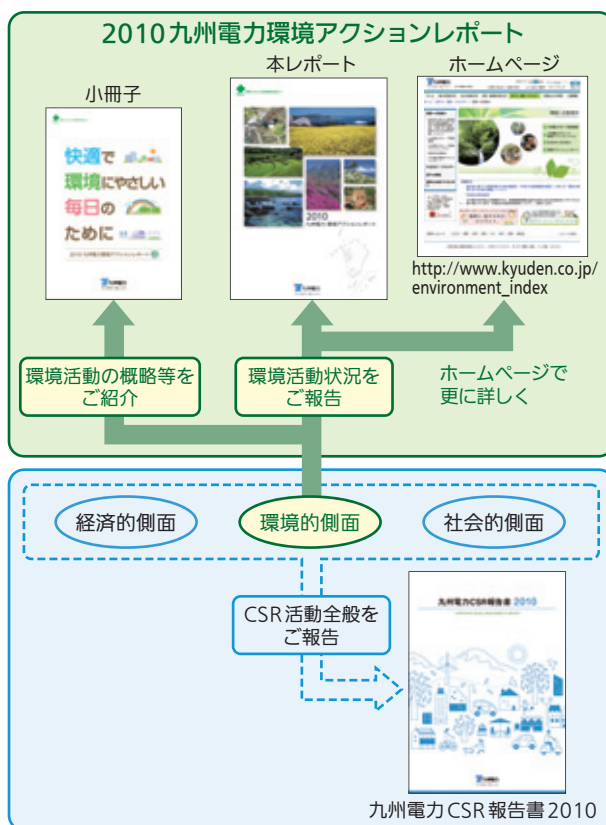
レポート記載内容の客観的な信頼性を確保するため、2002年から継続して、第三者機関による審査を受審しています。

また、本レポートは、環境情報の信頼性に関して、サステナビリティ情報審査協会（<http://www.j-sus.org/>）の定める「環境報告審査・登録マーク付与基準」を満足していることを示す、「環境報告審査・登録マーク」が付与されています。

特に重要な環境情報として受審したデータ



### 環境アクションレポートと報告対象分野



### 作成部署・お問い合わせ先

九州電力株式会社 環境部  
〒810-8720 福岡県福岡市中央区渡辺通二丁目1番82号  
TEL：092-761-3031(代表) FAX：092-761-7368



大分県 原尻の滝

日本の滝百選に選ばれている名瀑で、「東洋のナイアガラ」とも呼ばれています。間近で滝を見ることができるため、見下ろせば大迫力、見上げれば雄大さを楽しむことができます。

### レポートの発行部数

単位:部

	2009年度	2010年度※1
本レポート	9,000	9,000
小冊子	—	20,000
エネルギー・環境読本	8,000	—
サイトレポート	— (人吉電力所※2)	— (人吉電力所※2)

※1:発行予定部数。 ※2:Web版のみ。

### サイトレポートの発行について

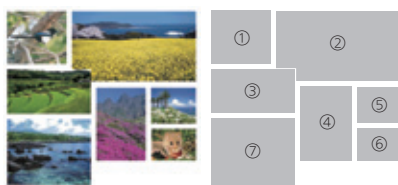
2003年度から、事業所周辺地域の皆さまとの環境コミュニケーションを目的としたサイトレポートも発行しています。

#### 人吉電力所 環境アクションレポート



### マークについて

関連・詳細情報をホームページに掲載しています。



表紙写真:九州の風景と、ゆかりのある動植物を集めました。

- ①佐賀県 カササギ(県鳥)
- ②福岡県 能古島
- ③大分県 別府市 内成棚田
- ④熊本県 ミヤマキリシマと根子岳 仙酔峡
- ⑤宮崎県 ハマユウ(県花)の咲く堀切峠
- ⑥鹿児島県 ヤマネ(霧島が生息南限地)
- ⑦長崎県 五島市 燈瀬熔岩海岸

## 目次

ごあいさつ ..... 03  
2010環境アクションレポートハイライト ..... 05

## I 九州電力の環境経営

九州電力グループ環境憲章/  
九州電力グループ環境アクションプラン ..... 07  
推進体制 ..... 08

**1 地球環境問題への取組み** 温室効果ガスの排出抑制 ..... 09  
オゾン層の保護 ..... 18

**2 循環型社会形成への取組み** 廃棄物のゼロエミッション活動の展開 ..... 19  
グリーン調達への推進 ..... 20

**3 地域環境の保全** 大気汚染・水質汚濁・騒音などの防止 ..... 21  
環境保全の管理 ..... 22  
周辺環境との調和 ..... 23  
環境負荷低減に資する研究・開発 ..... 24

**4 社会との協調** 環境コミュニケーションの推進/九州ふるさとの森づくり ..... 25  
次世代層へのエネルギー・環境教育の展開 ..... 26

**5 環境管理の推進** 環境マネジメントシステムの的確な運用 ..... 27  
社員の環境意識高揚/環境に関する法規制遵守の状況 ..... 28  
環境目標と実績 ..... 29  
事業活動と環境負荷の状況 ..... 31  
環境会計 ..... 33

**国際生物多様性年2010 特集** 九州電力の生物多様性への取組み ..... 35

**原子力関連情報** 川内原子力発電所3号機の開発 ..... 37  
原子燃料サイクルの確立に向けた取組みの推進 ..... 39  
原子力発電の安全確保 ..... 40

## II グループ会社の環境経営

九州電力グループ環境アクションプラン/  
推進体制 ..... 43

**1 地球環境問題への取組み** 温室効果ガスの排出抑制/オゾン層の保護 ..... 45

**2 循環型社会形成への取組み** 廃棄物のゼロエミッション活動の展開 ..... 46

**3 地域環境の保全** 環境保全の推進 ..... 47

**4 社会との協調** 環境活動に関する情報の積極的公開/地域における環境活動の推進 ..... 47

**5 環境管理の推進** 環境マネジメントシステムの的確な運用/  
環境に関する法規制遵守の状況/環境教育・環境情報共有化 ..... 48  
事業活動と環境負荷の状況 ..... 49  
環境目標と実績/環境会計 ..... 50

## III 社内外の評価及びご意見

九州電力環境顧問会 環境への取組みについて ..... 51  
環境アクションレポートについて ..... 52

レポートの読者アンケート ..... 52

社員の環境意識 ..... 53

お母さま方の環境意識 ..... 53

社外評価 環境に関するお問い合わせ等への対応/社外評価/社外表彰 ..... 54

### 第三者機関による 環境アクションレポートの審査

第三者審査報告書 ..... 55

### 用語集(別冊)

レポートで使用した用語について解説した用語集を Book in Book 方式で巻末に添付しています。本冊子から切り離してのご使用もできます。