

持続可能な社会の実現に貢献し続けていくために、事業活動と環境を両立する「環境経営」を九州電力グループ一体となって推進しています。

- ① 地球環境問題への取組み ..... 11
- ② 循環型社会形成への取組み ..... 23
- ③ 地域環境の保全 ..... 25
- ④ 社会との協調 ..... 32
- ⑤ 環境管理の推進 ..... 35

## 環境活動方針

各環境活動に取り組むにあたっての中長期的な基本方針であり、5つの柱で構成しています。本方針に基づき、生物多様性に十分配慮しつつ、各環境活動の展開を通して、持続可能な社会の実現に貢献しています。

WEB 詳細は九州電力ホームページ  
 関連・詳細情報 (P2参照) > 生物多様性への取組み

	取組項目	
	九州電力	グループ会社
1 地球環境問題への取組み	<ul style="list-style-type: none"> <li>● 電気の供給面・使用面の両面からの温室効果ガスの排出抑制</li> <li>● 地球温暖化対策・施策への適切な対応</li> <li>● 国際的な温暖化対策への貢献(途上国等への技術協力など)</li> <li>● 規制対象フロンの回収徹底(オゾン層の保護)</li> </ul>	<ul style="list-style-type: none"> <li>● 温室効果ガス排出抑制への着実な取組み</li> <li>● オゾン層の保護</li> </ul>
2 循環型社会形成への取組み	<ul style="list-style-type: none"> <li>● 廃棄物のゼロエミッション活動の展開(3Rの徹底)</li> <li>● グリーン調達への推進</li> </ul>	<ul style="list-style-type: none"> <li>● 廃棄物のゼロエミッション活動の展開</li> <li>● グリーン調達の推進</li> </ul>
3 地域環境の保全	<ul style="list-style-type: none"> <li>● 環境に配慮した設備形成</li> <li>● 発電所、変電所等の環境保全</li> </ul>	<ul style="list-style-type: none"> <li>● 環境保全の推進</li> </ul>
4 社会との協調	<ul style="list-style-type: none"> <li>● 環境コミュニケーションの推進</li> <li>● 次世代層へのエネルギー・環境教育の展開</li> </ul>	<ul style="list-style-type: none"> <li>● 地域における環境活動の積極的な展開・支援</li> </ul>
5 環境管理の推進	<ul style="list-style-type: none"> <li>● PDCAサイクルに基づく環境管理の徹底</li> <li>● 社員の環境意識高揚</li> <li>● 環境会計の活用などによる環境管理レベルの向上</li> <li>● 環境負荷低減に資する研究・開発の推進</li> </ul>	<ul style="list-style-type: none"> <li>● 九州電力グループ一体となった環境経営の推進</li> </ul>

## 環境目標

CO<sub>2</sub>などの温室効果ガスの排出抑制や廃棄物の発生抑制等、環境負荷低減に向けた目標を設定しています。

(注)「環境目標と実績(2014年度)」:九州電力はP9~10、グループ会社はP39を参照。

## 環境活動計画

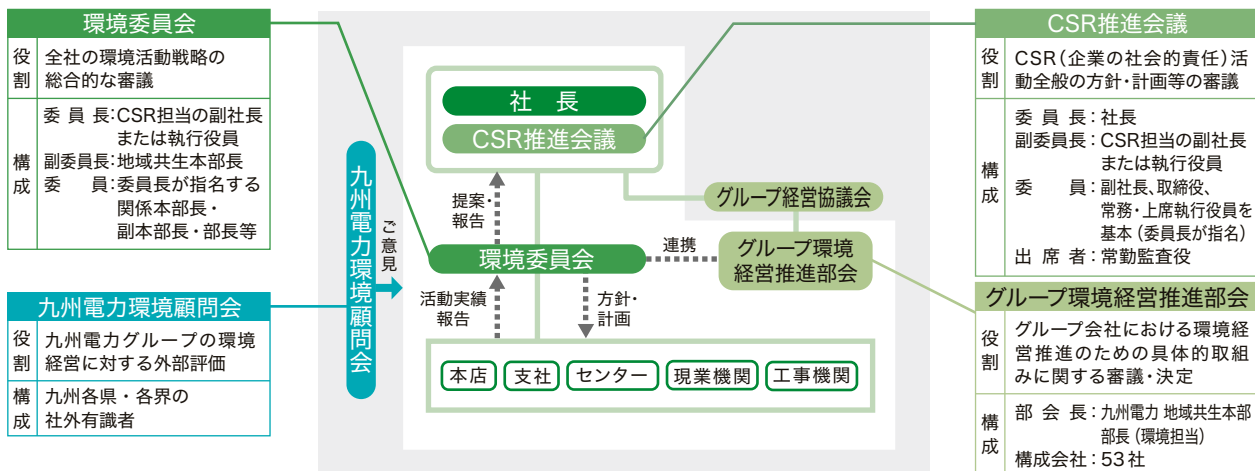
環境活動方針のもとで、年度ごとの具体的な環境活動計画を立て、目標達成に向けて取り組んでいます。

(注)「環境活動計画に基づく取組実績(2014年度)」:九州電力はP11~37、グループ会社はP40~46を参照。

## 3. 推進体制

経営層と直結した推進体制を構築するとともに、社外有識者による評価機関を設けています。

(2015年3月末現在)



**環境委員会**  
 役割 全社の環境活動戦略の総合的な審議  
 委員長:CSR担当の副社長または執行役員  
 副委員長:地域共生本部長  
 委員:委員長が指名する関係本部長・副本部長・部長等

**九州電力環境顧問会**  
 役割 九州電力グループの環境経営に対する外部評価  
 構成 九州各県・各界の社外有識者

**CSR推進会議**  
 役割 CSR(企業の社会的責任)活動全般の方針・計画等の審議  
 委員長:社長  
 副委員長:CSR担当の副社長または執行役員  
 委員:副社長、取締役、常務・上席執行役員を基本(委員長が指名)  
 出席者:常勤監査役

**グループ環境経営推進部会**  
 役割 グループ会社における環境経営推進のための具体的取組みに関する審議・決定  
 構成 部長:九州電力 地域共生本部長(環境担当)  
 構成会社:53社

(グループ環境経営推進部会に関する詳細はP38参照)

- >>循環型社会
- >>生物多様性
- >>地球温暖化
- >>規制対象フロン
- >>オゾン層
- >>温室効果ガス
- >>ゼロエミッション
- >>3R
- >>グリーン調達
- >>エネルギー・環境教育
- >>環境コミュニケーション
- >>環境会計
- >>環境マネジメントシステム(EMS)
- >>CSR(企業の社会的責任)

用語集をご覧ください