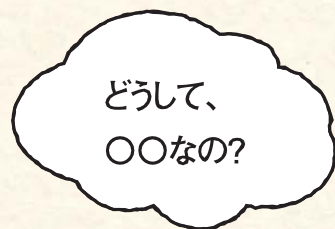
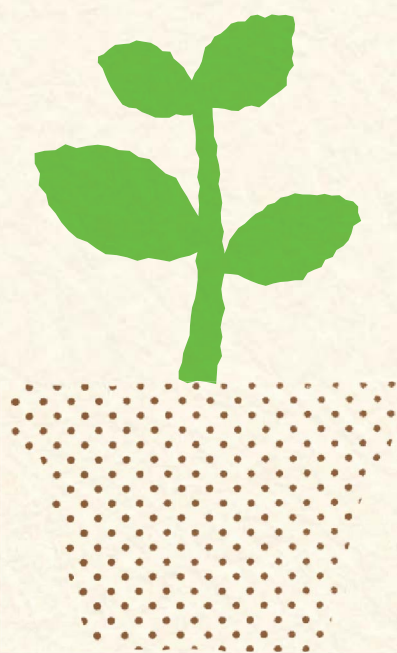
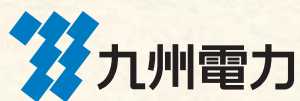


エコの花を 咲かせよう!



2017 九州電力 環境ダイジェスト



ずっと先まで、明るくしたい。

ずっと先まで、明るくしたい。

九州の「みらい」を

快適に明るく照らすために、

九州電力は

「みらい」に向けた活動として、

うつくしい自然を守るための

環境活動や、

次世代への環境教育に

取り組んでいます。

そんな取組みを

みなさんに少しでも知っていただき、

いつしよに「みらい」に向けた

活動にチャレンジできたら！

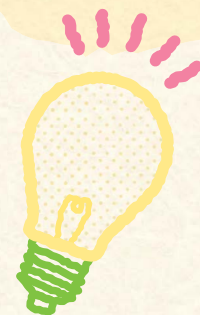
という想いをこめて、

この冊子をつくりました。

「みらい」のために、

みんなで **エコの花** を

咲かせましょう。



もっと詳しく知りたいあなたへ

本冊子の掲載内容をはじめとする、九州電力の環境活動は「2017九州電力環境アクションレポート」や「当社ホームページ」でご紹介しています。

2017環境
アクション
レポートは
こちら ▶



ホームページは
こちら ▶



「2017九州電力環境アクションレポート」では、

- 再生可能エネルギーの開発や受入れ
 - 省エネをはじめとする地球温暖化防止の取組み
 - 廃棄物ゼロエミッションの取組み
 - 大気汚染対策などの地域環境を保全する取組み
- などについても詳しく掲載しています。

ぜひ、ご覧ください。



▲豊前蓄電池変電所



原子力発電の活用によるCO₂排出量削減

原子力発電所の安定運転により CO₂排出量を大幅に削減しています!

地球温暖化の原因とされるCO₂排出量は、再生可能エネルギーを活用することでも抑制が可能ですが、その排出量削減に大きく寄与する発電方式は、天候に左右されず、発電出力も大きく、発電時にCO₂を発生しない原子力発電です。

2016年度は、川内原子力発電所1、2号機の年間を通じた安定運転(定期検査期間を除く)によって、代替する火力発電の発電量が大幅に減少したことから、2015年度に比べ**約220万トン**のCO₂排出抑制に繋がりました。

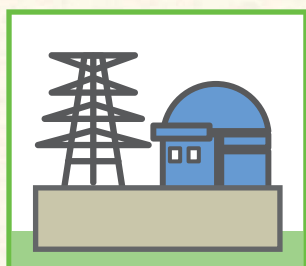
※2016年度の販売電力量あたりのCO₂排出量(調整後)を使用して試算。

CO₂排出量削減は
こちら ▶



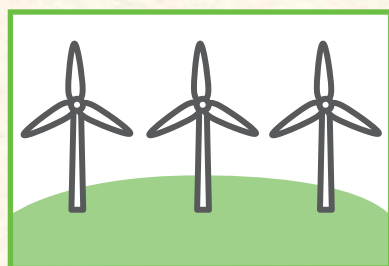
《発電に伴うCO₂の発生量》

ゼロ



原子力発電

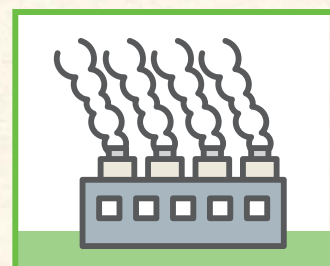
ゼロ



再生可能エネルギー
(太陽光、風力、地熱など)



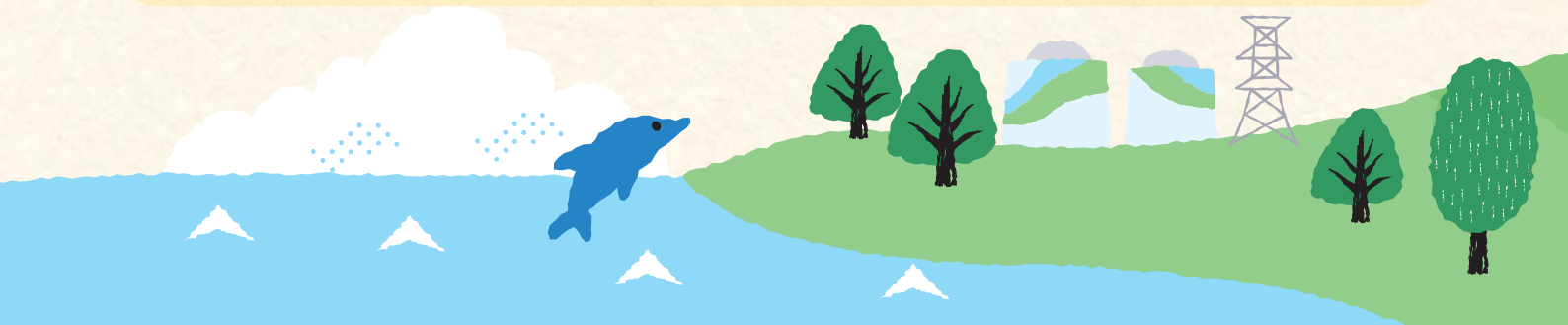
多い



火力発電

Q なぜ、原子力発電所は発電時にCO₂を発生しないの?

A CO₂は一般的に物を燃やすことで発生するよ。火力発電は石炭などを燃やして発生した熱を活用するためCO₂がたくさん発生するけど、原子力発電は燃料となるウランを燃やさず、核分裂で発生した熱を活用するのでCO₂は発生しないよ!



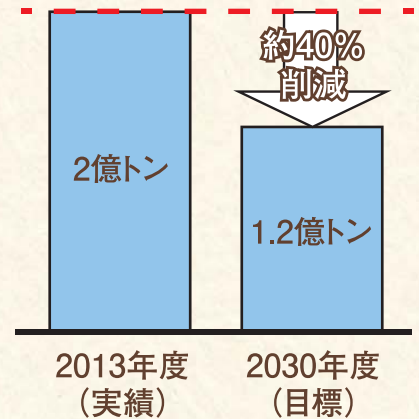
家庭でもCO₂排出量の削減が必要となります

日本は2030年までにCO₂排出量の大幅な削減を目指しています!

日本は2030年に国内全体のCO₂排出量を2013年度と比べて26%削減するという目標を、世界各国の代表が集まった国際会議(COP21*)で約束しています。

この目標には、家庭部門の約40%の削減を見込んでおり、目標達成のためには、原子力や再生可能エネルギーの活用による電気の供給面での低炭素化に加え、ご家庭での**省エネ**や**エコ家電への買い替え**など、電気の使用量を減らすことによるCO₂排出量の削減も求められています。

《家庭部門のCO₂排出量》



※「気候変動枠組条約第21回締約国会議」の略
(参考) 具体的な省エネの例は、裏面の「おうちでエコ活」に掲載。

家庭のCO₂削減の必要性は
こちら ▶



Q 私たちの家から出るCO₂を減らすためには何をすればいいの?

A 今日からできる次の省エネを実践しよう!

- ① テレビを見た後やゲームをした後は必ず電源を切る!
- ② 人がいない部屋の照明はこまめに消灯する!
- ③ 冷蔵庫の扉を長い時間開けっ放しにしない!
- ④ エアコンの設定温度を控え目にする!(夏28℃、冬20℃)



ご家庭のCO₂排出量は、みらいくんの環境家計簿で簡単に確認できます。

みらいくんの環境家計簿は
こちら ▶



九州各地での環境保全活動

くじゅう坊ガツル湿原の 環境保全活動に取り組んでいます!

大分県西部に位置し、2005年に国際的に重要な湿地の保全を目的とする「ラムサール条約」に登録された「くじゅう坊ガツル湿原」一帯に生息する希少植物の保護のため、環境省や地域の方々と協力しながら、**野焼き活動**や**外来種駆除活動**などの取り組みを継続して行っています。この野焼き活動においては、今後、指導者が不足するおそれがあるため、九州電力グループの社員を対象にリーダー養成研修を行い、活動を継続するための取り組みも始めています。

また、隣接する平治岳の**ミヤマキリシマ** (大分県準絶滅危惧種) **植生保護**のため登山道整備や支障木の伐採などの活動も実施しています。



▲野焼き



▲野焼きリーダー研修



▲登山道整備

Q なぜ、草木を燃やすことで湿原の環境が守れるの?

A 背丈の低い木や雑草を焼き払い、害虫を駆除し、植物の新しい芽吹きを促すことが、湿原の環境を守ることにつながるからだよ!



一緒に、
自然に
ふれあおう!

くじゅう坊ガツル湿原での
環境保全活動はこちら ▶



次世代の環境教育に取り組んでいます

次世代の環境を大切に 心を育んでいます!

当社では、将来を担う子どもたちに、環境を大切にすることを育んでもらうため、小中学校を訪問して、エネルギーや環境に関する実験や授業を実施したり、幼稚園などで、地域のお母さま方が先生となり、環境問題への気付きとなる紙芝居や読み聞かせを行うエコ・マザー活動に取り組んでいます。

2016年度には、「**Play Forest**」と題し、小学生を対象に九州各地の森で「学ぶ」、「守る」、「楽しむ」を同時に体験できる環境教育を**開始**しました。

また、大分県にある「**くじゅう九電の森**」では、豊かな自然環境を活用し、「林業体験」、「森林観察」、「木工教室」など**体験型の環境教育**も実施しています。

Q 「Play Forest」に参加すると、どんな体験ができるの？

- A**
- ① 不要となった木材を活用した「マイ箸づくり」
 - ② ロープを使って木に登る「ツリーイング」
 - ③ 竹に巻いた生地を焼く「くるくるパン」などが体験できるよ!



▲ツリーイング



▲くるくるパン



▲林業体験

Play Forestは
こちら ▶



九重九電の森での
環境教育はこちら ▶



ご家庭での省エネの
必要性が高まっています!

エネルギーミックスって何!?

2015年7月、国は2030年度における「エネルギーミックス」を策定しました。「エネルギーミックス」とは、安全かどうか・安定して供給できるか・経済性に優れているか・環境保全の面はどうかなどの視点から、再生可能エネルギー、原子力、火力等、多様なエネルギー源をバランス良く組み合わせ、最適な電源構成とすることです。

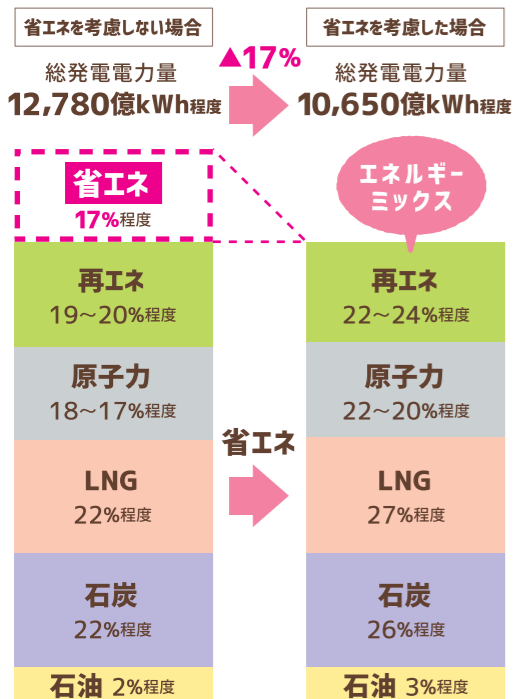
この、「エネルギーミックス」を達成するためには、国・企業、そしてみなさんが一体となって総発電電力量の「17%」にあたる「省エネ」を徹底することが必要とされています。

わたしたちは何をすればいいの?

大きな話だからこそ、一人ひとりの積み重ねが大切。まずは身近な一歩から一緒に始めてみませんか?

「家族でチャレンジ! おうちでエコ活」では、毎日の生活の中で取り組める省エネ活動を紹介しています。ぜひ、ご家族みなさんでご覧いただき、ご家庭における取組みの参考にしてください。

2030年度の見通し【エネルギーミックス】



当社においても、事務所で省エネはもとより、自治体などと連携した省エネ活動のPRや、エコキュートなどの高効率機器の普及促進に取り組むとともに、スマートメーターで計測した電気使用料の提供など、お客さまの上手な電気の使い方につながる取組みを推進しています。

家族で
チャレンジ!

おうちで エコ活

実践できた
エコ活動には
花を
つけよう!

毎日の暮らしをチェック! 小さな心がけで省エネにつながります。

テレビ まっくらだけど、
ついてるかも…。

ゲーム機の電源を切ったあとや、DVDを見たあとなどテレビには何も映っていないけれどテレビの電源は入ったまま。必ずテレビの電源も切りましょう。

1日1時間テレビを見る時間を減らすと*

→ 年間で約8kgのCO₂を削減!
→ 年間で約380円の節約!

*32型液晶テレビの場合

温水洗浄 トイレ

フタを開けばなしに
していませんか?

季節に合わせて便座や洗浄水の温度を調節してみましょう。使用後にフタを閉めることも、忘れずに。

使わないときにフタを閉めておく*

→ 年間で約17kgのCO₂を削減!
→ 年間で約790円の節約!

*常にフタを開けっぱなしにしていた場合との比較

冷蔵庫

冷蔵庫の整理整頓、
していますか?

詰め込みすぎると冷気の流れが悪くなり、冷やすためにエネルギーがたくさん必要となります。また、必要なものを探すために、つい開けっ放しになっていませんか?

最大限詰めこんだ状態から半分に整理すると*

→ 年間で約21kgのCO₂を削減!
→ 年間で約1,000円の節約!

照明

使っていない照明はこまめに消灯!

照明の点灯時間を毎日1時間短くすると*

→ 年間で約10kgのCO₂を削減!
→ 年間で約450円の節約!

*54Wの白熱電球1灯の場合

パソコン

使うときだけ、スイッチON!

使用後に、ついつい切り忘れてそのまま…スリープモード。こまめに電源を切るよう心がけましょう。

1日1時間パソコンの利用時間を減らすと*

→ 年間で約15kgのCO₂を削減!
→ 年間で約720円の節約!

*デスクトップパソコンの場合

エアコン

健康のためにも、
設定温度は
控えめに!

夏は28℃、冬は20℃を目安に。できるだけ衣服で調整し、外気温に近づけましょう。

冷房の設定温度を27℃→28℃にすると*

→ 年間で約15kgのCO₂を削減!
→ 年間で約690円の節約!

*外気温31℃、エアコン(2.2kW)、使用時間9時間の場合

炊飯器

長時間の保温は
避けましょう。

炊飯器によって異なりますが、7~9時間以上保温する場合は冷凍したり、2回に分けて炊いた方が省エネに。

1日あたりの保温時間を3時間短縮すると*

→ 年間で約13kgのCO₂を削減!
→ 年間で約590円の節約!

*消費電力30kW、年間炊飯回数290回として試算

(注1) CO₂削減量については、省エネルギーセンター「家庭の省エネ大辞典」の省エネ試算値をもとに、当社データ(2016年度のCO₂排出係数(調整後):0.483kg-CO₂/kWh)にて算出。(注2) 節約できる金額については、省エネルギーセンター「家庭の省エネ大辞典」の省エネ試算値をもとに、当社の従量電灯B・電力量料金(121kWh~300kWhの単価:22.69円)にて算出。(2017年6月現在)

キレイライフプラス

九州電力「キレイライフプラス」では、プロの視点から省エネにつながる暮らしの知恵や工夫をご紹介します。ぜひ、ご覧ください。

ホームページは
こちら



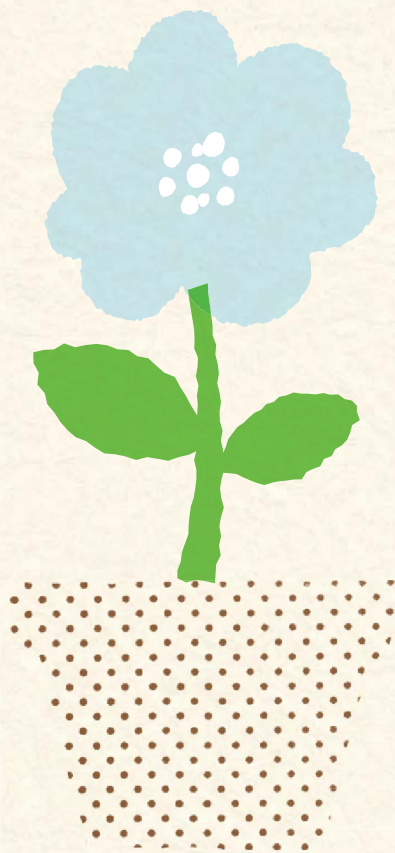
ご紹介

みらいくんと知ろう! 地球温暖化と気候変動 (環境教育資料)

次世代層(小学生)向けの環境教育資料として、当社ホームページに公開しています。「地球温暖化と気候変動」について、みらいくんファミリーと一緒に楽しく学びましょう。「地球温暖化」を防ぐための身近な取組みや当社の活動もご紹介していますので、ぜひご覧ください。



ホームページはこちら



環境にやさしい企業活動を目指して

発行元:九州電力株式会社 地域共生本部(環境担当)

〒810-8720 福岡市中央区渡辺通二丁目1番82号 TEL:092-726-1533

<http://www.kyuden.co.jp>