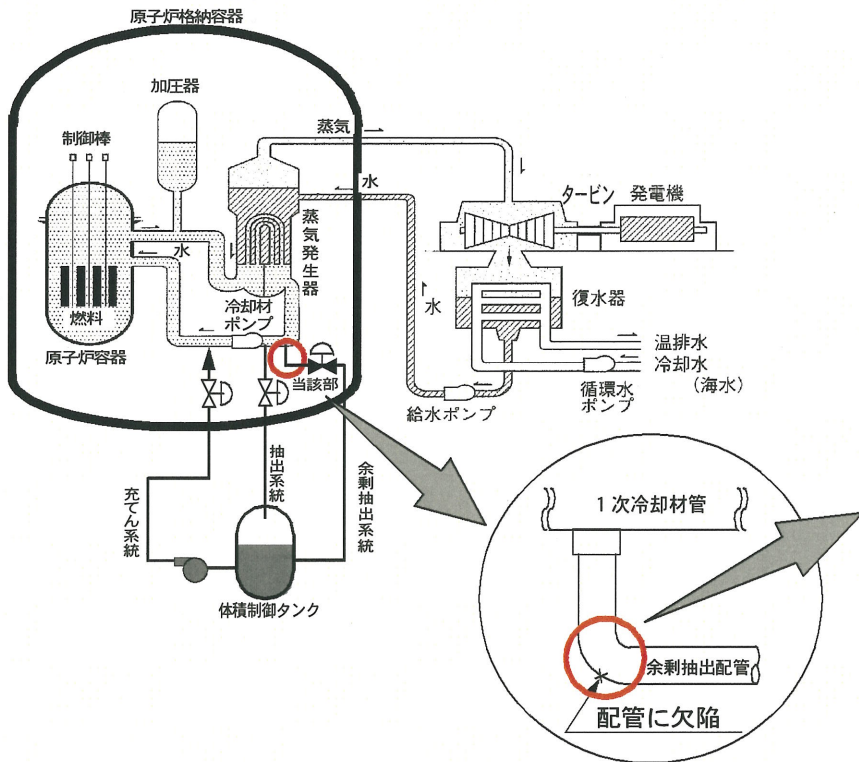
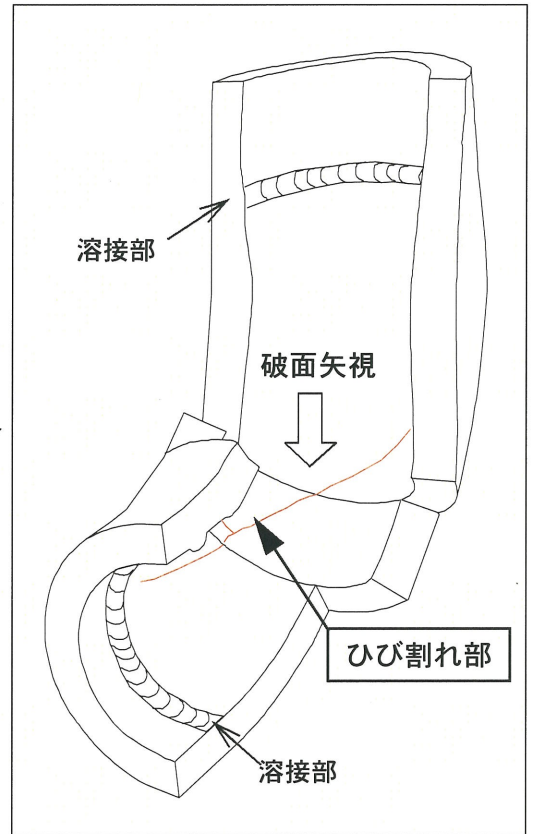


# 玄海原子力発電所 2号機 余剰抽出配管概要図



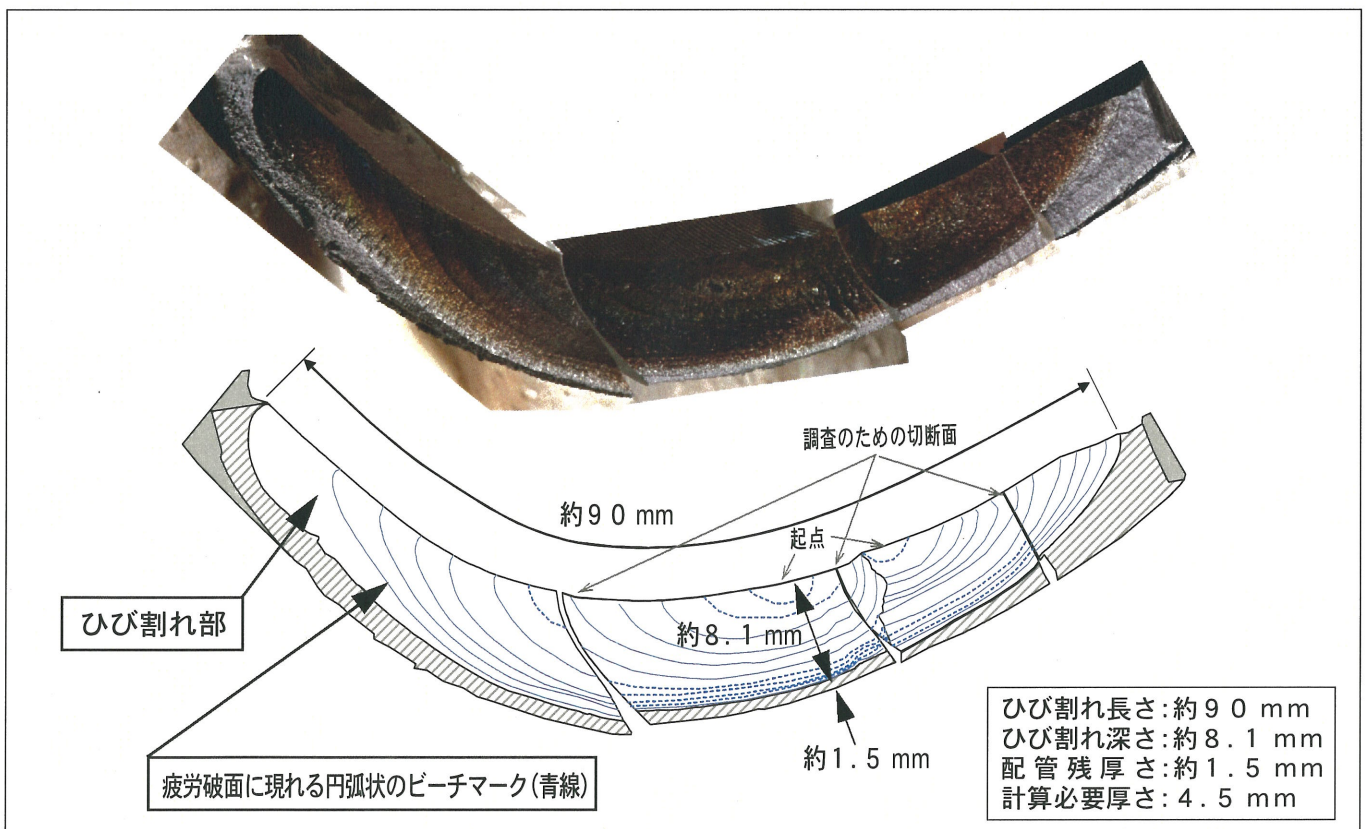
## 浸透探傷検査スケッチ



・余剰抽出系統とは、通常の抽出系統に加えて抽出を行う場合等に、1次冷却水の回収や水質調整のため1次冷却水を抽出する系統。

外径：60.5 mm (公称値)  
肉厚：8.7 mm (公称値)  
材質：SUS 304  
通常運転圧力：15.41 MPa  
通常運転温度：約300℃

## ひび割れ部の破面外観状況(写真及びスケッチ)



ひび割れ長さ：約90 mm  
ひび割れ深さ：約8.1 mm  
配管残厚さ：約1.5 mm  
計算必要厚さ：4.5 mm