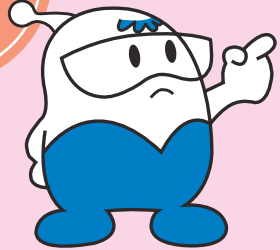


2 原子力発電所の高経年化対策の評価内容

各機器の状態がどのように変化するかを評価します。そして、現在実施している点検等に加え、新たに追加すべきものがないか検討します。

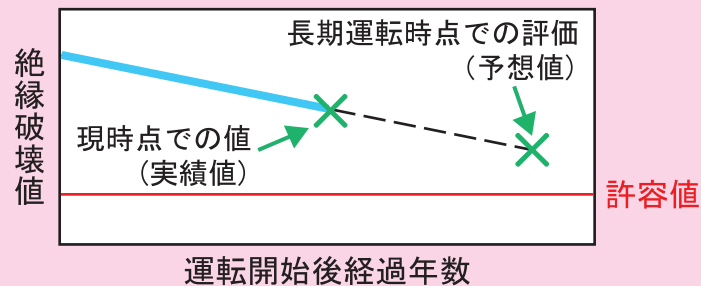
健全性 評価



各機器について、これまでの機器の状態について蓄積したデータをもとに解析し、今後、各機器の状態がどのように変化するかを評価します。

(例) 電気ケーブルの絶縁劣化
基礎ボルトなどの腐食

(例) 電気ケーブルの絶縁劣化の評価



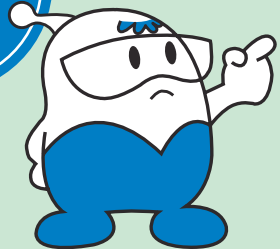
健全性及び現状保全評価の結果をもとに、現状実施している点検等に加え、新たに追加すべきものについて抽出し、長期保守管理方針を策定します。



総合評価

長期保守管理
方針策定

現状保全 評価



これまでの機器の状態について蓄積したデータから、現在実施している点検等で十分であるかを評価します。