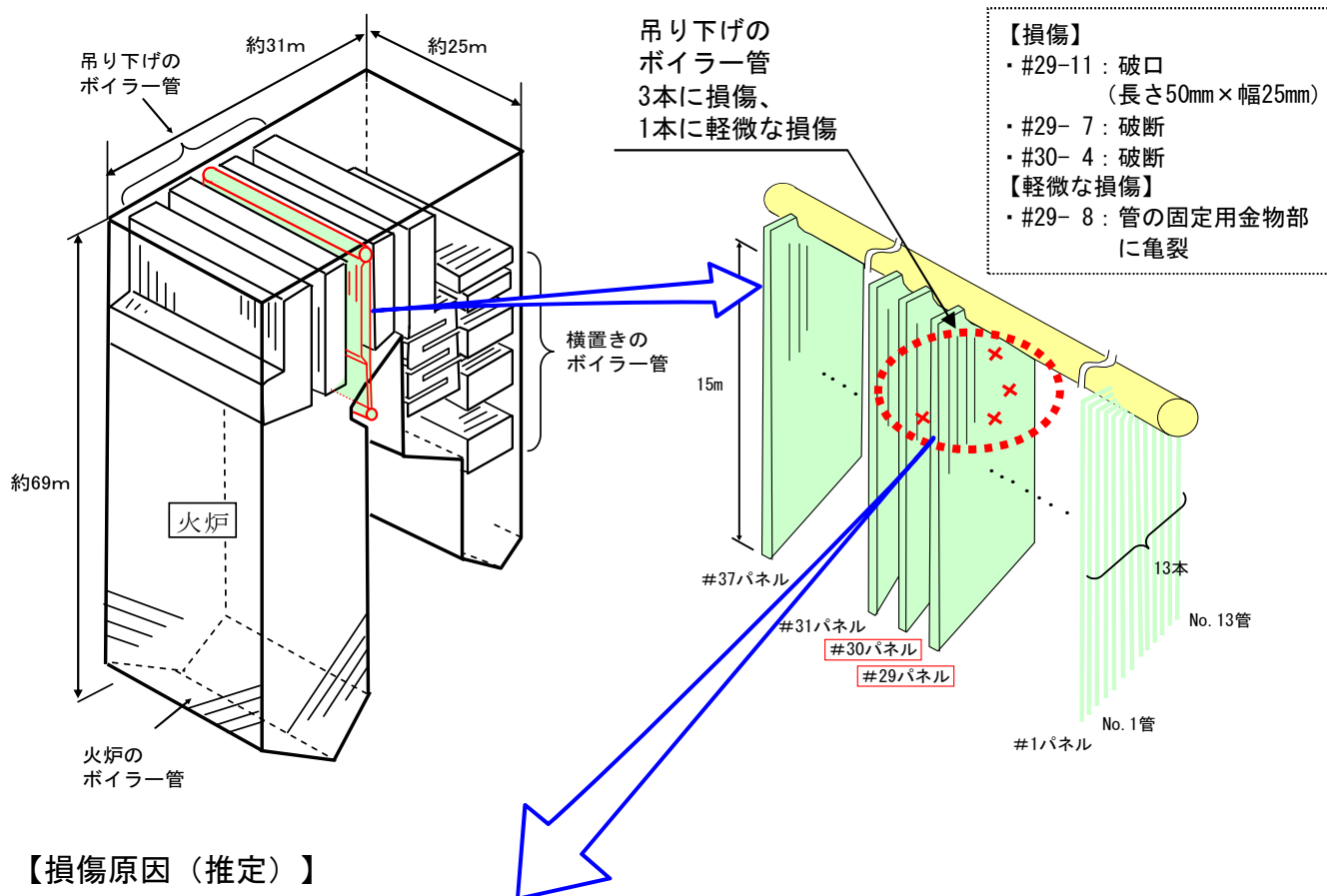
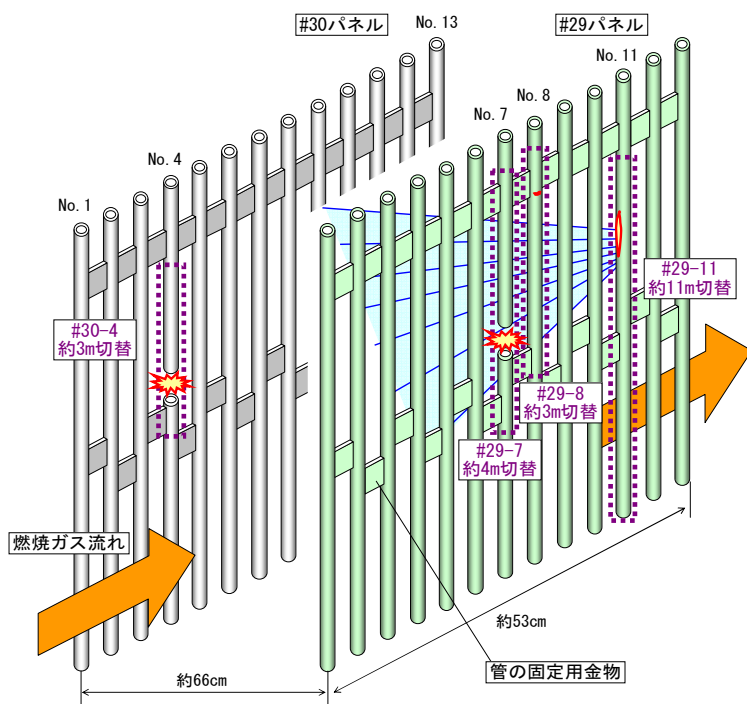


苓北発電所 1号機 ボイラー管の損傷状況等

【ボイラー管の損傷状況】



【損傷原因（推定）】



- 金属粉等の影響によりボイラー管内の水の流れが阻害、局所的な過熱により管1本が破口（#29-11）
- 破口部より高圧水が高温の燃焼ガス中に噴出し、燃焼ガス流れの乱れにより振動等が発生、管の固定用金物付近の2本が破断（#29-7、#30-4）1本に亀裂発生（#29-8）

【復旧作業】

- 吊り下げのボイラー管全面の点検結果、損傷が認められた上記4本を新管へ切替実施