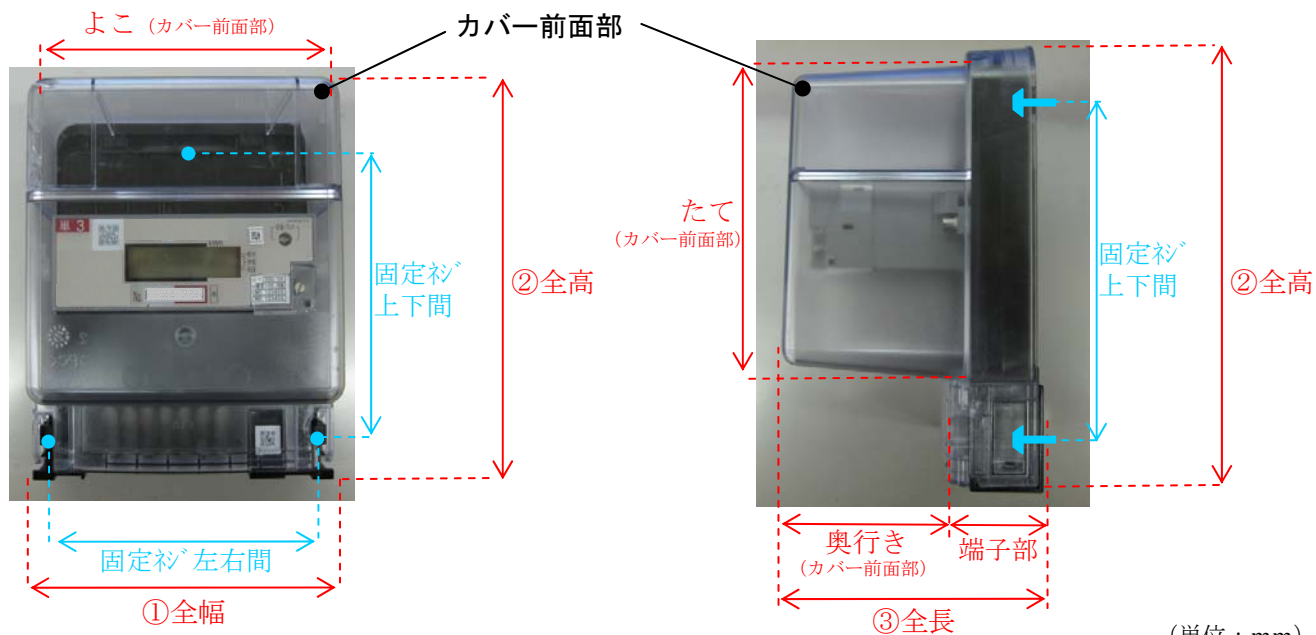


スマートメーターの寸法

スマートメーターの寸法等は下表のとおりです。設置位置等は現行の計器と同様になりますので、内線規定の付録等をご参照ください。

スマートメーターのカバー前面部および端子部が化粧カバーと干渉し、設置できない場合があるため工事前に設置可否の確認をお願いします。

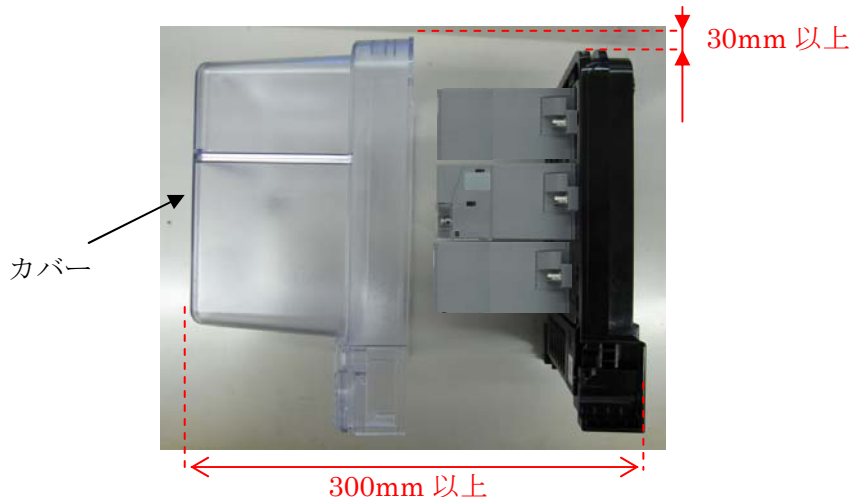


(単位：mm)

相線式	計器容量	①全幅	②全高	③全長	カバー前面部			端子部	固定ネジ	
					よこ	たて	奥行き		左右間	上下間
単相 2 線式	30A	約 144	約 170	約 115	約 126	約 125	約 74	約 41	中央 1 点	約 138
	120A	約 196	約 220	約 125	約 152	約 160	約 68	約 57	約 167	約 182
単相 3 線式	60A	約 175	約 220	約 125	約 152	約 163	約 80	約 45	約 130	約 182
三相 3 線式	120A	約 196	約 220	約 125	約 152	約 160	約 68	約 57	約 167	約 182

<スマートメーター前面のスペース確保のお願い>

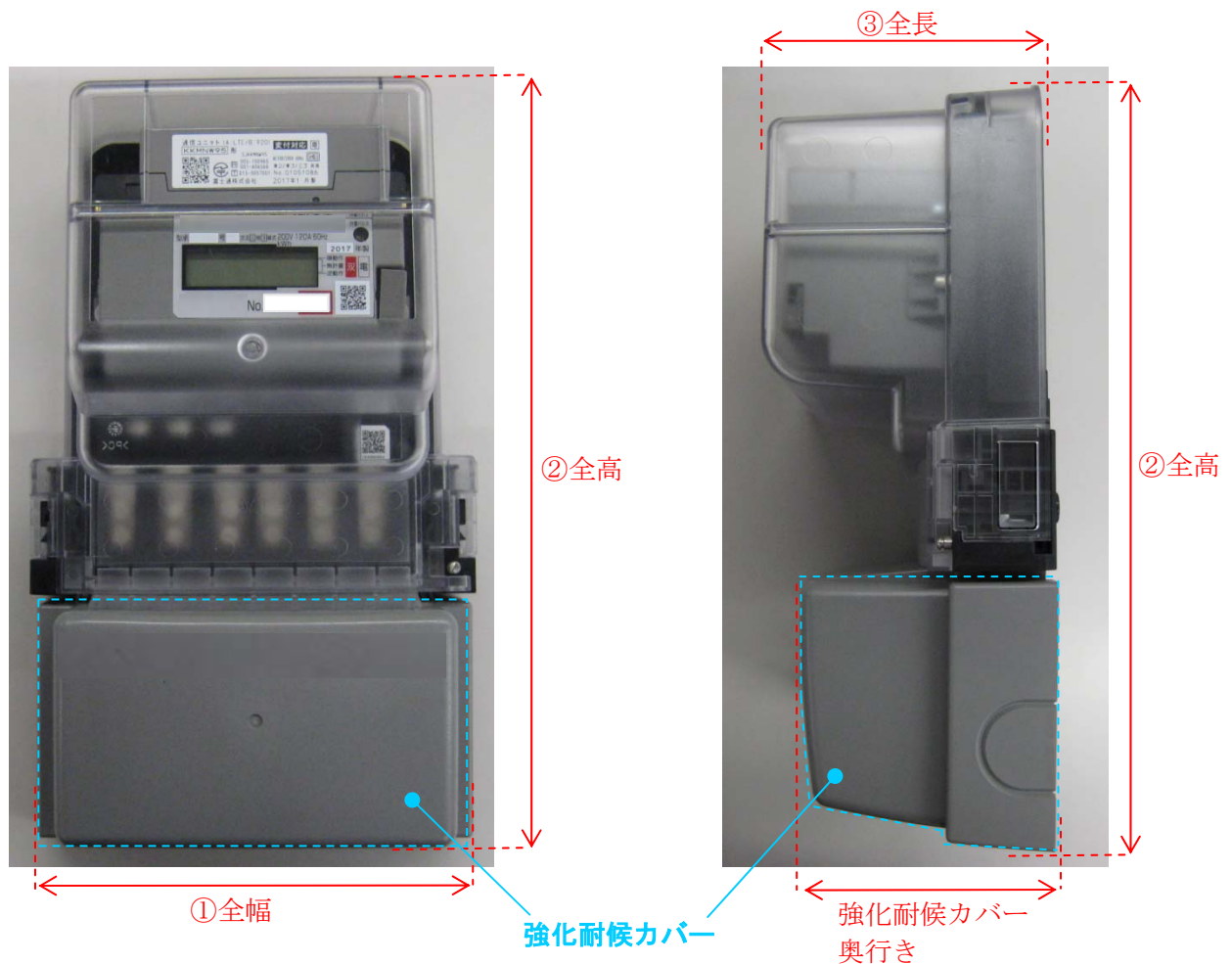
取替時の作業性を考慮し、スマートメーターの前面 300mm以上、上部に 30mm以上のスペースの確保をお願いします。(カバーを取り外す際にスペースが必要となります。)



強化耐候カバー取付時のスマートメーターの寸法

雨水がかかる可能性がある場所にスマートメーターを設置する際に、計器箱が取り付けできない場合には、電線接続箇所保護のためスマートメーター下部に強化耐候カバーを取り付けます。

強化耐候カバーを取り付けた場合のスマートメーターの寸法は下記のとおりです。



(単位：mm)

相線式	計器容量	①全幅	②全高	③全長	強化耐候カバー奥行き
単相 2 線式	30A	約 144	約 247	約 115	約 68
	120A	約 196	約 330	約 125	約 111
単相 3 線式	60A	約 175	約 330	約 125	約 95
三相 3 線式	120A	約 196	約 330	約 125	約 111

以上