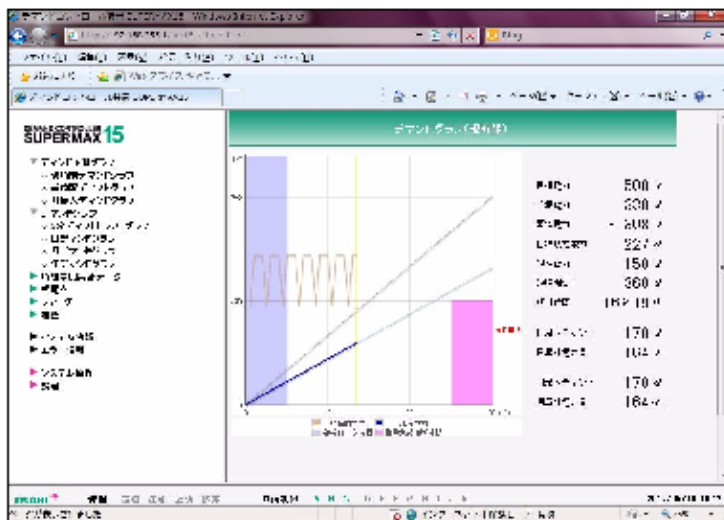


デマンドコントロール装置

スーパーマックス15

LAN接続に対応、小型・軽量の普及版



特 長

LANやUSBメモリが利用可能

LAN接続で、目標電力の変更、デマンド予測グラフの表示や計測データのダウンロードが可能です。また、USBメモリに設定データの読み書きや計測データの読み込みができます。

時間帯別のデマンド管理やスケジュール制御が可能

時間帯別のデマンド管理機能やスケジュール制御機能を搭載しています。
※スケジュール制御: デマンド管理の負担制御に関係なく、負荷をON/OFFする機能

パルス検出機能を内蔵

パルス検出器機能を一体化し、付属の専用貫通CT形パルス検出部により取引用パルスを検出するので、別途パルス検出器の用意が不要です。設置・取り外しも安全かつ容易に行えます。
※従来形のパルス検出器も使用可能です。

入出力の増設が可能(オプション)

出力端末器を増設することで、負荷制御出力を8回路追加させることができます。
また、入力端末器を増設すると、最大16点のパルス入力の計測が可能です。

標準価格(税込み)

- スーパーマックス15本体 : **312,900円**
- 外部プリンタ : **102,900円**
- RS485端末器 : **75,600円**

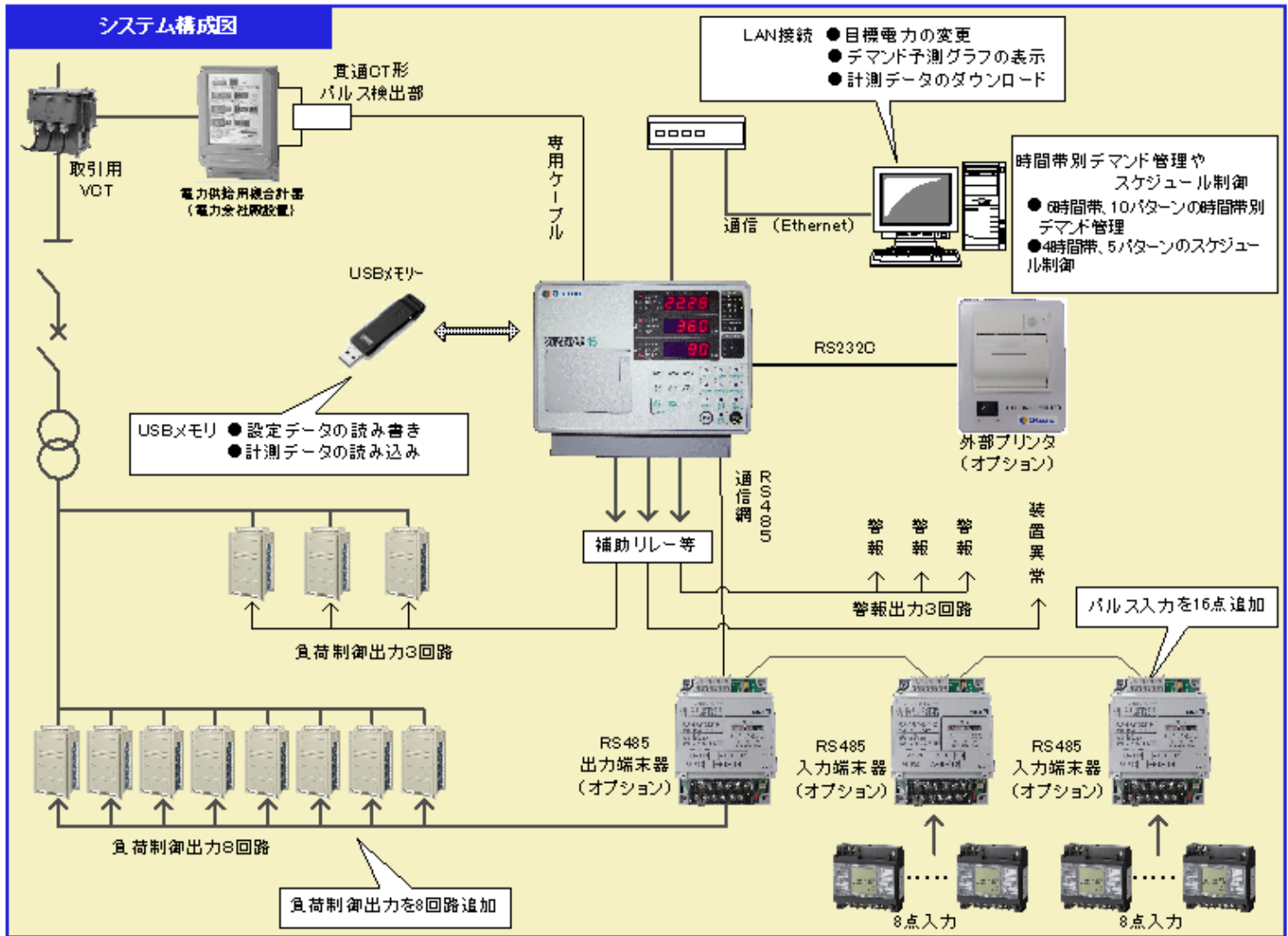
仕 様

項目	内 容	
電源	AC100V±10% 50/60Hz共用 20VA以下	
停電補償	リチウム電池、累計1年(データ保持、時計歩進を補償)	
接地	D種接地	
使用環境	-10~+50℃、40~90%RH(非結露時)	
取付方法	壁掛型、埋込型兼用	
外形寸法・質量	本体:200(W)×170(H)×84(D)mm 約1kg パルス検出部:33(W)×77(H)×22(D)mm(突起部含まず) 約50g 外部プリンタ(オプション):112(W)×140(H)×85(D)mm(突起部含まず) 約1kg	
時計方式	電源周波数同期方式または水晶発振同期方式 選択	
デマンド時限	30分	
時限方式	時刻同期方式、または外部同期方式	
入 力	パルス検出部	1点 貫通CT形、接続ケーブル(付属)10m最大100m(SKVV形3芯シールド線 0.5mm ² 相当品使用) 50,000pulse/kWh パルス幅10msec以上 DCパルス電流8mA以上40mA以下
	電力量パルス	1点 無電圧a接点または、オープンコレクタ DC35V以下 50,000pulse/kWh以下 パルス幅10msec以上
	外部同期	1点 無電圧a接点または、オープンコレクタ DC35V以下 パルス幅60msec以上
出 力	負荷遮断	3点 無電圧a接点 AC220V 0.5A(抵抗負荷)、DC30V 0.5A(抵抗負荷)
	デマンド警報	3点 無電圧a接点 AC220V 0.5A(抵抗負荷)、DC30V 0.5A(抵抗負荷) 注意、遮断、限界
データ保存(本体メモリ)	受電データ	受電日報(当月+12ヶ月)、受電月報(当月+36ヶ月)、受電年報(当年+2年) デマンドグラフ(観時限+前時限) 月最大デマンドグラフ(当月+12ヶ月) 短時間電力(観時限+前時限+当月最大時限+12ヶ月最大時限) 5分デマンドトレンド(当日+前日、当月最大日+12ヶ月最大日)
	フィードデータ	日報(当月+前月)、月報(当月+前月)
	履歴データ	デマンド警報履歴(最新1000点)、負荷制御履歴(最新1000点)、負荷制御実績(当月+12ヶ月)、停復電履歴(最新50点)、目標電力切替履歴(最新10点)、デマンドスタート履歴(最新10点)、外部同期による時計変更履歴(最新10点)
設定データ	基本設定1、基本設定2、制御定数設定、時間帯設定、夜夜間率設定、スケジュール制御設定、ユニット設定、LAN設定、印字設定、環境設定	

● ご注意

① デマンドコントロール装置運用開始にあたっては、取扱説明書をご理解の上、ご使用下さい。説明内容及び設定などお客様ご自身で判断できない時は、必ず当社までお問合せ下さい。運用開始にあたっての設定操作、取扱説明書は有償で承ります。
② お客様ご自身での設定などによる不具合、損害等の責を当社で負うことはご容赦願います。

システム構成図



RS485端末器(オプション)



仕様

項目	仕様	
形名	RNU-012, RNU-015	
仕様環境	温度	-10℃～50℃(動作補償用電池を使用する場合-10℃～40℃)(屋内)
	湿度	85%以下(非結露時)
接地	D種接地	
形状	壁取付形	
外形寸法	110(W) × 157(H) × 50.5(D) mm	
質量	約0.5kg以下	
消費電力	10VA以下	
電源	AC100V±10% 50/60Hz	

お問合せ先

本店専用ダイヤル (通話料無料)

0120-02-7092

www.q-techno.co.jp

または、**q-techno** で検索



いつもの暮らしを、もっと明るく。

九電テクノシステムズ株式会社

ソリューション事業本部 営業部 ソリューション営業グループ

〒815-0081	福岡市南区清水4-19-18	TEL(092)551-1776 FAX(092)511-8693
□北九州支店	〒803-0827 北九州市小倉北区緑ヶ丘3-3-1	TEL(093)581-7996 FAX(093)581-4485
□福岡支店	〒815-0081 福岡市南区清水4-18-15	TEL(092)541-0549 FAX(092)541-0956
□佐賀支店	〒849-0938 佐賀市鍋島町大字鍋島1366	TEL(0952)60-6391 FAX(0952)32-3180
□長崎支店	〒851-2127 長崎県西彼杵郡長与町高田郷1809	TEL(095)856-6105 FAX(095)856-6115
□大分支店	〒870-0951 大分市下郡1173-1	TEL(097)568-6236 FAX(097)568-6377
□熊本支店	〒860-0834 熊本市南区江越2-11-4	TEL(096)201-4666 FAX(096)201-4163
□宮崎支店	〒880-0024 宮崎市福園2-24-1	TEL(0985)71-0003 FAX(0985)71-0414
□鹿児島支店	〒890-0067 鹿児島市高砂本町54-7	TEL(099)256-2546 FAX(099)250-3016

平成25年7月改定