

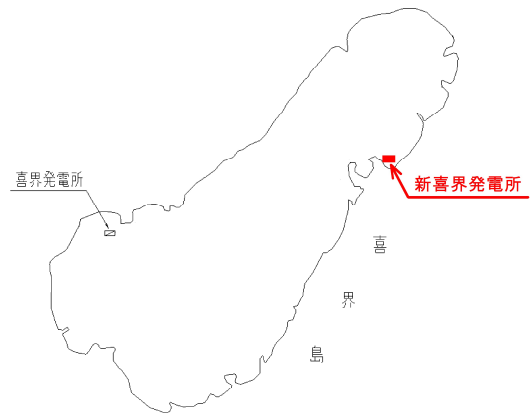
新喜界発電所の概要について

新喜界発電所は1977年に運用を開始し、今回の7, 8号機増設により、発電設備容量は12,800 kWです。喜界発電所2,100 kWを合わせると、島全体で14,900 kWになります。

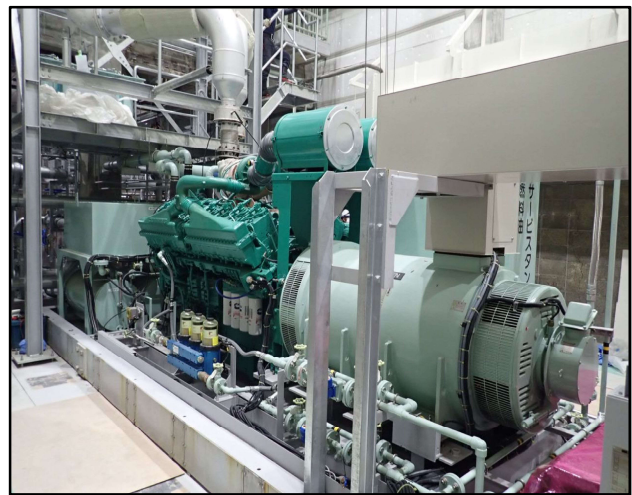
〈発電設備の概要〉

今回増設

発電所名	号機	定格出力(kW)	運開年月日	機 関	燃 料
喜界	4	500	1966.3	ディーゼル	A重油
	5	500	1968.11		
	6	500	1969.11		
	7	600	1973.4		
小 計		2,100	—	—	—
新喜界	1	1,100	1977.9	ガスタービン	A重油
	4	2,500	1991.6	ディーゼル	
	5	2,500	1999.6		
	6	4,500	2008.6		
	7	1,100	2019.6		
	8	1,100	2019.6		
小 計		12,800	—	—	—
合 計		14,900	—	—	—



発電所全景



ディーゼル機関・発電機