

「こねQと」パイロット事業の概要

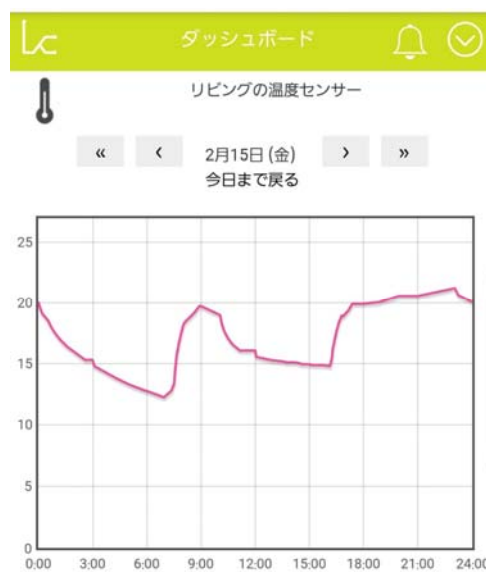
実施期間	2019年9月17日（火）～2020年3月末（予定） （2019年9月10日から受付開始）
対象エリア	機器設置場所（高齢者等の居住エリア）：九州本土 ^{※1} 見守り場所（家族等の居住エリア）：制限なし ^{※2} ※1 NTTドコモのFOMA通信圏内である必要があります ※2 スマートフォン等のインターネットがご利用いただける端末が必要です
サービス概要	高齢者の宅内に設置したセンサーで高齢者の活動状況等を検知し、ご家族がスマートフォン等でその時々室温や人感（人の所在検知）等のデータを確認できるほか、起床など日々の生活状況や、熱中症のリスクがある場合などの異常状態の通知を受けることができます。
特徴	<ul style="list-style-type: none">・通信機の電源コードをコンセントに差す、センサーを壁に貼るだけで設置完了（工事は不要）・センサーの設置場所やメール通知の条件設定を柔軟に変更可能・24時間対応の電話相談や損害賠償責任保険が標準付帯
料金	初期費用10,000円（税別）、月額利用料2,480円（税別）～ ^{※3} ※3 設置するセンサーの数や、作成するアカウント（＝見守る人）数によって金額は変わります
申込受付	下記Webサイトの「新規お申込み」からお申込みいただけます。 https://www.conneqt.ne.jp/

(スマホの画面イメージ)



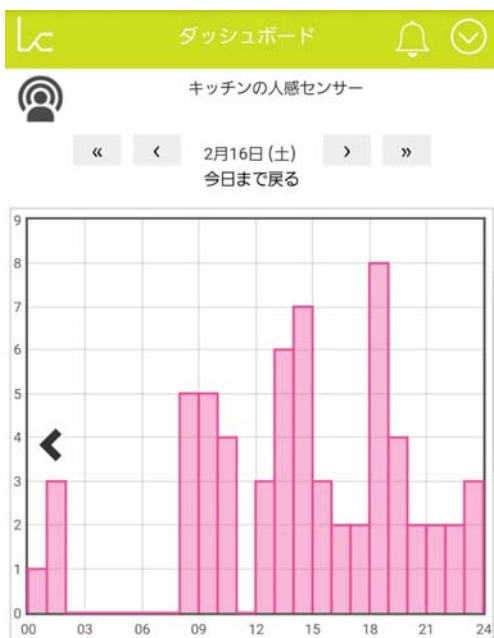
リアルタイムで状況を確認

全センサーのリアルタイム
データを一画面で表示



温度グラフ

一日の室温の推移を
グラフで表示



人感グラフ

一日の人感の検知回数を
グラフで表示



通知一覧

事前に設定した通知事項を
時系列で表示

以上