

参考資料1

○ ツアーの主な見どころ

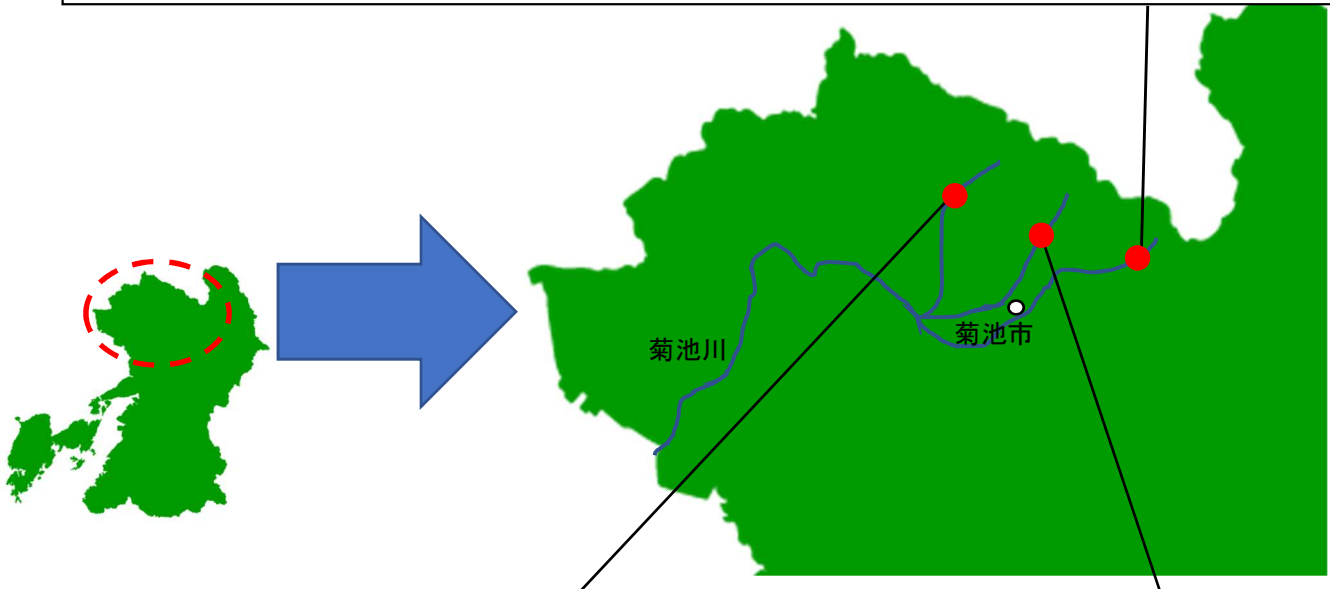
【菊池川第五発電所(九電管理)】 菊池渓谷内にある発電所の内部をご案内します。



[菊池川第五発電所]



[菊池川第五発電所取水堰]



【菊鹿発電所(熊本県企業局管理)】

- ・通常入ることができない、水力発電所の内部をご案内します。



[菊鹿発電所]

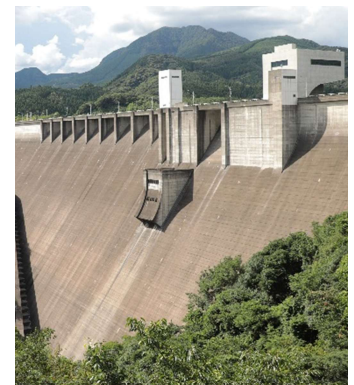
【菊鹿ワイナリー】

- ・きれいで豊富な水と、恵まれた日照量で育てられたぶどうで作られる熊本ワインの工場にご案内します。
- ・当日は、同所で行われるイベントにもご案内します。



【竜門ダム(国管理)】

- ・ダム堤体内にあるダム点検用通路(監査廊)にご案内します。
- ・ダム湖をバックにドローンで撮影、後日、参加者の皆さまに動画をお送りします。



[竜門ダム]

【龍王神社】

- ・竜門ダムの真下に位置する龍王神社を参拝します。
- ・金運をはじめ、大変縁起の良い神社です。



[龍王神社]