

(注) 1-2、3号表については、1-1号表へのご入力により自動反映されるため、入力不要です。
手書きの場合は、1-2、3号表にも同じ内容をご記入ください。

新設

電力使用申込書〔受付時お客さま控〕

2019年6月1日

九州電力株式会社 殿

貴社の供給条件および一般送配電事業者の託送供給等約款等を承認のうえ次のとおり申し込みます。

お客さま番号 ※新設お申込み時は記入不要 申込先 計量日

△△ 営業所 日

供給地点特定番号 ※契約内容変更時は記入ください 引込諸元 619カ620

受電開始希望日 2019年7月10日 需給開始日 年 月 日

供給電圧 6 kV 電気方式 交流三相三線式

契約種別及び契約電力 契約種別 業務用 契約決定方法 実量制

契約電力 業務用電力 A 契約設備電力 kW

使用期間 ※臨時電力、かんがい排水用電力お申込み時は記入 年 月 日 ~ 年 月 日

用途 ホテル

製品名 (工場等の場合にご入力ください)

その他確認事項

付帯契約の有無	無	契約電力 kW	
予備線の有無	無	契約電力 kW	供給電圧 kV
予備電源の有無	無	契約電力 kW	契約種別
自家発補給電力の有無	無	契約電力 kW	契約種別
高調波発生器機器の新設(変更)の有無	無	高圧コンデンサ	
フリッカ発生器機器の新設(変更)の有無	無	取付容量計 106 kvar	取付台数計 1 台

保護装置

整定値 決定 未決定 変更なし(以下記入不要)
遮断容量 100 MVA 事故除去時間(sec) 短絡 0.1 地絡 0.2 感度 Vo 9.5 V 短絡 1.1 MVA 地絡 Io 0.2 A

契約方法 (実量制・協議決定のどちらでもない場合にご記入ください。)
 (1) 負荷設備による計算契約設備電力と受電設備による計算契約設備電力とのいずれか小さい方による契約
 (2) 受電設備による契約 (2)による契約をご希望の場合は右に記名押印ください。 氏名

電気主任技術者

住所 (〒 810 - 0001) 福岡市中央区天神9-9-9
担当者名 九州 太郎
電話 (090 - 1111 - xxxx)

申込内容

新設 契約内容変更
(契約電力変更(容量増) 契約電力変更(容量減))
 契約種別変更

契約者住所 〒 810 - 0004 福岡市中央区渡辺通1-1-1

九州電力控に押印ください
(フリガナ) マルマルカブシキガイシャ ダイエイトシリヤク キョウデン タロウ
契約者名義 ○○株式会社 代表取締役 九電 太郎
電話 (092 - 111 - xxxx)

担当者名 九電 花子
電話 (092 - 222 - xxxx)

需要場所住所 契約者住所と同じ(以下記入不要)
〒 810 - 0001 福岡市中央区天神9-9-9
電話 (092 - 333 - xxxx)

支払先住所 契約者住所と同じ(以下記入不要) 需要場所住所と同じ(以下記入不要)
〒 - -

(フリガナ) 支払者名義 電話 (- -)

支払方法 口座振替払い

自家用電気工作物に関する諸手続

<input checked="" type="checkbox"/> 手続済 <input type="checkbox"/> 未済 <input type="checkbox"/> 変更なし(以下記入不要)
(1) 保安規定(変更)届出日 2019年5月31日
(2) 主任技術者選任手続 許可・承認No. 300 外部委託承認日 2019年5月31日
(3) 工事計画関係届出日 年 月 日
(4) 使用前自主検査実施日 年 月 日

供給承諾

供給承諾日 年 月 日 供給承諾の通知日 年 月 日

(添付書類) 設備 電表、高圧単線結線図、構内平面図

九州電力(株)への連絡事項

九州電力送配電(株)への連絡事項

(記載注意事項)
1 お客さまを甲、九州電力(株)を乙とします。
2 新設、契約電力変更の場合は、太枠内を甲の記入欄、それ以外は甲、乙の協議記入欄とします。
(臨時電力、かんがい排水用電力でのお申込みについては、使用期間を甲の記入欄とします。)
3 契約種別変更のみの場合、契約内容については、契約種別及び需給開始日を変更する以外は、本申込みに基づく新たな契約種別の適用開始以降も、現契約の効力を継続させるものとします。
4 本申込の電力需給契約に関して、自家用電気工作物に関する官庁手続と電気主任技術者の選任を使用開始日前までに行うことが法律で義務付けられております。
官庁手続と電気主任技術者の選任は使用開始日前までに必ず実施していただき、当社までご連絡ください。
手続がお済でない場合、送電日を手続完了後に延期することがありますので、予めご了承ください。
5 電気工事店欄には乙が甲に連絡する際の直接の担当者名をご記入ください。
6 工事費負担金等の費用が発生した場合は、お申込者への請求とさせていただきます。
(提出時の押印の取扱い)
記載内容をご確認の上、押印後ご提出ください。
(電気主任技術者変更時のお願)
電気主任技術者が変更となる場合は、変更後の電気主任技術者氏名および連絡先を当社へご連絡ください。
(ご契約に関する事項・個人情報利用目的・共同利用プライバシーポリシー)
裏面をご確認ください。



相	電 圧		変 圧 器 お よ び 高 圧 機 器 名	単 位 容 量 (kVA)	台 数	結 線 方 法	容 量 計 (kVA)	備 考 (使用種別その他)
	1次(kV)	2次(V)						
1	6.6	210/105	変圧器	150	1	---		
1	6.6	210/105	変圧器	200	1	---		
3	6.6	210	変圧器	300	1	△-Y		

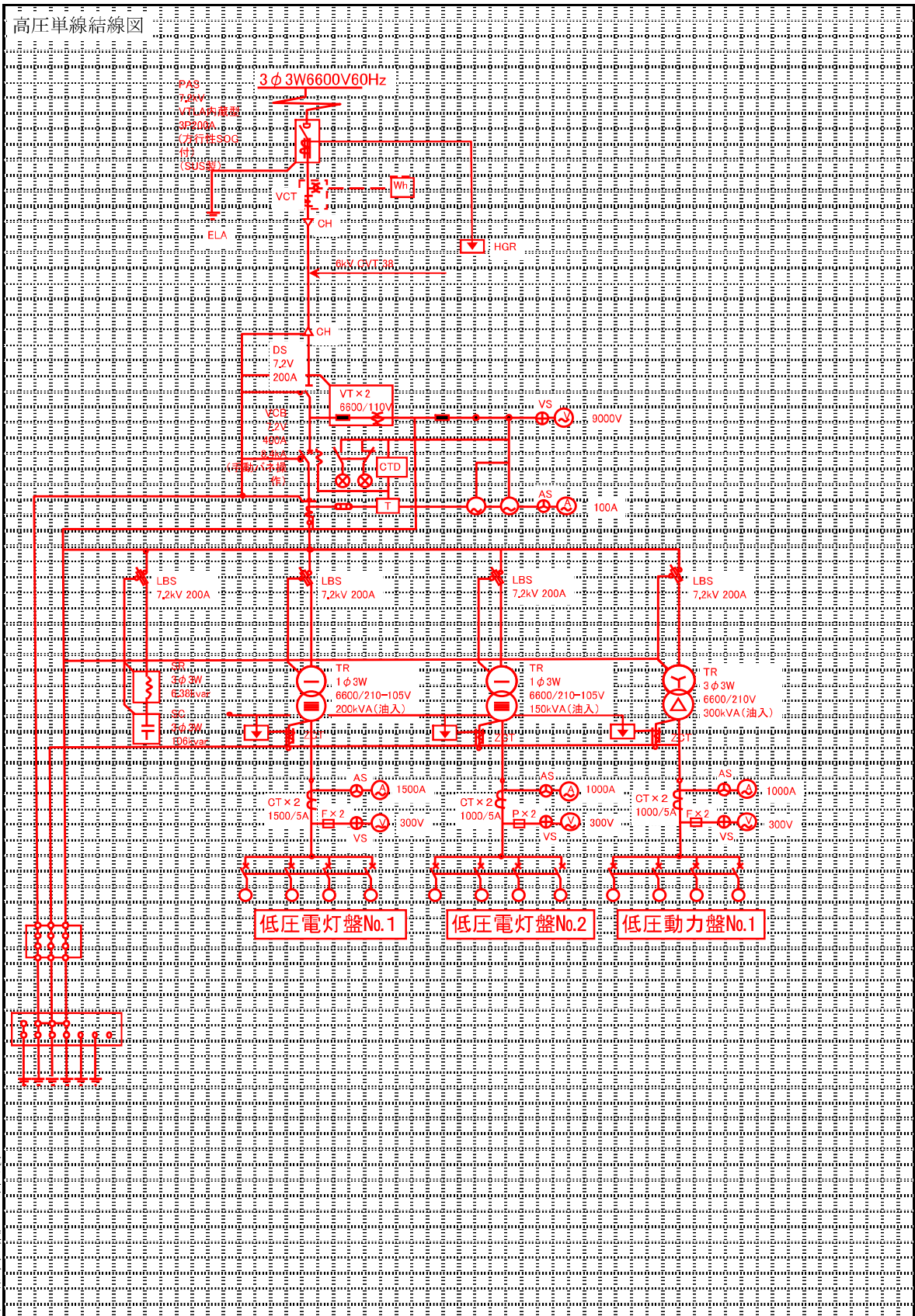
相	電 圧 (V)	使 用 機 器 名	出 力		入 力 換 算 容 量(kW)	台 数	容 量 計 (kW)	備 考 (使用種別および用途)
			容 量	単 位				
3	200	空冷ヒートポンプエアコン	3.560	kW		1		
3	200	空冷ヒートポンプエアコン	8.880	kW		8		
3	200	空冷ヒートポンプエアコン	13.010	kW		7		
3	200	空冷ヒートポンプエアコン	16.290	kW		1		
3	200	空冷ヒートポンプエアコン	21.840	kW		1		
3	200	室内機(床置型エアコン)	0.750	kW		2		
3	200	給水加圧ポンプ	7.500	kW		2		
3	200	給湯循環ポンプ	2.200	kW		2		
3	200	給湯循環ポンプ	0.750	kW		1		
3	200	消火ポンプユニット	7.500	kW		1		
3	200	ELV①	7.000	kW		1		
3	200	ELV②	7.000	kW		1		
3	200	リーチイン冷蔵庫	0.730	kW		2		
3	200	アイスメーカー	1.150	kW		1		
3	200	コンビネーションオープン	4.100	kW		1		
3	200	電気フライヤー	5.000	kW		3		
3	200	電気グリドル	9.000	kW		2		
3	200	食器洗浄器	11.000	kW		2		
備考								

記載注意事項
 一、受電設備、負荷設備は電圧別に常時、季節需要等の使用別にまとめ、備考欄にその旨注記してください。
 二、負荷設備の出力(容量)はkW、HP(両方の場合はkW)kVAを記入します。
 三、ご記入いただいた個人情報(容量)は、電弧式溶接器、モーター等と記入してください。

相	電圧 (V)	使用機器名	出力		入力換算 容量(kW)	台数	容量計 (kW)	備考 (使用種別および用途)
			出 容 量	単 位				
1	100	蛍光灯 FHF	0.320	kW		6		
1	100	蛍光灯 FL	0.100	kW		8		
1	100	白熱灯 IL	0.400	kW		265		
1	100	高圧ナトリウムランプ	0.220	kW		4		
1	100	非常灯 FHF	0.320	kW		19		
1	100	非常灯 ミニハロゲン	0.130	kW		262		
1	100	コンセント(1ヶ口)	0.500	kW		311		
1	100	コンセント(2ヶ口)	0.100	kW		615		
1	100	洗濯機	1.000	kW		3		
1	100	乾燥機	1.000	kW		3		
1	100	自動販売機	1.000	kW		10		
1	100	冷蔵庫	0.360	kW		3		
1	100	換気扇	0.170	kW		255		
1	200	電気レンジ	3.000	kW		4		
1	200	コーヒーマシン	3.000	kW		2		
計								

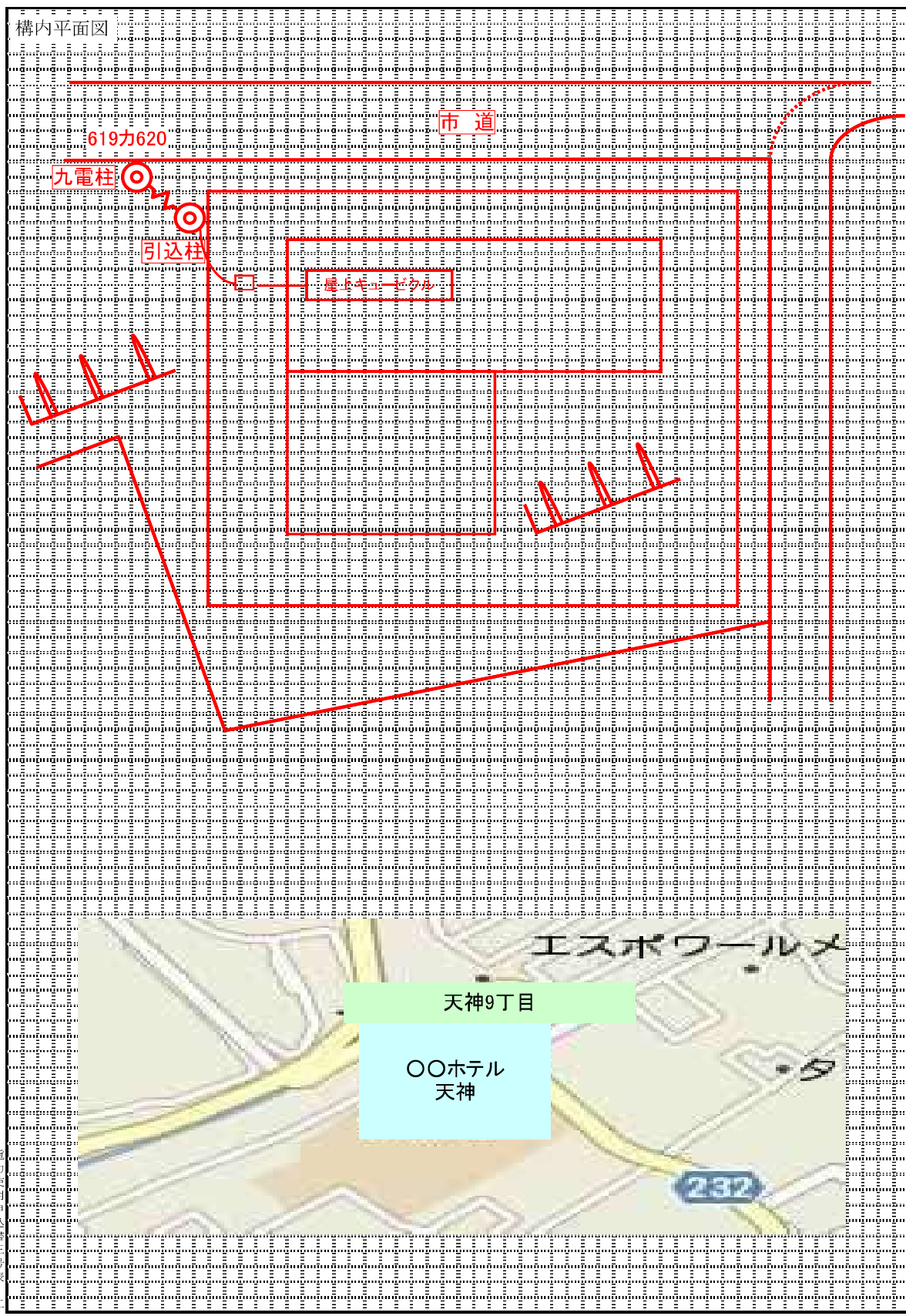
記載注意事項
一、ご記入いただいた個人情報の取扱いについては電力使用申込書一号表をご覧ください。

需要場所



記載注意事項 一、ご記入いただいた個人情報取扱については電力使用申込書一号表をご確認ください。

構内平面図



記載注意事項

一、お客さま構内一号柱および一般送配電事業者柱（引込を希望される柱）の位置も記入してください。
二、ご記入いただいた個人情報情報の取扱いについては電力使用申込書一号表をご覧ください。