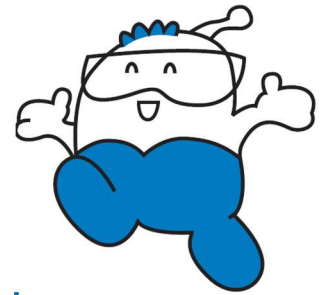


たんけんたい

たいいん

エネルギー探検隊 2020年度隊員募集!!



..... エネルギー探検隊とは
次世代を担う子どもたちに、エネルギーについて考える「場」や「きっかけ」を提供する九州電力(株)熊本支社の取り組みです。

隊員の皆さまには、親子で参加できる施設見学会・体験教室などのご案内やエネルギーに関する情報をお届けします。

***** 2020年度隊員について、先着50名さまの募集です *****

- 隊員資格 来年度（2020年度）熊本県内の小学校4年生～6年生の方が対象です。
- 参加費 無料です。
- 参加特典 隊員になってくれた方全員に「隊員バッジ」と「自由研究ヒントBOOK」をプレゼント！
- 活動予定内容 年に4回、電気や環境に関する楽しい親子での活動を行います。
 - ・ 電気の基礎講座と八丁原地熱発電所親子見学会（発電の仕組みも学べます）【5月】
 - ・ 夏休み！玄海エネルギーパーク親子見学会（エネルギークイズ大会を予定）【8月】
 - ・ 九電のお仕事を知ろう～ダム・通信・IH体験編～（ドローンの操縦体験も予定）【12月】
 - ・ 水力発電所と電気を使う施設見学（熊本の水力発電所と電気を使う施設を見学）【3月】
- お申込み方法 お名前、ふりがな、学校名、4月からの学年、住所、保護者のお名前と電話番号（自宅と携帯）をご記入いただき、下記へハガキ、FAX（申込書をダウンロードできます）、メールのいずれかでご応募ください。エネルギー探検隊の隊員登録結果については、後日郵便でお知らせします。

【申し込み先】 住 所 〒862-0951 熊本市中央区上水前寺1-6-36
九州電力(株)熊本支社 企画・総務部 広報グループ
「エネルギー探検隊」隊員募集 係

F A X 096-386-2207

メールアドレス ene_tan_kumamoto@kyuden.co.jp



● お申込み締切 2020年4月13日（月）必着

活動は年に4回行います。活動の都度、隊員に案内をお送りします。ただし、活動は定員制のため、申込みが多い場合は抽選となる場合があります。

※お預かりした個人情報は、「エネルギー探検隊」の連絡・当社主催イベントの案内にのみご利用させていただきます。

※活動の写真を撮らせていただきます。社内資料、ホームページ、Facebook、次年度の募集広告等に使用させていただく場合があります。

※ホームページでは過去の活動内容をご覧いただけます。

九州電力(株) 熊本支社

検 索



【問合せ先（事務局）】

九州電力(株)熊本支社 企画・総務部 広報グループ 担当：山門・林田

TEL 096-386-2200 受付時間 9:00～17:00（土・日・祝日を除く）



ずっと先まで、明るくしたい。