

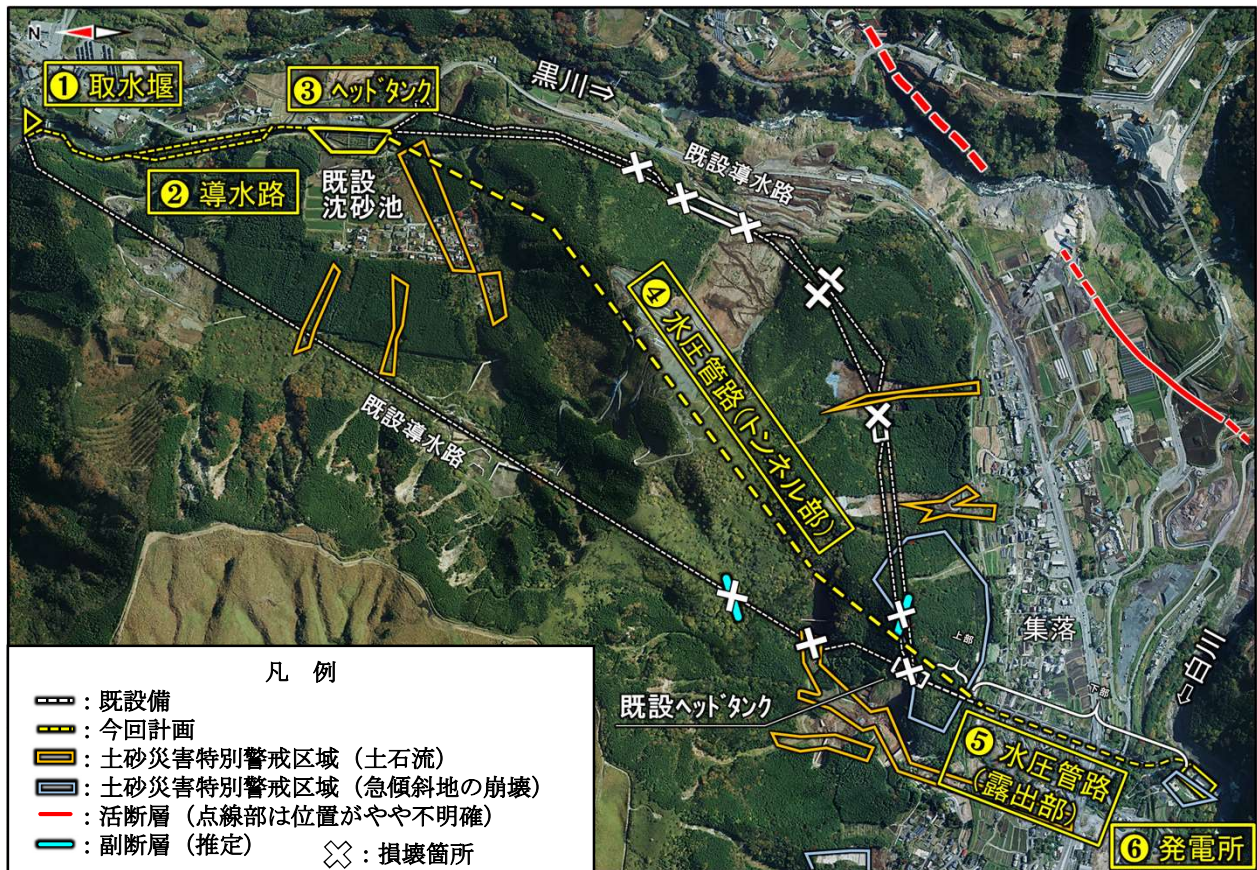
## 黒川第一発電所の復旧計画の概要

### ○基本的な考え方

熊本地震相当の自然災害が発生しても、地域住民の方々に影響を与えない安心・安全な発電所とする

### ○設備・運用対策の概要

項 目		対策の概要
設備 (ハード)	① 取水堰 ~ ② 導水路	・熊本地震で損壊がないため既設流用（一部改修）
	③ ヘッドタンク	・斜面崩壊等の可能性がない上流側の平坦地（既設沈砂池地点）に新設
	④ 水圧管路(トンネル部)	・斜面崩壊等の可能性がない地下深部トンネル内に新設 ・副断層部には断層のずれに追従する断層用鋼管を採用
	⑤ 水圧管路(露出部)	・斜面崩壊等の可能性がない既設水圧管路緩斜面部に新設
	⑥ 発電所	・既設の位置に新設
運用(ソフト)		・監視カメラ等設置、制水門自動制御化、通信ルート二重化



計画概要平面図