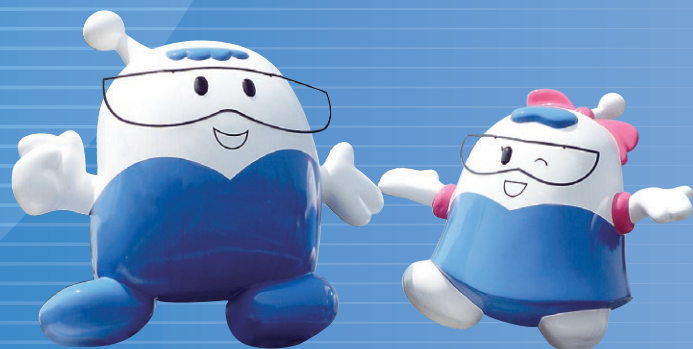


玄海原子力発電所

# 原子力訓練センター



ずっと先まで、明るくしたい。



# 原子力発電所の安全性と信頼性の向上を目指して

玄海原子力発電所原子力訓練センターは、運転管理及び保守管理技術の育成・継承と一層の技術力向上を図ることを目的としています。

## 建物概要

- 構造：鉄骨造
- 運転訓練研修棟：約2,600m<sup>2</sup>
- 保守訓練棟：約2,700m<sup>2</sup>
- 運用開始：1997年7月

## 主要訓練設備

モックアップ:模擬設備

### 運転訓練

訓練設備	訓練内容
○2ループシミュレータ	○プラント起動・停止操作
○4ループシミュレータ	○機器異常時及び事故時対応操作

### 保守訓練(機械関係)

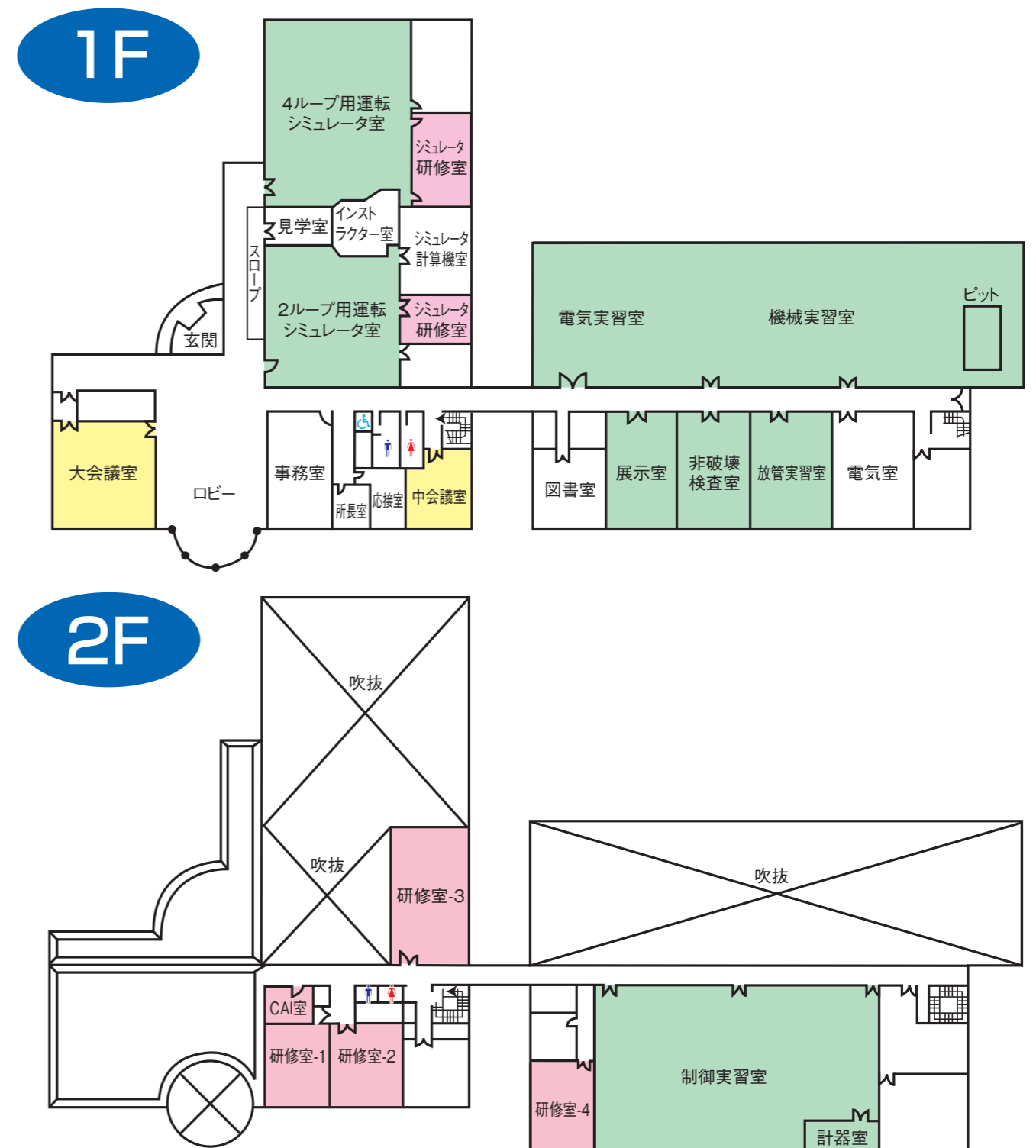
訓練設備	訓練内容
○原子炉容器上蓋モックアップ	○構造及び機能の把握
○蒸気発生器水室モックアップ	○取扱作業技術の習得
○1次冷却材ポンプ軸シールモックアップ	○分解点検調整技術の習得
○燃料取扱設備	
○蒸気タービンモックアップ	
○ループ設備	

### 保守訓練(電気関係)

訓練設備	訓練内容
○開閉器	○構造及び機能の把握
○電動機	○分解点検組立及び動作試験等の保守技術の習得

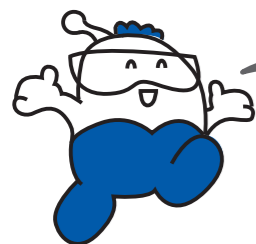
### 保守訓練(制御関係)

訓練設備	訓練内容
○炉外核計装装置	○原理及び機能の把握
○原子炉制御保護装置	○試験調整等の保守技術の習得
○原子炉安全保護装置	
○放射線監視装置	
○制御棒制御装置	
○タービン制御装置	





# 運転訓練



インストラクター室では  
発電所のいろんな状態を  
模擬できるんだ。

シミュレータ室は、  
スイッチや計器、それに天井や  
床までも実プラントと  
同じようにできています。



発電所の安全運転のため  
私たちは訓練を続けていきます。



インストラクター室(2ループ)



訓練風景

シミュレータ室(2ループ)



インストラクター室(4ループ)



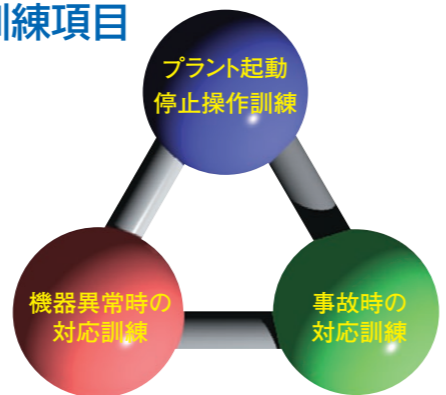
訓練風景

シミュレータ室(4ループ)

冷静な状況判断、  
適確な対応操作、  
そしてチームワークを  
養成します。



## 主な訓練項目





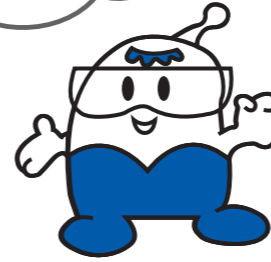
# 保守訓練



**制御棒制御装置**

(制御棒制御装置の系統機能を理解し、点検調整の訓練を行う)

発電所と  
同じ機器を使って、  
いろいろな訓練を  
しているんだよ。



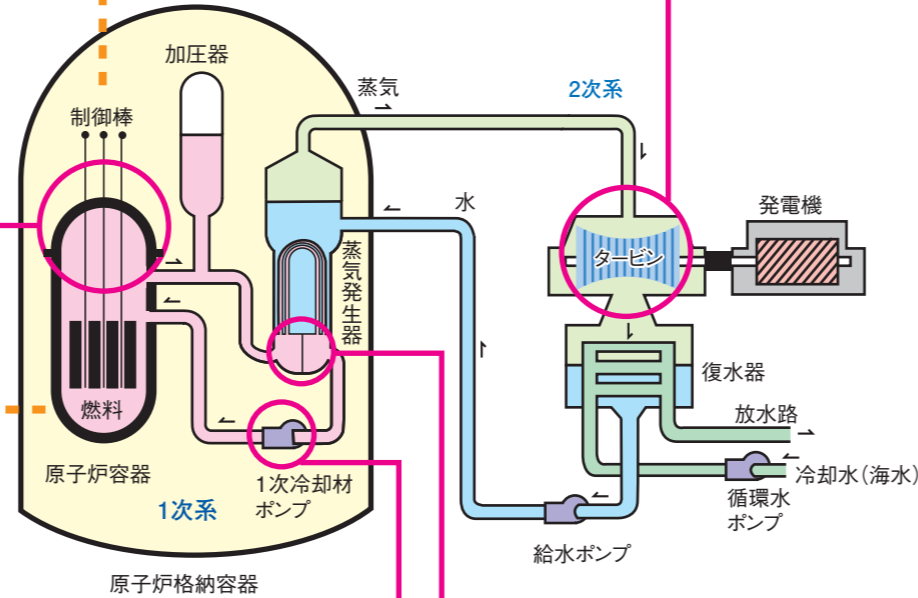
**蒸気タービンモックアップ (1/10スケール)**

(蒸気タービンの構造・機能について講義を行う)



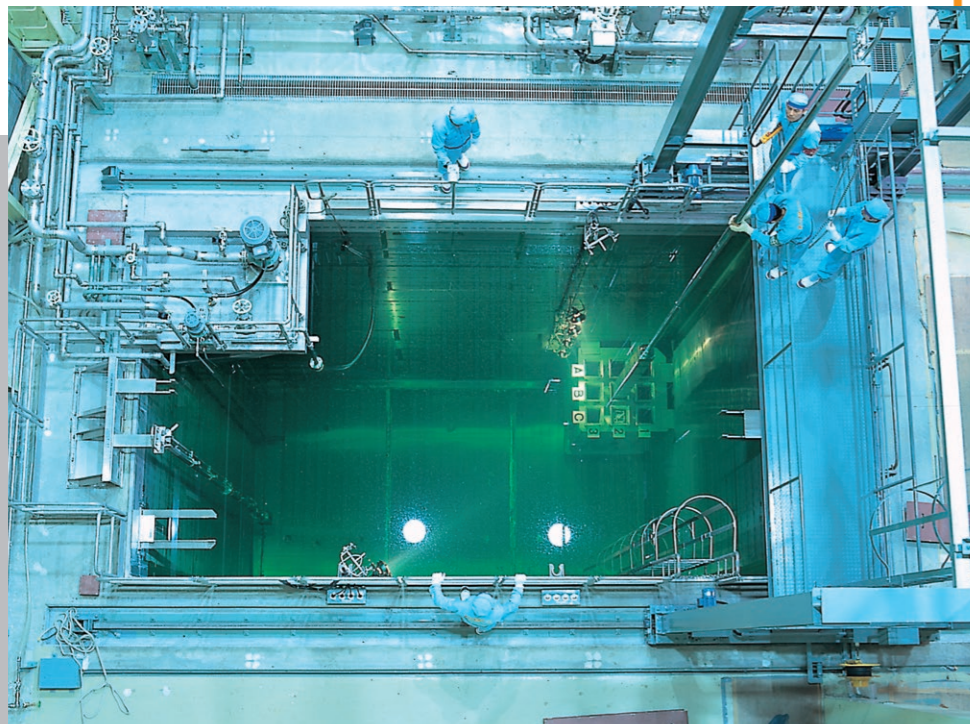
**原子炉容器上蓋モックアップ**

(原子炉容器上蓋の開放・点検・復旧の訓練を行う)



**蒸気発生器水室モックアップ**

(蒸気発生器水室部の開放・点検・復旧の訓練を行う)



**燃料取扱設備**

(使用済燃料ピットクレーンを用いて燃料取扱の訓練を行う)

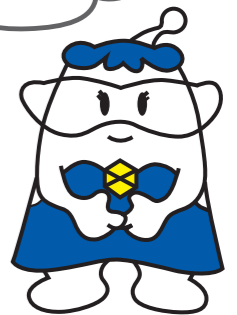
放射線下の作業を  
模擬して訓練するので  
被ばく低減化に  
役立っているのよ。



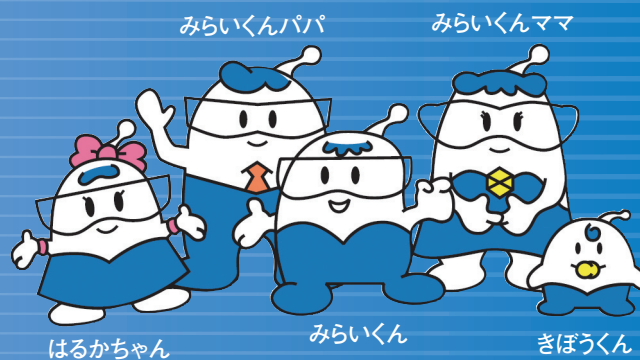
**1次冷却材ポンプ軸シールモックアップ**

(軸シールの分解・点検・組立の訓練を行う)

ここでの訓練を通して  
一步一步、確実に  
技術・技能を高めて  
いきます。







九州電カマスコツミらいくんファミリー

**玄海原子力発電所 原子力訓練センター**

〒847-1441 佐賀県東松浦郡玄海町大字今村4112番地1  
 TEL(0955)52-3769 FAX(0955)52-3783  
 URL <http://www.kyuden.co.jp>

**■見学の受付**(午前9:00~午後5:00)

玄海原子力発電所玄海エネルギーパーク  
 TEL(0955)52-6409 FAX(0955)52-3796  
 【休館日】毎月第3月曜日(祝日の場合は翌日)年末年始(12/29~1/2)