

2014年度第1四半期 決算について

2014年7月31日



ずっと先まで、明るくしたい。

本資料には、将来の業績に関する記述が含まれております。こうした記述は将来の業績を保証するものではなく、リスクと不確実性を内包するものです。将来の業績は、経営環境に関する前提条件の変化などに伴い変化することにご留意下さい。

目次

業績概要

2014年度第1四半期業績概要	P 1
2014年度第2四半期業績予想	P 2
2014年度業績予想	P 3

2014年度第1四半期決算

販売電力量	P 4
発受電電力量	P 5
経常損益（個別）の主な変動要因	P 6
収支比較表（個別）	P 7
[増減説明] 経常収益	P 8
“ 燃料費、購入電力料	P 9
貸借対照表（個別）	P 10
収支比較表、貸借対照表（連結）	P 11

第1四半期決算の数値は、4～6月の累計値

業績概要

2014年度第1四半期業績概要

【業績概要】

電気事業において、再エネ電源からの購入電力料の増加などはあったものの、前年度の期中に実施した電気料金値上げや燃調の影響による電灯電力料の増加や、再エネ交付金の増加などによる売上高の増加により、前年同四半期に比べ赤字幅は縮小しました。

【連結】

(単位：億円、%)

	2014年度 第1四半期	2013年度 第1四半期	増 減	前年同期比
売上高	4,446	3,889	556	114.3
営業損益	281	563	282	-
経常損益	365	646	281	-
(特別利益)	(5)	(76)	(70)	(7.7)
四半期純損益	406	591	185	-
四半期包括利益	450	585	135	-

【参考：連結決算対象会社】

2014年度第1四半期末で、関係会社71社を連結決算の対象としております。

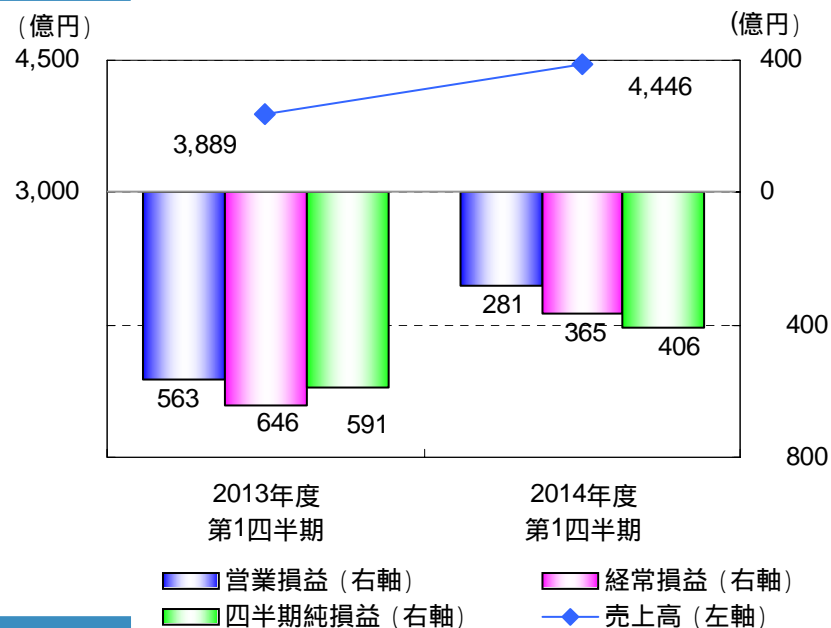
- ・連結子会社 : 40社 (前期末から変更なし)
- ・持分法適用会社 : 31社 (前期末から変更なし)

【個別】

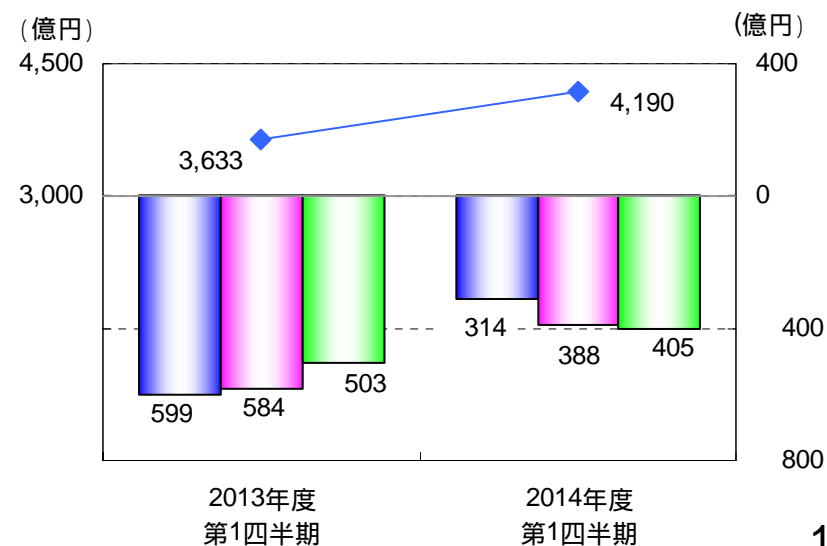
(単位：億円、%)

	2014年度 第1四半期	2013年度 第1四半期	増 減	前年同期比
売上高	4,190	3,633	557	115.4
営業損益	314	599	284	-
経常損益	388	584	195	-
(特別利益)	(14)	(76)	(62)	(18.9)
四半期純損益	405	503	98	-

連結



個別



2014年度第2四半期業績予想

業績予想につきましては、2014年4月に公表した値から変更はありません。

【業績予想】

原子力発電所の再稼働に関する見通しが不透明な状況であることから、燃料費などの費用を合理的に算定できないため、営業利益、経常利益、当期純利益の予想を未定としております。
今後、業績予想が可能となった時点で、速やかにお知らせします。

【連結】

(単位：億円、%)

	2014年度 第2四半期	2013年度 第2四半期	増 減	前年同期比
売 上 高	9,400	8,682	718	108.3
営 業 損 益	-	583	-	-
経 常 損 益	-	756	-	-
四 半 期 純 損 益	-	357	-	-

【個別】

(単位：億円、%)

	2014年度 第2四半期	2013年度 第2四半期	増 減	前年同期比
売 上 高	8,900	8,185	715	108.7
営 業 損 益	-	667	-	-
経 常 損 益	-	741	-	-
四 半 期 純 損 益	-	289	-	-

【参考：主要諸元表】

	2014年度 第2四半期	2013年度 第2四半期	増 減
販 売 電 力 量	417 億kWh	423 億kWh	6 億kWh
原 油 C I F 価 格	110 \$/b	108 \$/b	2 \$/b
為 替 レ ー ト	105 円/\$	99 円/\$	6 円/\$

2014年度業績予想

【連結】

(単位：億円、%)

	2014年度	2013年度	増 減	前年度比
売上高	18,950	17,911	1,039	105.8
営業損益	-	958	-	-
経常損益	-	1,314	-	-
当期純損益	-	960	-	-

【個別】

(単位：億円、%)

	2014年度	2013年度	増 減	前年度比
売上高	17,850	16,829	1,021	106.1
営業損益	-	1,122	-	-
経常損益	-	1,372	-	-
当期純損益	-	909	-	-

【参考：主要諸元表】

	2014年度	2013年度	増 減
販売電力量	837 億kWh	844 億kWh	7 億kWh
原油C I F 価格	110 \$/b	110 \$/b	- \$/b
為替レートの	105 円/\$	100 円/\$	5 円/\$

2014年度第1四半期決算

販売電力量

一般需要

5月中旬から6月の気温が前年に対し低めに推移したことによる冷房需要の減少などから、前年同四半期に比べ2.3%の減少

大口電力

鉄鋼などの生産が増加したことから、前年同四半期に比べ1.5%の増加

【販売電力量】

(単位：百万kWh、%)

	2014年度 第1四半期	対前年同期		
		増減	比率	
電 灯	6,321	149	97.7	
電 力	12,696	76	99.4	
販売電力量合計	19,017	225	98.8	
再掲	一般需要	13,079	312	97.7
	大口電力	5,938	87	101.5

【参考：販売電力量（用途別）】

(単位：百万kWh、%)

	2014年度 第1四半期	対前年同期			
		増減	比率		
特定規模 需要以外	電 灯	6,321	149	97.7	
	電 力	低 圧	874	38	95.8
		その他	185	13	93.4
	計	7,380	200	97.4	
特定規模 需要	業 務 用	4,204	116	97.3	
	産 業 用	7,433	91	101.2	
	計	11,637	25	99.8	
合 計	19,017	225	98.8		

【大口電力の産業別内訳】

(単位：百万kWh、%)

	2014年度 第1四半期	対前年同期		
		増減	比率	
機 械	1,560	25	98.4	
再掲	電 気 機 械	1,057	32	97.0
	輸 送 用 機 械	380	2	100.5
鉄 鋼	742	71	110.5	
化 学	697	26	103.9	
窯 業 土 石	249	2	99.4	
非 鉄 金 属	452	29	106.8	
パ ル プ ・ 紙	107	2	101.6	
食 料 品	590	4	100.6	
そ の 他	1,540	18	98.8	
合 計	5,938	87	101.5	

発電電力量

【発電電力量】

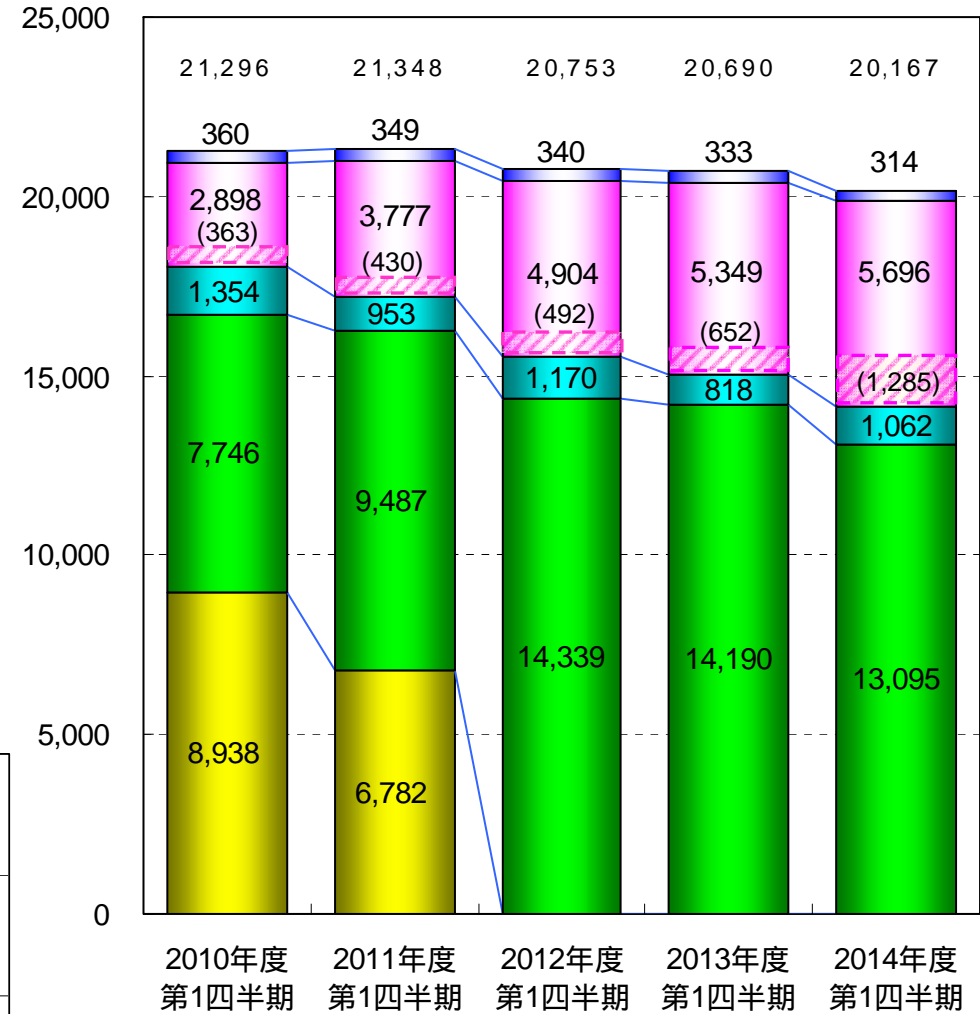
(単位：百万kWh、%)

		2014年度 第1四半期	対前年同期	
			増減	比率
自 社	水 力 (出水率)	1,062 (88.9)	244 (20.4)	129.9
	火 力	13,095	1,095	92.3
	原 子 力 (設備利用率)	- (-)	- (-)	-
	新エネルギー等	314	19	94.1
	計	14,471	870	94.3
他 社 (新エネルギー等再掲)	5,585 (1,285)	547 (633)	110.9 (197.1)	
融 通	147	252	36.8	
揚 水 用	36	52	41.3	
合 計	20,167	523	97.5	

新エネルギー等：太陽光、風力、バイオマス、廃棄物及び地熱の総称

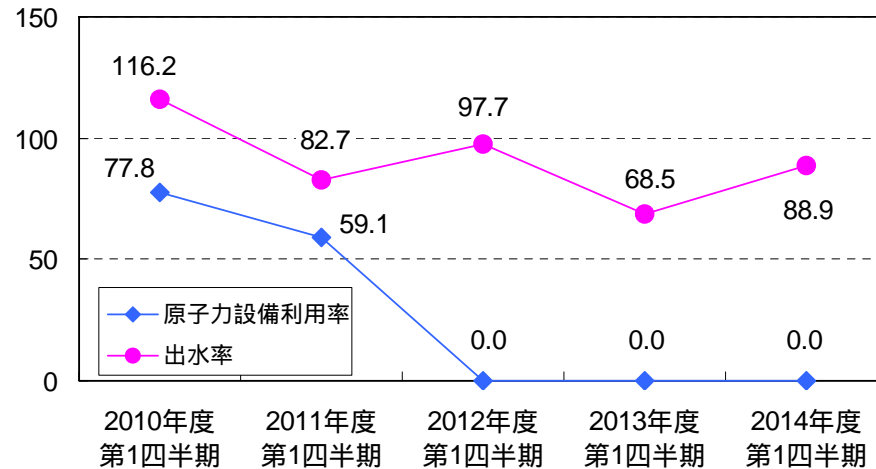
【発電電力量の推移】

(百万kWh)



【原子力設備利用率及び出水率】

(%)



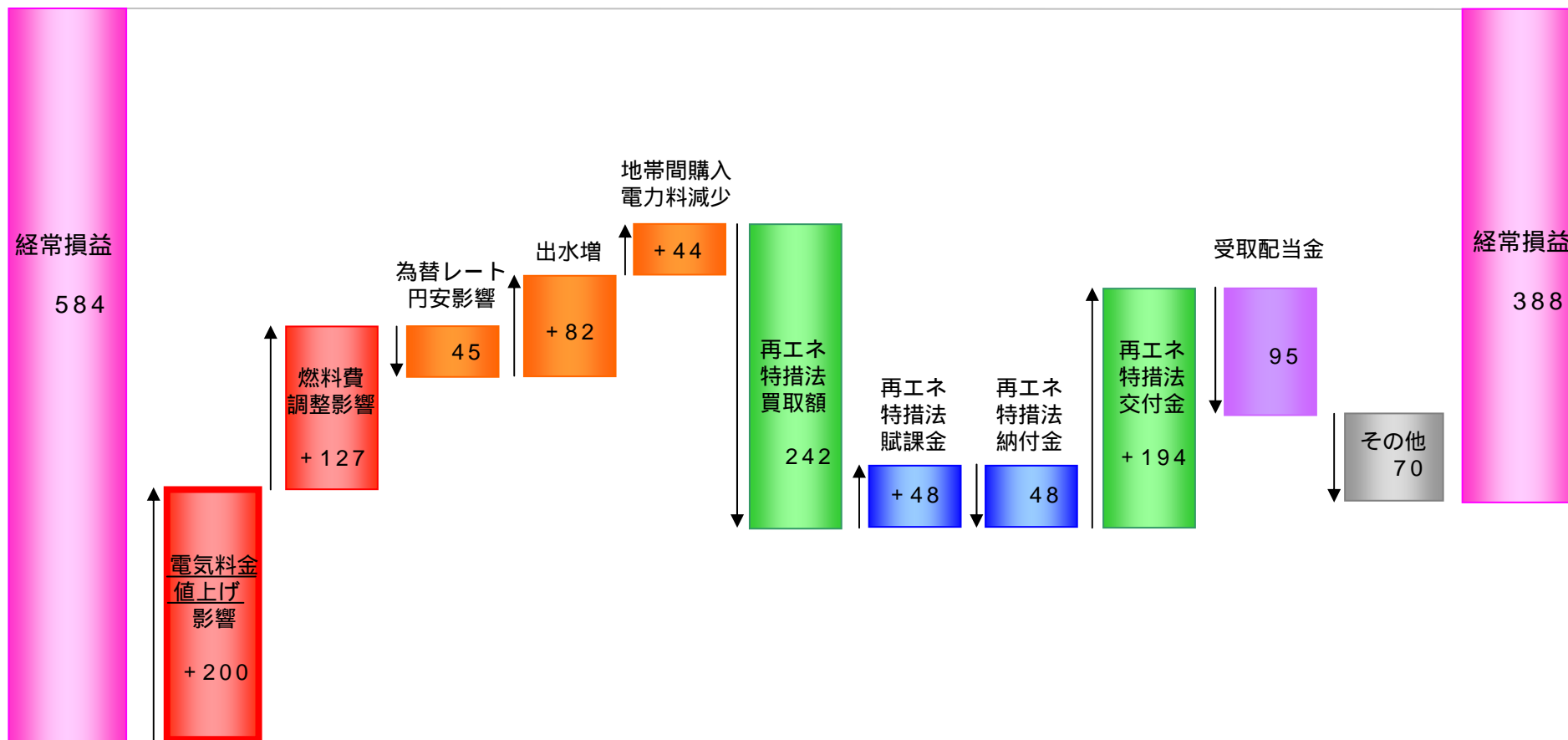
経常損益（個別）の主な変動要因

（単位：億円）

2013年度
第1四半期

+ 195億円

2014年度
第1四半期



自由化部門のお客さま：2013年4月から契約期間満了等に伴い順次実施
 規制部門のお客さま：2013年5月1日から実施

収支比較表（個別）

（単位：億円、％）

		2014年度 第1四半期	2013年度 第1四半期	増	減	前年同期比	主 な 増 減 説 明
経常収益	電 灯 料	1,434	1,349	85		106.3	電気料金値上げ 200 燃料費調整額差 127 再エネ特措法賦課金 48 再エネ特措法交付金 194 受取配当金 95
	電 力 料	2,169	1,928	240		112.5	
	そ の 他	617	483	133		127.7	
	（ 売 上 高 ）	(4,190)	(3,633)	(557)		(115.4)	
合 計		4,221	3,762	459		112.2	
経常費用	人 件 費	282	273	9		103.4	出水増 82 レート差 45 他社購入電力料 262 [再掲：再エネ特措法買取額 242] 地帯間購入電力料 44 汽力 34 原子力 12 汽力 5 水力 4 送電 4 再エネ特措法納付金 48 諸経費(注3) 6
	燃 料 費	1,745	1,780	35		98.0	
	購 入 電 力 料	987	769	217		128.3	
	修 繕 費	252	230	22		109.7	
	減 価 償 却 費	415	437	21		95.1	
	支 払 利 息	96	93	3		103.2	
	公 租 公 課 ^(注1)	204	195	9		104.7	
	原子力パブリック ^(注2) 費用	51	49	1		103.8	
そ の 他	572	516	56		110.9		
合 計		4,609	4,346	263		106.1	
（ 営 業 損 益 ）		(314)	(599)	(284)		(-)	
経 常 損 益		388	584	195		-	
渴 水 準 備 金		-	43	43		-	
特 別 利 益		14	76	62		18.9	有価証券売却益 53 固定資産売却益 8
法 人 税 等		31	39	8		78.7	法人税等調整額 9
四 半 期 純 損 益		405	503	98		-	

（注1）公租公課：水利使用料、固定資産税、雑税、電源開発促進税、事業税の合計額

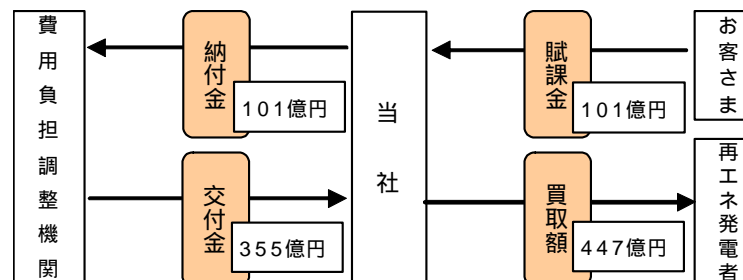
（注2）原子力パブリック費用：使用済燃料再処理等費、使用済燃料再処理等準備費、原子力発電施設解体費及び特定放射性廃棄物処分費の合計額

（注3）諸経費：廃棄物処理費、消耗品費、補償費、賃借料、委託費、普及開発関係費、養成費、研究費及び諸費の合計額

【参考1：主要諸元表】

	2014年度 第1四半期	2013年度 第1四半期	増 減
原油 C I F 価格	110 \$/b	108 \$/b	2 \$/b
為 替 レ ー ト	102 円/\$	99 円/\$	3 円/\$
原子力設備利用率	0 %	0 %	- %
出 水 率	88.9 %	68.5 %	20.4 %

【参考2：「再生可能エネルギーの固定価格買取制度」のイメージ】



2014年度第1四半期実績

[増減説明] 経常収益

(単位：億円、%)

	2014年度 第1四半期	2013年度 第1四半期	増 減	前年同期比
電 灯 電 力 料	3,603	3,278	325	109.9

(単位：億円、%)

	2014年度 第1四半期	2013年度 第1四半期	増 減	前年同期比
そ の 他 の 収 益	617	483	133	127.7

増 減 2014年度
第1四半期 2013年度
第1四半期

電気料金値上げ	200			
---------	-----	--	--	--

増 減 2014年度
第1四半期 2013年度
第1四半期

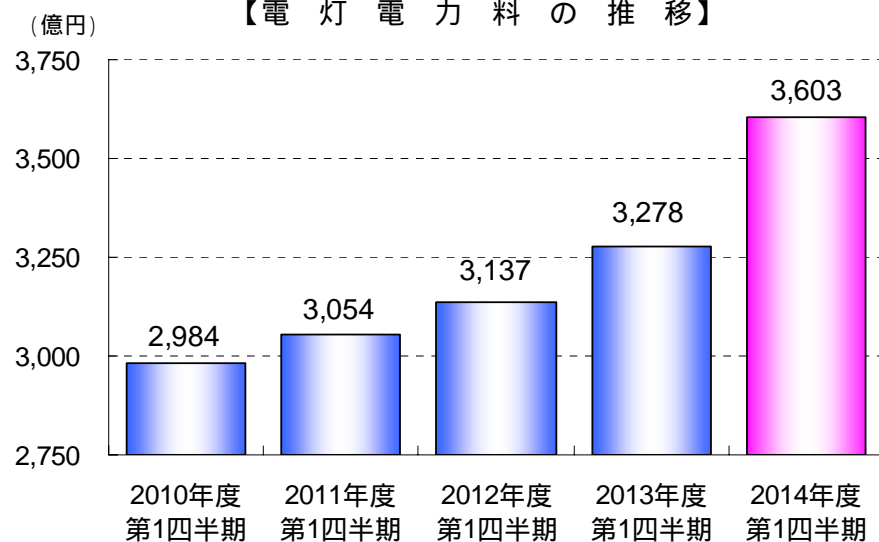
再エネ特措法交付金	194	(355)	160	
-----------	-----	---------	-----	--

燃料費調整の影響	127			
----------	-----	--	--	--

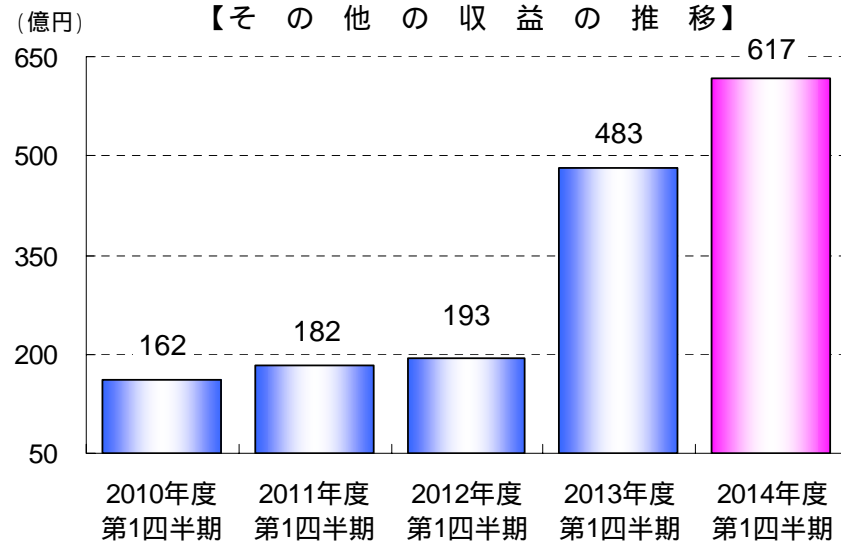
受取配当金	95	(12)	107	
-------	----	--------	-----	--

再エネ特措法賦課金	48	(101)	52	
-----------	----	---------	----	--

【電 灯 電 力 料 の 推 移】



【そ の 他 の 収 益 の 推 移】



[増減説明] 燃料費、購入電力料

(単位：億円、%)

	2014年度 第1四半期	2013年度 第1四半期	増 減	前年同期比
燃 料 費	1,745	1,780	35	98.0

増 減

出水増	82
為替レート(円安)の影響	45

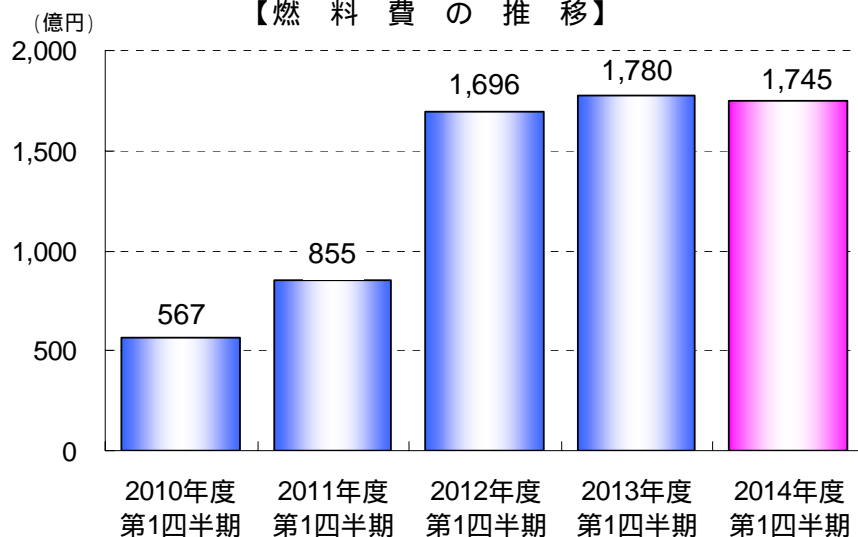
【参考1：全日本通関CIF価格】

	2014年度 第1四半期	2013年度 第1四半期	増 減
石炭(\$/t)	100	114	14
LNG(\$/t)	863	854	9
原油(\$/b)	110	108	2

【参考2：燃料別消費量】

	2014年度 第1四半期	2013年度 第1四半期	増 減
石炭(千t)	967	1,180	213
重油(千kl)	492	378	114
原油(千kl)	155	308	153
LNG(千t)	1,136	1,185	49

【燃料費の推移】



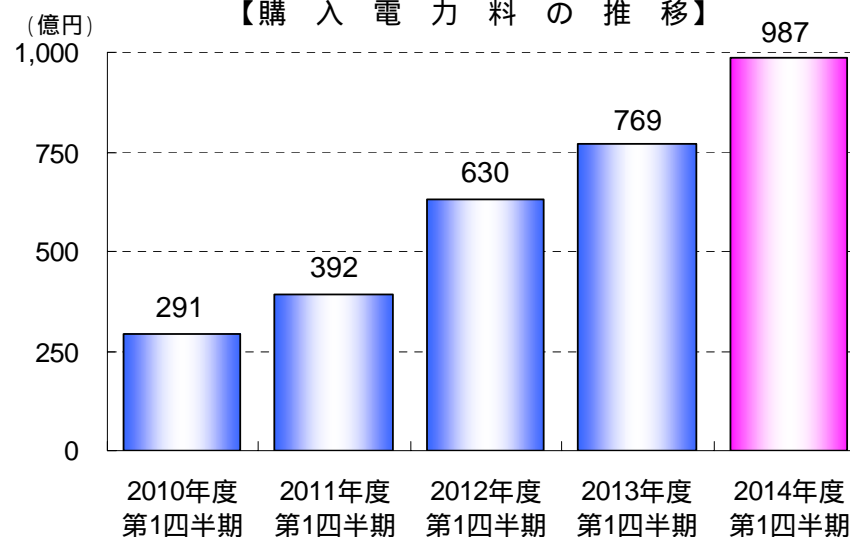
(単位：億円、%)

	2014年度 第1四半期	2013年度 第1四半期	増 減	前年同期比
購 入 電 力 料	987	769	217	128.3

増 減

	2014年度 第1四半期	2013年度 第1四半期
他社購入電力料	262	(944)
[再掲：再エネ特措法買取額]	242	(447)
地帯間購入電力料	44	(42)

【購入電力料の推移】



貸借対照表（個別）

資産の部

（単位：億円）

	2014年 6月末	2014年 3月末	増 減	主 な 増 減 説 明
電気事業固定資産	23,302	23,419	116	減価償却 416 竣工 357
投資その他の資産	6,489	6,559	69	使用済燃料再処理等積立金 68
そ の 他	11,903	12,201	297	現金及び預金 612 (2014年6月末 2,731 2014年3月末 3,344) 売掛金 175 貯蔵品 92
合 計	41,695	42,180	484	

負債及び純資産の部

（単位：億円）

	2014年 6月末	2014年 3月末	増 減	主 な 増 減 説 明
負 債	38,710	38,766	56	未払金 280 未払費用 190 買掛金 111 関係会社短期債務 91 未払税金 83 有利子負債 709
純 資 産	2,985	3,414	428	四半期純損益 405 [自己資本比率] 2014年6月末 7.2% 2014年3月末 8.1%
合 計	41,695	42,180	484	

【参考：有利子負債残高の内訳】

（単位：億円）

	2014年 6月末	2014年 3月末	増 減
社 債	12,637	12,437	200
借 入 金	17,219	17,400	180
C P	690	-	690
合 計	30,547	29,838	709

収支比較表、貸借対照表（連結）

収支比較表

（単位：億円、％）

		2014年度 第1四半期	2013年度 第1四半期	増	減	前年同期比
経常収益	営業収益（売上高）	4,446	3,889		556	114.3
	電気事業営業収益	4,061	3,523		537	115.3
	その他事業営業収益	385	366		18	105.1
	営業外収益	25	37		11	69.9
	計	4,472	3,927		545	113.9
経常費用	営業費用	4,727	4,453		273	106.2
	電気事業営業費用	4,385	4,132		253	106.1
	その他事業営業費用	342	321		20	106.5
	営業外費用	109	119		10	91.6
	計	4,837	4,573		263	105.8
（営業損益）		(281)	(563)		(282)	(-)
経常損益		365	646		281	(-)
渴水準備金		-	43		43	-
特別利益		5	76		70	7.7
四半期純損益		406	591		185	(-)
四半期包括利益		450	585		135	-

2014年度
第1四半期
連単倍率

(1.06)

(-)

(-)

(-)

貸借対照表

（単位：億円、％）

		2014年 6月末	2014年 3月末	増	減
総資産		45,027	45,498	470	
負債		40,537	40,556	18	
有利子負債残高		31,894	31,167	727	
純資産		4,490	4,942	451	
（参考）自己資本比率		9.6	10.5	0.9	

< お問い合わせ先 >

九州電力株式会社 経営企画本部 IRグループ

電 話 (092)726-1575

F A X (092)733-1435

URL: http://www.kyuden.co.jp/ir_index