

相島の地域課題は、地域コミュニティの「担い手不足」

ありたい姿
(10年後)

基幹産業である漁業を中心に、多くの働き口、多様な働き方があり、相島の自然、歴史、文化を感じながら、豊かな暮らしを実現でき、一定の移住者が流入し、適正な人口規模が保たれている

産業創出対策
暮らし対策
移住者対策

3つの対策により
関係・定住人口増を
目指す

産業創出対策



- 産業規模の拡大
- 島内の消費拡大

★Qでん にぎわい創業プロジェクトにおける取組み対象

暮らし対策



- 自然環境の維持
- 住民の生活向上

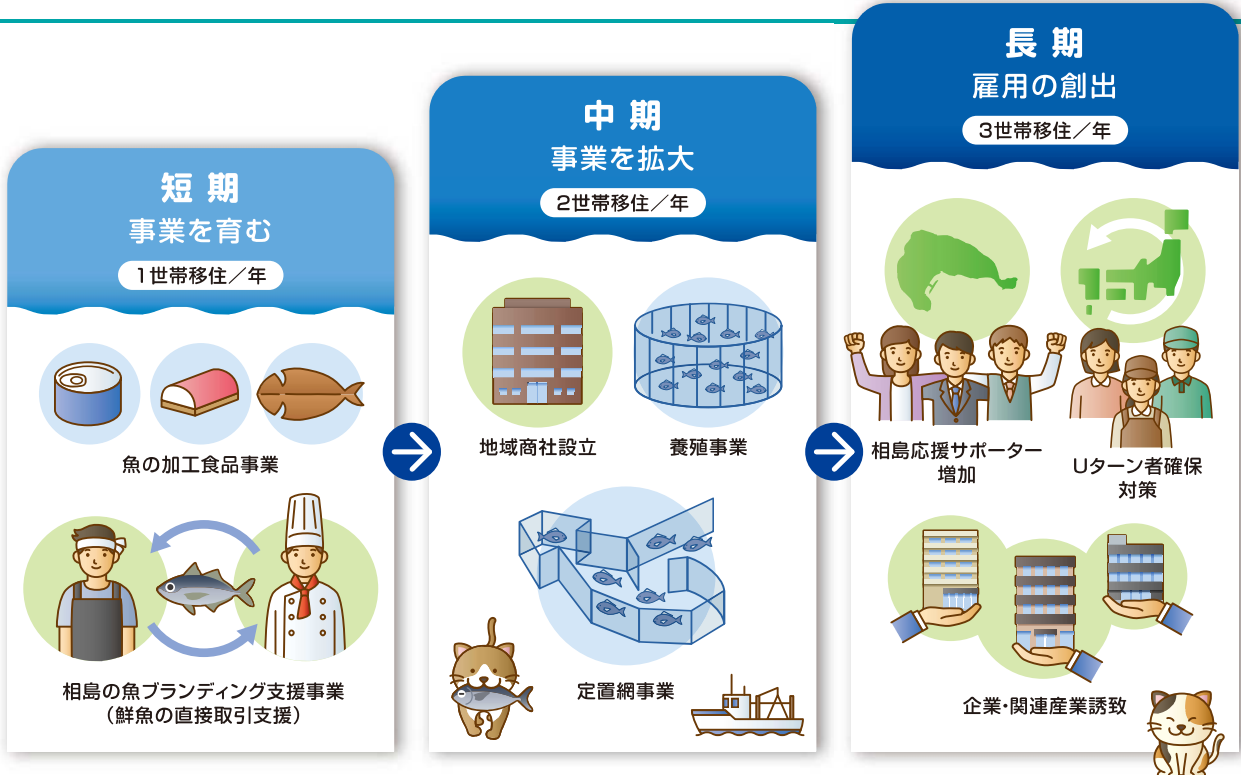
移住者対策



- 空き家の確保・整備
- 島内交流の促進
- 情報発信

三位一体(地元・自治体・九電)で活動を展開

◆産業創出対策の実現ステップ(イメージ)



事業利益の一部は、相島の暮らし・移住者対策に活用します。