

## ずっと先まで、明るくしたい。

「快適で、そして環境にやさしい」

そんな毎日を子どもたちの未来につなげていきたい。

この思いのもと、九州電力ではさまざまな活動に取り組んでいます。

最近の取組みなどを  
ご紹介します！



## 九州のいろいろな森で 「Play Forest」を開催しています。

九州の豊かな森を子どもたちの未来までずっと残していくため、九州各地で森を楽しみながら学ぶイベント「Play Forest」を開催しています。

11月までに、福岡市「油山市民の森」、宮崎県国富町「法華嶽公園」、長崎県大村市「徳泉川内(とくせんがわち)里山村」、福岡県古賀市「古賀グリーンパーク」の4箇所で開催しました。

「Play Forest」では、当社社有林の間伐材を使った「マイ箸づくり」、炭火を使って竹に巻き付けた生地を焼く「ねじねじパンづくり」、ロープを使って木に登る「ツリーイング」など、森の魅力を体験できる様々なプログラムをご用意しています。参加した子どもたちは、目を輝かせながら、笑顔いっぱい、普段できない一つひとつの体験に熱中していました。

「森を心いっぱい楽しむことで、子どもたちが森を大好きになって、森を大切に感じてほしい。」そう願いながら、今後も、地域の皆さまと一緒に、「Play Forest」を通じていろいろな森の楽しみ方をご提供していきます。



マイ箸づくり



ねじねじパンづくり

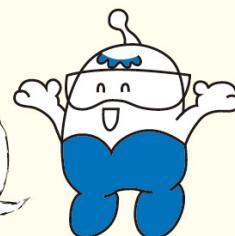


ツリーイング



森の中で  
思いっきり楽しもう！  
楽しいプログラムが  
みんなを待ってるよ！

今回は、2017年の2～3月にかけて、  
熊本、北九州、鹿児島などでも開催予定です！  
開催日の1～2ヶ月前にはホームページでご案内する  
予定ですので、どうぞご期待ください！



「Play Forest」  
ホームページは  
こちらから ↑

## 「経営層によるお客さまとの対話の会」を開催しています。

当社は、2012年から、各支社エリアにおいて、地域のお客さまや経済団体、NPOなど、様々な立場のかたにご出席いただき、当社経営層がご意見を伺う「お客さまとの対話の会」を開催しています。

今年度は、「地域の皆さまが期待する九州電力の役割」「当社に求められる地域との信頼関係づくり」など、各支社エリアごとにテーマを設けて対話を行いました。

皆さまからは、「様々な社員を地域の活動に参画させ、地域との結びつきをより強固にしてほしい」「電気や九州電力のことを理解するため、情報を積極的に発信していくべき」など、たくさんの貴重なご意見をいただきました。今後も、さまざまな機会を捉えたフェ

イス・トゥ・フェイスのコミュニケーション活動を、積極的に推進していきます。



佐賀支社対話の会の様子

## 原子力防災訓練を実施し、万が一の災害に備えた体制の充実に努めています。

10月10日に、玄海原子力発電所の重大事故の発生を想定して、佐賀県、長崎県及び福岡県による平成28年度原子力防災訓練が行われました。当社も事業者として参加し、通報連絡訓練や住民の方の避難退域時検査などの訓練を行いました。

また、9月9日に川内原子力発電所、12月1日には玄海原子力発電所にて、原子力防災組織が有効に機能することや、過去の訓練から改善を図ったことの有効性の確認などを行う社内訓練を実施しました。

今後も、万が一の災害に迅速に対応するため、平常時から災害に備えた体制の充実に努め、住民の皆さまの安心につなげていきます。



避難退域時検査訓練



玄海原子力防災訓練



できることから始めてみよう！

### 冬の節電方法のポイント [電気こたつ編]

#### POINT1

#### 上掛けと敷布団をあわせて使う

温かい空気が逃げてしまうと、それだけ電力を使うことになってしまいます。上掛けと敷布団を併用し、温かい空気を逃がさないようにしましょう。

こたつ布団だけの使用を、上掛けと敷布団の併用に  
変更(1日5時間使用)年間で電気32.48kWhの省エネ

年間で約**740円**の節約

#### POINT2 設定温度は控えめに

設定温度を「強」から「中」に変更  
(1日5時間使用)年間で電気48.95kWhの省エネ  
年間で約**1,100円**の節約

#### POINT3 腰から上の冷え対策を

こたつは、上半身が寒くなりがち。カーディガンなど、一枚多めに着込むことが温かさのポイントです。

冷蔵庫やエアコンなどの節電方法は、「九州電力CSRブックレット2016」でもご紹介しています。ブックレットは、当社ホームページに掲載していますので、是非ご覧ください！

九州電力 CSR



出典：(一社)照明学会「住まいの省エネBook2016年度改訂版」

※節約金額は、出典の省エネ試算値を基に、当社の従量電灯B・電力料金(121~300kWhの単価22.63円)を適用

