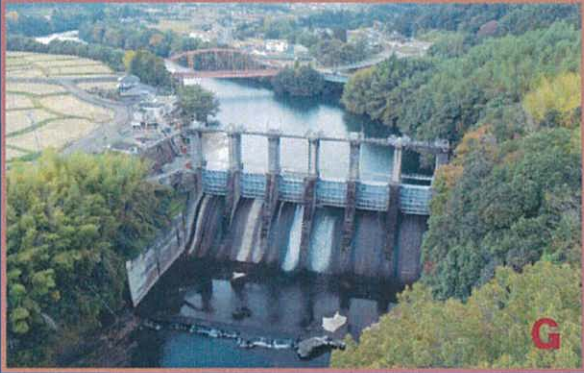


しのはら
篠原ダム

P



DAM-DATA

所在地：大分県由布市挾間町
河川名：大分川水系大分川
型式：重力式コンクリートダム
ゲート：ローラーゲート×6
堤高・堤頂長：22.7m・77.5m
総貯水容量：1,663,000m³
管理者：九州電力株式会社
本体着工/完成年：1956年/1958年



ランダム情報



詳しいデータはこちら

由布市にある由布院温泉は温泉湧出量全国3位、源泉数全国2位を誇る。また、長さ12kmの「由布川峡谷」があり、高さ15～60mの岩肌を40数条の滝が流れる美しい景観から「東洋のチロル」とも呼ばれている。黒岳の麓から湧き出る「男池」は、日本名水百選に選ばれている。

こだわり技術

大分川水系本流最下流の発電用ダムであり、下流への一定以上の水量を確保する役割も果たしている。ダム設置に伴い、河床部等の掘削を約2.3万m³行い、コンクリートを約3万m³使用し、延べ約14万人を動員し造りあげた。また、当該地点で発生した転石をクラッシャーで砕石し、堤体コンクリートの骨材の一部として使用している。

ちんだ しゅすいぜき
沈墮取水堰

P



DAM-DATA

所在地：大分県豊後大野市大野町
河川名：大野川水系大野川
型式：重力式コンクリート堰
堤高・堤頂長：5.5m・114.90m
総貯水容量：252,000m³
管理者：九州電力株式会社
本体着工/完成年：1908年/1909年



ランダム情報



詳しいデータはこちら

豊後大野地域は、「日本ジオパーク」の認定を受けるなど、多様な地形・地質のほか歴史的資産を有している。「沈墮の滝」は、室町時代の画僧「雪舟」によって、1476年頃に「鎮田瀑図」として描かれた。また、近隣にある「原尻の滝」は日本の滝百選に選ばれている。

こだわり技術

滝を構成する砂礫層が弱層であり、岩盤の崩壊により滝の後退が進んできたことから、ロックボルトにより壁面の岩盤を擁いつけ、ロックボルトの頭部を岩盤に埋め込むなど、滝の崩壊防止と滝の景観を損なわないように補強工事を行っており、現在でも滝の景観を保持させている。また、自然石や擬岩を施して沈墮の滝の11条の落水を再現した。