

## 九州電力 Eco Terrace 設備概要

## ① テラスくん



入口で来訪者をお出迎えする当施設のシンボルキャラクターです。人が近づくとセンサーが反応し、エネルギーや環境の説明、鹿児島に関する豆知識などを話します。

「電球」をモチーフとしており、会話の内容によって色も変化します。  
(高さ：約 170cm 幅：約 120cm)

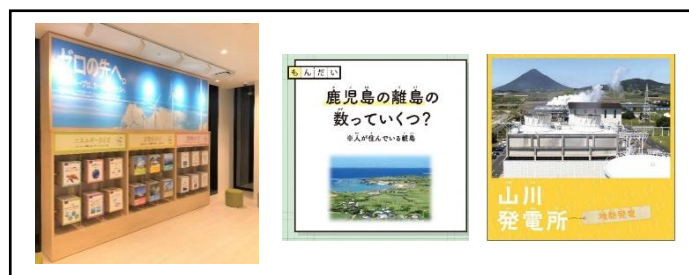
## ② メイン体験展示



施設中央に位置するメイン体験展示物です。

「本」の形をした大型ディスプレイに自身の姿が投影され、発電時にCO<sub>2</sub>を発生しない4つの発電方法（太陽光、風力、水力、原子力）について学ぶことができる“体験型アトラクション”です。

## ③ サブ体験展示



施設奥の壁沿いに設置しているサブ体験展示物です。

縦に回転する 18 個のキューブには、各面にエネルギーや鹿児島にまつわるクイズ、発電所紹介などを掲載しています。大人も子どもも楽しめるアトラクティブな展示物です。

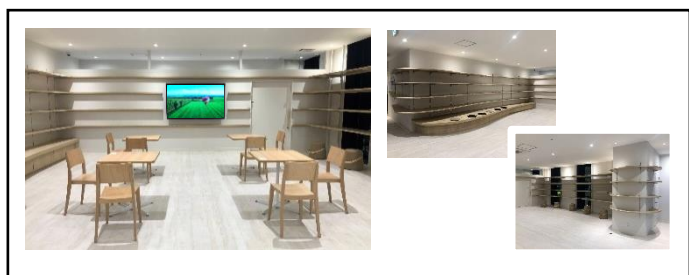
## ④ 企業PR展示



2台のタッチパネル式ディスプレイを備えた展示物です。

九電グループのカーボンニュートラルの取組みや発電所の紹介、省エネ情報など暮らしに役立つ情報に加え、グループ会社の事業活動なども自由にご覧いただけます。

## ⑤ 学びのエリア



施設の左奥にある広いスペースです。エネルギーに関する出前講座等のイベントで活用します。

コンセントとWi-Fiも完備しており、イベント等がない平時は、市民の皆さまの休憩スペース、憩いの場としてもご利用いただけます。