

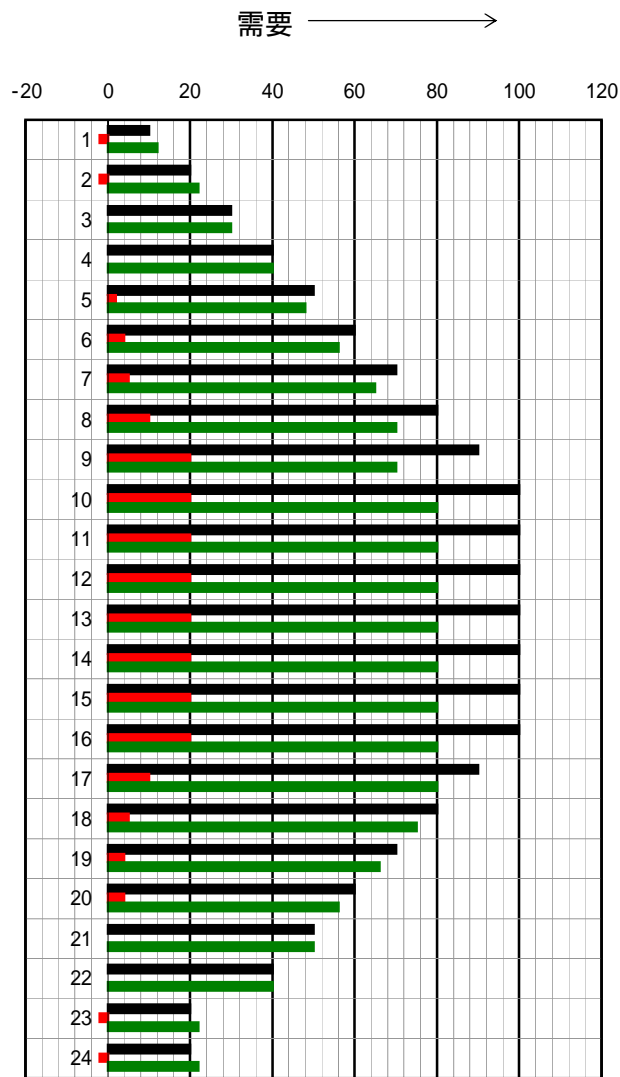
## 発電設備運転状況

操業態様： ( I ) 通常操業日 (夏ピーク)

月間予想運転日数： \_\_\_\_\_ 日

年間予想運転日数： \_\_\_\_\_ 日

時	総需要 a (kW)	発電 b (kW)	a-b (kW)
1	10	-2	12
2	20	-2	22
3	30	0	30
4	40	0	40
5	50	2	48
6	60	4	56
7	70	5	65
8	80	10	70
9	90	20	70
10	100	20	80
11	100	20	80
12	100	20	80
13	100	20	80
14	100	20	80
15	100	20	80
16	100	20	80
17	90	10	80
18	80	5	75
19	70	4	66
20	60	4	56
21	50	0	50
22	40	0	40
23	20	-2	22
24	20	-2	22
合計	1580	196	1384
(30分最大) 最大	100	20	80
平均	66	8	58



### 記載要領

この様式は、予想されるあらゆる操業態様ごとの日負荷曲線を記入して頂くものです。

注 1 . 操業態様は次の状態ごとに分けて作成下さい。

- ( ) 正常操業状態 (各季節ごとに)
- ( ) 定期期間中
- ( ) 発電設備事故時
- ( ) その他予想されるあらゆる操業態様時

注 2 . 右欄の負荷曲線は総需要 (黒)、発電 (赤)、a-b (緑) に色分けして下さい。

蓄電池の充放電電力は、発電に記載下さい。(放電「+」、充電「-」標記)  
複数台の発電設備等がある場合は、各操業態様毎に内訳の分かる資料を添付下さい。

## 発電設備運転状況

月間予想運転日数： 日  
 年間予想運転日数： 日  
 操業態様： ( I ) 通常操業日 ( 夏ピーク )

時	発電 b (kW)					合計
	太陽光	燃料電池	蓄電池 (放電)	蓄電池 (充電)		
1	0	0	0	-2		-2
2	0	0	0	-2		-2
3	0	0	0	0		0
4	0	0	0	0		0
5	0	0	2	0		2
6	0	2	2	0		4
7	5	0	0	0		5
8	10	0	0	0		10
9	20	0	0	0		20
10	20	0	0	0		20
11	20	0	0	0		20
12	20	0	0	0		20
13	20	0	0	0		20
14	20	0	0	0		20
15	20	0	0	0		20
16	20	0	0	0		20
17	10	0	0	0		10
18	5	0	0	0		5
19	0	2	2	0		4
20	0	2	2	0		4
21	0	0	0	0		0
22	0	0	0	0		0
23	0	0	0	-2		-2
24	0	0	0	-2		-2
合計	190	6	8	-8		196
(30分最大) 最大	20	2	2	-2		20
平均	7.9	0.3	0.3	-2		8.2

注．複数台の発電設備等がある場合は、発電設備等毎に記載下さい。

蓄電池の充放電電力は、発電に記載下さい。(放電「+」、充電「-」標記)

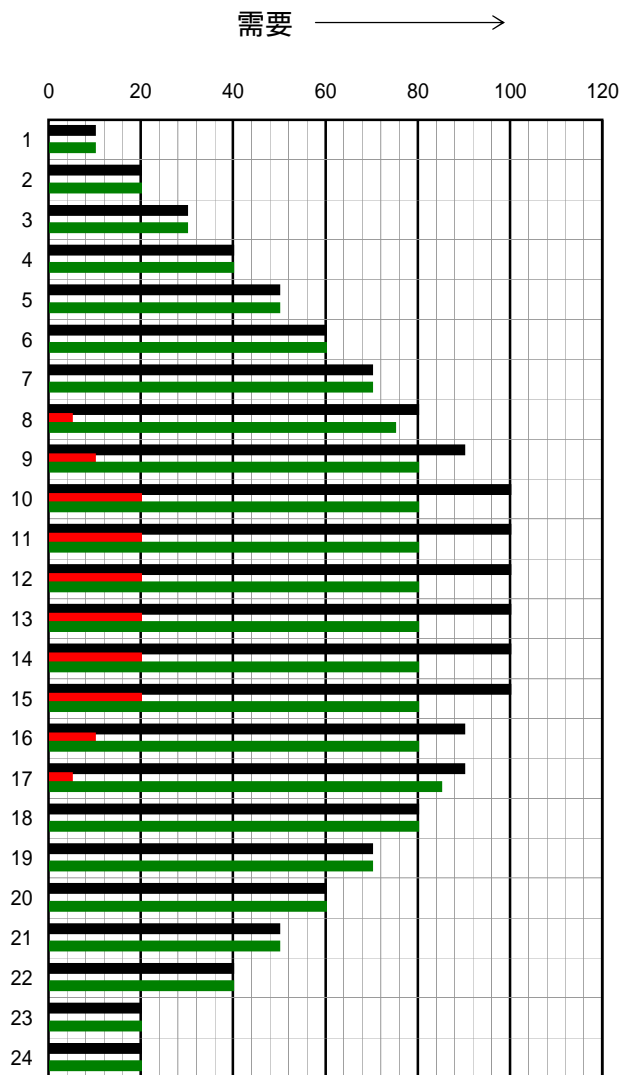
## 発電設備運転状況

操業態様： ( I ) 通常操業日 (冬ピーク)

月間予想運転日数： \_\_\_\_\_ 日

年間予想運転日数： \_\_\_\_\_ 日

時	総需要 a (kW)	発電 b (kW)	a-b (kW)
1	10	0	10
2	20	0	20
3	30	0	30
4	40	0	40
5	50	0	50
6	60	0	60
7	70	0	70
8	80	5	75
9	90	10	80
10	100	20	80
11	100	20	80
12	100	20	80
13	100	20	80
14	100	20	80
15	100	20	80
16	90	10	80
17	90	5	85
18	80	0	80
19	70	0	70
20	60	0	60
21	50	0	50
22	40	0	40
23	20	0	20
24	20	0	20
合計	1570	150	1420
(30分最大) 最大	100	20	85
平均	65	6	59



### 記載要領

この様式は、予想されるあらゆる操業態様ごとの日負荷曲線を記入して頂くものです。

注 1 . 操業態様は次の状態ごとに分けて作成下さい。

- ( ) 正常操業状態 (各季節ごとに)
- ( ) 定期期間中
- ( ) 発電設備事故時
- ( ) その他予想されるあらゆる操業態様時

注 2 . 右欄の負荷曲線は総需要 (黒)、発電 (赤)、a-b (緑) に色分けして下さい。

蓄電池の充放電電力は、発電に記載下さい。(放電「+」、充電「-」標記)  
複数台の発電設備等がある場合は、各操業態様毎に内訳の分かる資料を添付下さい。

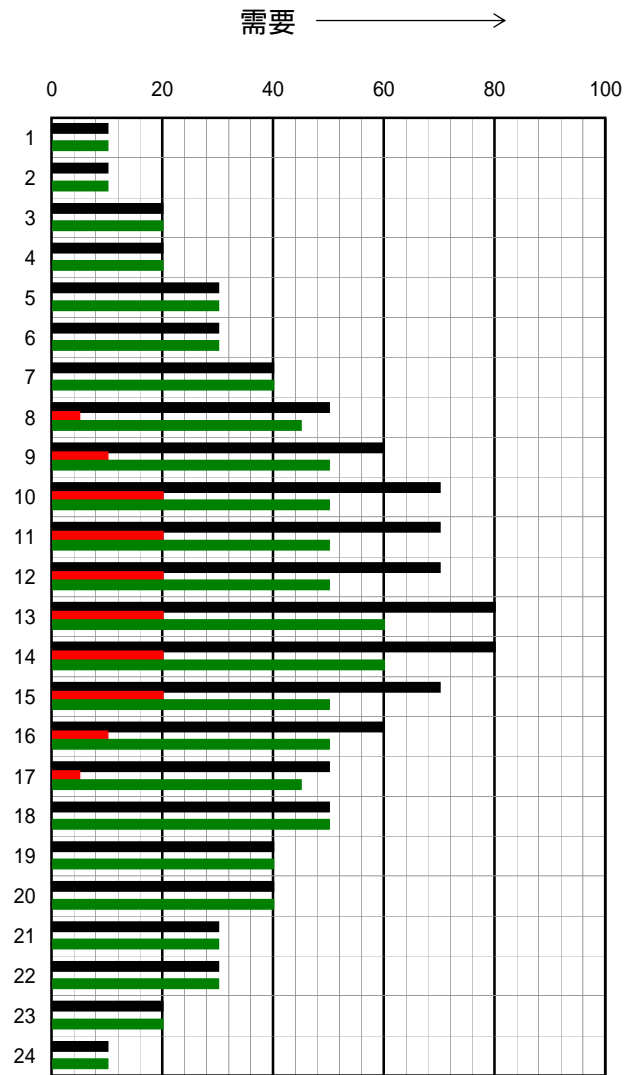
## 発電設備運転状況

操業態様： ( I ) 通常操業日 ( 春・秋 軽負荷時 )

月間予想運転日数： \_\_\_\_\_ 日

年間予想運転日数： \_\_\_\_\_ 日

時	総需要 a (kW)	発電 b (kW)	a-b (kW)
1	10	0	10
2	10	0	10
3	20	0	20
4	20	0	20
5	30	0	30
6	30	0	30
7	40	0	40
8	50	5	45
9	60	10	50
10	70	20	50
11	70	20	50
12	70	20	50
13	80	20	60
14	80	20	60
15	70	20	50
16	60	10	50
17	50	5	45
18	50	0	50
19	40	0	40
20	40	0	40
21	30	0	30
22	30	0	30
23	20	0	20
24	10	0	10
合計	1040	150	890
(30分最大) 最大	80	20	60
平均	43	6	37



### 記載要領

この様式は、予想されるあらゆる操業態様ごとの日負荷曲線を記入して頂くものです。

注 1 . 操業態様は次の状態ごとに分けて作成下さい。

- ( ) 正常操業状態 ( 各季節ごとに )
- ( ) 定期期間中
- ( ) 発電設備事故時
- ( ) その他予想されるあらゆる操業態様時

注 2 . 右欄の負荷曲線は総需要 ( 黒 )、発電 ( 赤 )、a-b ( 緑 ) に色分けして下さい。

蓄電池の充放電電力は、発電に記載下さい。( 放電「+」、充電「-」標記 )  
複数台の発電設備等がある場合は、各操業態様毎に内訳の分かる資料を添付下さい。

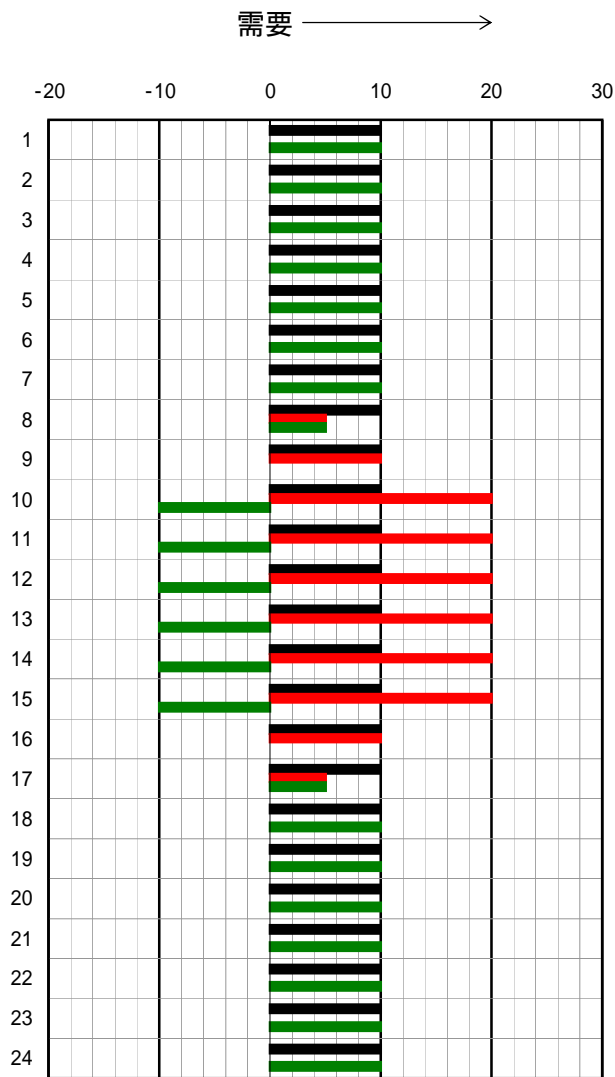
## 発電設備運転状況

操業態様：  休業日 (土日・祭日・定休日等)

月間予想運転日数： \_\_\_\_\_ 日

年間予想運転日数： \_\_\_\_\_ 日

時	総需要 a (kW)	発電 b (kW)	a-b (kW)
1	10	0	10
2	10	0	10
3	10	0	10
4	10	0	10
5	10	0	10
6	10	0	10
7	10	0	10
8	10	5	5
9	10	10	0
10	10	20	-10
11	10	20	-10
12	10	20	-10
13	10	20	-10
14	10	20	-10
15	10	20	-10
16	10	10	0
17	10	5	5
18	10	0	10
19	10	0	10
20	10	0	10
21	10	0	10
22	10	0	10
23	10	0	10
24	10	0	10
合計	240	150	90
(30分最大) 最大	10	20	10
平均	10	6	4



### 記載要領

この様式は、予想されるあらゆる操業態様ごとの日負荷曲線を記入して頂くものです。

注 1 . 操業態様は次の状態ごとに分けて作成下さい。

- 正常操業状態 (各季節ごとに)
- 定期期間中
- 発電設備事故時
- その他予想されるあらゆる操業態様時

注 2 . 右欄の負荷曲線は総需要 (黒)、発電 (赤)、a-b (緑) に色分けして下さい。

蓄電池の充放電電力は、発電に記載下さい。(放電「+」、充電「-」標記)  
複数台の発電設備等がある場合は、各操業態様毎に内訳の分かる資料を添付下さい。

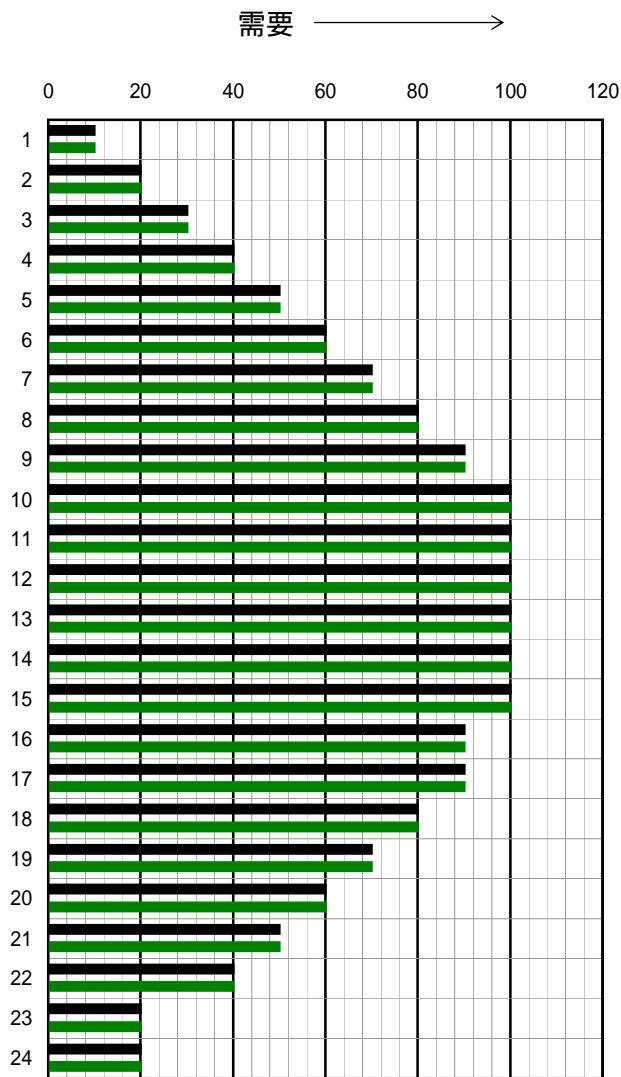
## 発電設備運転状況

操業態様：  発電設備事故時

月間予想運転日数： \_\_\_\_\_ 日

年間予想運転日数： \_\_\_\_\_ 日

時	総需要 a (kW)	発電 b (kW)	a-b (kW)
1	10	0	10
2	20	0	20
3	30	0	30
4	40	0	40
5	50	0	50
6	60	0	60
7	70	0	70
8	80	0	80
9	90	0	90
10	100	0	100
11	100	0	100
12	100	0	100
13	100	0	100
14	100	0	100
15	100	0	100
16	90	0	90
17	90	0	90
18	80	0	80
19	70	0	70
20	60	0	60
21	50	0	50
22	40	0	40
23	20	0	20
24	20	0	20
合計	1570	0	1570
(30分最大) 最大	100	0	100
平均	65	0	65



### 記載要領

この様式は、予想されるあらゆる操業態様ごとの日負荷曲線を記入して頂くものです。

注 1 . 操業態様は次の状態ごとに分けて作成下さい。

- 正常操業状態 (各季節ごとに)
- 定期期間中
- 発電設備事故時
- その他予想されるあらゆる操業態様時

注 2 . 右欄の負荷曲線は総需要 (黒)、発電 (赤)、a-b (緑) に色分けして下さい。

蓄電池の充放電電力は、発電に記載下さい。(放電「+」、充電「-」標記)  
複数台の発電設備等がある場合は、各操業態様毎に内訳の分かる資料を添付下さい。

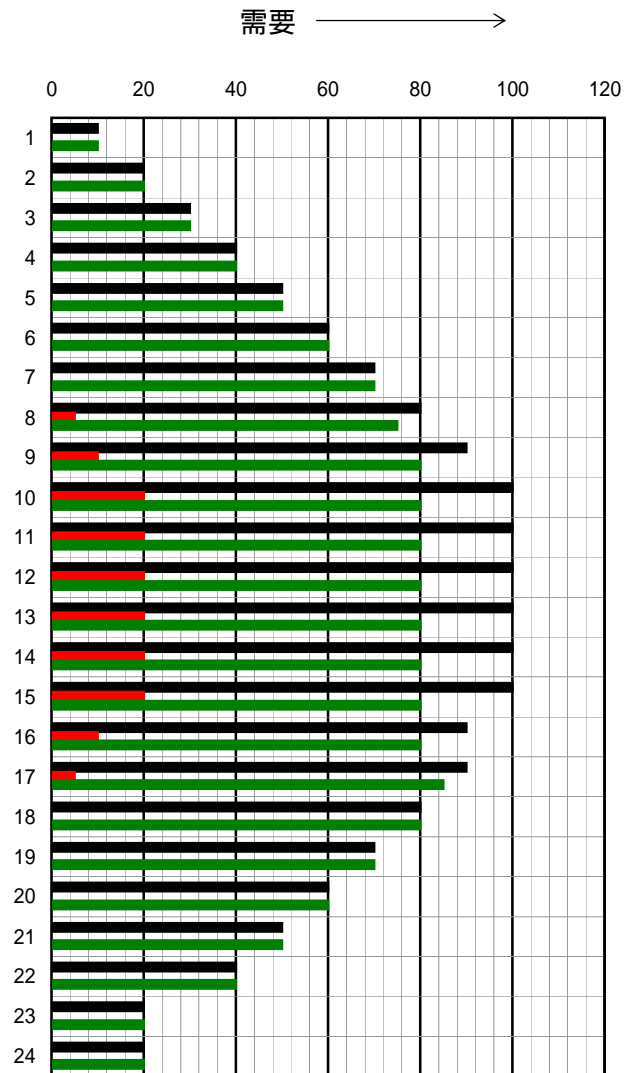
## 発電設備運転状況

操業態様： ( ) その他予想されるあらゆる操業態様時

月間予想運転日数： \_\_\_\_\_ 日

年間予想運転日数： \_\_\_\_\_ 日

時	総需要 a (kW)	発電 b (kW)	a-b (kW)
1	10	0	10
2	20	0	20
3	30	0	30
4	40	0	40
5	50	0	50
6	60	0	60
7	70	0	70
8	80	5	75
9	90	10	80
10	100	20	80
11	100	20	80
12	100	20	80
13	100	20	80
14	100	20	80
15	100	20	80
16	90	10	80
17	90	5	85
18	80	0	80
19	70	0	70
20	60	0	60
21	50	0	50
22	40	0	40
23	20	0	20
24	20	0	20
合計	1570	150	1420
(30分最大) 最大	100	20	85
平均	65	6	59



### 記載要領

この様式は、予想されるあらゆる操業態様ごとの日負荷曲線を記入して頂くものです。

注 1 . 操業態様は次の状態ごとに分けて作成下さい。

- ( ) 正常操業状態 (各季節ごとに)
- ( ) 定期期間中
- ( ) 発電設備事故時
- ( ) その他予想されるあらゆる操業態様時

注 2 . 右欄の負荷曲線は総需要 (黒)、発電 (赤)、a-b (緑) に色分けして下さい。

蓄電池の充放電電力は、発電に記載下さい。(放電「+」、充電「-」標記)  
複数台の発電設備等がある場合は、各操業態様毎に内訳の分かる資料を添付下さい。