



相	電 圧		変圧器および 高圧機器名	単位容量 (kVA)	台 数	結線方法	容量計 (kVA)	備 考 (使用種別その他)
	1次(kV)	2次(V)						
1	6.6	210/105	変圧器	150	1	---三		
1	6.6	210/105	変圧器	200	1	---三		
3	6.6	210	変圧器	300	1	Δ-Y		

相	電圧 (V)	使用機器名	出 力		入力換算 容量(kW)	台数	容量計 (kW)	備 考 (使用種別および用途)
			容 量	単 位				
3	200	空冷ヒートポンプエアコン	3,560	kW		1		
3	200	空冷ヒートポンプエアコン	8,880	kW		8		
3	200	空冷ヒートポンプエアコン	13,010	kW		7		
3	200	空冷ヒートポンプエアコン	16,290	kW		1		
3	200	空冷ヒートポンプエアコン	21,840	kW		1		
3	200	室内機(床置型エアコン)	0,750	kW		2		
3	200	給水加圧ポンプ	7,500	kW		2		
3	200	給湯循環ポンプ	2,200	kW		2		
3	200	給湯循環ポンプ	0,750	kW		1		
3	200	消火ポンプユニット	7,500	kW		1		
3	200	ELV①	7,000	kW		1		
3	200	ELV②	7,000	kW		1		
3	200	リーチイン冷蔵庫	0,730	kW		2		
3	200	アイスメーカー	1,150	kW		1		
3	200	コンビネーションオープン	4,100	kW		1		
3	200	電気フライヤー	5,000	kW		3		
3	200	電気グリドル	9,000	kW		2		
3	200	食器洗浄機	11,000	kW		2		
備 考								

記載注意事項  
 一、受電設備、負荷設備は電圧別に常時、季節需要等の使用別にまとめ、備考欄にその旨注記してください。  
 二、負荷設備の出力(容量)はkW、kVAを記入します。kW、kVA両方の場合はkW、kVAを記入してください。  
 三、ご記入いただいた個人情報の取扱いについては電力使用申込書一号表をご覧ください。

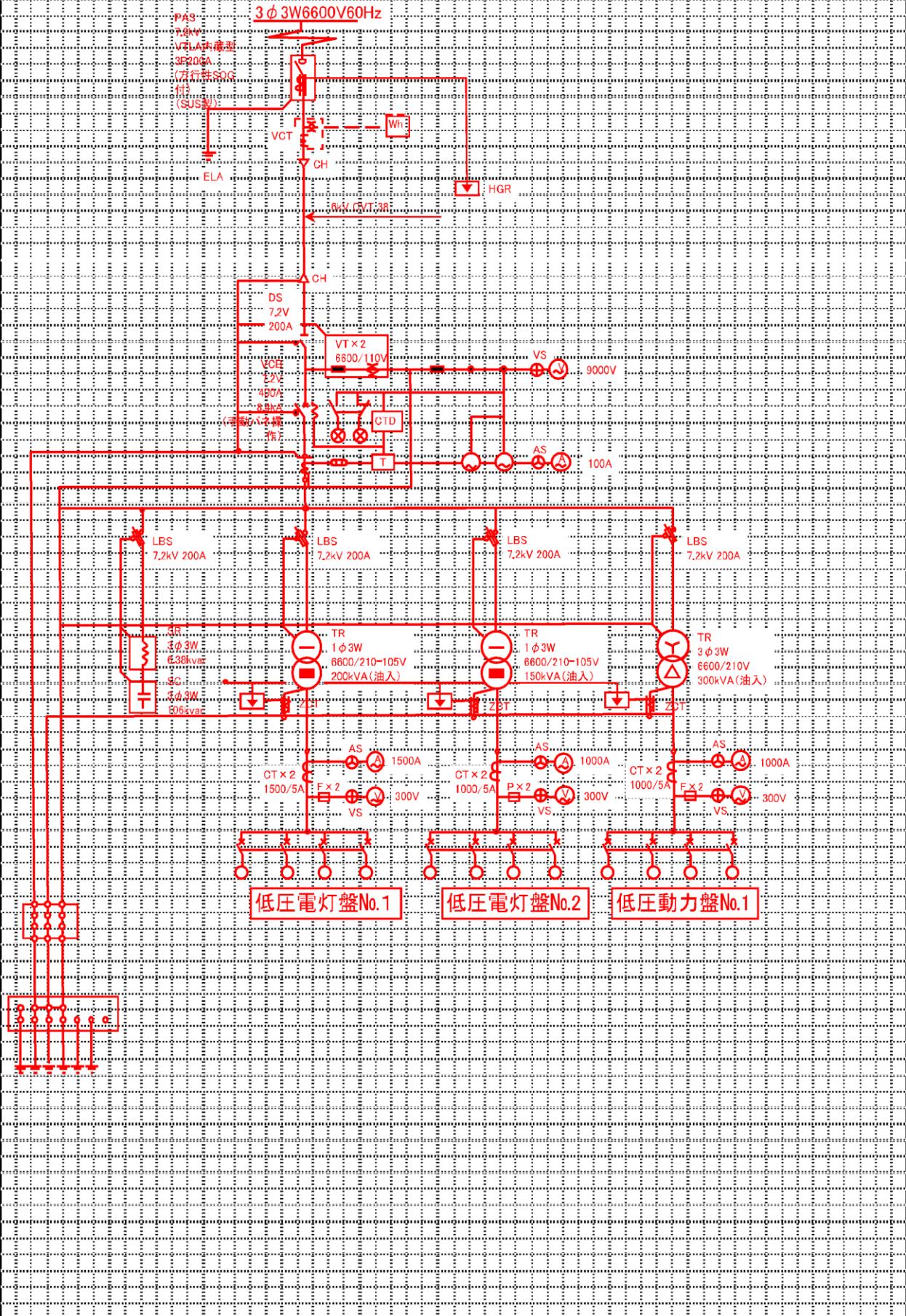
相	電圧 (V)	使用機器名	出力		入力換算容量(kW)	台数	容量計 (kW)	備考 (使用種別および用途)
			容量	単位				
1	100	蛍光灯 FHF	0.320	kW		6		
1	100	蛍光灯 FL	0.100	kW		8		
1	100	白熱灯 IL	0.400	kW		265		
1	100	高圧ナトリウムランプ	0.220	kW		4		
1	100	非常灯 FHF	0.320	kW		19		
1	100	非常灯 ミニハロゲン	0.130	kW		262		
1	100	コンセント(1ヶ口)	0.500	kW		311		
1	100	コンセント(2ヶ口)	0.100	kW		615		
1	100	洗濯機	1.000	kW		3		
1	100	乾燥機	1.000	kW		3		
1	100	自動販売機	1.000	kW		10		
1	100	冷蔵庫	0.360	kW		3		
1	100	換気扇	0.170	kW		255		
1	200	電子レンジ	3.000	kW		4		
1	200	コーヒーマシン	3.000	kW		2		
計								

記載注意事項

一、ご記入いただいた個人情報の取扱いについては電力使用申込書一号表をご覧ください。

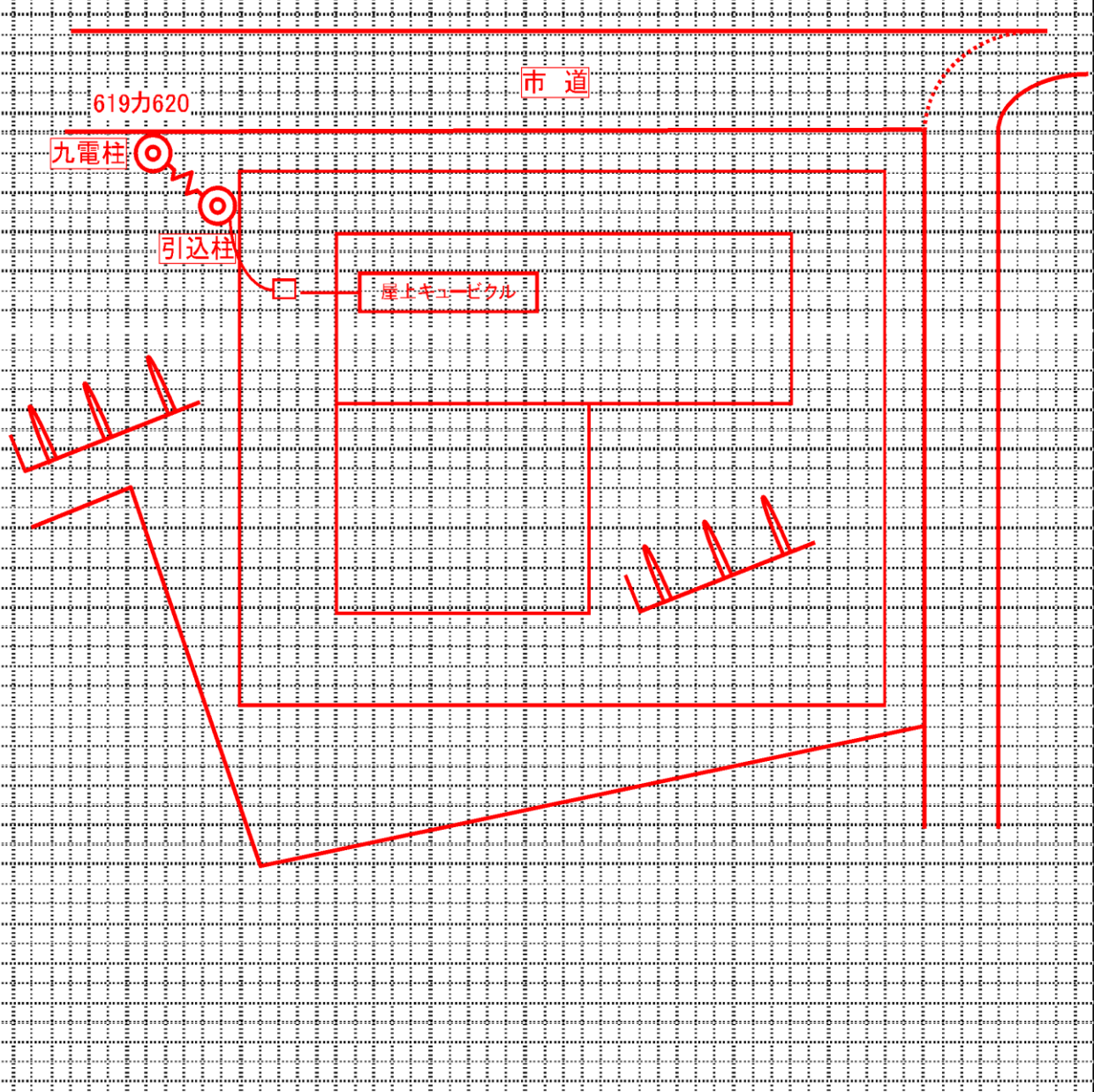
需要場所

高圧単線結線図



記載注意事項 一、ご記入いただいた個人情報取扱については電力使用申込書一号表をご覧ください。

構内平面図



記載注意事項  
一、お客さま構内一号柱および一般送配電事業者柱へ引込を希望される柱への位置も記入してください。  
二、ご記入いただいた個人情報取扱については電力使用申込書一号表をご覧ください。