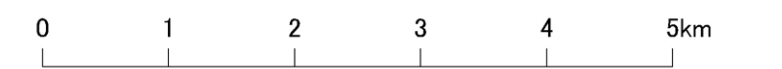
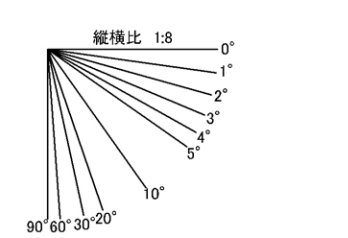
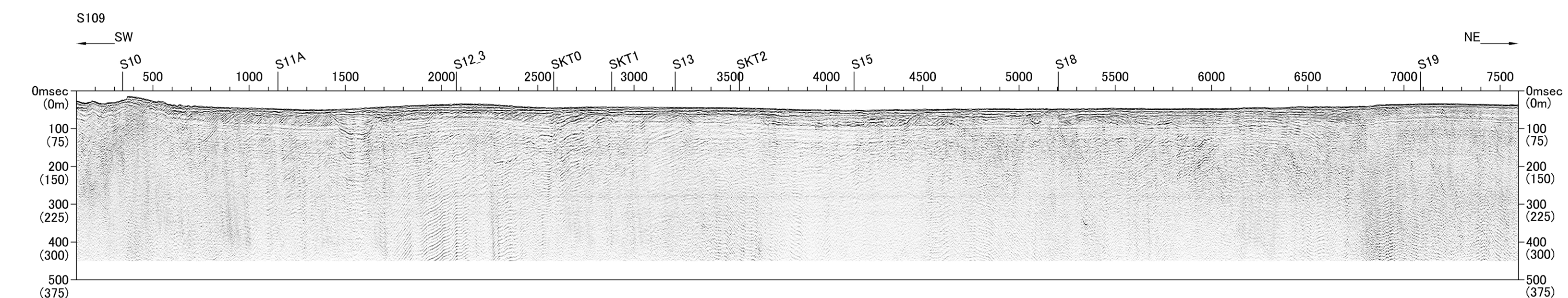
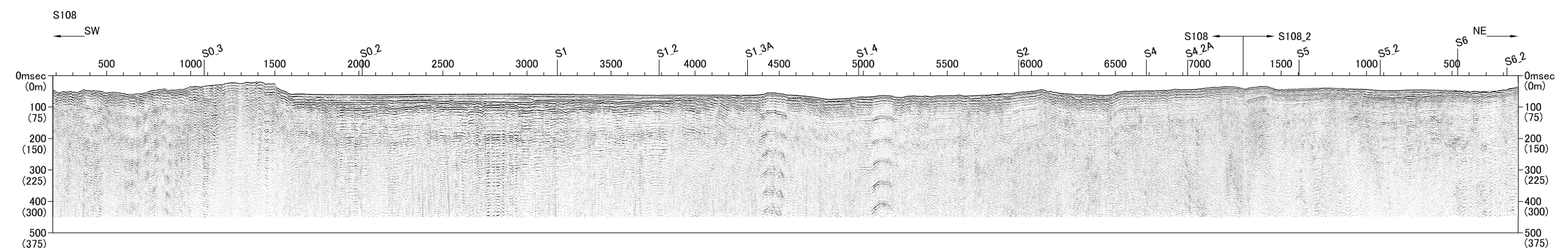
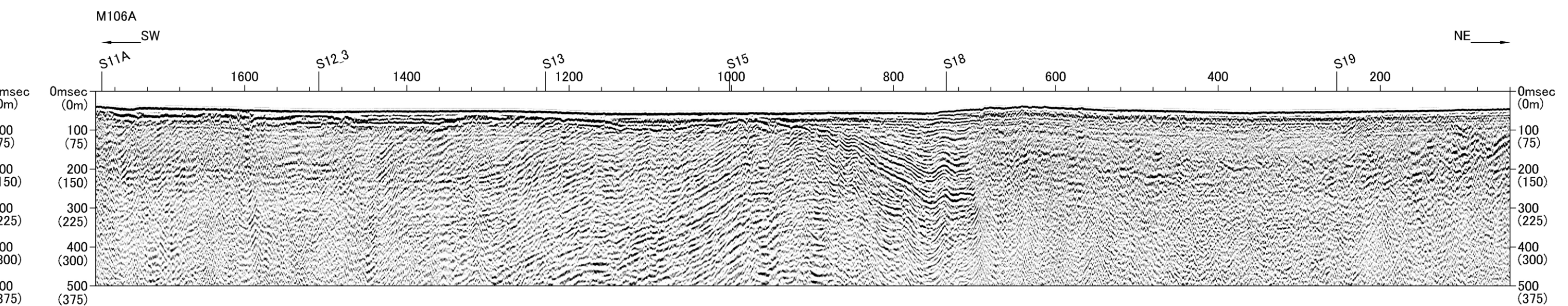
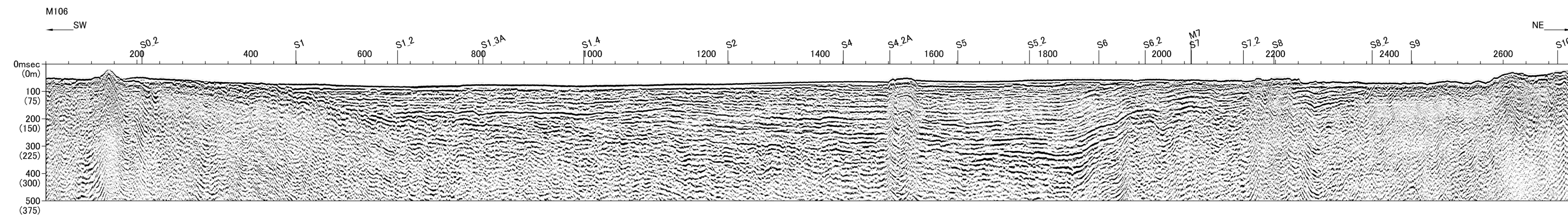
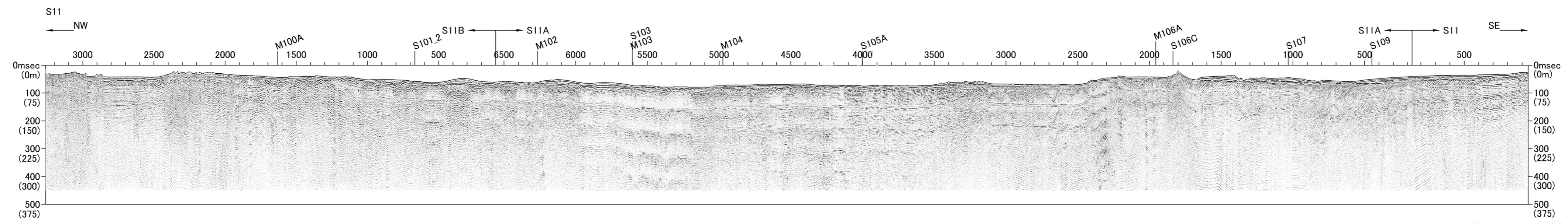
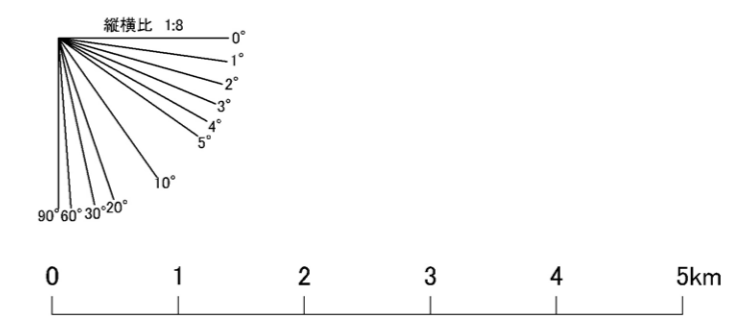
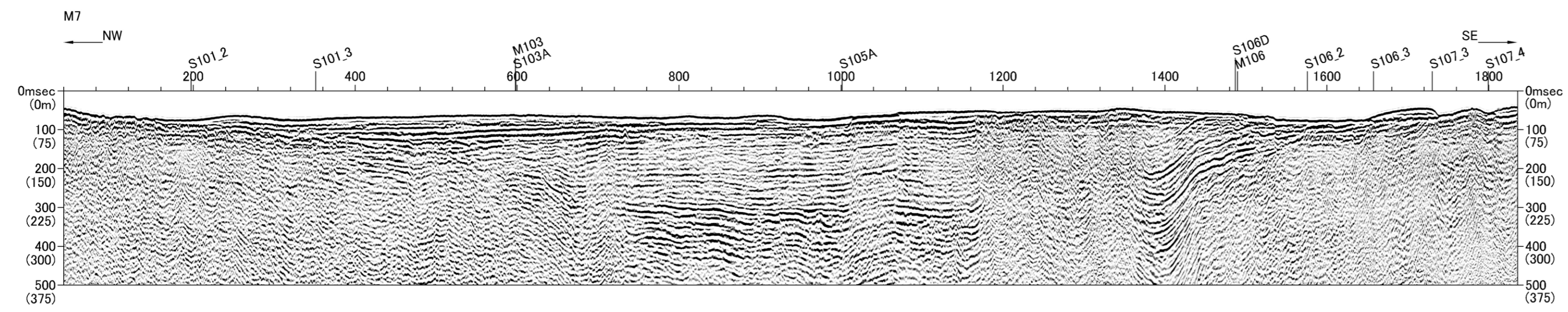
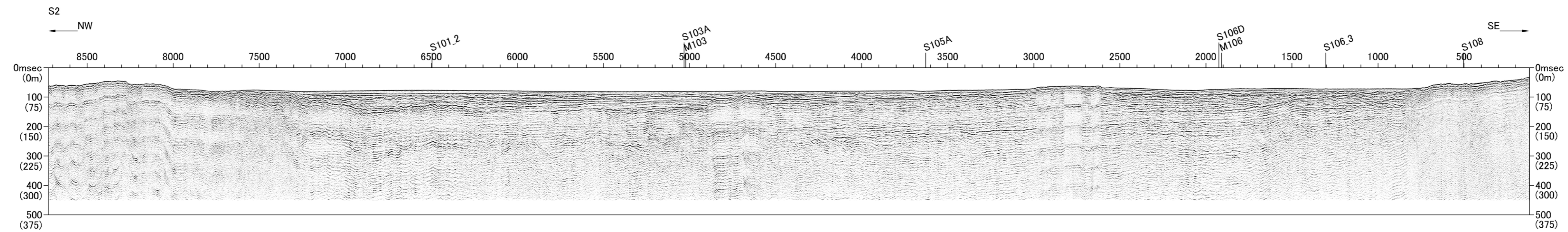


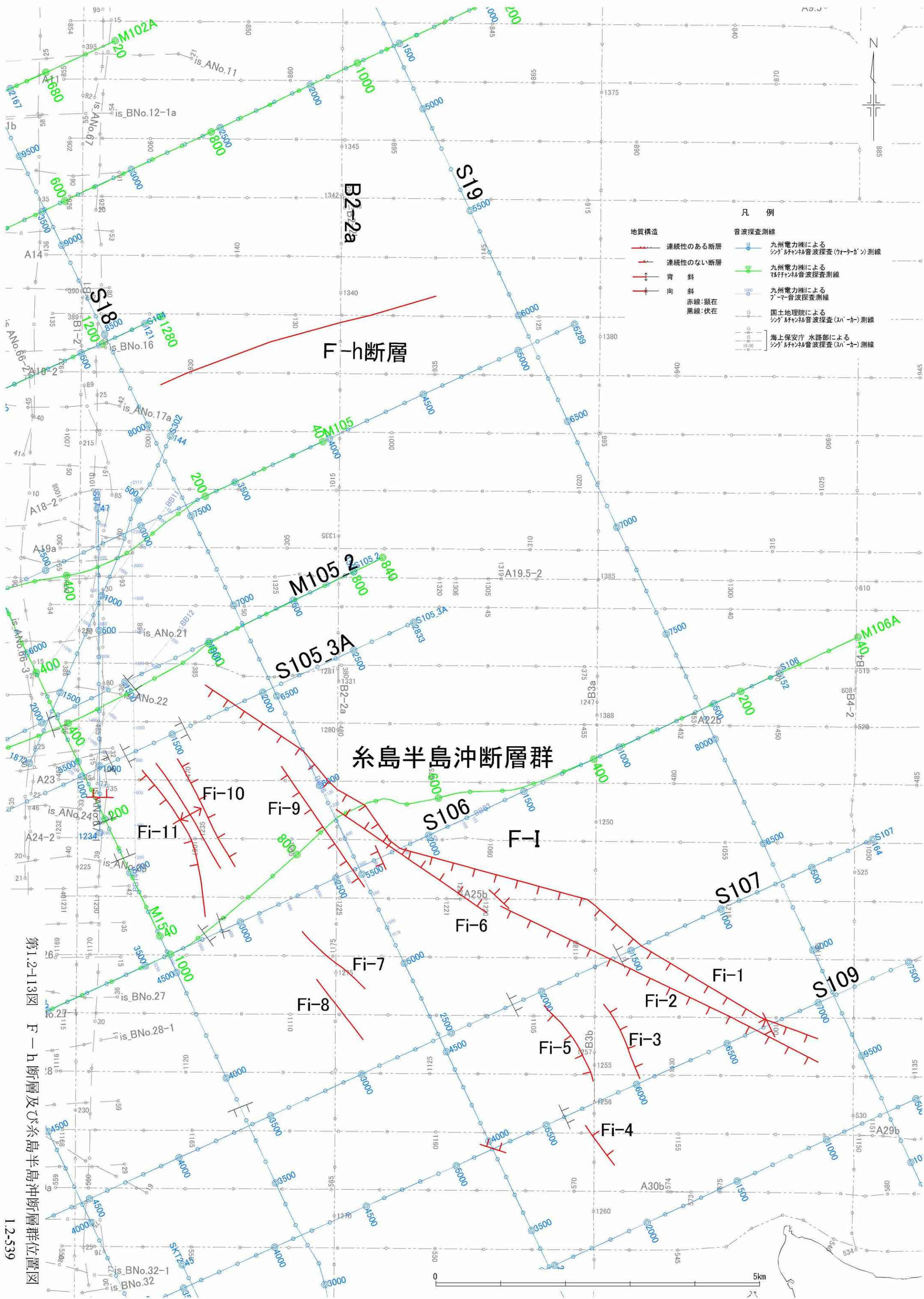
第1.2-112図(1) 敷地前面海域の音波探査記録 (M103、S105測線)  
1.2-536



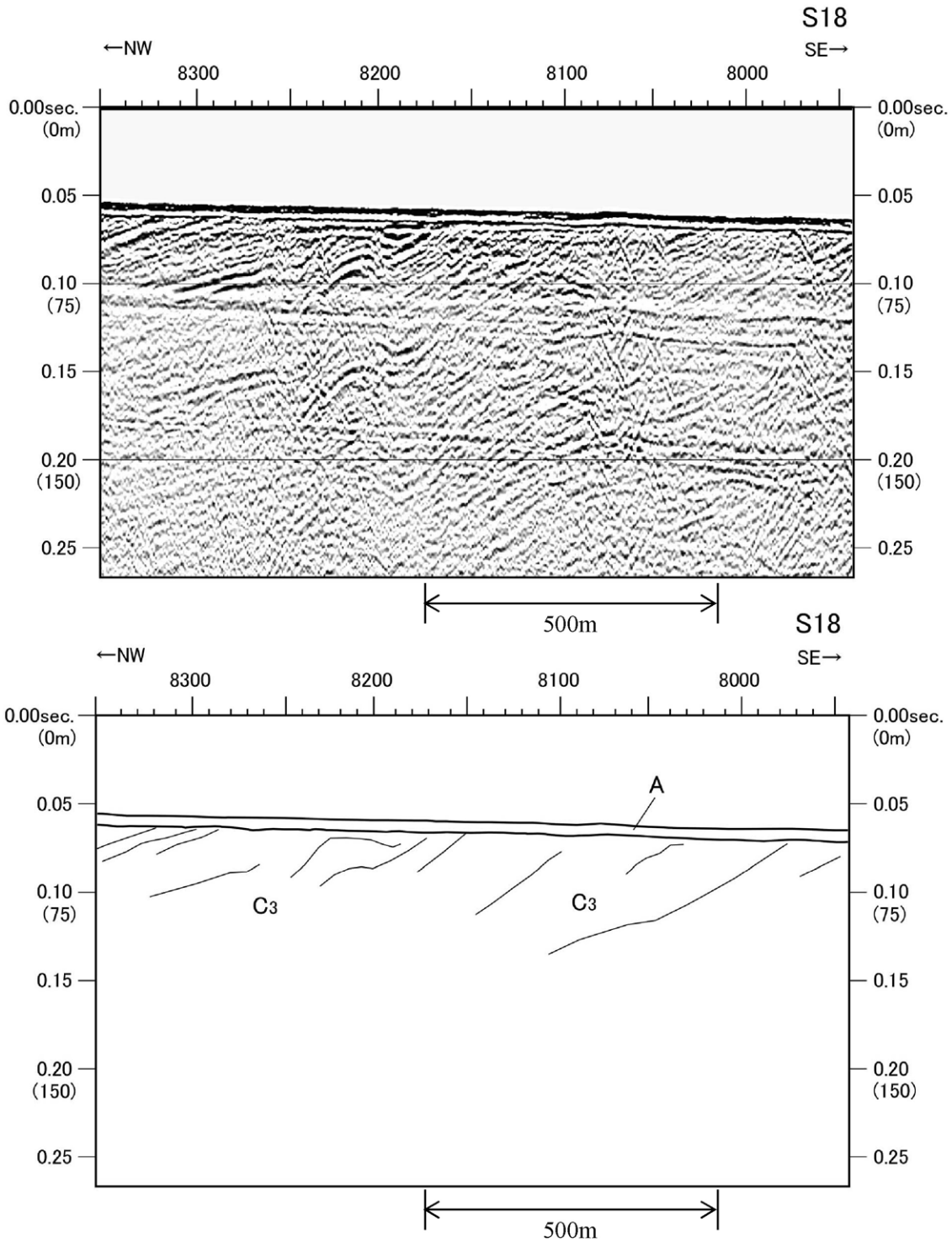
第1.2-112図(2) 敷地前面海域の音波探査記録 (M106、S108、S109測線)  
1.2-537



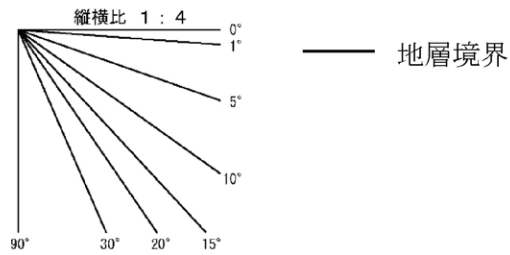
第1.2-112図(3) 敷地前面海域の音波探査記録 (S 2、M 7、S 11測線)



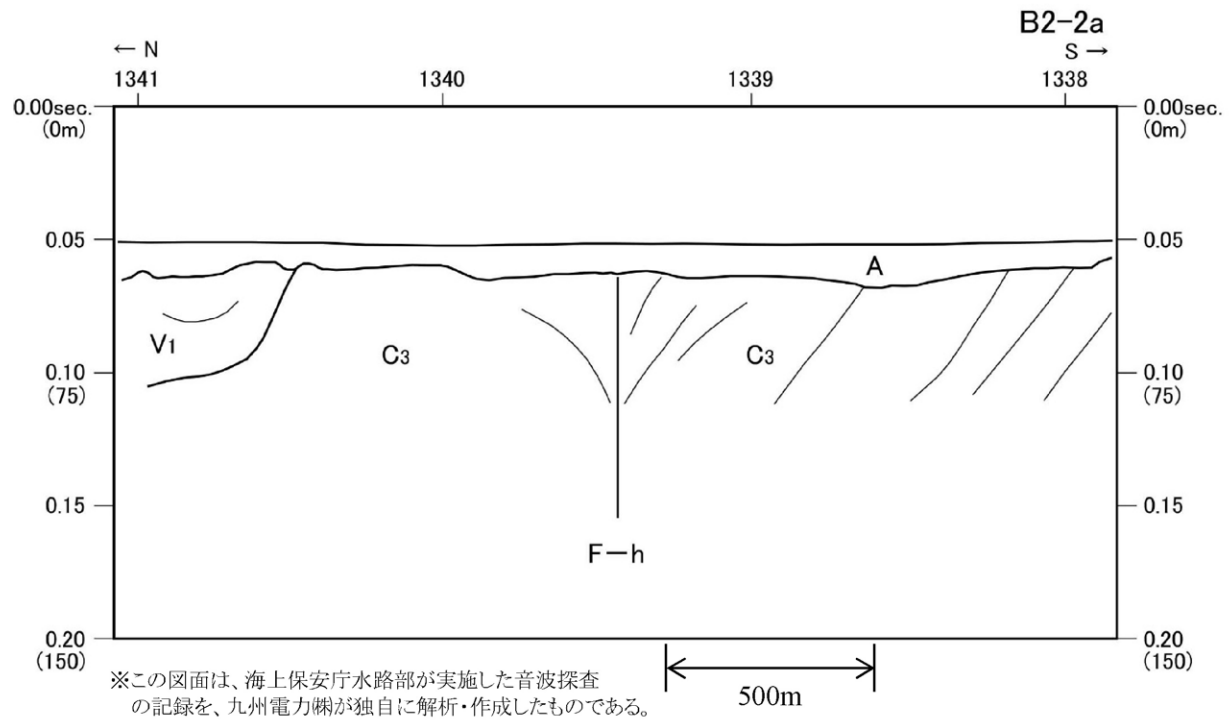
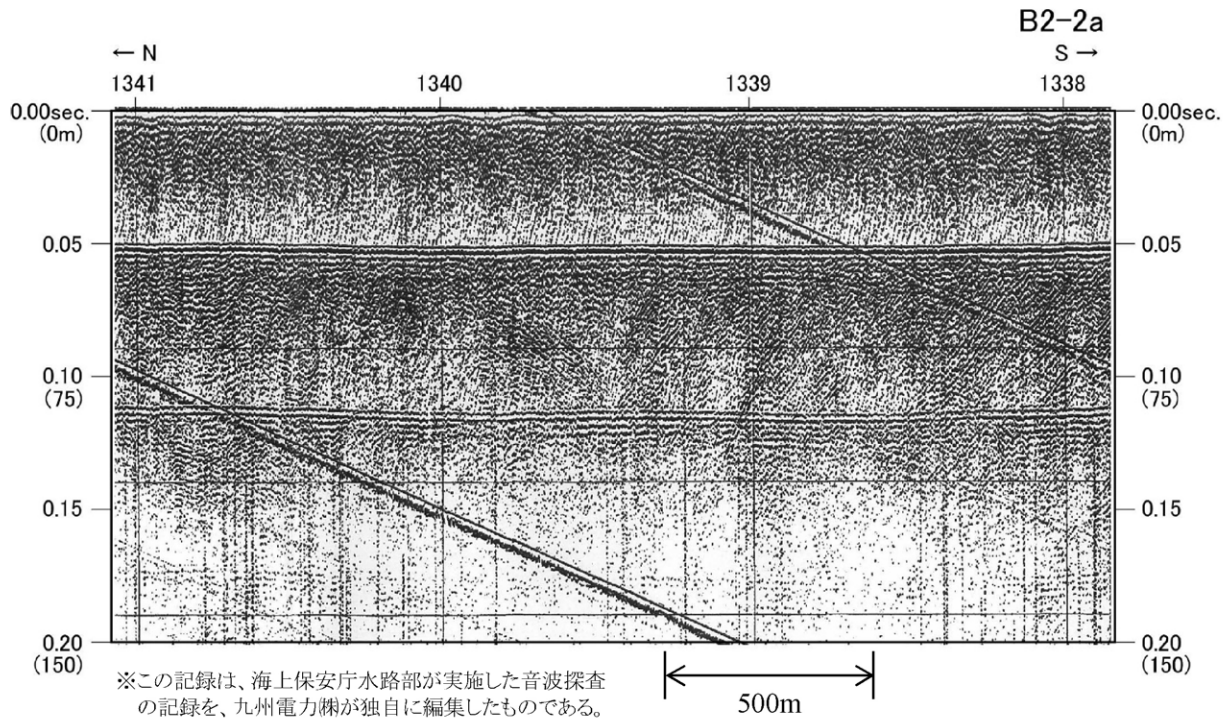
第1.2-113図 F-h断層及び糸島半島沖断層群位置図  
1.2-539



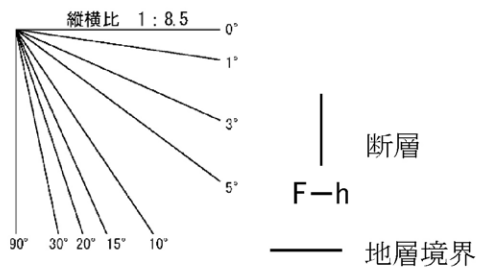
地層名	地質時代
A層	完新世
B <sub>3</sub> 層	更新世後期～中期
B <sub>4</sub> 層	更新世中期～前期
C <sub>1-1</sub> 層	更新世前期～鮮新世
C <sub>1-2</sub> 層	鮮新世～中新世
C <sub>3</sub> 層	中新世～始新世
V <sub>1</sub> 層	更新世～鮮新世
V <sub>2</sub> 層	鮮新世～中新世
G層	中・古生代



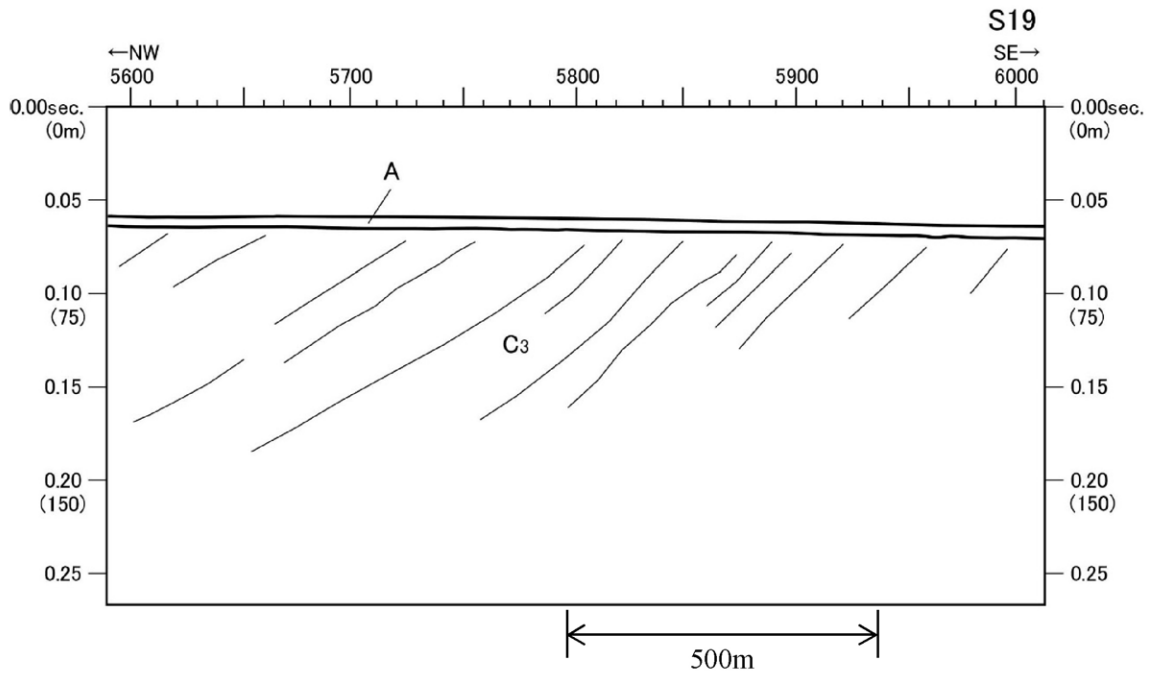
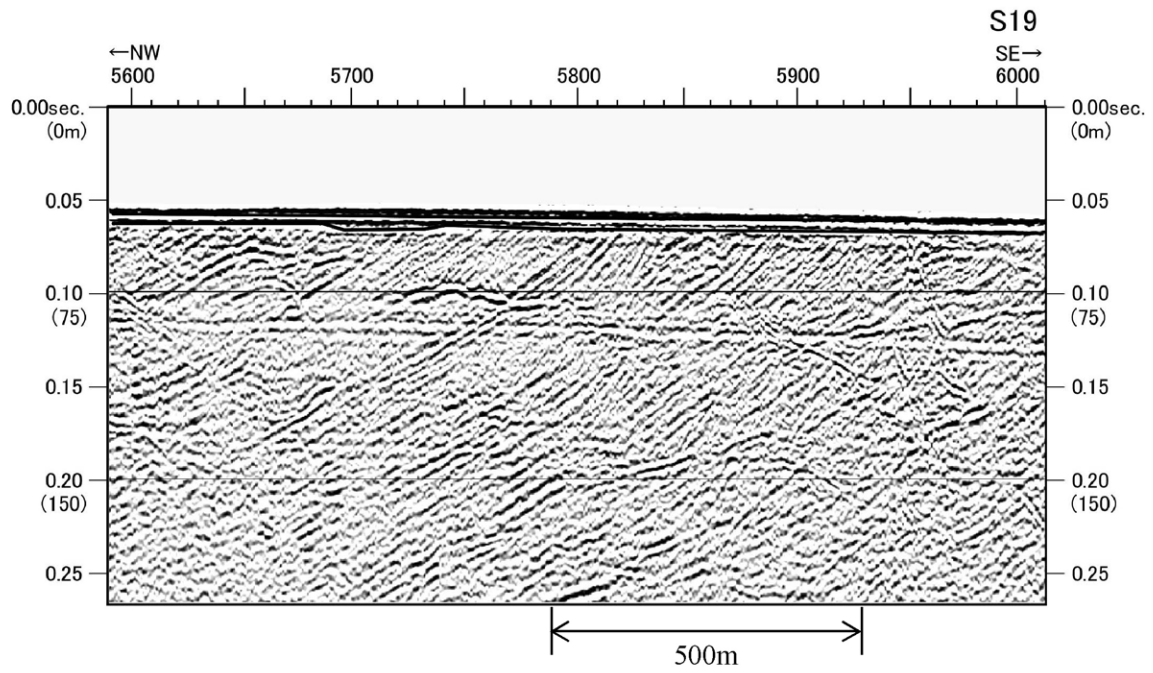
第1.2-114図(1) F-h断層周辺の音波探査記録・海底地質断面図(S18測線)



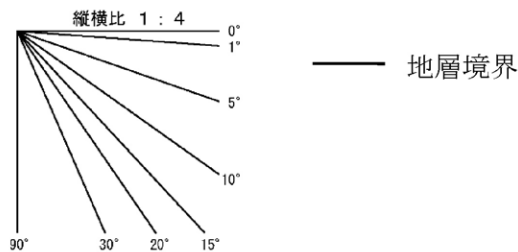
地層名	地質時代
A層	完新世
B <sub>3</sub> 層	更新世後期～中期
B <sub>4</sub> 層	更新世中期～前期
C <sub>1-1</sub> 層	更新世前期～鮮新世
C <sub>1-2</sub> 層	鮮新世～中新世
C <sub>3</sub> 層	中新世～始新世
V <sub>1</sub> 層	更新世～鮮新世
V <sub>2</sub> 層	鮮新世～中新世
G層	中・古生代



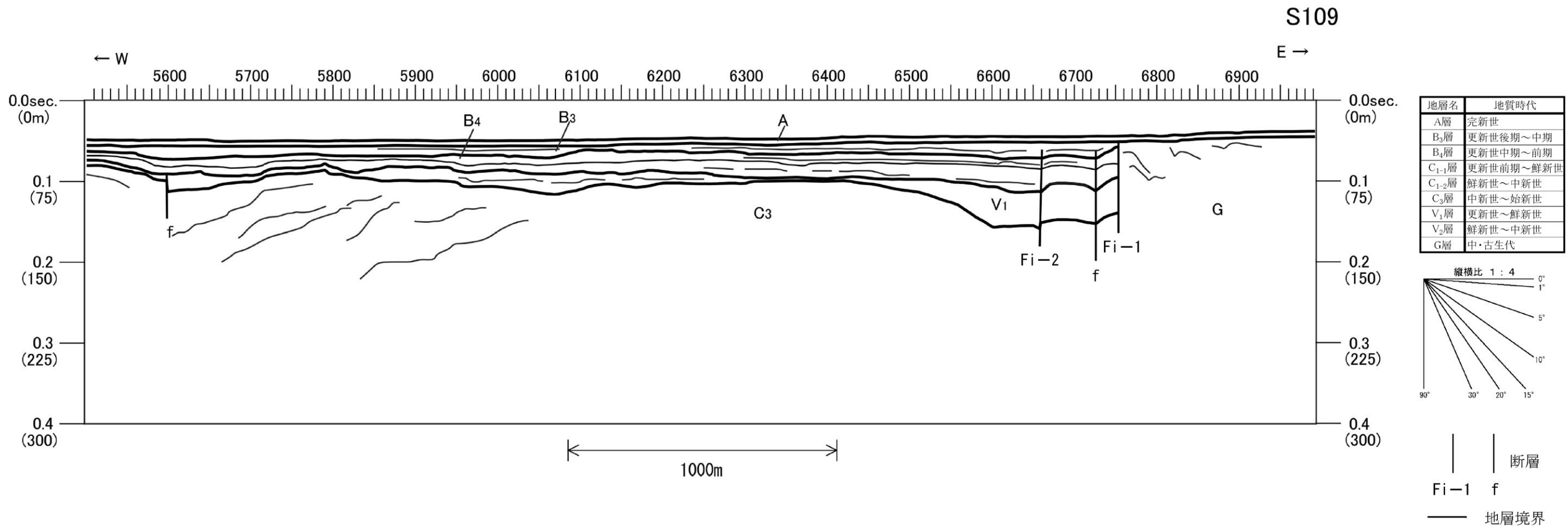
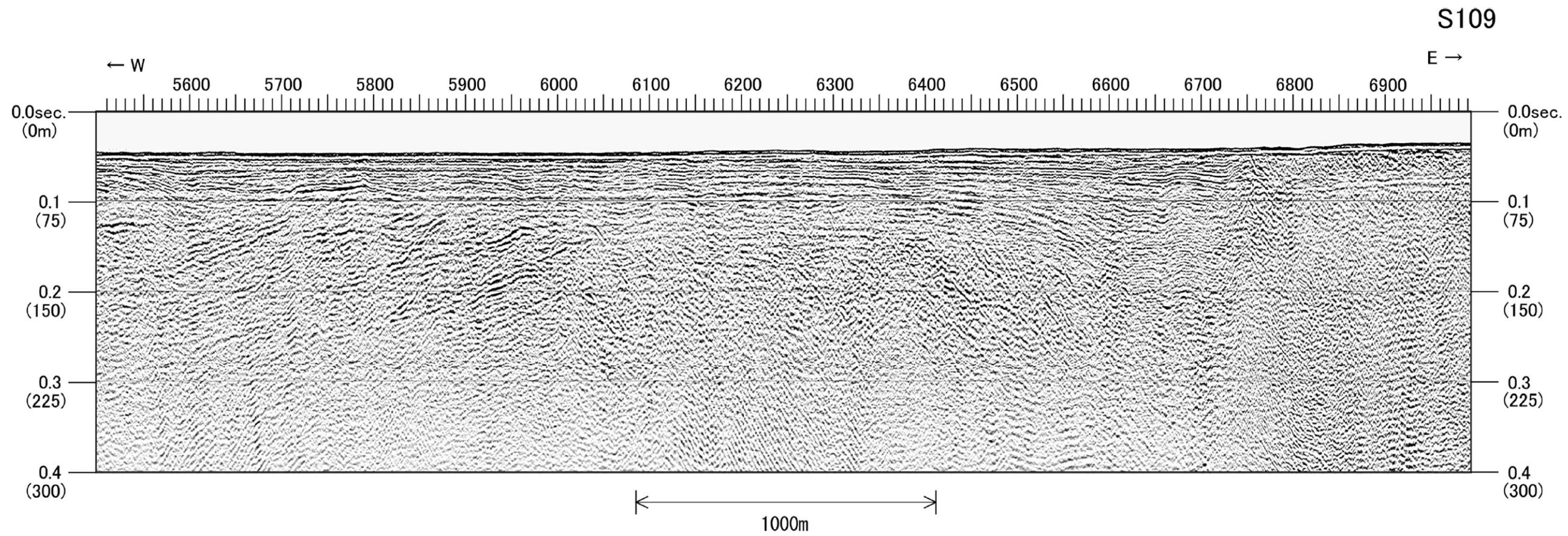
第1.2-114図(2) F-h断層周辺の音波探査記録・海底地質断面図(B2-2a測線)



地層名	地質時代
A層	完新世
B <sub>3</sub> 層	更新世後期～中期
B <sub>4</sub> 層	更新世中期～前期
C <sub>1-1</sub> 層	更新世前期～鮮新世
C <sub>1-2</sub> 層	鮮新世～中新世
C <sub>3</sub> 層	中新世～始新世
V <sub>1</sub> 層	更新世～鮮新世
V <sub>2</sub> 層	鮮新世～中新世
G層	中・古生代

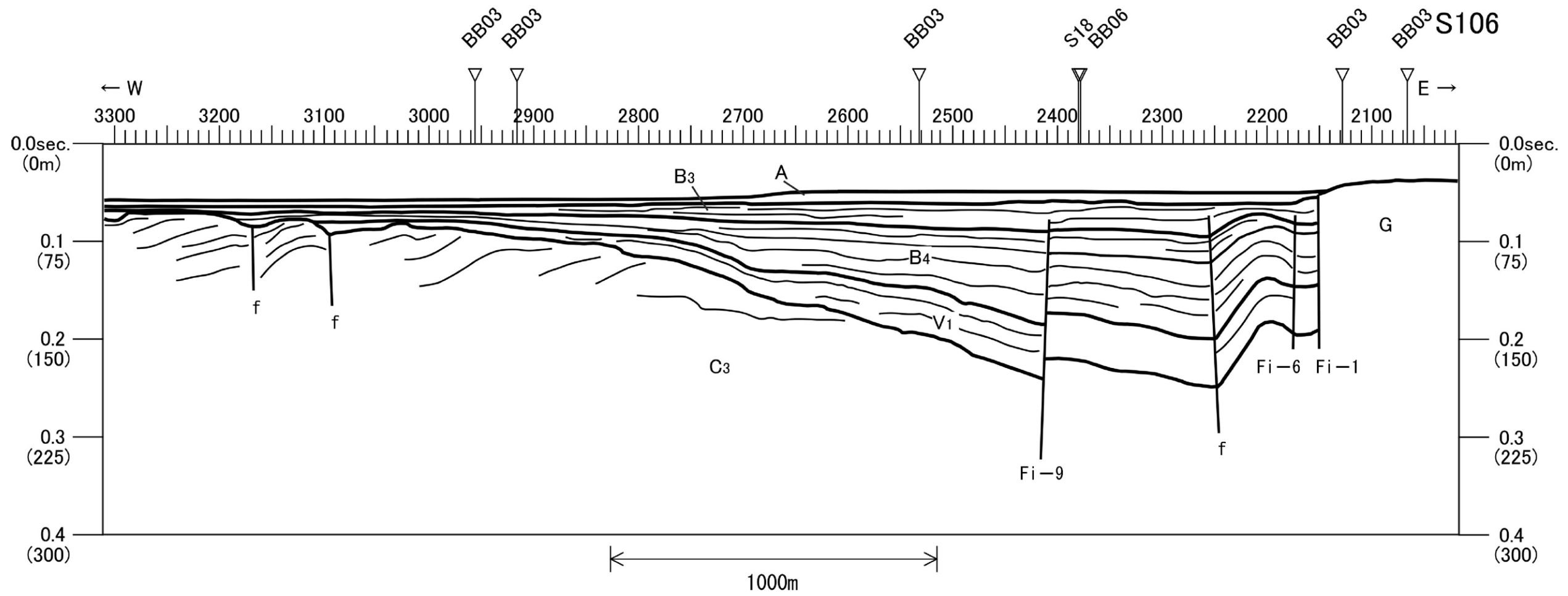
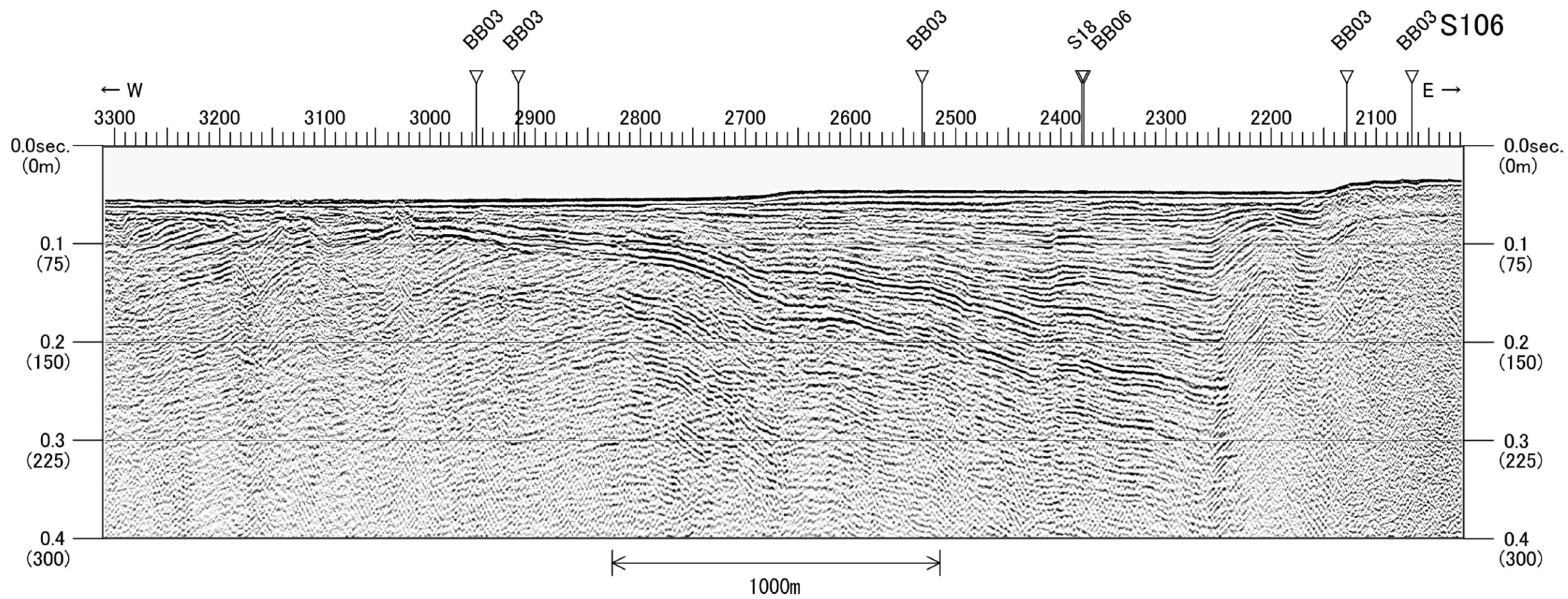


第1.2-114図(3) F-h断層周辺の音波探査記録・海底地質断面図(S19測線)

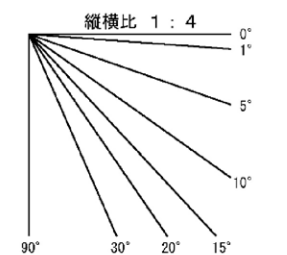


第1.2-115図(1) 糸島半島沖断層群周辺の音波探査記録・海底地質断面図(S109測線)

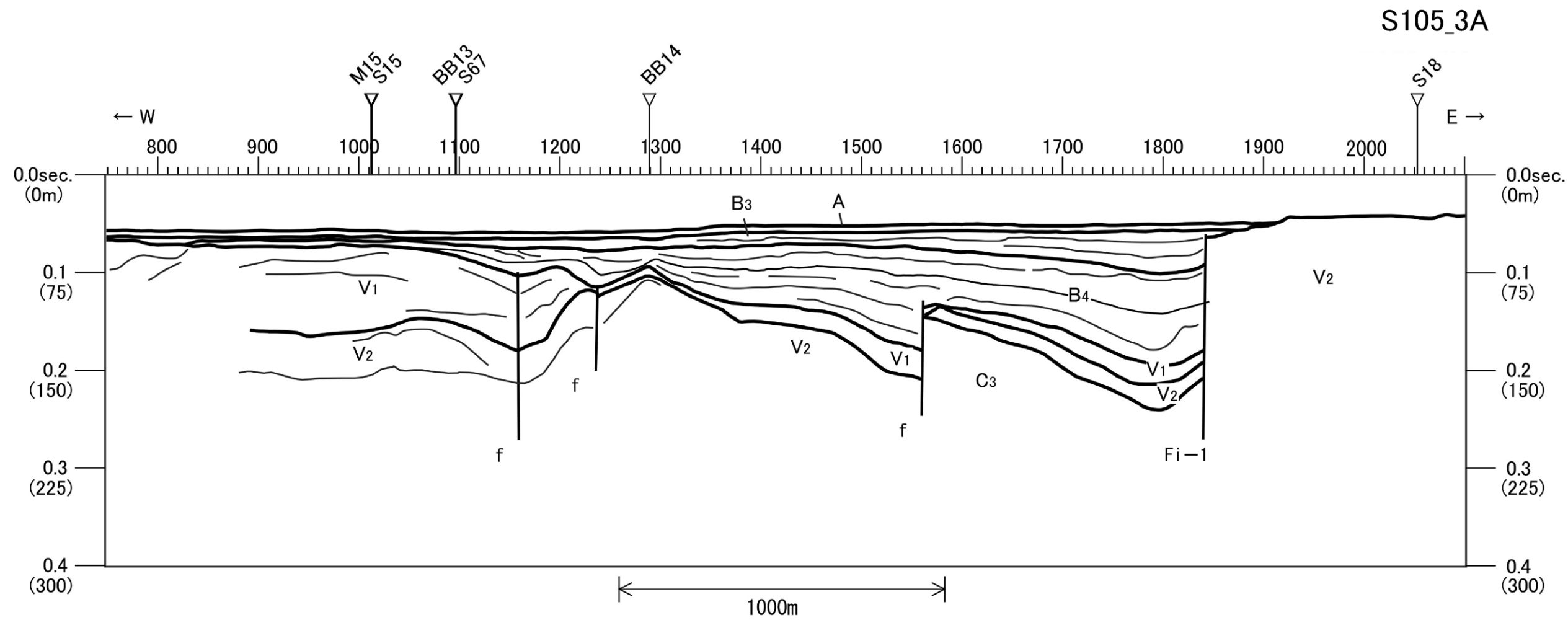
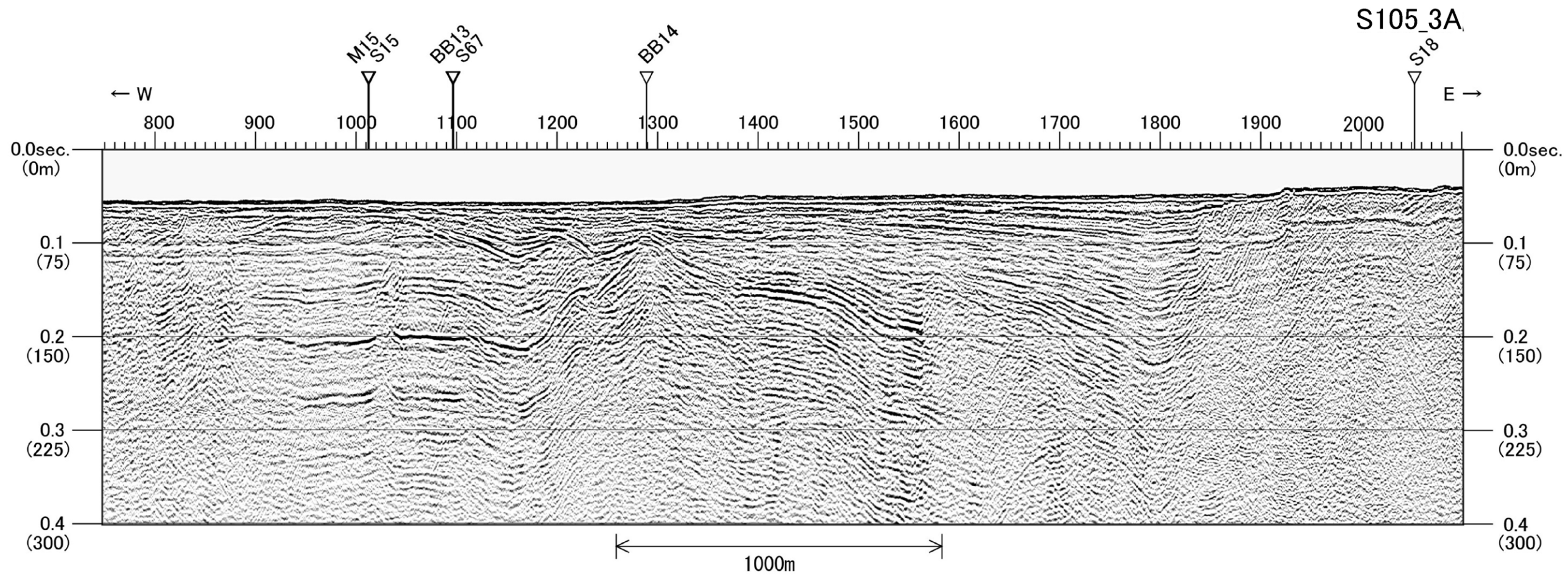




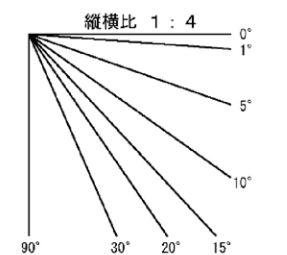
地層名	地質時代
A層	完新世
B <sub>3</sub> 層	更新世後期～中期
B <sub>4</sub> 層	更新世中期～前期
C <sub>1-1</sub> 層	更新世前期～鮮新世
C <sub>1-2</sub> 層	鮮新世～中新世
C <sub>3</sub> 層	中新世～始新世
V <sub>1</sub> 層	更新世～鮮新世
V <sub>2</sub> 層	鮮新世～中新世
G層	中・古生代



第1.2-115図(3) 糸島半島沖断層群周辺の音波探査記録・海底地質断面図(S106測線)

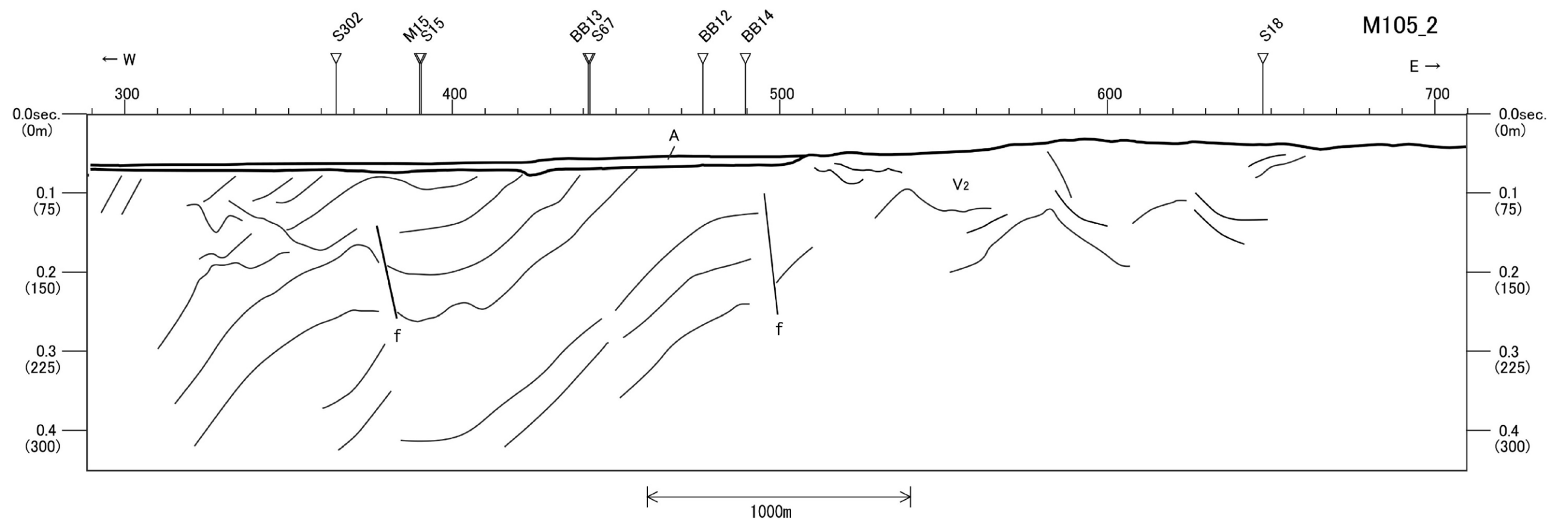
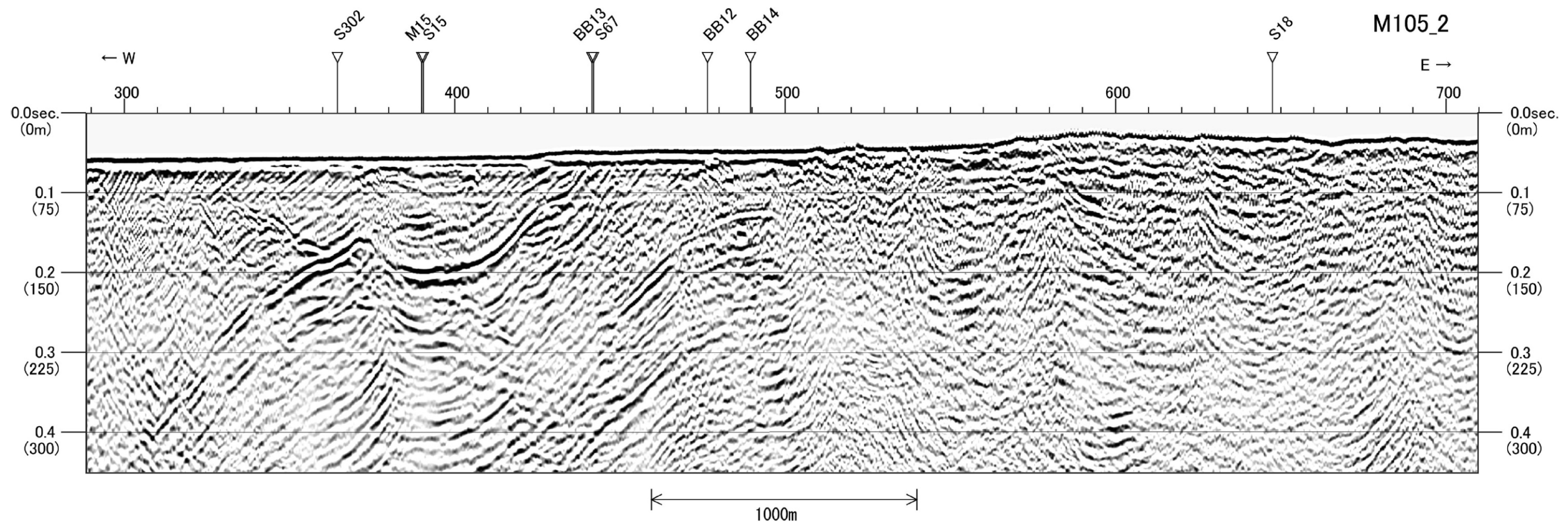


地層名	地質時代
A層	完新世
B <sub>3</sub> 層	更新世後期～中期
B <sub>4</sub> 層	更新世中期～前期
C <sub>1-1</sub> 層	更新世前期～鮮新世
C <sub>1-2</sub> 層	鮮新世～中新世
C <sub>3</sub> 層	中新世～始新世
V <sub>1</sub> 層	更新世～鮮新世
V <sub>2</sub> 層	鮮新世～中新世
G層	中・古生代

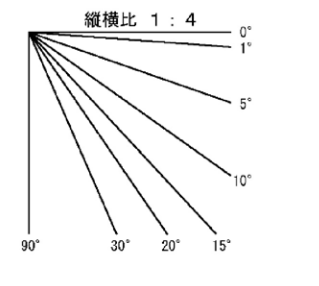


| | 断層  
 Fi-1 f  
 — 地層境界

第1.2-115図(4) 糸島半島沖断層群周辺の音波探査記録・海底地質断面図(S105\_3A測線)



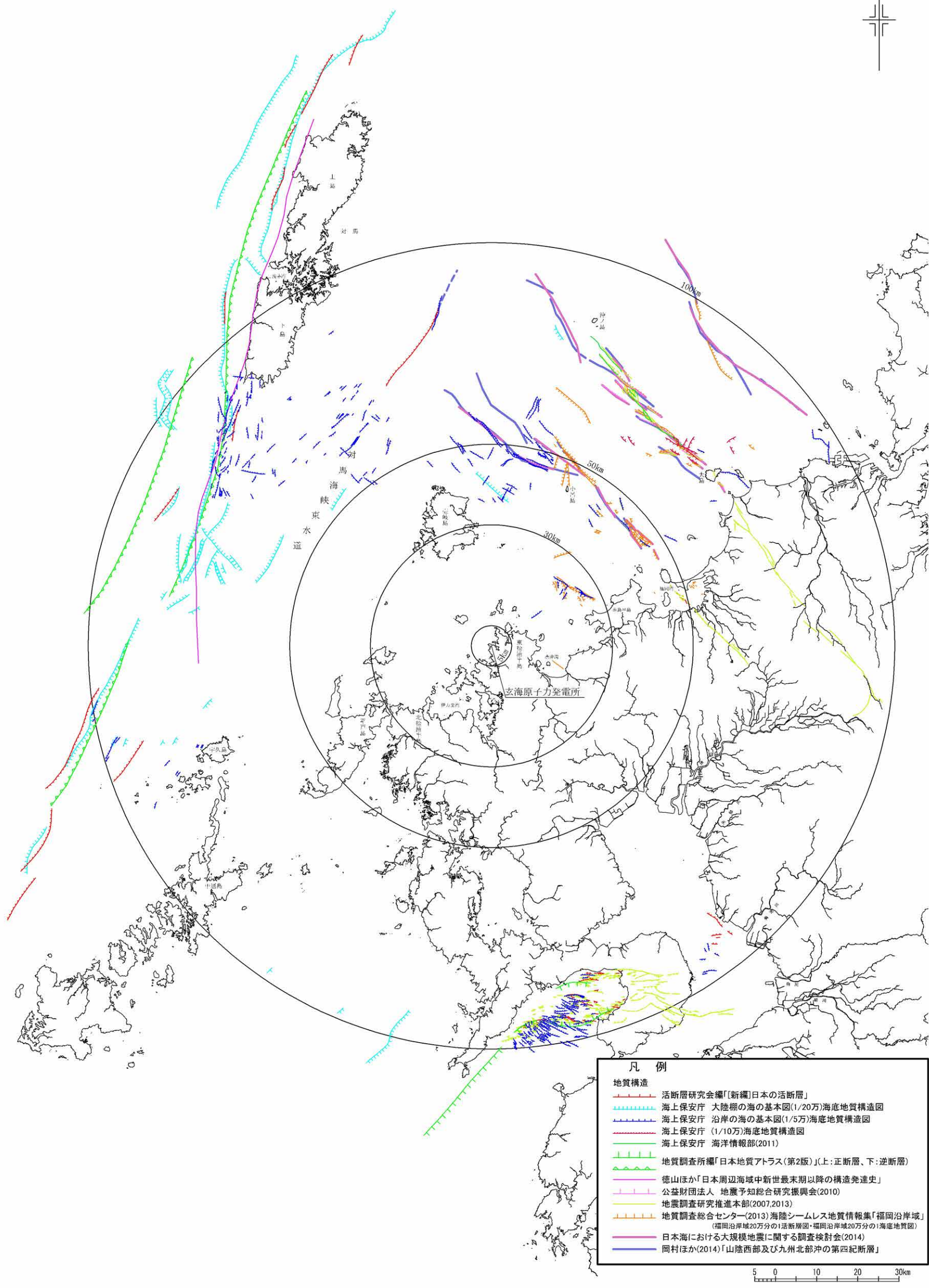
地層名	地質時代
A層	完新世
B <sub>3</sub> 層	更新世後期～中期
B <sub>4</sub> 層	更新世中期～前期
C <sub>1-1</sub> 層	更新世前期～鮮新世
C <sub>1-2</sub> 層	鮮新世～中新世
C <sub>3</sub> 層	中新世～始新世
V <sub>1</sub> 層	更新世～鮮新世
V <sub>2</sub> 層	鮮新世～中新世
G層	中・古生代



断層  
f

地層境界

第1.2-115図(5) 糸島半島沖断層群周辺の音波探査記録・海底地質断面図(M105\_2測線)



凡例	
地質構造	
	活断層研究会編「新編」日本の活断層
	海上保安庁 大陸棚の海の基本図(1/20万)海底地質構造図
	海上保安庁 沿岸の海の基本図(1/5万)海底地質構造図
	海上保安庁 (1/10万)海底地質構造図
	海上保安庁 海洋情報部(2011)
	地質調査所編「日本地質アトラス(第2版)」(上:正断層、下:逆断層)
	徳山ほか「日本周辺海域中新世最末期以降の構造発達史」 公益財団法人 地震予知総合研究振興会(2010)
	地震調査研究推進本部(2007,2013)
	地質調査総合センター(2013)海陸シームレス地質情報集「福岡沿岸域」 (福岡沿岸域20万分の1活断層図・福岡沿岸域20万分の1海底地質図)
	日本海における大規模地震に関する調査検討会(2014)
	岡村ほか(2014)「山陰西部及び九州北部沖の第四紀断層」

水涯線は、国土地理院発行の数値地図25000空間データ基盤(福岡)他を編集したものである。

第1.2-116図 文献による敷地周辺海域の断層分布図

凡 例

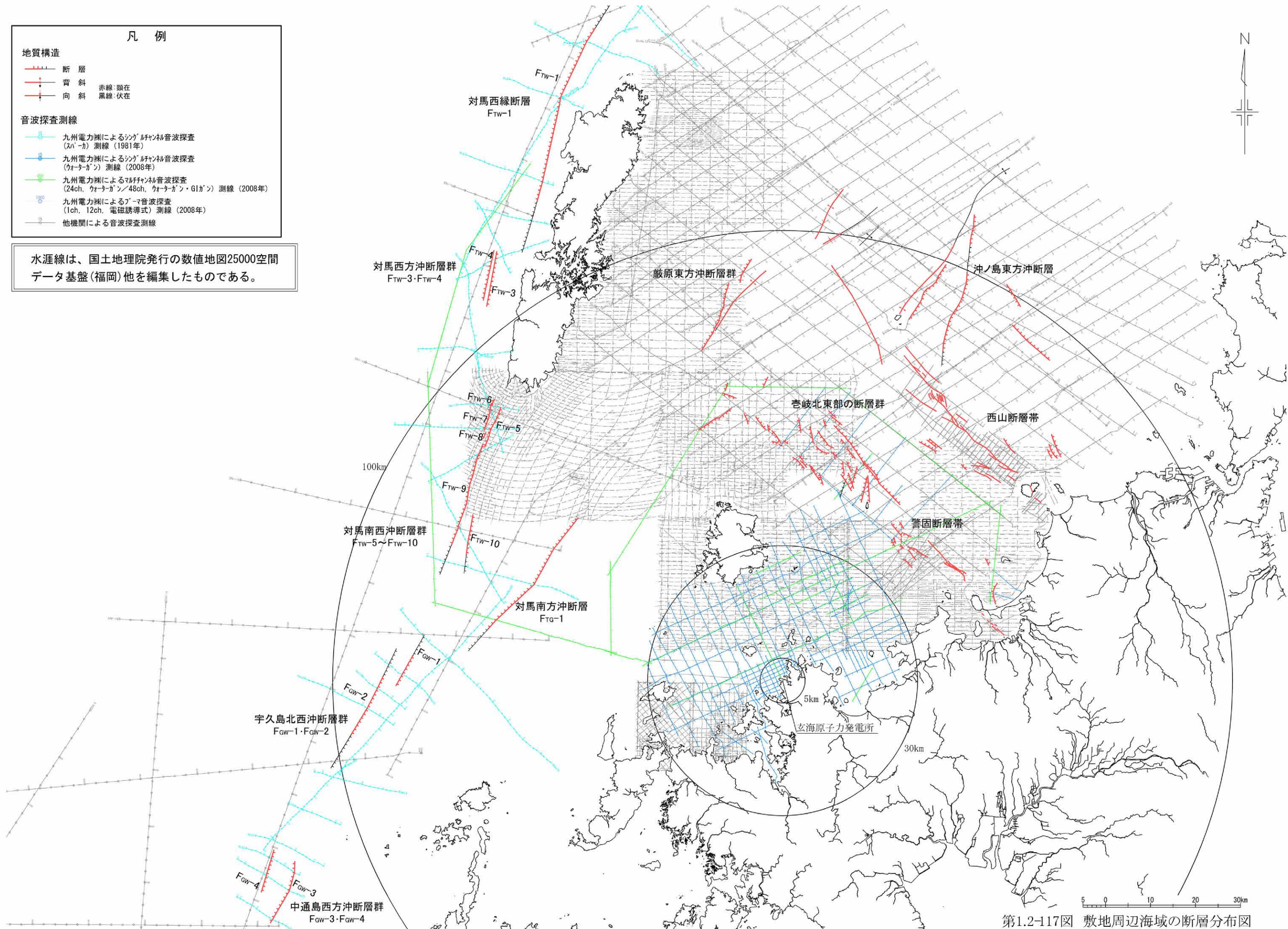
**地質構造**

- 断層 (Red dashed line with perpendicular ticks)
- 背斜 (Red line with outward-pointing ticks)
- 向斜 (Red line with inward-pointing ticks)
- 赤線: 顕在 (Red line: Active)
- 黒線: 伏在 (Black line: Dormant)

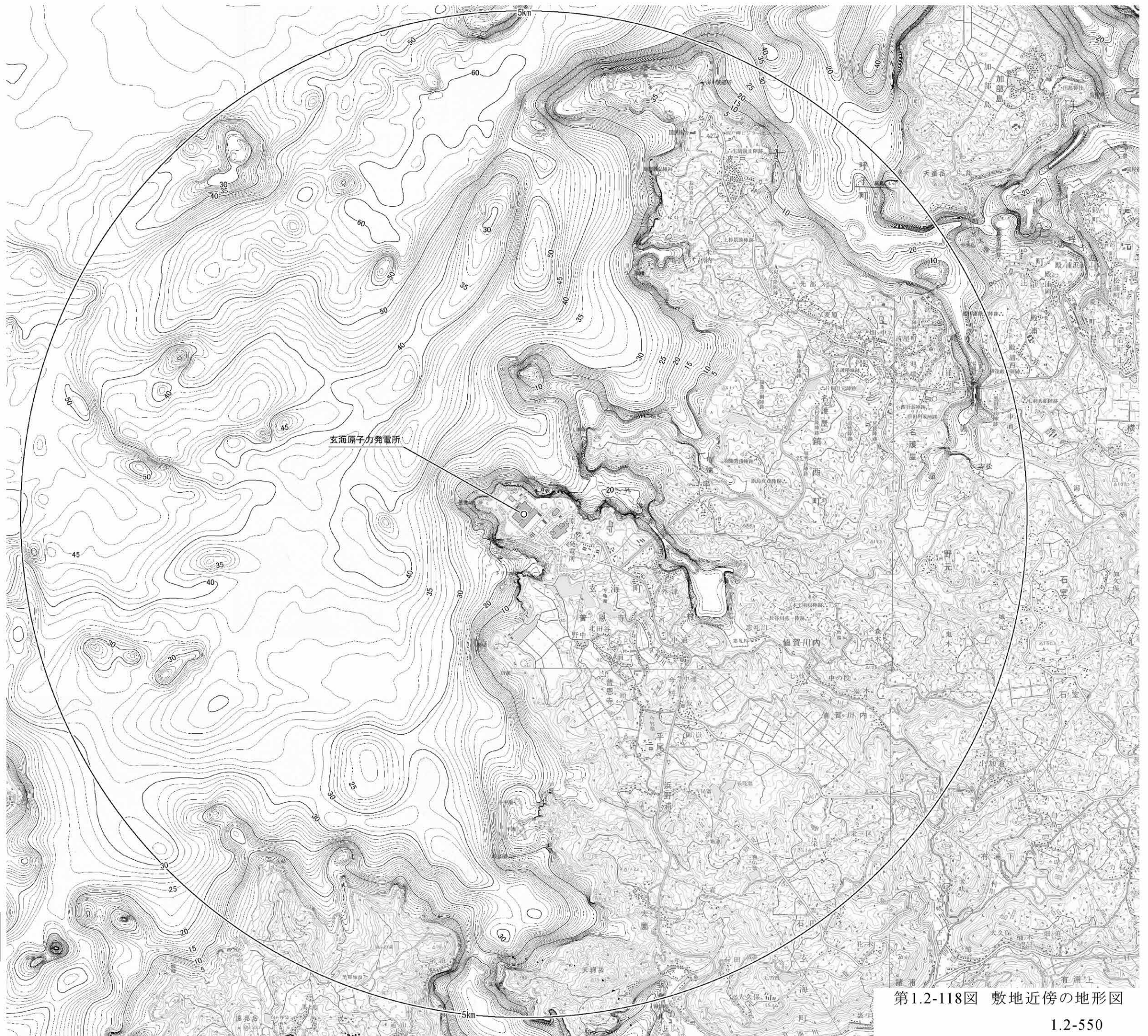
**音波探査測線**

- 九州電力株式会社によるシングルチャンネル音波探査 (シングルチャンネル音波探査) (1981年) (Single-channel seismic survey by Kyushu Electric Power Co., Ltd. (1981))
- 九州電力株式会社によるシングルチャンネル音波探査 (クォータガン) 測線 (2008年) (Single-channel seismic survey (Quadrant) by Kyushu Electric Power Co., Ltd. (2008))
- 九州電力株式会社によるマルチチャンネル音波探査 (24ch, クォータガン/48ch, クォータガン・G1ガン) 測線 (2008年) (Multi-channel seismic survey (24ch, Quadrant/48ch, Quadrant-G1) by Kyushu Electric Power Co., Ltd. (2008))
- 九州電力株式会社によるP-マ音波探査 (1ch, 12ch, 電磁誘導式) 測線 (2008年) (P-wave seismic survey (1ch, 12ch, electromagnetic induction type) by Kyushu Electric Power Co., Ltd. (2008))
- 他機関による音波探査測線 (Seismic survey lines by other organizations)

水涯線は、国土院発行の数値地図25000空間データ基盤(福岡)他を編集したものである。



第1.2-117図 敷地周辺海域の断層分布図



陸域の地図は、国土地理院発行の2万5千分の1地形図（波戸岬・呼子・高串・唐津）を使用したものである。海域の地図は、海上保安庁刊行の海図等から編集したものである。

500m 0 500 1000 1500

第1.2-118図 敷地近傍の地形図



凡例

- 陸域
- 第四系
- 盛土
  - a 沖積層
- 新第三系
- B15 玄武岩 15
  - B12 玄武岩 12
  - B11 玄武岩 11
  - B10 玄武岩 10
  - B9 玄武岩 9
  - B8 玄武岩 8
  - B6 玄武岩 6
  - B5 玄武岩 5
  - B4 玄武岩 4
  - B3 玄武岩 3
  - B2 玄武岩 2
  - B1 玄武岩 1
  - Hc 八ノ久保砂礫層
- 東松浦玄武岩類
- 古第三系
- Sa 佐世保層群
  - Ai 相浦層群

(注) 段丘堆積物は、堆積物が欠如していることが多く、波食台状を呈しているため、図示していない。

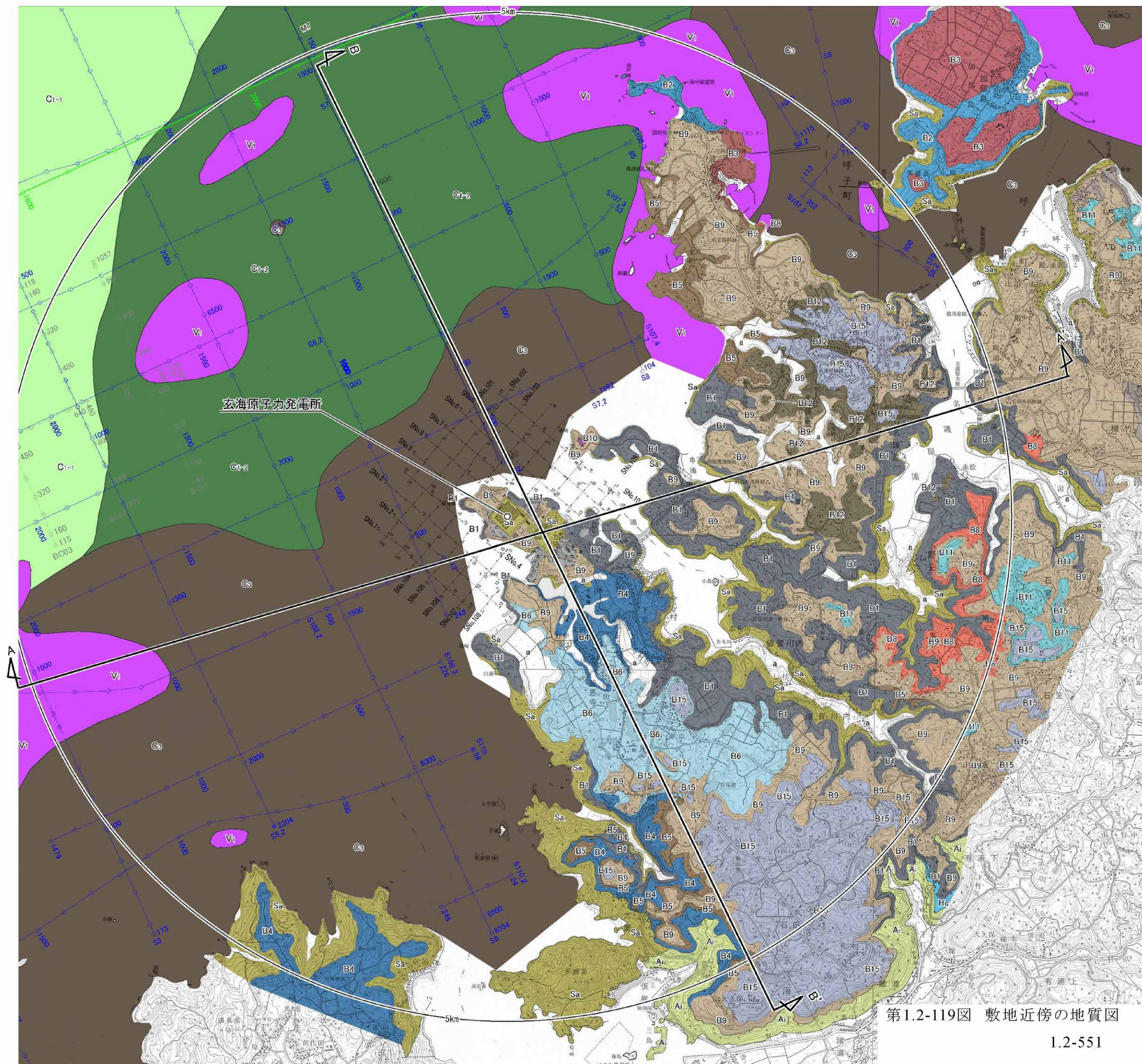
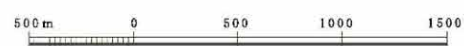
- 海域
- 更新世前期～鮮新世 C<sub>1-1</sub> C1-1層
  - 鮮新世～中新世 C<sub>1-2</sub> C1-2層
  - 中新世～始新世 C<sub>3</sub> C3層
  - 更新世～鮮新世 V<sub>1</sub> V1層

(注) A層を図示していない。

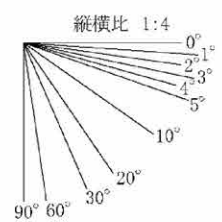
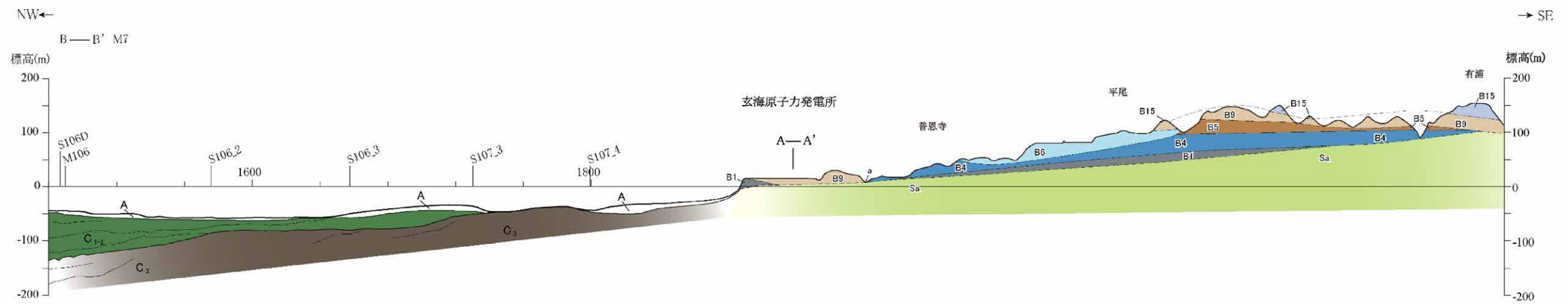
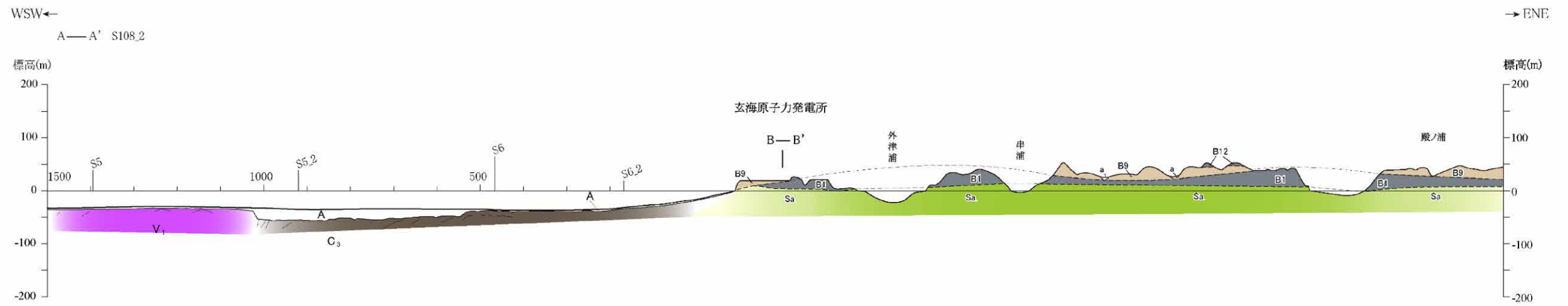
- 音波探査測線
- 15 九州電力によるシングルチャンネル音波探査 (スーパーカ) 測線 (1979年～1981年)
  - 15 九州電力によるマルチチャンネル音波探査 (24ch、ウォーターガン/48ch、ウォーターガン・GIガン) 測線 (2008年)
  - 15 九州電力によるシングルチャンネル音波探査 (ウォーターガン) 測線 (2008年)
  - 15 九州電力によるプーマ音波探査 (1ch、12ch、電磁誘導式) 測線 (2008年)

- 地質境界線
- 断面線

陸域の地図は、国土地理院発行の2万5千分の1地形図 (波戸岬・呼子・高串・唐津) を使用したものである。



第1.2-119図 敷地近傍の地質図



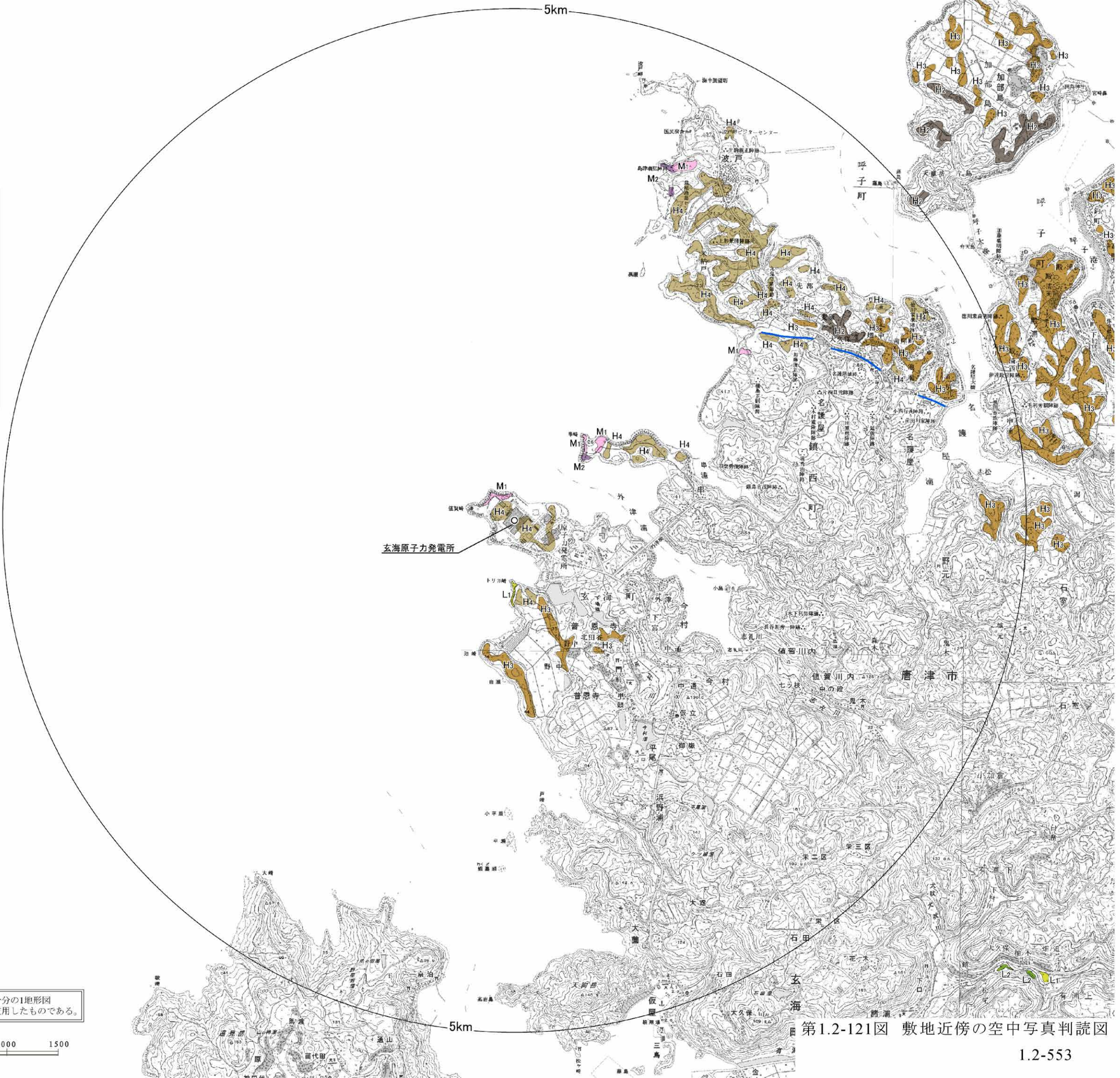
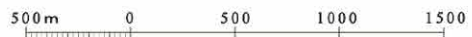
第1.2-120図 敷地近傍の地質断面図



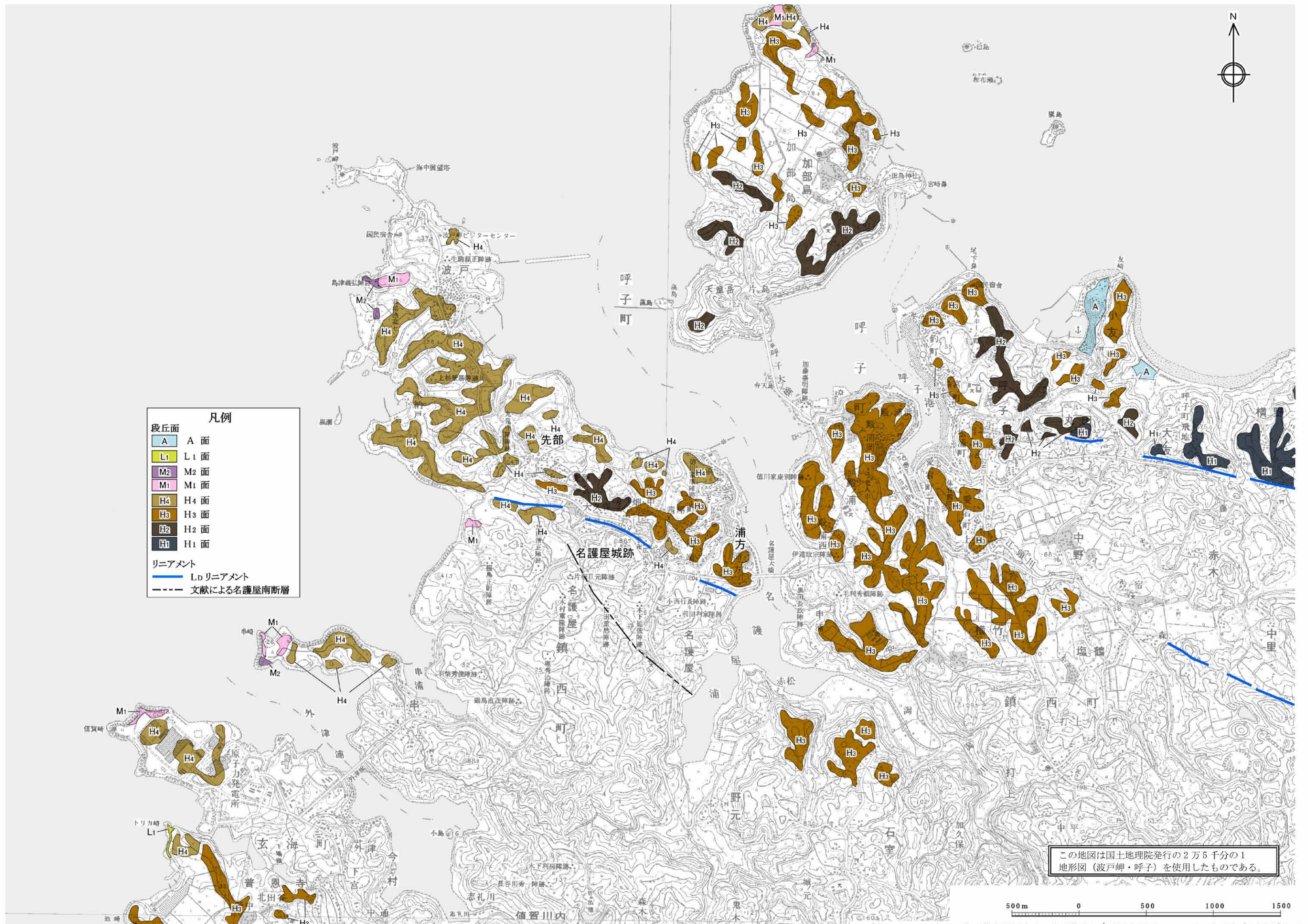
凡例

段丘面	
L <sub>2</sub>	L <sub>2</sub> 面
L <sub>1</sub>	L <sub>1</sub> 面
M <sub>2</sub>	M <sub>2</sub> 面
M <sub>1</sub> '	M <sub>1</sub> ' 面
M <sub>1</sub>	M <sub>1</sub> 面
H <sub>4</sub>	H <sub>4</sub> 面
H <sub>3</sub>	H <sub>3</sub> 面
H <sub>2</sub>	H <sub>2</sub> 面
リニアメント	
	L <sub>D</sub> リニアメント

この地図は国土地理院発行の2万5千分の1地形図  
(波戸岬・呼子・高串・唐津)を使用したものである。



第1.2-121図 敷地近傍の空中写真判読図



第1.2-122図 名護屋断層・名護屋南断層周辺の空中写真判読図