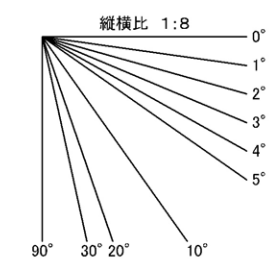
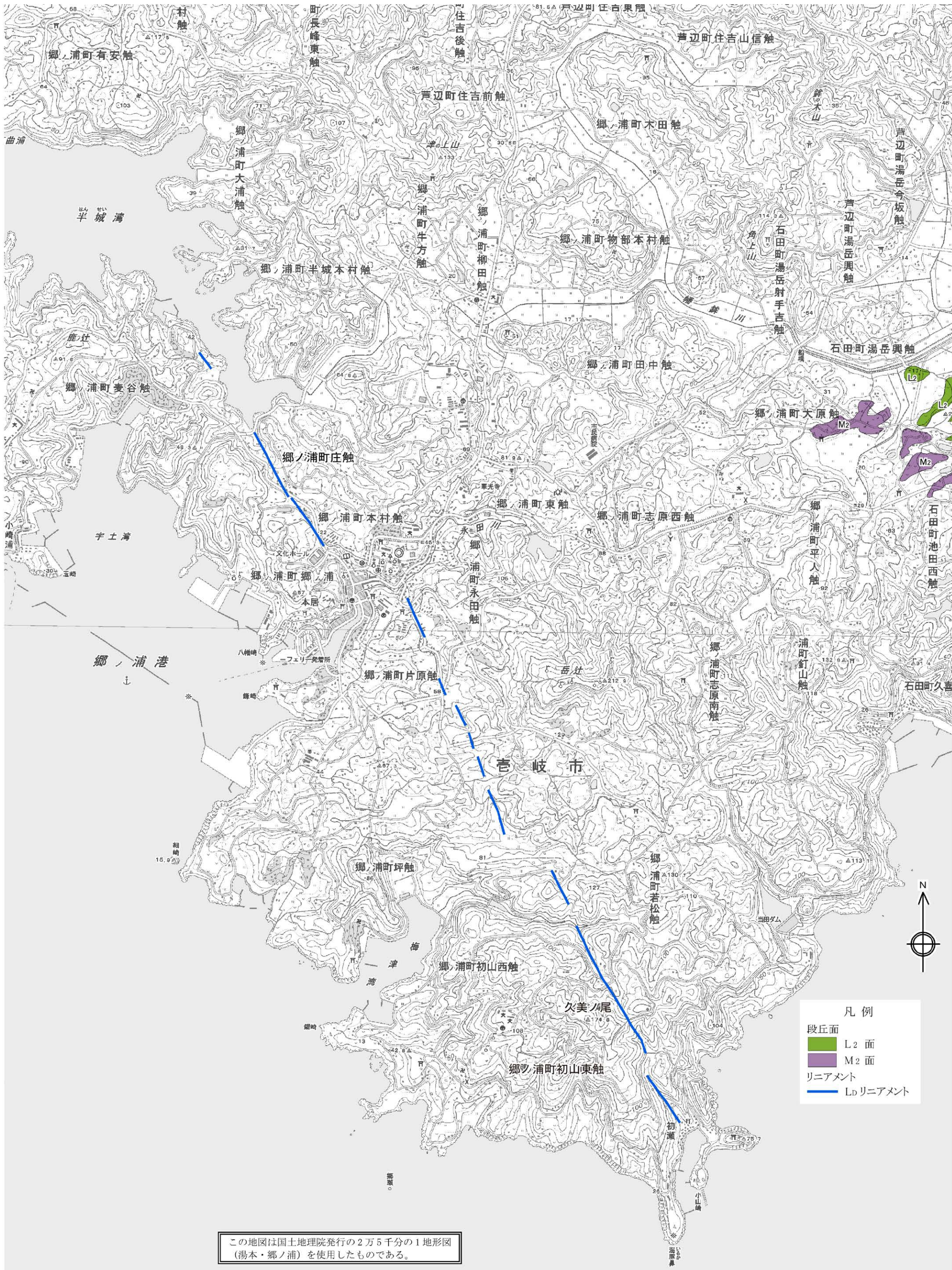


地層名	地質時代
A層	完新世
B ₃ 層	更新世後期～中期
B ₂ 層	更新世中期～前期
C ₁₋₁ 層	更新世前期～鮮新世
C ₁₋₂ 層	鮮新世～中新世
C ₂ 層	中新世～始新世
V ₁ 層	更新世～鮮新世
V ₂ 層	鮮新世～中新世
G層	中・古生代



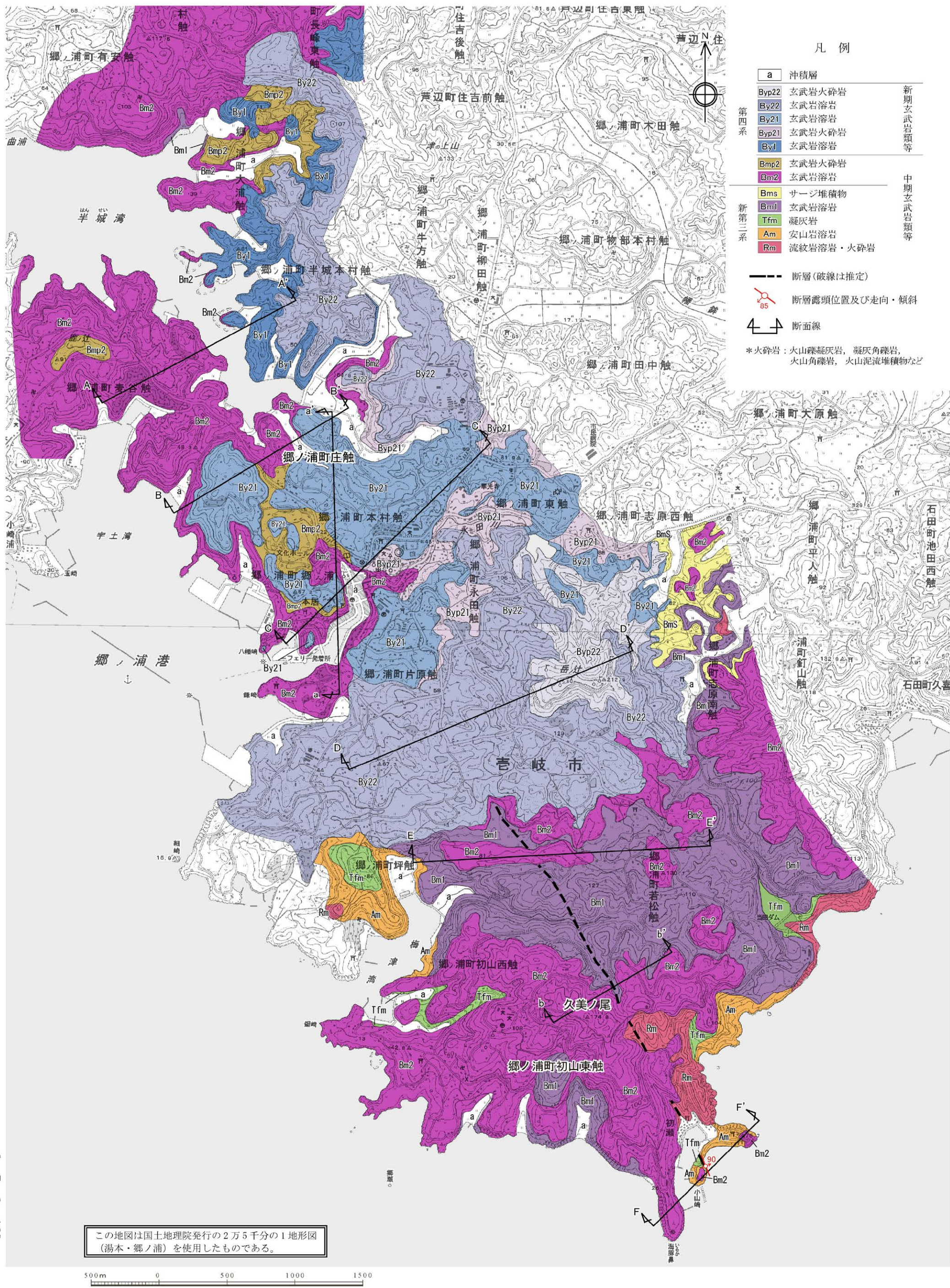
断層
f
地層境界

第7.3.2.54図 鉾ノ木山リニアメント延長部の音波探査記録・海底地質断面図 (SA03測線)



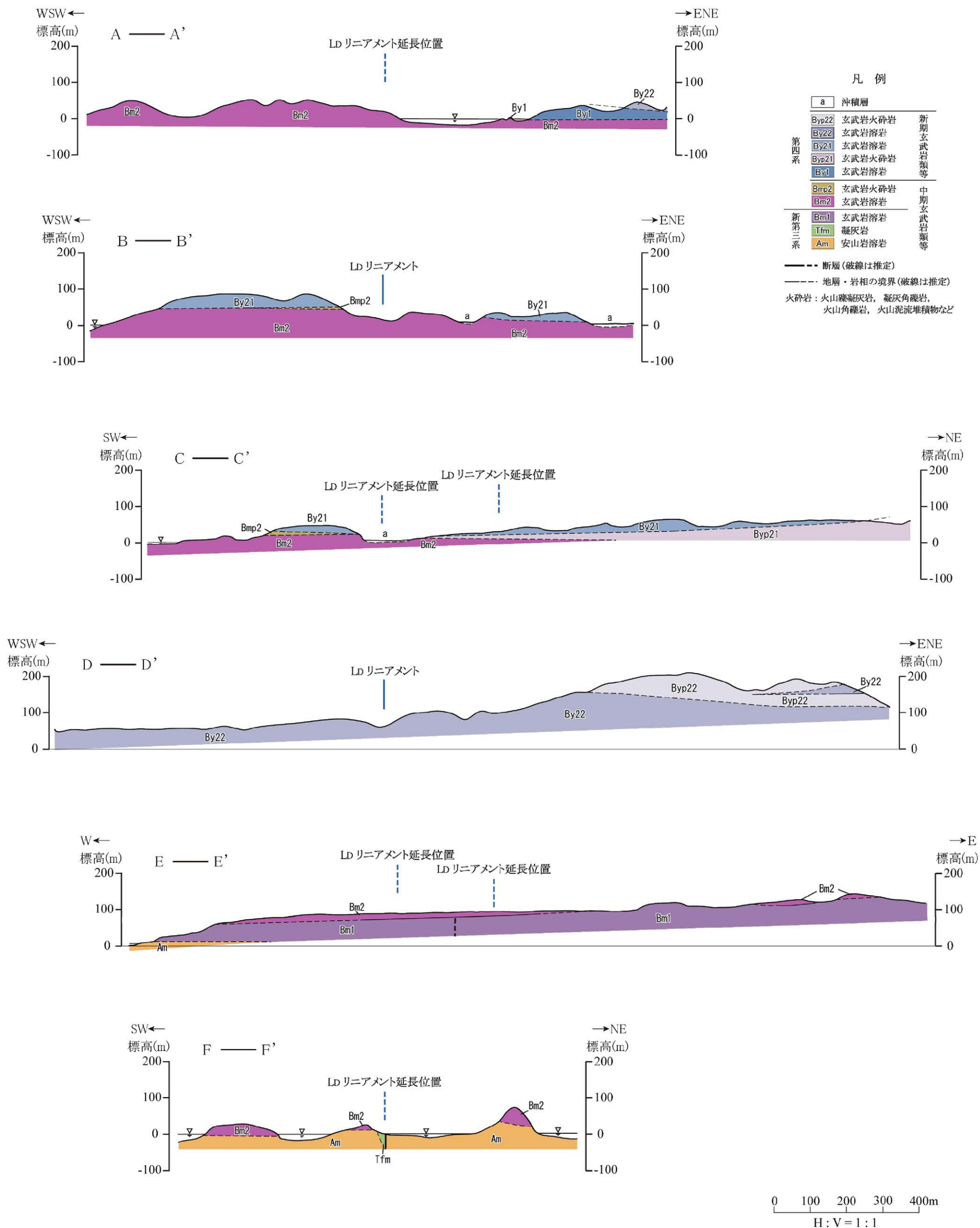
6-7-3-168

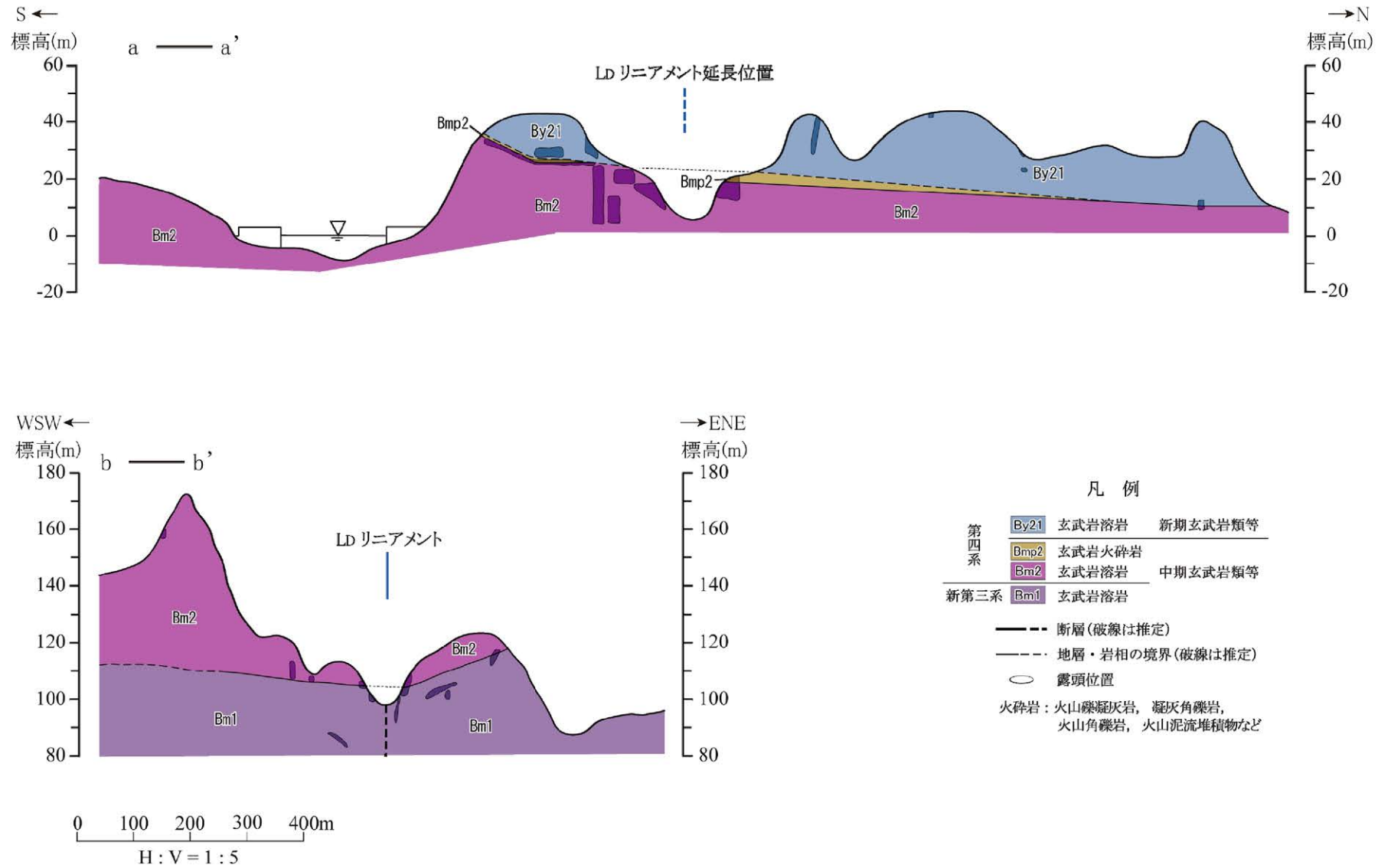
第 7.3.2.55 図 岳ノ辻西リニアメント周辺の空中写真判読図



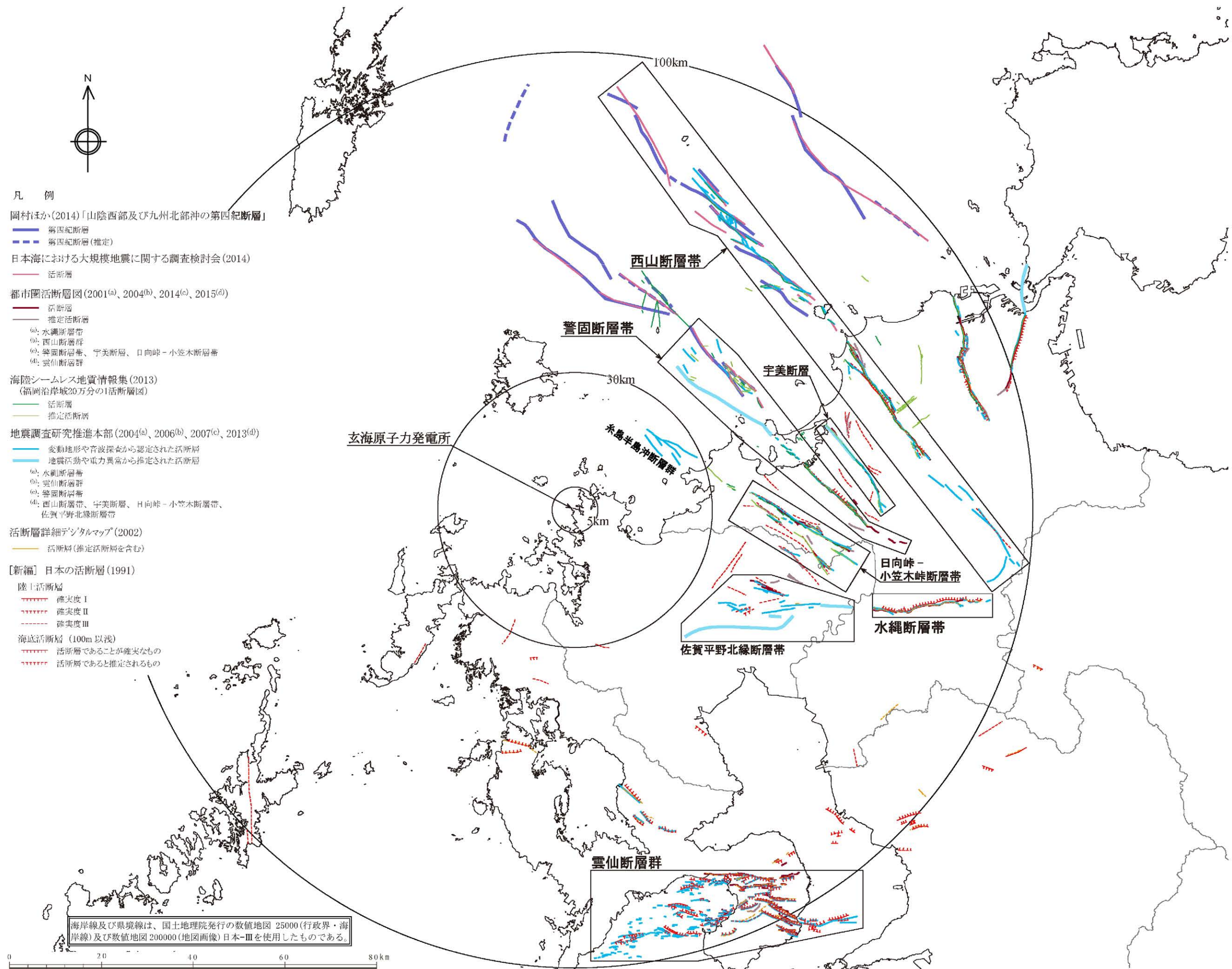
6-7-3-169

第7.3.2.56図 岳ノ辻西リニアメント周辺の地質図



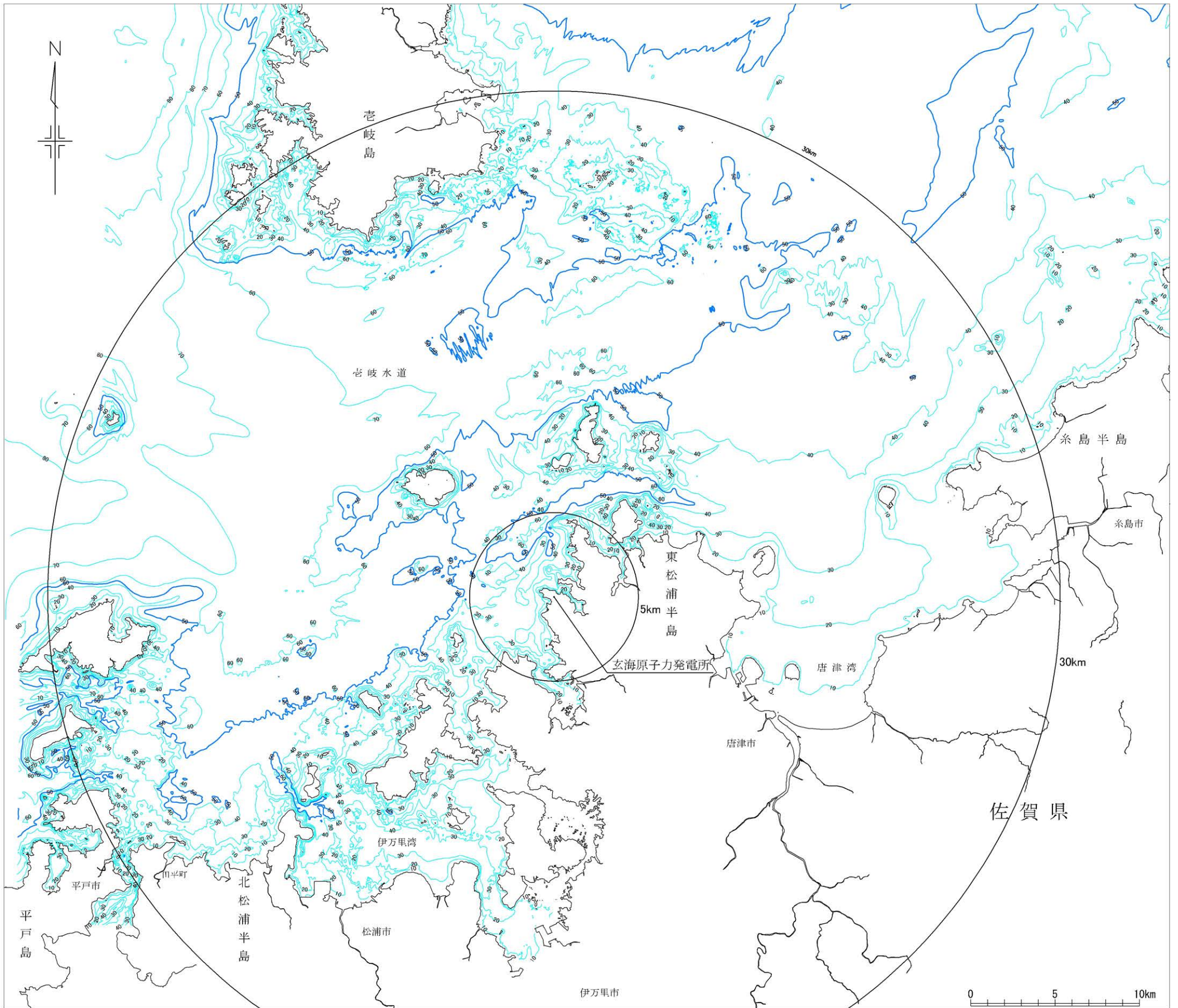


第 7. 3. 2. 57 図(2) 岳ノ辻西リニアメント周辺の地質断面図(その 2)

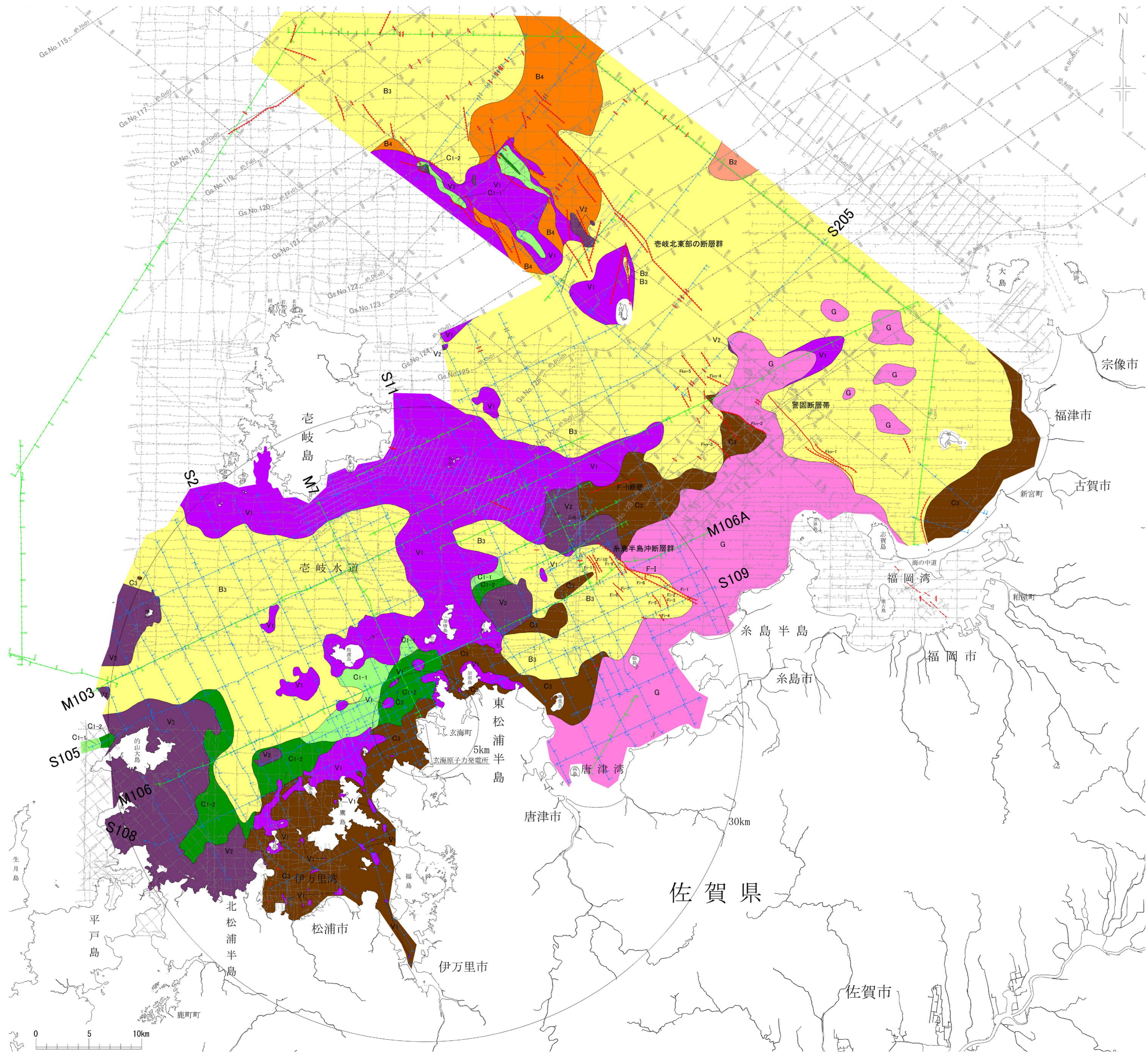


海岸線及び県境線は、国土地理院発行の数値地図 25000(行政界・海岸線)及び数値地図 200000(地図画像)日本-IIIを使用したものである。

第 7. 3. 2. 58 図 半径約 30km 以遠の活断層分布図



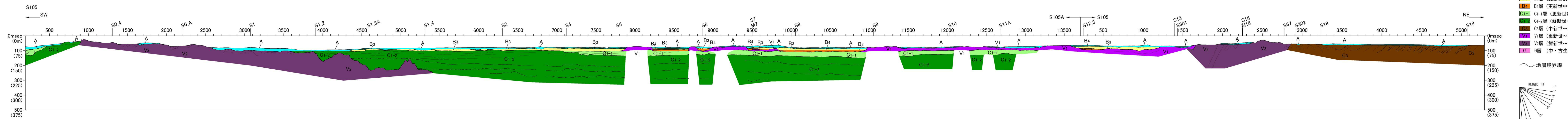
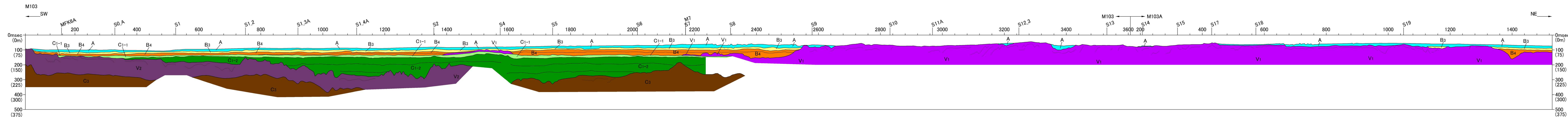
水涯線は、国土地理院発行の数値地図25000空間データ基盤(福岡)他を編集したものである。
 海域の地図は、国土地理院発行の2万5千分の1沿岸海域地形図(平戸)・海上保安庁発行の5万分の1沿岸の海の基本図(老岐南部・福岡湾)・九州電力による調査結果等を編集したものである。



水運線は、国土院発行の数値地図25000空間データ基盤(福岡)他を編集したものである。

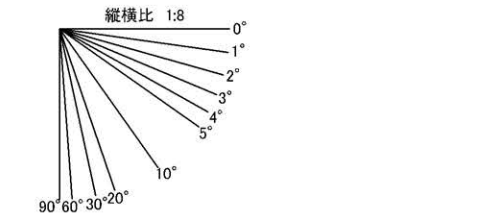
凡例		
地質	地質構造	音波探査測線
B3 (更新世後期)	連続性のある断層	九州電力によるS107/S108音波探査 (計測方式不明) (2008年)
B4 (更新世中期)	連続性のない断層	九州電力によるS107/S108音波探査 (計測方式不明) (2008年)
C1-1 (更新世前期)	文脈不明	九州電力によるS107音波探査 (計測方式不明) (2008年)
C1-2 (更新世前期)	背斜	国土院発行によるS107/S108音波探査 (計測方式不明) (2008年)
V1 (更新世)	向斜	海上保安庁によるS107/S108音波探査 (計測方式不明) (2008年)
V2 (更新世)	断層 存在	電力中央研究所によるS107/S108音波探査 (計測方式不明) (2008年)
G (更新世)	断層 不在	国土院発行によるS107/S108音波探査 (計測方式不明) (2008年)
C3 (更新世)	地質境界	電力中央研究所によるS107/S108音波探査 (計測方式不明) (2008年)
		国土院発行によるS107/S108音波探査 (計測方式不明) (2008年)

第7.3.2.60図 敷地前面海域の海底地質図 6-7-3-174

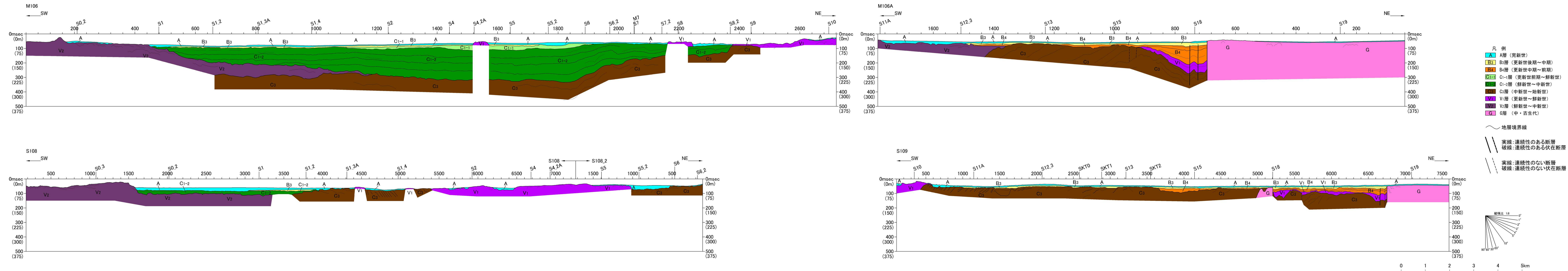


- 凡例
- A層 (完新世)
 - B3層 (更新世後期～中期)
 - B4層 (更新世中期～前期)
 - C1-1層 (更新世前期～鮮新世)
 - C1-2層 (鮮新世～中新世)
 - C3層 (中新世～始新世)
 - V1層 (更新世～鮮新世)
 - V2層 (鮮新世～中新世)
 - G層 (中・古生代)

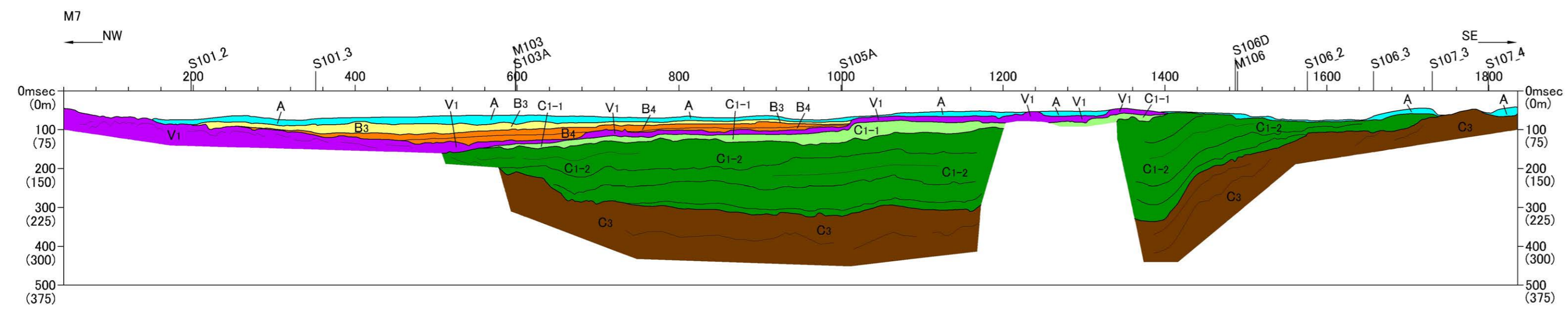
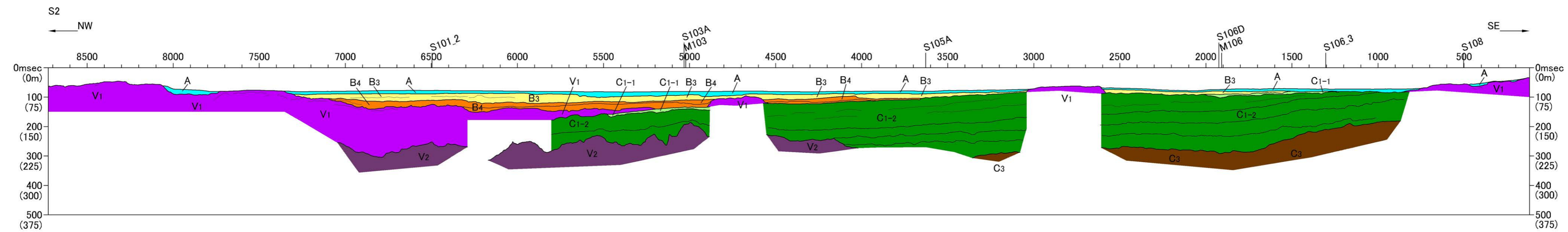
～ 地層境界線



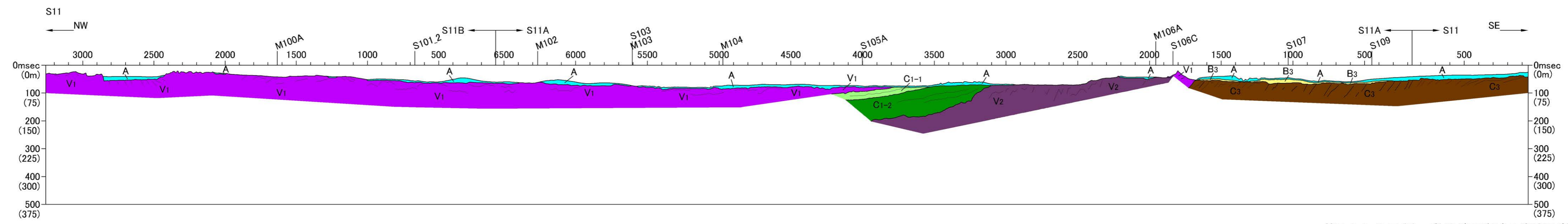
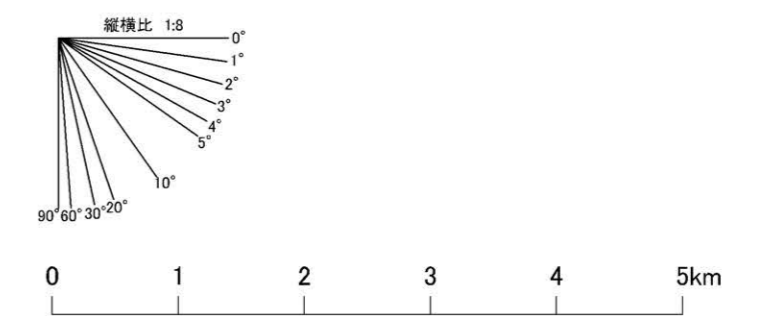
第7.3.2.61図(1) 敷地前面海域の海底地質断面図 (M103、S105測線)



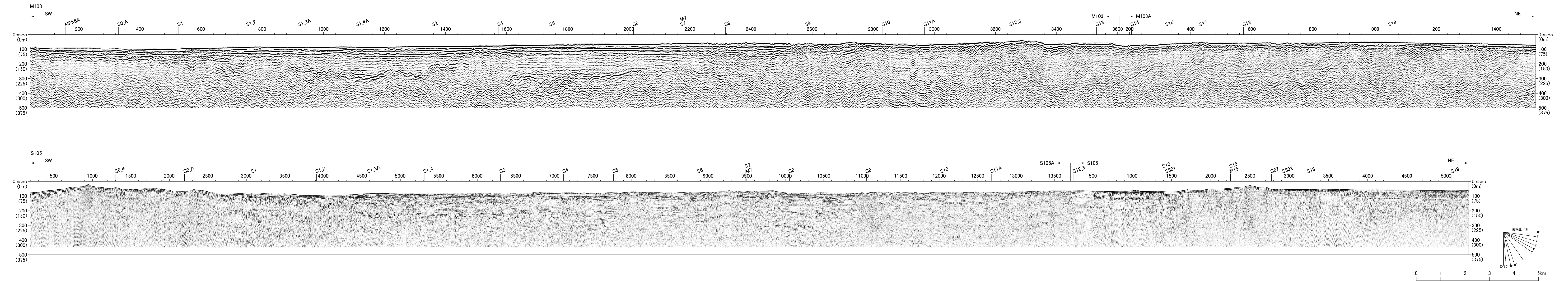
第7.3.2.61図(2) 敷地前面海域の海底地質断面図 (M106、S108、S109測線)
6-7-3-176



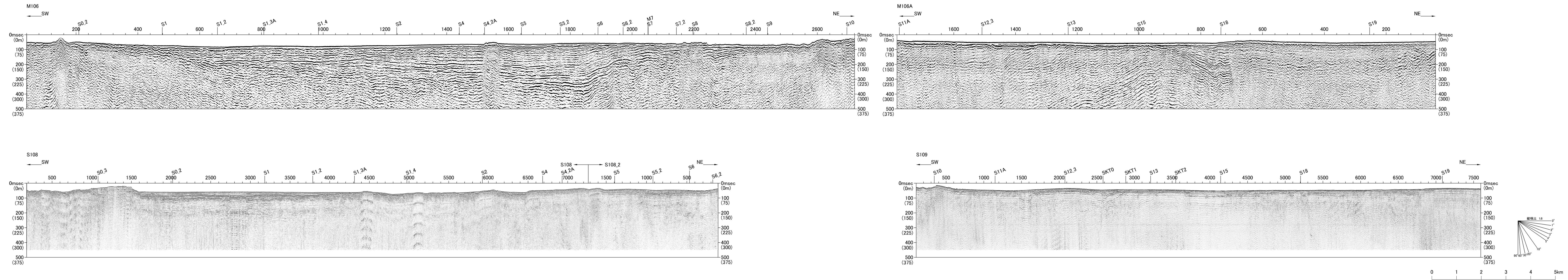
- 凡例
- A層 (完新世)
 - B3層 (更新世後期～中期)
 - B4層 (更新世中期～前期)
 - C1-1層 (更新世前期～鮮新世)
 - C1-2層 (鮮新世～中新世)
 - C3層 (中新世～始新世)
 - V1層 (更新世～鮮新世)
 - V2層 (鮮新世～中新世)
 - G層 (中・古生代)
- ～ 地層境界線



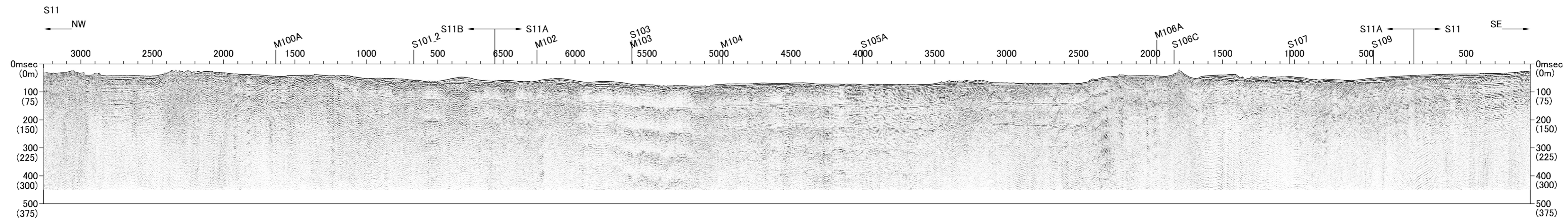
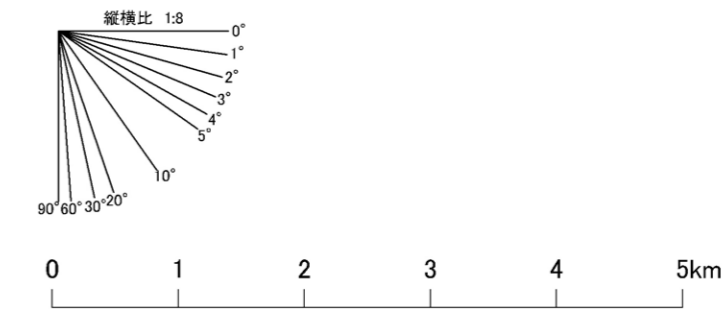
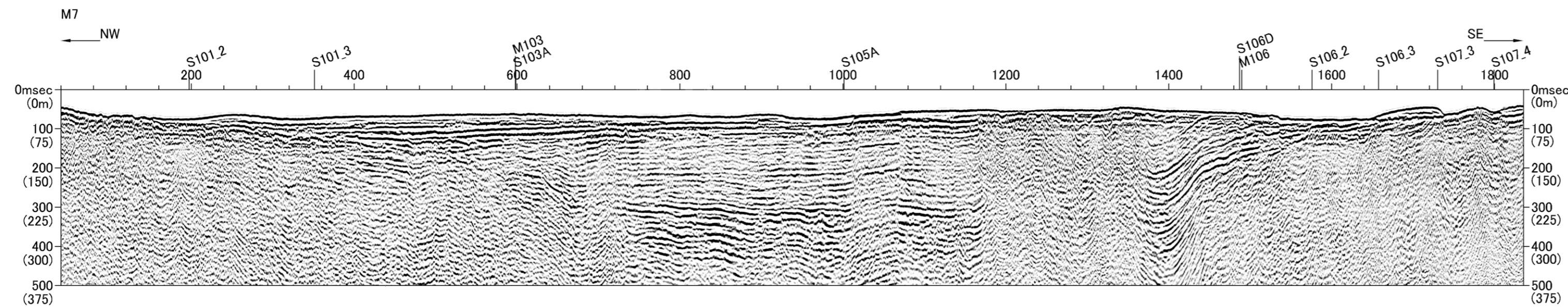
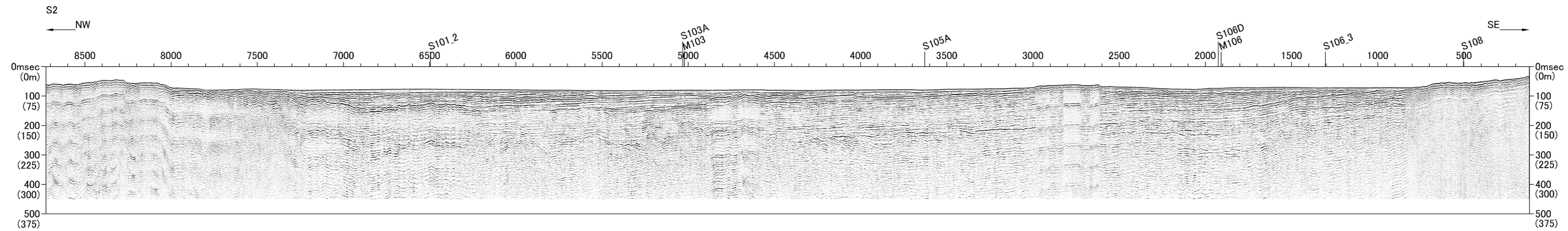
第7.3.2.61図(3) 敷地前面海域の海底地質断面図 (S2、M7、S11測線)
6-7-3-177



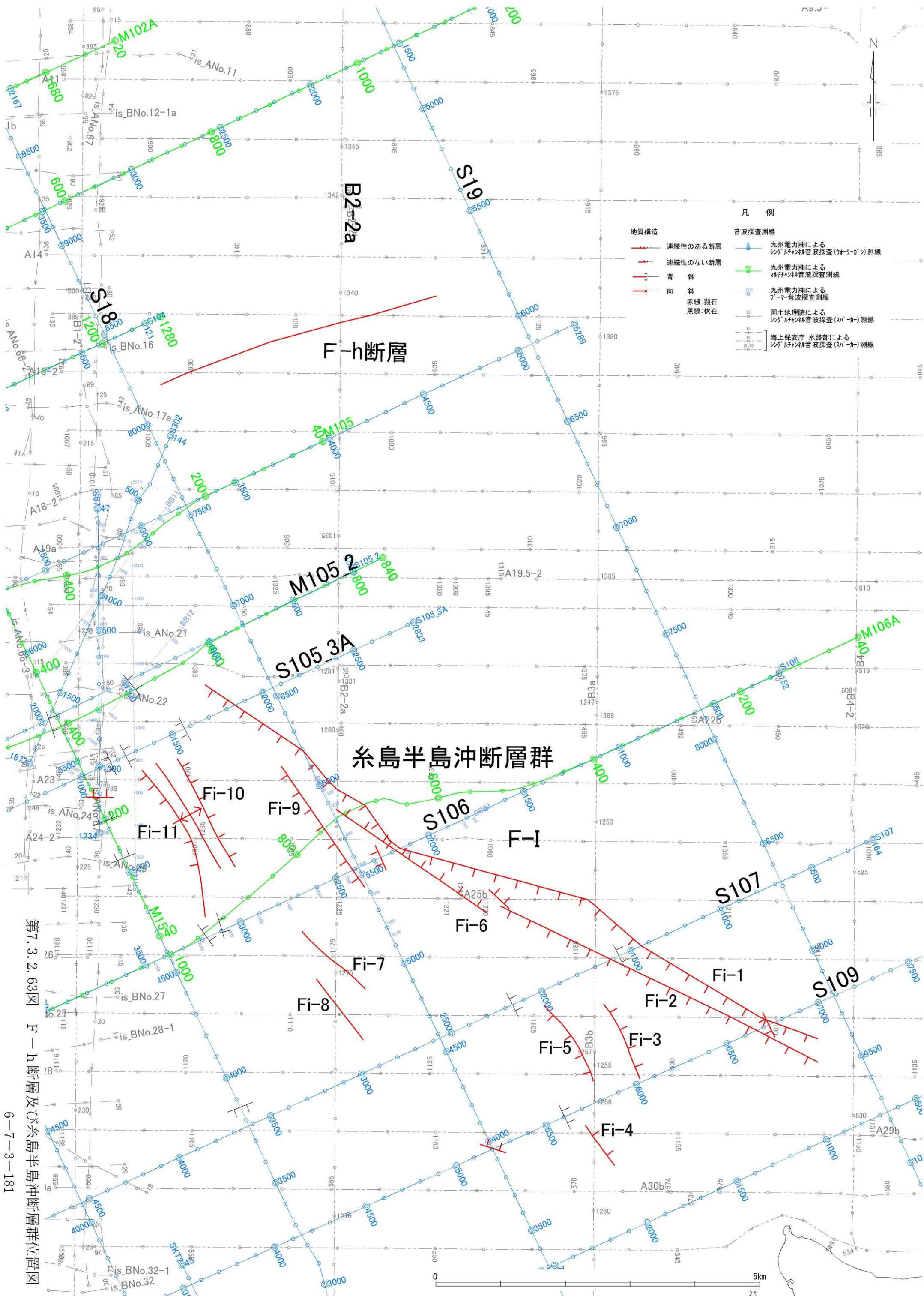
第7.3.2.62図(1) 敷地前面海域の音波探査記録 (M103、S105測線)



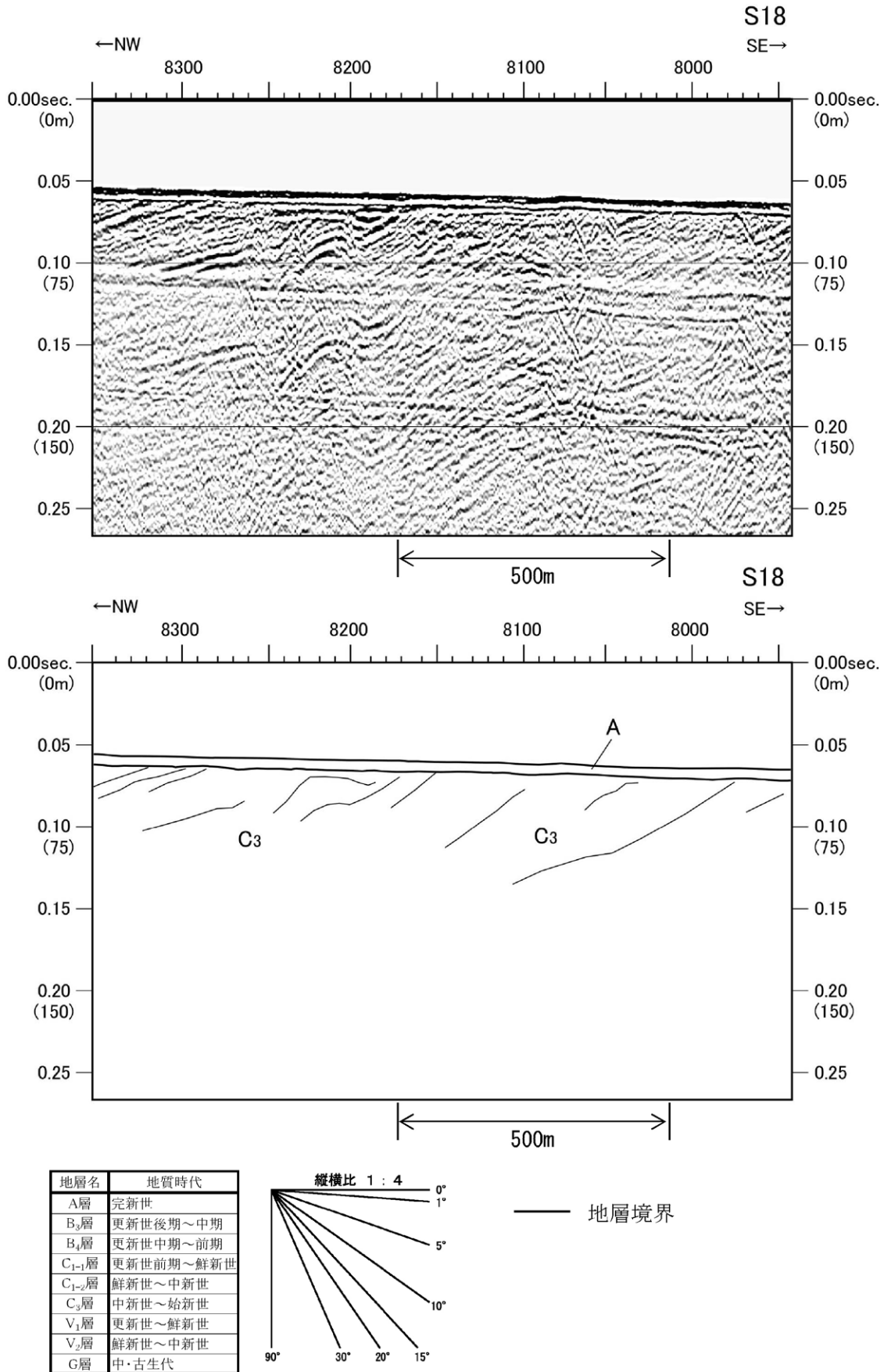
第7.3.2.62図(2) 敷地前面海域の音波探査記録 (M106、S108、S109測線)
6-7-3-179



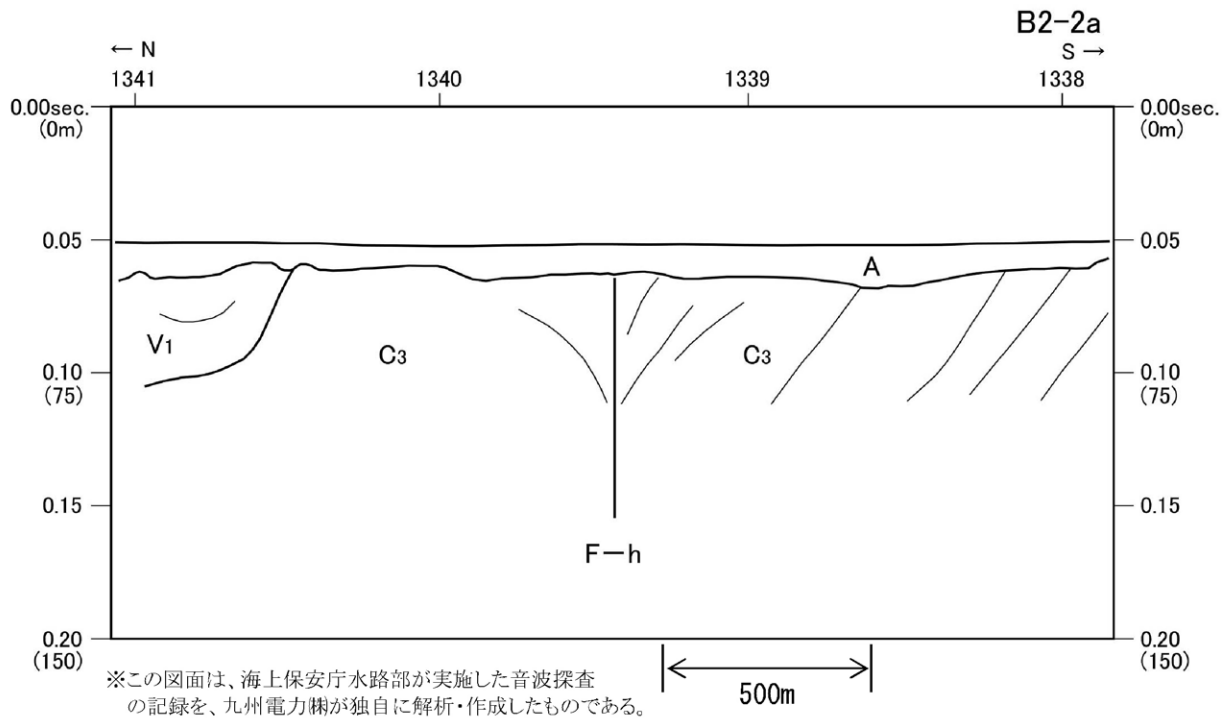
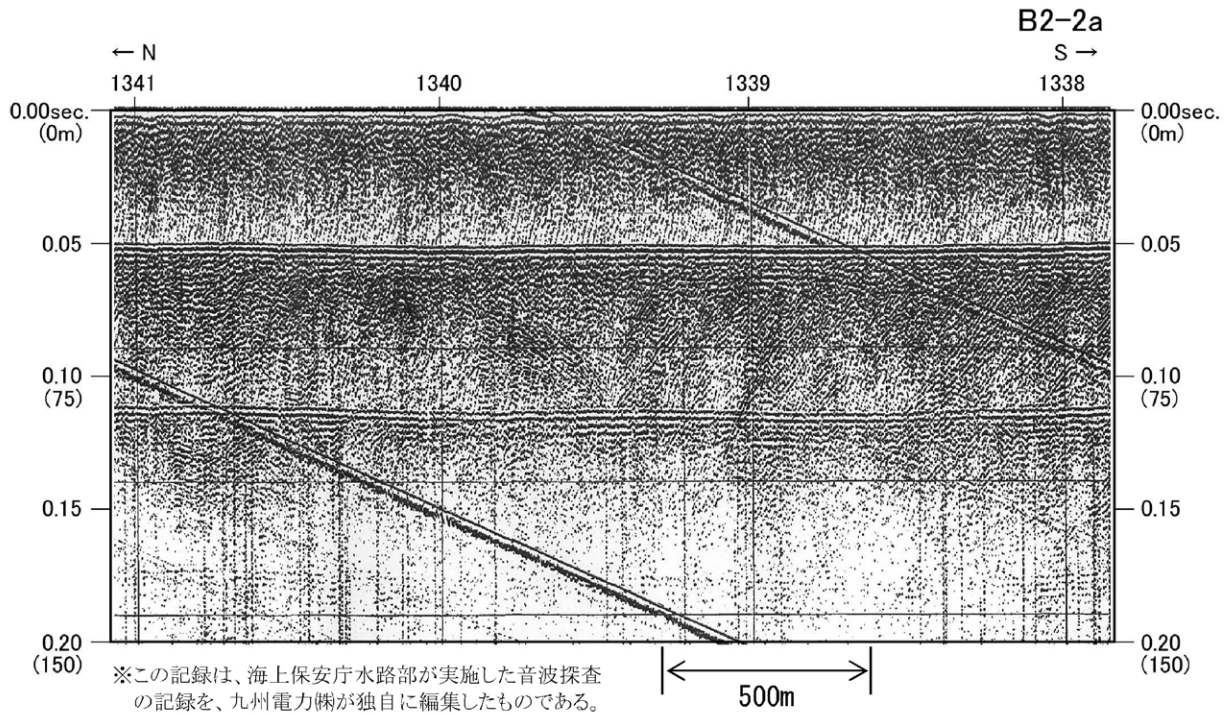
第7.3.2.62図(3) 敷地前面海域の音波探査記録 (S2、M7、S11測線)



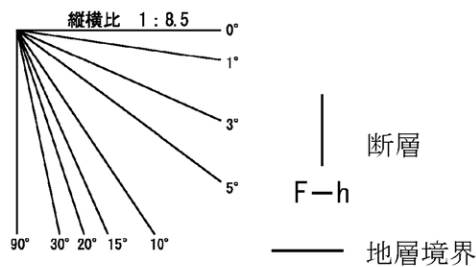
第7.3.2.63図 F-h断層及び糸島半島沖断層群位置図
6-7-3-181



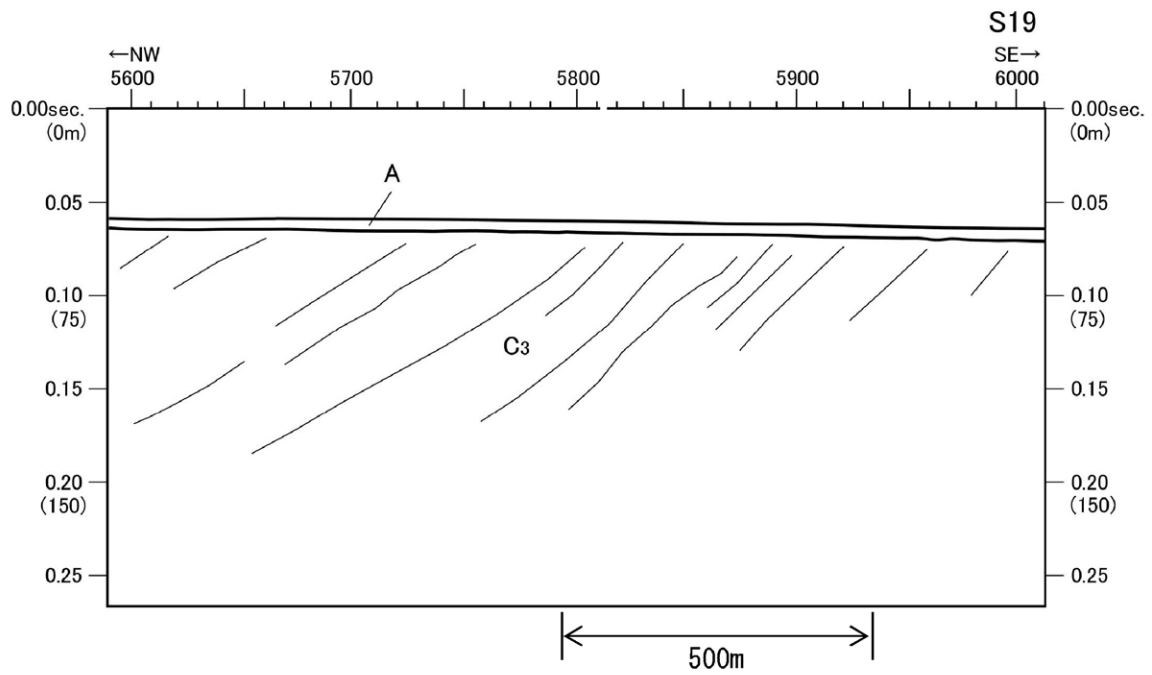
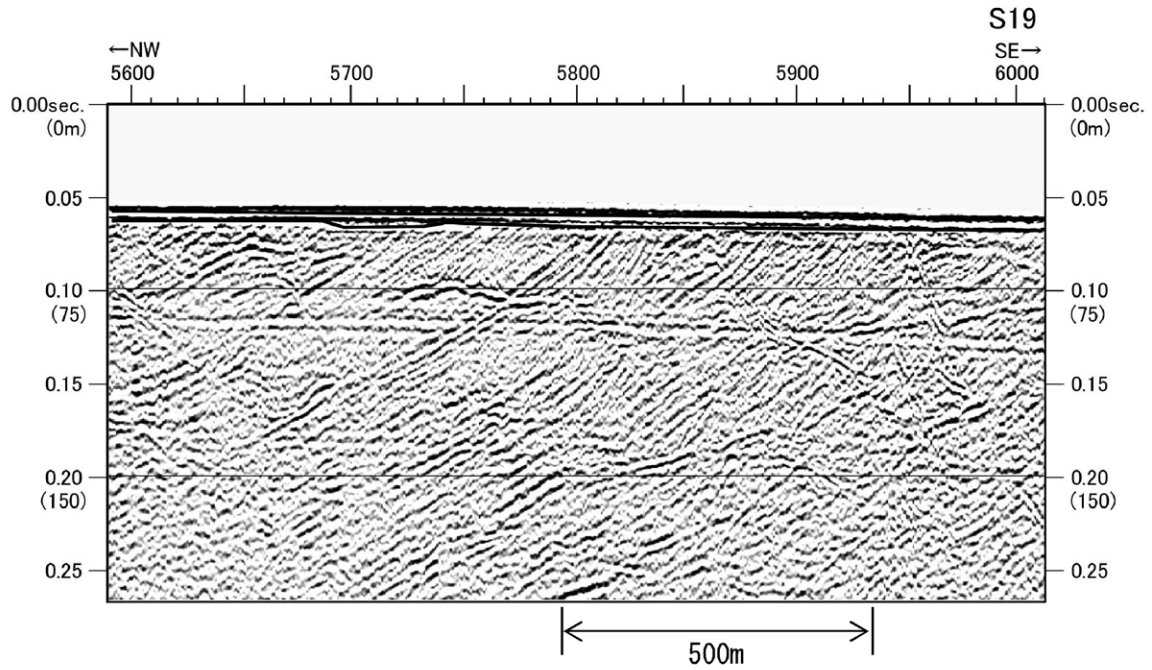
第 7. 3. 2. 64 図 (1) F - h 断層周辺の音波探査記録・海底地質断面図 (S18 測線)



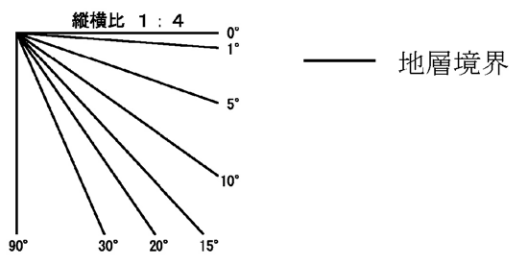
地層名	地質時代
A層	完新世
B ₃ 層	更新世後期～中期
B ₁ 層	更新世中期～前期
C ₁₋₁ 層	更新世前期～鮮新世
C ₁₋₂ 層	鮮新世～中新世
C ₃ 層	中新世～始新世
V ₁ 層	更新世～鮮新世
V ₂ 層	鮮新世～中新世
G層	中・古生代



第 7. 3. 2. 64 図(2) F-h 断層周辺の音波探査記録・海底地質断面図 (B2-2a 測線)



地層名	地質時代
A層	完新世
B ₃ 層	更新世後期～中期
B ₂ 層	更新世中期～前期
C ₁₋₁ 層	更新世前期～鮮新世
C ₁₋₂ 層	鮮新世～中新世
C ₃ 層	中新世～始新世
V ₁ 層	更新世～鮮新世
V ₂ 層	鮮新世～中新世
G層	中・古生代



第 7. 3. 2. 64 図 (3) F - h 断層周辺の音波探査記録・海底地質断面図 (S19 測線)