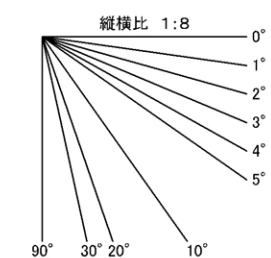
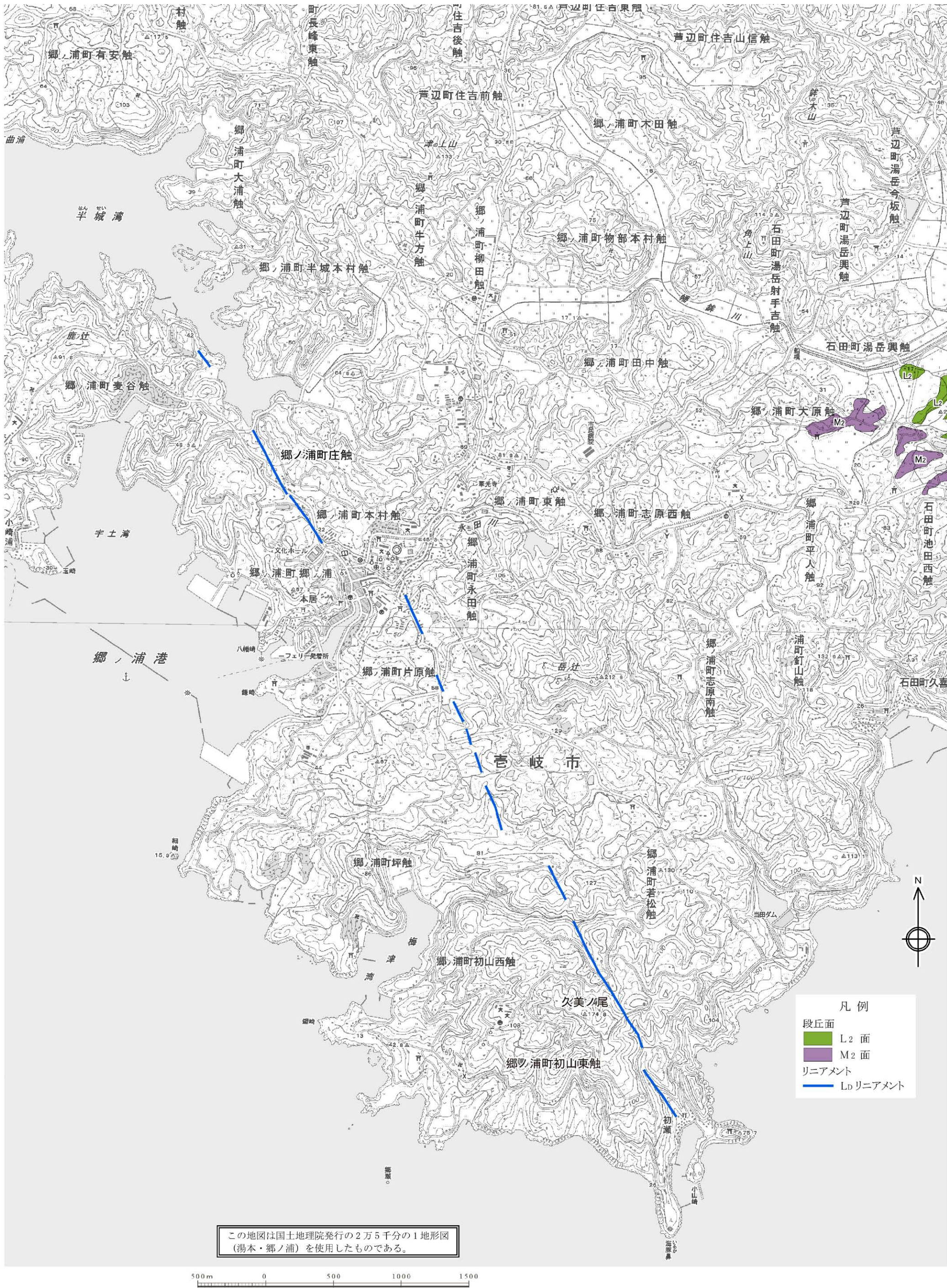


地層名	地質時代
A層	完新世
B <sub>3</sub> 層	更新世後期～中期
B <sub>4</sub> 層	更新世中期～前期
C <sub>1-2</sub> 層	更新世前期～鮮新世
C <sub>1-2</sub> 層	鮮新世～中新世
C <sub>3</sub> 層	中新世～始新世
V <sub>1</sub> 層	更新世～鮮新世
V <sub>2</sub> 層	鮮新世～中新世
G層	中・古生代

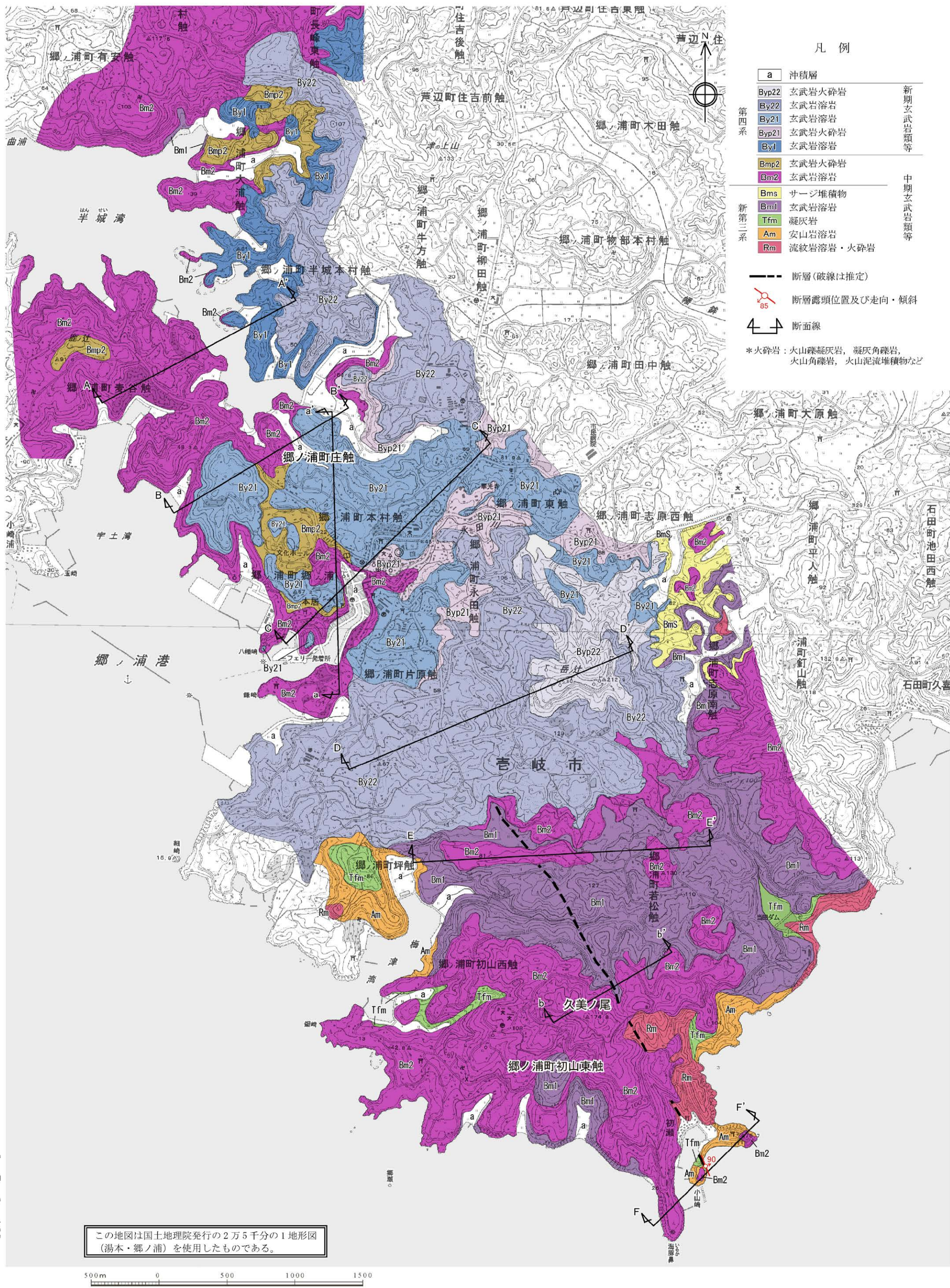


断層  
f  
地層境界

第7.3.2.54図 銚ノ木山リニアメント延長部の音波探査記録・海底地質断面図 (SA03測線)

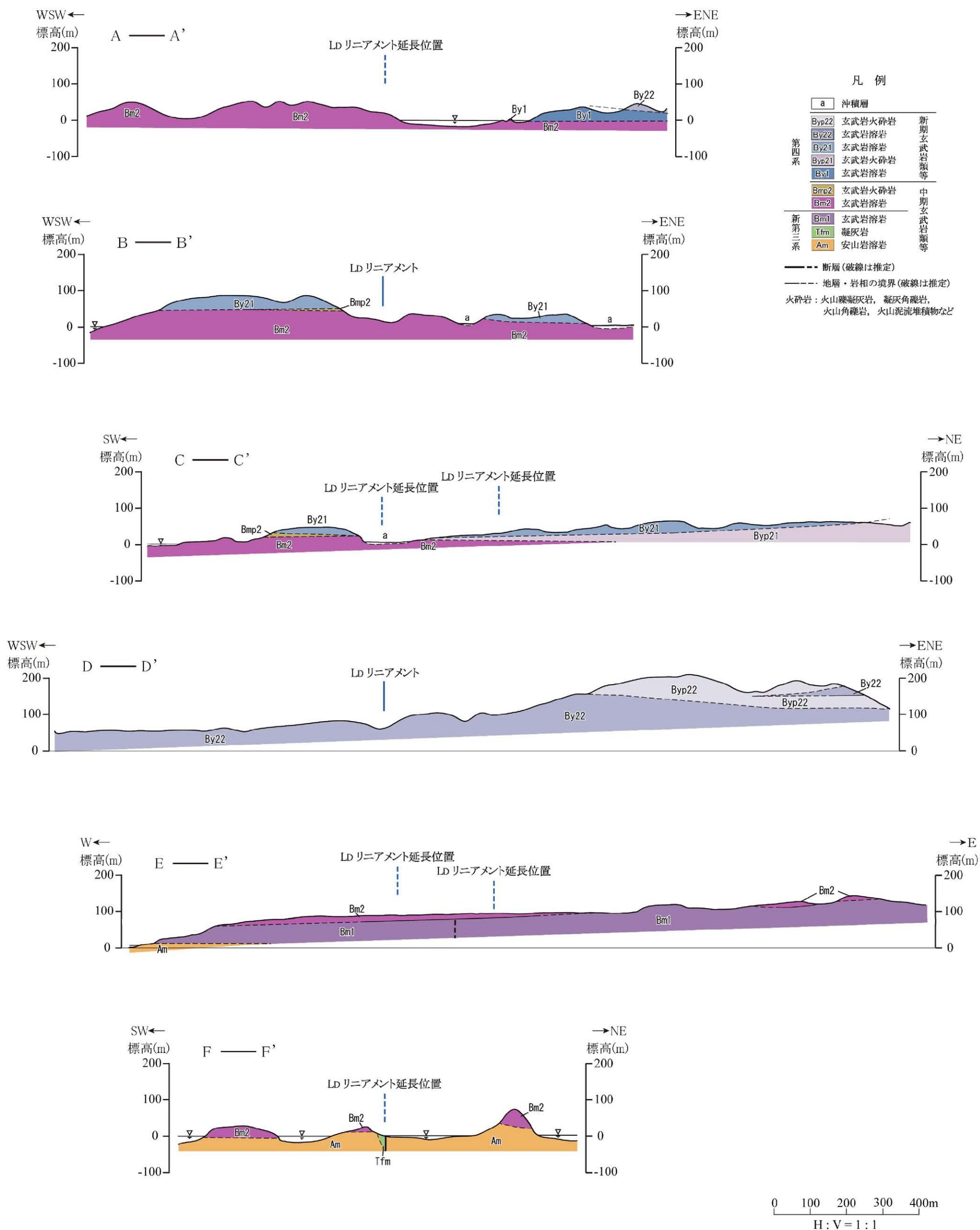


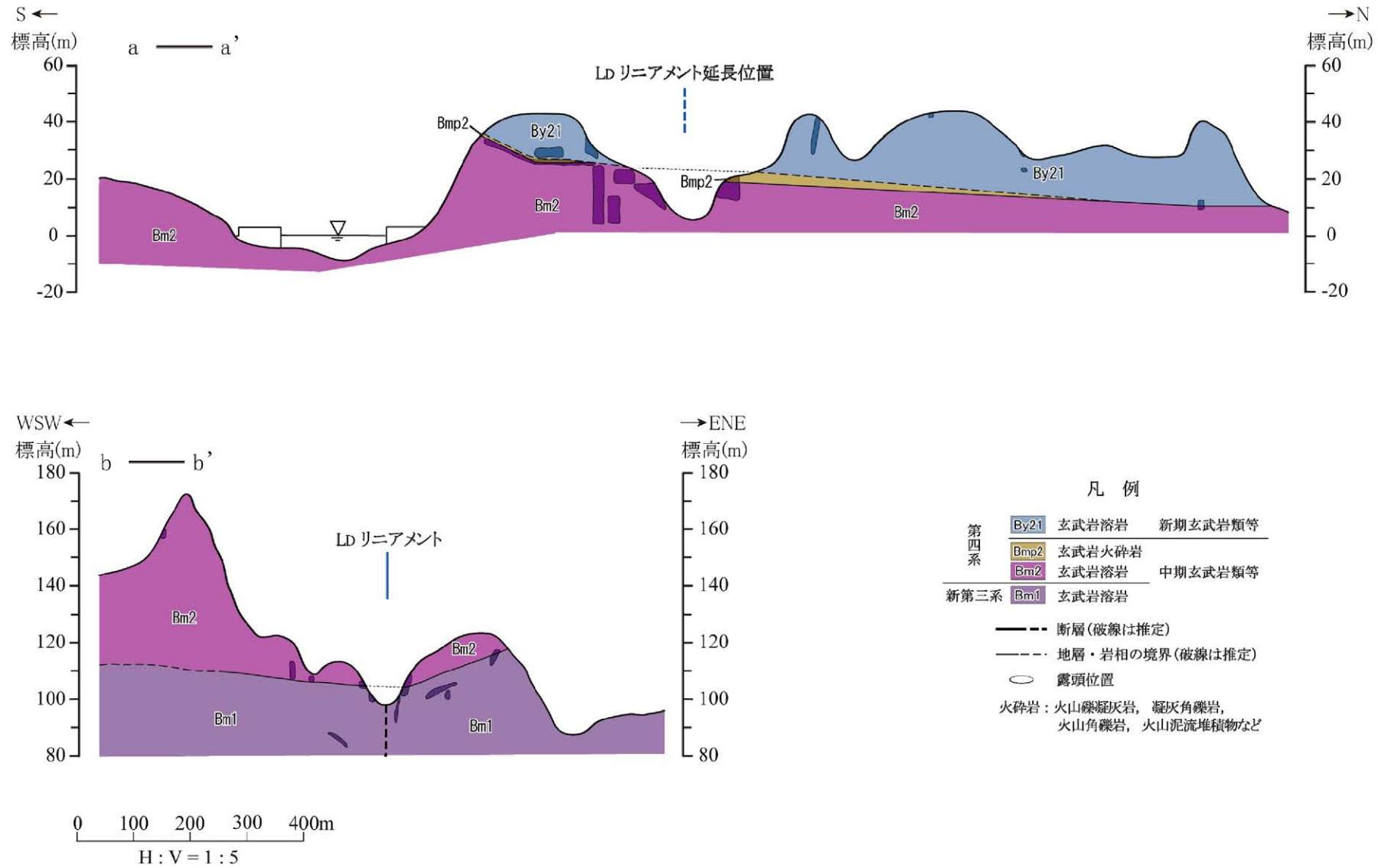
第 7.3.2.55 図 岳ノ辻西リニアメント周辺の空中写真判読図



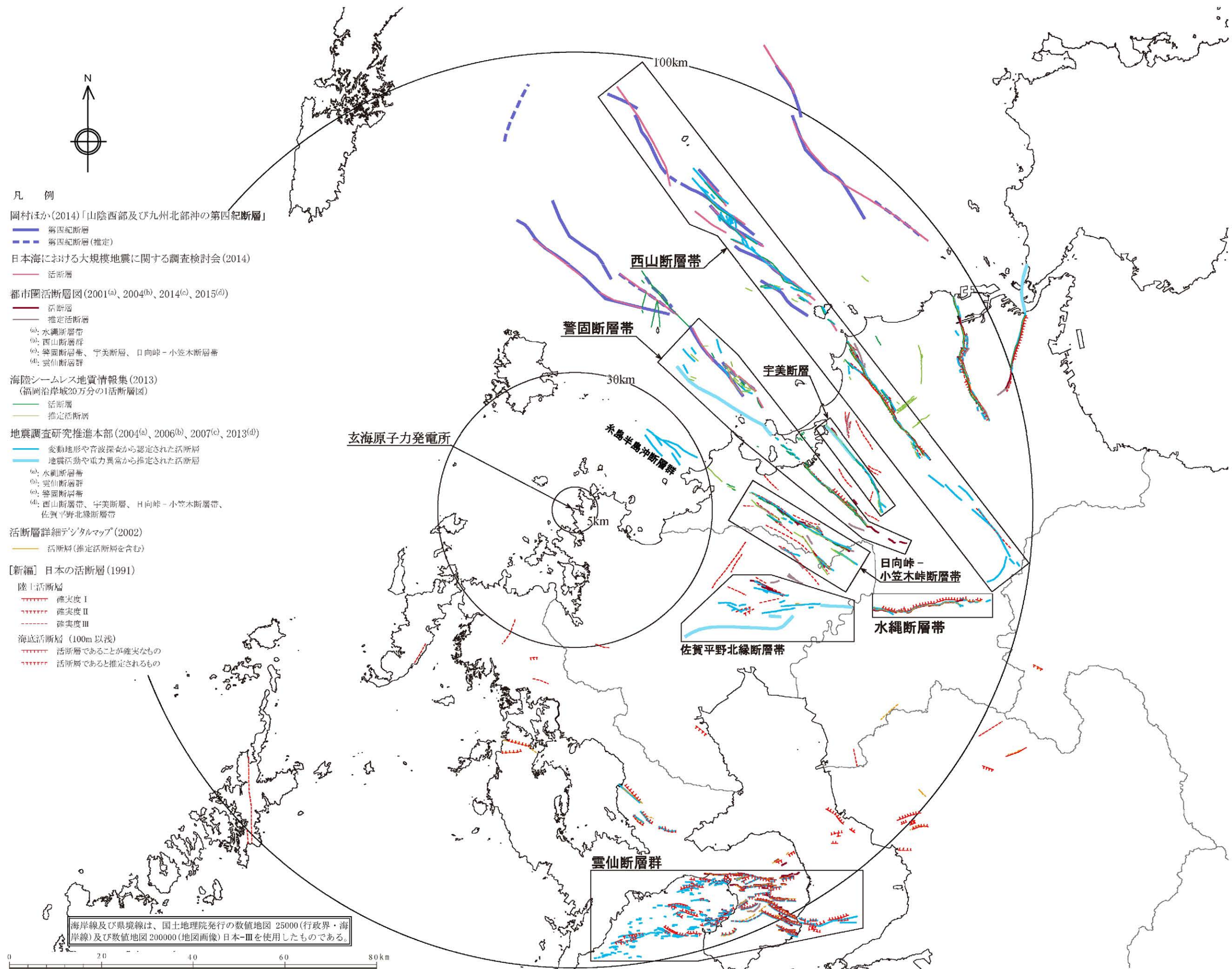
6-7-3-169

第7.3.2.56図 岳ノ辻西リニアメント周辺の地質図



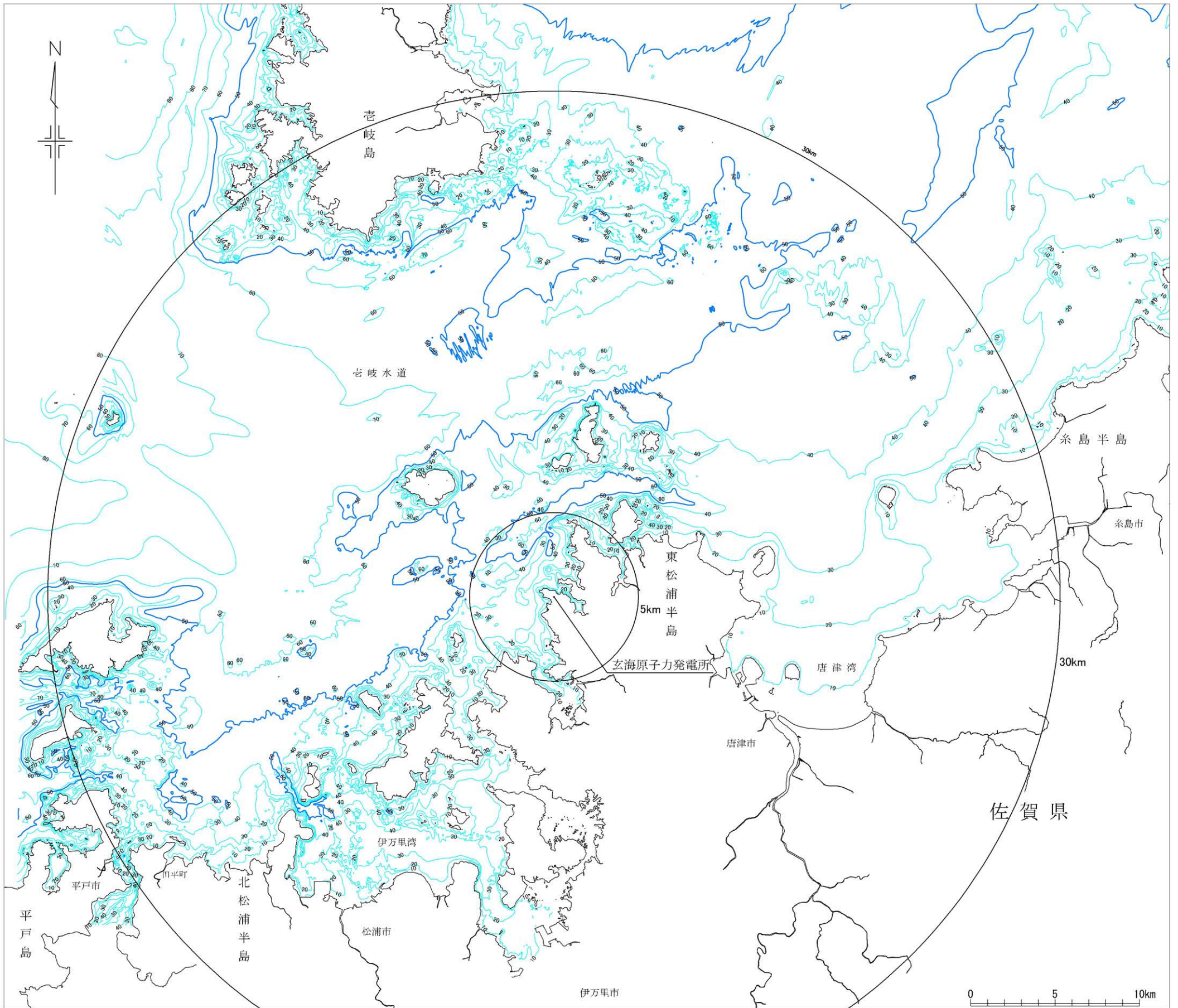


第 7. 3. 2. 57 図(2) 岳ノ辻西リニアメント周辺の地質断面図(その 2)

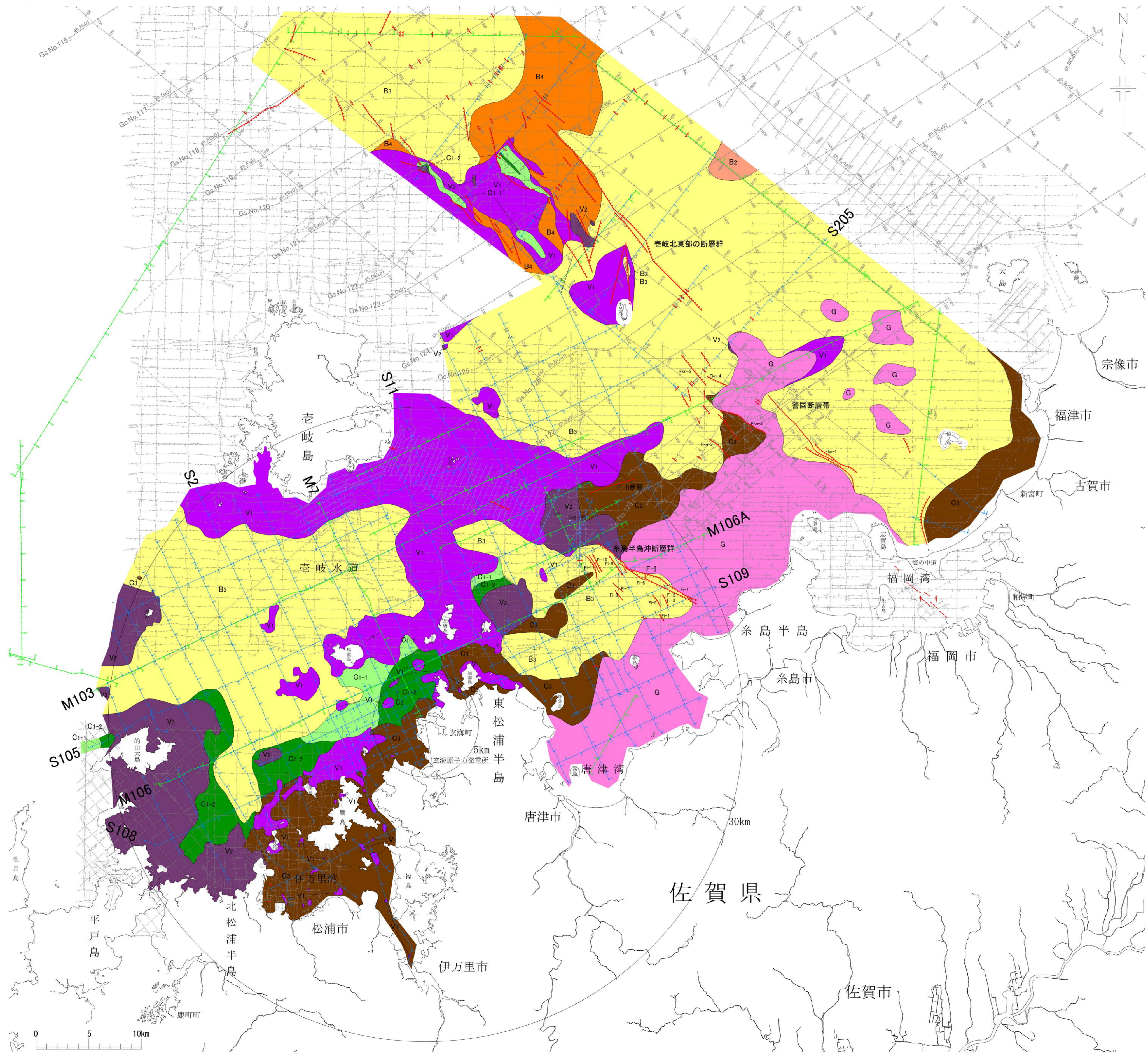


海岸線及び県境線は、国土地理院発行の数値地図 25000(行政界・海岸線)及び数値地図 200000(地図画像)日本-IIIを使用したものである。

第 7. 3. 2. 58 図 半径約 30km 以遠の活断層分布図



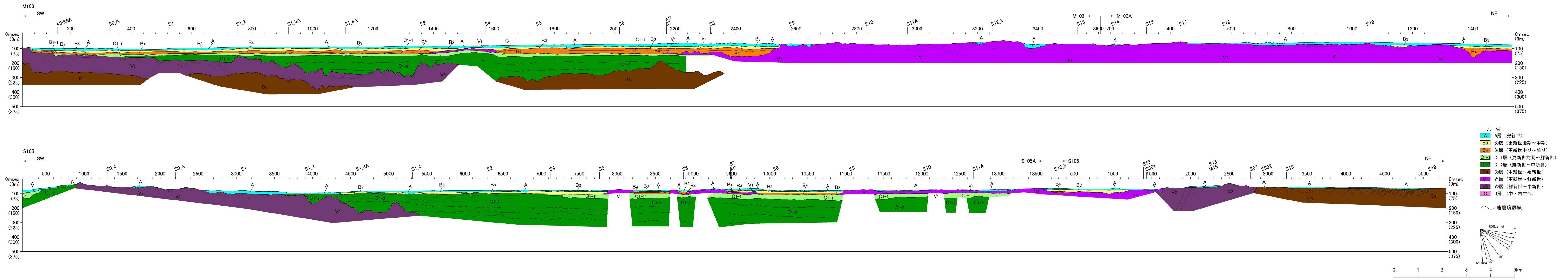
水涯線は、国土地理院発行の数値地図25000空間データ基盤(福岡)他を編集したものである。  
 海域の地形図は、国土地理院発行の2万5千分の1沿岸海域地形図(平戸)・海上保安庁発行の5万分の1沿岸の海の基本図(壱岐南部・福岡湾)・九州電力による調査結果等を編集したものである。



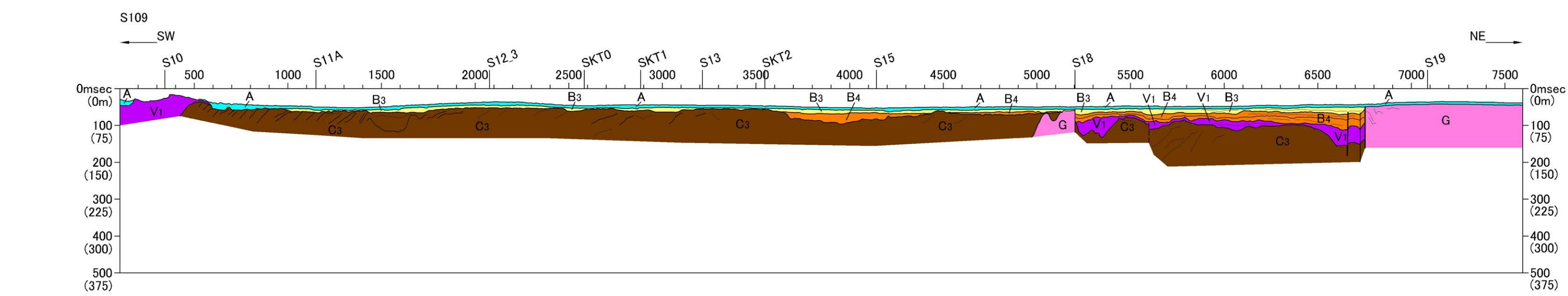
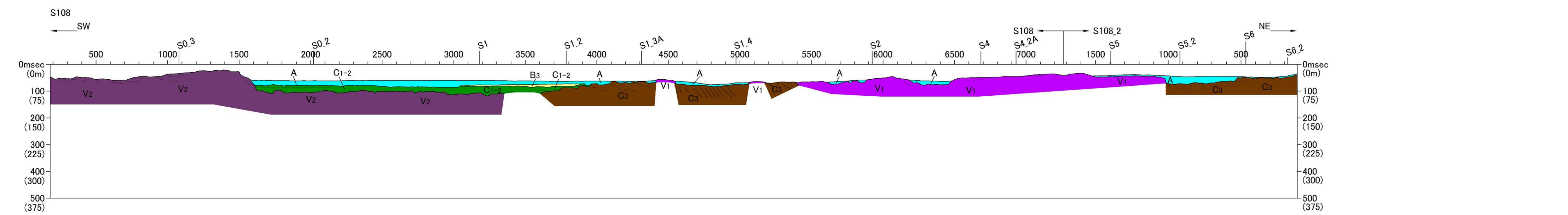
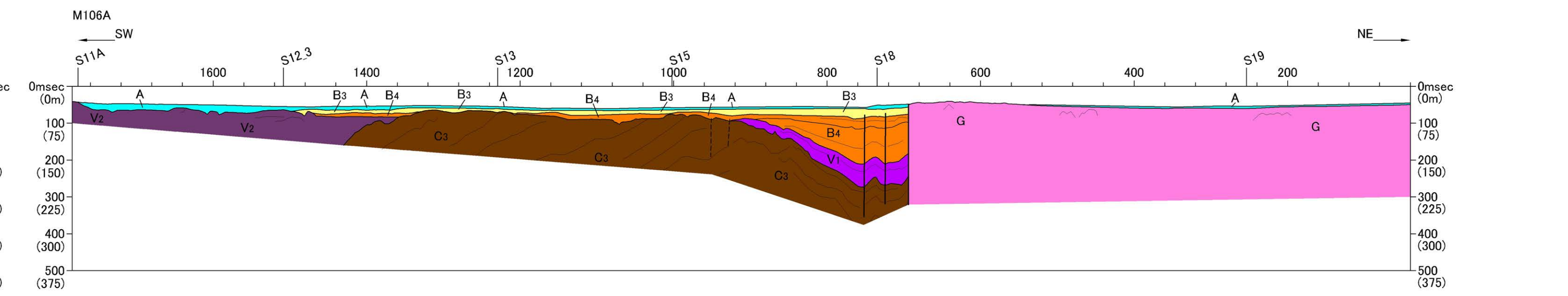
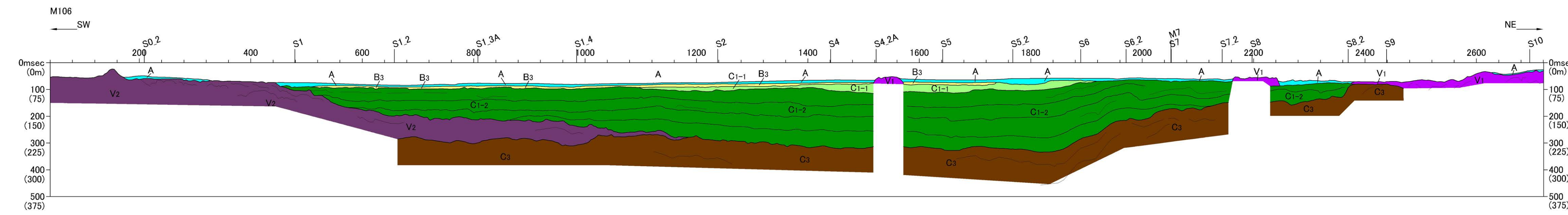
水運線は、国土院発行の数値地図25000空間データ基盤(福岡)他を編集したものである。

凡例		
地質	地質構造	音波探査測線
[Yellow Box] B3層 (更新世後期)	[Red Arrow] 連続性のある断層	[Blue Line] 九州電力によるシワ断層音波探査 (計測日不明)
[Orange Box] B4層 (更新世中期)	[Red Arrow] 連続性のない断層	[Blue Line] 九州電力によるシワ断層音波探査 (2004年, 伊万里沖・松浦沖、伊万里沖・古賀沖)
[Green Box] C1-1層 (更新世前期)	[Red Arrow] 不明断層	[Blue Line] 九州電力によるシワ断層音波探査 (1960年代)
[Purple Box] C1-2層 (更新世前期)	[Red Arrow] 背斜	[Blue Line] 国土院発行によるシワ断層音波探査 (2008年)
[Brown Box] C3層 (更新世)	[Red Arrow] 向斜	[Blue Line] 国土院発行によるシワ断層音波探査 (2008年)
[Dark Green Box] V1層 (更新世)	[Red Arrow] 背斜	[Blue Line] 海上保安庁によるシワ断層音波探査 (2008年)
[Dark Purple Box] V2層 (更新世)	[Red Arrow] 向斜	[Blue Line] 電力中央研究所によるシワ断層音波探査 (2005年)
[Light Purple Box] G層 (更新世)	[Red Arrow] 断層存在	[Blue Line] 国土院発行によるシワ断層音波探査 (計測日不明)
[Pink Box] G層 (更新世)	[Red Arrow] 地質境界	[Blue Line] 電力中央研究所によるシワ断層音波探査 (計測日不明)
[Dark Brown Box] C3層 (更新世)		[Blue Line] 国土院発行によるシワ断層音波探査 (計測日不明)



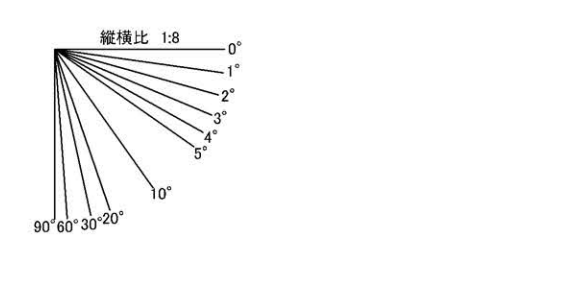


第7.3.2.61図(1) 敷地前面海域の海底地質断面図 (M103、S105測線)  
6-7-3-175

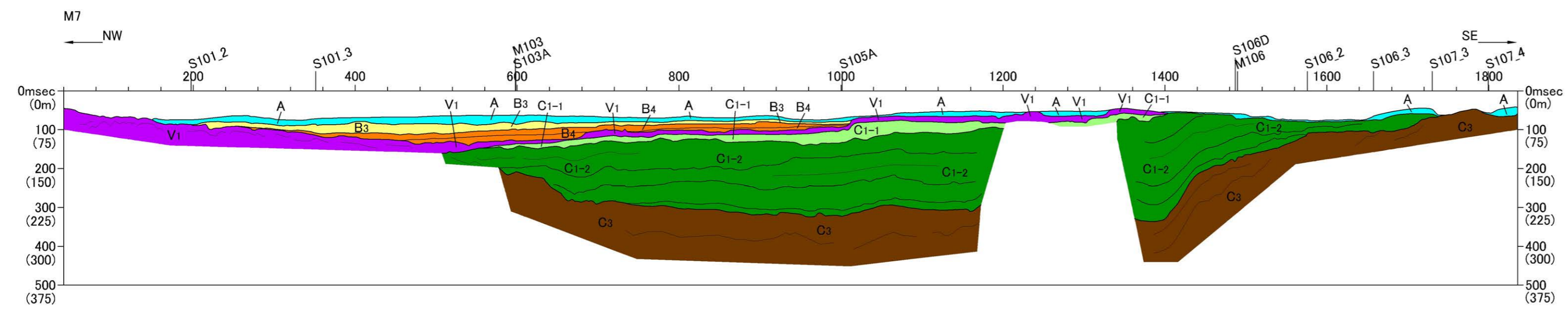
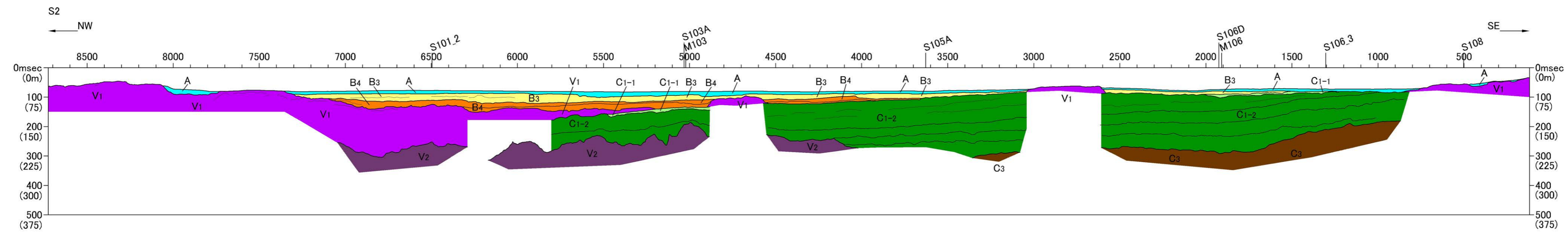


- 凡例
- A層 (完新世)
  - B3層 (更新世後期～中期)
  - B4層 (更新世中期～前期)
  - C1-1層 (更新世前期～鮮新世)
  - C1-2層 (鮮新世～中新世)
  - C3層 (中新世～始新世)
  - V1層 (更新世～鮮新世)
  - V2層 (鮮新世～中新世)
  - G層 (中・古生代)

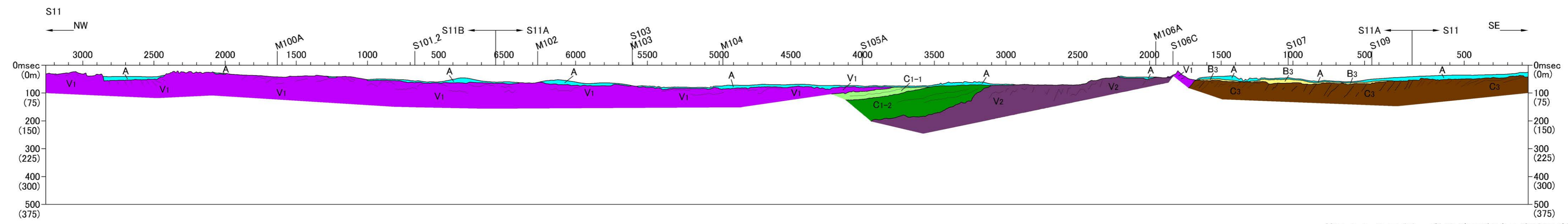
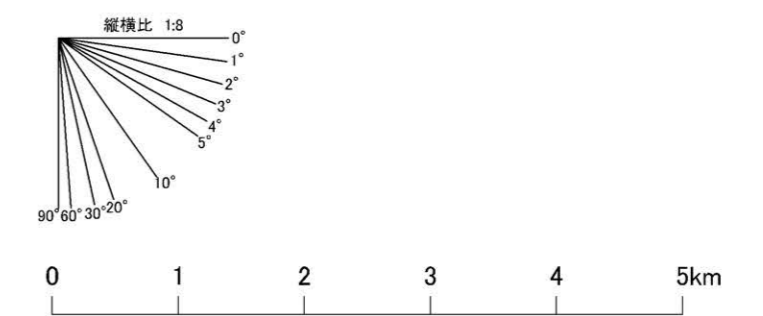
- ～ 地層境界線
- 実線: 連続性のある断層
- 破線: 連続性のある伏在断層
- 実線: 連続性のない断層
- 破線: 連続性のない伏在断層



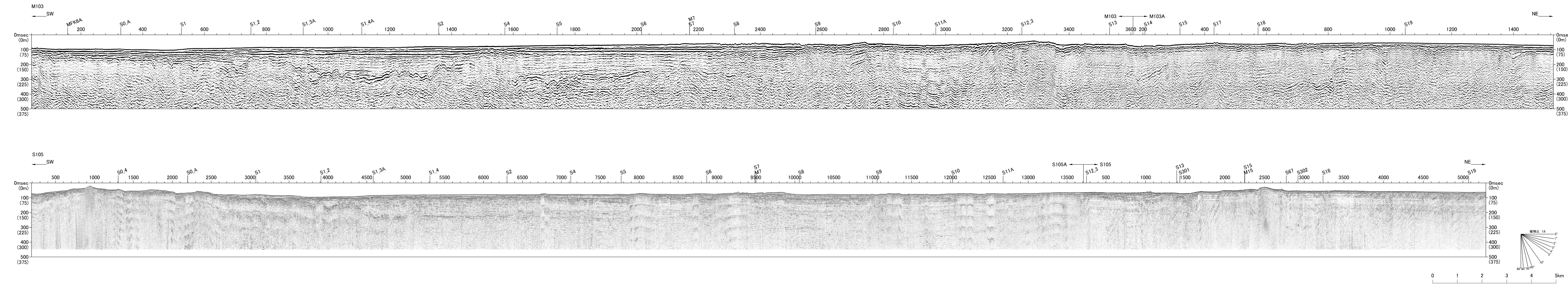
第7.3.2.61図(2) 敷地前面海域の海底地質断面図 (M106、S108、S109測線)  
6-7-3-176



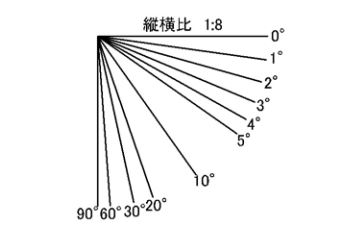
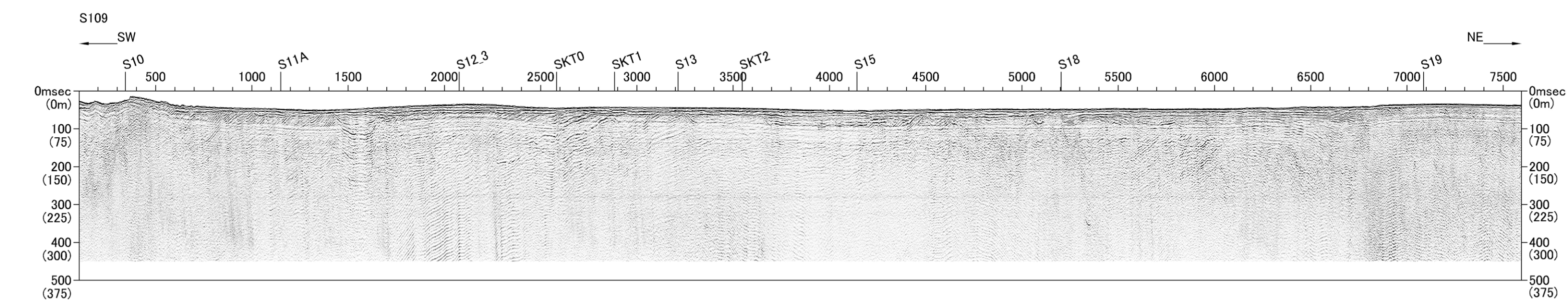
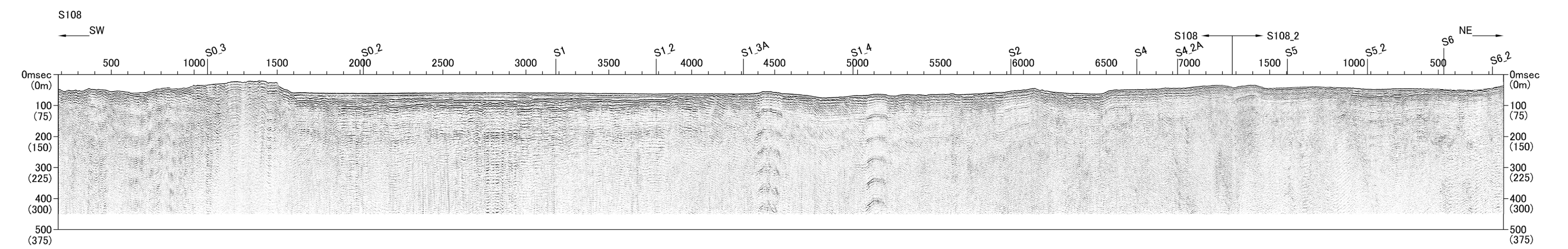
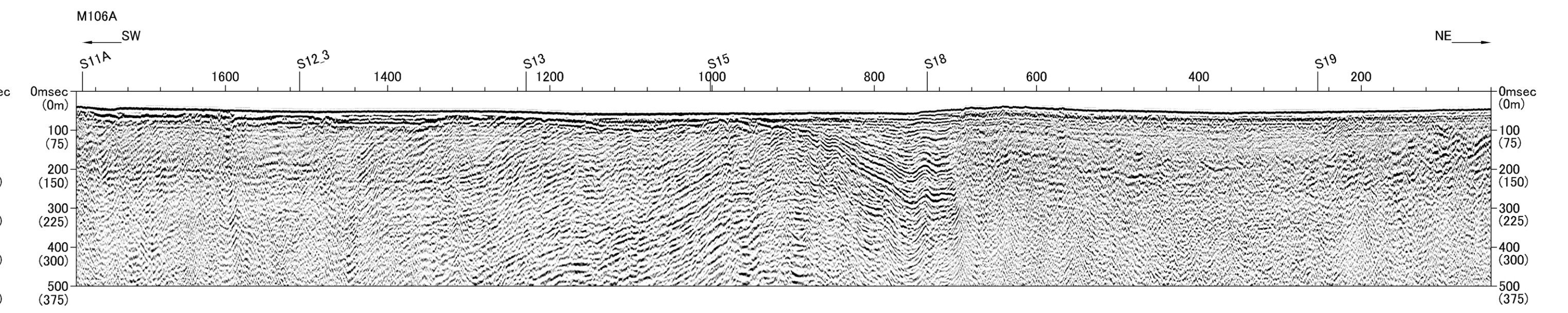
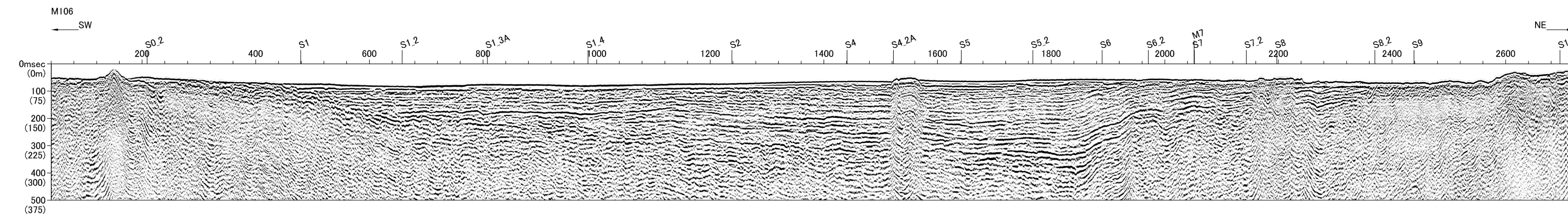
- 凡例
- A層 (完新世)
  - B3層 (更新世後期～中期)
  - B4層 (更新世中期～前期)
  - C1-1層 (更新世前期～鮮新世)
  - C1-2層 (鮮新世～中新世)
  - C3層 (中新世～始新世)
  - V1層 (更新世～鮮新世)
  - V2層 (鮮新世～中新世)
  - G層 (中・古生代)
- ～ 地層境界線



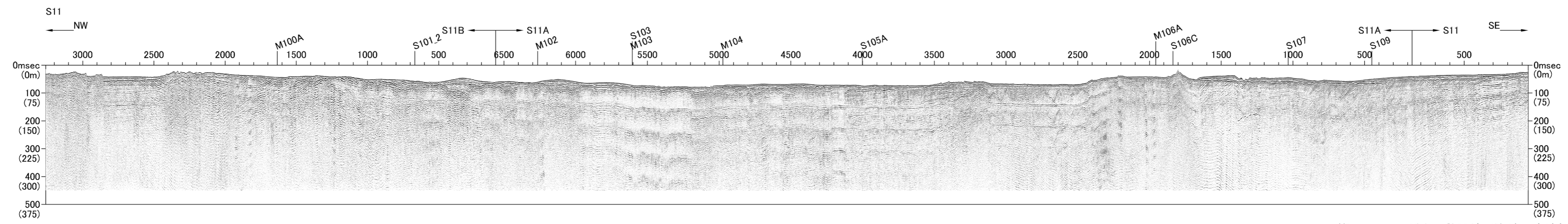
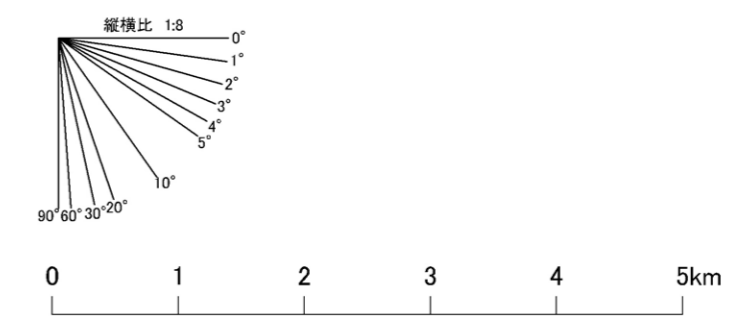
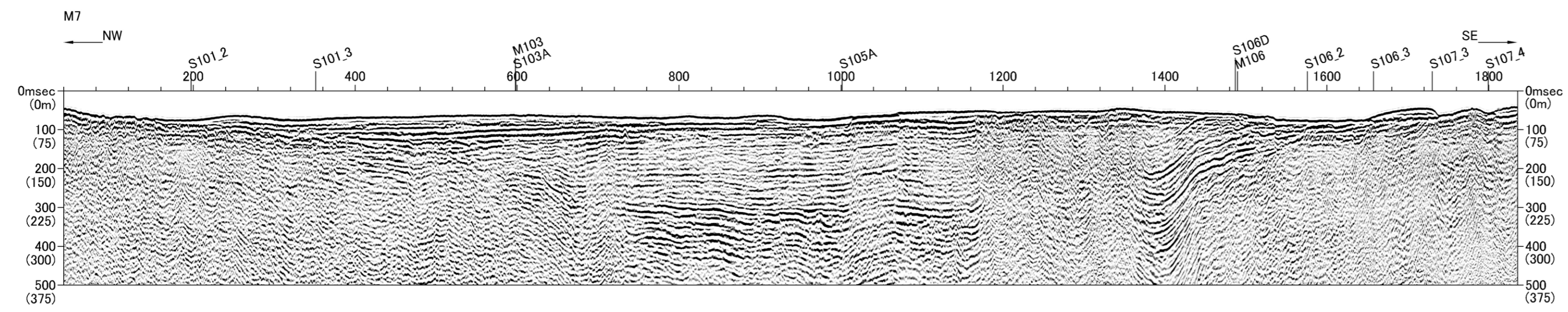
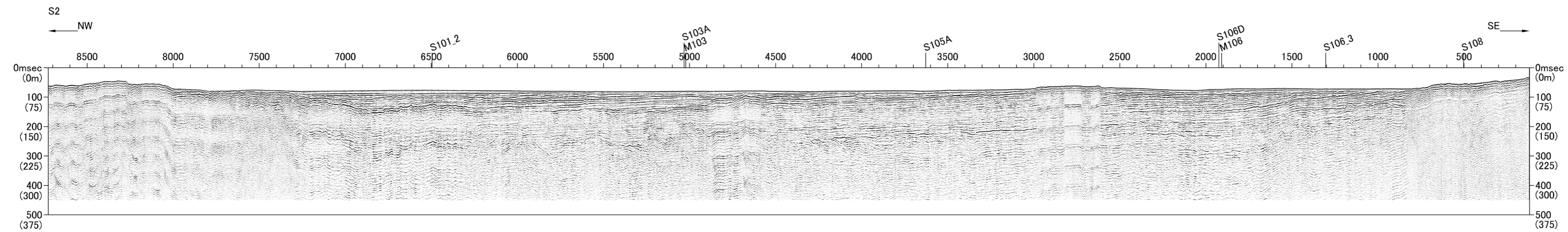
第7.3.2.61図(3) 敷地前面海域の海底地質断面図 (S2、M7、S11測線)  
6-7-3-177



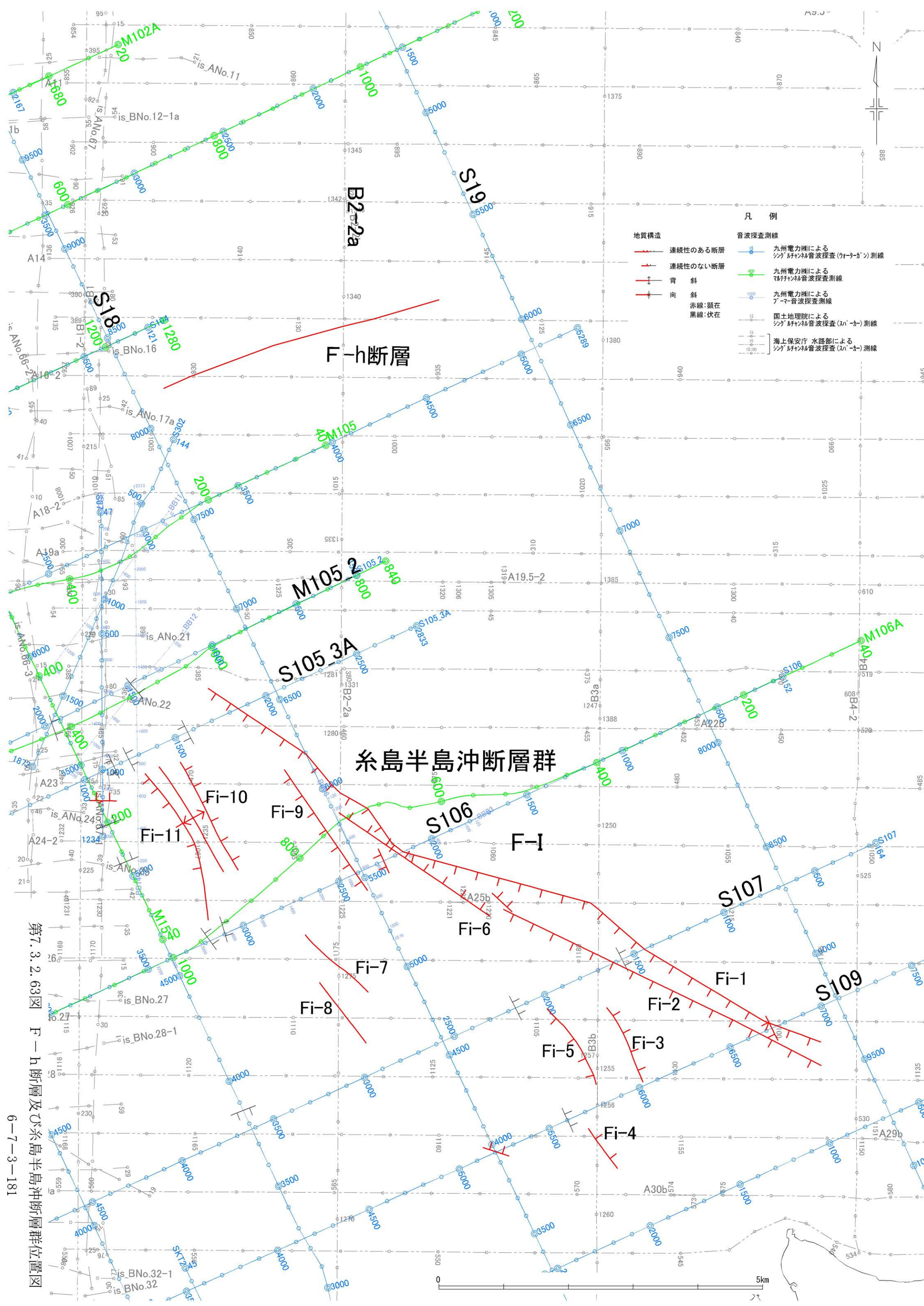
第7.3.2.62図(1) 敷地前面海域の音波探査記録 (M103、S105測線)  
6-7-3-178



第7.3.2.62図(2) 敷地前面海域の音波探査記録 (M106、S108、S109測線)  
6-7-3-179



第7.3.2.62図(3) 敷地前面海域の音波探査記録 (S2、M7、S11測線)

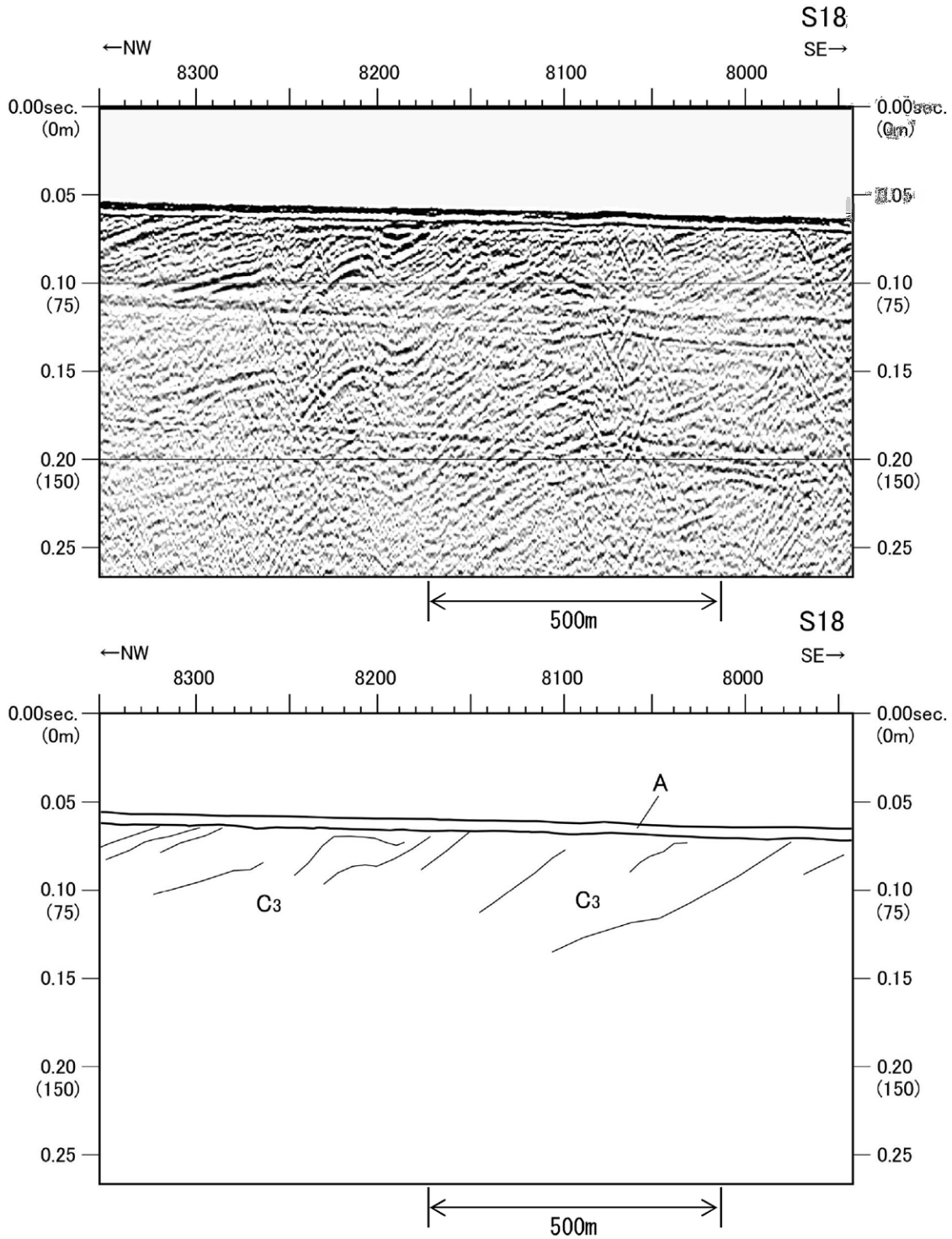


F-h断層

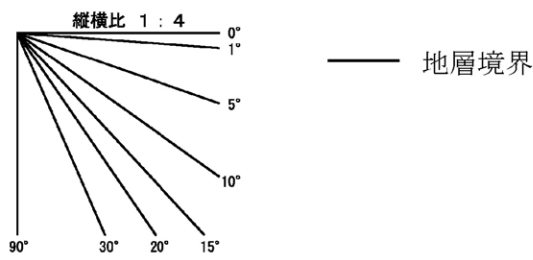
糸島半島沖断層群

第7.3.2.63図 F-h断層及び糸島半島沖断層群位置図

6-7-3-181

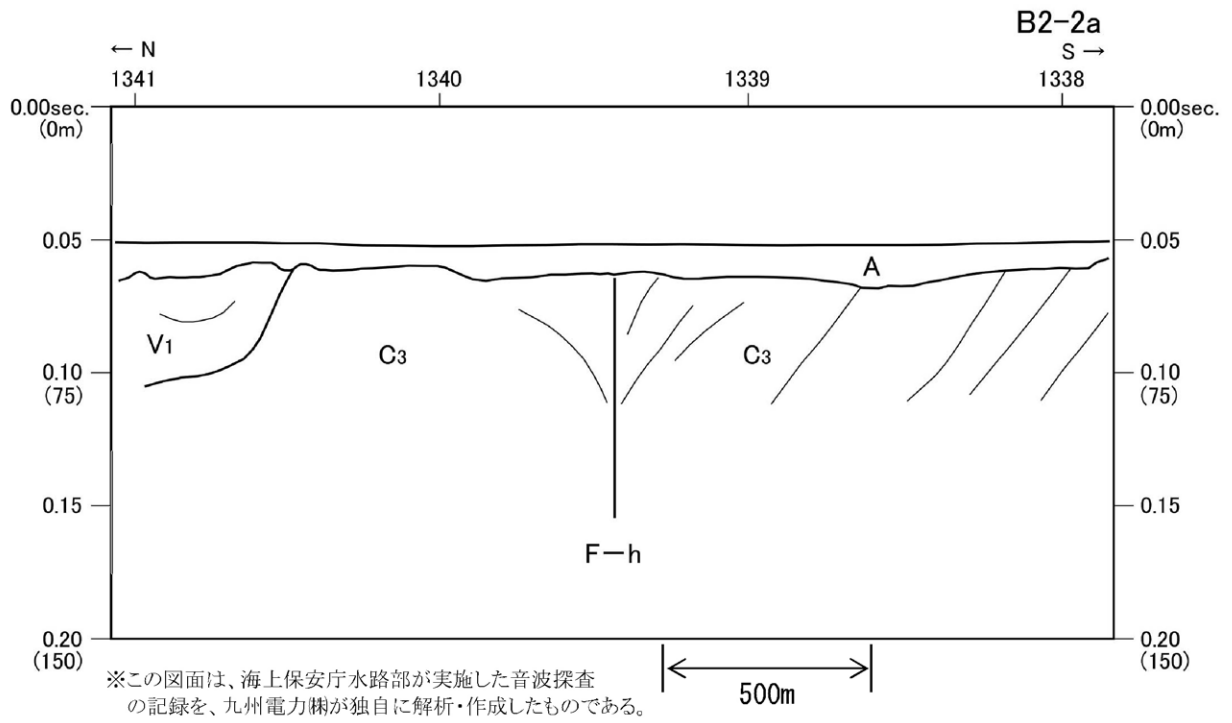
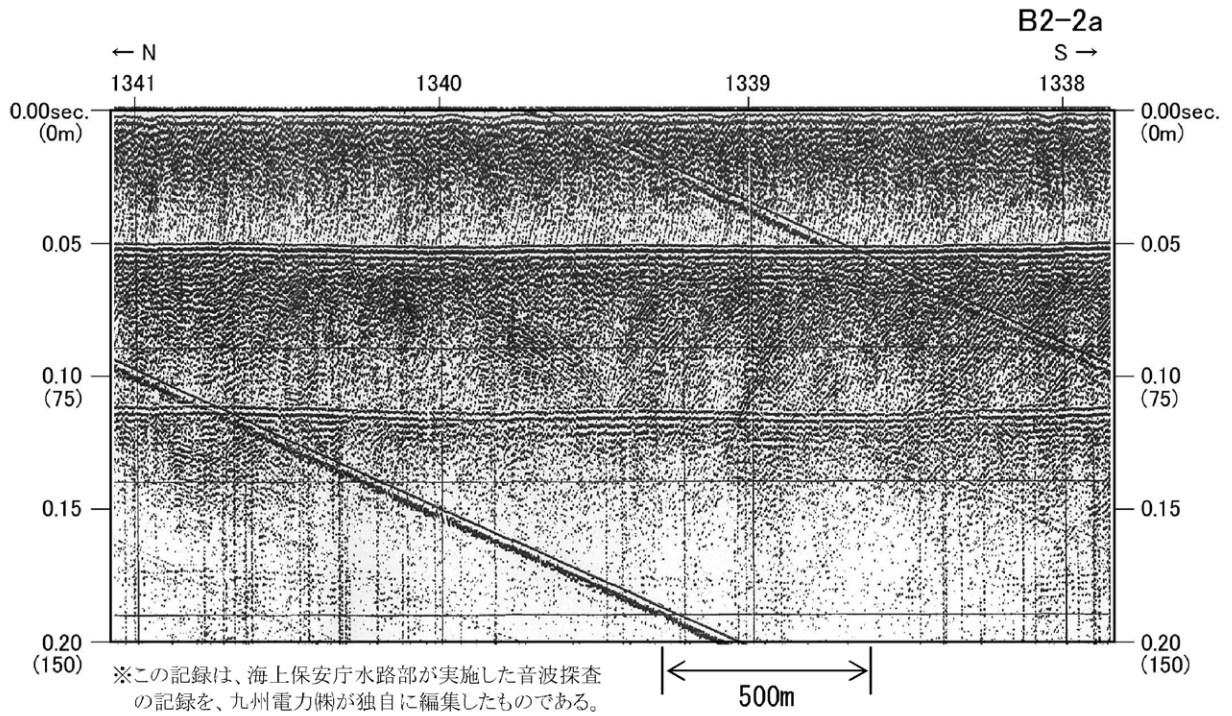


地層名	地質時代
A層	完新世
B <sub>3</sub> 層	更新世後期～中期
B <sub>1</sub> 層	更新世中期～前期
C <sub>1-1</sub> 層	更新世前期～鮮新世
C <sub>1-2</sub> 層	鮮新世～中新世
C <sub>3</sub> 層	中新世～始新世
V <sub>1</sub> 層	更新世～鮮新世
V <sub>2</sub> 層	鮮新世～中新世
G層	中・古生代

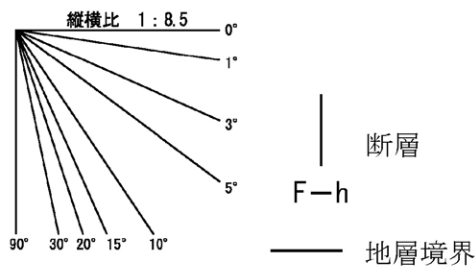


第 7. 3. 2. 64 図(1) F - h 断層周辺の音波探査記録・海底地質断面図 (S18 測線)

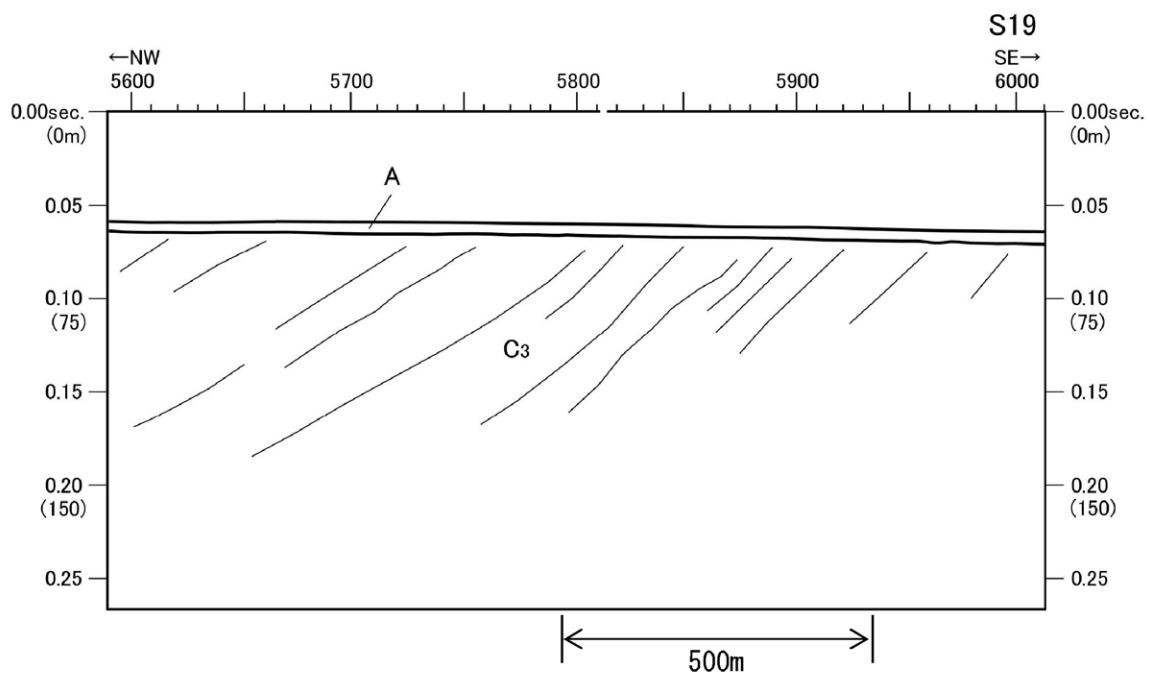
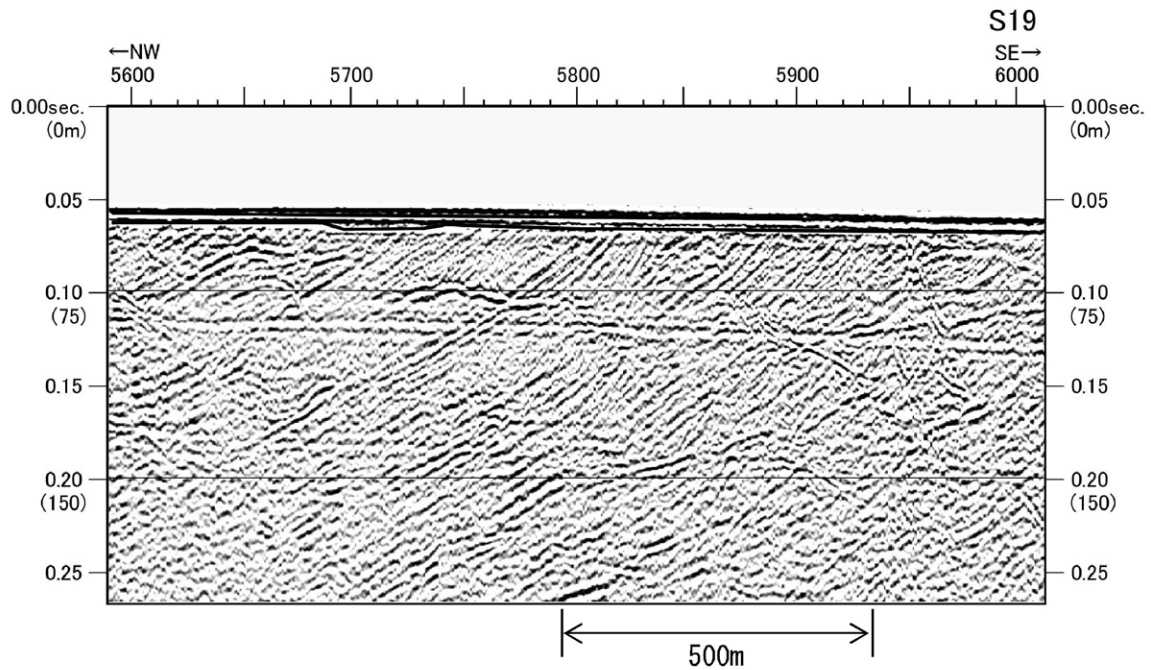




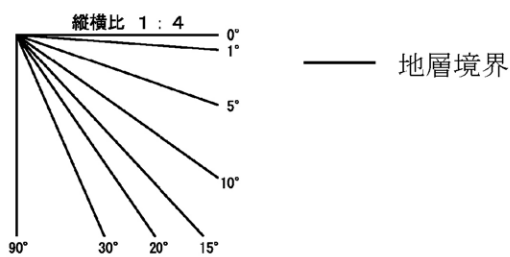
地層名	地質時代
A層	完新世
B <sub>3</sub> 層	更新世後期～中期
B <sub>1</sub> 層	更新世中期～前期
C <sub>1-1</sub> 層	更新世前期～鮮新世
C <sub>1-2</sub> 層	鮮新世～中新世
C <sub>3</sub> 層	中新世～始新世
V <sub>1</sub> 層	更新世～鮮新世
V <sub>2</sub> 層	鮮新世～中新世
G層	中・古生代



第 7. 3. 2. 64 図(2) F-h 断層周辺の音波探査記録・海底地質断面図 (B2-2a 測線)



地層名	地質時代
A層	完新世
B <sub>3</sub> 層	更新世後期～中期
B <sub>2</sub> 層	更新世中期～前期
C <sub>1-1</sub> 層	更新世前期～鮮新世
C <sub>1-2</sub> 層	鮮新世～中新世
C <sub>3</sub> 層	中新世～始新世
V <sub>1</sub> 層	更新世～鮮新世
V <sub>2</sub> 層	鮮新世～中新世
G層	中・古生代



第 7. 3. 2. 64 図 (3) F - h 断層周辺の音波探査記録・海底地質断面図 (S19 測線)