

(3) 除湿装置吸着塔

| 名 称         |                      | 除湿装置吸着塔                          |  |                                |                                |                                |
|-------------|----------------------|----------------------------------|--|--------------------------------|--------------------------------|--------------------------------|
| 種 類         | —                    | たて置円筒形                           |  |                                |                                |                                |
| 容 量         | m <sup>3</sup> /個    | 参考資料-1参照以上(0.8 <sup>(注1)</sup> ) |  |                                |                                |                                |
| 最 高 使 用 圧 力 | MPa                  | 0.83                             |  |                                |                                |                                |
| 最 高 使 用 温 度 | ℃                    | 250                              |  |                                |                                |                                |
| 主 要 寸 法     | 胴 内 径                | mm                               | 650 <sup>(注1)</sup>                          |                                |                                |                                |
|             | 胴 板 厚 さ              | mm                               | 参考資料-1参照(6.0 <sup>(注1)</sup> )               |                                |                                |                                |
|             | 鏡 板 厚 さ              | mm                               | 参考資料-1参照(6.0 <sup>(注1)</sup> )               |                                |                                |                                |
|             | 鏡板の形状に係る寸法           | mm                               | 650 <sup>(注1)</sup><br>162.5 <sup>(注1)</sup> |                                |                                |                                |
|             | 空気入口管台外径             | mm                               | 89.1 <sup>(注1)</sup>                         |                                |                                |                                |
|             | 空気入口管台厚さ             | mm                               | 参考資料-1参照(5.5 <sup>(注1)</sup> )               |                                |                                |                                |
|             | 空気出口管台外径             | mm                               | 89.1 <sup>(注1)</sup>                         |                                |                                |                                |
|             | 空気出口管台厚さ             | mm                               | 参考資料-1参照(5.5 <sup>(注1)</sup> )               |                                |                                |                                |
|             | 胴 フ ラ ン ジ 厚 さ        | mm                               | 参考資料-1参照(34 <sup>(注1)</sup> )                |                                |                                |                                |
|             | 吸着剤取出口管台外径           | mm                               | 165.2 <sup>(注1)</sup>                        |                                |                                |                                |
|             | 吸着剤取出口管台厚さ           | mm                               | 参考資料-1参照(7.1 <sup>(注1)</sup> )               |                                |                                |                                |
|             | 吸着剤取出口ふた厚さ           | mm                               | 参考資料-1参照(22 <sup>(注1)</sup> )                |                                |                                |                                |
|             | 高 さ                  | mm                               | 2,531.5 <sup>(注1)</sup>                      |                                |                                |                                |
| 材 料         | 胴 板                  | —                                | SB42   |                                |                                |                                |
|             | 鏡 板                  | —                                | SB42   |                                |                                |                                |
|             | 胴 フ ラ ン ジ            | —                                | SF45A  |                                |                                |                                |
|             | マンホールふた              | —                                | SF45A  |                                |                                |                                |
| 個 数         | —                    | 4                                |  |                                |                                |                                |
| 取 付 箇 所     | 系 統 名<br>( ラ イ ン 名 ) | —                                | A1除湿装置<br>吸着塔<br>A制御用空気<br>ライン               | A2除湿装置<br>吸着塔<br>A制御用空気<br>ライン | B1除湿装置<br>吸着塔<br>B制御用空気<br>ライン | B2除湿装置<br>吸着塔<br>B制御用空気<br>ライン |
|             | 設 置 床                | —                                | 中間建屋<br>EL.-2.0m                             | 中間建屋<br>EL.-2.0m               | 中間建屋<br>EL.-2.0m               | 中間建屋<br>EL.-2.0m               |
|             | 溢水防護上の区画番号           | —                                | —  |                                |                                |                                |
|             | 溢水防護上の<br>配慮が必要な高さ   | —                                |  |                                |                                |                                |

(注1) 公称値

第1.9-14表 所内用圧縮空気設備の設備仕様

(1) 所内用空気圧縮機

| 名称       | 種類  | 容量 Nm <sup>3</sup> /min | 原動機出力 kW | 個数 |
|----------|-----|-------------------------|----------|----|
| 所内用空気圧縮機 | 往復式 | 9                       | 75       | 2  |

以下の設備は、2号機設備であり、1,2号機共用の設備である。

所内用空気圧縮機(2号機設備、1,2号機共用)

(2) 空気溜

| 名称 | 空気溜               |      |
|----|-------------------|------|
| 基数 | —                 | 2    |
| 容量 | m <sup>3</sup> /基 | 約2.5 |

第1.9-15表 消火設備の設備仕様

(1) 電動消火ポンプ

| 名                |                                | 称                   | 電動消火ポンプ<br>(1,2号機共用)             |                       |
|------------------|--------------------------------|---------------------|----------------------------------|-----------------------|
| ポ<br>ン<br>プ      | 種 類                            | —                   | 両吸込渦巻形                           |                       |
|                  | 容 量                            | m <sup>3</sup> /h/個 | 参考資料-1参照以上(720 <sup>(注1)</sup> ) |                       |
|                  | 揚 程                            | m                   | 参考資料-1参照以上(110 <sup>(注1)</sup> ) |                       |
|                  | 最 高 使 用 圧 力                    | MPa                 | 1.4                              |                       |
|                  | 最 高 使 用 温 度                    | ℃                   | 40                               |                       |
|                  | 主<br>要<br>寸<br>法               | 吸 込 口 径             | mm                               | 300 <sup>(注1)</sup>   |
|                  |                                | 吐 出 口 径             | mm                               | 200 <sup>(注1)</sup>   |
|                  |                                | た て                 | mm                               | 980 <sup>(注1)</sup>   |
|                  |                                | 横                   | mm                               | 1,360 <sup>(注1)</sup> |
|                  |                                | 高 さ                 | mm                               | 720 <sup>(注1)</sup>   |
| 材 料              | ケ ー シ ン グ                      | —                   | FC20                             |                       |
| 個 数              | —                              | —                   | 1                                |                       |
| 取<br>付<br>箇<br>所 | 系 統 名<br>( ラ イ ン 名 )           | —                   | 水消火ライン                           |                       |
|                  | 設 置 床                          | —                   | 消火ポンプ室 EL.+13.4m                 |                       |
|                  | 溢 水 防 護 上 の<br>区 画 番 号         | —                   | —                                |                       |
|                  | 溢 水 防 護 上 の<br>配 慮 が 必 要 な 高 さ | —                   |                                  |                       |
| 原<br>動<br>機      | 種 類                            | —                   | 三相誘導電動機                          |                       |
|                  | 出 力                            | kW/個                | 340                              |                       |
|                  | 個 数                            | —                   | 1                                |                       |
|                  | 取 付 箇 所                        | —                   | ポンプと同じ                           |                       |

(注1) 公称値

## (2) ディーゼル消火ポンプ

| 名                |                  | 称                            | ディーゼル消火ポンプ<br>(1,2号機共用) |    |
|------------------|------------------|------------------------------|-------------------------|----|
| ポ<br>ン<br>プ      | 種                | 類                            | —                       |    |
|                  | 容                | 量                            | m <sup>3</sup> /h/個     |    |
|                  | 揚                | 程                            | m                       |    |
|                  | 最                | 高 使 用 圧 力                    | MPa                     |    |
|                  | 最                | 高 使 用 温 度                    | ℃                       |    |
|                  | 主<br>要<br>寸<br>法 | 吸                            | 込 口 径                   | mm |
|                  |                  | 吐                            | 出 口 径                   | mm |
|                  |                  | た                            | て                       | mm |
|                  |                  |                              | 横                       | mm |
|                  |                  | 高                            | さ                       | mm |
| 材                | ケ                | ー シ ン グ                      | —                       |    |
| 個                | 数                | —                            |                         |    |
| 取<br>付<br>箇<br>所 | 系                | 統 名<br>( ラ イ ン 名 )           | —                       |    |
|                  | 設                | 置 床                          | —                       |    |
|                  | 溢                | 水 防 護 上 の<br>区 画 番 号         | —                       |    |
|                  | 溢                | 水 防 護 上 の<br>配 慮 が 必 要 な 高 さ | —                       |    |
| 原<br>動<br>機      | 種                | 類                            | —                       |    |
|                  | 出                | 力                            | kW/個                    |    |
|                  | 個                | 数                            | —                       |    |
|                  | 取                | 付 箇 所                        | —                       |    |

(注1) 公称値

第1.9-16表 消火設備の主な故障警報

| 設備    |  | 主な警報要素                          |
|-------|--|---------------------------------|
| 消火ポンプ | 電動消火ポンプ  | ポンプ自動停止、電動機過負荷                  |
|       | ディーゼル消火ポンプ   | ポンプ自動停止、装置異常<br>(燃料及び冷却水レベルの低下) |
| 消火設備  | <ul style="list-style-type: none"> <li>・二酸化炭素自動消火設備</li> <li>・海水ポンプ用二酸化炭素自動消火設備</li> <li>・全域ハロン自動消火設備</li> <li>・全域ハロン消火設備</li> <li>・泡消火設備</li> <li>・水噴霧消火設備</li> </ul> | 設備異常<br>(電源故障、断線、短絡、地絡等)        |

第1.9-17表 火災感知設備の火災感知器の概略

| 火災感知器の設置箇所                                  | 火災感知器の設置型式            |                                |
|---|-----------------------|--------------------------------|
| 一般エリア                                       | 煙感知器<br>(一部1号及び2号機共用) | 熱感知器<br>(一部1号及び2号機共用)          |
| 冷却材貯蔵タンク室                                   | 煙感知器                  | 炎感知器(赤外線)                      |
| 原子炉格納容器                                     | 防爆型煙感知器               | 「天井高さ8m未満」<br>防爆型熱感知器          |
|   |                       | 「天井高さ8m以上」<br>防爆型炎感知器<br>(赤外線) |
| 体積制御タンク室及び<br>蓄電池室                          | 防爆型煙感知器               | 防爆型熱感知器                        |
| 海水管トレンチエリア                                  | 煙感知器                  | 光ファイバケーブル                      |
| 海水ポンプエリア及び<br>屋外タンクエリア                      | 防爆型熱感知器               | 防爆型炎感知器<br>(赤外線)               |
| ディーゼル発電機<br>燃料油貯油そうエリア<br>及び<br>燃料油貯蔵タンクエリア | 防爆型煙感知器               | 防爆型熱感知器                        |
| 中央制御盤内                                      | 高感度煙感知器               |                                |

第1.9-18表 消火設備の概略仕様

(1) 全域ハロン消火設備(一部1号及び2号機共用)

- ・ 消火剤 :ハロン1301
- ・ 消火剤量 :1立方メートル当たり 0.32kg以上
- ・ 設置箇所 :火災発生時の煙の充満等による消火活動が困難な火災区域又は火災区画(原子炉補助建屋、中間建屋、制御建屋、廃棄物処理建屋及び燃料取扱建屋)

(2) 全域ハロン自動消火設備(一部1号及び2号機共用)

- ・ 消火剤 :ハロン1301
- ・ 消火剤量 :1立方メートル当たり 0.32kg以上
- ・ 設置箇所 :火災発生時の煙の充満等による消火活動が困難な火災区域又は火災区画、火災の影響軽減のための対策が必要な火災区域又は火災区画(原子炉補助建屋、中間建屋、制御建屋、アニュラス及び代替緊急時対策所)

(3) 二酸化炭素自動消火設備

- ・ 消火剤 :二酸化炭素
- ・ 消火剤量 :1立方メートル当たり 0.75kg以上
- ・ 設置箇所 :ディーゼル発電機

(4) 海水ポンプ用二酸化炭素自動消火設備

- ・ 消火剤 : 二酸化炭素
- ・ 消火剤量 : 1立方メートル当たり 2.8kg以上
- ・ 設置箇所 : 海水ポンプ

(5) 水噴霧消火設備(1号及び2号機共用)

本設備は2号機設備であり、1,2号機共用の設備である。

(6) 泡消火設備(1号及び2号機共用)

- ・ 消火剤 : 泡水溶液
- ・ 消火剤量 : 1立方メートル当たり 0.008m<sup>3</sup>以上
- ・ 設置箇所 : 固体廃棄物貯蔵庫



第1.9-19表 消火設備の主な故障警報(重大事故等対処施設)

| 設備    |   | 主な警報要素                          |
|-------|---|---------------------------------|
| 消火ポンプ | 電動消火ポンプ   | ポンプ自動停止、電動機過負荷                  |
|       | ディーゼル消火ポンプ  | ポンプ自動停止、装置異常<br>(燃料及び冷却水レベルの低下) |
| 消火設備  | <ul style="list-style-type: none"> <li>・二酸化炭素自動消火設備</li> <li>・海水ポンプ用二酸化炭素自動消火設備</li> <li>・全域ハロン自動消火設備</li> <li>・全域ハロン消火設備</li> <li>・ハロゲン化物自動消火設備</li> </ul> | 設備異常<br>(電源故障、断線、短絡、地絡等)        |

第1.9-20表 火災感知設備の火災感知器の概略(重大事故等対処施設)

| 火災感知器の設置箇所                              | 火災感知器の設置型式               |                                   |
|---|--------------------------|-----------------------------------|
| 一般エリア                                   | 煙感知器<br>(一部1号及び2号機共用)    | 熱感知器<br>(一部1号及び2号機共用)             |
| 原子炉格納容器内                                | 防爆型煙感知器                  | 「天井高さ8m未満」<br>防爆型熱感知器             |
|   |                          | 「天井高さ8m以上」<br>防爆型炎感知器<br>(赤外線)    |
| 蓄電池室                                    | 防爆型煙感知器                  | 防爆型熱感知器                           |
| 代替緊急時対策所及び<br>燃料取扱設備エリア                 | 煙感知器<br>(一部1号及び2号機共用)    | 熱感知器<br>(一部1号及び2号機共用)             |
|   |                          | 炎感知器(赤外線)<br>(一部1号及び2号機共用)        |
| 海水管トレンチエリア                              | 煙感知器                     | 光ファイバケーブル                         |
| モニタリングステーション<br>及びモニタリングポスト             | 煙感知器<br>(1号及び2号機共用)      | 熱感知器<br>(1号及び2号機共用)               |
| ディーゼル発電機<br>燃料油貯油そうエリア及び<br>燃料油貯蔵タンクエリア | 防爆型煙感知器<br>(一部1号及び2号機共用) | 防爆型熱感知器<br>(一部1号及び2号機共用)          |
| 屋外                                      | 防爆型熱感知器<br>(一部1号及び2号機共用) | 防爆型炎感知器<br>(赤外線)<br>(一部1号及び2号機共用) |

第1.9-21表 消火設備の概略仕様(重大事故等対処施設)

(1) 全域ハロン消火設備(一部1号及び2号機共用)

設備仕様については、第1.9-18表(1)を参照。

(2) 全域ハロン自動消火設備(一部1号及び2号機共用)

設備仕様については、第1.9-18表(2)を参照。

(3) ハロゲン化物自動消火設備(1号及び2号機共用)

- ・ 消火剤 :FK-5-1-12
- ・ 消火剤量 :1立方メートル当たり 0.84kg以上
- ・ 設置箇所 :モニタリングステーション及びモニタリングポストの局舎内

(4) 二酸化炭素自動消火設備

設備仕様については、第1.9-18表(3)を参照。

(5) 海水ポンプ用二酸化炭素自動消火設備

設備仕様については、第1.9-18表(4)を参照。

(6) 移動式消火設備(1号及び2号機共用)

a. 化学消防自動車

- ・ 消火剤 : 水又は泡水溶液
- ・ 消火剤量 : 水槽／薬槽容量  $1.3\text{m}^3$ ／ $0.5\text{m}^3$
- ・ 設置箇所 : 発電所構内専属消防隊本部建屋

b. 小型動力ポンプ付水槽車

- ・ 消火剤 : 水
- ・ 消火剤量 :  $5\text{m}^3$
- ・ 設置箇所 : 発電所構内専属消防隊本部建屋

第1.9-22表 給水処理設備の設備仕様

(1) 原水タンク

|   |   |                |       |
|---|---|----------------|-------|
| 名 |   | 称              | 原水タンク |
| 基 | 数 | —              | 2     |
| 容 | 量 | m <sup>3</sup> | 約200  |

(2) 原水ポンプ

|   |   |                       |       |
|---|---|-----------------------|-------|
| 名 |   | 称                     | 原水ポンプ |
| 台 | 数 | —                     | 3     |
| 容 | 量 | (m <sup>3</sup> /h)/台 | 約85   |
| 本 | 体 | 材                     | 炭素鋼   |

(3) 除濁装置

a. パルセータ

|   |   |   |                     |     |      |
|---|---|---|---------------------|-----|------|
| 名 |   | 称 | パルセータ               |     |      |
| 型 | 式 | — | 鋼板製たて型内面エポキシ・コーティング |     |      |
| 処 | 理 | 容 | 量                   | t/h | 約130 |
| 基 | 数 | — | 2                   |     |      |
| 本 | 体 | 材 | 炭素鋼                 |     |      |

b. 薬品注入ポンプ

|   |   |   |            |
|---|---|---|------------|
| 名 |   | 称 | 薬品注入ポンプ    |
| 型 | 式 | — | レシプロ型定量ポンプ |
| 台 | 数 | — | 2          |
| 本 | 体 | 材 | ステンレス製     |

(4) ろ過器

|   |   |   |                                  |         |      |
|---|---|---|----------------------------------|---------|------|
| 名 |   | 称 | ろ過器                              |         |      |
| 型 | 式 | — | モノバルブ・フィルタ<br>鋼板製縦型内面エポキシ・コーティング |         |      |
| 基 | 数 | — | 2                                |         |      |
| 処 | 理 | 容 | 量                                | (t/h)/基 | 約130 |
| 本 | 体 | 材 | 炭素鋼                              |         |      |

(5) ろ過水貯蔵タンク

|   |   |                   |             |     |
|---|---|-------------------|-------------|-----|
| 名 | 称 | ろ過水貯蔵タンク          |             |     |
| 型 | 式 | —                 | 円筒たて型鋼板全溶接式 |     |
| 容 | 量 | m <sup>3</sup> /基 | 約3,000      |     |
| 基 | 数 | —                 | 2           |     |
| 本 | 体 | 材                 | 料           | 炭素鋼 |

(6) 純水装置

|   |   |      |                       |
|---|---|------|-----------------------|
| 名 | 称 | 純水装置 |                       |
| 種 | 類 | —    | モノベットポリッシャー付<br>2床3塔式 |
| 容 | 量 | t/h  | 100                   |
| 個 | 数 | —    | 2系列                   |

(7) 純水タンク

a. 2次系純水タンク

設備仕様については、第1.9-9表(3)を参照。

b. 1次系純水タンク

|                  |      |                   |        |        |          |          |     |
|------------------|------|-------------------|--------|--------|----------|----------|-----|
| 名                | 称    | 1次系純水タンク          |        |        |          |          |     |
| 種                | 類    | —                 | たて置円筒型 |        |          |          |     |
| 容                | 量    | m <sup>3</sup> /個 | 510    |        |          |          |     |
| 最                | 高    | 使                 | 用      | 圧      | 力        | MPa      | 大気圧 |
| 最                | 高    | 使                 | 用      | 温      | 度        | ℃        | 65  |
| 主<br>要<br>寸<br>法 | 胴    | 外                 | 径      | mm     | 9,300    |          |     |
|                  | 胴    | 厚                 | さ      | mm     | 参考資料-1参照 |          |     |
|                  | 鏡(平) | 板                 | 厚      | さ      | mm       | 参考資料-1参照 |     |
|                  | 全    | 高                 | mm     | 10,455 |          |          |     |
| 本                | 体    | 材                 | 料      | —      | SUS304   |          |     |
| 個                | 数    | —                 | 1      |        |          |          |     |

第1.9-23表 純水装置出口水質制限値

|                        |           |
|------------------------|-----------|
| pH(at25°C)             | 6~8       |
| 電導度(at25°C)            | ≦0.5μS/cm |
| 溶存酸素(O <sub>2</sub> )  | ≦0.1ppm   |
| シリカ(SiO <sub>2</sub> ) | 0.02ppm   |
| 塩素(Cl)                 | N・D       |
| 全鉄(Fe)                 | ≦0.015ppm |
| 全銅(Cu)                 | N・D       |
| 濁度                     | ≦1ppm     |

注:N・DとはClについてはAgCl比濁分析法、Cuについてはジコン法吸光光度法の測定感度以下を意味する。

第1.9-24表 補助蒸気設備の設備仕様

(1) 補助ボイラ(No.1、No.2)

| 名 称             |                    | 補助ボイラ(No.1、No.2)  |                               |
|-----------------|--------------------|-------------------|-------------------------------|
| 種 類             | —                  | 2胴曲管形自然循環屋外式      |                               |
| 蒸 発 量           | t/h                | 25                |                               |
| 出 口 の 圧 力       | MPa                | 0.8               |                               |
| 出 口 の 温 度       | ℃                  | 175(飽和温度)         |                               |
| 最 高 使 用 圧 力     | MPa                | 0.93              |                               |
| 最 高 使 用 温 度     | ℃                  | 182(飽和温度)         |                               |
| 加 熱 面 積         | 放 射 加 熱 部          | m <sup>2</sup>    | 70                            |
|                 | 接 触 加 熱 部          | m <sup>2</sup>    | 243                           |
|                 | 計                  | m <sup>2</sup>    | 313                           |
| 火 炉 容 積         | m <sup>3</sup>     | 26.7              |                               |
| 給 水 温 度         | ℃                  | ボイラ入口 20℃         |                               |
| 排 出 ガ ス 量       | Nm <sup>3</sup> /h | 23,673.1(湿りガス)    |                               |
| ば い 煙 量         | Nm <sup>3</sup> /h | いおう酸化物 6.26       |                               |
| ば い 煙 濃 度       | ば い じ ん 濃 度        | g/Nm <sup>3</sup> | 0.0422(乾きガス中)                 |
|                 | 窒 素 酸 化 物 濃 度      | ppm               | 150(O <sub>2</sub> 4%換算乾きガス中) |
| 常 用 及 び 予 備 の 別 | —                  | 常用                |                               |

注:補助ボイラはNo.1、No.2の2缶を設置する。



## (2) スチームコンバータ

(1/4)

| 名                      |                   | 称              | スチームコンバータ |               |
|------------------------|-------------------|----------------|-----------|---------------|
| 種                      | 類                 | —              | 横置U字管式    |               |
| 温 度                    | 入 口               | ℃              | 参考資料-1参照  |               |
|                        | 出 口               | ℃              | 参考資料-1参照  |               |
| 最高使用圧力                 | 一次側(加熱蒸気側)        | MPa            | 2.8       |               |
|                        | 二次側(発生蒸気側)        | MPa            | 0.93      |               |
| 最高使用温度                 | 一次側(加熱蒸気側)        | ℃              | 235       |               |
|                        | 二次側(発生蒸気側)        | ℃              | 185       |               |
| 発 生 蒸 気 量              |                   | t/h            | 25        |               |
| 加 熱 面 積                |                   | m <sup>2</sup> | 220       |               |
| 主<br>要<br>寸<br>法       | 一 次 側 胴 内 径 × 厚 さ |                | mm        | 900×18        |
|                        | 二 次 側 胴 内 径 × 厚 さ |                | mm        | 2,000×13      |
|                        | スチームコンバータ全長       |                | mm        | 8,222         |
|                        | 加 熱 管 外 径 × 厚 さ   |                | mm        | 25.4×1.6      |
|                        | 管 板 厚 さ           |                | mm        | 118           |
| 材<br><br><br><br><br>料 | 胴                 | 一 次 側          | —         | SB46          |
|                        |                   | 二 次 側          | —         | SB42          |
|                        | 鏡板                | 一 次 側          | —         | SB46          |
|                        |                   | 二 次 側          | —         | SB42          |
|                        | 管 板               |                | —         | SF45A,SUS304L |
|                        | 胴 フ ラ ン ジ         |                | —         | SF45A         |
|                        | 加 熱 管             |                | —         | SUS304L       |
| 個 数                    |                   | —              | 1         |               |

|             |             |              |            |
|-------------|-------------|--------------|------------|
| 名           | 称           | スチームコンバータ脱気器 |            |
| 種           | 類           | —            | 横置スプレイトレイ式 |
| 温 度 °C      | 入 口         | °C           | 参考資料-1参照   |
|             | 出 口         | °C           | 参考資料-1参照   |
| 最 高 使 用 圧 力 | MPa         | 0.93         |            |
| 最 高 使 用 温 度 | °C          | 185          |            |
| 主 要 寸 法     | 胴 内 径 × 厚 さ | mm           | 1,200×8    |
|             | 脱 気 器 全 長   | mm           | 1,758      |
| 材 料         | 胴 板         | —            | SB42       |
|             | 鏡 板         | —            | SB42       |
| 個           | 数           | —            | 1          |

| 名 称     |                   | スチームコンバータドレンクーラ |          |               |
|---------|-------------------|-----------------|----------|---------------|
| 種 類     | —                 | 横置U字管式          |          |               |
| 温 度     | 入 口               | ℃               | 参考資料-1参照 |               |
|         | 出 口               | ℃               | 参考資料-1参照 |               |
| 最高使用圧力  | 一次側(水室側)          | MPa             | 2.8      |               |
|         | 二次側(胴 側)          | MPa             | 1.6      |               |
| 最高使用温度  | 一次側(水室側)          | ℃               | 235      |               |
|         | 二次側(胴 側)          | ℃               | 185      |               |
| 冷 却 面 積 |                   | m <sup>2</sup>  | 25       |               |
| 主 要 寸 法 | 一 次 側 胴 外 径 × 厚 さ |                 | mm       | 406.4×10.82   |
|         | 二 次 側 胴 外 径 × 厚 さ |                 | mm       | 406.4×10.82   |
|         | 冷 却 器 全 長         |                 | mm       | 4,066         |
|         | 冷 却 管 外 径 × 厚 さ   |                 | mm       | 16.0×1.6      |
|         | 管 板 厚 さ           |                 | mm       | 55            |
| 材 料     | 胴                 | 一 次 側           | —        | STPT38        |
|         |                   | 二 次 側           | —        | STPT38        |
|         | 水 室 蓋             |                 | —        | S25C-N        |
|         | 管 板               |                 | —        | SF45A、SUS304L |
|         | 胴 フ ラ ン ジ         |                 | —        | SF45A         |
|         | 冷 却 管             |                 | —        | SUS304L       |
| 個 数     |                   | —               | 1        |               |

|      |       |                 |
|------|-------|-----------------|
| 名    | 称     | スチームコンバータ安全弁    |
| 種    | 類     | 非平衡型バネ安全弁       |
| 主要寸法 | 呼び径   | mm<br>150       |
|      | のど部の径 | mm<br>115       |
|      | 弁座口の径 | mm<br>参考資料-1参照  |
|      | リフト   | mm<br>参考資料-1参照  |
| 本体材料 | —     | SCPH2           |
| 個数   | —     | 1               |
| 取付箇所 | —     | スチームコンバータ発生蒸気側胴 |

## (3) 補助蒸気復水回収タンク

|      |                |             |
|------|----------------|-------------|
| 名    | 称              | 補助蒸気復水回収タンク |
| 型式   | —              | 角型          |
| 基数   | —              | 1           |
| 容量   | m <sup>3</sup> | 約6.7        |
| 使用圧力 | —              | 大気圧         |
| 使用温度 | ℃              | 100         |

第1.9-25表 津波に対する防護設備の設備仕様

(1) 海水ポンプエリア防護壁(1号及び2号機共用)(内部溢水に対する防護設備と兼用)

設備仕様については、参考資料-1を参照。

(2) 貯留堰(1号及び2号機共用)(非常用取水設備と兼用)

| 名称   |                |  | 取水口(1,2号機共用)   |
|------|----------------|--|--|
|      |                |  | 貯留堰<br>(1,2号機共用)                                     |
| 種類   | —              | コンクリート堰  |  |
| 容量   | m <sup>3</sup> | 4,400以上 <sup>(注1)</sup> (6,295 <sup>(注2)</sup> ) |  |
| 主要寸法 | たて             | mm   | 17,000 <sup>(注2)</sup>                               |
|      | 横              | mm   | 56,100 <sup>(注2)</sup>                               |
|      | 高さ             | mm   | 3,000 <sup>(注2)</sup><br>(EL.-3.0m <sup>(注3)</sup> ) |
| 材料   | —              | コンクリート   |  |
| 個数   | —              | 1  |  |

(注1) 引き波時に海水ポンプの継続運転に必要な水量であり、貯留堰、取水口、取水路及び取水ピットで確保する水量の合計値を示す。

(注2) 公称値

(注3) 天端高さを示す。

(3) 海水ポンプエリア水密扉(1号及び2号機共用)(内部溢水に対する防護設備と兼用)

設備仕様については、参考資料-1を参照。

(4) 中間建屋水密扉(内部溢水に対する防護設備と兼用)

設備仕様については、参考資料-1を参照。

(5) 制御建屋水密扉(1号及び2号機共用)(内部溢水に対する防護設備と兼用)

設備仕様については、参考資料-1を参照。

第1.9-26表 内部溢水に対する防護設備の設備仕様

(1) 燃料取扱建屋堰

設備仕様については、参考資料-1を参照。

(2) 原子炉補助建屋水密扉

設備仕様については、参考資料-1を参照。

(3) 中間建屋水密扉(津波に対する防護設備と一部兼用)

設備仕様については、第1.9-25表(4)を参照。

(4) 制御建屋水密扉(1号及び2号機共用)(津波に対する防護設備と兼用)

設備仕様については、第1.9-25表(5)を参照。

(5) 海水ポンプエリア水密扉(1号及び2号機共用)(津波に対する防護設備と兼用)

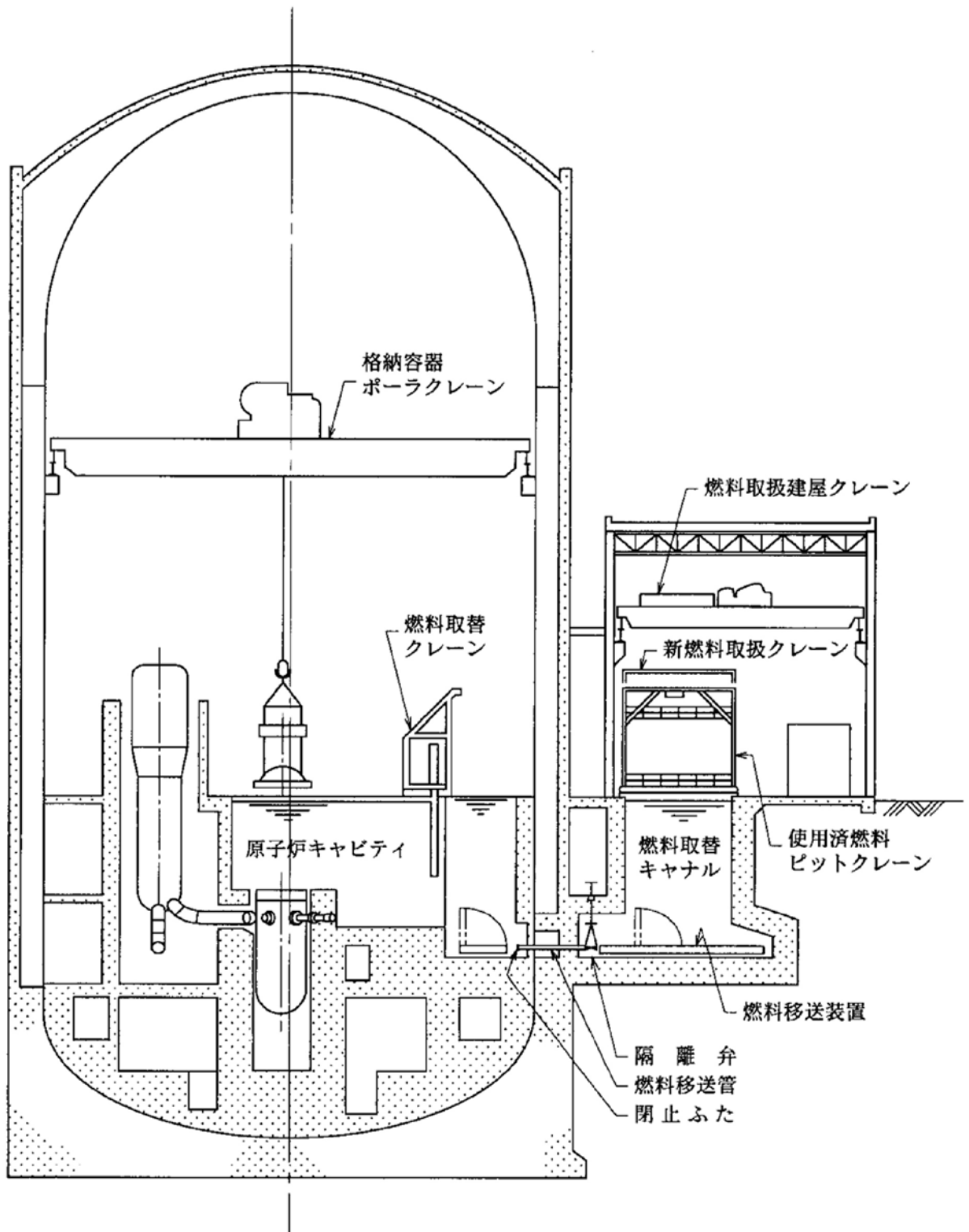
設備仕様については、第1.9-25表(3)を参照。

(6) 海水ポンプエリア防護壁(1号及び2号機共用)(津波に対する防護設備と兼用)

設備仕様については、第1.9-25表(1)を参照。

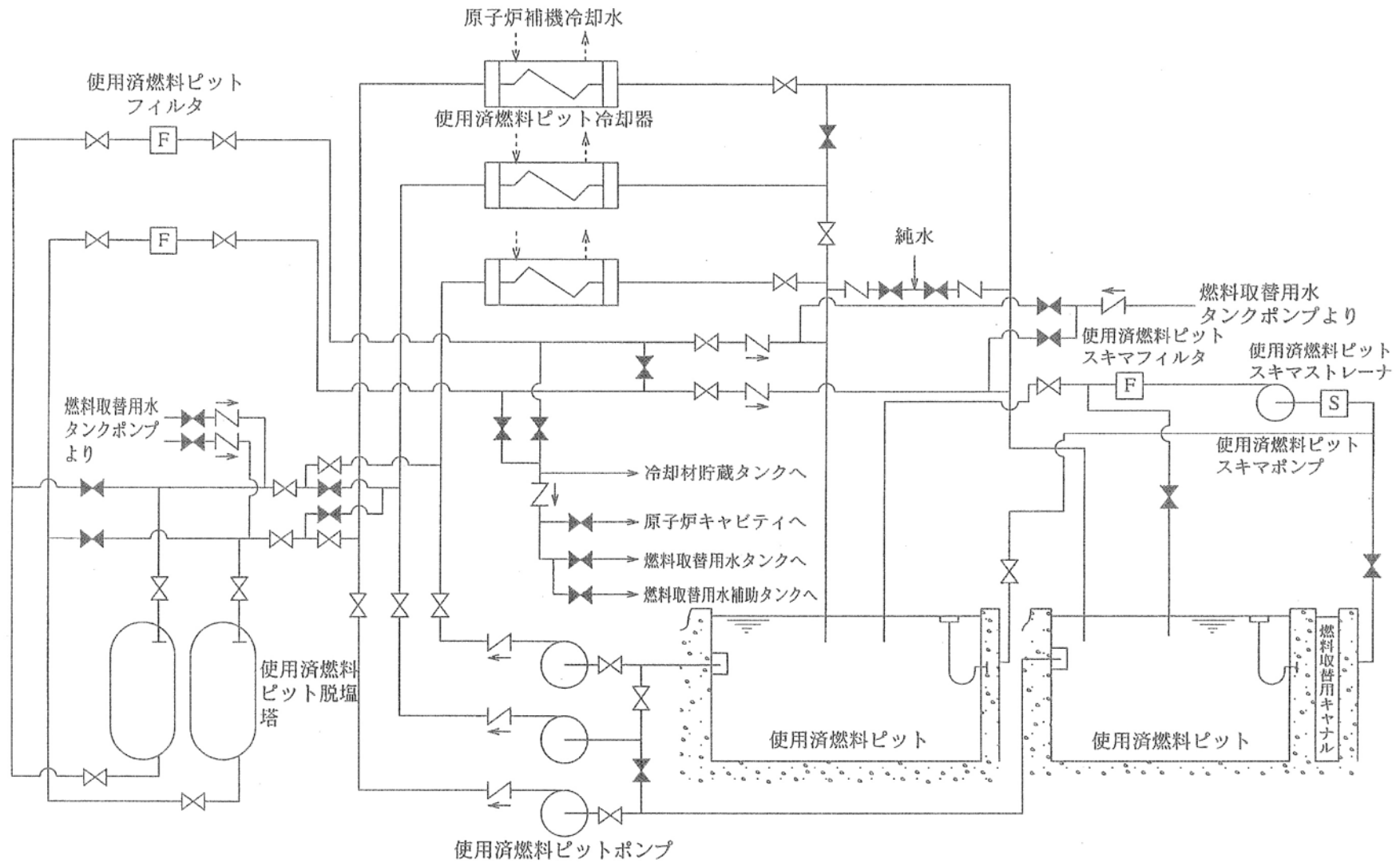
(7) 海水管ダクト堅坑蓋

設備仕様については、参考資料-1を参照。

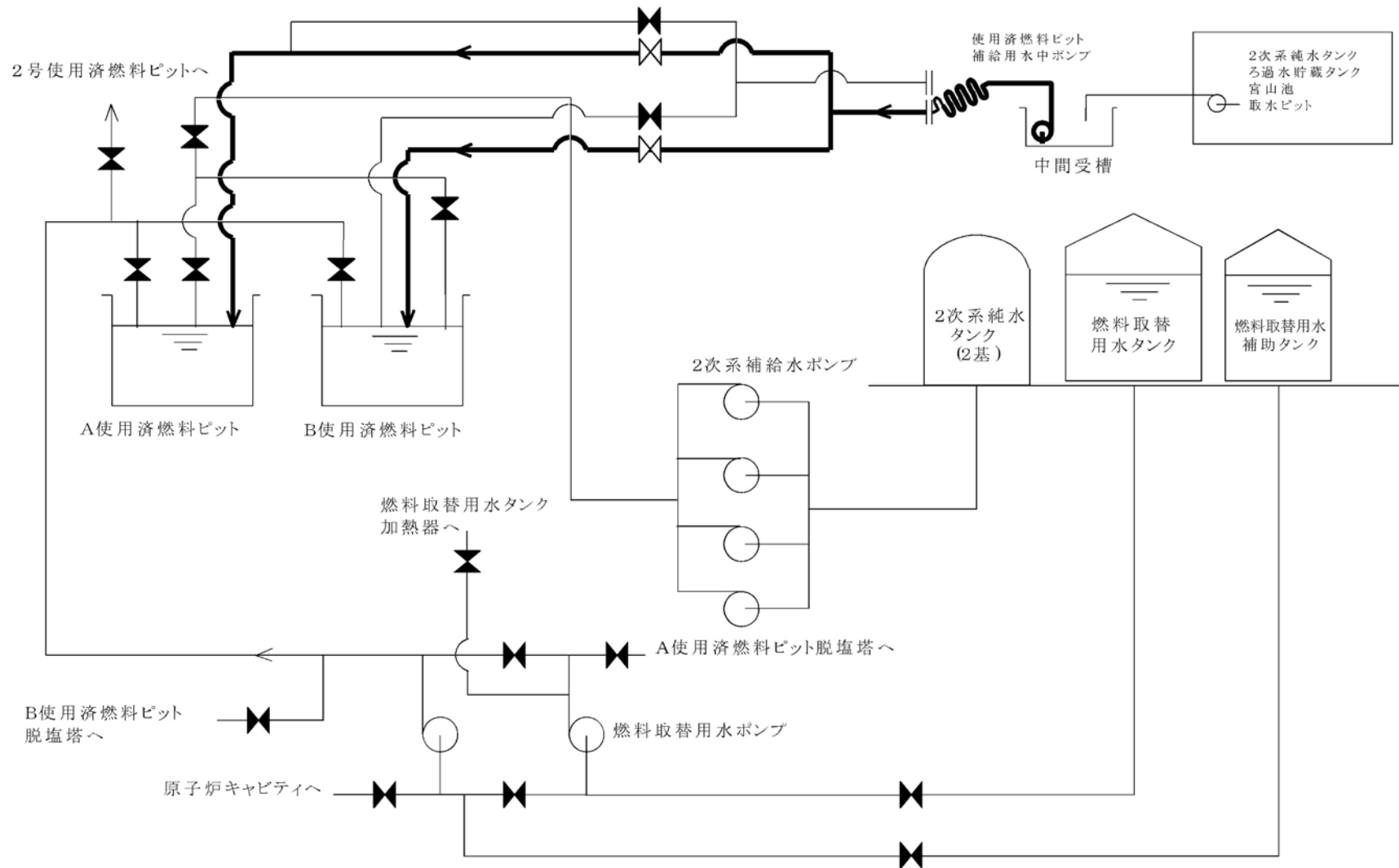


第1.9-1図 燃料取扱設備説明図(1)

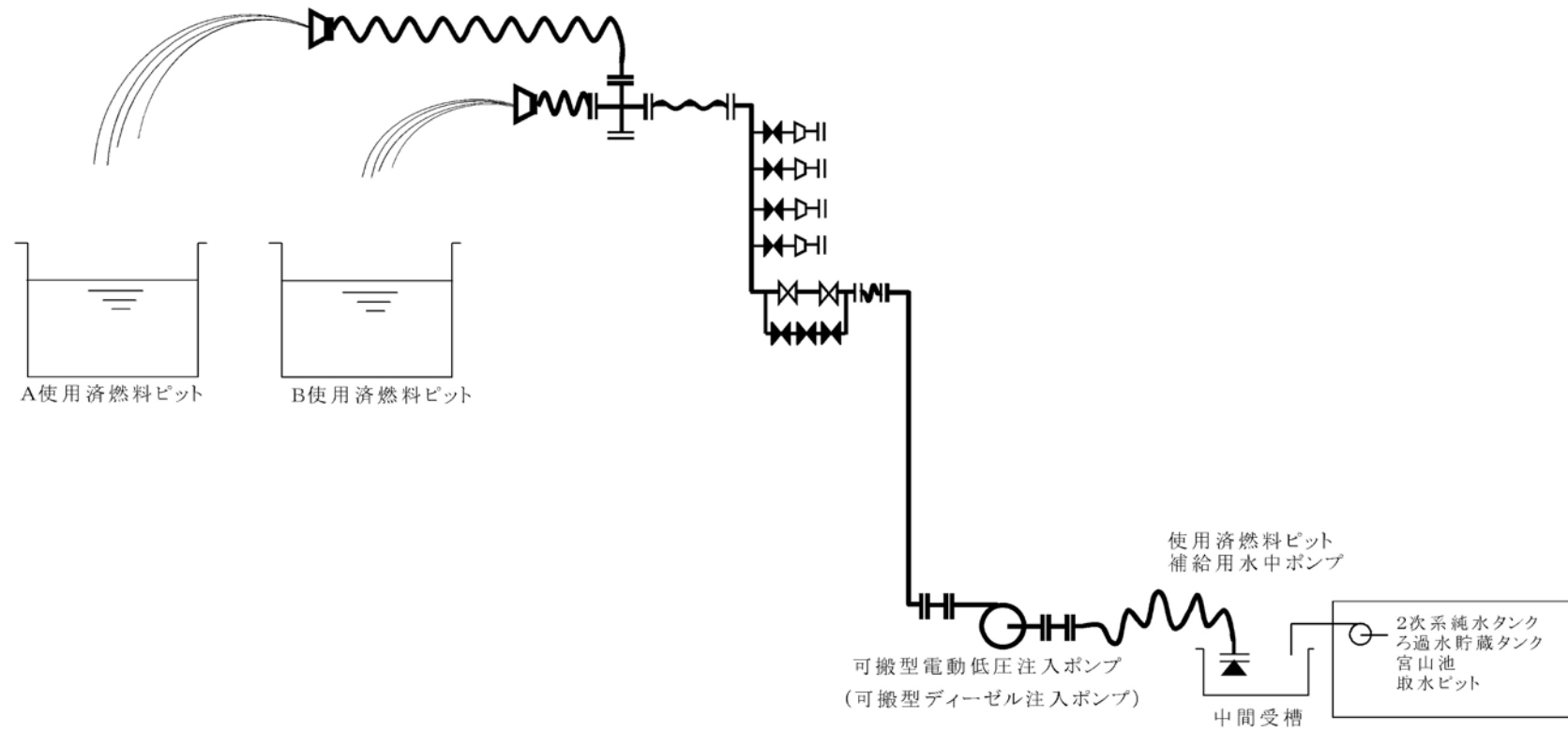




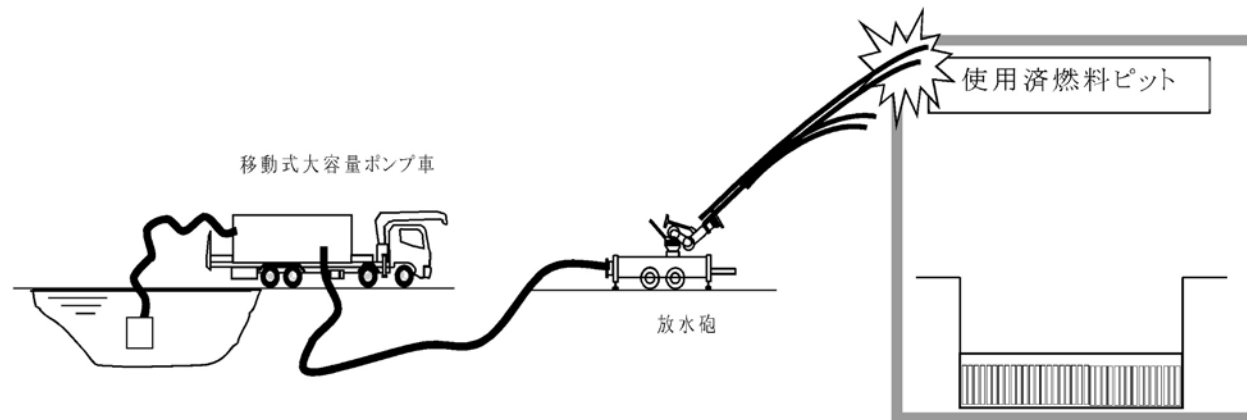
第1.9-3図 使用済燃料ピット水浄化冷却設備系統説明図



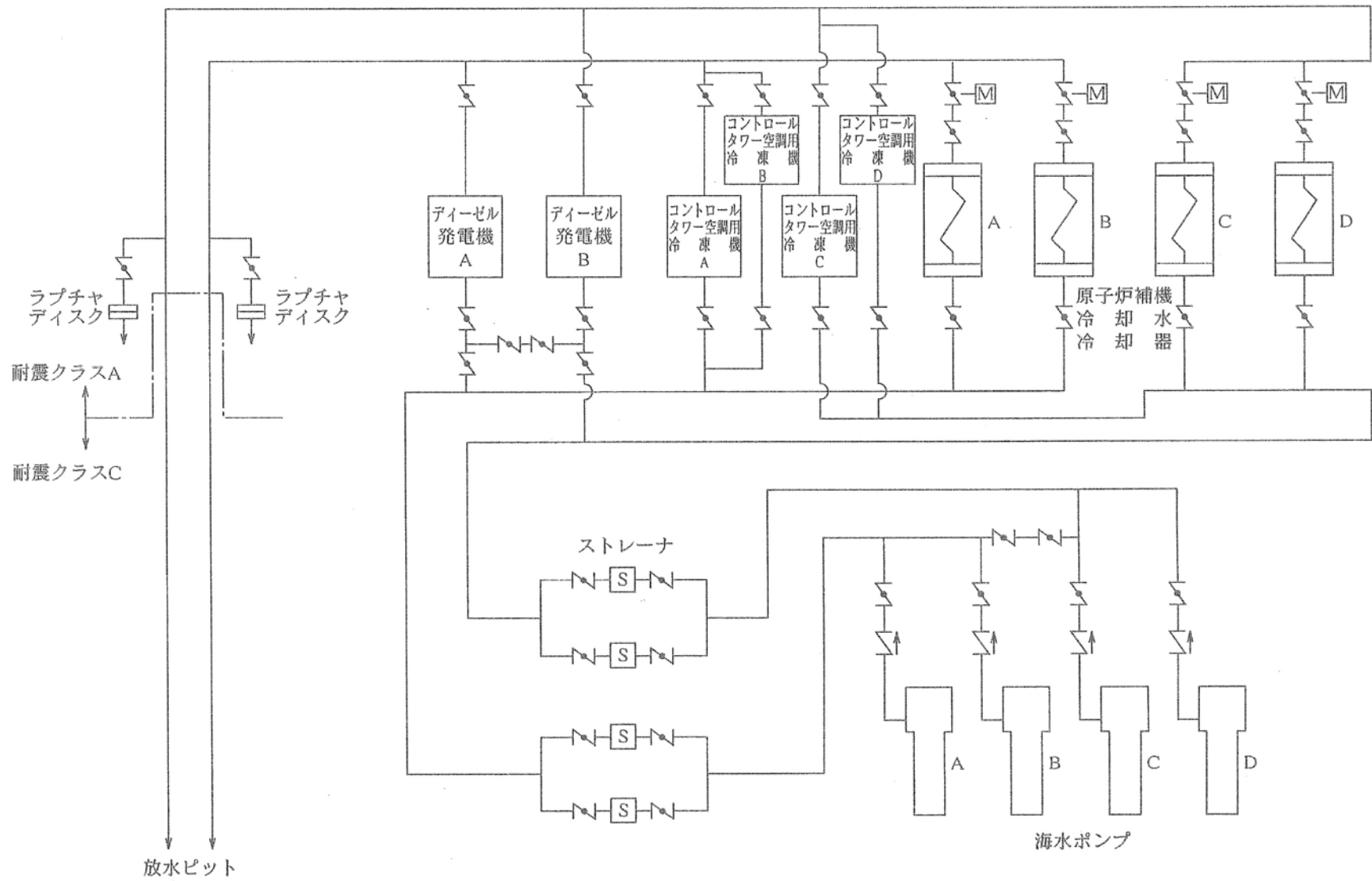
第1.9-4図 使用済燃料貯蔵槽の冷却等のための設備系統概要図(1)



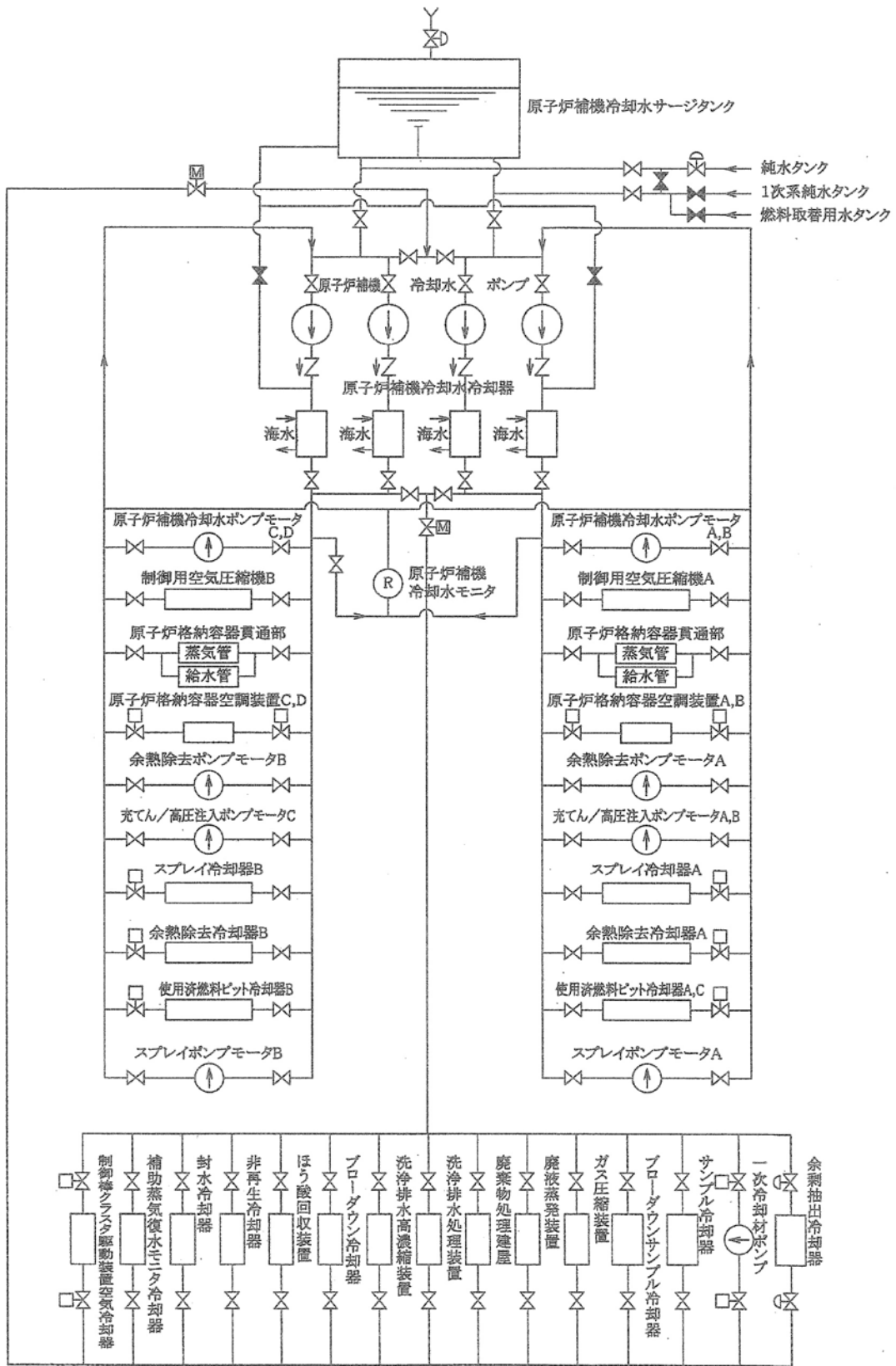
第1.9-5図 使用済燃料貯蔵槽の冷却等のための設備系統概要図(2)



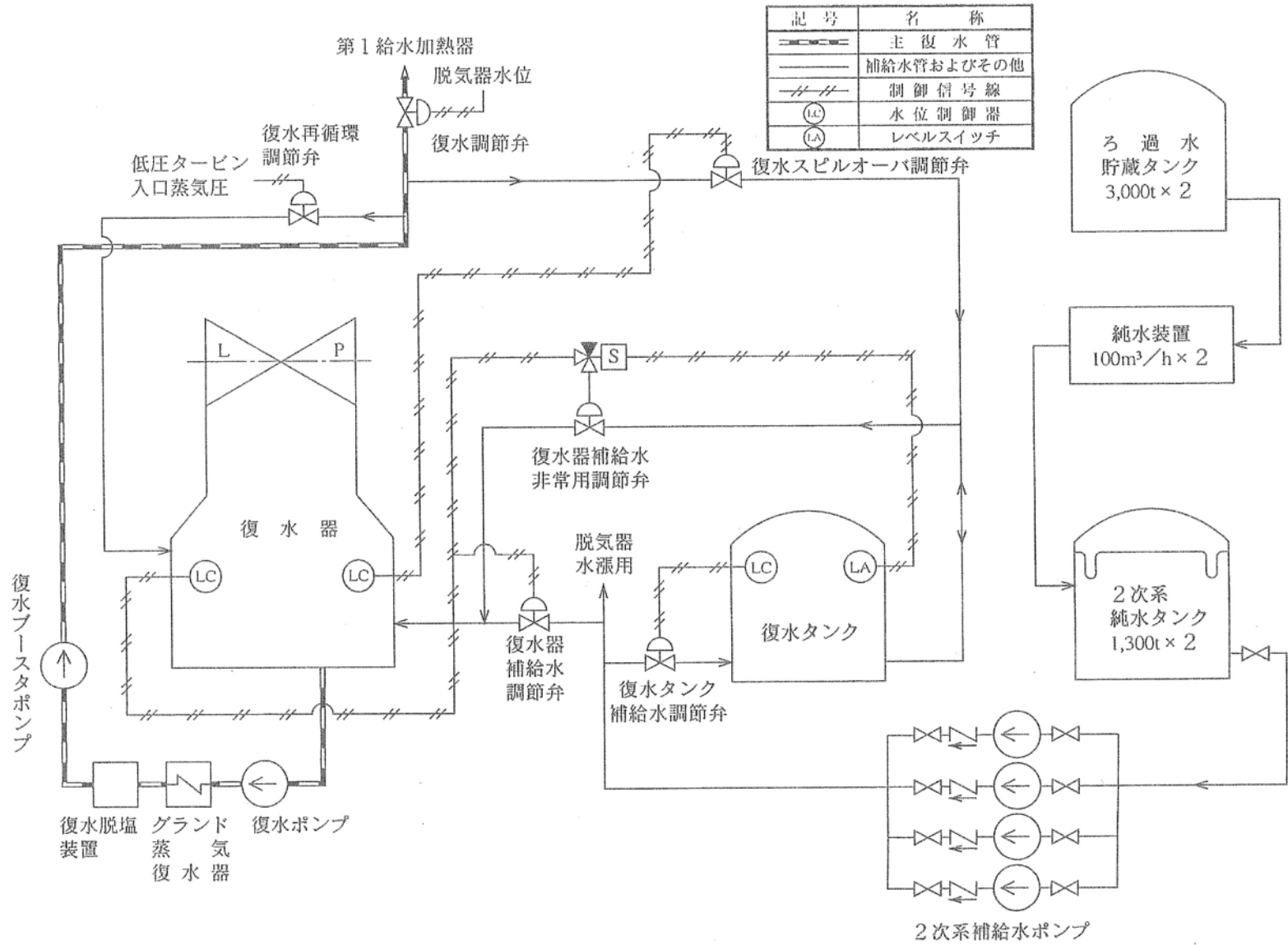
第1.9-6図 使用済燃料貯蔵槽の冷却等のための設備系統概要図(3)



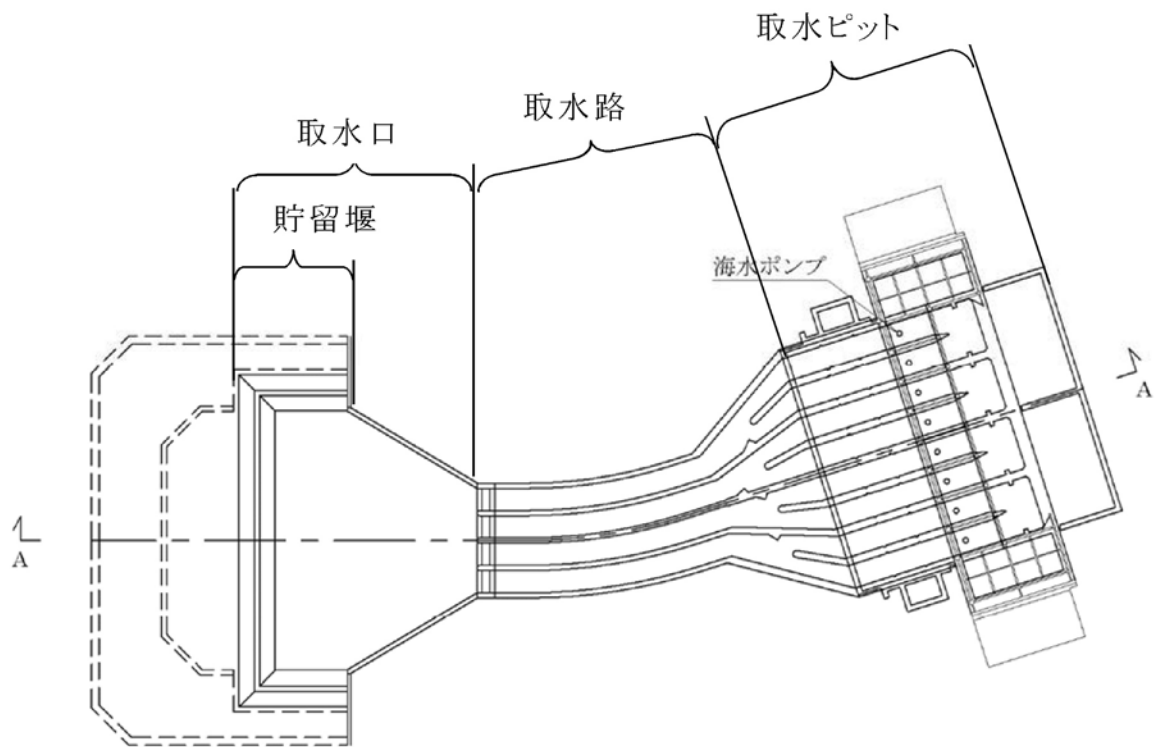
第1.9-7図 原子炉補機冷却海水設備系統説明図



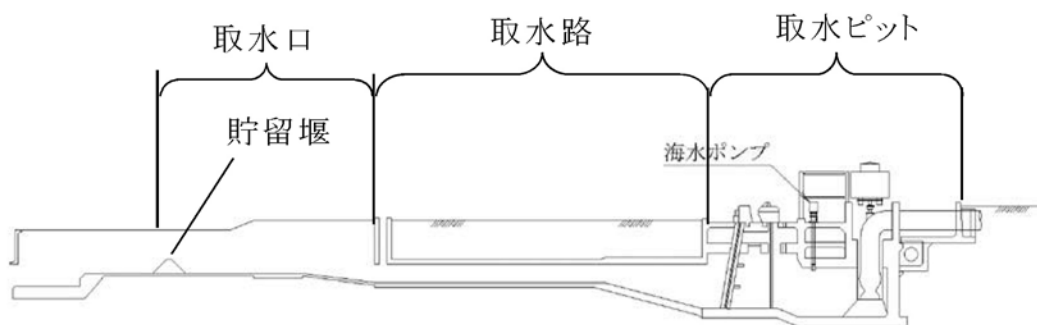
第1.9-8図 原子炉補機冷却水設備系統説明図



第1.9-9図 2次系補給水設備系統説明図



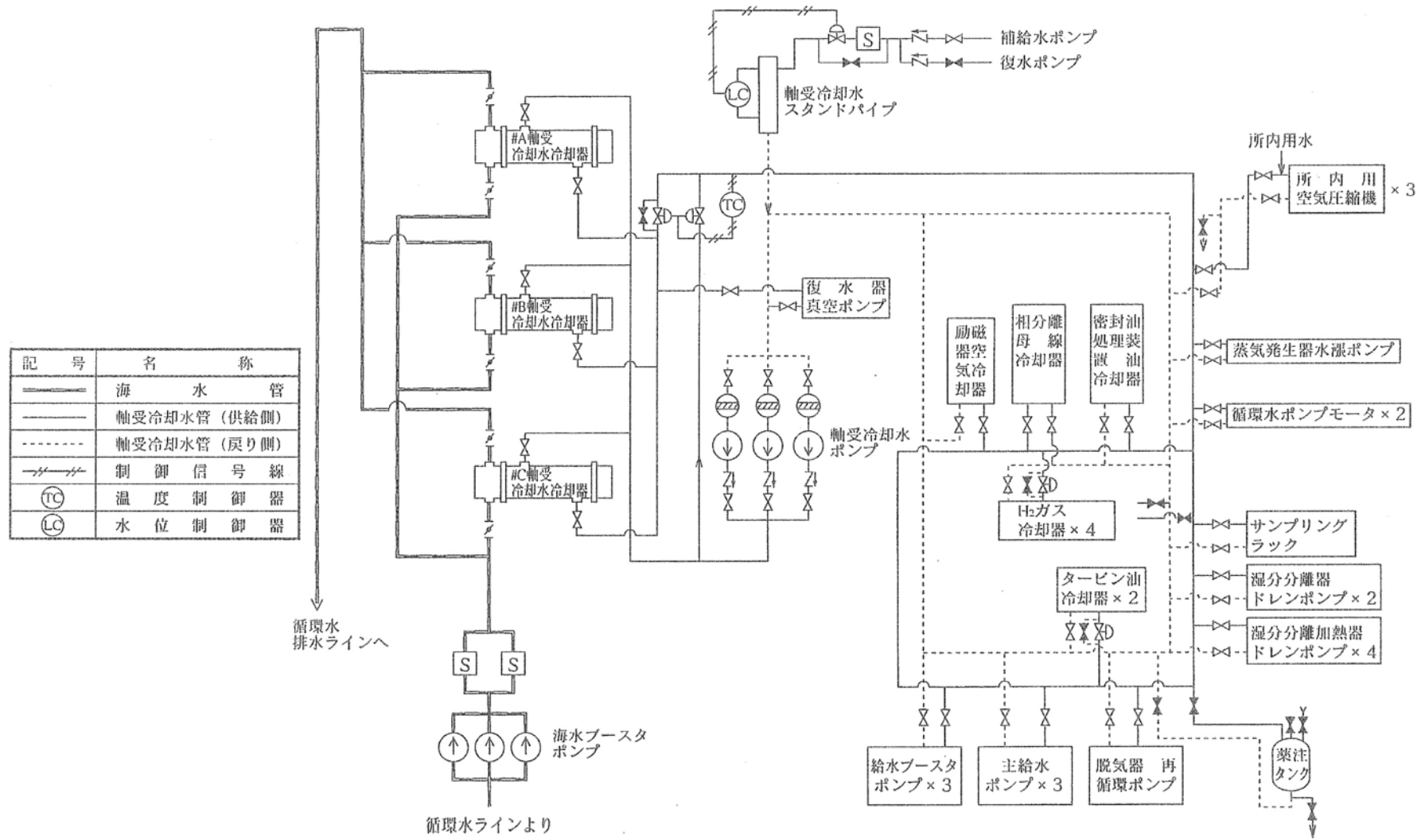
非常用取水設備平面図



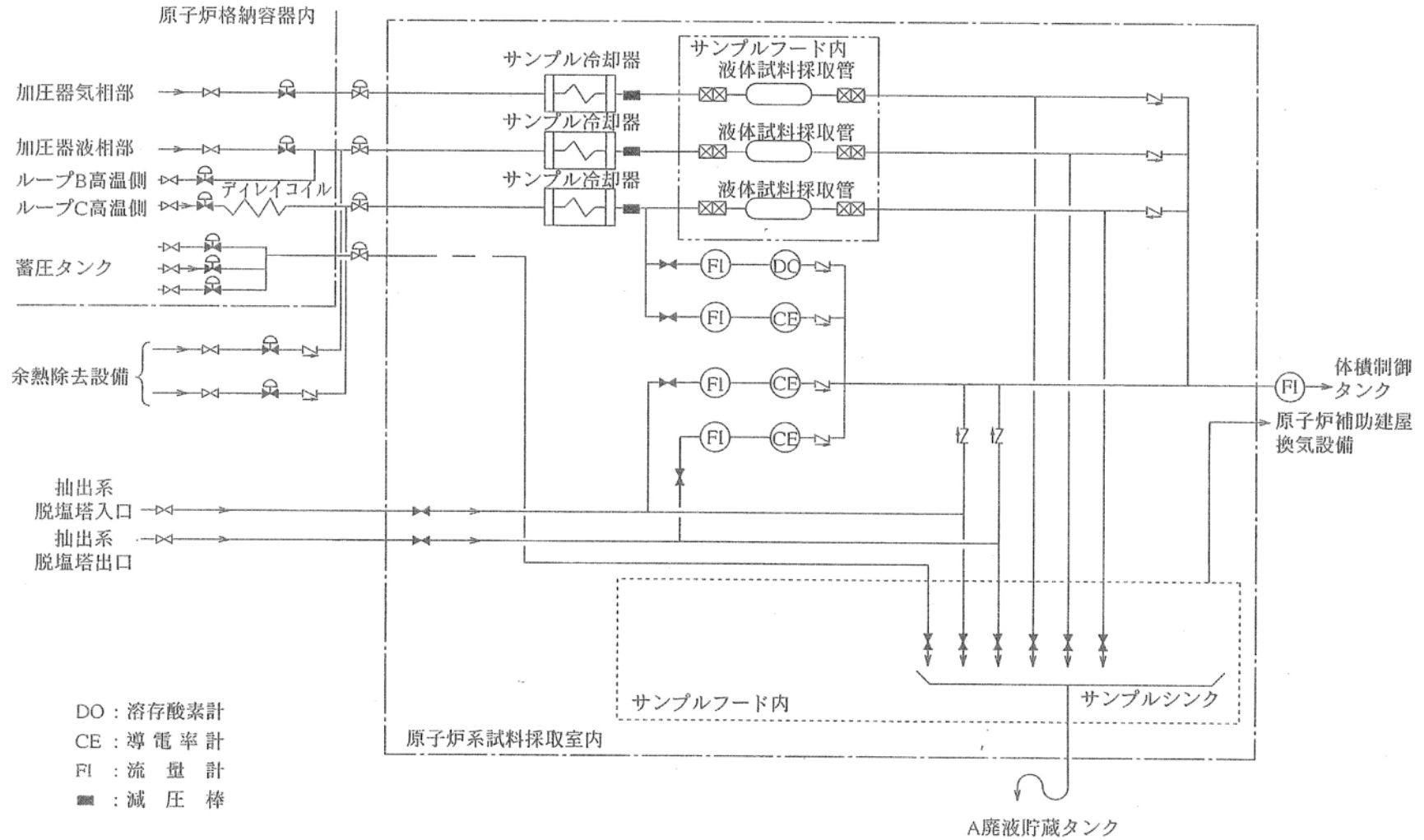
A-A断面図

第1.9-10図 非常用取水設備概要図

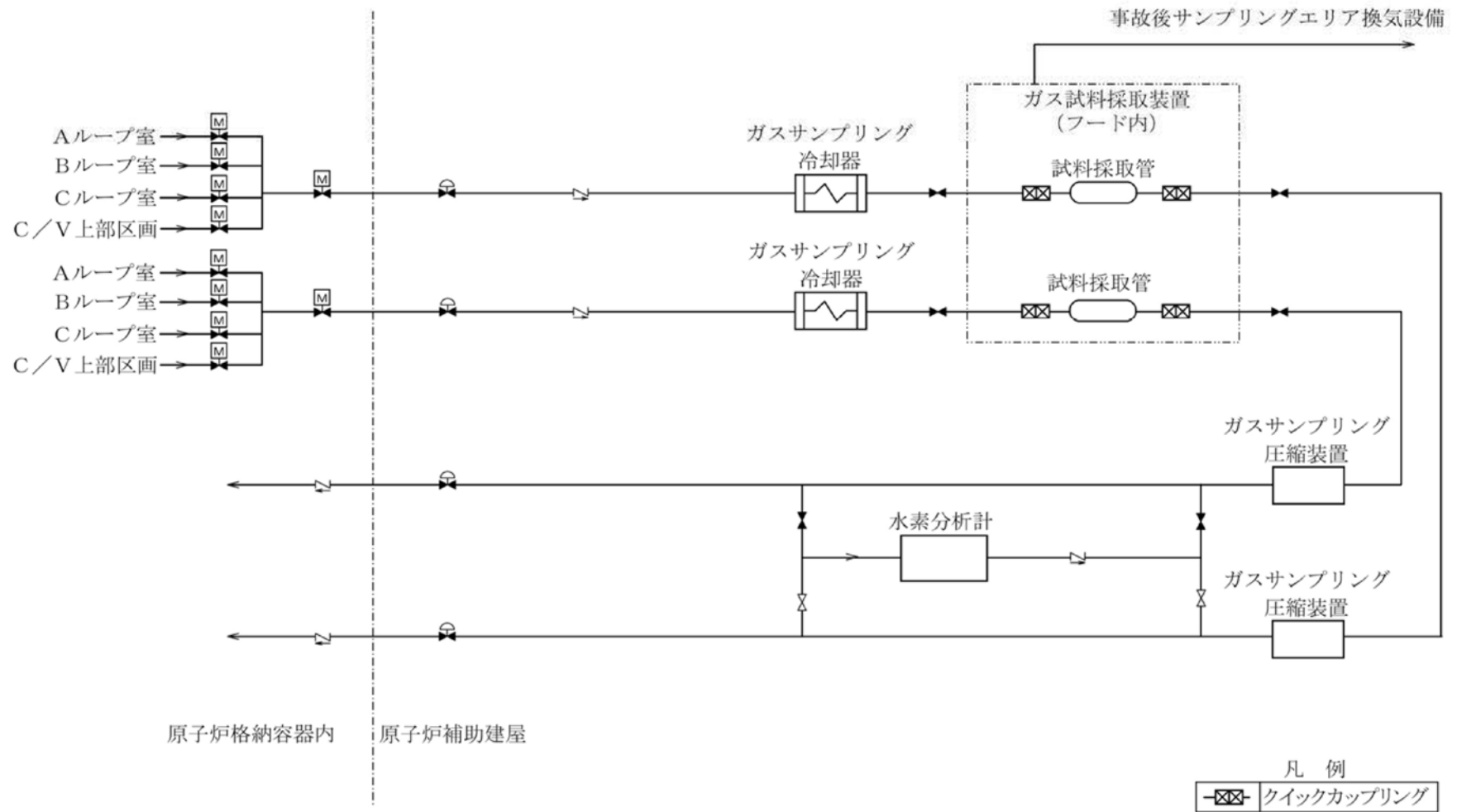




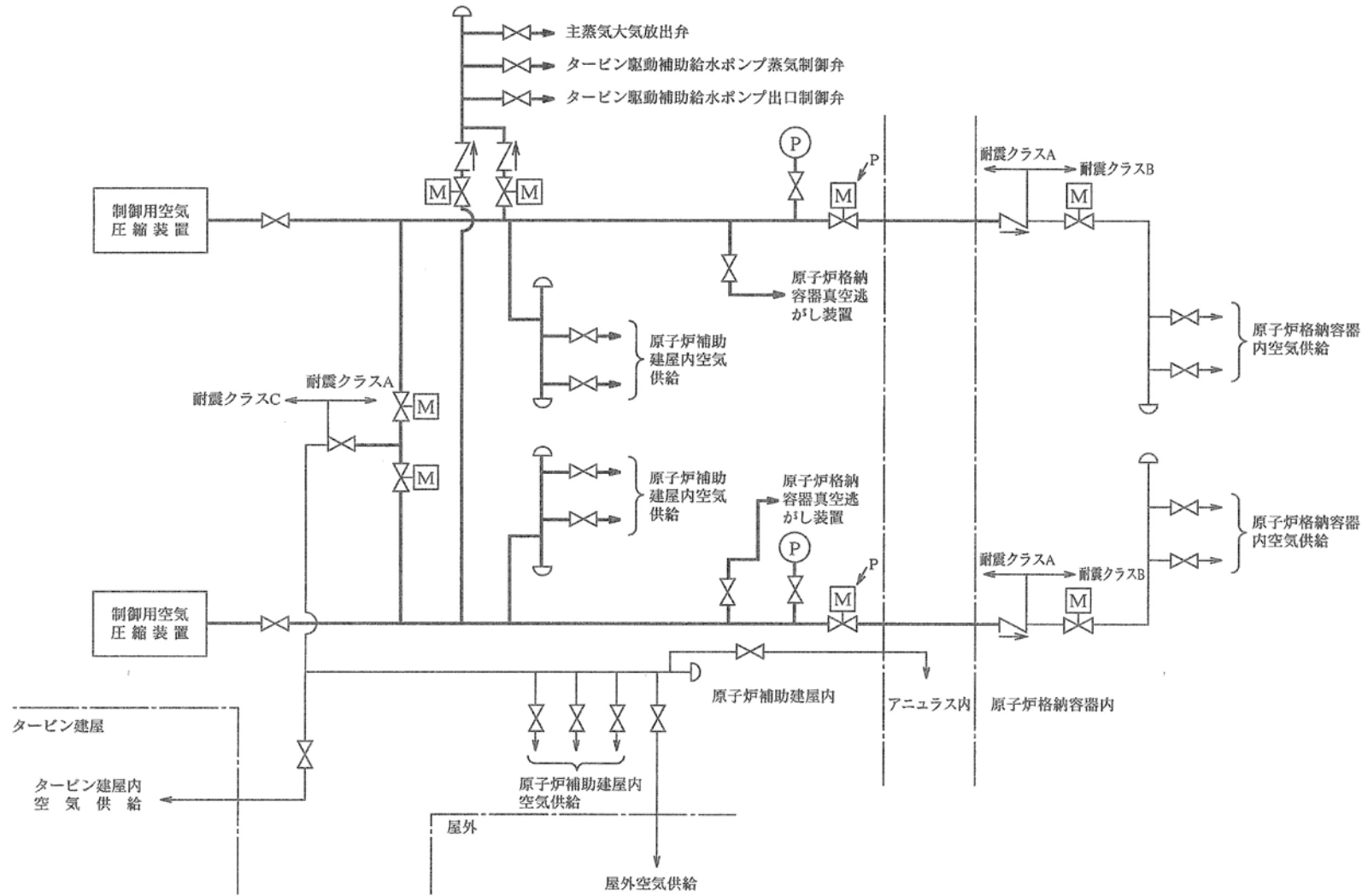
第1.9-11図 軸受冷却水設備及び軸受冷却海水設備系統説明図



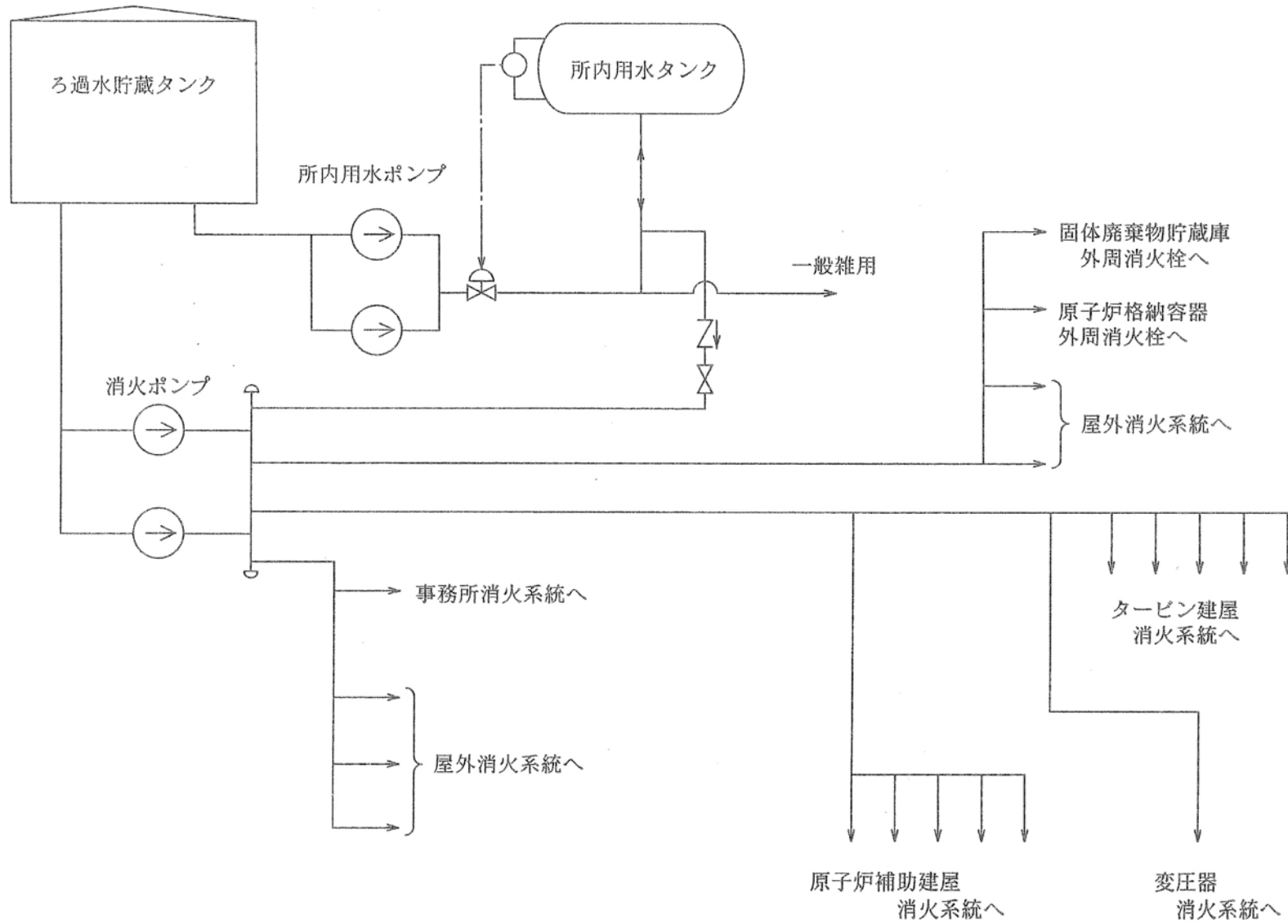
第1.9-12図 試料採取設備系統説明図



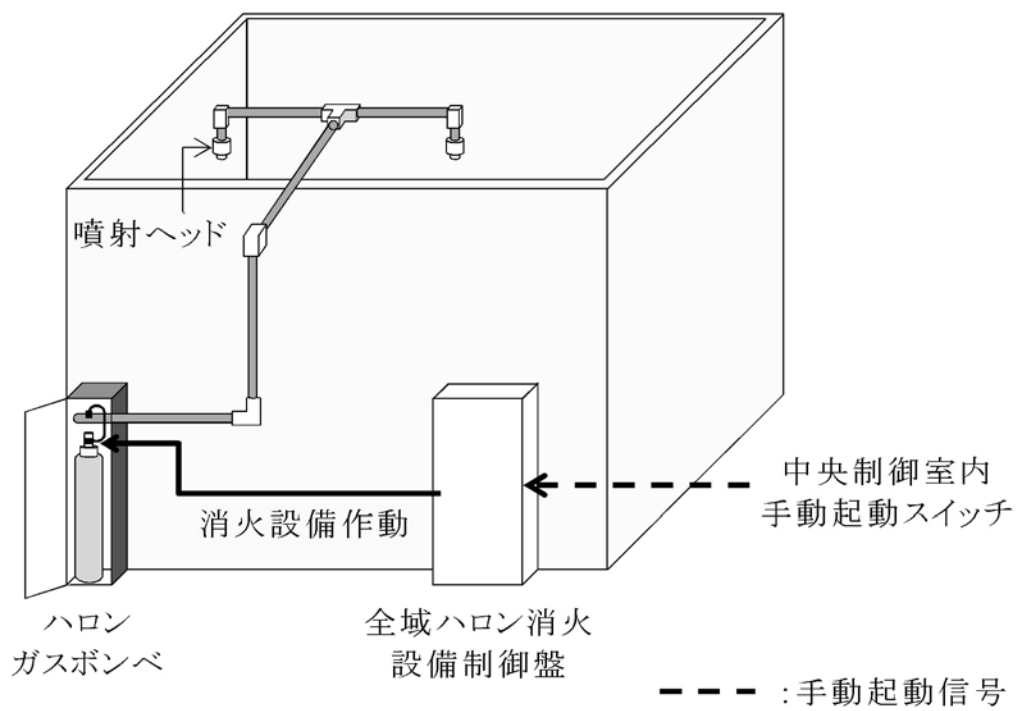
第1.9-13図 事故後サンプリング設備系統説明図



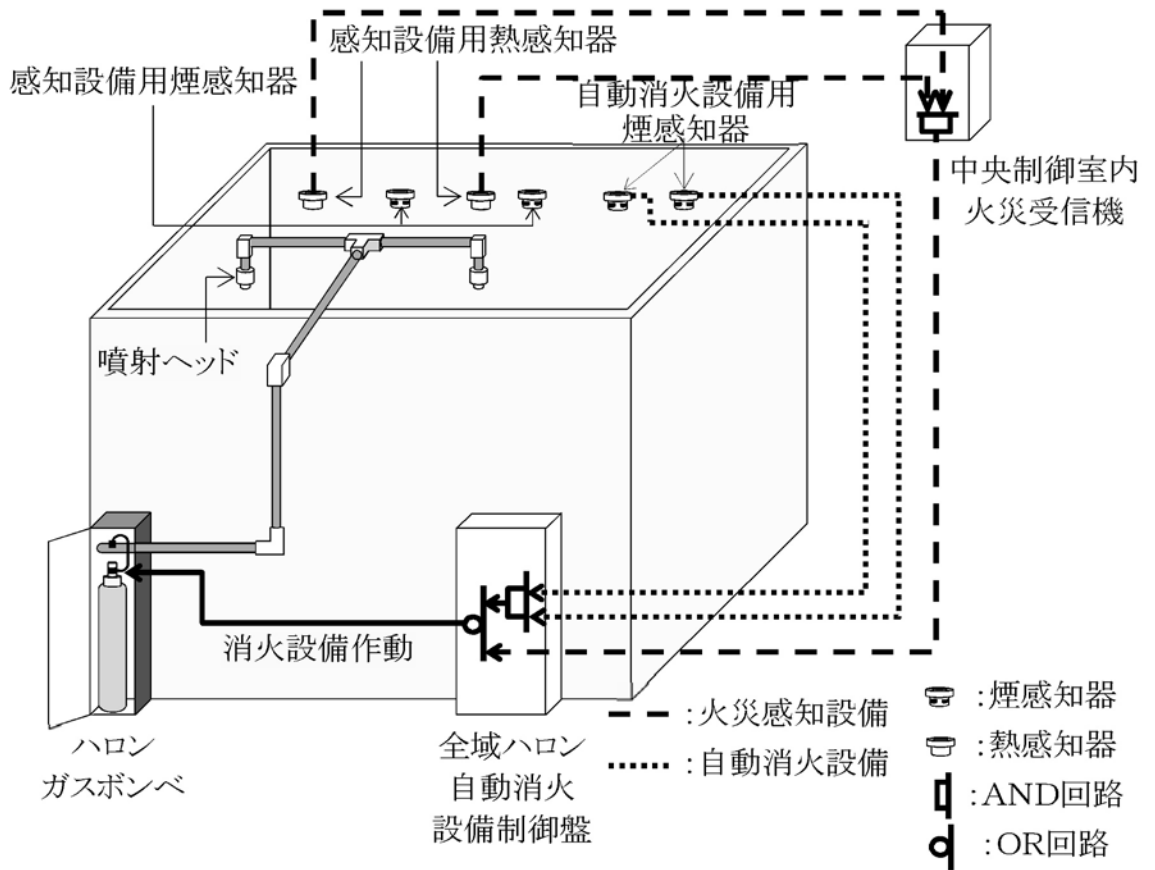
第1.9-14図 制御用圧縮空気設備系統説明図



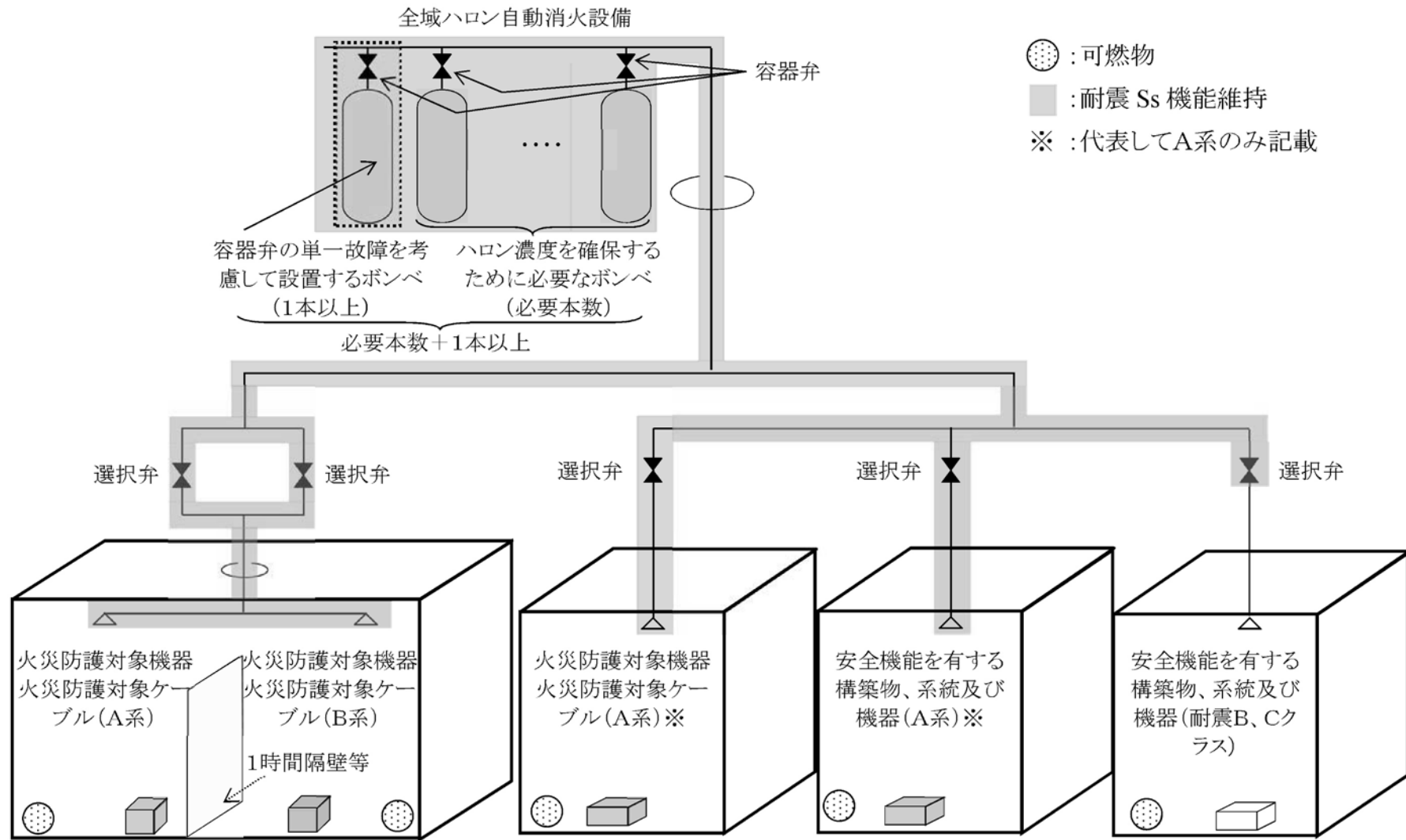
第1.9-15図 水消火設備系統説明図



第1.9-16図 全域ハロン消火設備概要図



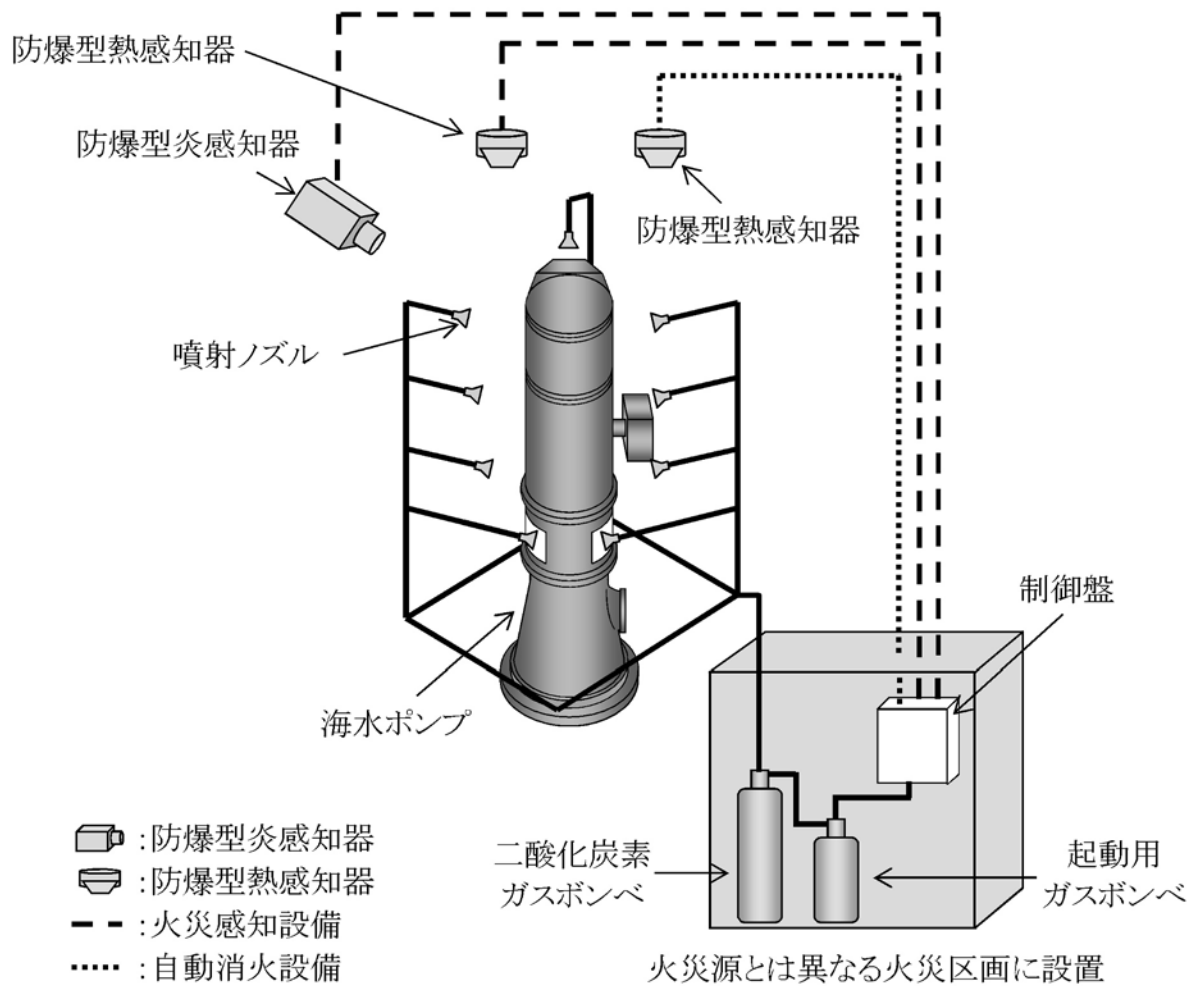
第1.9-17図 全域ハロン自動消火設備概要図



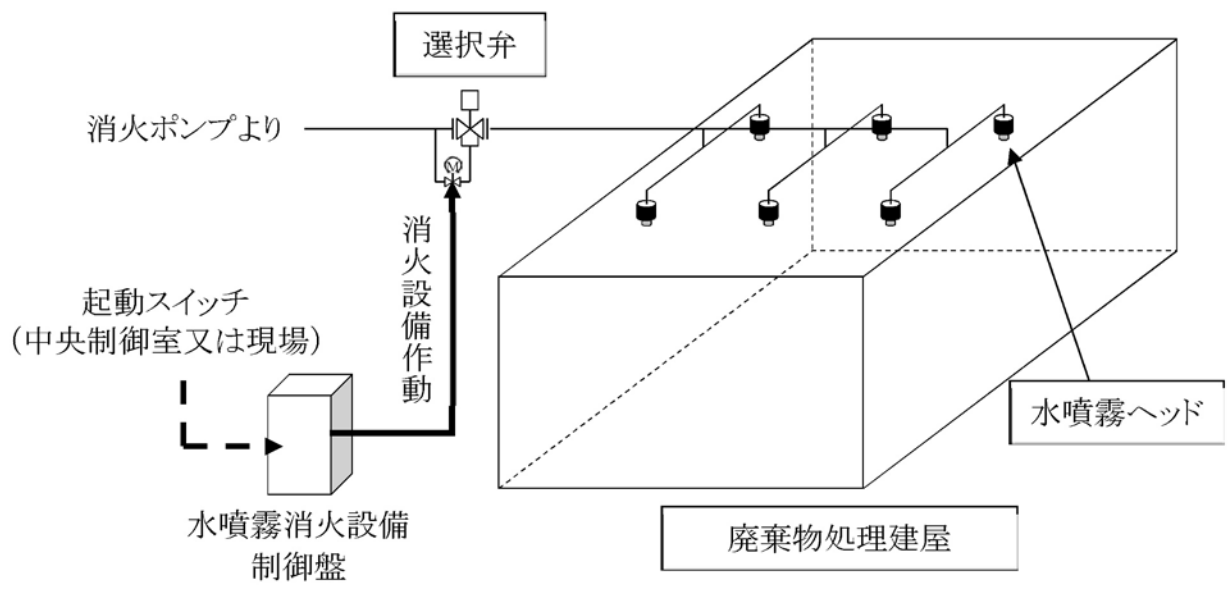
- 系統分離対応の自動消火設備は、消火困難対応の消火設備と共用する。
- 自動消火設備の耐震性は、消火対象機器の耐震性に応じて設定する。

第1.9-18図 系統分離に応じた独立性を考慮した全域ハロン自動消火設備概要図

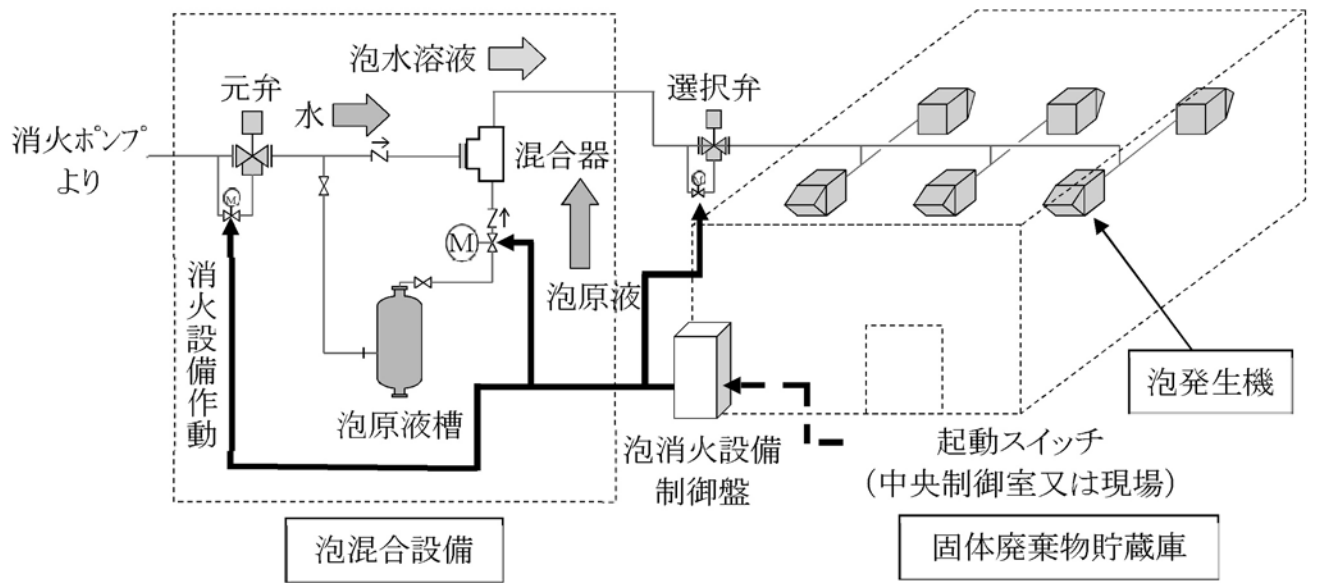




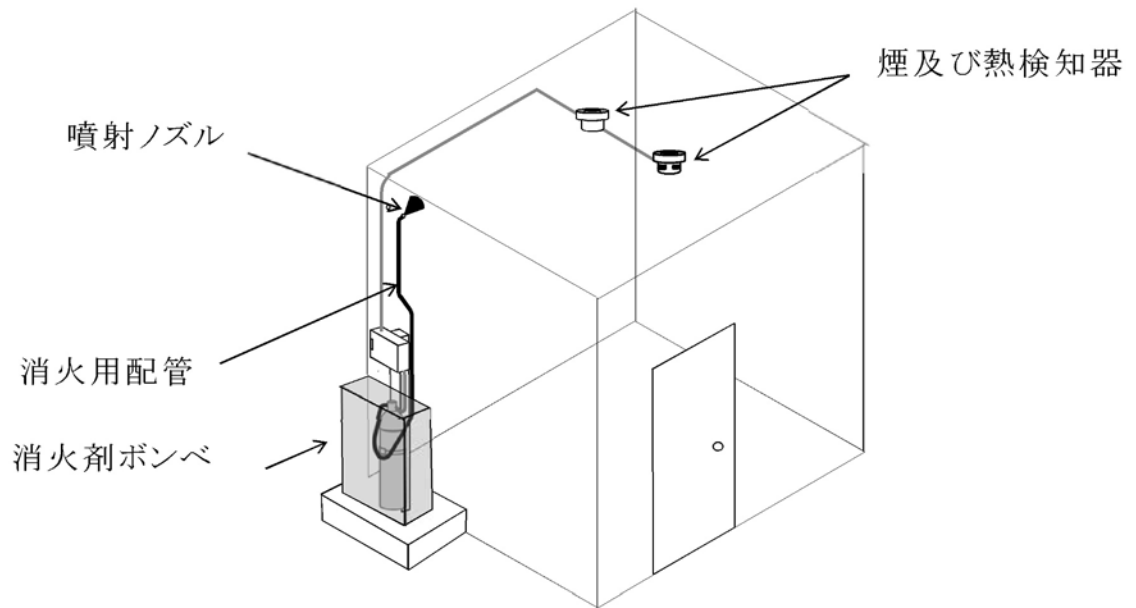
第1.9-19図 海水ポンプ用二酸化炭素自動消火設備概要図



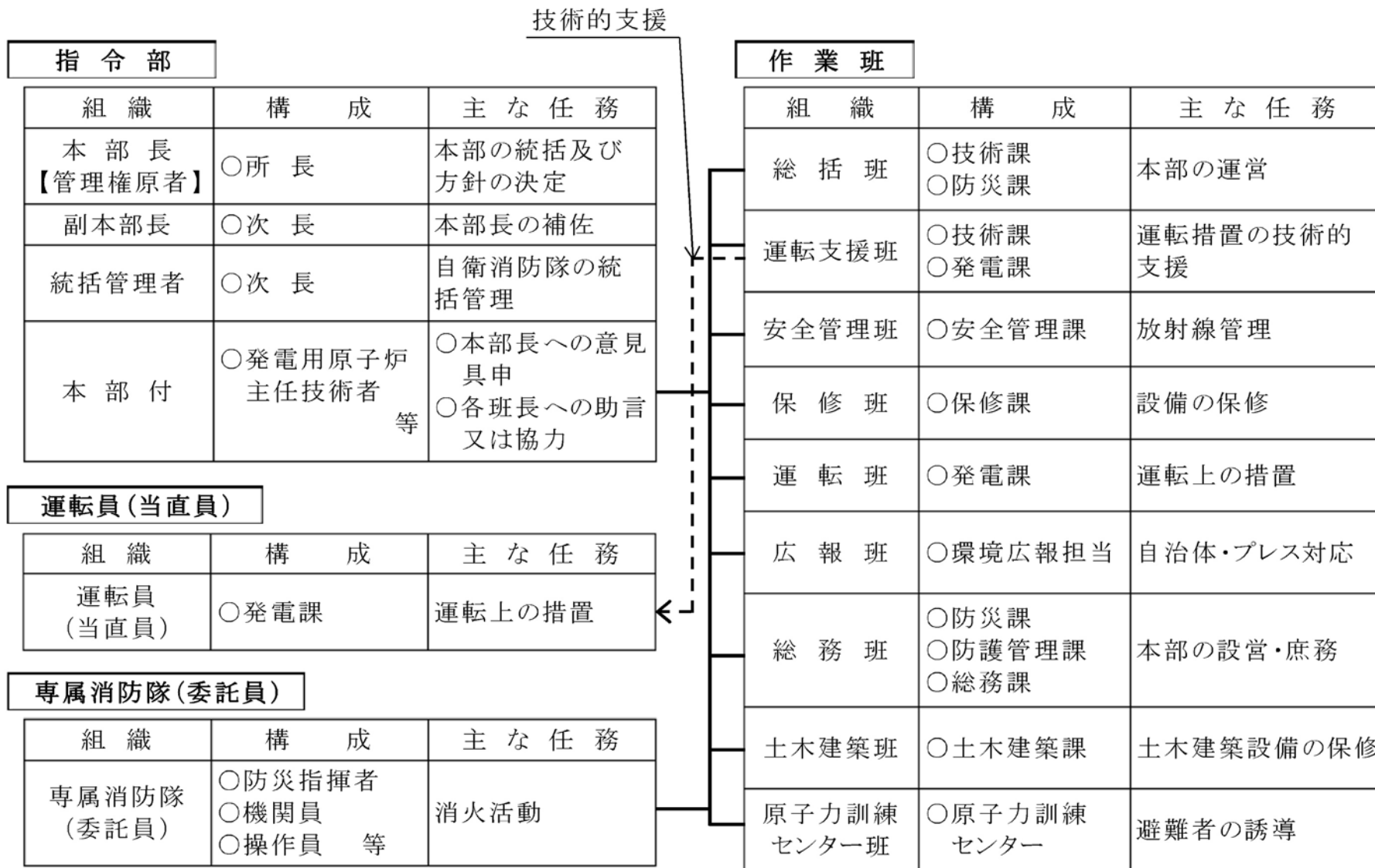
第1.9-20図 水噴霧消火設備概要図



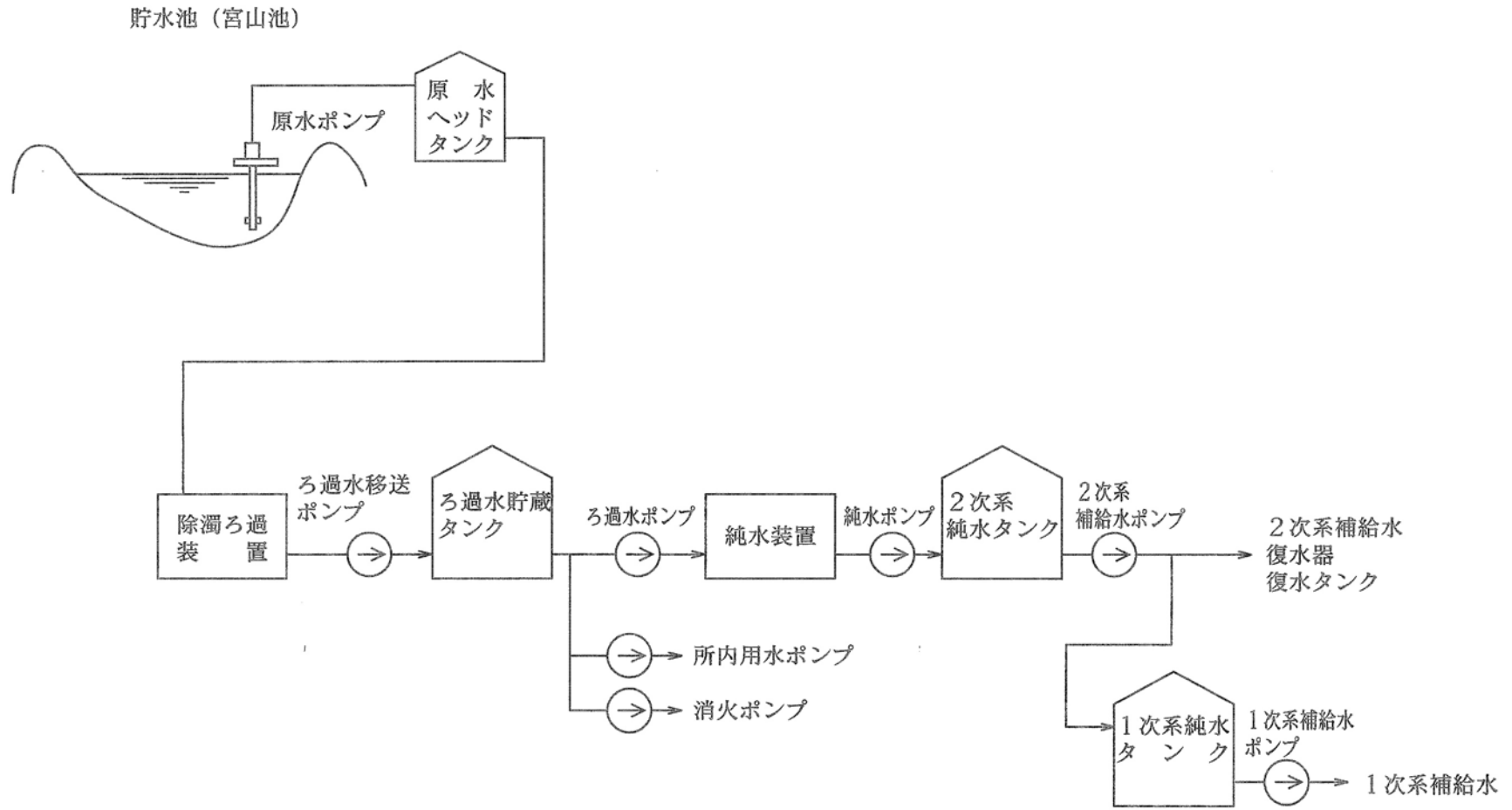
第1.9-21図 泡消火設備概要図



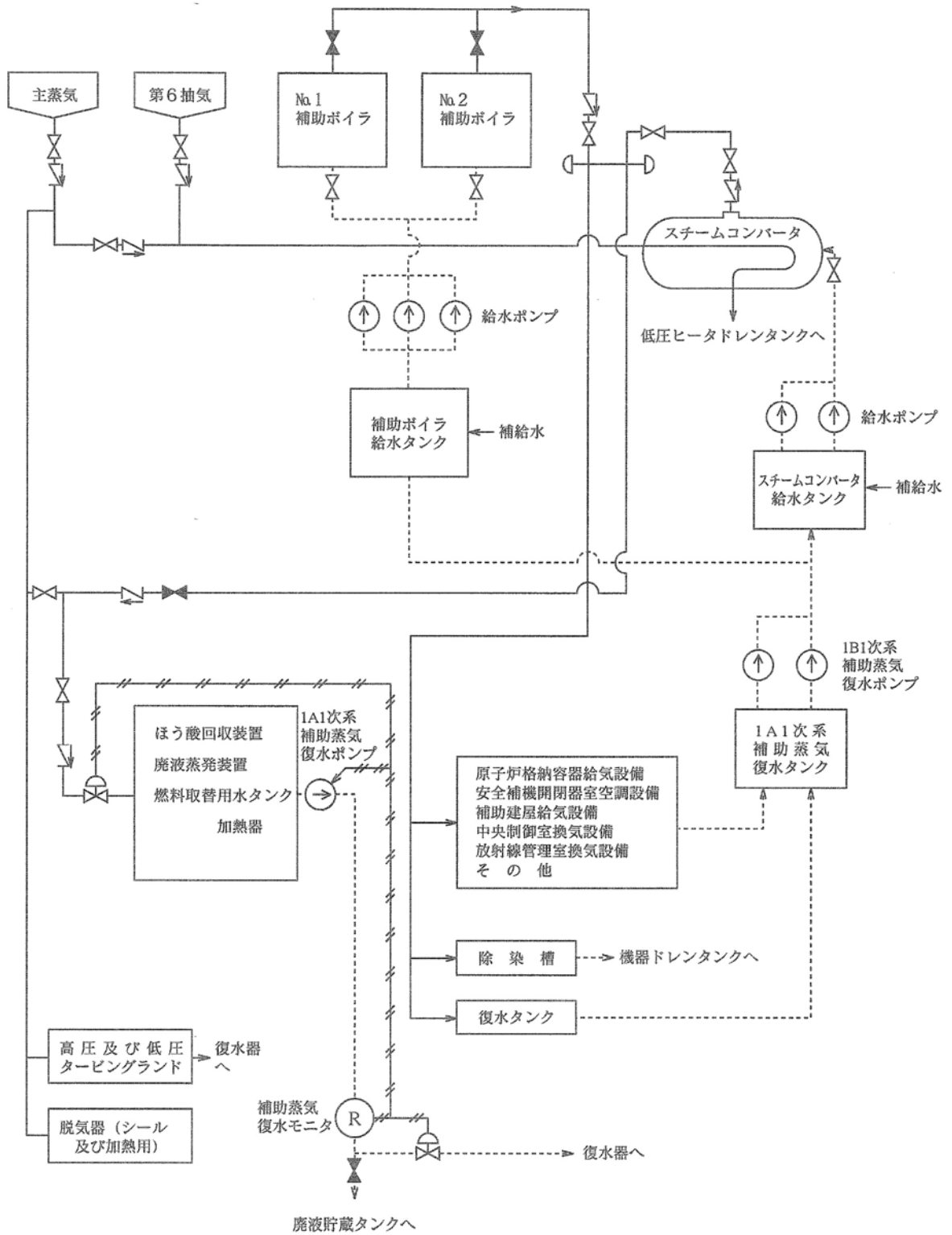
第1.9-22図 ハロゲン化物自動消火設備概要図



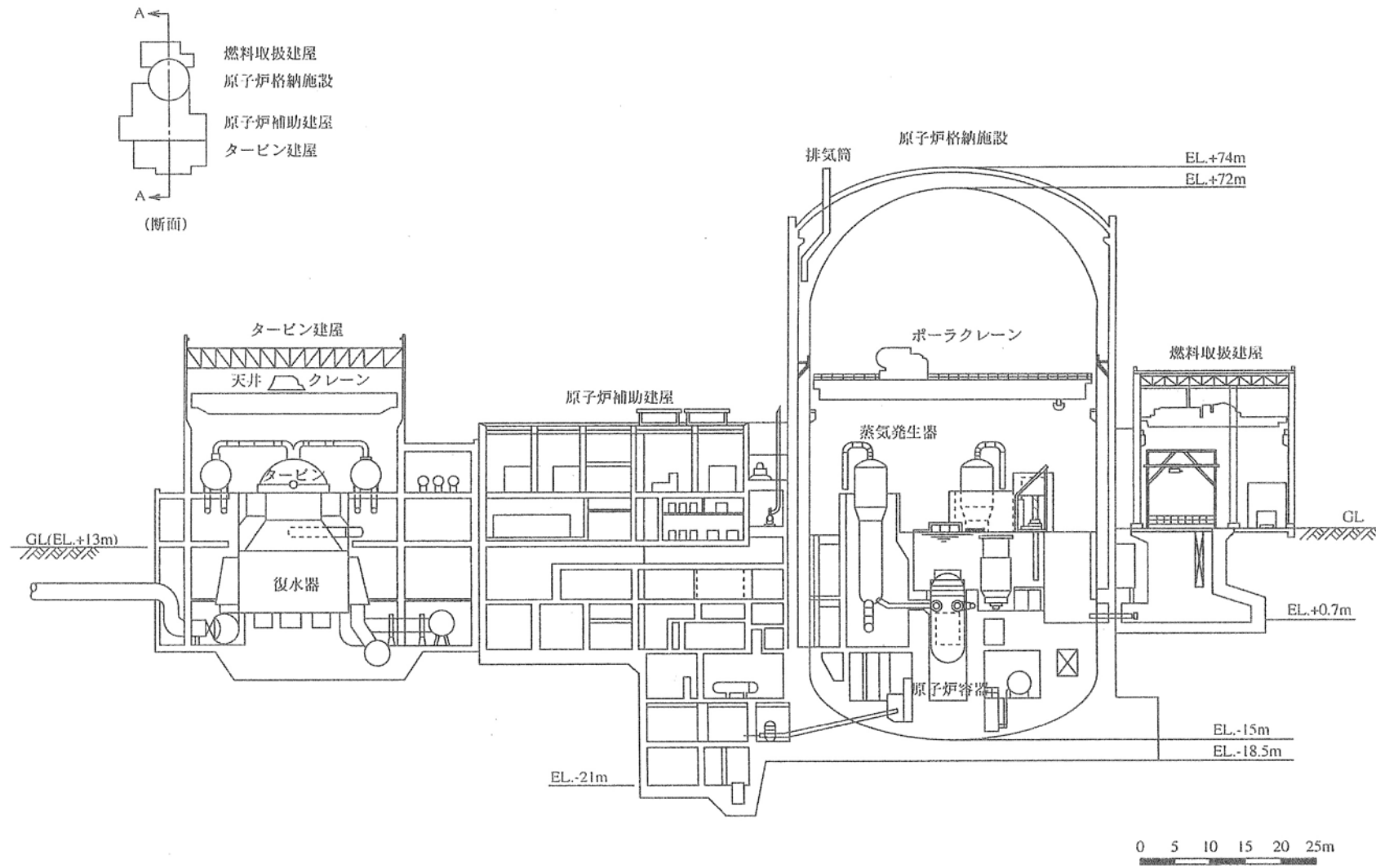
第1.9-23図 自衛消防隊体制図



第1.9-24図 給水処理設備系統説明図

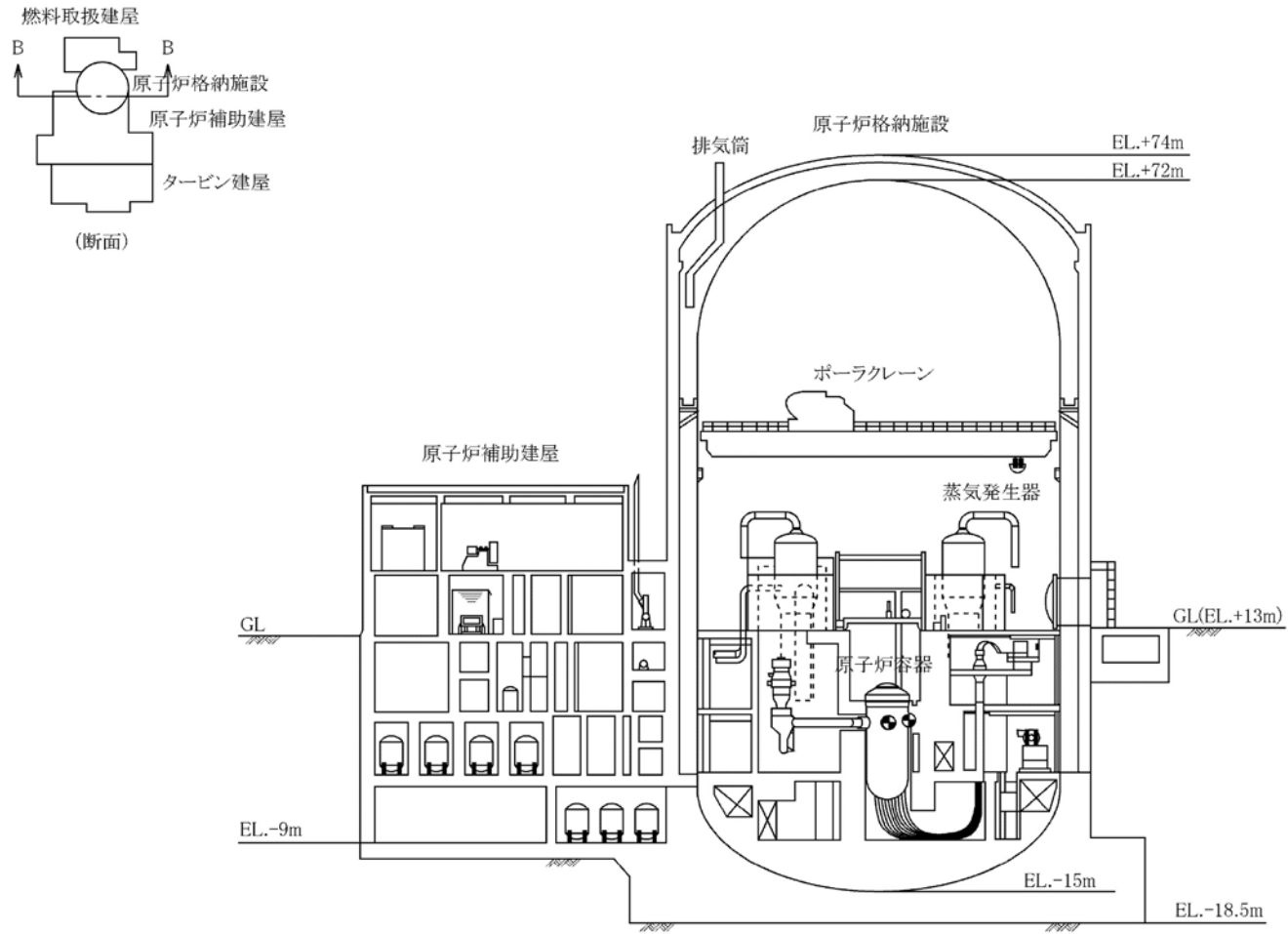


第1.9-25図 補助蒸気設備系統説明図



第1.9-32図 主要建屋断面図(A-A断面)





第1.9-33図 主要建屋断面図(B-B断面)