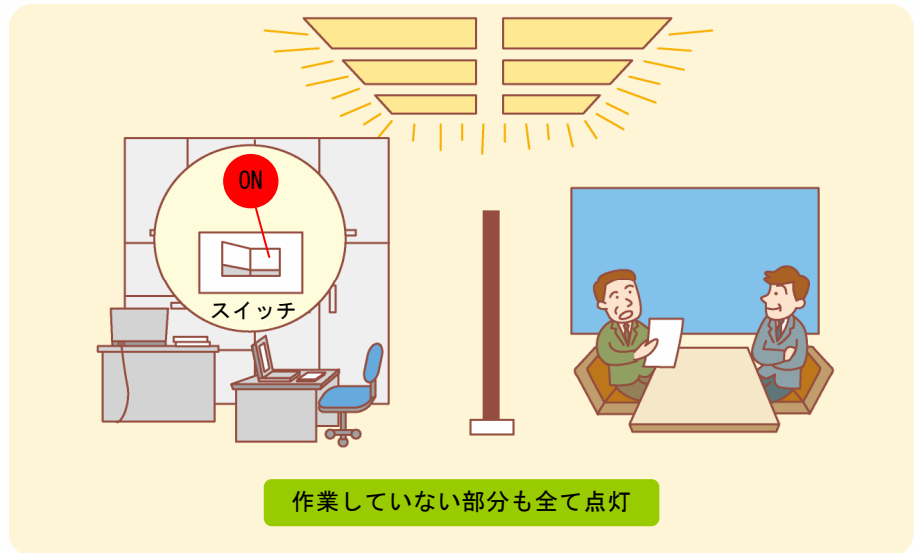


不要な場所の照明は消灯されていますか？

照明を必要な場所で点灯した場合、その照明器具と同じ点灯回路にある照明は必ず点灯してしまいます。そこで、照明回路を細分化することにより、できるだけ不要な場所は消灯し、必要な部分のみ点灯することで省エネを図ります。

対策例

現 状



照明回路の細分化後



導入のポイント

照明のリニューアル等を実施する際は、照明回路をできるだけ細分化することをお奨めいたします。