

台風等の停電時は、
電話が大変込み合います



携帯電話版ホームページ

パソコン版ホームページ

でも停電状況をお知らせしております

携帯電話版ホームページ



携帯電話で下のURLを入力するか、
右の2次元コードでアクセスしてください
《URL <http://kyuden.jp>》



2次元コード

トップページ	県を選択	地方を選択	地区を選択	地区別停電状況
九州電力 1.緊急情報 2.お知らせはこの受付 3.イベント情報 4.営業所電話番号 5.P.R施設のご案内 6.電気のお役立ち情報 7.ご利用にあたって (c)九州電力	緊急情報 2007年09月01日11時現在 台風○号の影響により停電し、大変ご迷惑をおかけしております。 [各県の停電戸数、停電率] 福岡県：○○千戸 ○%	緊急情報>福岡県 2007年09月01日11時現在 ■停電戸数 ○○千戸 ■停電率 ○% 福岡地方 ■筑後地方 ■北九州地方	緊急情報>福岡地方 福岡市東区 福岡市博多区 福岡市中央区 福岡市南区 福岡市西区 福岡市城南区 福岡市早良区 筑紫野市 春日市	緊急情報>福岡市中央区 2007年09月01日11時現在 ■停電戸数 ○○千戸 ■停電率 ○% ■復旧見込み ○月○日夕方 ■備考 ■停電地区 ○○、○○、○○、○○、○○、○○、○○、○○

パソコン版ホームページ



九州電力

検索

「九州電力」で
検索してください

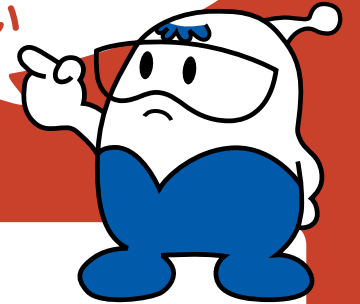
<http://www.kyuden.co.jp>

最寄りの営業所ご連絡先



九州電力からのお知らせ 台風！停電？

に備えてご覧ください



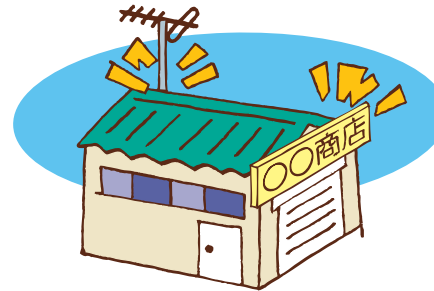
停電への備え



強風で飛ばされ電線を切るおそれがあるものは、あらかじめしっかり固定を



災害・停電に備え、事前準備を



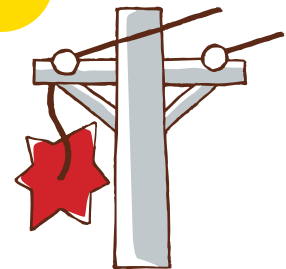
災害が起きたら



切れた電線には触らないで九州電力へご連絡を



水にぬれたコード、電気機器は使わないで

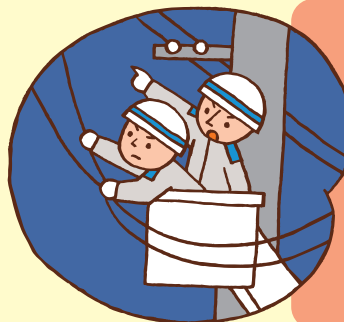


停電!

まず、近所を
ご確認ください

近所も
停電している場合

近所は
停電していない場合



配電線に事故が
発生しています

早期復旧に努めますので
しばらくお待ちください

広域災害時には

携帯電話版ホームページ

パソコン版ホームページ

で
停電状況をお知らせしています(裏面をご参照ください)

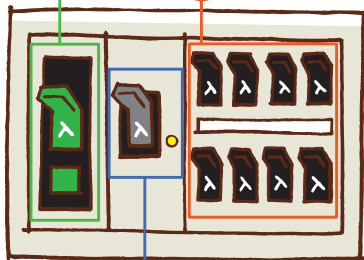


分電盤を
ご確認ください

《分電盤》

A リミッター(電流制限器)

C ブレーカー



B 漏電遮断器

通常分電盤は、
●玄関 ●台所 ●脱衣場 ●廊下等の
上部に設置されています

A が
切れている



操作

A を
「入」にする



C が
切れている



操作

C を
「入」にする



B が
切れて
いる



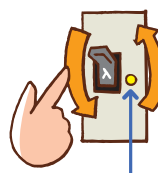
操作①

C をすべて
「切」にする



操作②

B を
一度完全に下げ
「切」にしてから
「入」にする
(スイッチが途中で止まっ
ていることがあります)



注) このボタンがある場合は、ボタ
ンを押してからつまみを上げる

操作③

C を一つずつ
「入」にする

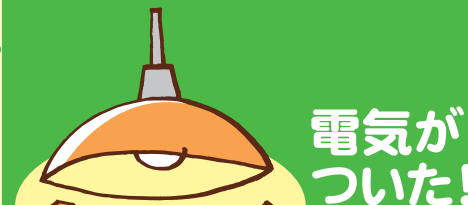
(1) 途中、B が切れ
たら、その C の
回路が漏電して
いるおそれあり*

(2) その C を「切」に
する

(3) 残りの C につ
いて、操作②
操作③を繰り返
す(残りの部分は点灯)

*保守センター又は電気工事店へご相談ください

A B C のスイッチ
が切れていない



九州電力へ
ご連絡ください

連絡先は裏面をご参照ください

