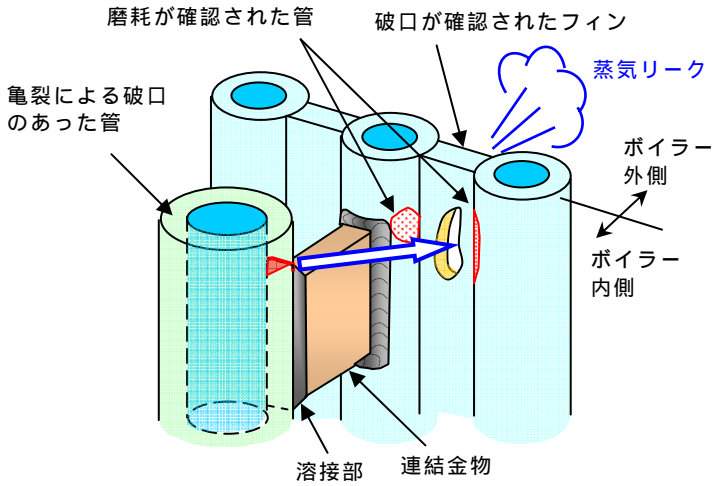
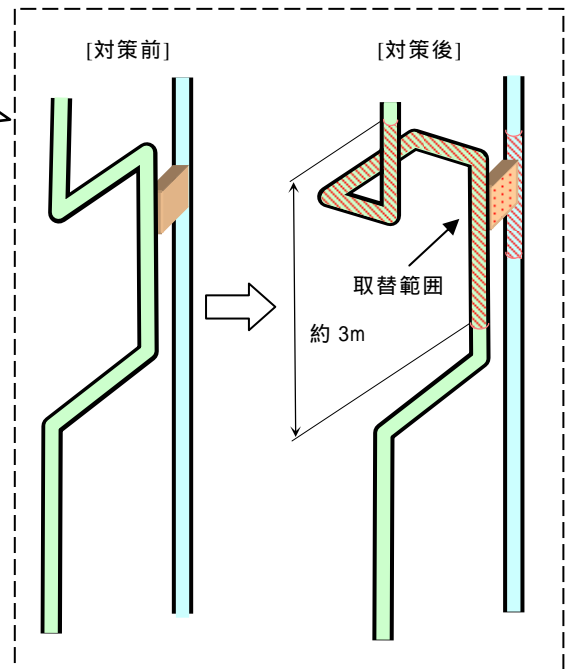
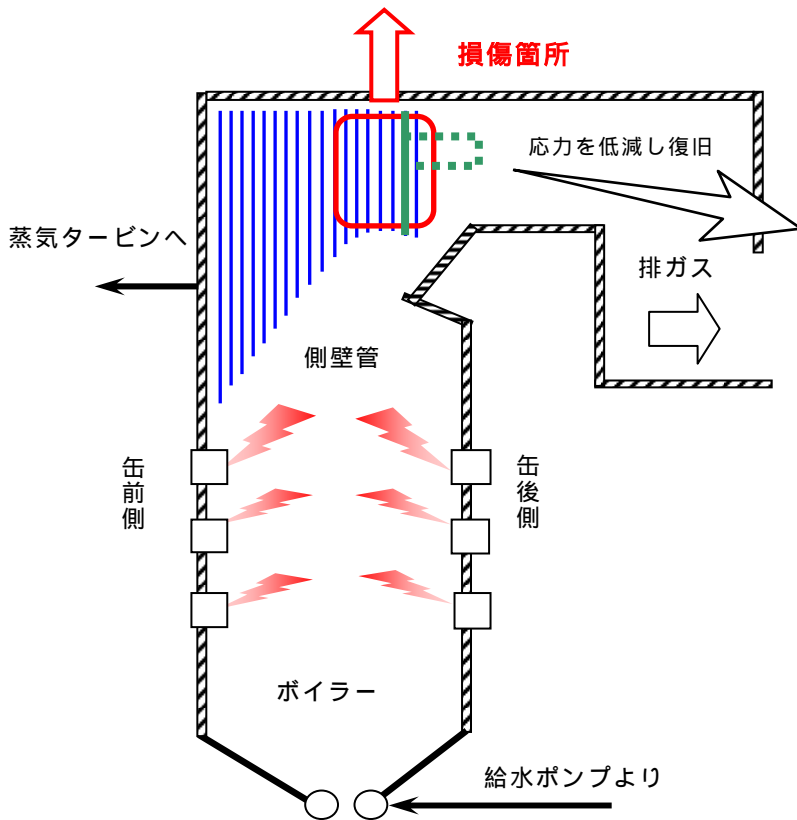
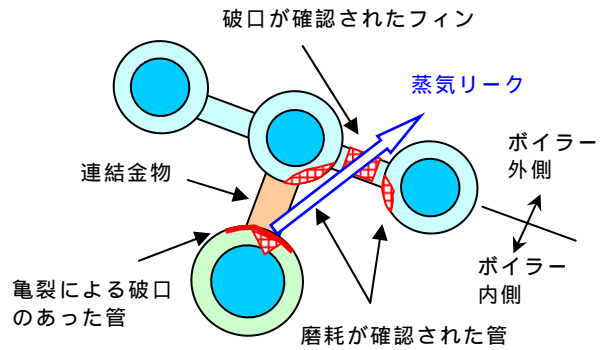


[漏洩箇所]

- ボイラーの管の 1 本に亀裂による破口を確認
- また、対面のボイラーの管の 2 本に蒸気噴出による磨耗及びフィンに破口を確認



[損傷箇所を上から見た図]



[推定原因]

- 以下の要因により、ボイラーの管が損傷したものと思われる。
- ・ 連結金物の溶接不良
 - ・ 損傷箇所にかかる繰り返し応力による疲労

[対策と復旧]

- ・ 溶接時の品質管理を徹底
- ・ 損傷箇所の応力を低減する形状に見直した上で、新管に取替え