

募集対象 福岡県内在住の小学生・中学生
※県外から通学されている方も応募できます。

応募締切 2018年 9月14日 金 ※当日消印有効

原稿用紙の入手方法

原稿用紙を下記の方法で入手していただき、はがき、または同じサイズの紙(100mm×148mm、紙質は自由)に貼り付けてください。

個人 [いずれかの方法で]
●このページ下部の原稿用紙を切り取る。
●九州電力ホームページより原稿用紙フォーマットをプリントアウトし、枠に沿って切り取る。

団体 ●個人応募と同様、もしくは学校・学級単位など団体でのご応募に限り、原稿用紙をお送りします。ご希望の場合は、問い合わせ先までお電話ください。(個人ではお申し込みできません)

応募方法

個人 右下の「応募方法」を参照ください。

団体 学校など、団体で応募の場合 ①作品 ②応募用紙をセットにして封書等でまとめてご応募ください。

① 作品

裏面に、氏名(ふりがな)、学校名、学年、組を明記ください。
※団体の場合、原稿用紙をはがき等に貼り付けずにご応募いただけます。その際は、裏面の記載が作品の表面ににじまないようご注意ください。

② 応募用紙

- ① 学校名 ② 学級(年・組・生徒数) ③ 学校所在地
- ④ 電話番号 ⑤ FAX番号 ⑥ 応募作品数

※応募用紙は、学校長宛てにお送りした募集チラシに同封しております。また、九州電力ホームページからもダウンロードできます。



原稿用紙・応募用紙はコチラから 九州電力 はがき新聞 検索

作品送付先
〒810-8799 福岡中央郵便局留 九州電力(株) 気付
「第2回 きゅうでん はがき新聞コンクール募集」係
※切り取って、はがきに貼り付けてください。

審査委員

【委員長】 達富 洋二(佐賀大学教育学部教授)
【委員】 九州電力 北九州支社長、九州電力 福岡支社長、西日本新聞社 取締役営業本部長 ほか教育委員会関係者

入賞 [小学生低学年部門・高学年部門] [中学生部門]

最優秀賞 [各部門1名]	表彰状・図書カード5,000円分
優秀賞 [各部門2名]	表彰状・図書カード3,000円分
入選 [各学年6名]	表彰状・図書カード1,000円分
奨励賞(理想教育財団賞) [各学年4名]	表彰状・図書カード500円分
学校賞	表彰状

結果発表

入賞作品については、平成30年11月上旬に九州電力北九州支社・福岡支社、西日本新聞のホームページ、および西日本新聞紙面に発表します。入賞の方には直接通知します。

表彰式

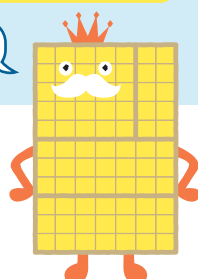
最優秀賞受賞者については、電気ビル共創館(福岡市中央区渡辺通)にて11月18日(日)開催予定の「晴好みらいー丁目カドフェス」内で、表彰式を行う予定です。

■ 注意事項 ※作品は未発表のものに限りです。※応募者の個人情報は、本コンクールに関する目的(受賞者への連絡、賞品の送付、作品の展示等)以外には使用しません。※入賞作品は、学校名、学年、氏名とともに主催者のホームページ、西日本新聞紙面、各種イベント等で使用させていただくことをご了承ください。

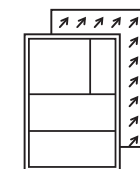
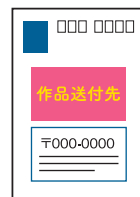
■ お問い合わせ 「きゅうでん はがき新聞コンクール」事務局
株式会社 西日本新聞イベントサービス
TEL.092-711-5491 (受付時間:平日9時30分～午後5時30分)

後援の公益財団法人理想教育財団は、内閣府認可の公益財団です。学習指導要領に基づく『言語活動の充実』のため、はがき新聞の活用による教育効果に関する調査・研究および助成を行っています。はがき新聞の授業での取り組み方や作品例をホームページに掲載しています。

この夏も、たくさんの応募まってるゾ!



応募方法
[個人の場合]



① はがき、または、はがきサイズの紙に**作品送付先**を切り取って貼り付け、応募者の郵便番号、住所、氏名(ふりがな)、電話番号、学校名、学年、組を書きます。

② 左の原稿用紙を切り取ります。(またはホームページからプリントアウト)

③ ①の裏面に、原稿用紙を貼り付けます。切手を貼ってご応募ください。

きゅうでん はがき新聞コンクール

第2回



大切なエネルギーについて調べて、まとめて、伝えてみよう!

夏休みの課題はこれで決まり!!
応募者全員に記念品をプレゼント!

中学生版

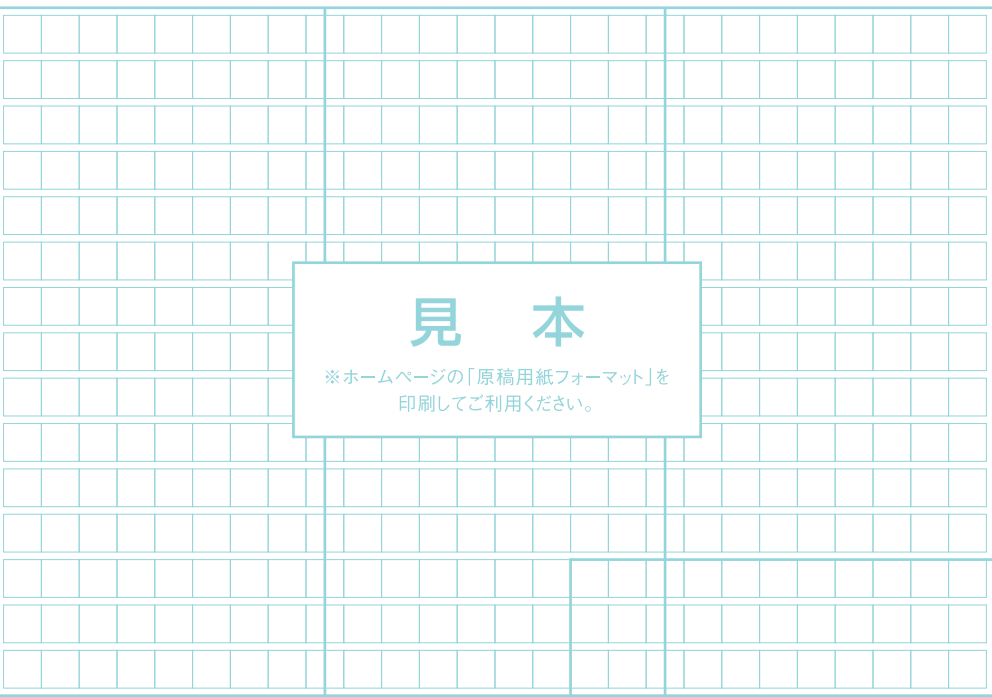
募集対象 福岡県内在住の小学生・中学生 応募締切 2018.9.14 当日消印有効 募集対象 専用の原稿用紙に、はがき新聞としてまとめ、必要事項を記入し事務局へ郵送してください。詳しくは裏面をご覧ください。 くわしくは中面へ!

キトリ [原稿用紙] キトリ

「きゅうでん はがき新聞コンクール」専用原稿用紙

見本

※ホームページの「原稿用紙フォーマット」を印刷してご利用ください。



はがき新聞って何?

「はがき新聞」は、はがきと同じサイズで作るミニ新聞のことです。文章だけでなく、イラストや図を使い、伝えたいことや自分の意見を表現することができます。下のはがき新聞の作り方(1.考える 2.調べる 3.まとめる 4.書く)を参考に、「はがき新聞」を作ってみましょう。

はがきの良いところ

- 短い時間で作れる
- 絵や図で説明できる
- 切り手をはれば、郵送できる



新聞の良いところ

- 自分の考えや意見を伝えられる
- 気になることを自由に調べられる



はがき新聞



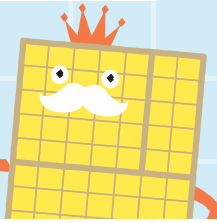
新聞名があるよ!

イラストがあると目を引くね!

作文よりも短い文章で内容を伝えているね!

見出しがあるので内容が分かりやすいね!

つくるのは楽しいゾ〜!



取材してみるのも楽しそう!



2.調べる

色々、調べてみよう。

より良い「はがき新聞」を作るには、情報収集が大切です。本やインターネット、取材などの方法で色々、調べてみましょう。調べたことは忘れないようにメモしておきましょう。

〈調べ方〉 図書館 インターネット 取材

発電所を見てみよう!

- 新小倉発電所
 - 苅田発電所
 - 豊前発電所
- 福岡県には3つの火力発電所があって、見学ができるよ。見学したことを、はがき新聞にまとめるのもいいね。

詳しくは九州電力 火力発電所 [検索](#) で検索!

3.まとめる

伝えたいことを整理しよう。

調べた内容を見直し、一番伝えたいことを決めましょう。記事が書きやすくなります。自分の意見、入れたいイラストや図もあわせて考えましょう。

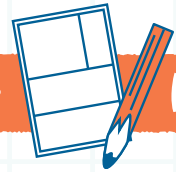
〈わかりやすくまとめるために〉

一番、伝えたいことをまとめる

自分の意見や気持ちを考える

新聞に載せるイラストや図を決める

読み手にどう伝わるかを考えながらまとめてみよう



はがき新聞の作り方

エネルギーの大切さを伝えたいな!

1.考える

まずは「テーマ」を決めよう。

テーマはエネルギーや環境に関するこの2つ。この中から、興味のあるものを1つ選びましょう。

テーマ〈中学生〉

地球環境と将来の発電

電気などのエネルギーを使うことと、地球環境にはどんな関係があるだろう。それを踏まえ、これからの発電について考えてみよう。

世界のエネルギーの状況

世界の国々は、どうやってエネルギーを調達しているのだろう。一つの国を決めて、その国の特徴(自給率や地理的条件など)や日本との違いについて考えてみよう。

4.書く

さあ、実際に書いてみよう!

3.で整理したことをもとに、「はがき新聞」を書いていきます。まずは鉛筆で下書きをしましょう。「見出しはどんなデザインにする?」「イラストはいくつ、どこに置く?」などを、下書きしながら考えてみましょう。

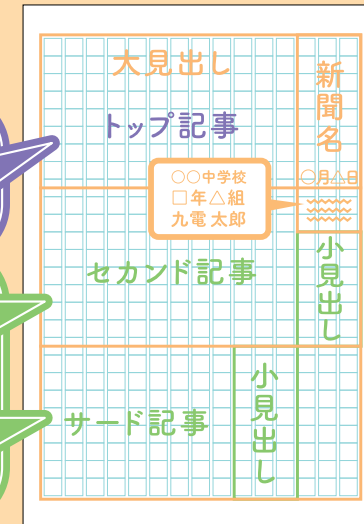
こうやって書くと伝わりやすい!

トップ記事

- 一番伝えたいことを大見出しに。
- 全体の内容(あらすじ)を書く。

セカンド記事・サード記事

- 詳しい内容をいくつかに分けて文章にする。
- 文章のまとまりごとに小見出しをつける。
- 自分の意見や感想も入れる。
- 図やイラストなども付け加える。



作り方

- 1 枠を作り、3つに区切る
- 2 新聞名、日付を書く
- 3 発行者(学校名、学年、組、名前)を書く
- 4 大きい見出しを書く(形は自由)
- 5 イラストや図の場所を決める
- 6 記事を書く
- 7 色つ付けを工夫する(色鉛筆や水性ペンなど)
- 8 仕上げ

発行者は忘れずに!

作品は原稿用紙にそった縦書きが基本ですが、一部を横書きにしてもOK! 文字を書くときは、マス目を意識して書こう。(大きすぎ小さすぎはダメ)

こんな工夫も!

- 大事な部分に線を引く
- ランキングやグラフを入れる
- クイズ形式にする

前回の入賞作品をホームページに掲載しているよ!

九州電力 はがき新聞 [検索](#)