

第4回 九電・熊日

九電グループ  
ずっと先まで、明るくしたい。

# ぼくとわたしの 「あかるい」絵画 コンクール

作品  
募集!

●応募期間・・・7月22日(水)～9月10日(木)

●対象 幼児・小学生(4部門)

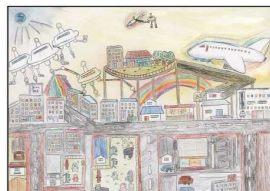
- ①幼児部門(小学生未満)
- ②小学1・2年生部門
- ③小学3・4年生部門
- ④小学5・6年生部門

●テーマ あかるい「○○」

○○は自由に考えて、あなたの「あかるい」を絵にかいてください。

【第3回入賞作品】

【九電賞】あかるい「虹の町」



【熊日賞】あかるい「ともだち」



※九州電力熊本支店ホームページで過去の入賞作品をご覧いただけます。

●賞

【個人賞】

- ・九電賞、熊日賞・・・全体から各1点(賞品+図書カード1万円)
- ・金賞・・・各部門・・・1点(賞品+図書カード5千円)
- ・銀賞・・・各部門・・・2点(賞品+図書カード3千円)
- ・銅賞・・・各部門・・・3点(賞品+図書カード2千円)
- ・奨励賞・・・各部門・10点(図書カード2千円)
- ・佳作・・・各部門・・・10点(図書カード1千円)

【学校賞】・・・・・・・全体から若干数

※応募された方全員に参加賞

■主催/九州電力株式会社、九州電力送配電株式会社、熊本日日新聞社

■協力/熊本県図画工作・美術教育研究会

■後援/熊本県教育委員会、熊本市教育委員会、熊本県PTA連合会、熊本市PTA協議会、熊本県私立幼稚園連合会、熊本県保育協会、熊本市保育園連盟

●問い合わせ先●

熊本日日新聞社事業局(TEL 096-361-3383)または熊日事業センター(TEL 096-361-3366)



作品紹介のページURL →



Ken Ken.

# 第4回九電・熊日ぼくとわたしの「あかるい」絵画コンクール 募集要項

## 応募期間/7月22日(水)～9月10日(木) 応募資格/熊本県在住の幼児・小学生

子どもたちに素敵な未来をえがいてもらいたいという気持ちから、「あかるい」をテーマにしました。「あかるい」とおして“楽しい”とか、“ワクワクする”気持ちや、“元気”、“夢”、“希望”などを絵にかいてみてください。みなさんのいろいろな「あかるい」を楽しみにしています。

### ●応募規定

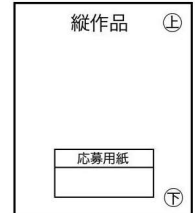
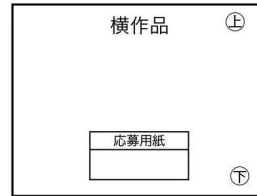
- ・画用紙の大きさはB3サイズ、もしくは四つ切(381×540mm)に限ります。(ゴッホ画用紙も可)
- ・画材は、クレヨン、色鉛筆、水彩絵の具など自由です。(ただし、ラメ入り絵の具など特殊な絵の具は不可)
- ・デジタル作品や、紙や布を貼り付けた作品は審査対象外となります。

### ●応募用紙

応募用紙(コピー可)を切りはなして、作品の裏に表の絵の上下の向きと合わせて貼ってください。団体応募の場合、団体名・団体担当者名・連絡先・応募点数を送付表(別紙)にご記入の上、作品に添えてください。(※ホームページからダウンロード可)

### ●応募先(送付先)

〒860-0823 熊本市中央区世安町172熊日事業センター  
「ぼくとわたしの『あかるい』絵画コンクール」係 TEL 096-361-3366  
※直接、持ち込まれる場合は平日9時～17時をお願いします。



### ●注意事項

- ・オリジナルの作品であること。
- ・**応募は1人1点(未発表の個人作品であること。合作は応募できません。)**
- ・応募いただいた作品は、原則として返却できませんので、ご了承ください。
- ・応募作品の著作権は応募者にありますが、使用权は主催者が保有します。
- ・応募作品はご入選された場合、熊本日日新聞紙面や展示会、ホームページ等にて作品・お名前・年齢または学年・学校名または園名を公表させていただきます。

【審査発表】10月中旬に熊本日日新聞紙面、九州電力熊本支店ホームページにて発表します。

### 【入賞作品展】

と き	と ころ
2020年10月23日(金)～11月3日(火・祝)	九州電力熊本支店(熊本市中央区上水前寺1丁目6番36号)
2020年11月6日(金)～11月15日(日)	びぶれす熊日会館6階(熊本市中央区上通町2-32)

※九州電力熊本支店で展示した全入賞作品を、再度びぶれす熊日会館で展示します。

【表彰】2020年11月3日(火・祝)九州電力熊本支店(熊本市中央区上水前寺1丁目6番36号)

※入賞作品展や表彰式は、新型コロナウイルス感染拡大防止のため日時・場所を変更することがあります。  
詳しくは九州電力熊本支店ホームページでお知らせします。

●問い合わせ先 熊本日日新聞社事業局(TEL 096-361-3383)または熊日事業センター(TEL 096-361-3366)



キリトリ線

応 募 用 紙					
部 門 <small>○で囲んでください。</small>	幼児/小学1・2年/小学3・4年/小学5・6年			応募形式	個人 ・ 団体
しめい 氏 名	ふりがな		保護者名	ふりがな	
ねんれい 年 齢	さい 歳	がくねん 学 年	小学 年生	男・女	学校名または園名
連絡先 住所	〒			TEL	
絵のタイトル	あかるい「			」	【例】あかるい「未来」あかるい「町」 あかるい「家族」など
絵の説明を簡単にお書きください。(審査に影響するものではありません。)					
※保護者の皆様へ・・・幼児など自分で書くのが難しい場合、聞き取ってお書きください。					

◎ご記入いただいた個人情報は入選者への連絡など、当コンクールの目的のみに使用させていただきます。

※応募用紙は「九州電力熊本支店ホームページ」または「熊本日日新聞社ホームページ」よりダウンロードできます。