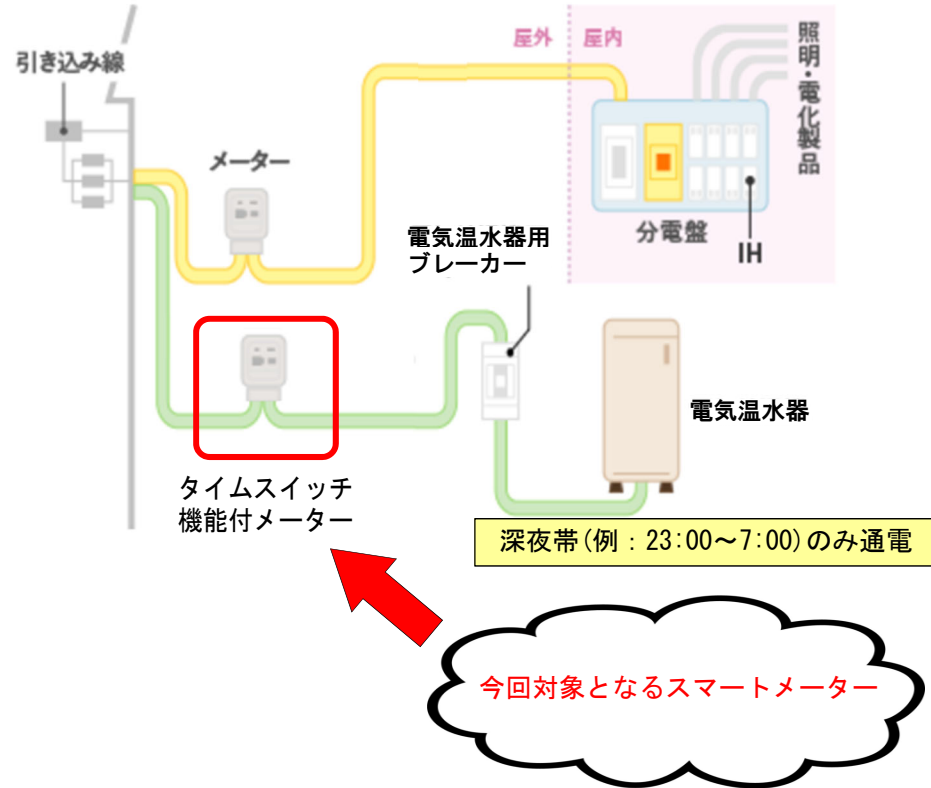


電気温水器の計量について

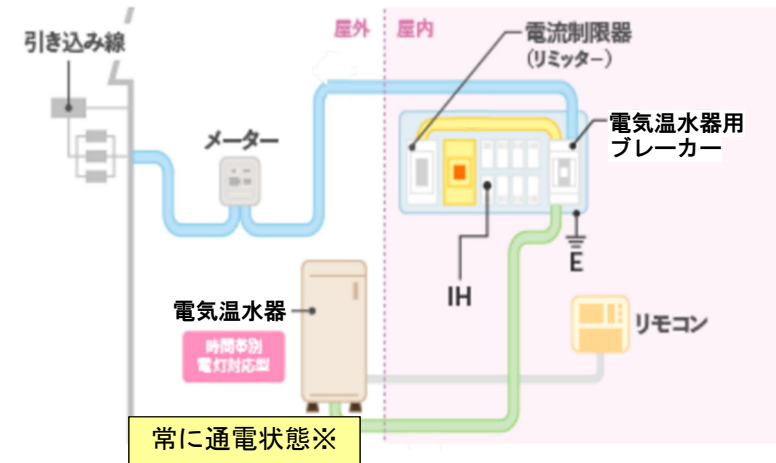
○今回の事象は2計量方式箇所（2台のメーターで計量）の一部で発生しています。

2計量方式

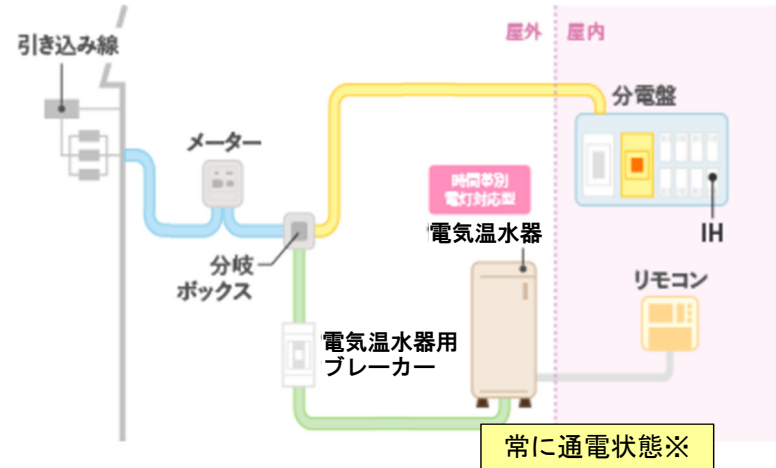


(参考) 1計量方式

<電気温水器の専用配線を屋内の分電盤から分岐する方法>



<電気温水器の専用配線をメーター直後から分岐する方法>



※ 電気温水器自身で沸き上げ時間帯を設定。