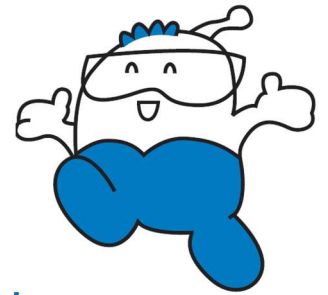


# エネルギー探検隊 2019年度隊員募集!!

..... エネルギー探検隊とは .....  
 次世代を担う子どもたちに、エネルギーについて考える「場」や「きっかけ」を提供する九州電力(株)熊本支社の取組みです。

隊員の皆さまには、親子で参加できる施設見学会・体験教室などのご案内やエネルギーに関する情報をお届けします。



**\*\*\* 2019年度隊員について、先着50名さまの募集です \*\*\***

- 隊員資格 来年度（2019年度）熊本県内の小学校4年生～6年生の方が対象です。
- 参加費 無料です。
- 参加特典 隊員になってくれた方全員に「隊員バッジ」と「自由研究ヒントBOOK」をプレゼント！
- 活動予定内容 年に4回、電気や環境に関する楽しいイベントを開催します。
  - ・ 電気の基礎講座と熊本の発電所親子見学会（発電の仕組みも学べます）【5月】
  - ・ 夏休み！玄海エネルギーパーク親子見学会（エネルギークイズ大会を予定）【8月】
  - ・ 九電のお仕事見学・体験（日頃見れない設備の見学や体験ができます）【12月】
  - ・ 街中の電気設備探検（変電所見学、電気を使う施設（放送局等）見学）【3月】
- お申込み方法 お名前、学校名、4月からの学年、住所、保護者のお名前と電話番号（自宅と携帯）をご記入いただき、下記へハガキ、FAX（申込書をダウンロードできます）、メールのいずれかでご応募ください。エネルギー探検隊の隊員登録結果については、後日郵便でお知らせします。
 

【申し込み先】	住 所	〒862-0951 熊本市中央区上水前寺1-6-36
		九州電力(株)熊本支社 企画・総務部 広報グループ
		「エネルギー探検隊」隊員募集 係
	F A X	096-386-2207
	メールアドレス	ene_tan_kumamoto@kyuden.co.jp
- 申込み締切 平成30年4月10日（水）必着



イベントは、年に4回行います。イベントの都度、隊員に案内をお送りします。ただし、イベントは定員制のため、申込みが多い場合は抽選となる場合があります。

※お預かりした個人情報は、「エネルギー探検隊」の連絡・当社主催イベントの案内にのみご利用させていただきます。

※活動の写真を撮らせていただきます。社内資料、ホームページ、Facebook、次年度の募集広告等に使用させていただきます場合があります。

※ホームページでは2018年度の活動内容や2019年度の募集についてご案内しています。

九州電力(株) エネルギー探検隊

検 索



## 【問合せ先（事務局）】

九州電力(株)熊本支社 企画・総務部 広報グループ 担当：中村・林田

TEL 096-386-2200 受付時間 9:00～17:00（土・日・祝日を除く）