

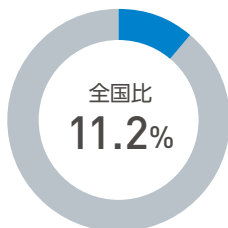
九州電力早わかり

プロフィール

九州電力は1951年の創立以来、「電力を安定してお客さまにお届けすることを通じて、お客さまの生活や地域社会に貢献する」ことを使命と捉え、戦後の復興から始まり、経済成長に伴う電力需要の拡大、オイルショック、電力自由化など、時代の大きな変化に対応してまいりました。今後もこの社会的使命を果たすため、挑戦を続けてまいります。

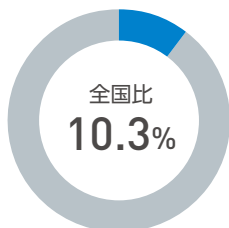
九州スナップショット

面積(2013年10月1日現在)

42,195km²

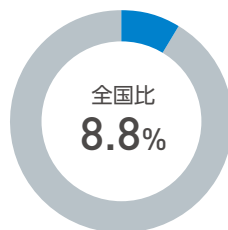
人口(2013年10月1日現在)

1,311万人



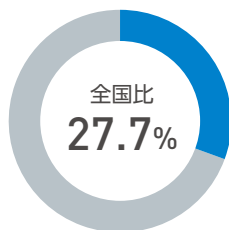
九州の域内総生産(名目)(2011年度)

約44兆円



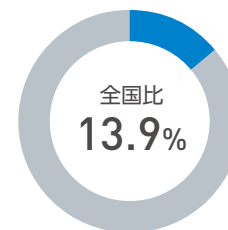
IC生産金額(2013年度)

5,978億円



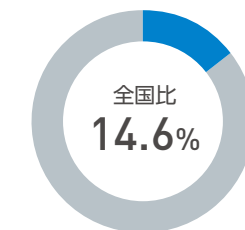
自動車生産台数(2013年度)

138万台



粗鋼生産量(2013年度)

1,631万トン



(出所) 国土地理院「全国都道府県市区町村別面積調」、総務省「人口推計」、内閣府「県民経済計算」、九州経済産業局「最近の管内経済動向」

CONTENTS

Section 1 01 九州電力早わかり

- 01 プロフィール
- 02 九州電力の事業
- 03 九州電力の思い
- 04 中期経営方針
- 05 財務ハイライト
- 06 非財務ハイライト

Section 2 07 マネジメントメッセージ

- 07 ごあいさつ
- 09 社長インタビュー

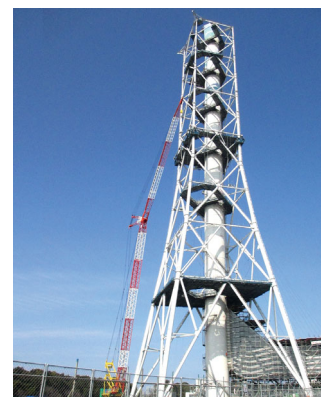
Section 3 16 特集

- 16 原子力発電所の安全・安心に向けた取組み
- 21 再生可能エネルギーの積極的な開発・導入

Section 4 23 経営基盤

Section 5 30 財務情報

- 70 発電設備の概要
- 71 関係会社の状況
- 73 沿革
- 74 会社データ



新大分発電所3号機(第4軸)の建設現場

- ・ 2013年7月着工、2016年7月運開予定
- ・ LNGコンバインドサイクル発電設備
- ・ 熱効率は約60%(低発熱量基準)

見直しに関する注意事項

このアナニュアルレポート中で述べられている九州電力グループの戦略や見直しなど、将来の事項に関する記述は、現在入手可能な情報に鑑みてなされた九州電力グループの仮定及び判断に基づく将来の予想に関する記述であり、実際の結果を保証するものではありません。様々な不確実性により実際の業績、経営結果はこれらの記述とは異なる可能性があります。投資家の皆さまにおかれましては、本書に含まれます将来の見直しのみを根拠として投資判断をすることに対しては十分ご注意ください。お願い申し上げます。