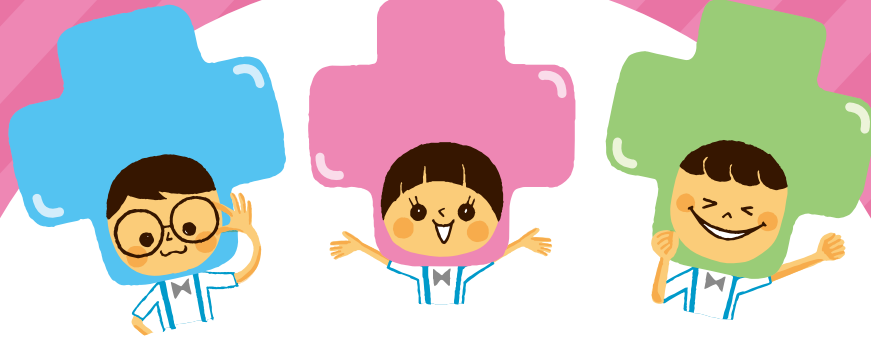


イイでしょ! ラクでしょ! 電化でしょ!



オール電化

キャンペーン 2016

2016年10月1日(土)~12月31日(土)



※賞品はイメージです

電気給湯機



、IHクッキングヒーター



のご購入と「キレイライフプラス」

九州電力の
会員サイト

ご加入で

元気な九州を
願って!

「熊本県の名産品」などが当たる!

抽選で

100
名様

A
コース

電気給湯機 +
IHクッキングヒーター
のご購入

1万円相当の商品を
プレゼント!

100
名様

B
コース

電気給湯機 または
IHクッキングヒーター
のご購入

5千円相当の商品を
プレゼント!

さらに!



抽選に
はずれても… **Wチャンス!**
「Web版検針票」ご登録の
お客さまを対象に
QUOカード500円分
をプレゼント!

抽選で
100
名様

応募方法は裏面をご覧ください。

九州住宅電化推進協議会

パナソニック 三菱 日立 コロナ ダイキン 東芝 キューベン(ユノカ)
タカラスタンド 長府製作所 長府工産 サンデン/九州電力

九州電力

ずっと先まで、明るくしたい。

無料会員サイト **キレイライフプラス** には、便利なサービスがたくさん!

電気料金・ご使用量をWebで確認!

「Web版検針票」でスマートに管理!

- 「パソコン」や「スマートフォン」等から検針結果をご確認いただけます。
- 毎月、電気料金・ご使用量等をメールでお送りします。
※紙の検針票(電気ご使用量のお知らせ)はお届けいたしません。



時間単位・日単位で
使用量を
見える化! ※

使用量
超過メール
で使い過ぎを防止! ※

過去の使用状況
を表やグラフで
確認!

お客さまの
最適料金プラン
をお知らせ

※スマートメーターのお客さま向けのサービスとなります。

パソコンやスマホから、ラクラク登録!

ご登録方法

事前にご準備
いただくもの

- 「検針票」等お客さま番号のわかるもの
- お支払い方法が口座振替のお客さまは、口座番号がわかるもの(通帳、カード)

「キレイライフプラス」へアクセス アクセス方法は3つ

パソコン

携帯電話・スマートフォン

- 「キレイライフプラス」で検索

キレイライフプラス

または

- 「<https://www.kireilife.net/pages/>」をブラウザへ直接入力

- QRコードを読み取ってアクセス



携帯電話用



スマートフォン用

TOPページ
「無料会員登録」の
アイコンをクリック

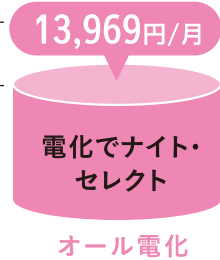
- 画面の案内にしたがい、氏名や住所等をご入力ください。
- 手続き完了後、会員登録完了のメールをお送りします。



「光熱費」で選べば、電化でしょ!



ひと月 7,406円
年間 88,872円おトク!



※光熱費のみの比較であり、初期費用及び機器本体の買替費用は別途必要となります。

〈モデルケース〉

- 親子4人家族 ○夫婦は共働き
- 夜間や休日の使用量が多い

電気・ガス併用 給湯：高効率ガス給湯器(エコジョーズ)

キッチン：ガスコンロ

オール電化 給湯：エコキュート

キッチン：IHクッキングヒーター

※一般電灯の使用量：420kWh/月
給湯負荷：18GJ/年の月平均
調理負荷：2GJ/年の月平均

〈試算条件〉

電気・ガス併用：[電気]九州電力「従量電灯B」料金(2016年10月1日実施)40A・使用量420kWh/月、口座振替割引(▲54円/月)を含みます。

[ガス]西部ガス「家庭用高効率給湯器契約45MJ地区」料金(2016年8月1日実施)料金表C、使用量41㎡/月(給湯35㎡、調理6㎡)

オール電化：電化でナイト・セレクト、電気6kW・使用量610kWh/月(昼間：305kWh、夜間：305kWh)

(注1)電気は、燃料費調整額は含まず、消費税等相当額および再エネ賦課金(2016年度：2.25円/kWh)を含みます。ガスは、原料費調整額は含まず、消費税等相当額を含みます。

(注2)この内容は、あくまでも試算条件に基づいたものであり、実際の光熱費は、地域・機器効率・使用状況等によって異なります。

オール電化キャンペーン2016 応募詳細

■応募対象：以下のすべてに該当するお客さまとします。

①期間中に「九州住宅電化推進協議会」加盟メーカー製の電気給湯機(エコキュート、ネオキュート、電気温水器)またはIHクッキングヒーターをご購入(中古品を除きます。)

②期間中に購入された機器の設置・申込が2017年1月31日(火)までに完了

③九州電力の無料会員サイト「キレイライフプラス」への会員登録

電気給湯機は、貯湯容量が150ℓ以上1,500ℓ未満の機器を対象とします。IHは、200V仕様のもので対象とし、卓上用等移動式および業務用設備のものは対象外とします。供給電圧100Vまたは200V(低圧)のご契約を対象とします。

■応募方法：専用応募ハガキに必要事項をご記入の上、電気のご契約者さまよりお申込みください。専用応募ハガキは、機器購入時に販売店からお渡します。

■応募締切：2016年12月31日(土)消印有効

■当選発表：賞品の発送をもって、発表にかえさせていただきます。

■お問合せ：本キャンペーンについて、ご不明な点がございましたら、最寄りの九州電力営業所までご連絡ください。