

＼ 厳しい暑さを乗りきるために /

猛暑対策

近年の猛暑により、従業員の熱中症対策が不可欠になりました。
また、建物の遮熱・断熱性能を向上させると、空調によるエネルギーの消費を抑えられます。
インフラ事業で培ってきた九電グループの総合力で、猛暑対策をお手伝いします。

遮熱・断熱塗料で屋根や外壁を再生



ケミカルカチオンパック

建屋内の温度低減、老朽化した
屋根・外壁の強度アップ

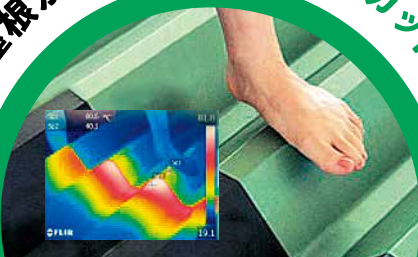
窓からの日射・紫外線をカット



窓ガラスフィルム

冷暖房費の節約、地震・台風時の
ガラス飛散防止対策

屋根からの熱量を約9割*カット



遮熱シート (トップヒートバリアー)

建物の断熱性能を高めて
エアコンの稼働率を低下!

※夏場ピーク時

バズーカ級の爽快冷風で快適に

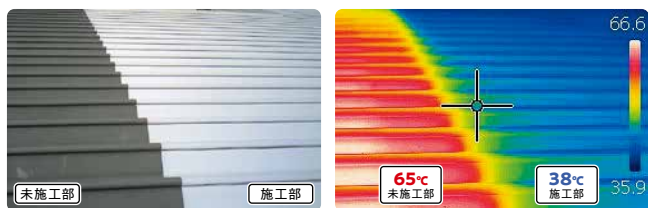


スポットバズーカ

作業場の熱中症対策を解決する
強力スポットエアコン

太陽光線の約85%以上を反射

ケミカルカチオンパック



未施工部分との温度差は歴然です

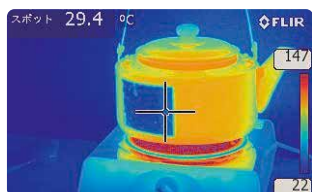
塗料のカチオン主材層が、熱エネルギーを吸収し、主材層に形成された多くの空気層によって熱伝導を抑制することで、断熱効果が得られます。また、工場等を操業しながらの施工が可能です。

導入実績

工場／倉庫／学校／保育園 他

95℃のやかんに遮熱シートを貼ると表面温度が28℃にダウン!

遮熱シート(トップヒートバリアー)



僅か0.2ミリの遮熱シートで“夏は涼しく、冬は暖かく。省エネ”を実現! 過酷な温度環境である宇宙産業から生まれた素材により、暑さ寒さの要因である輻射熱を98%反射します。

導入実績

鉄骨工場／商業施設／プレハブ 他

有害な紫外線を最大99%カット!

窓ガラスフィルム



夏は涼しく



冬は暖かい

夏は、窓ガラスフィルムが太陽からの熱線を遮断し、室温の上昇を抑え、冷房コストを節減。冬は、フィルムが暖房からの熱を反射し、その熱を戸外に逃がさず保温して、暖房コストを節減します。

導入実績

事務所／病院／老健施設／保育園／マンション／工場／倉庫 他

爽やかな冷風が30m先まで届く

スポットバズーカ(一体型)



吹出口の風速はなんと8m/s!
大風量が狙った場所にまっすぐ届く、“バズーカ級”のスポットエアコンです。一体型(キャスター付き)で、色々な場所に移動させて使用できます。
※AC200V必要、冷風温風対応

導入実績

物流倉庫／体育館(学校・自治体避難所) 他

商品名	取扱い会社	内容・仕様
ケミカルカチオンパック	誠新産業(株)	施工順序 塗装面クレン・清掃 → 浸透プライマー1回塗(鋼板は錆止め) → ケミカルカチオンパック1回塗(外壁は2回) → トップコート3回(外壁は2回)
窓ガラスフィルム	誠新産業(株)	特に遮熱に効果のある窓ガラスフィルム シルバー20(太陽熱カット78%)・シルバー15(外貼り、太陽熱カット80%) ※用途に応じた窓ガラスフィルムが準備できます。
遮熱シート (トップヒートバリアー)	九電テクノシステムズ(株)	汎用遮熱材(3タイプ共通:木造用・鉄骨用・不燃認定品) サイズ: W1×H50m、厚さ0.2mm 耐熱用遮熱材 耐熱温度:220℃ サイズ: W1×H30m、厚さ0.3mm その他のタイプ 農業用、高強度仕様
スポットバズーカ	九電テクノシステムズ(株)	相当馬力: 4馬力(最大7馬力)、電源:三相200V(50Hz/60Hz)、冷房能力:10.0kW(5.5~16.4kW)、暖房能力:11.2kW(5.0~18.2kW)、圧縮機出力:2.80kW、最大運転電流:18.7A、風量:強 83m ³ /min、定格 5,783m ³ /min、外形寸法:H1,575×W1,086×D1,182mm

お問い合わせ先