

■マンション入居者専用EVシェアリングサービス「weev」

【サービス概要】

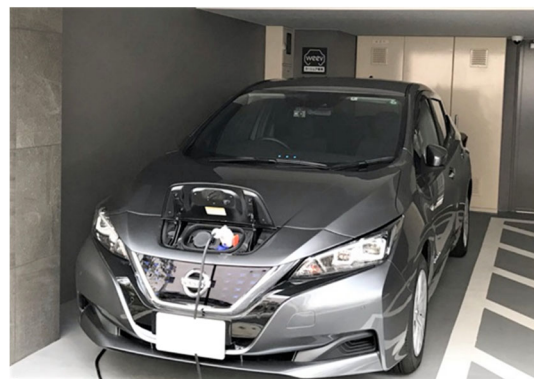
項目	内容
サービス名称由来	「マンション入居者(we)のみ利用できる電気自動車(ev)」というコンセプトより「weev」(ウィーブ)とネーミング
提供対象	主に分譲マンション(新築・既築)
利用可能者	原則、サービス導入マンションの入居者のみ
利用料金 [税込表記]	<ul style="list-style-type: none"> ・時間料金：220円/15分(7月1日より330円/15分) ・距離料金：5.5円/km(7月1日より15円/km) ・登録料、月額料金：0円
利用方法	スマートフォンに専用アプリをダウンロードすれば、会員登録完了後、いつでも予約・利用が可能
提供エリア	全国
車種*	テスラ・モデル3、日産・リーフのいずれか
導入費用	物件毎に見積書を提示

※2022年5月時点。車種については順次拡大予定。

【導入例】



(福岡市) テスラ・モデル3



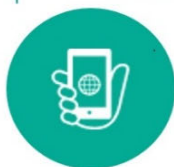
(東京都立川市) 日産・リーフ

■株式会社 Seibii(セイビー)

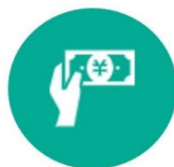
項目	内容
設立	2019年1月
代表者	代表取締役CEO 佐川 悠
所在地	東京都港区六本木3丁目1-17 第2ABビル6F
資本金	1億円
事業概要	出張自動車整備・修理サービスの運営



「即日-」「明瞭&コスパ」「家で待つだけ」



チャット
LINE



Web事前
予約・決済



オフィス・自宅
鍵渡すだけ



整備士
と直接対話