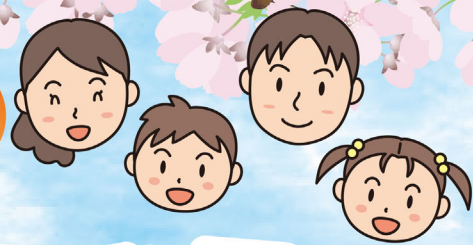


春休み親子

参加無料
(昼食付)



エネルギー探検バスツアー

親子で楽しみながら、エネルギーについて学んでみよう♪

小学4年生以上の親子**20名** **要事前申込み**

【A.山川コース】

開催日 4月1日(土)、4月4日(火)

受付 8:30 ~ 鹿児島中央駅西口

出発 9:00

行程 山川発電所→西大山駅→昼食(池田湖散策)
→4/1(土)鹿児島七ツ島ソーラー科学館
→4/4(火)ENEOS喜入基地

解散 16:00(予定)鹿児島中央駅西口



【B.川内コース】

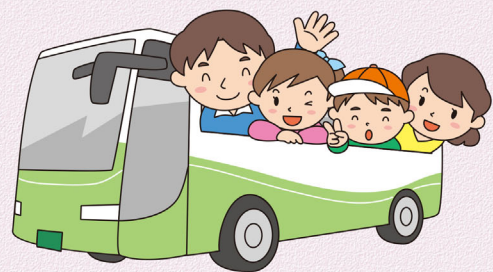
開催日 3月31日(金)、4月2日(日)

受付 8:30 ~ 鹿児島中央駅西口

出発 9:00

行程 川内原子力発電所展示館→昼食→ちかび展示館
→いちごハウス木場※いちご狩り体験(費用は各自負担)

解散 16:30(予定)鹿児島中央駅西口



申込締切

3月14日(火)

エネルギー探検バスツアー
の詳細・申込みはコチラ→





集合場所 鹿児島中央駅西口
(駅前広場内切子の塔前)

対象 小学4年生以上の親子

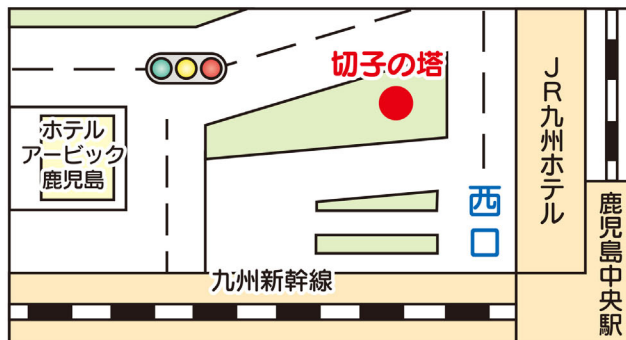
定員 20名

申込締切 3月14日(火)

申込方法 二次元バーコードよりお申込みください

応募者多数の場合は抽選となります。

当落結果はメールにてお知らせいたします。(3/17(金)目途)



注意事項

- 動きやすい服装、靴でご参加ください。防寒等は各自でお願いいたします。
- 必ず保護者同伴でお願いします。
- 交通事情等により時間が多少前後いたします。途中乗車、下車はできません。
- コロナウイルス感染拡大の状況によっては、中止させていただく場合があります。
- 広報を目的として、参加者の写真・映像を撮影させていただきます。予めご了承ください。

