

主な補正内容

○ 基準地震動 (Ss-3) の見直し

標準応答スペクトルを考慮した地震動評価に用いる地下構造モデルを修正し、基準地震動 (Ss-3) を見直しました。

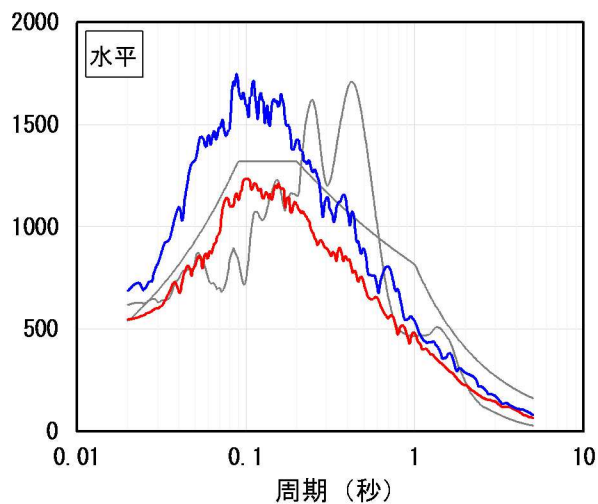
【地震動の最大加速度】

地震動		最大加速度(ガル)	
		水平方向	鉛直方向
震源を特定して策定する地震動	基準地震動 Ss-1	540	324
震源を特定せず策定する地震動	基準地震動 Ss-2 (留萌支庁南部地震)	620	320
	基準地震動 Ss-3 (標準応答スペクトルを用いた地震動)	申請時	402
		今回補正	<u>455</u>

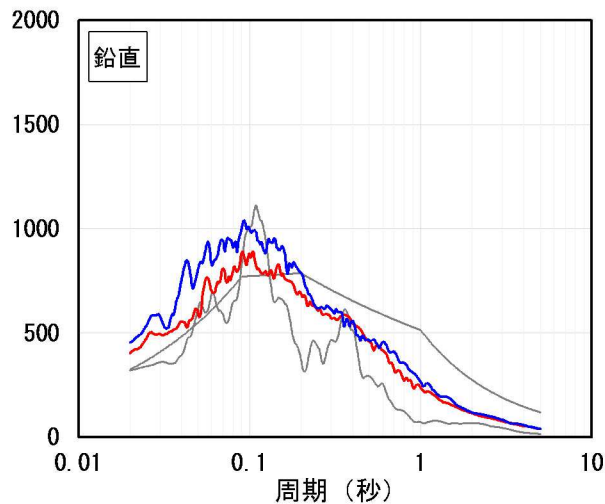
下線部：Ss-1～Ss-3 の最大値

【地震動の応答特性】

加速度 (ガル)



加速度 (ガル)



— : 基準地震動 Ss-1~2
 — : Ss-3 (申請時)
 — : Ss-3 (今回補正)

以上