

2023年度

Qでんイークラブは
エネルギーや環境を楽しく学ぶ女性の会です！

参加費無料
お弁当付！

Qでんイークラブ

第17期生参加者募集！



八丁原地熱発電所

日 程		内 容
第1回	7/22(土) 10:00~15:30	エネルギーについて学びましょう！ エネルギー基礎講座&北九州次世代エネルギーパーク見学
第2回	9/9(土) 9:00~18:00	大人の社会科見学！ 八丁原地熱発電所&九重“夢”大吊橋散策
第3回	10/28(土) 10/31(火) 11/2(木) 10:00~15:00	きゅうでんe-住まいるキッチンで IHクッキング体験 &原子力発電所バーチャル見学会
第4回	12/2(土) 10:00~15:00	みんなで考えてみましょう！ 地球温暖化防止とカーボンニュートラル実現に向けた取り組み &手作り体験教室



きゅうでんe-住まいるキッチン

第1回・第3回・第4回は九州電力北九州支店集合・解散、第2回は小倉駅集合・解散です。
第3回は会場収容人数の都合上、会員の皆さまを3日間のうちいずれかの日程に振り分けてご参加いただきますので、ご了承ください。
※イベントの内容と時間は都合により変更となる場合がございます。

募集対象 18歳以上の女性 ※第1～第4回まで参加できる方

募集人数 30名〔応募者多数の場合は抽選となります〕

ご家族、ご友人も
大歓迎！



募集締切

お申し込み方法

お申し込みは左記ウェブサイトの
応募フォームからお申し込みください。

九州電力 北九州支店

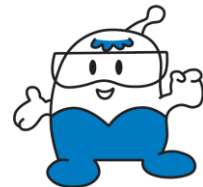


※ウェブサイト以外のお申し込みについては裏面をご覧ください。

※お預かりした個人情報は当クラブなど弊社からのご案内に限り使用させていただきます



6月23日
(金)



ウェブサイト以外の申し込み方法のご案内

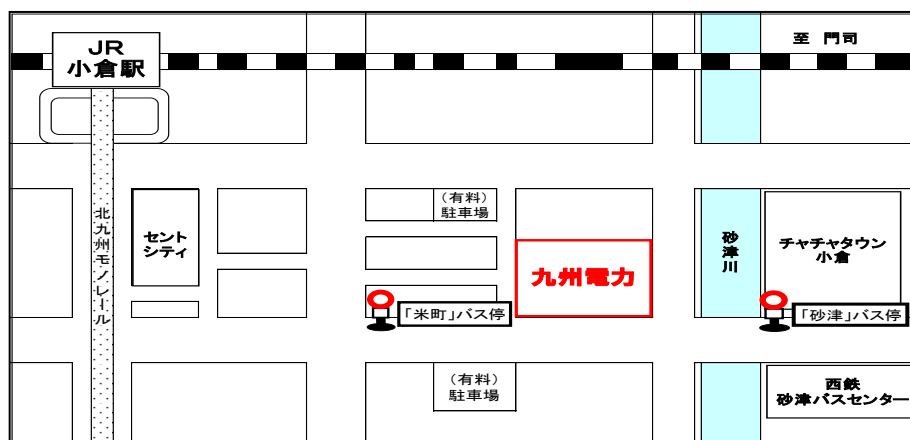
※申込締切は6月23日（金）です。 但し、応募者多数の場合は抽選となります。

メール	メールアドレス kitakyushu-koho@kyuden.co.jp	メール本文に「参加申込書」にある項目の記載をお願いします。 ※ kitakyushu-koho@kyuden.co.jp からのメールが受信できるように設定ください。
FAX	FAX番号 093-533-9700	「参加申込書」に必要事項を記入のうえ、FAXしてください。

参加申込書

お名前	ふりがな	年齢	連絡先 電話番号 (日中ご連絡がとれる番号をご記入ください)
		歳	
メールアドレス			
ご住所	〒		
Qでんイークラブに対してご意見・ご要望がありましたら、ご記入ください。			

九州電力(株)北九州支店 (所在地 北九州市小倉北区米町2-3-1)



【アクセス】

- 車でお越しの場合、駐車場はございませんので周辺の有料駐車場をご利用ください。
- バスでお越しの場合、米町バス停、または砂津バス停にて降車ください。
- JRでお越しの場合、小倉駅で下車後、徒歩15分程度です。

お問合せ先

九州電力(株)北九州支店広報グループ「Qでんイークラブ」係

FAX 093-533-9700 E-mail kitakyushu-koho@kyuden.co.jp

TEL 093-533-8505 (受付時間：平日10時～17時)



ずっと先まで、明るくしたい。