

(注) 1-2、3号表については、1-1号表へのご入力により自動反映されるため、入力不要です。
手書きの場合は、1-2、3号表にも同じ内容をご記入ください。

2022 年 7 月 1 日

電力使用切替申込書〔受付時お客さま控〕

九州電力株式会社 殿

貴社の供給条件および一般送配電事業者の託送供給等約款等を承認のうえ次のとおり申し込みます。

供給エリア

福岡東

供給地点特定番号

090000123456710000000

受電開始希望日

2022 年 9 月 1 日

供給電圧

6 kV

契約種別及び契約電力

契約種別

業務用電力A

契約電力

kW

契約決定方法

協議制

現小売電気事業者名 ※廃止申請を当社にご依頼の場合は記入ください

現小売電気事業者契約番号 ※廃止申請を当社にご依頼の場合は記入ください

用途

ホテル

製品名

(工場等の場合にご入力ください)

その他確認事項

予備線の有無	無	契約電力 kW	
予備電源の有無	無	契約電力 kW	供給電圧 kV
自家発補給電力の有無	無	契約電力 kW	契約種別

(注意事項)

- <小売契約解約時の注意事項>
- 契約期間中の解約に伴う違約金発生（複数年契約などの場合）の可能性
 - 各社発行ポイント失効の可能性
 - 継続利用割引に適用される継続利用期間がクリアされる可能性
 - 過去電力使用量に関する小売電気事業者への照会不可の可能性

(注意事項)

- お客さまを甲、九州電力(株)を乙とします。
- 太枠内を甲の記入欄、それ以外は甲、乙の協議記入欄とします。
- 廃止代行申請は契約決定方法が実量制の契約のみ対象です。
契約決定方法が協議制の契約は現小売電気事業者へ廃止申込が必要となります。

(提出時の押印の取扱い)

記載内容をご確認の上、押印後ご提出ください。

(電気主任技術者変更時のお願い)

電気主任技術者が変更となる場合は、変更後の電気主任技術者氏名および連絡先を当社へご連絡ください。

契約者住所 〒 813 - 0043

福岡市東区名島6-6-6

(フリガナ) マルマルカブシキガイシャ ダイヒョウトリシマリヤク キョウデン タロウ
契約者名義 ○○株式会社 代表取締役 九電 太郎

九州電力控に
押印ください

電話 (092 - 111 - XXXX)

担当者名

九電 花子

電話 (092 - 222 - XXXX)

需要場所住所 契約者住所と同じ(以下記入不要)

〒 810 - 0001

福岡市中央区天神9-9-9

電話 (092 - 333 - XXXX)

支払先住所 契約者住所と同じ(以下記入不要) 需要場所住所と同じ(以下記入不要)

〒 -

(フリガナ)
支払者名義

電話 (- -)

支払方法 口座振替払い

電気主任技術者

住所 (〒 810 - 0001)

福岡市中央区天神9-9-9

担当者名

九州 太郎

電話 (090 - 1111 - XXXX)

供給承諾

供給承諾の通知

年 月 日

年 月 日

相	電 圧		変圧器および 高 圧 機 器 名	単 位 容 量 (kVA)	台 数	結 線 方 法	容 量 計 (kVA)	備 考 (使用種別その他)
	1次(kV)	2次(V)						
1	6.6	210/105	変圧器	150	1	— — 三		
1	6.6	210/105	変圧器	200	1	— — 三		
3	6.6	210	変圧器	300	1	△ - Y		

相	電 圧 (V)	使 用 機 器 名	出 力		入 力 換 算 容 量(kW)	台 数	容 量 計 (kW)	備 考 (使用種別および用途)
			容 量	単 位				
3	200	空冷ヒートポンプエアコン	3,560	kW		1		
3	200	空冷ヒートポンプエアコン	8,880	kW		8		
3	200	空冷ヒートポンプエアコン	13,010	kW		7		
3	200	空冷ヒートポンプエアコン	16,290	kW		1		
3	200	空冷ヒートポンプエアコン	21,840	kW		1		
3	200	室内機(床置型エアコン)	0,750	kW		2		
3	200	給水加圧ポンプ	7,500	kW		2		
3	200	給湯循環ポンプ	2,200	kW		2		
3	200	給湯循環ポンプ	0,750	kW		1		
3	200	消火ポンプユニット	7,500	kW		1		
3	200	ELV①	7,000	kW		1		
3	200	ELV②	7,000	kW		1		
3	200	リーチイン冷蔵庫	0,730	kW		2		
3	200	アイスメーカー	1,150	kW		1		
3	200	コンビネーションオープン	4,100	kW		1		
3	200	電気フライヤー	5,000	kW		3		
3	200	電気グリドル	9,000	kW		2		
3	200	食器洗浄機	11,000	kW		2		
備 考								

記載注意事項

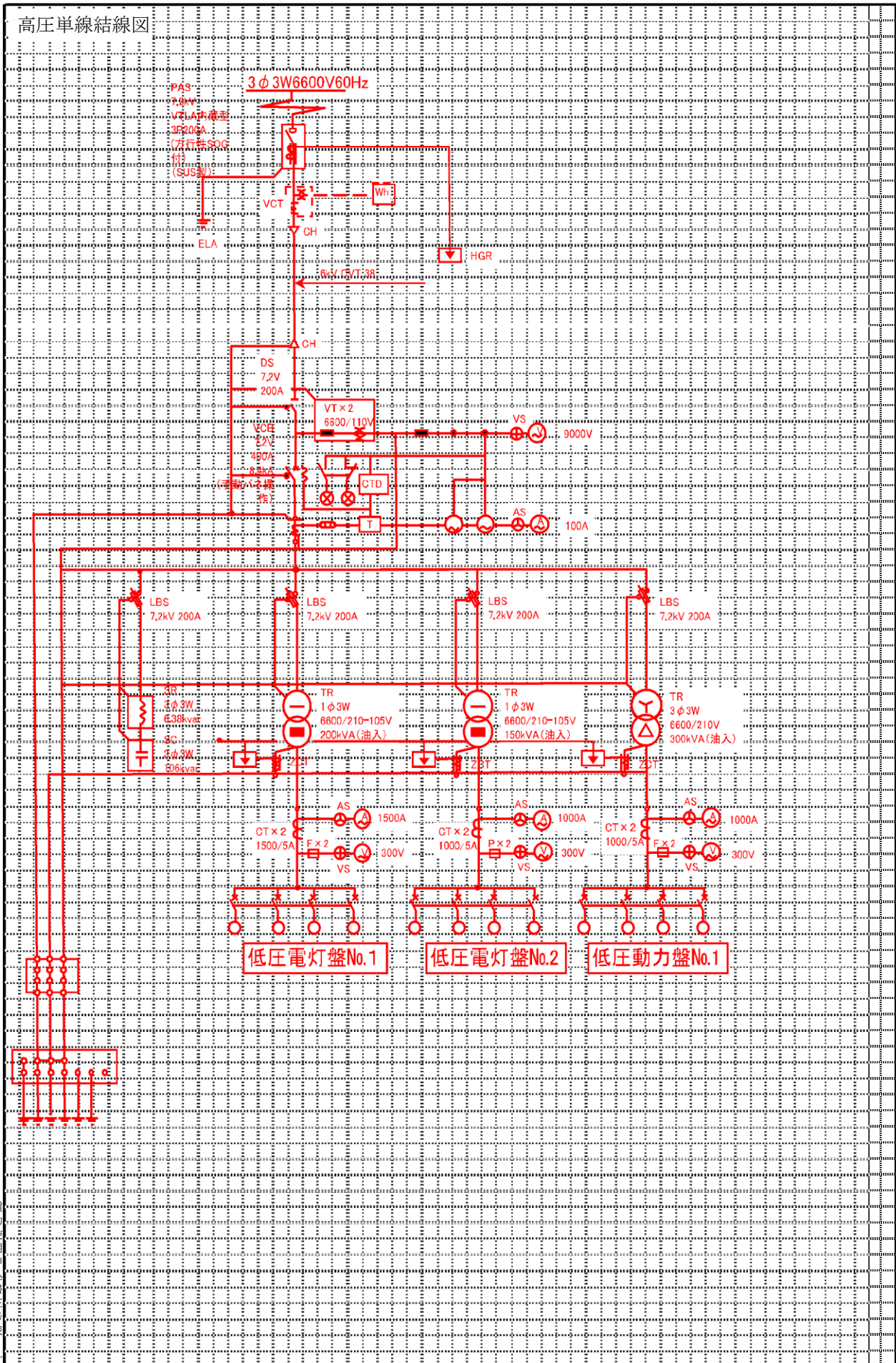
- 一、受電設備、負荷設備は電圧別に常時、季節需要等の使用別にまとめ、備考欄にその旨注記してください。
- 二、負荷設備の出力(容量)はkW、HP両方の場合はkW、kVAを記入します。
- 三、ご記入いただいた個人情報の取扱いについては電力使用申込書「号表」をご覧ください。

	相	電圧 (V)	使用機器名	出力		入力換算 容量(kW)	台数	容量計 (kW)		備考 (使用種別および用途)	
				容量	単位						
負	1	100	蛍光灯 FHF	0.320	kW		6				
	1	100	蛍光灯 FL	0.100	kW		8				
	1	100	白熱灯 IL	0.400	kW		265				
	1	100	高圧ナトリウムランプ	0.220	kW		4				
	1	100	非常灯 FHF	0.320	kW		19				
	1	100	非常灯 ミニハロゲン	0.130	kW		262				
	1	100	コンセント(1ヶ口)	0.500	kW		311				
	1	100	コンセント(2ヶ口)	0.100	kW		615				
	1	100	洗濯機	1.000	kW		3				
	1	100	乾燥機	1.000	kW		3				
	1	100	自動販売機	1.000	kW		10				
	1	100	冷蔵庫	0.360	kW		3				
	1	100	換気扇	0.170	kW		255				
	1	200	電子レンジ	3.000	kW		4				
1	200	コーヒーマシン	3.000	kW		2					
荷											
設											
備											
計											

記載注意事項

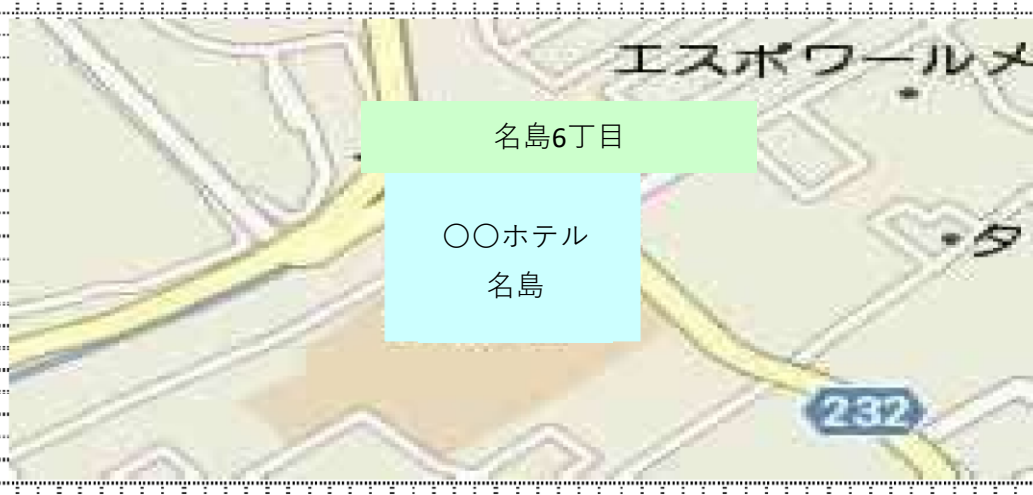
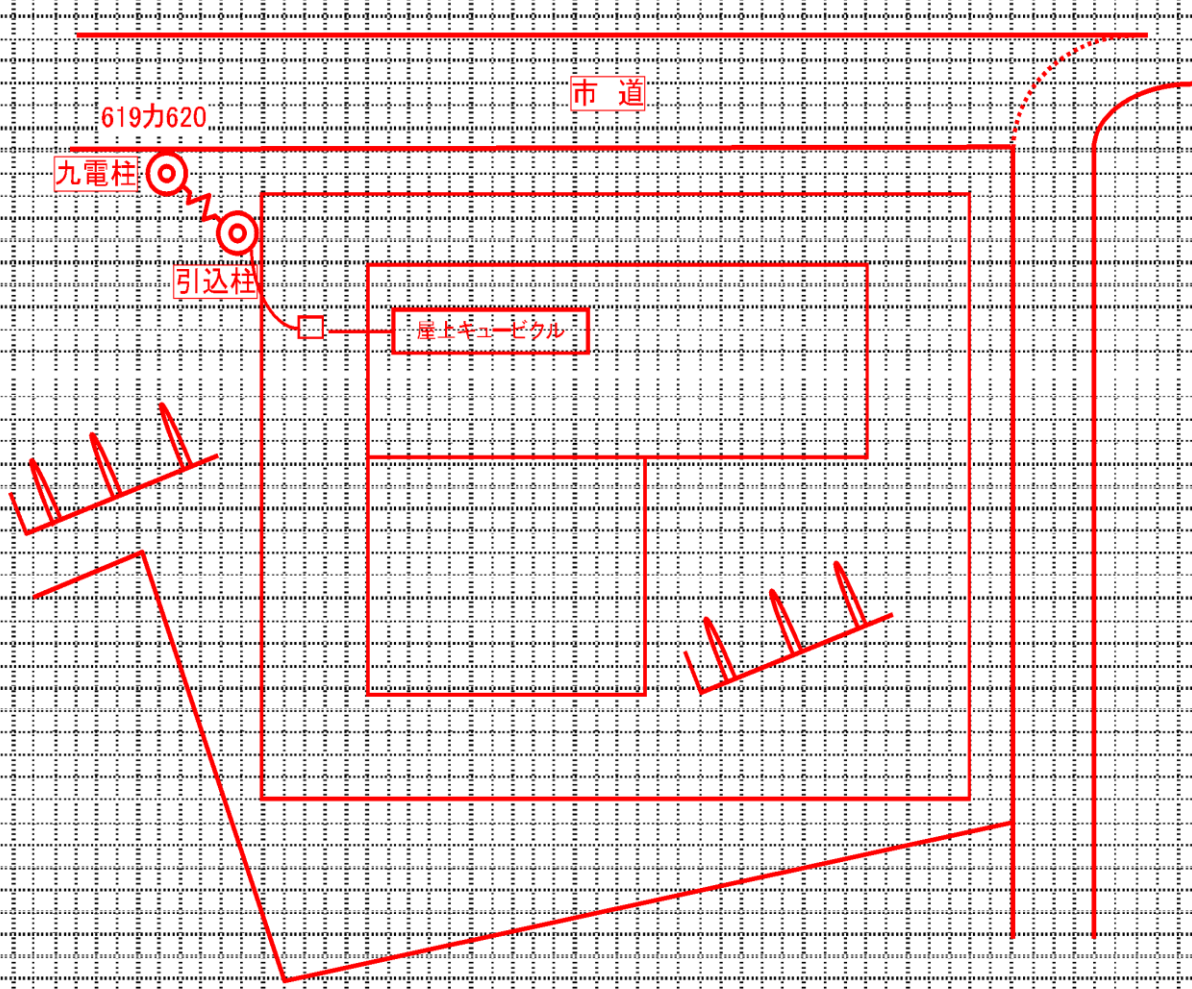
一、ご記入いただいた個人情報の取扱いについては電力使用申込書一号表をご覧ください。

需要場所



記載注意事項 一、ご記入いただいた個人情報取扱については電力使用申込書一号表をご覧ください。

構内平面図



記載注意事項

- 一、お客さま構内一号柱および一般送配電事業者柱へ引込を希望される柱への位置も記入してください。
- 二、ご記入いただいた個人情報の取扱いについては電力使用申込書一号表をご覧ください。